

**Сообщение о планируемом изъятии для государственных нужд объектов недвижимого имущества, расположенных в границах зон планируемого размещения линейных объектов на территории, прилегающей к Московским центральным диаметрам: МЦД-1 «Одинцово-Лобня», участок от улицы Хачатуряна до станции Лианозово.**

Цель изъятия для государственных нужд объектов недвижимого имущества – освобождение территорий планируемого размещения линейных объектов на территории, прилегающей к Московским центральным диаметрам: МЦД-1 «Одинцово-Лобня», участок от улицы Хачатуряна до станции Лианозово.

Границы зон планируемого размещения линейных объектов на территории, прилегающей к Московским центральным диаметрам: МЦД-1 «Одинцово-Лобня», участок от улицы Хачатуряна до станции Лианозово, утверждены постановлением Правительства Москвы от 16.03.2021 № 324-ПП.

Изъятие и предоставление компенсации за изымаемые объекты недвижимого имущества будут происходить в рамках действующего законодательства в соответствии со статьями 49, 56.5, 56.8 Земельного кодекса Российской Федерации, статьями 279 и 281 Гражданского кодекса Российской Федерации, статьями 9-11 и 28 Федерального закона от 05.04.2013 № 43-ФЗ «Об особенностях регулирования отдельных правоотношений в связи с присоединением к субъекту Российской Федерации – городу федерального значения Москве территорий и о внесении изменений в отдельные законодательные акты Российской Федерации».

Границы зон планируемого размещения вышеуказанного объекта прилагаются.

Заинтересованные лица могут получить информацию о предполагаемом изъятии земельных участков и (или) иных объектов недвижимого имущества для государственных нужд по телефону:

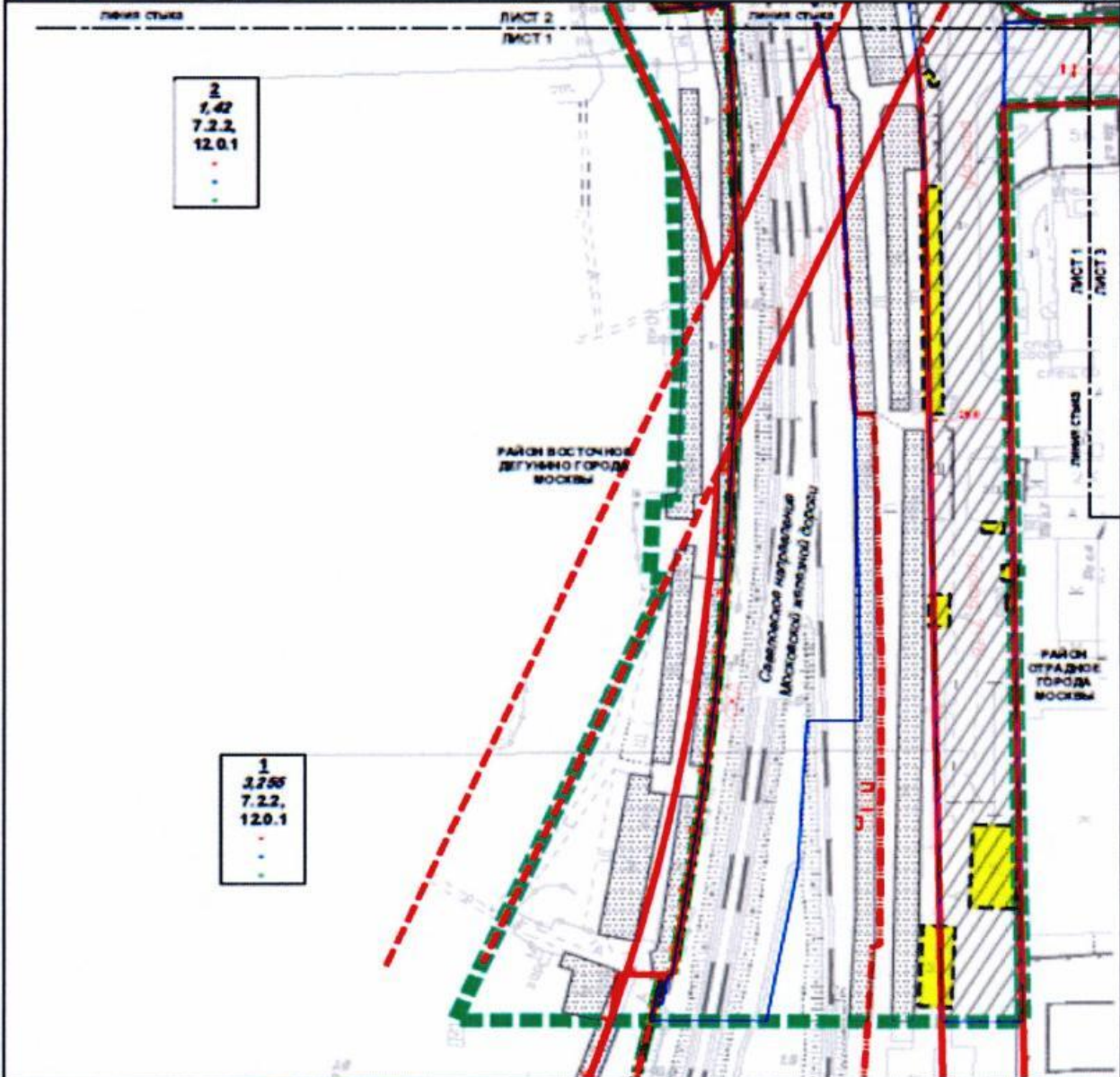
8 (495) 957-75-00 доб. 55-165, 55-381, 21-423.

Правообладатели подлежащих изъятию объектов недвижимого имущества, права которых не зарегистрированы, могут подать заявления об учете прав на объекты недвижимого имущества с приложением копий документов, подтверждающих права на указанные объекты недвижимого имущества. Такие заявления могут быть направлены заказным письмом с уведомлением о вручении в Департамент городского имущества города Москвы на имя заместителя руководителя Прусакову Наталию Васильевну по адресу: 125993, г. Москва, 1-й Красногвардейский проезд, д. 21, стр. 1.

План "Функционально-планировочная организация территории" и план "Границы зон планируемого размещения объектов"

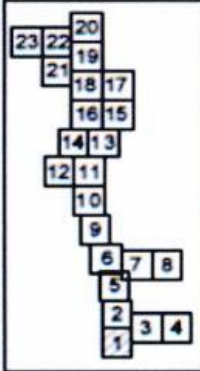
Масштаб 1:2000  
район Восточное Дегунино города Москвы  
район Отрадное города Москвы

Лист 1 из 23

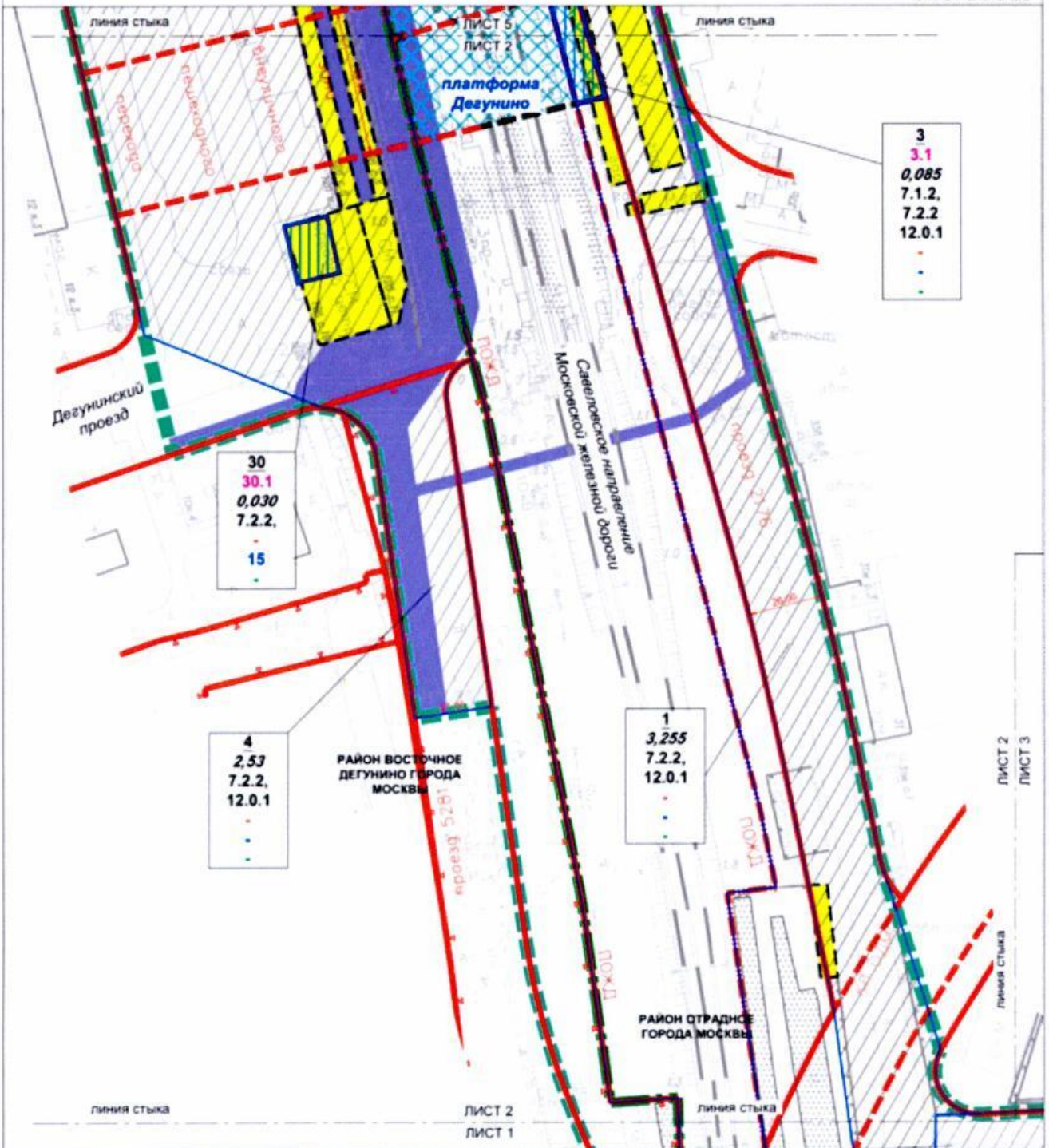


2  
1.42  
7.2.2,  
12.0.1

1  
3.755  
7.2.2,  
12.0.1



УСЛОВНЫЕ ОБОЗНАЧЕНИЯ		СИСТЕМА	
	границы подзонах границ планировочной территории		границы зон с зон в планировочной системе
	границы районов города Москвы		границы зон с зон в планировочной системе
	границы участков территории		границы зон с зон в планировочной системе
	зоны планируемого размещения объектов		границы зон с зон в планировочной системе
	объекты инженерной сети		границы зон с зон в планировочной системе
ПАРАМЕТРЫ ЗОН ПЛАНИРОВОЧНОГО РАЗМЕЩЕНИЯ ОБЪЕКТОВ КАПИТАЛЬНОГО СТРОИТЕЛЬСТВА:		ЛИНИИ ГРАДОСТРОИТЕЛЬНОГО РЕГУЛИРОВАНИЯ СОВМЕЩАЮЩИЕ:	
1	макс. участок территории		границы зон с зон в планировочной системе
3.755	площадь участка территории, (га)		границы зон с зон в планировочной системе
7.2.2	вид использования территории (код)		границы зон с зон в планировочной системе
-	границы зон с зон в планировочной системе		границы зон с зон в планировочной системе
-	границы зон с зон в планировочной системе		границы зон с зон в планировочной системе
-	границы зон с зон в планировочной системе		границы зон с зон в планировочной системе



<p>23 22</p> <p>19</p> <p>21</p> <p>18 17</p> <p>16 15</p> <p>14 13</p> <p>12 11</p> <p>10</p> <p>9</p> <p>6 7 8</p> <p>5</p> <p>2 3 4</p> <p>1</p>	<p><b>УСЛОВНЫЕ ОБОЗНАЧЕНИЯ</b></p> <p>--- границы районов проекта планировки территории</p> <p>--- границы районов города Москвы</p> <p>--- границы участков территории</p> <p>--- границы зон планируемого размещения объектов капитального строительства</p> <p><b>ЗОНЫ ПЛАНИРУЕМОГО РАЗМЕЩЕНИЯ</b></p> <p>--- объектов улично-дорожной сети</p> <p>--- объектов капитального строительства</p> <p>--- внешних пешеходных переходов</p> <p>--- объектов инженерной инфраструктуры</p> <p><b>ПАРАМЕТРЫ ЗОН ПЛАНИРУЕМОГО РАЗМЕЩЕНИЯ ОБЪЕКТОВ КАПИТАЛЬНОГО СТРОИТЕЛЬСТВА:</b></p> <p>3 3.1 0,085 7.2.1</p> <p>--- предельная плотность застройки земельного участка, (тыс кв мга)</p> <p>--- предельная высота зданий, строений, сооружений, (м)</p> <p>--- максимальный процент застройки в границах земельного участка, (%)</p>	<p><b>ЗАСТРОЙКА</b></p> <p>--- предлагаемая к сносу в установленном законом порядке</p> <p>--- существующая</p> <p><b>ЛИНИИ ГРАДОСТРОИТЕЛЬНОГО РЕГУЛИРОВАНИЯ</b></p> <p><b>СУЩЕСТВУЮЩИЕ</b></p> <p>--- красные линии, обозначающие границы территорий общего пользования улично-дорожной сети города Москвы</p> <p>--- границы полосы отвода железных дорог</p> <p>--- красные линии, обозначающие границы территорий общего пользования, предназначенных и используемых для размещения объектов дорожно-мостового строительства (путепроводы, мосты, туннели, аэстады и другие подобные сооружения)</p> <p>--- границы зон внешних пешеходных переходов</p> <p>--- границы объектов природного комплекса города Москвы</p> <p><b>ОТМЕНЯЕМЫЕ</b></p> <p>--- границы зон внешних пешеходных переходов</p> <p><b>УСТАНОВЛИВАЕМЫЕ</b></p> <p>--- границы зон внешних пешеходных переходов</p>
-----------------------------------------------------------------------------------------------------------------------------------------------------	----------------------------------------------------------------------------------------------------------------------------------------------------------------------------------------------------------------------------------------------------------------------------------------------------------------------------------------------------------------------------------------------------------------------------------------------------------------------------------------------------------------------------------------------------------------------------------------------------------------------------------------------------------------------------------------------------------------------------------------------------------------------------------------------------------------------------------------------	--------------------------------------------------------------------------------------------------------------------------------------------------------------------------------------------------------------------------------------------------------------------------------------------------------------------------------------------------------------------------------------------------------------------------------------------------------------------------------------------------------------------------------------------------------------------------------------------------------------------------------------------------------------------------------------------------------------------------------------------------------------------------------------------------------------------------------------------------------------------------------------------



23	22	20
	19	
21	18	17
	16	15
14	13	
12	11	
	10	
9		
6	7	8
5		
2		
1	3	4

#### УСЛОВНЫЕ ОБОЗНАЧЕНИЯ

- ■ ■ ■ ■ границы подготовки проекта планировки территории
- границы участков территории
- ЗОНЫ ПЛАНИРУЕМОГО РАЗМЕЩЕНИЯ:
- ▨ объектов улично-дорожной сети

#### ПАРАМЕТРЫ ЗОН ПЛАНИРУЕМОГО РАЗМЕЩЕНИЯ ОБЪЕКТОВ КАПИТАЛЬНОГО СТРОИТЕЛЬСТВА:

- 2** номер участка территории
- 1.42** площадь участка территории, (га)
- 7.2.2** код вида разрешенного использования земельного участка и объектов капитального строительства
- предельная плотность застройки земельного участка, (тыс. кв. м/га)
- предельная высота зданий, строений, сооружений, (м)
- максимальный процент застройки в границах земельного участка, (%)

#### ЛИНИИ ГРАДОСТРОИТЕЛЬНОГО РЕГУЛИРОВАНИЯ СУЩЕСТВУЮЩИЕ:

- красные линии, обозначающие границы территории общего пользования улично-дорожной сети города Москвы



23	22	20
	21	19
		18
		17
		16
		15
		14
		13
		12
		11
		10
		9
		6
		7
		8
		5
		2
		1
		3
		4

#### УСЛОВНЫЕ ОБОЗНАЧЕНИЯ

- ■ ■ ■ ■ границы подготовки проекта планировки территории
- границы участков территории
- Зоны планируемого размещения:
- ▨ объектов улично-дорожной сети
- Параметры зон планируемого размещения объектов капитального строительства:
- 3 номер участка территории
- 1.42 площадь участка территории, (га)
- 7.2.2 код вида разрешенного использования земельного участка и объектов капитального строительства
- предельная плотность застройки земельного участка, (тыс. кв. м/га)
- предельная высота зданий, строений, сооружений, (м)
- максимальный процент застройки в границах земельного участка, (%)

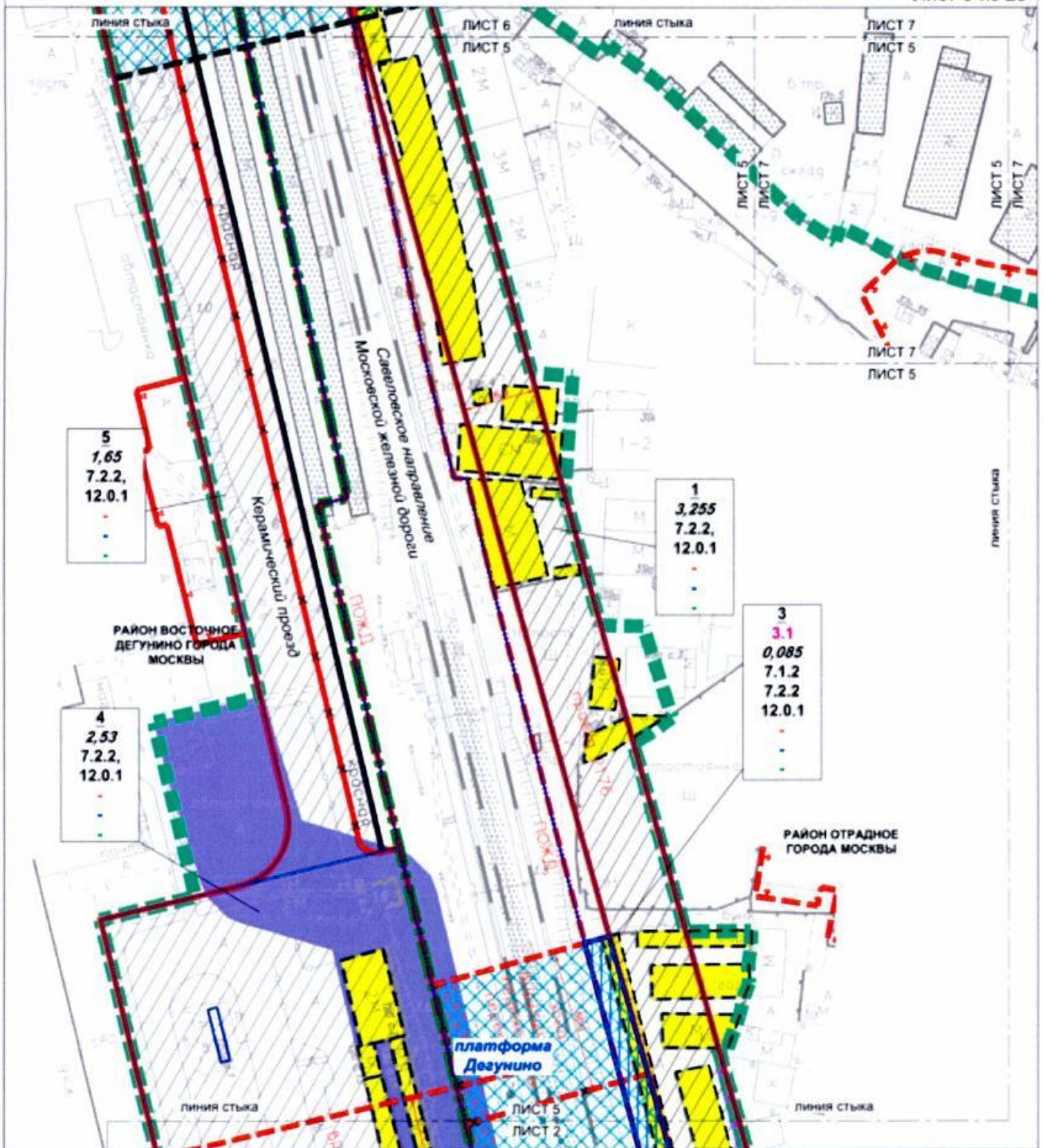
#### Линии градостроительного регулирования

##### СУЩЕСТВУЮЩИЕ:

- красные линии, обозначающие границы территории общего пользования улично-дорожной сети города Москвы
- границы зон внутридворных пешеходных переходов
- границы объектов природного комплекса города Москвы

##### УСТАНОВЛИВАЕМЫЕ:

- границы зон внутридворных пешеходных переходов



5  
1,65  
7.2.2,  
12.0.1

1  
3,255  
7.2.2,  
12.0.1

3  
3.1  
0,085  
7.1.2  
7.2.2  
12.0.1

4  
2,53  
7.2.2,  
12.0.1

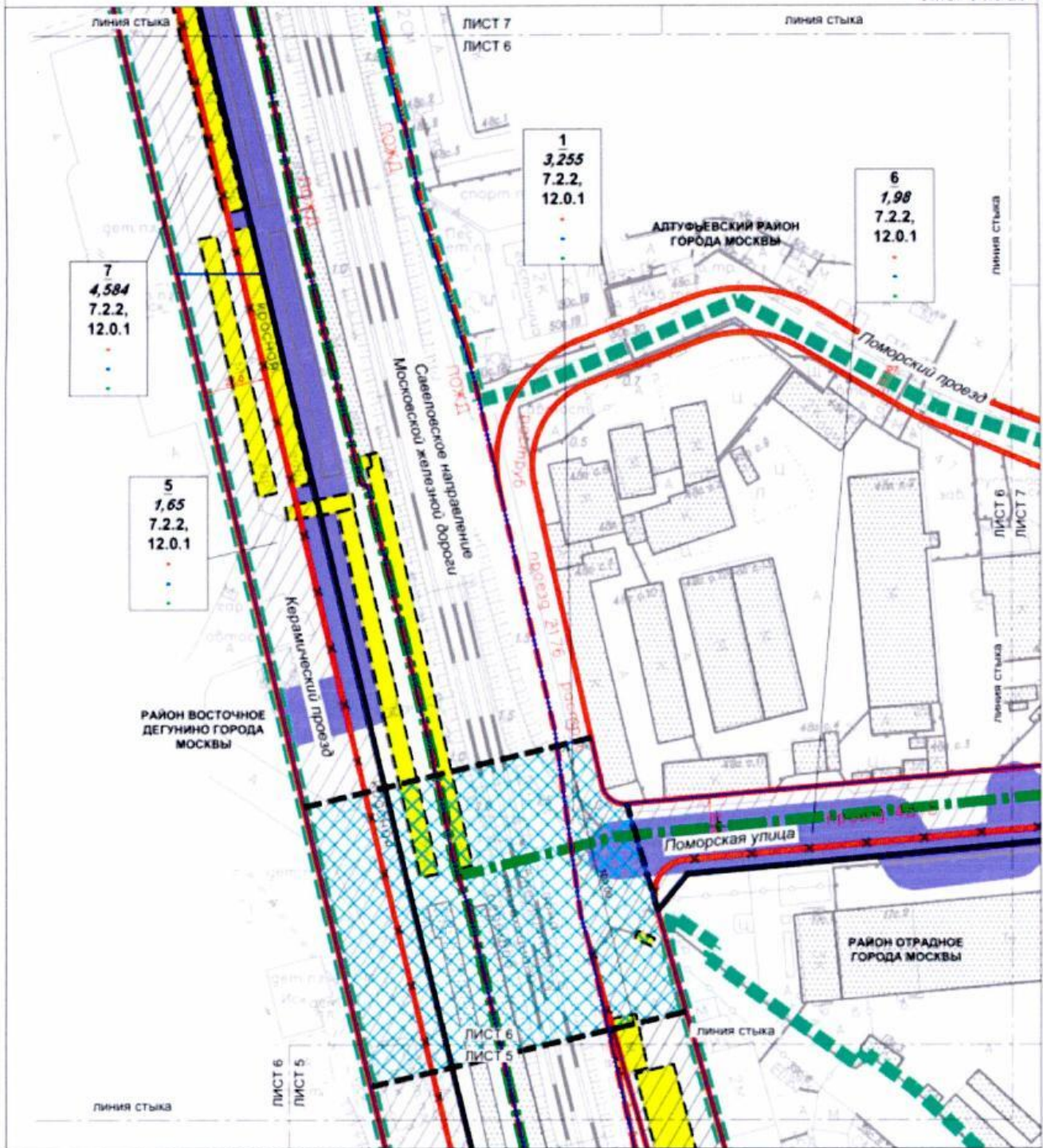
23	22	20
21	19	18
	17	16
	15	14
	13	12
	11	10
	9	8
	7	6
	5	4
	3	2
	1	

**УСЛОВНЫЕ ОБОЗНАЧЕНИЯ**

- границы подготовки проекта планировки территории
- границы районов города Москвы
- границы участков территории
- границы зон планируемого размещения объектов капитального строительства
- ЗОНЫ ПЛАНИРУЕМОГО РАЗМЕЩЕНИЯ
- объектов улично-дорожной сети
- объектов капитального строительства
- внеуличных пешеходных переходов
- объектов инженерной инфраструктуры
- ПАРАМЕТРЫ ЗОН ПЛАНИРУЕМОГО РАЗМЕЩЕНИЯ ОБЪЕКТОВ КАПИТАЛЬНОГО СТРОИТЕЛЬСТВА
- номер участка территории
- 3.1 номер объекта капитального строительства
- 0,085 площадь участка территории, (га)
- 7.2.1 код вида разрешенного использования земельного участка и объектов капитального строительства
- предельная плотность застройки земельного участка, (тыс. кв. м/га)
- предельная высота зданий, строений, сооружений, (м)
- максимальный процент застройки в границах земельного участка, (%)

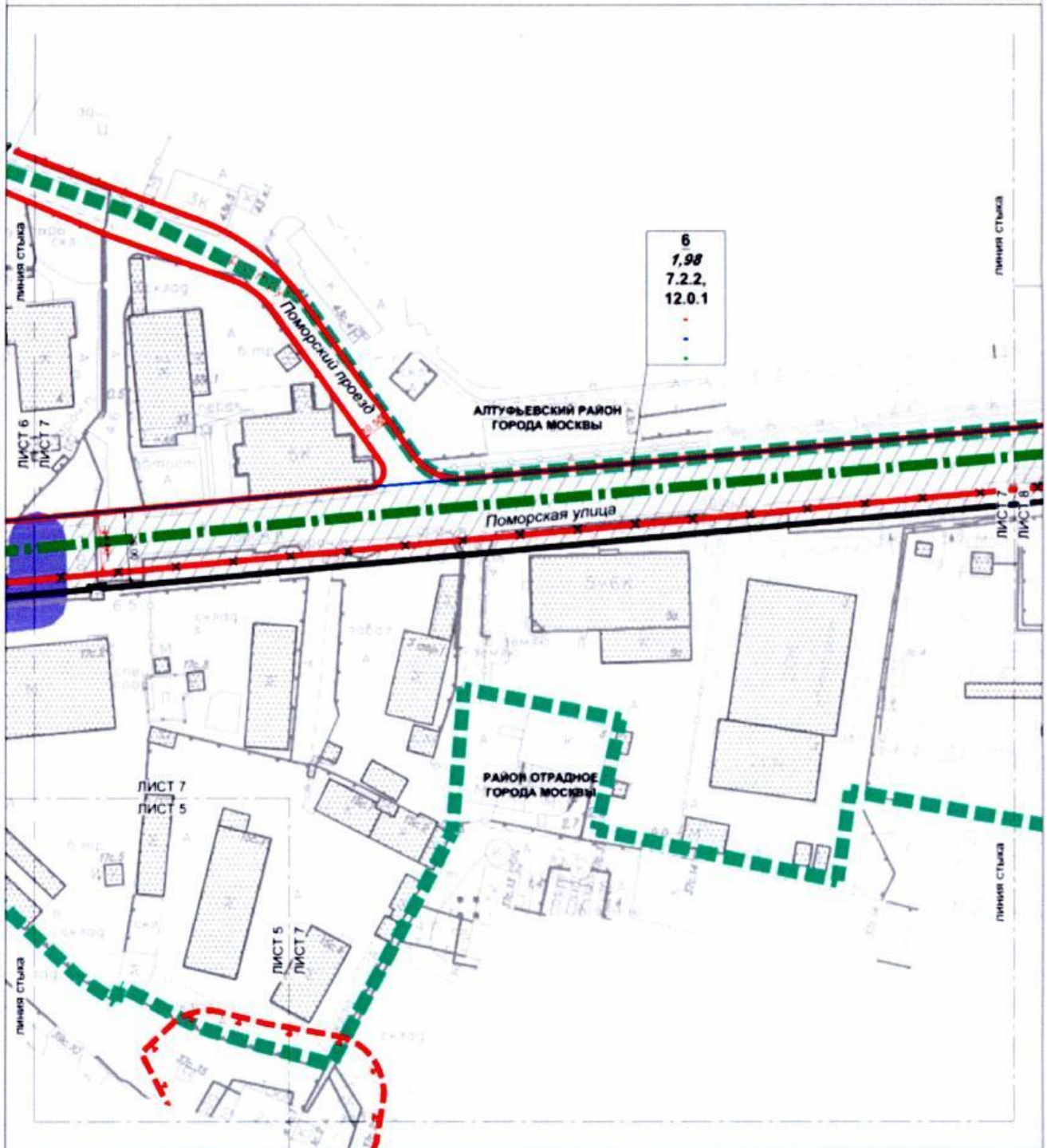
**ЗАСТРОЙКА**

- предлагаемая к осмотру в установленном законом порядке
- существующая
- ЛИНИИ ГРАДОСТРОИТЕЛЬНОГО РЕГУЛИРОВАНИЯ СУЩЕСТВУЮЩИЕ
- красные линии, обозначающие границы территорий общего пользования улично-дорожной сети города Москвы
- границы полосы отвода железных дорог
- границы зон внеуличных пешеходных переходов
- границы объектов природного комплекса города Москвы
- границы санитарно-защитных зон
- ОТМЕНЯЕМЫЕ
- красные линии, обозначающие границы территорий общего пользования улично-дорожной сети города Москвы
- границы зон внеуличных пешеходных переходов
- УСТАНОВЛИВАЕМЫЕ
- красные линии, обозначающие границы территорий общего пользования улично-дорожной сети города Москвы
- границы зон внеуличных пешеходных переходов



23	22	20
	21	19
		18
		17
		16
		15
		14
		13
		12
		11
		10
		9
	6	7
	5	8
	2	
	1	3
		4

УСЛОВНЫЕ ОБОЗНАЧЕНИЯ		ЗАСТРОЙКА	
	границы подготовки проекта планировки территории		предлагаемая к сносу в установленном законом порядке
	границы районов города Москвы		существующая
	границы участков территории	<b>ЛИНИИ ГРАДОСТРОИТЕЛЬНОГО РЕГУЛИРОВАНИЯ</b>	
	границы зон планируемого размещения объектов капитального строительства	<b>СУЩЕСТВУЮЩИЕ:</b>	
	зоны планируемого размещения объектов улично-дорожной сети		
	внеуличные пешеходные переходы	красные линии, обозначающие границы территории общего пользования улично-дорожной сети города Москвы	
	объекты инженерной инфраструктуры		
<b>ПАРАМЕТРЫ ЗОН ПЛАНИРУЕМОГО РАЗМЕЩЕНИЯ ОБЪЕКТОВ КАПИТАЛЬНОГО СТРОИТЕЛЬСТВА</b>		<b>ОТМЕНЯЕМЫЕ:</b>	
<b>7</b>	номер участка территории		
<b>4,584</b>	площадь участка территории, (кв)	красные линии, обозначающие границы территории общего пользования улично-дорожной сети города Москвы	
<b>7.2.2</b>	код вида разрешенного использования земельного участка и объектов капитального строительства	<b>УСТАНОВЛИВАЕМЫЕ:</b>	
-	предельная плотность застройки земельного участка, (тысяч м <sup>2</sup> )		
-	предельная высота зданий, строений, сооружений, (м)	красные линии, обозначающие границы территории общего пользования улично-дорожной сети города Москвы	
-	максимальный процент застройки в границах земельного участка, (%)		
		границы зон внеуличных пешеходных переходов	



23	22	20	
	19		
	21		
	18	17	
	16	15	
	14	13	
	12	11	
	10		
	9		
	6	7	8
	5		
	2	3	4
	1		

#### УСЛОВНЫЕ ОБОЗНАЧЕНИЯ

- границы подготовки проекта планировки территории
- границы районной города Москвы
- границы участка территории

#### Зоны ПЛАНИРУЕМОГО РАЗМЕЩЕНИЯ ОБЪЕКТОВ УЛИЧНО-ДОРОЖНОЙ СЕТИ

- объектов инженерной инфраструктуры

#### ПАРАМЕТРЫ ЗОН ПЛАНИРУЕМОГО РАЗМЕЩЕНИЯ ОБЪЕКТОВ КАПИТАЛЬНОГО СТРОИТЕЛЬСТВА

- 6** номер участка территории
- 1,98** площадь участка территории, (га)
- 7.2.2** код вида разрешенного использования земельного участка и объектов капитального строительства
- предельная плотность застройки земельного участка, (тыс кв м/га)
- предельная высота зданий, строений, сооружений, (м)
- максимальный процент застройки в границах земельного участка, (%)

#### ЗАСТРОЙКА

- существующая

#### ЛИНИИ ГРАДОСТРОИТЕЛЬНОГО РЕГУЛИРОВАНИЯ

##### СУЩЕСТВУЮЩИЕ

- красные линии, обозначающие границы территории общего пользования улично-дорожной сети города Москвы
- границы санитарно-защитных зон

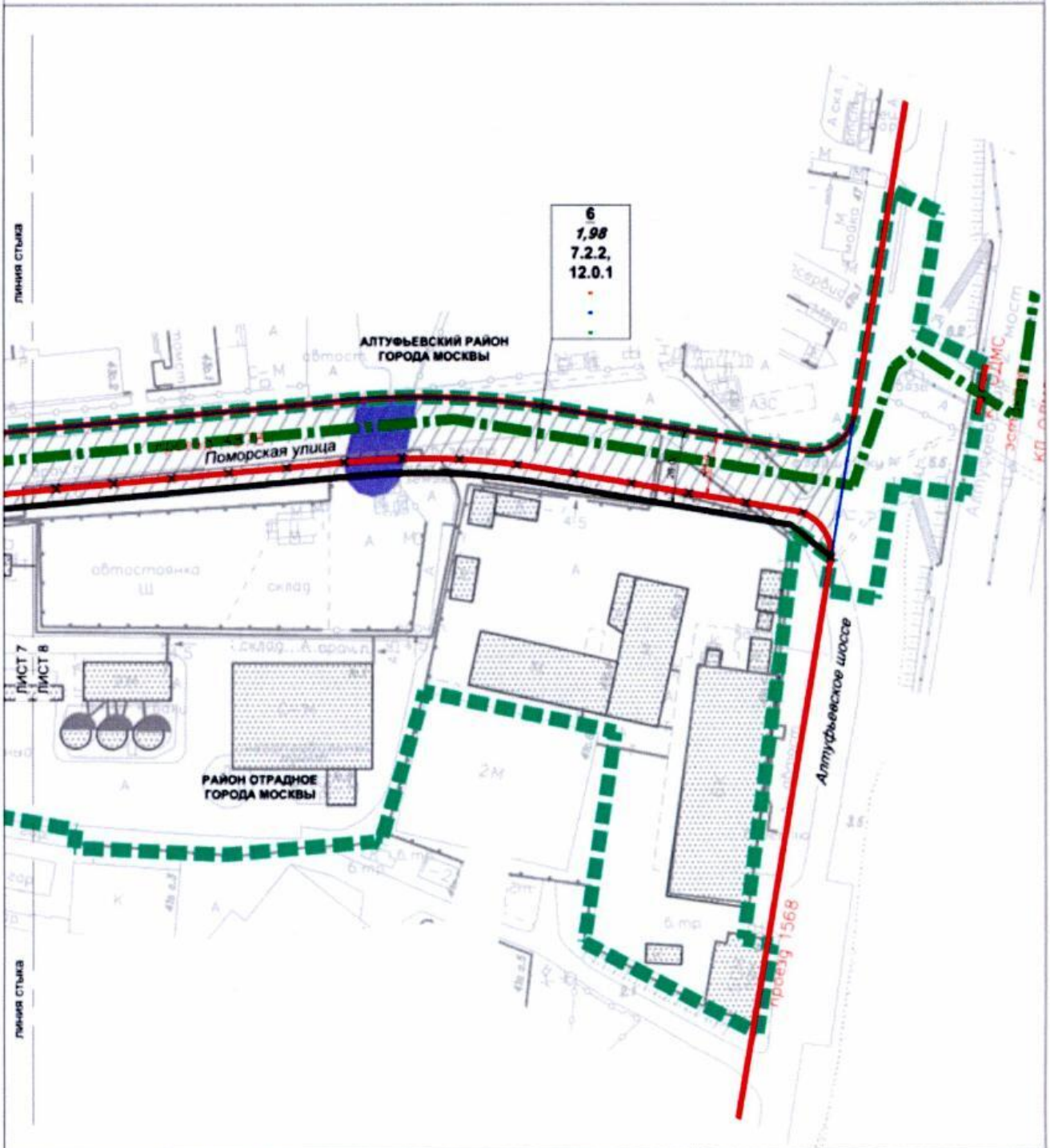
##### ОТМЕНЯЕМЫЕ

- красные линии, обозначающие границы территории общего пользования улично-дорожной сети города Москвы

##### УСТАНОВЛИВАЕМЫЕ

- красные линии, обозначающие границы территории общего пользования улично-дорожной сети города Москвы





20
23 22
19
21
18 17
16 15
14 13
12 11
10
9
6 7 8
5
2 3 4
1

**УСЛОВНЫЕ ОБОЗНАЧЕНИЯ**

- границы подготовки проекта планировки территории
- границы района города Москвы
- границы участков территории

**ЗОНЫ ПЛАНИРУЕМОГО РАЗМЕЩЕНИЯ:**

- ▨ объектов улично-дорожной сети
- объектов инженерной инфраструктуры

**ПАРАМЕТРЫ ЗОН ПЛАНИРУЕМОГО РАЗМЕЩЕНИЯ ОБЪЕКТОВ КАПИТАЛЬНОГО СТРОИТЕЛЬСТВА:**

6 номер участка территории  
1,98 площадь участка территории, (га)  
7.2.2 код вида разрешенного использования земельного участка и объектов капитального строительства

- предельная плотность застройки земельного участка, (тыс кв м/га)
- предельная высота зданий, строений, сооружений, (м)
- максимальный процент застройки в границах земельного участка, (%)

**ЗАСТРОЙКА:**

- ▨ существующая

**ЛИНИИ ГРАДОСТРОИТЕЛЬНОГО РЕГУЛИРОВАНИЯ СУЩЕСТВУЮЩИЕ:**

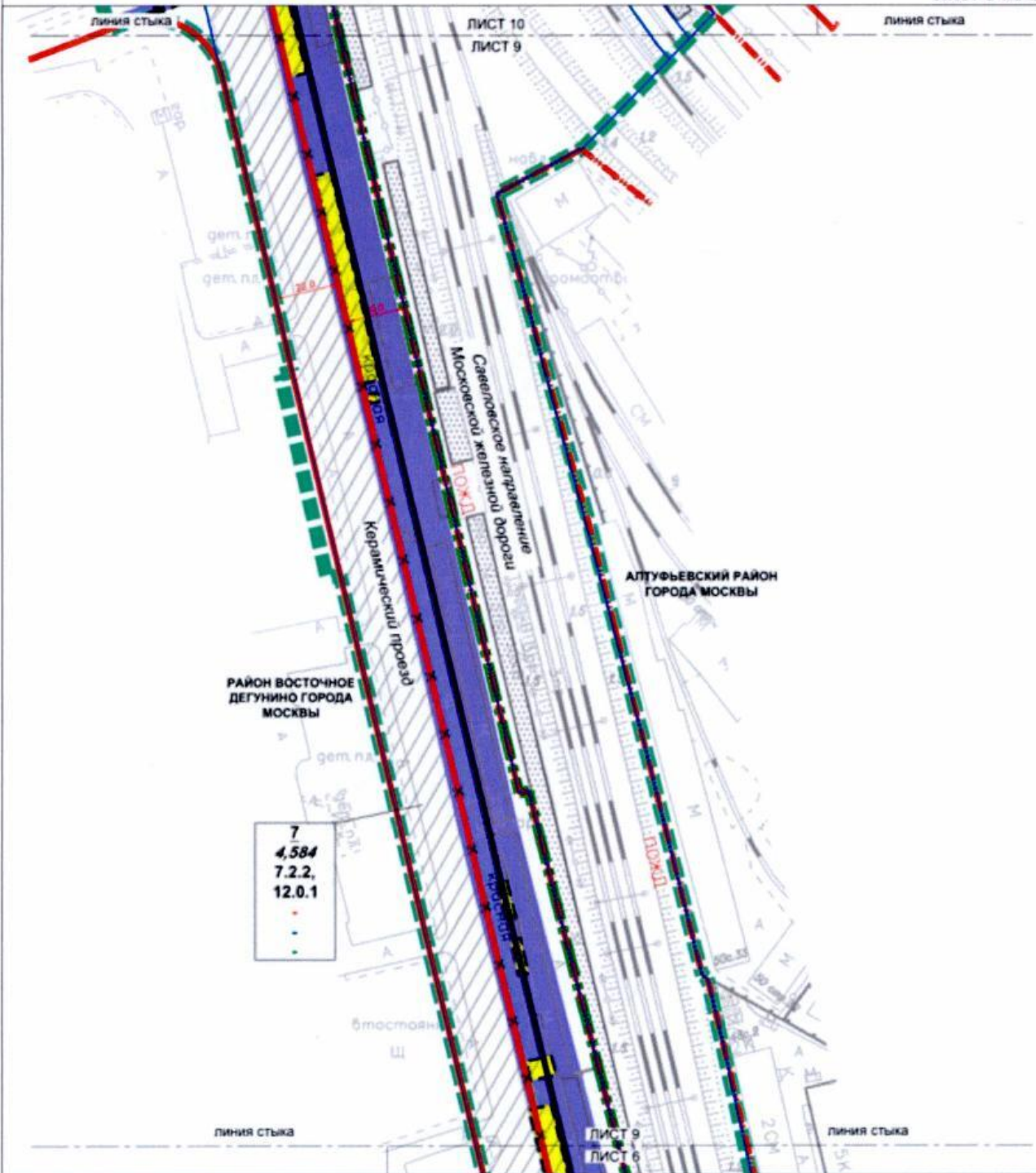
- красные линии, обозначающие границы территорий общего пользования улично-дорожной сети города Москвы
- - - красные линии, обозначающие границы территорий общего пользования, предназначенных и используемых для размещения объектов дорожно-мостового строительства (путепроводы, мосты, туннели, эстакады и другие подобные сооружения)

**ОТМЕНЯЕМЫЕ:**

- красные линии, обозначающие границы территорий общего пользования улично-дорожной сети города Москвы

**УСТАНОВЛИВАЕМЫЕ:**

- красные линии, обозначающие границы территорий общего пользования улично-дорожной сети города Москвы



7
4.584
7.2.2.
12.0.1

23	22	20
	21	19
		18
		17
		16
		15
		14
		13
		12
		11
		10
		9
	6	7
	5	8
	2	3
	1	4

**УСЛОВНЫЕ ОБОЗНАЧЕНИЯ**

- границы подготовки проекта планировки территории
- границы районов города Москвы
- границы участков территории

- ЗОНЫ ПЛАНИРУЕМОГО РАЗМЕЩЕНИЯ:**
- объектов улично-дорожной сети
  - объектов инженерной инфраструктуры

**ПАРАМЕТРЫ ЗОН ПЛАНИРУЕМОГО РАЗМЕЩЕНИЯ ОБЪЕКТОВ КАПИТАЛЬНОГО СТРОИТЕЛЬСТВА:**

- 7 номер участка территории
- 4.584 площадь участка территории, (га)
- 7.2.2 код вида разрешенного использования земельного участка и объектов капитального строительства
- 12.0.1 предельная плотность застройки земельного участка, (тыс. кв. м/га)
- 12.0.1 предельная высота зданий, строений, сооружений, (м)
- 12.0.1 максимальный процент застройки в границах земельного участка, (%)

**ЗАСТРОЙКА:**

- предлагаемая к освоению в установленном законом порядке
- существующая

**ЛИНИИ ГРАДОСТРОИТЕЛЬНОГО РЕГУЛИРОВАНИЯ**

**СУЩЕСТВУЮЩИЕ:**

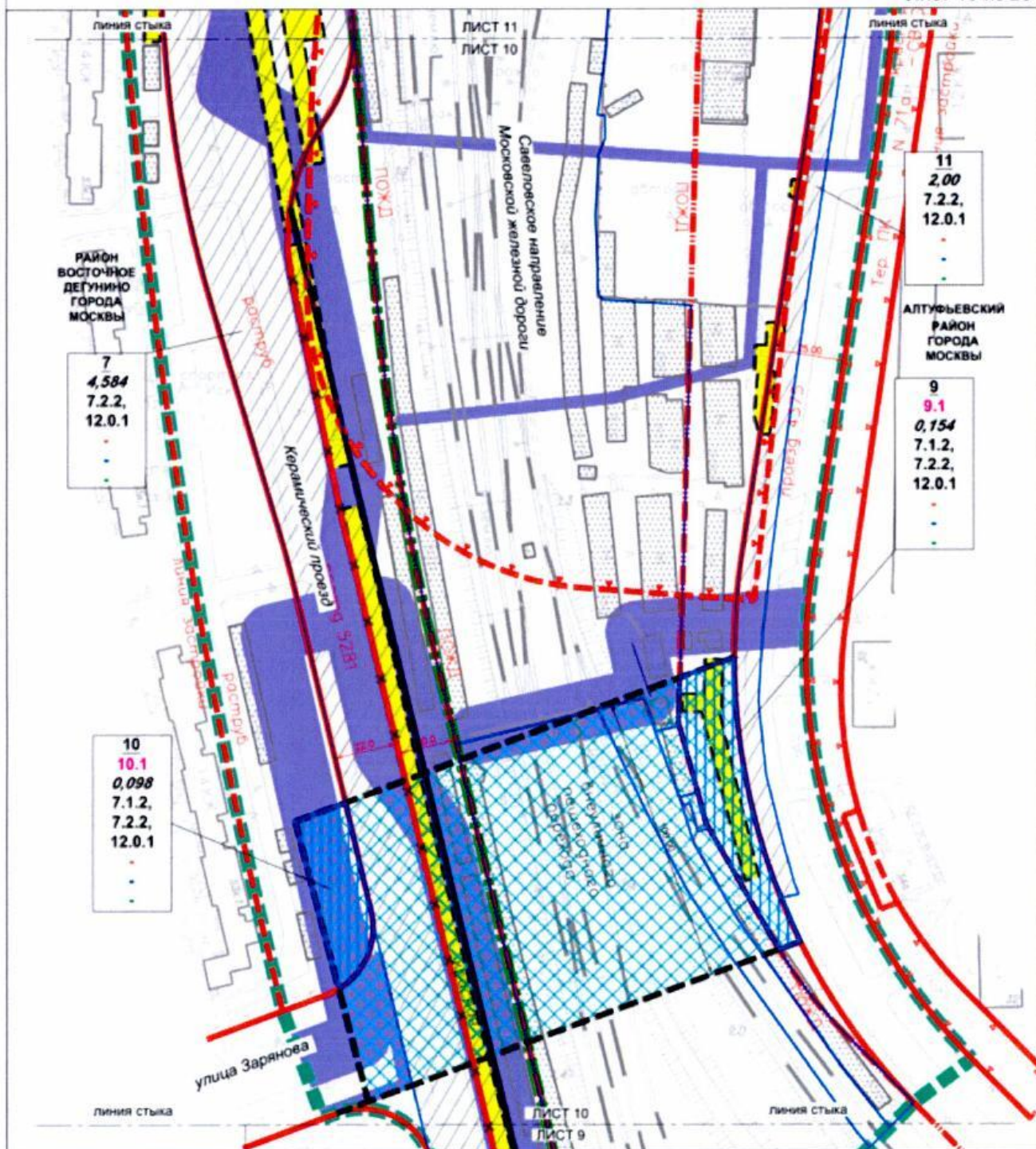
- красные линии, обозначающие границы территорий общего пользования улично-дорожной сети города Москвы
- границы полосы отвода железных дорог

**ОТМЕНЯЕМЫЕ:**

- красные линии, обозначающие границы территорий общего пользования улично-дорожной сети города Москвы

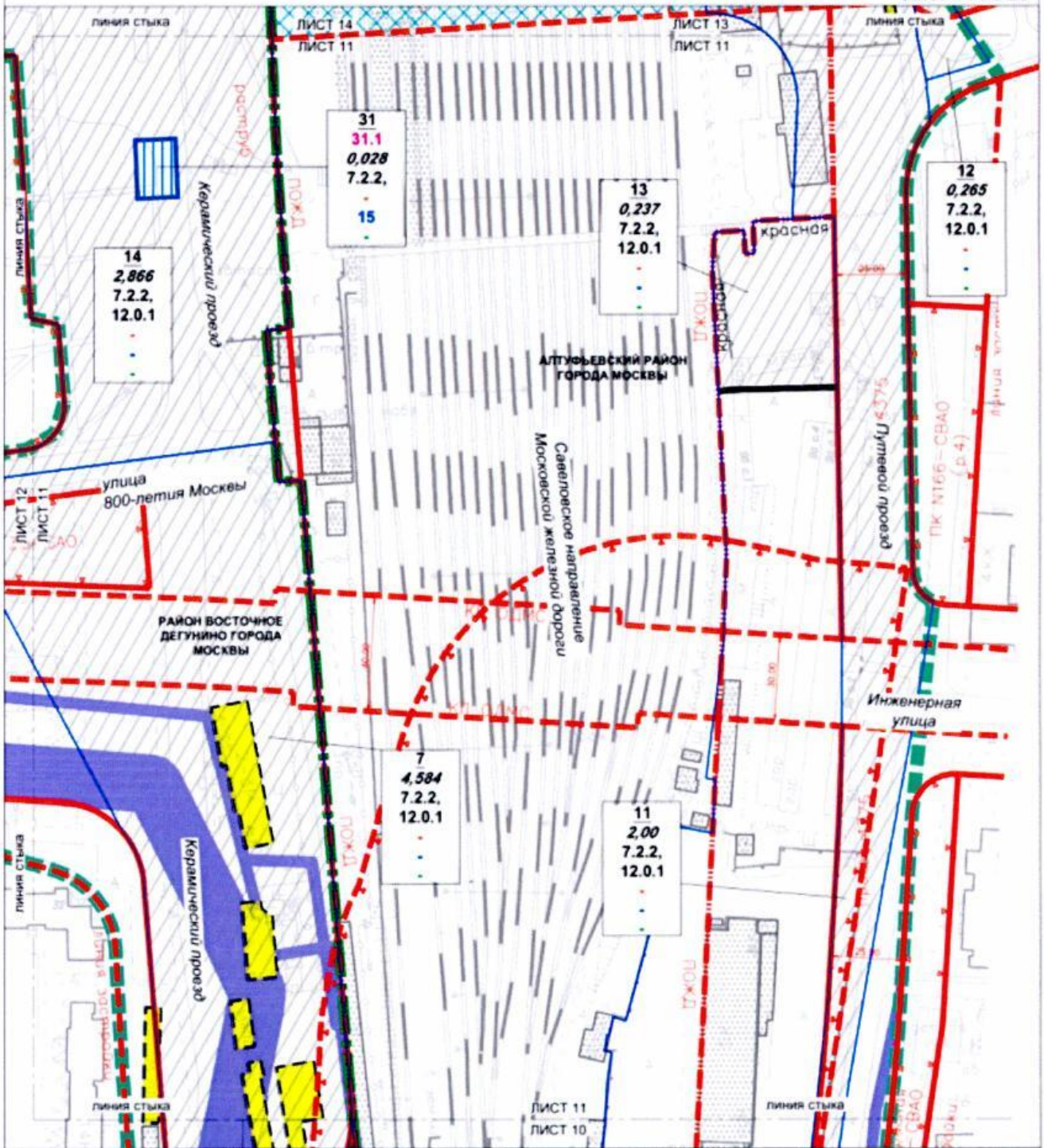
**УСТАНОВЛИВАЕМЫЕ:**

- красные линии, обозначающие границы территорий общего пользования улично-дорожной сети города Москвы



23	22	20
21	19	18
17	16	15
14	13	12
11	10	9
8	7	6
5	4	3
2	1	

<p><b>УСЛОВНЫЕ ОБОЗНАЧЕНИЯ</b></p> <ul style="list-style-type: none"> <li><span style="color: green;">—</span> границы подготовки проекта планировки территории</li> <li><span style="color: green;">—</span> границы районов города Москвы</li> <li><span style="color: green;">—</span> границы участков территории</li> <li><span style="color: blue;">—</span> границы зон планируемого размещения объектов капитального строительства</li> </ul> <p><b>ЗОНЫ ПЛАНИРУЕМОГО РАЗМЕЩЕНИЯ</b></p> <ul style="list-style-type: none"> <li><span style="background-color: #cccccc; border: 1px solid black; display: inline-block; width: 15px; height: 10px;"></span> объектов улично-дорожной сети</li> <li><span style="background-color: #cccccc; border: 1px solid black; display: inline-block; width: 15px; height: 10px;"></span> объектов капитального строительства</li> <li><span style="background-color: #cccccc; border: 1px solid black; display: inline-block; width: 15px; height: 10px;"></span> внеуличных пешеходных переходов</li> <li><span style="background-color: #cccccc; border: 1px solid black; display: inline-block; width: 15px; height: 10px;"></span> объектов инженерной инфраструктуры</li> </ul> <p><b>ПАРАМЕТРЫ ЗОН ПЛАНИРУЕМОГО РАЗМЕЩЕНИЯ ОБЪЕКТОВ КАПИТАЛЬНОГО СТРОИТЕЛЬСТВА:</b></p> <ul style="list-style-type: none"> <li>номер участка территории</li> <li><b>10</b> номер участка капитального строительства</li> <li><b>0,098</b> площадь участка территории, (га)</li> <li><b>7.2.2</b> код вида разрешенного использования земельного участка и объектов капитального строительства</li> <li>предельная плотность застройки земельного участка, (тыс кв м/га)</li> <li>предельная высота зданий, строений, сооружений, (м)</li> <li>максимальный процент застройки в границах земельного участка, (%)</li> </ul>	<p><b>ЗАСТРОЙКА</b></p> <ul style="list-style-type: none"> <li><span style="border: 1px dashed yellow; display: inline-block; width: 15px; height: 10px;"></span> предлагаемая к сносу в установленном законом порядке</li> <li><span style="border: 1px solid black; display: inline-block; width: 15px; height: 10px;"></span> существующая</li> </ul> <p><b>ЛИНИИ ГРАДОСТРОИТЕЛЬНОГО РЕГУЛИРОВАНИЯ СУЩЕСТВУЮЩИЕ:</b></p> <ul style="list-style-type: none"> <li><span style="color: red;">—</span> красные линии, обозначающие границы территорий общего пользования улично-дорожной сети города Москвы</li> <li><span style="color: red;">—</span> границы полосы отвода железных дорог</li> <li><span style="color: red;">—</span> границы объектов природного комплекса города Москвы</li> <li><span style="color: red;">—</span> линии застройки</li> <li><span style="color: red;">—</span> границы санитарно-защитных зон</li> </ul> <p><b>ОТМЕНЯЕМЫЕ:</b></p> <ul style="list-style-type: none"> <li><span style="color: red;">—</span> красные линии, обозначающие границы территорий общего пользования улично-дорожной сети города Москвы</li> </ul> <p><b>УСТАНОВЛИВАЕМЫЕ:</b></p> <ul style="list-style-type: none"> <li><span style="color: red;">—</span> красные линии, обозначающие границы территорий общего пользования улично-дорожной сети города Москвы</li> <li><span style="color: red;">—</span> границы зон внеуличных пешеходных переходов</li> </ul>
----------------------------------------------------------------------------------------------------------------------------------------------------------------------------------------------------------------------------------------------------------------------------------------------------------------------------------------------------------------------------------------------------------------------------------------------------------------------------------------------------------------------------------------------------------------------------------------------------------------------------------------------------------------------------------------------------------------------------------------------------------------------------------------------------------------------------------------------------------------------------------------------------------------------------------------------------------------------------------------------------------------------------------------------------------------------------------------------------------------------------------------------------------------------------------------------------------------------------------------------------------------------------------------------------------------------------------------------------------------------------------------------------------------------------------------------------------------------------------------------------------------------------------------------------------------------------------------------------------------------------------------------------------------------------------------------------------------------------------------------------------------------------------------------------------------------------------------------------------------	------------------------------------------------------------------------------------------------------------------------------------------------------------------------------------------------------------------------------------------------------------------------------------------------------------------------------------------------------------------------------------------------------------------------------------------------------------------------------------------------------------------------------------------------------------------------------------------------------------------------------------------------------------------------------------------------------------------------------------------------------------------------------------------------------------------------------------------------------------------------------------------------------------------------------------------------------------------------------------------------------------------------------------------------------------------------------------------------------------------------------------------------------------------------------------------------------------------------------------------------------------------------------------------------------------------------------------------------------------------------------------------------------------------------------------------------------------------------------------



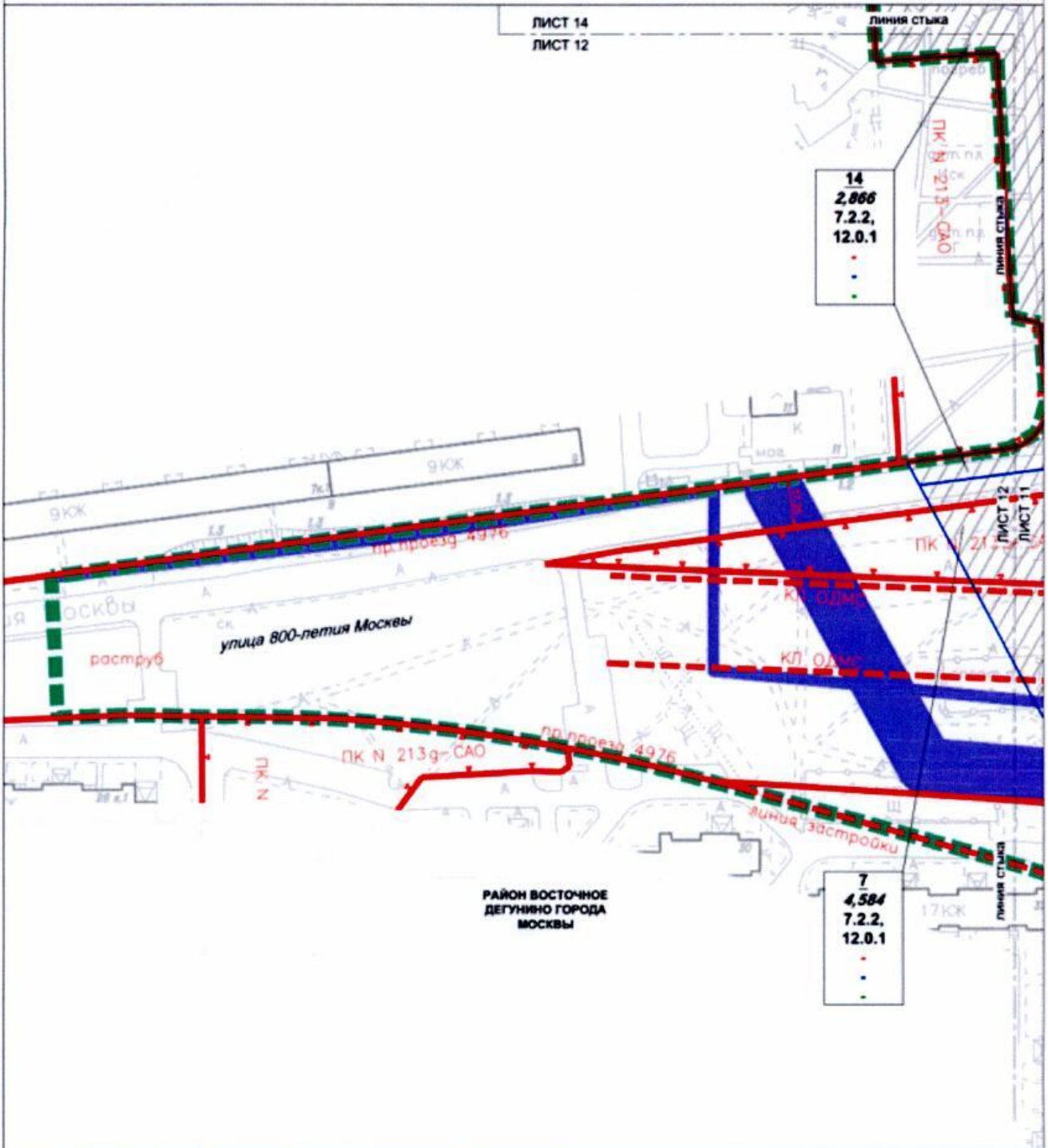
23	22	20
21	19	18
	17	16
	15	14
	13	12
	11	10
	9	8
	7	6
	5	4
	3	2
	1	

**УСЛОВНЫЕ ОБОЗНАЧЕНИЯ**

- границы подготовки проекта планировки территории
- границы районов города Москвы
- границы участков территории
- границы зон планируемого размещения объектов капитального строительства
- Зоны планируемого размещения**
- объектов улично-дорожной сети
- внеуличных пешеходных переходов
- объектов инженерной инфраструктуры
- объектов капитального строительства
- ПАРАМЕТРЫ ЗОН ПЛАНИРУЕМОГО РАЗМЕЩЕНИЯ ОБЪЕКТОВ КАПИТАЛЬНОГО СТРОИТЕЛЬСТВА**
- 31** номер участка территории
- 31.1** номер объекта капитального строительства
- 0,028** площадь участка территории, (га)
- 7.2.2** код вида разрешенного использования земельного участка и объектов капитального строительства
- .** предельная плотность застройки земельного участка, (тыс. кв. м/га)
- 15** предельная высота зданий, строений, сооружений, (м)
- .** максимальный процент застройки в границах земельного участка, (%)

**ЗАСТРОЙКА**

- предлагаемая к освоению в установленном законном порядке
- существующая
- Линии ГРАДОСТРОИТЕЛЬНОГО РЕГУЛИРОВАНИЯ СУЩЕСТВУЮЩИЕ**
- красные линии, обозначающие границы территорий общего пользования улично-дорожной сети города Москвы
- границы полосы отвода железных дорог
- красные линии, обозначающие границы территорий общего пользования, предназначенных и используемых для размещения объектов дорожно-мостового строительства (путепроходы, мосты, туннели, аэрамады и другие подобные сооружения)
- границы зон внеуличных пешеходных переходов
- границы объектов природного комплекса города Москвы
- линии застройки
- границы санитарно-защитных зон
- ОТМЕНЯЕМЫЕ**
- красные линии, обозначающие границы территорий общего пользования улично-дорожной сети города Москвы
- УСТАНОВЛИВАЕМЫЕ**
- красные линии, обозначающие границы территорий общего пользования улично-дорожной сети города Москвы



23	22	20	
	21	19	
		18	
		17	
		16	
		15	
		14	
		13	
	12	11	
	10		
	9		
	6	7	8
	5		
	2		
	1	3	4

**УСЛОВНЫЕ ОБОЗНАЧЕНИЯ**

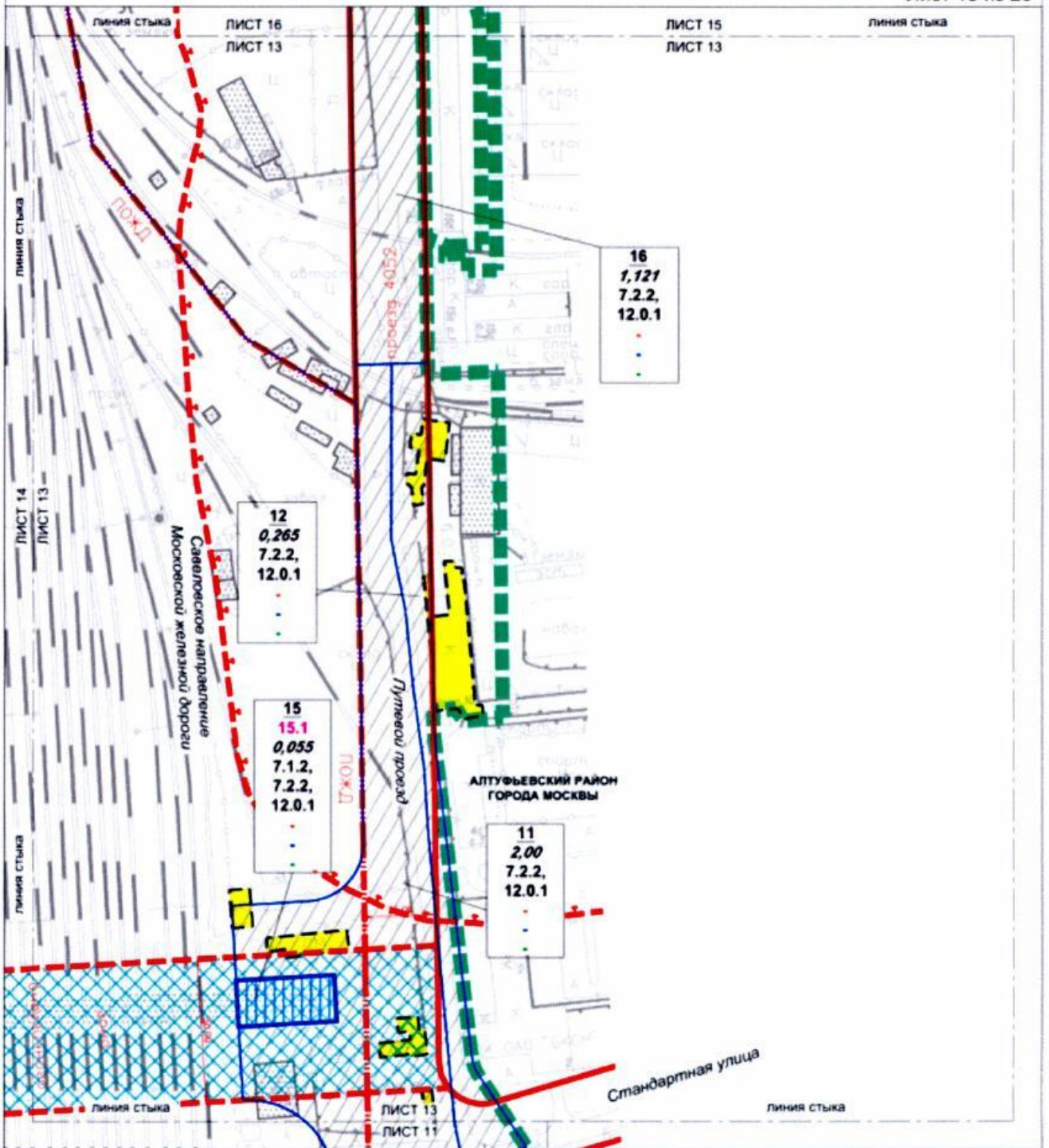
- границы подготовки проекта планировки территории
- границы участков территории
- Зоны планируемого размещения**
- ▨ объектов улично-дорожной сети
- объектов инженерной инфраструктуры

**ПАРАМЕТРЫ ЗОН ПЛАНИРУЕМОГО РАЗМЕЩЕНИЯ ОБЪЕКТОВ КАПИТАЛЬНОГО СТРОИТЕЛЬСТВА:**

- 7** номер участка территории
- 4,584** площадь участка территории, (га)
- 7.2.2** код вида разрешенного использования земельного участка и объектов капитального строительства
- предельная плотность застройки земельного участка, (тыс кв м/га)
- предельная высота зданий, строений, сооружений, (м)
- максимальный процент застройки в границах земельного участка, (%)

**ЛИНИИ ГРАДОСТРОИТЕЛЬНОГО РЕГУЛИРОВАНИЯ СУЩЕСТВУЮЩИЕ:**

- красные линии, обозначающие границы территорий общего пользования улично-дорожной сети города Москвы
- - - красные линии, обозначающие границы территорий общего пользования, предназначенных и используемых для размещения объектов дорожно-мостового строительства (путепроводы, мосты, туннели, эстакады и другие подобные сооружения)
- ▭ границы объектов природного комплекса города Москвы
- - - линии застройки



23	22	20
21	19	18
17	16	15
14	13	12
11	10	9
8	7	6
5	4	3
2	1	

**УСЛОВНЫЕ ОБОЗНАЧЕНИЯ**

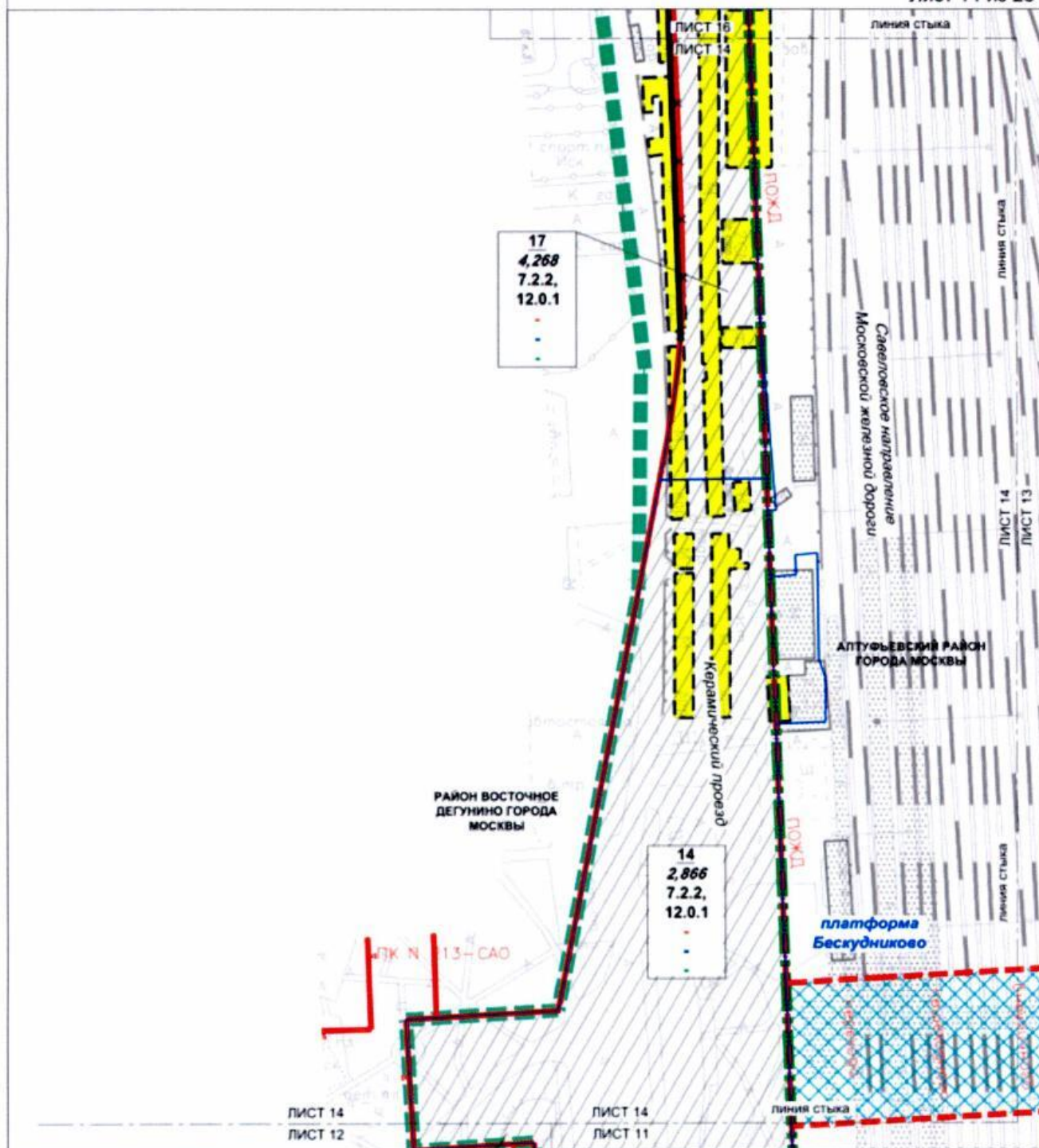
- границы подготовки проекта планировки территории
- границы участков территории
- границ зон планируемого размещения объектов капитального строительства
- Зоны ПЛАНИРУЕМОГО РАЗМЕЩЕНИЯ**
- объектов улично-дорожной сети
- объектов капитального строительства
- внеуличных пешеходных переходов
- ПАРАМЕТРЫ ЗОН ПЛАНИРУЕМОГО РАЗМЕЩЕНИЯ ОБЪЕКТОВ КАПИТАЛЬНОГО СТРОИТЕЛЬСТВА:**
- 15** номер участка территории
- 15.1** номер объекта капитального строительства
- 0,055** площадь участка территории, (га)
- 7.2.2** код вида разрешенного использования земельного участка и объектов капитального строительства
- предельная плотность застройки земельного участка, (тыс. кв. м/га)
- предельная высота зданий, строений, сооружений, (м)
- максимальный процент застройки в границах земельного участка, (%)

**ЗАСТРОЙКА**

- предлагаемая к сносу в установленном законом порядке
- существующая

**Линии ГРАДОСТРОИТЕЛЬНОГО РЕГУЛИРОВАНИЯ**

- Существующие:**
- красные линии, обозначающие границы территории общего пользования улично-дорожной сети города Москвы
- границы полосы отвода железных дорог
- границы зон внеуличных пешеходных переходов
- границы санитарно-защитных зон



23	22	20
	21	19
		18
		17
		16
		15
		14
		13
		12
		11
		10
		9
		8
		7
		6
		5
		4
		3
		2
		1

## УСЛОВНЫЕ ОБОЗНАЧЕНИЯ

- границы подготовки проекта планировки территории
- границы районов города Москвы
- границы участков территории
- границы зон планируемого размещения объектов капитального строительства
- ЗОНЫ ПЛАНИРУЕМОГО РАЗМЕЩЕНИЯ**
- объекты улично-дорожной сети
- внеуличные пешеходные переходы
- ПАРАМЕТРЫ ЗОН ПЛАНИРУЕМОГО РАЗМЕЩЕНИЯ ОБЪЕКТОВ КАПИТАЛЬНОГО СТРОИТЕЛЬСТВА:**
- 17** номер участка территории
- 2.866** площадь участка территории, (га)
- 7.2.2** код вида разрешенного использования земельного участка и объектов капитального строительства
- предельная плотность застройки земельного участка, (тыс кв м/га)
- предельная высота зданий, строений, сооружений, (м)
- максимальный процент застройки в границах земельного участка, (%)

## ЗАСТРОЙКА

- предлагаемая к сносу в установленном законом порядке
- существующая

## ЛИНИИ ГРАДОСТРОИТЕЛЬНОГО РЕГУЛИРОВАНИЯ

## СУЩЕСТВУЮЩИЕ:

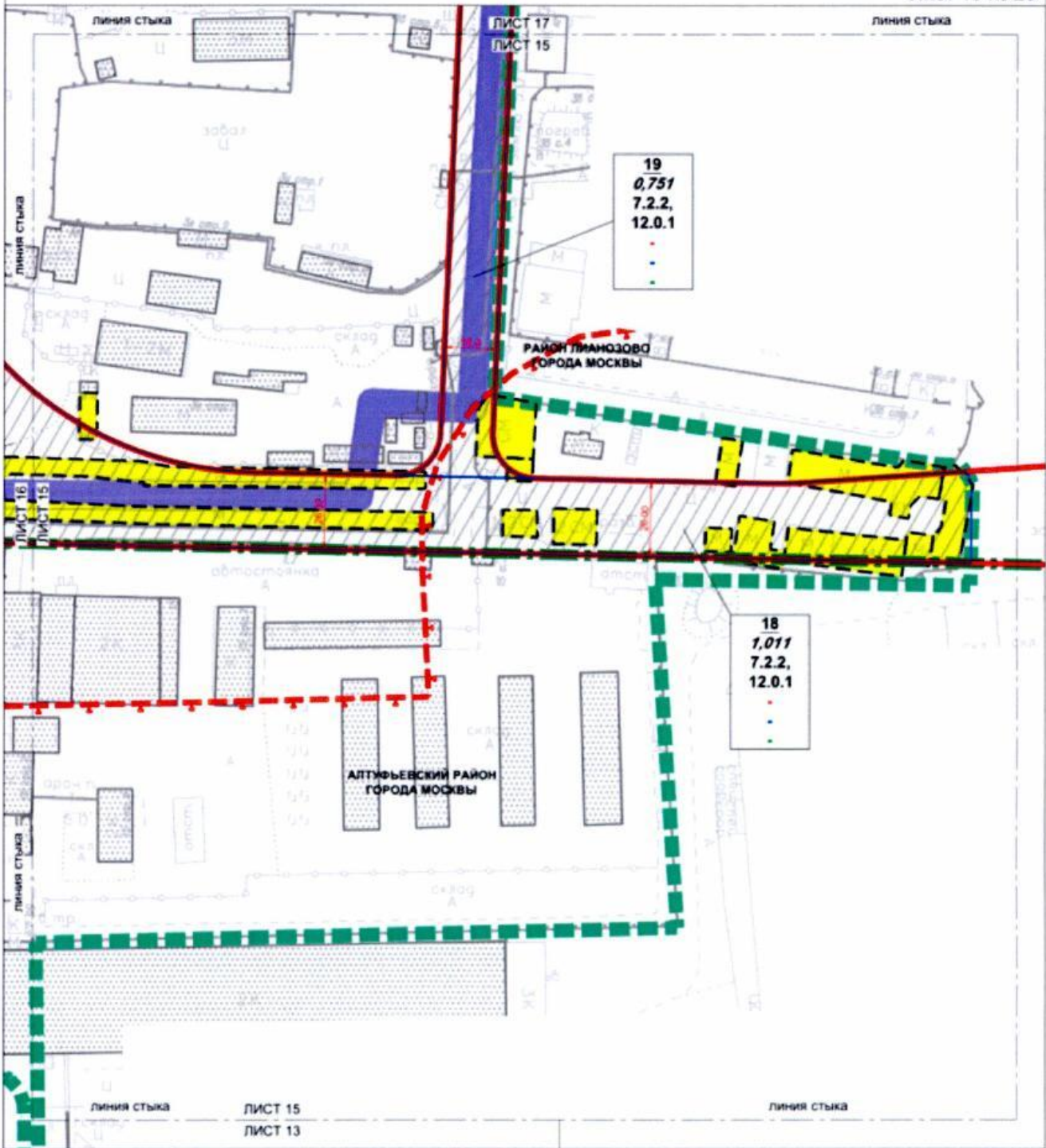
- красные линии, обозначающие границы территорий общего пользования улично-дорожной сети города Москвы
- границы полосы отвода железных дорог
- границы зон внеуличных пешеходных переходов
- границы объектов природного комплекса города Москвы

## ОТМЕНЯЕМЫЕ:

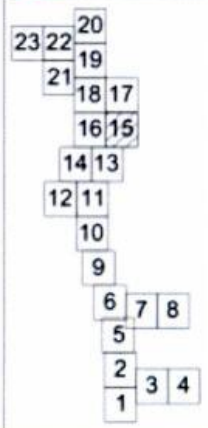
- красные линии, обозначающие границы территорий общего пользования улично-дорожной сети города Москвы

## УСТАНОВЛИВАЕМЫЕ:

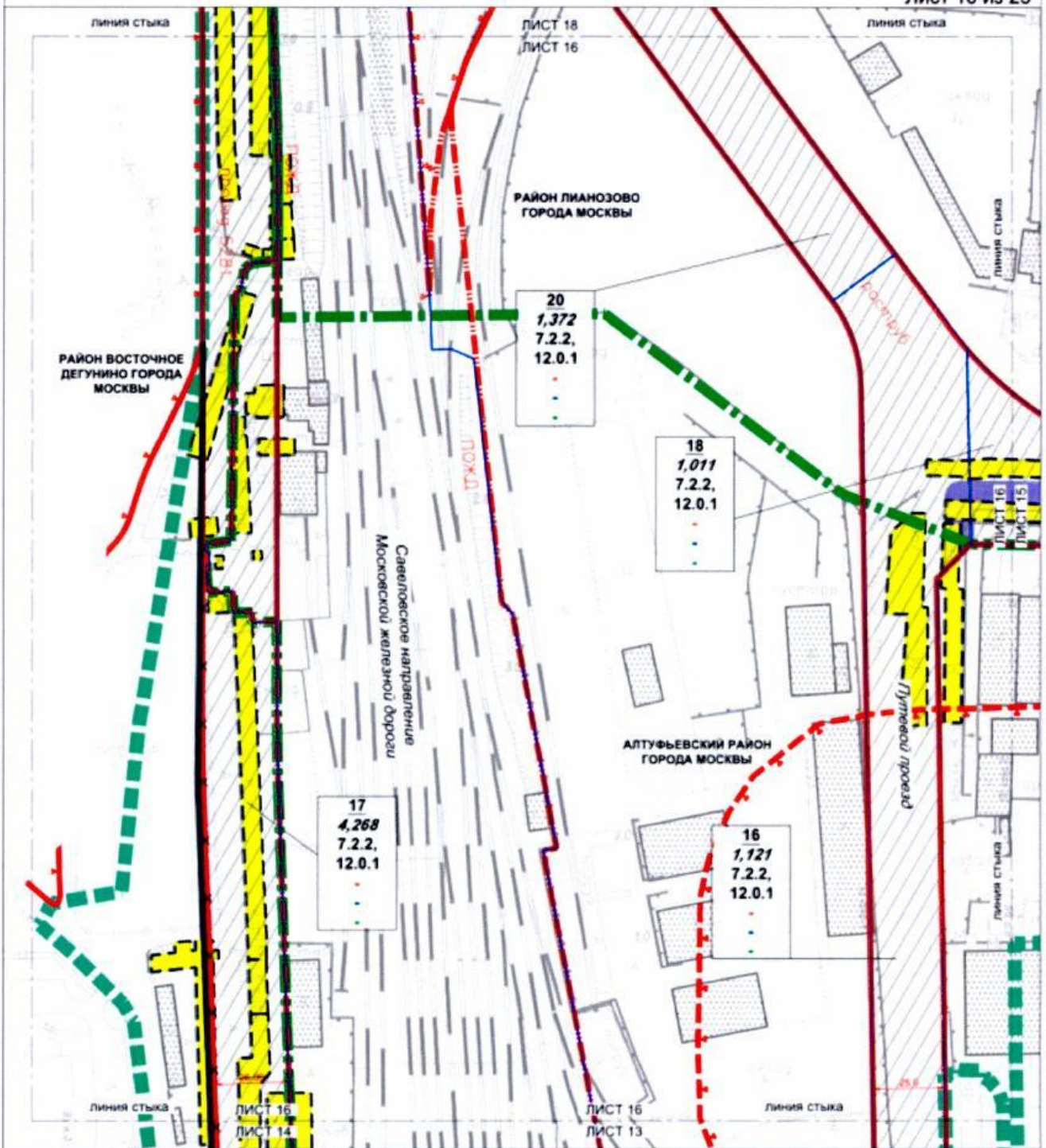
- красные линии, обозначающие границы территорий общего пользования улично-дорожной сети города Москвы



УСЛОВНЫЕ ОБОЗНАЧЕНИЯ		ЗАСТРОЙКА	
	границы подготовки проекта планировки территории		предлагаемая к отчуждению в установленном законом порядке
	границы районов города Москвы		существующая
	границы участков территории	<b>Линии ГРАДОСТРОИТЕЛЬНОГО РЕГУЛИРОВАНИЯ СУЩЕСТВУЮЩИЕ</b>	
	зоны планируемого размещения объектов улично-дорожной сети		красные линии, обозначающие границы территорий общего пользования улично-дорожной сети города Москвы
	зоны планируемого размещения объектов инженерной инфраструктуры		границы санитарно-защитных зон
<b>ПАРАМЕТРЫ ЗОН ПЛАНИРУЕМОГО РАЗМЕЩЕНИЯ ОБЪЕКТОВ КАПИТАЛЬНОГО СТРОИТЕЛЬСТВА:</b>			
<b>18</b>	номер участка территории		
<b>1,011</b>	площадь участка территории, (га)		
<b>7.2.2</b>	код вида разрешенного использования земельного участка и объектов капитального строительства		
	предельная плотность застройки земельного участка, (тыс. кв. м/га)		
	предельная высота зданий, строений, сооружений, (м)		
	максимальный процент застройки в границах земельного участка, (%)		



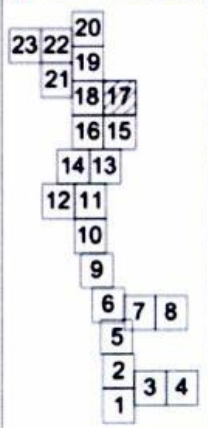
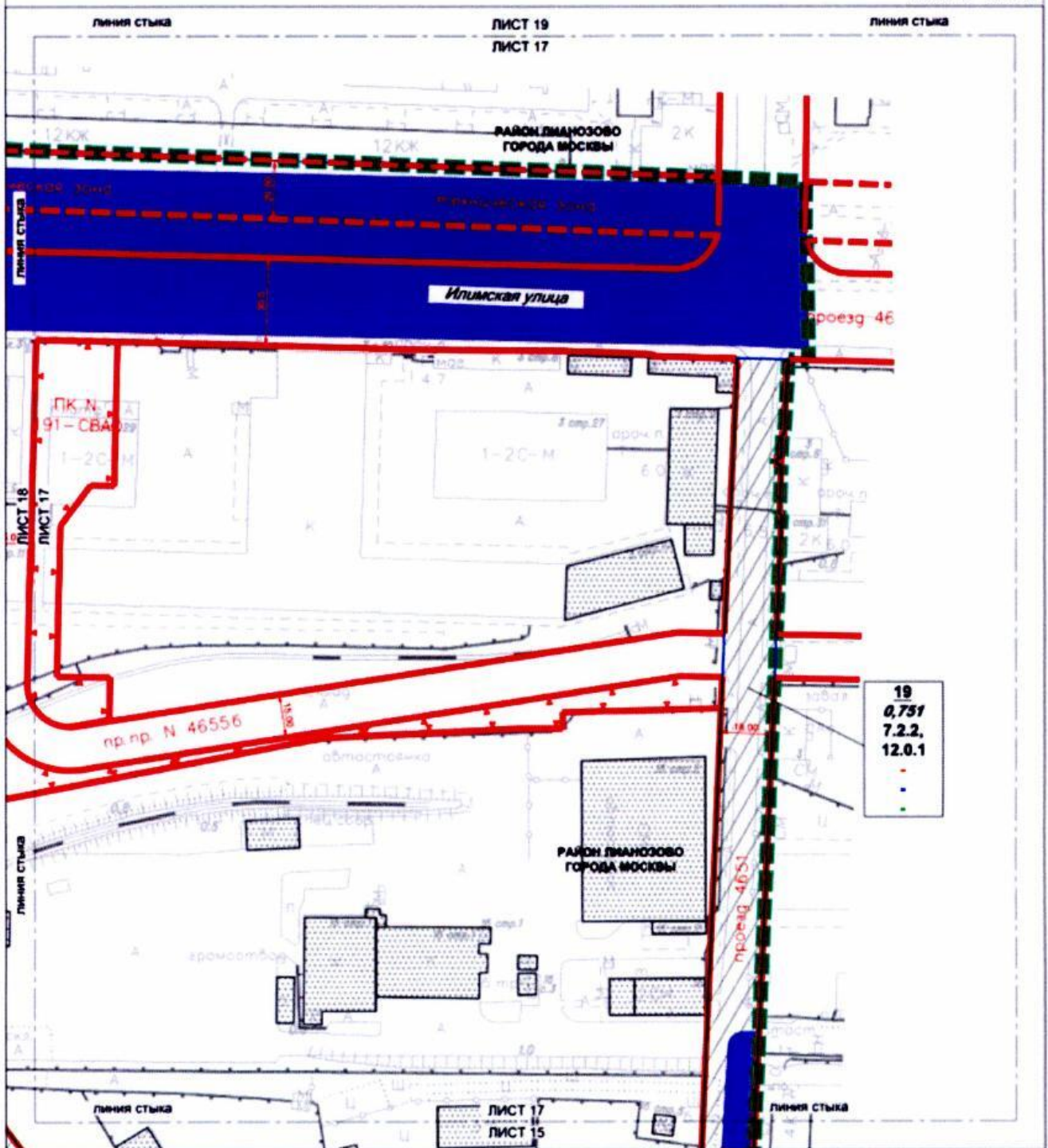




23	22	20
19	18	17
16	15	14
13	12	11
10	9	8
7	6	5
4	3	2
1		

- УСЛОВНЫЕ ОБОЗНАЧЕНИЯ**
- границы подготовки проекта планировки территории
  - границы районов города Москвы
  - границы участков территории
- ЗОНЫ ПЛАНИРУЕМОГО РАЗМЕЩЕНИЯ**
- объектов улично-дорожной сети
  - объектов инженерной инфраструктуры
- ПАРАМЕТРЫ ЗОН ПЛАНИРУЕМОГО РАЗМЕЩЕНИЯ ОБЪЕКТОВ КАПИТАЛЬНОГО СТРОИТЕЛЬСТВА**
- 17**  
**4,268**  
**7.2.2**
- предельная плотность застройки земельного участка, (тыс. кв. м/га)
  - предельная высота зданий, строений, сооружений, (м)
  - максимальный процент застройки в границах земельного участка, (%)

- ЗАСТРОЙКА**
- предлагаемая к сносу в установленном законом порядке
  - существующая
- ЛИНИИ ГРАДОСТРОИТЕЛЬНОГО РЕГУЛИРОВАНИЯ**
- СУЩЕСТВУЮЩИЕ**
- красные линии, обозначающие границы территорий общего пользования улично-дорожной сети города Москвы
  - границы полосы отвода железных дорог
  - границы особо охраняемых природных территорий
  - границы объектов природного комплекса города Москвы
  - границы санитарно-защитных зон
- ОТМЕНЯЕМЫЕ**
- красные линии, обозначающие границы территорий общего пользования улично-дорожной сети города Москвы
- УСТАНОВЛИВАЕМЫЕ**
- красные линии, обозначающие границы территорий общего пользования улично-дорожной сети города Москвы



**УСЛОВНЫЕ ОБОЗНАЧЕНИЯ**

- границы подготовки проекта планировки территории
- границы участков территории

**Зоны планируемого размещения**

- ▨ объектов улично-дорожной сети
- объектов инженерной инфраструктуры

**ПАРАМЕТРЫ ЗОН ПЛАНИРУЕМОГО РАЗМЕЩЕНИЯ  
ОБЪЕКТОВ КАПИТАЛЬНОГО СТРОИТЕЛЬСТВА:**

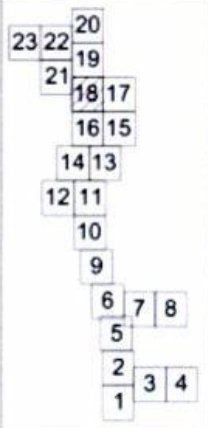
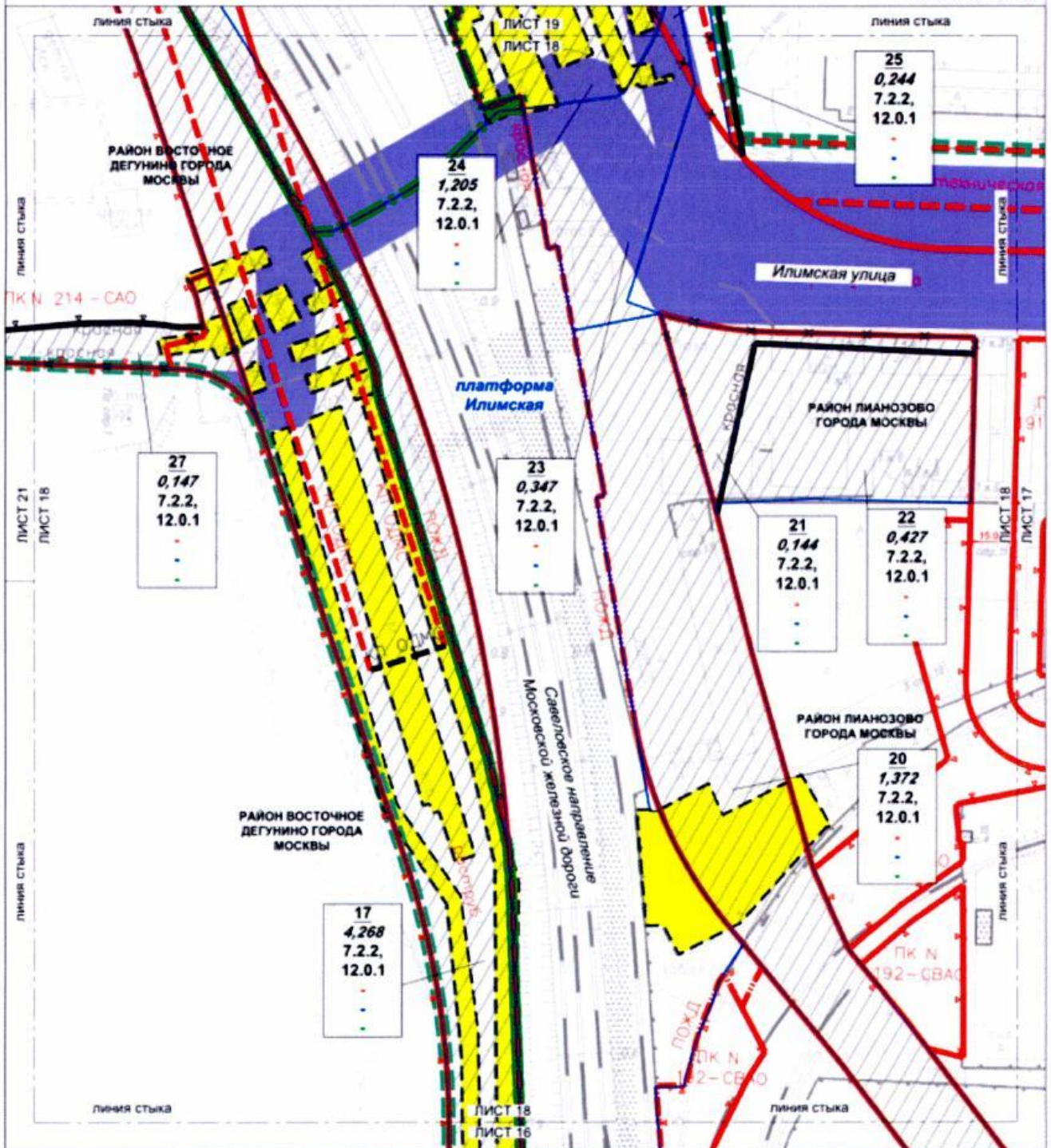
- 19 номер участка территории
- 0,751 площадь участка территории (га)
- 7.2.2 вид использования земельного участка и объектов капитального строительства
- предельная плотность застройки земельного участка, (тыс кв м/га)
- предельная высота зданий, строений, сооружений, (м)
- максимальный процент застройки в границах земельного участка, (%)

**ЗАСТРОЙКА:**

- ▨ предлагаемая к отнесу в установленном законом порядке
- ▨ существующая

**ЛИНИИ ГРАДОСТРОИТЕЛЬНОГО РЕГУЛИРОВАНИЯ**

- СУЩЕСТВУЮЩИЕ:
  - красные линии, обозначающие границы территорий общего пользования улично-дорожной сети города Москвы
  - границы технических зон инженерных коммуникаций и сооружений
  - границы объектов природного комплекса города Москвы

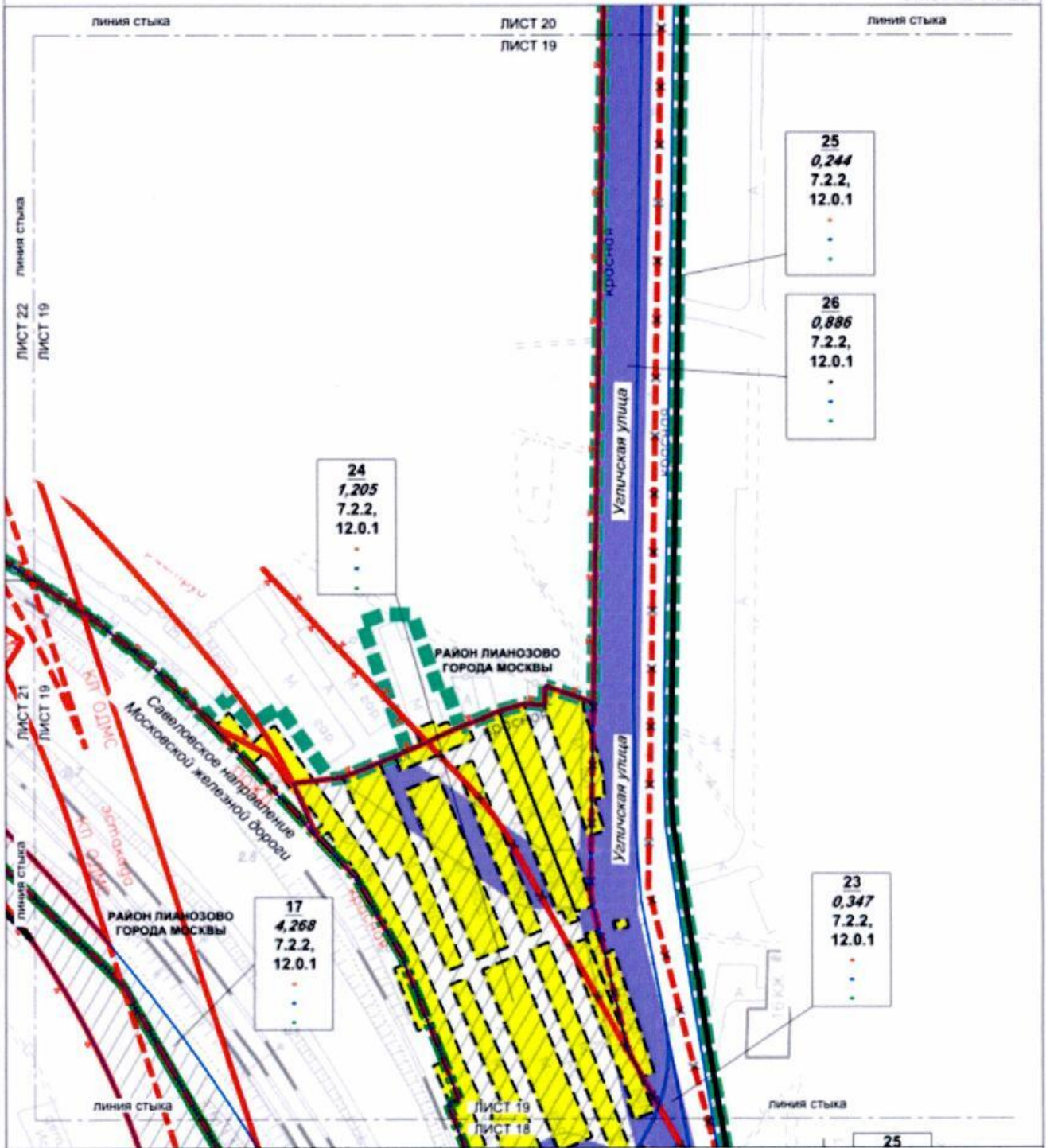


**УСЛОВНЫЕ ОБОЗНАЧЕНИЯ**

- границы подготовки проекта планировки территории
- границы районов города Москвы
- границы участков территории
- Зоны планируемого размещения**
- объектов улично-дорожной сети
- объектов инженерной инфраструктуры
- ПАРАМЕТРЫ ЗОН ПЛАНИРУЕМОГО РАЗМЕЩЕНИЯ ОБЪЕКТОВ КАПИТАЛЬНОГО СТРОИТЕЛЬСТВА**
- 22**
- 0,427** площадь участка территории (га)
- 7.2.2** вид использования земельного участка и объектов капитального строительства
- предельная плотность застройки земельного участка (тыс кв м/га)
- предельная высота зданий, строений, сооружений (м)
- максимальный процент застройки в границах земельного участка (%)
- ЗАСТРОЙКА**
- предлагаемая в соответствии с установленным законом порядком
- существующая

**ЛИНИИ ГРАДОСТРОИТЕЛЬНОГО РЕГУЛИРОВАНИЯ СУЩЕСТВУЮЩИЕ**

- красная линия, обозначающая границы территории общего пользования улично-дорожной сети города Москвы
- красная линия, обозначающая границы территории общего пользования, предназначенной и используемой для размещения объектов дорожного хозяйства (строительств путепроводов, мостов, туннелей, виадуксов и других подобных сооружений)
- границы объектов градостроительного назначения города Москвы
- границы объектов озеленения территории
- границы территории зон инженерных коммуникаций и сооружений
- ОТМЕНЯЕМЫЕ**
- красная линия, обозначающая границы территории общего пользования улично-дорожной сети города Москвы
- границы территории зон инженерных коммуникаций и сооружений
- УСТАНОВЛИВАЕМЫЕ**
- красная линия, обозначающая границы территории общего пользования улично-дорожной сети города Москвы
- границы территории зон инженерных коммуникаций и сооружений
- красная линия, обозначающая границы территории общего пользования, предназначенной и используемой для размещения объектов дорожного хозяйства (строительств путепроводов, мостов, туннелей, виадуксов и других подобных сооружений)
- границы объектов градостроительного назначения города Москвы



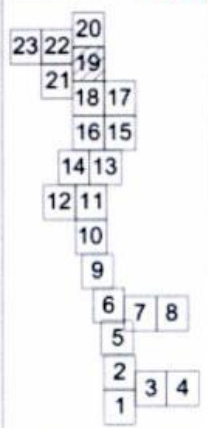
24  
1,205  
7.2.2,  
12.0.1

25  
0,244  
7.2.2,  
12.0.1

26  
0,886  
7.2.2,  
12.0.1

17  
4,268  
7.2.2,  
12.0.1

23  
0,347  
7.2.2,  
12.0.1



**УСЛОВНЫЕ ОБОЗНАЧЕНИЯ**

- границы подготовки проекта планировки территории
- границы района города Москвы
- границы участка территории
- ЗОНЫ ПЛАНИРУЕМОГО РАЗМЕЩЕНИЯ объектов улично-дорожной сети
- объектов инженерной инфраструктуры

**ПАРАМЕТРЫ ЗОН ПЛАНИРУЕМОГО РАЗМЕЩЕНИЯ ОБЪЕКТОВ КАПИТАЛЬНОГО СТРОИТЕЛЬСТВА:**

- 17 номер участка территории
- 4,268 площадь участка территории, (га)
- 7.2.2 код вида разрешенного использования земельного участка и объектов капитального строительства
- предельная плотность застройки земельного участка, (тыс кв м/га)
- предельная высота зданий, строений, сооружений, (м)
- максимальный процент застройки в границах земельного участка, (%)

**ЗАСТРОЙКА**

- предлагаемая к сносу в установленном законом порядке
- существующая

**ЛИНИИ ГРАДОСТРОИТЕЛЬНОГО РЕГУЛИРОВАНИЯ**

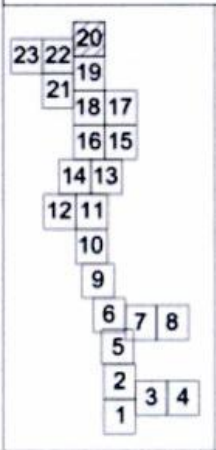
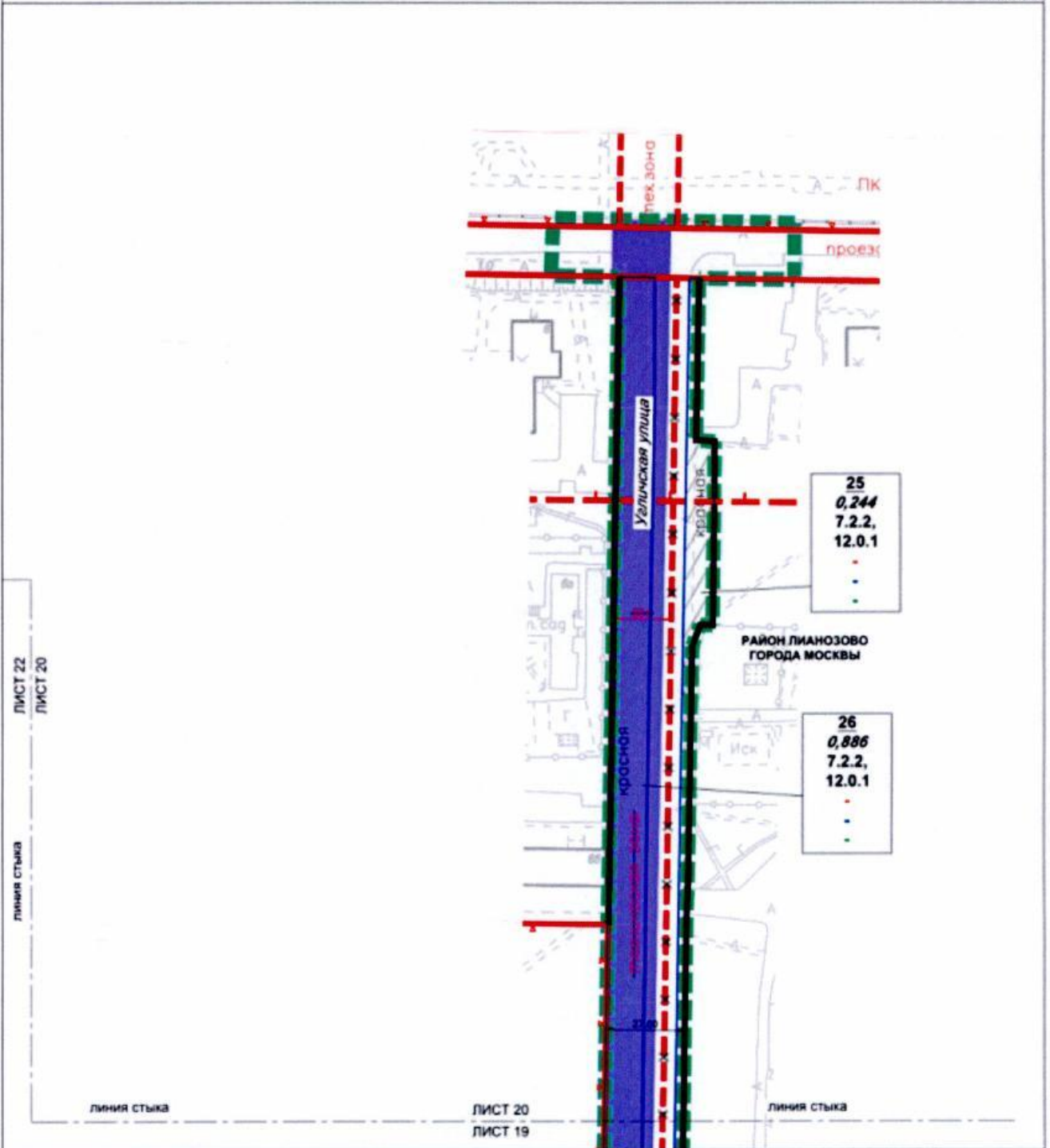
- СУЩЕСТВУЮЩИЕ:**
  - красные линии, обозначающие границы территорий общего пользования улично-дорожной сети города Москвы
  - - - границы полосы отвода железных дорог
  - - - красные линии, обозначающие границы территорий общего пользования, предназначенных и используемых для размещения объектов дорожного строительства (путепроводы, мосты, туннели, аэстакады и другие подобные сооружения)
  - - - границы объектов природного комплекса города Москвы

**ОТМЕНЯЕМЫЕ:**

- красные линии, обозначающие границы территорий общего пользования улично-дорожной сети города Москвы
- - - границы технических зон инженерных коммуникаций и сооружений

**УСТАНАВЛИВАЕМЫЕ:**

- красные линии, обозначающие границы территорий общего пользования улично-дорожной сети города Москвы



**УСЛОВНЫЕ ОБОЗНАЧЕНИЯ**

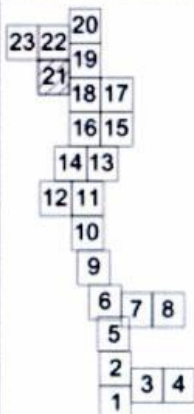
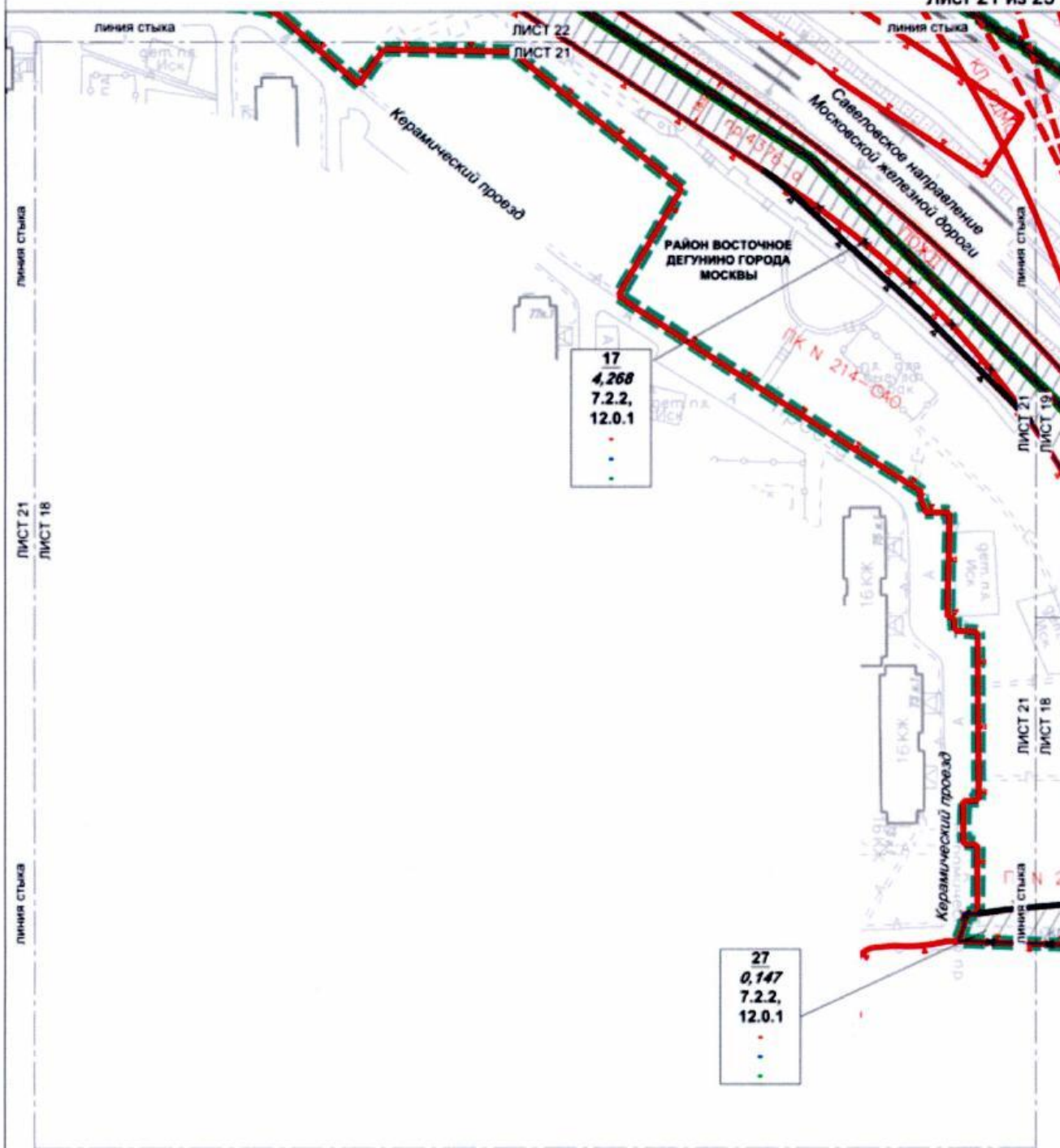
- ■ ■ ■ ■ границы подготовки проекта планировки территории
- границы участков территории
- ЗОНЫ ПЛАНИРУЕМОГО РАЗМЕЩЕНИЯ:**
- ▨ объекты улично-дорожной сети
- объекты инженерной инфраструктуры

**ПАРАМЕТРЫ ЗОН ПЛАНИРУЕМОГО РАЗМЕЩЕНИЯ ОБЪЕКТОВ КАПИТАЛЬНОГО СТРОИТЕЛЬСТВА:**

- 26** номер участка территории
- 0,886** площадь участка территории, (га)
- 7.2.2** код вида разрешенного использования земельного участка и объектов капитального строительства
- предельная плотность застройки земельного участка, (тыс кв м/га)
- предельная высота зданий, строений, сооружений, (м)
- максимальный процент застройки в границах земельного участка, (%)

**ЛИНИИ ГРАДОСТРОИТЕЛЬНОГО РЕГУЛИРОВАНИЯ**

- СУЩЕСТВУЮЩИЕ:**
- красные линии, обозначающие границы территорий общего пользования улично-дорожной сети города Москвы
  - ▭ границы объектов природного комплекса города Москвы
  - — — — — границы технических зон инженерных коммуникаций и сооружений
  - ▭ — — — — — границы защитных зон объектов культурного наследия
  - — — — — линии застройки
- ОТМЕНЯЕМЫЕ:**
- — — — — красные линии, обозначающие границы территорий общего пользования улично-дорожной сети города Москвы
  - ▭ — — — — — границы технических зон инженерных коммуникаций и сооружений
- УСТАНОВЛИВАЕМЫЕ:**
- — — — — красные линии, обозначающие границы территорий общего пользования улично-дорожной сети города Москвы



**УСЛОВНЫЕ ОБОЗНАЧЕНИЯ**

- границы подготовки проекта планировки территории
- границы районов города Москвы
- границы участков территории

**ЗОНЫ ПЛАНИРУЕМОГО РАЗМЕЩЕНИЯ:**

- объектов улично-дорожной сети

**ПАРАМЕТРЫ ЗОН ПЛАНИРУЕМОГО РАЗМЕЩЕНИЯ ОБЪЕКТОВ КАПИТАЛЬНОГО СТРОИТЕЛЬСТВА:**

- 17** номер участка территории
- 4.268** площадь участка территории, (га)
- 7.2.2** код вида разрешенного использования земельного участка и объектов капитального строительства
- предельная плотность застройки земельного участка, (тыс кв м/га)
- предельная высота зданий, строений, сооружений, (м)
- максимальный процент застройки в границах земельного участка, (%)

**ЛИНИИ ГРАДОСТРОИТЕЛЬНОГО РЕГУЛИРОВАНИЯ**

**СУЩЕСТВУЮЩИЕ:**

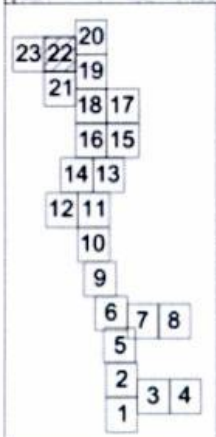
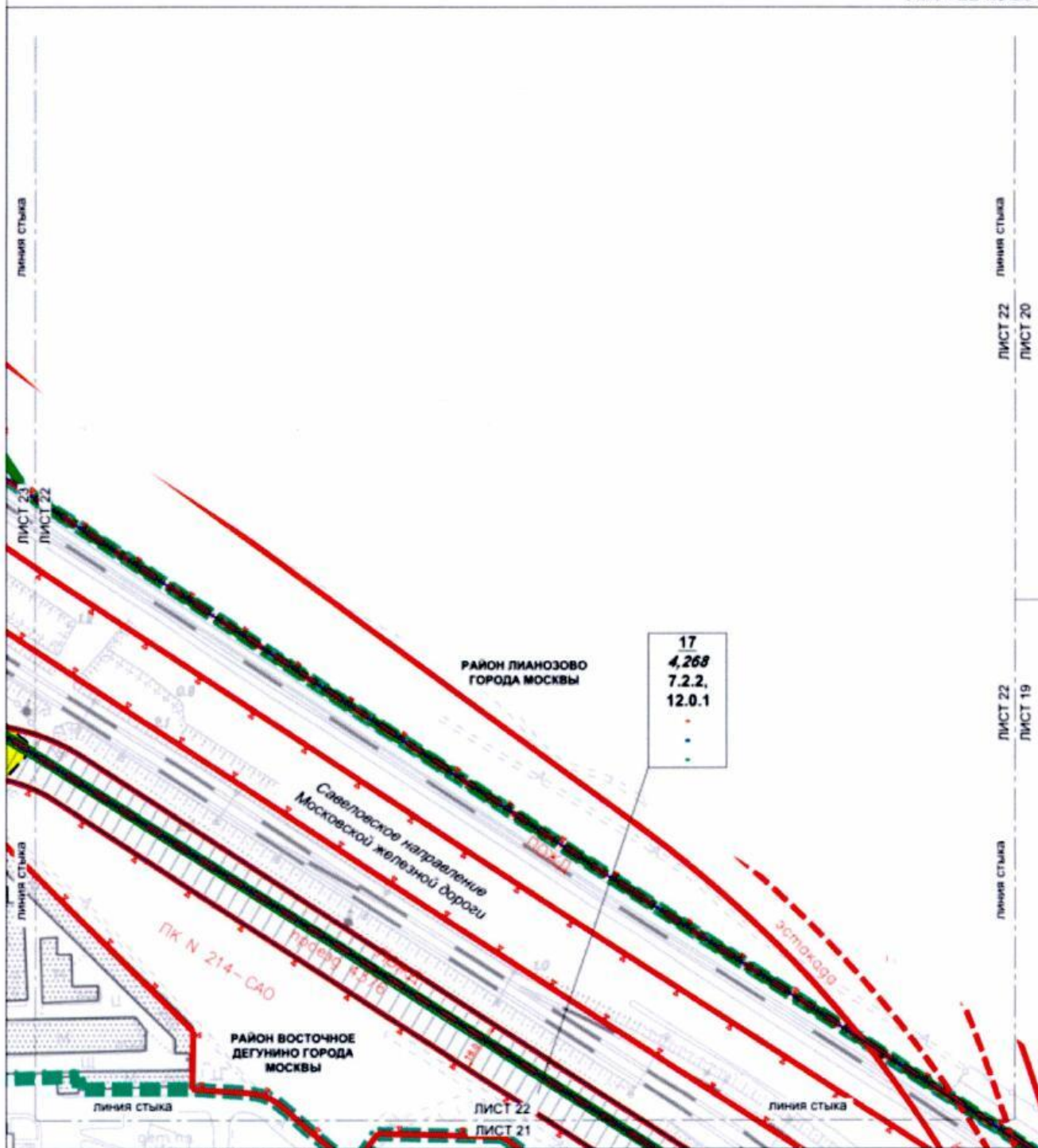
- красные линии, обозначающие границы территорий общего пользования улично-дорожной сети города Москвы
- границы полосы отвода железных дорог
- красные линии, обозначающие границы территорий общего пользования, предназначенных и используемых для размещения объектов дорожно-мостового строительства (путепроводы, мосты, туннели, эстакады и другие подобные сооружения)
- границы объектов природного комплекса города Москвы
- границы особо охраняемых природных территорий

**ОТМЕНЯЕМЫЕ:**

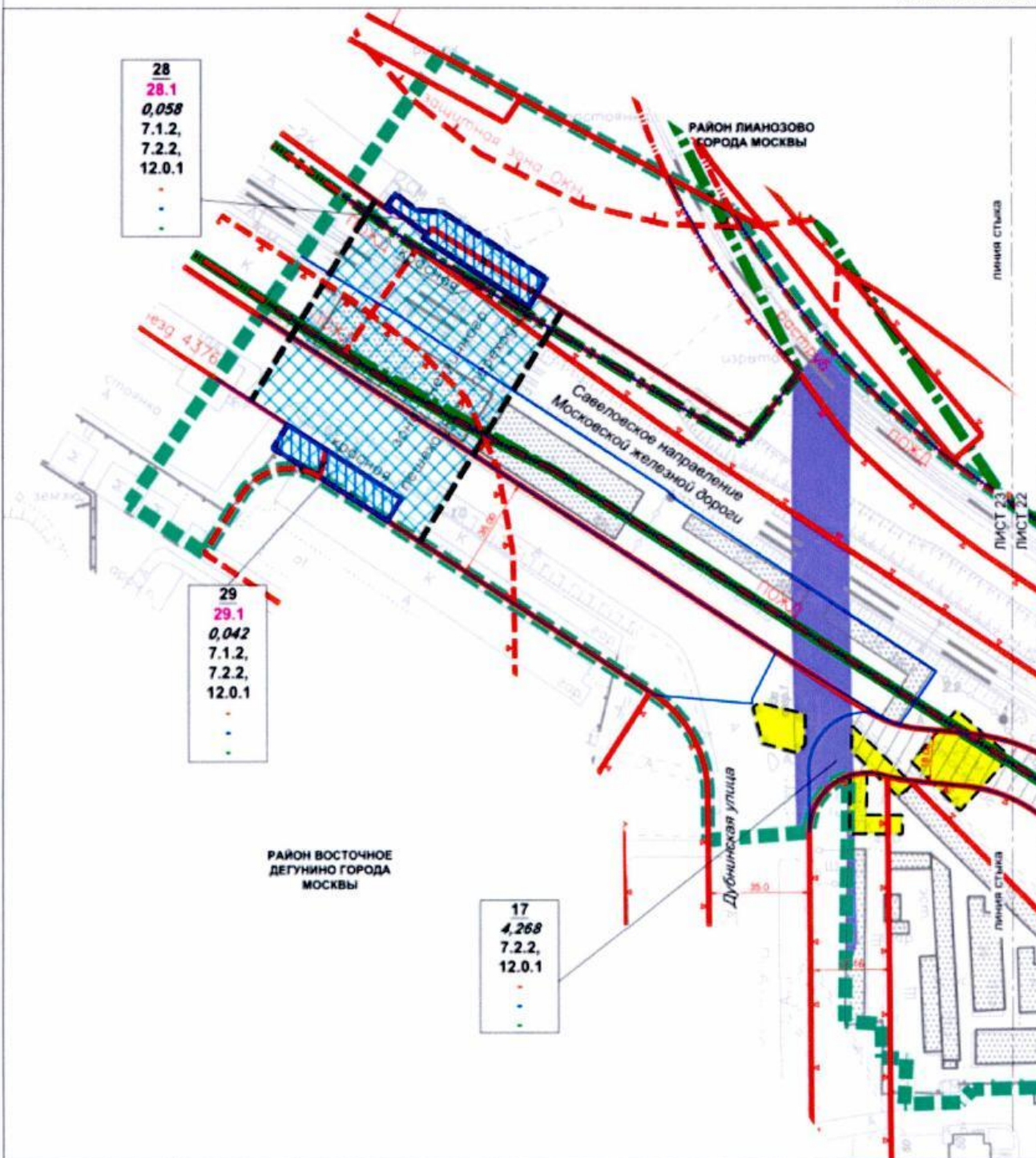
- красные линии, обозначающие границы территорий общего пользования улично-дорожной сети города Москвы
- границы объектов природного комплекса города Москвы

**УСТАНОВЛИВАЕМЫЕ:**

- красные линии, обозначающие границы территорий общего пользования улично-дорожной сети города Москвы
- границы объектов природного комплекса города Москвы



УСЛОВНЫЕ ОБОЗНАЧЕНИЯ		ЗАСТРОЙКА:	
	границы подготовки проекта планировки территории		предлагаемая к сносу в установленном законом порядке
	границы районов города Москвы		существующая
	границы участков территории	ЛИНИИ ГРАДОСТРОИТЕЛЬНОГО РЕГУЛИРОВАНИЯ СУЩЕСТВУЮЩИЕ:	
	зоны планируемого размещения объектов улично-дорожной сети		красные линии, обозначающие границы территорий общего пользования улично-дорожной сети города Москвы
ПАРАМЕТРЫ ЗОН ПЛАНИРУЕМОГО РАЗМЕЩЕНИЯ ОБЪЕКТОВ КАПИТАЛЬНОГО СТРОИТЕЛЬСТВА:			границы полос отвода железных дорог
17	номер участка территории		красные линии, обозначающие границы территорий общего пользования, предназначенных и используемых для размещения объектов дорожно-мостового строительства (путепроводы, мосты, туннели, эстакады и другие подобные сооружения)
4,268	площадь участка территории, (га)		границы объектов природного комплекса города Москвы
7.2.2	код вида разрешенного использования земельного участка и объектов капитального строительства		
-	предельная плотность застройки земельного участка, (тыс. кв. м/га)		
.	предельная высота зданий, строений, сооружений, (м)		
.	максимальный процент застройки в границах земельного участка, (%)		



23	22	20	
	19		
21		17	
	16	15	
	14	13	
12	11		
	10		
	9		
	6	7	8
	5		
	2	3	4
	1		

**УСЛОВНЫЕ ОБОЗНАЧЕНИЯ**

- границы подготовки проекта планировки территории
- границы районов города Москвы
- границы участков территории
- границы зон планируемого размещения объектов капитального строительства

**ЗОНЫ ПЛАНИРУЕМОГО РАЗМЕЩЕНИЯ**

- объектов улично-дорожной сети
- объектов капитального строительства
- внеуличных пешеходных переходов
- объектов инженерной инфраструктуры

**ПАРАМЕТРЫ ЗОН ПЛАНИРУЕМОГО РАЗМЕЩЕНИЯ ОБЪЕКТОВ КАПИТАЛЬНОГО СТРОИТЕЛЬСТВА:**

- 29 номер участка территории
- 29.1 номер объекта капитального строительства
- 0,042 площадь участка территории, (га)
- 7.2.2 код вида разрешенного использования земельного участка и объектов капитального строительства
- предельная плотность застройки земельного участка, (тыс. кв. м/га)
- предельная высота зданий, строений, сооружений, (м)
- максимальный процент застройки в границах земельного участка, (%)

**ЗАСТРОЙКА**

- предлагаемая к оснсу в установленном законом порядке
- существующая

**ЛИНИИ ГРАДОСТРОИТЕЛЬНОГО РЕГУЛИРОВАНИЯ**

**СУЩЕСТВУЮЩИЕ:**

- красные линии, обозначающие границы территории общего пользования улично-дорожной сети города Москвы
- границы полосы отвода железных дорог
- границы объектов природного комплекса города Москвы
- границы технических зон инженерных коммуникаций и сооружений
- границы защитных зон объектов культурного наследия
- границы санитарно-защитных зон

**ОТМЕНЯЕМЫЕ:**

- красные линии, обозначающие границы территории общего пользования улично-дорожной сети города Москвы

**УСТАНОВЛИВАЕМЫЕ:**

- красные линии, обозначающие границы территории общего пользования улично-дорожной сети города Москвы
- границы зон внеуличных пешеходных переходов