

Сообщение о планируемом изъятии для государственных нужд объектов недвижимого имущества, расположенных в границах зон планируемого размещения линейных объектов на территории, прилегающей к Московским центральным диаметрам: МЦД-2 «Нахабино-Подольск», участок от станции Дмитровская до станции Красный Балтиец.

Цель изъятия для государственных нужд объектов недвижимого имущества – освобождение территорий планируемого размещения линейных объектов на территории, прилегающей к Московским центральным диаметрам: МЦД-2 «Нахабино-Подольск», участок от станции Дмитровская до станции Красный Балтиец.

Границы зон планируемого размещения линейных объектов на территории, прилегающей к Московским центральным диаметрам: МЦД-2 «Нахабино-Подольск», участок от станции Дмитровская до станции Красный Балтиец, утверждены постановлением Правительства Москвы от 19.04.2021 № 473-ПП.

Изъятие и предоставление компенсации за изымаемые объекты недвижимого имущества будут происходить в рамках действующего законодательства в соответствии со статьями 49, 56.5, 56.8 Земельного кодекса Российской Федерации, статьями 279 и 281 Гражданского кодекса Российской Федерации, статьями 9-11 и 28 Федерального закона от 05.04.2013 № 43-ФЗ «Об особенностях регулирования отдельных правоотношений в связи с присоединением к субъекту Российской Федерации – городу федерального значения Москве территорий и о внесении изменений в отдельные законодательные акты Российской Федерации».

Границы зон планируемого размещения вышеуказанного объекта прилагаются.

Заинтересованные лица могут получить информацию о предполагаемом изъятии земельных участков и (или) иных объектов недвижимого имущества для государственных нужд по телефону:

8 (495) 957-75-00 доб. 55-165, 55-381, 21-423.

Правообладатели подлежащих изъятию объектов недвижимого имущества, права которых не зарегистрированы, могут подать заявления об учете прав на объекты недвижимого имущества с приложением копий документов, подтверждающих права на указанные объекты недвижимого имущества. Такие заявления могут быть направлены заказным письмом с уведомлением о вручении в Департамент городского имущества города Москвы на имя заместителя руководителя Прусакову Наталию Васильевну по адресу: 125993, г. Москва, 1-й Красногвардейский проезд, д. 21, стр. 1.

Войковский район
города Москвы



8
52,45
7.1.1.
7.1.2, 7.6,
12.0.1,
7.2.2
-
-

УСЛОВНЫЕ ОБОЗНАЧЕНИЯ

ГРАНИЦЫ:
подготовка проекта планировки территории
районов города Москвы
границы участков территории

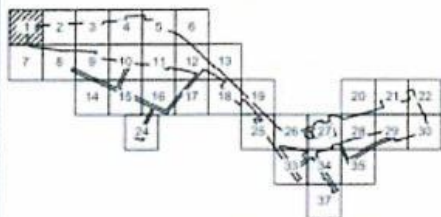
ЗАСТРОЙКА:
существующая

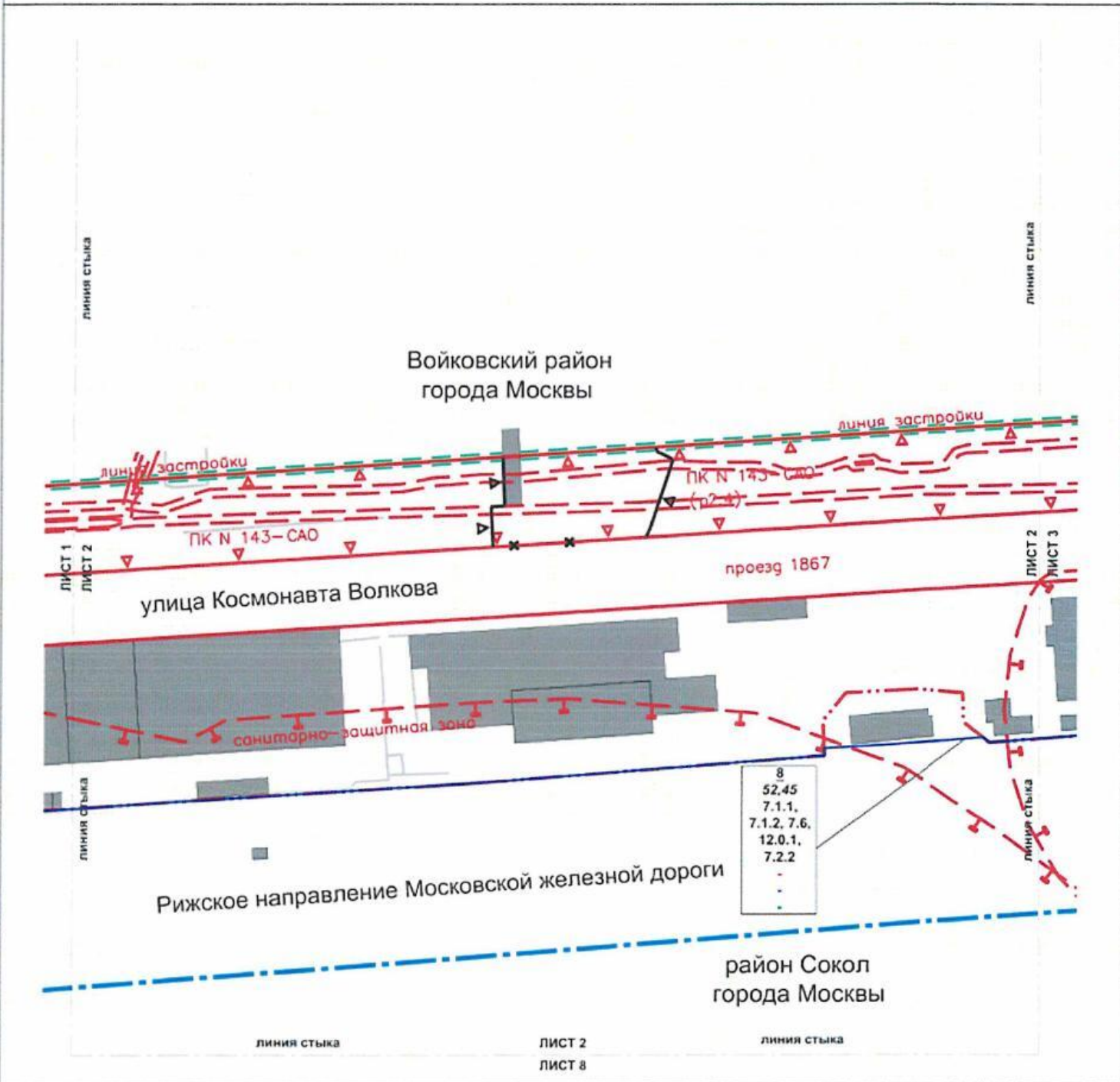
**ПАРАМЕТРЫ ЗОН ПЛАНИРУЕМОГО РАЗМЕЩЕНИЯ
ОБЪЕКТОВ КАПИТАЛЬНОГО СТРОИТЕЛЬСТВА:**

8	номер участка (зоны)
52,45	площадь участка, (га)
7.1.1	код вида разрешенного использования земельного участка и объектов капитального строительства
-	предельная плотность застройки земельного участка, (тыс. кв. м/га)
-	предельная высота зданий, строений, сооружений, (м)
-	максимальный процент застройки в границах земельного участка, (%)

**ЛИНИИ ГРАДОСТРОИТЕЛЬНОГО РЕГУЛИРОВАНИЯ
СУЩЕСТВУЮЩИЕ:**

	красные линии, обозначающие границы территорий общего пользования
	границы объектов природного комплекса города Москвы
	границы полос отвода железных дорог
	границы санитарно-защитных зон
	границы охранных зон объектов электроэнергетики (объектов электросетевого хозяйства и объектов по производству электрической энергии)





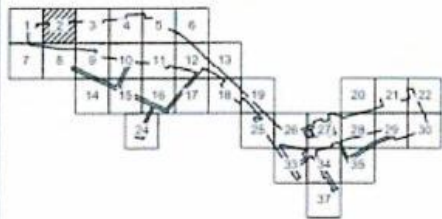
УСЛОВНЫЕ ОБОЗНАЧЕНИЯ

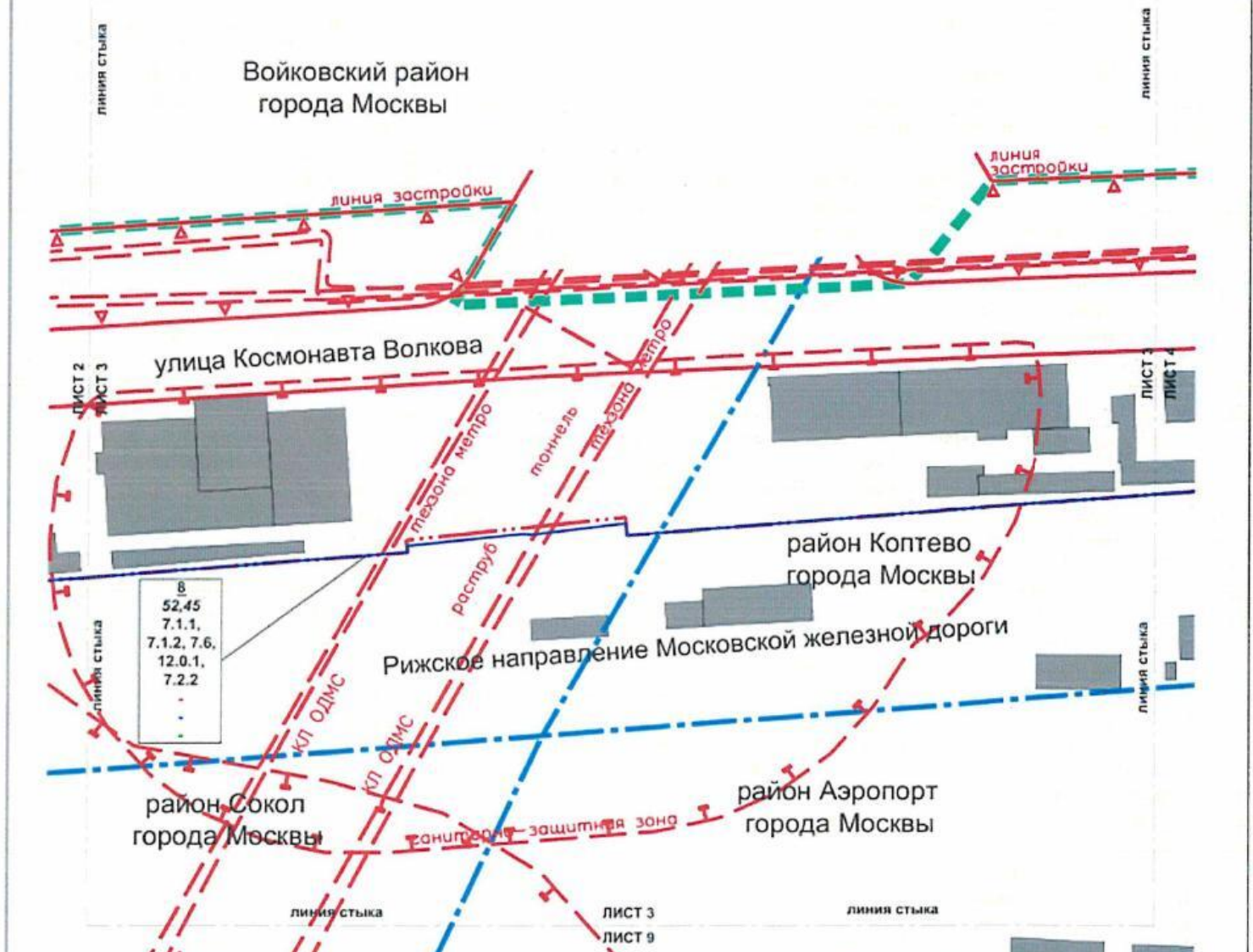
- ГРАНИЦЫ:**
- границы подготовки проекта планировки территории
 - границы районов города Москвы
 - границы участков территории

- ЗАСТРОЙКА:**
- существующая

- ПАРАМЕТРЫ ЗОН ПЛАНИРУЕМОГО РАЗМЕЩЕНИЯ ОБЪЕКТОВ КАПИТАЛЬНОГО СТРОИТЕЛЬСТВА:**
- 8 номер участка (зоны)
 - 52,45 площадь участка, (га)
 - 7.1.1 код вида разрешенного использования земельного участка и объектов капитального строительства
 - предельная плотность застройки земельного участка, (тыс. кв. м/га)
 - предельная высота зданий, строений, сооружений, (м)
 - максимальный процент застройки в границах земельного участка, (%)

- ЛИНИИ ГРАДОСТРОИТЕЛЬНОГО РЕГУЛИРОВАНИЯ СУЩЕСТВУЮЩИЕ:**
- красные линии, обозначающие границы территорий общего пользования
 - границы объектов природного комплекса города Москвы
 - границы полос отвода железных дорог
 - линии застройки
 - границы санитарно-защитных зон
 - границы охраняемых зон объектов электроэнергетики (объектов электросетевого хозяйства и объектов по производству электрической энергии)
- ОТМЕНЯЕМЫЕ:**
- границы объектов природного комплекса города Москвы
- УСТАНОВЛИВАЕМЫЕ:**
- границы объектов природного комплекса города Москвы





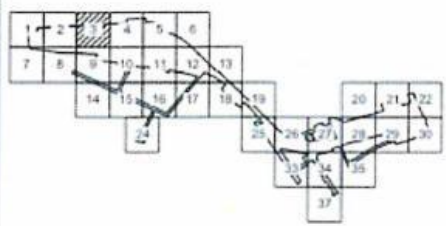
8	52,45
7.1.1,	7.1.2, 7.6,
12.0.1,	7.2.2
.	.
.	.

УСЛОВНЫЕ ОБОЗНАЧЕНИЯ

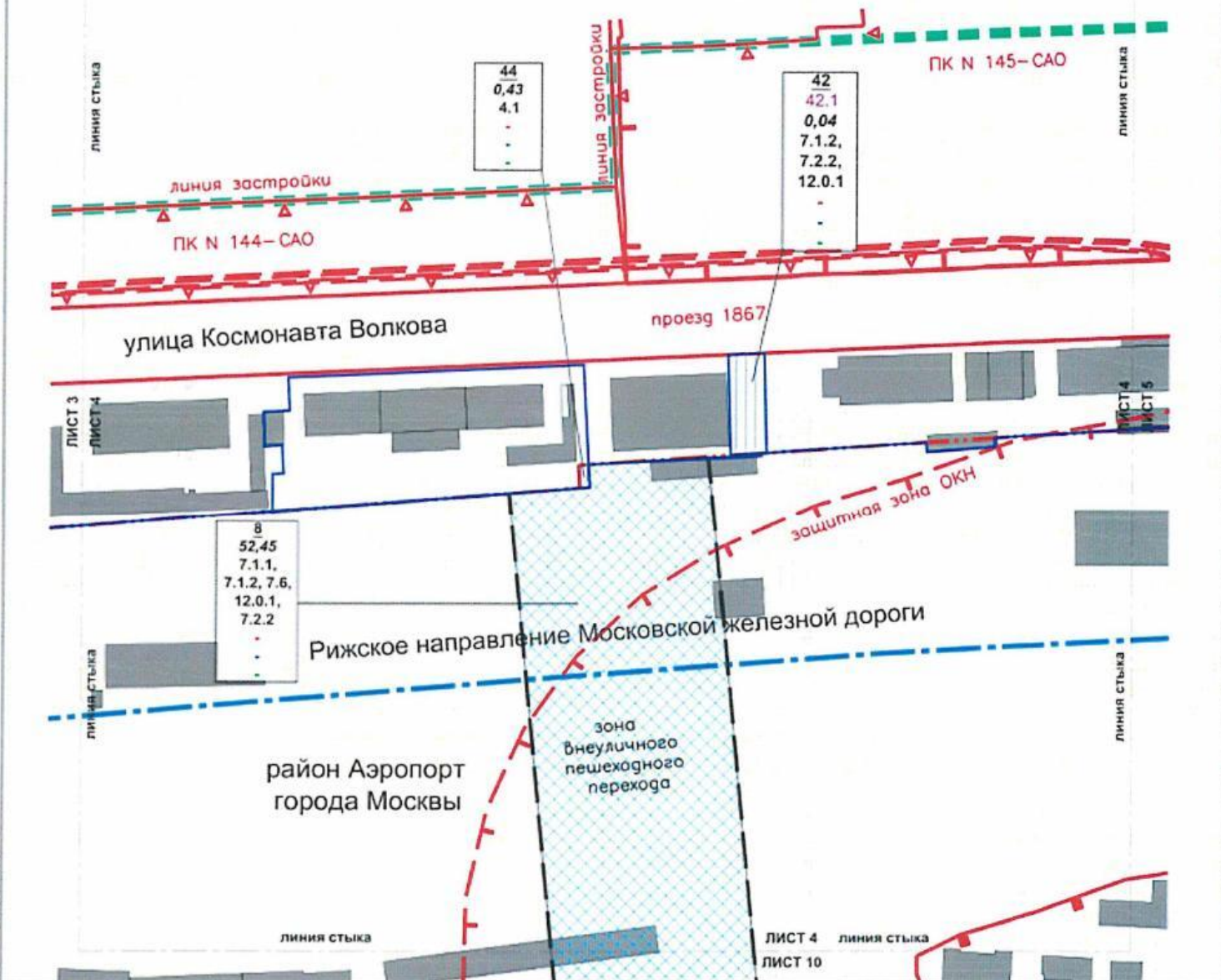
- ГРАНИЦЫ:**
- подготовки проекта планировки территории
 - районов города Москвы
 - границы участков территории
- ЗАСТРОЙКА:**
- существующая
- ПАРАМЕТРЫ ЗОН ПЛАНИРУЕМОГО РАЗМЕЩЕНИЯ ОБЪЕКТОВ КАПИТАЛЬНОГО СТРОИТЕЛЬСТВА:**
- 8 номер участка (зоны)
 - 52,45 площадь участка, (га)
 - 7.1.1 код вида разрешенного использования земельного участка и объектов капитального строительства
 - предельная плотность застройки земельного участка, (тыс.кв.м/га)
 - предельная высота здания, строений, сооружений, (м)
 - максимальный процент застройки в границах земельного участка, (%)

ЛИНИИ ГРАДОСТРОИТЕЛЬНОГО РЕГУЛИРОВАНИЯ СУЩЕСТВУЮЩИЕ:

- красные линии, обозначающие границы территории общего пользования улично-дорожной сети города Москвы
- границы объектов природного комплекса города Москвы
- границы полос отвода железных дорог
- линии застройки
- красные линии, обозначающие границы территорий общего пользования, предназначенных и используемых для размещения объектов дорожно-мостового строительства
- границы технических зон метрополитена
- границы санитарно-защитных зон
- границы охранных зон объектов электроэнергетики (объектов электросетевого хозяйства и объектов по производству электрической энергии)



район Коптево
города Москвы



УСЛОВНЫЕ ОБОЗНАЧЕНИЯ

ГРАНИЦЫ:

- подготовки проекта планировки территории районов города Москвы
- границы участков территории
- зон планируемого размещения объектов капитального строительства

ЗОНЫ ПЛАНИРУЕМОГО РАЗМЕЩЕНИЯ:

- объектов капитального строительства
- внеуличных пешеходных переходов

ПАРАМЕТРЫ ЗОН ПЛАНИРУЕМОГО РАЗМЕЩЕНИЯ ОБЪЕКТОВ КАПИТАЛЬНОГО СТРОИТЕЛЬСТВА:

- 42 номер участка (зоны)
- 42.1 номер объекта капитального строительства
- 0,04 площадь участка (га)
- 7.2.2 код вида разрешенного использования земельного участка и объектов капитального строительства
- предельная плотность застройки земельного участка (тыс. кв. м/га)
- предельная высота зданий, строений, сооружений (м)
- максимальный процент застройки в границах земельного участка (%)

ЛИНИИ ГРАДОСТРОИТЕЛЬНОГО РЕГУЛИРОВАНИЯ

СУЩЕСТВУЮЩИЕ:

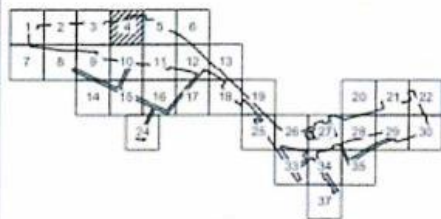
- красные линии, обозначающие границы территорий общего пользования
- улично-дорожной сети города Москвы
- границы объектов природного комплекса города Москвы
- границы полос отвода железных дорог
- границы территорий объектов культурного наследия (памятников истории и культуры) народов Российской Федерации, а также территорий выявленных объектов культурного наследия
- границы охранных зон объектов культурного наследия
- границы защитных зон объектов культурного наследия
- линии застройки
- границы охранных зон объектов электроэнергетики (объектов электросетевого хозяйства и объектов по производству электрической энергии)

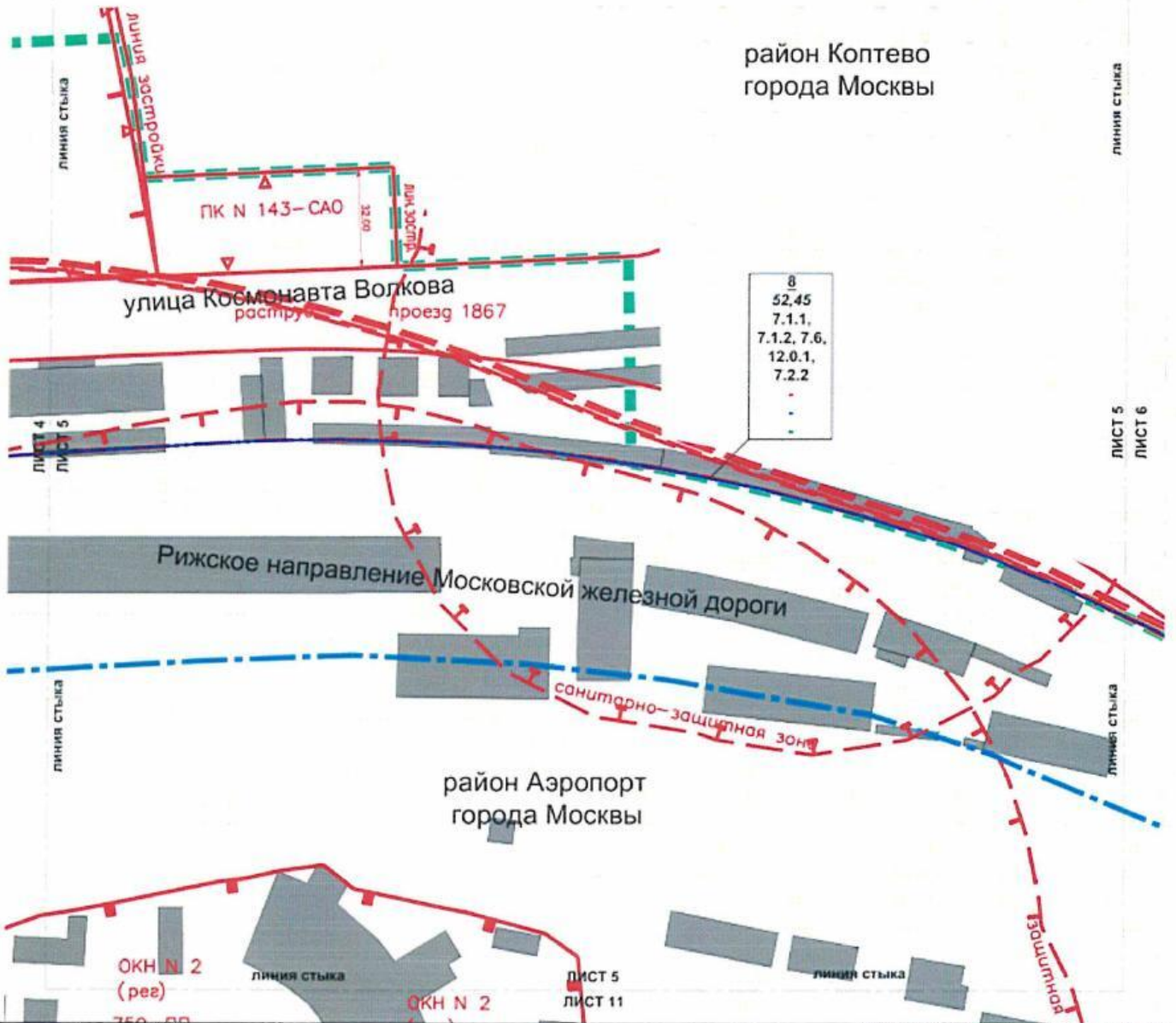
УСТАНОВЛИВАЕМЫЕ:

- границы зон внеуличных пешеходных переходов

ЗАСТРОЙКА:

- существующая





8
52,45
7.1.1,
7.1.2, 7.6,
12.0.1,
7.2.2

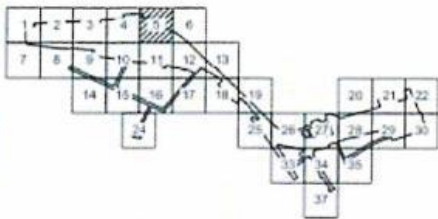
УСЛОВНЫЕ ОБОЗНАЧЕНИЯ

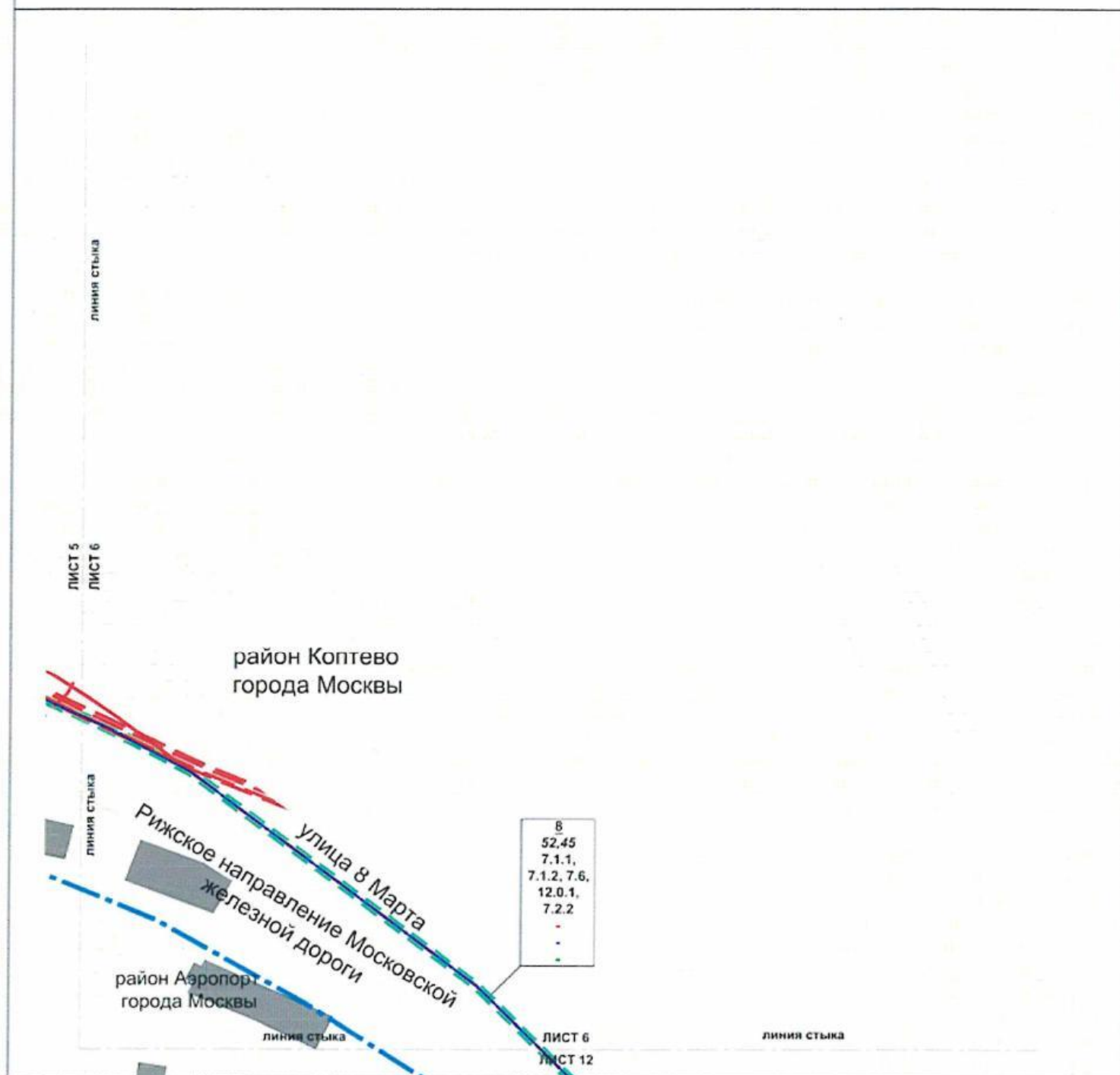
- ГРАНИЦЫ:**
- границы территории подготовки проекта планировки территории районов города Москвы
 - границы участков территории

- ПАРАМЕТРЫ ЗОН ПЛАНИРУЕМОГО РАЗМЕЩЕНИЯ ОБЪЕКТОВ КАПИТАЛЬНОГО СТРОИТЕЛЬСТВА:**
- 8 номер участка (зоны)
 - 52,45 площадь участка, (га)
 - 7.1.1 код вида разрешенного использования земельного участка и объектов капитального строительства
 - предельная плотность застройки земельного участка, (тыс. кв. м/га)
 - предельная высота зданий, строений, сооружений, (м)
 - максимальный процент застройки в границах земельного участка, (%)

ЛИНИИ ГРАДОСТРОИТЕЛЬНОГО РЕГУЛИРОВАНИЯ СУЩЕСТВУЮЩИЕ:

- красные линии, обозначающие границы территорий общего пользования
 - границы объектов природного комплекса города Москвы
 - границы полос отвода железных дорог
 - границы территорий объектов культурного наследия (памятников истории и культуры) народов Российской Федерации, а также территорий выявленных объектов культурного наследия
 - границы охранных зон объектов культурного наследия
 - границы защитных зон объектов культурного наследия
 - линии застройки
 - границы санитарно-защитных зон
 - границы охранных зон объектов электроэнергетики (объектов электросетевого хозяйства и объектов по производству электрической энергии)
- ЗАСТРОЙКА:**
- существующая





УСЛОВНЫЕ ОБОЗНАЧЕНИЯ

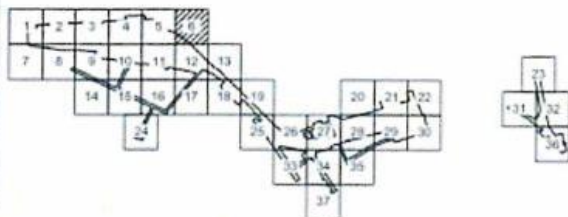
- ГРАНИЦЫ:**
- границы территории подготовки проекта планировки территории
 - границы районов города Москвы
 - границы участков территории
- ЗАСТРОЙКА:**
- существующая

ЛИНИИ ГРАДОСТРОИТЕЛЬНОГО РЕГУЛИРОВАНИЯ СУЩЕСТВУЮЩИЕ:

- красные линии, обозначающие границы территорий общего пользования
- границы улиц-дорожной сети города Москвы
- границы полос отвода железных дорог
- границы охранных зон объектов электроэнергетики (объектов электросетевого хозяйства и объектов по производству электрической энергии)

ПАРАМЕТРЫ ЗОН ПЛАНИРУЕМОГО РАЗМЕЩЕНИЯ ОБЪЕКТОВ КАПИТАЛЬНОГО СТРОИТЕЛЬСТВА:

- 8 номер участка (зоны)
- 52,45 площадь участка, (га)
- 7.1.1 код вида разрешенного использования земельного участка и объектов капитального строительства
- предельная плотность застройки земельного участка, (тыс. кв. м/га)
- предельная высота здания, строения, сооружений, (м)
- максимальный процент застройки в границах земельного участка, (%)



ЛИНИЯ СТЫКА

ЛИСТ 1

ЛИСТ 7

ЛИНИЯ СТЫКА

Рижское направление Московской железной дороги

8
52,45
7.1.1,
7.1.2, 7.6,
12.0.1,
7.2.2
-
-

ЛИНИЯ СТЫКА



район Сокол
города Москвы

ЛИСТ 7
ЛИСТ 8

ЛИНИЯ СТЫКА

УСЛОВНЫЕ ОБОЗНАЧЕНИЯ



ГРАНИЦЫ:

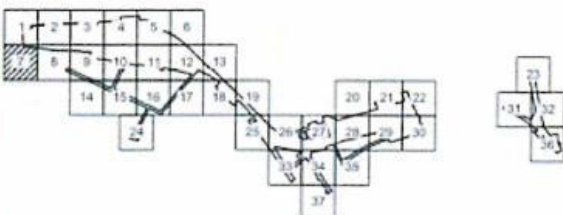
-  границы участков территории
-  границы территории

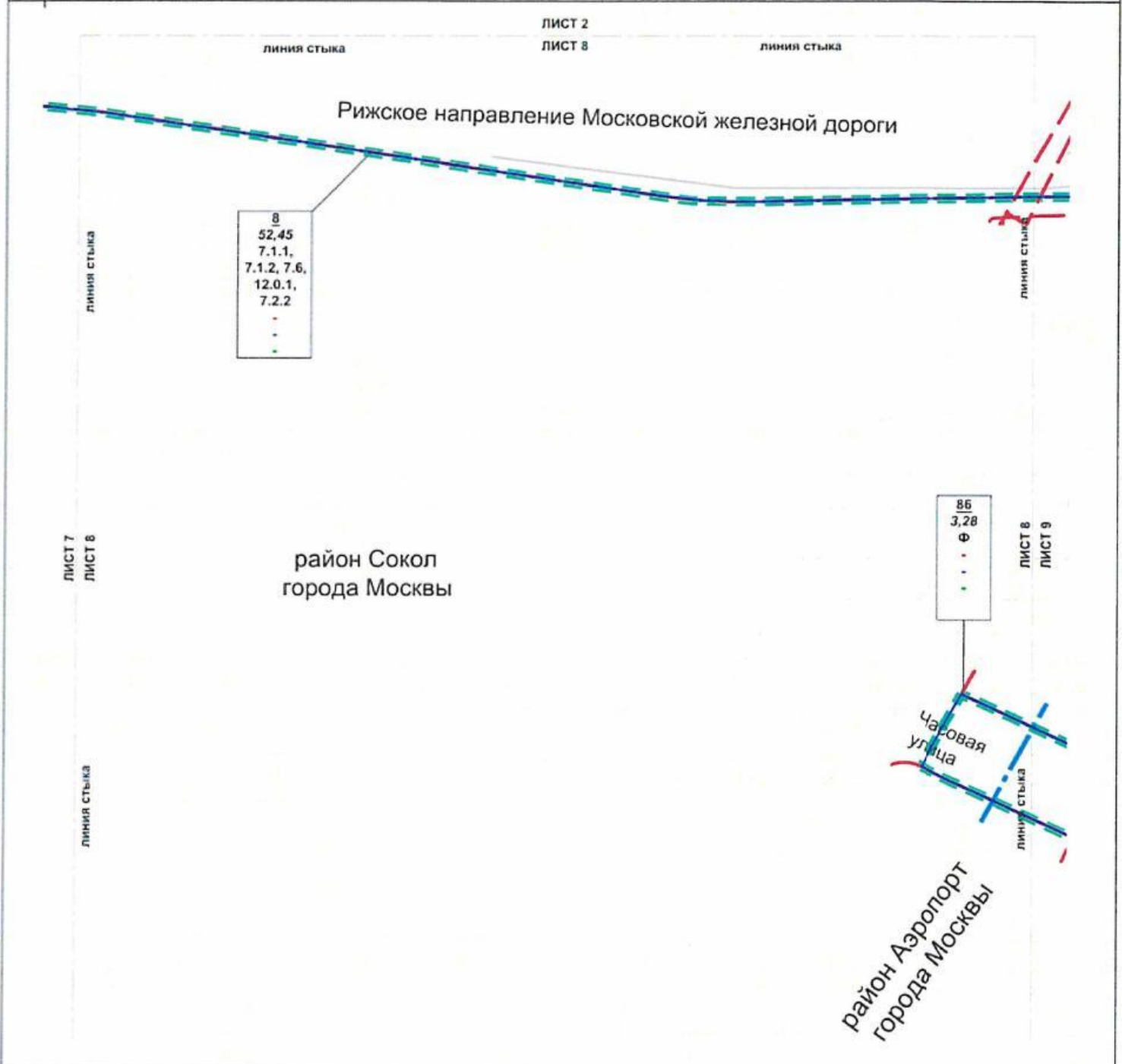
ПАРАМЕТРЫ ЗОН ПЛАНИРУЕМОГО РАЗМЕЩЕНИЯ ОБЪЕКТОВ КАПИТАЛЬНОГО СТРОИТЕЛЬСТВА:

- 8 номер участка (зоны)
- 52,45 площадь участка, (га)
- 7.1.1 код вида разрешенного использования земельного участка и объектов капитального строительства
- предельная плотность застройки земельного участка, (тыс кв. м/га)
- предельная высота здания, строения, сооружения, (м)
- максимальный процент застройки в границах земельного участка, (%)

ЛИНИИ ГРАДОСТРОИТЕЛЬНОГО РЕГУЛИРОВАНИЯ СУЩЕСТВУЮЩИЕ:

-  границы полос отвода железных дорог
-  границы санитарно-защитных зон





УСЛОВНЫЕ ОБОЗНАЧЕНИЯ

ГРАНИЦЫ:

	подготовки проекта планировки территории
	районов города Москвы
	границы участков территории

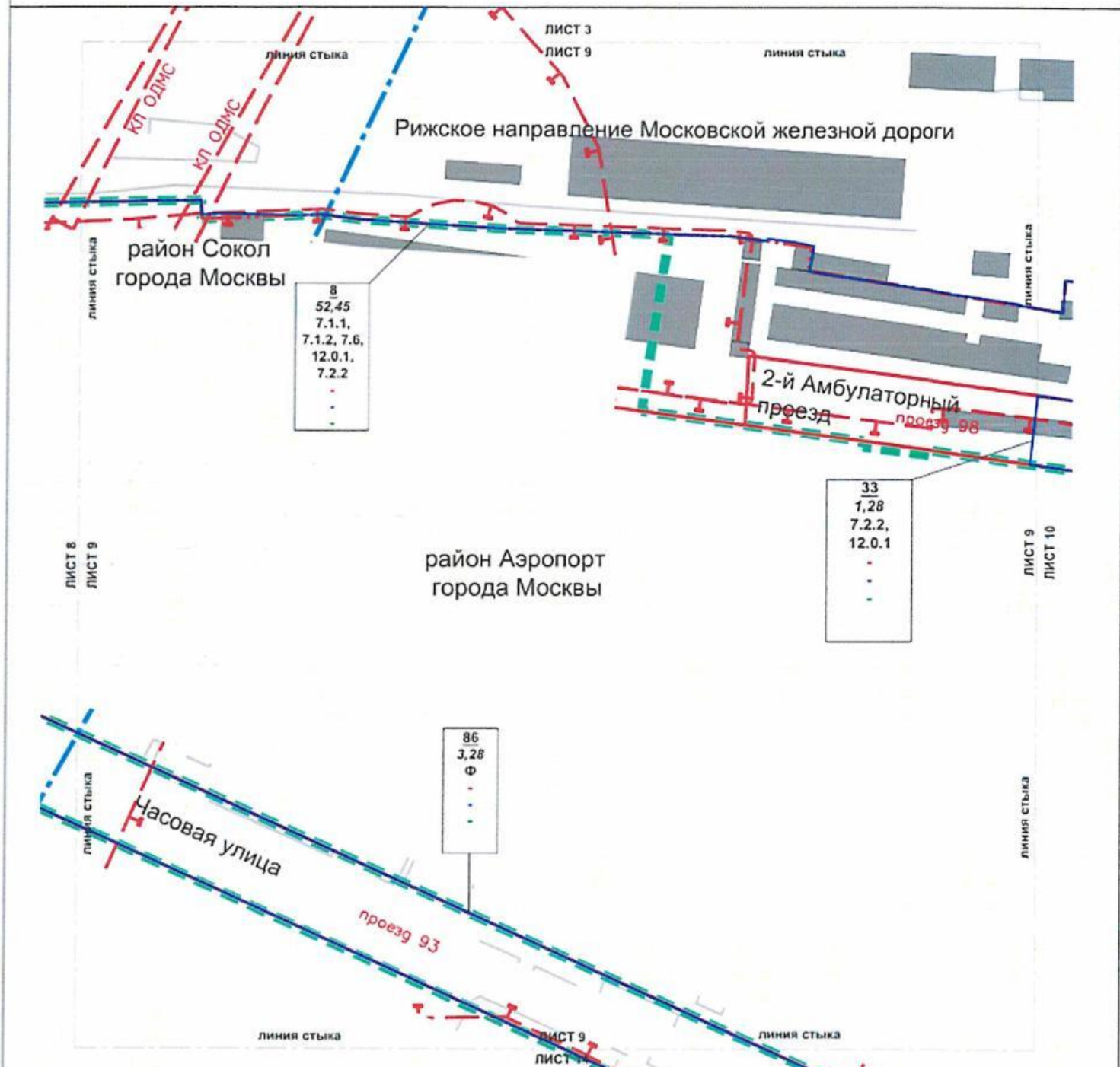
ПАРАМЕТРЫ ЗОН ПЛАНИРУЕМОГО РАЗМЕЩЕНИЯ ОБЪЕКТОВ КАПИТАЛЬНОГО СТРОИТЕЛЬСТВА:

8	номер участка (зоны)
52,45	площадь участка, (га)
7.1.1	код вида разрешенного использования земельного участка и объектов капитального строительства
-	предельная плотность застройки земельного участка, (тыс.кв.м/га)
-	предельная высота здания, строения, сооружений, (м)
-	максимальный процент застройки в границах земельного участка, (%)

ЛИНИИ ГРАДОСТРОИТЕЛЬНОГО РЕГУЛИРОВАНИЯ СУЩЕСТВУЮЩИЕ:

	красные линии, обозначающие границы территорий общего пользования
	границы полос отвода железных дорог
	красные линии, обозначающие границы территорий общего пользования, предназначенных и используемых для размещения объектов дорожно-мостового строительства
	границы тяжёлых зон метрополитана
	границы санитарно-защитных зон





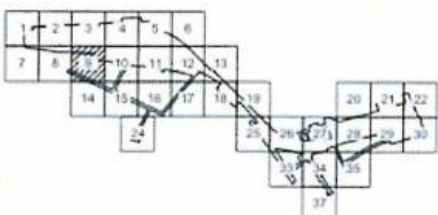
8
52,45
7.1.1,
7.1.2, 7.6,
12.0.1,
7.2.2
-
-

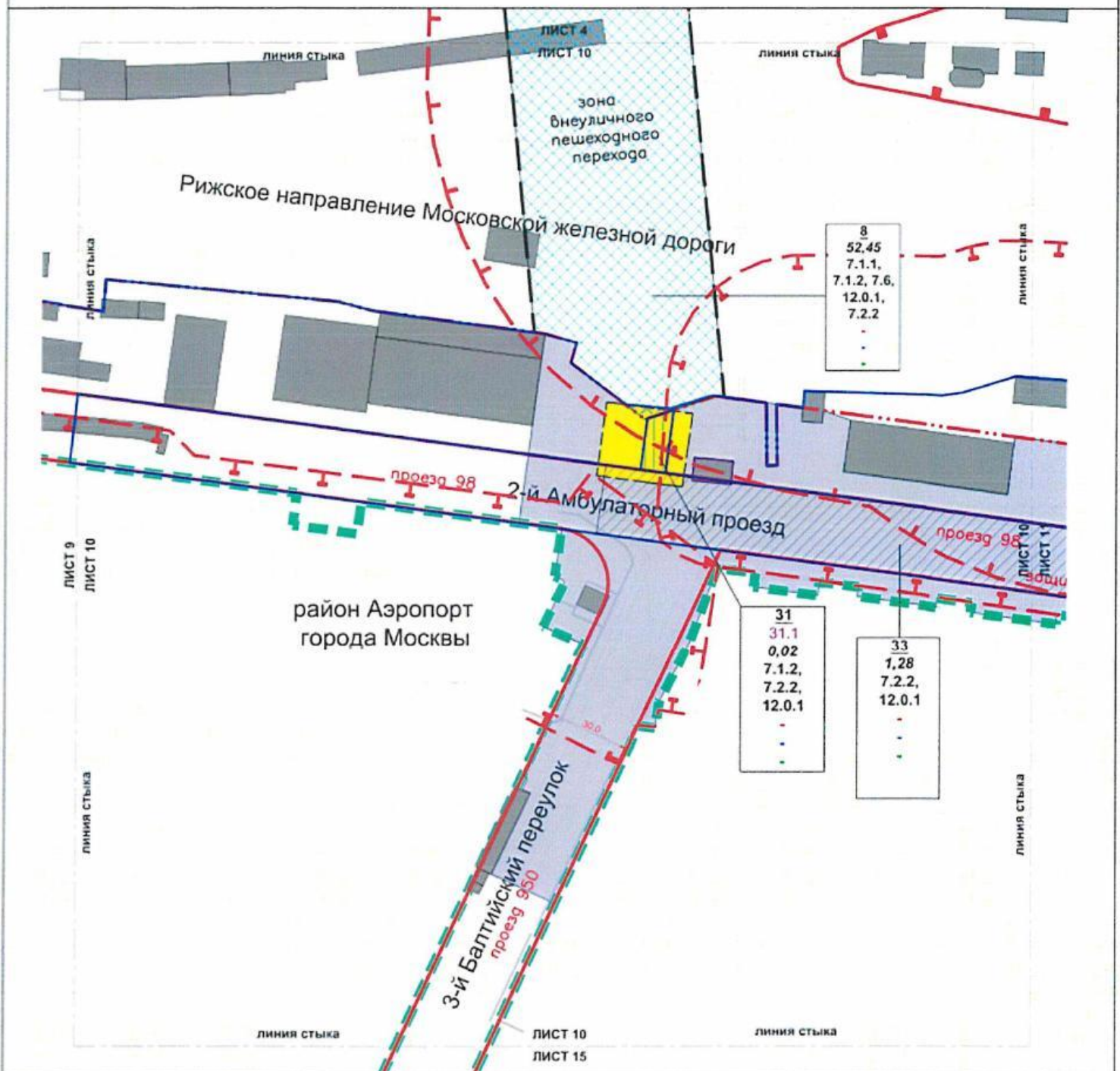
33
1,28
7.2.2,
12.0.1
-
-
-

86
3,28
Ф
-
-
-

- УСЛОВНЫЕ ОБОЗНАЧЕНИЯ**
- ГРАНИЦЫ:**
- подготовки проекта планировки территории
 - районов города Москвы
 - границы участков территории
- ПАРАМЕТРЫ ЗОН ПЛАНИРУЕМОГО РАЗМЕЩЕНИЯ ОБЪЕКТОВ КАПИТАЛЬНОГО СТРОИТЕЛЬСТВА:**
- 33 номер участка (зоны)
 - 1,28 площадь участка, (га)
 - 7.2.2 код вида разрешенного использования земельного участка и объектов капитального строительства
 - предельная плотность застройки земельного участка, (тыс кв м/га)
 - предельная высота здания, строений, сооружений, (м)
 - максимальный процент застройки в границах земельного участка, (%)

- ЛИНИИ ГРАДОСТРОИТЕЛЬНОГО РЕГУЛИРОВАНИЯ СУЩЕСТВУЮЩИЕ:**
- красные линии, обозначающие границы территории общего пользования
 - красные линии, обозначающие границы территории общего пользования, предназначенных и используемых для размещения объектов дорожно-мостового строительства
 - границы технических зон метрополитена
 - границы санитарно-защитных зон
- ЗАСТРОЙКА:**
- существующая





УСЛОВНЫЕ ОБОЗНАЧЕНИЯ

ГРАНИЦЫ:

- границы территории подготовки проекта планировки территории
- границы участков территории
- зон планируемого размещения объектов капитального строительства

ЗОНЫ ПЛАНИРУЕМОГО РАЗМЕЩЕНИЯ:

- объектов капитального строительства
- объектов улично-дорожной сети
- объектов инженерной инфраструктуры
- внеуличных пешеходных переходов

ПАРАМЕТРЫ ЗОН ПЛАНИРУЕМОГО РАЗМЕЩЕНИЯ ОБЪЕКТОВ КАПИТАЛЬНОГО СТРОИТЕЛЬСТВА:

- 31** номер участка (зоны)
- 31.1** номер объекта капитального строительства
- 1,90** площадь участка, (га)
- 7.2.2** код вида разрешенного использования земельного участка и объектов капитального строительства
- предельная плотность застройки земельного участка, (тыс. кв. м/га)
- предельная высота зданий, строений, сооружений, (м)
- максимальный процент застройки в границах земельного участка, (%)

ЛИНИИ ГРАДОСТРОИТЕЛЬНОГО РЕГУЛИРОВАНИЯ СУЩЕСТВУЮЩИЕ:

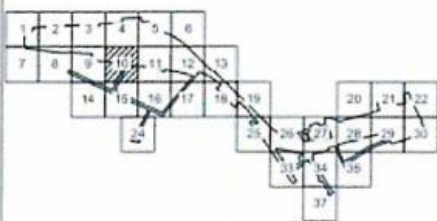
- красные линии, обозначающие границы территории общего пользования улично-дорожной сети города Москвы
- границы полос отвода железных дорог
- границы территорий объектов культурного наследия (памятников истории и культуры) народов Российской Федерации, а также территорий выявленных объектов культурного наследия
- границы защитных зон объектов культурного наследия
- границы санитарно-защитных зон

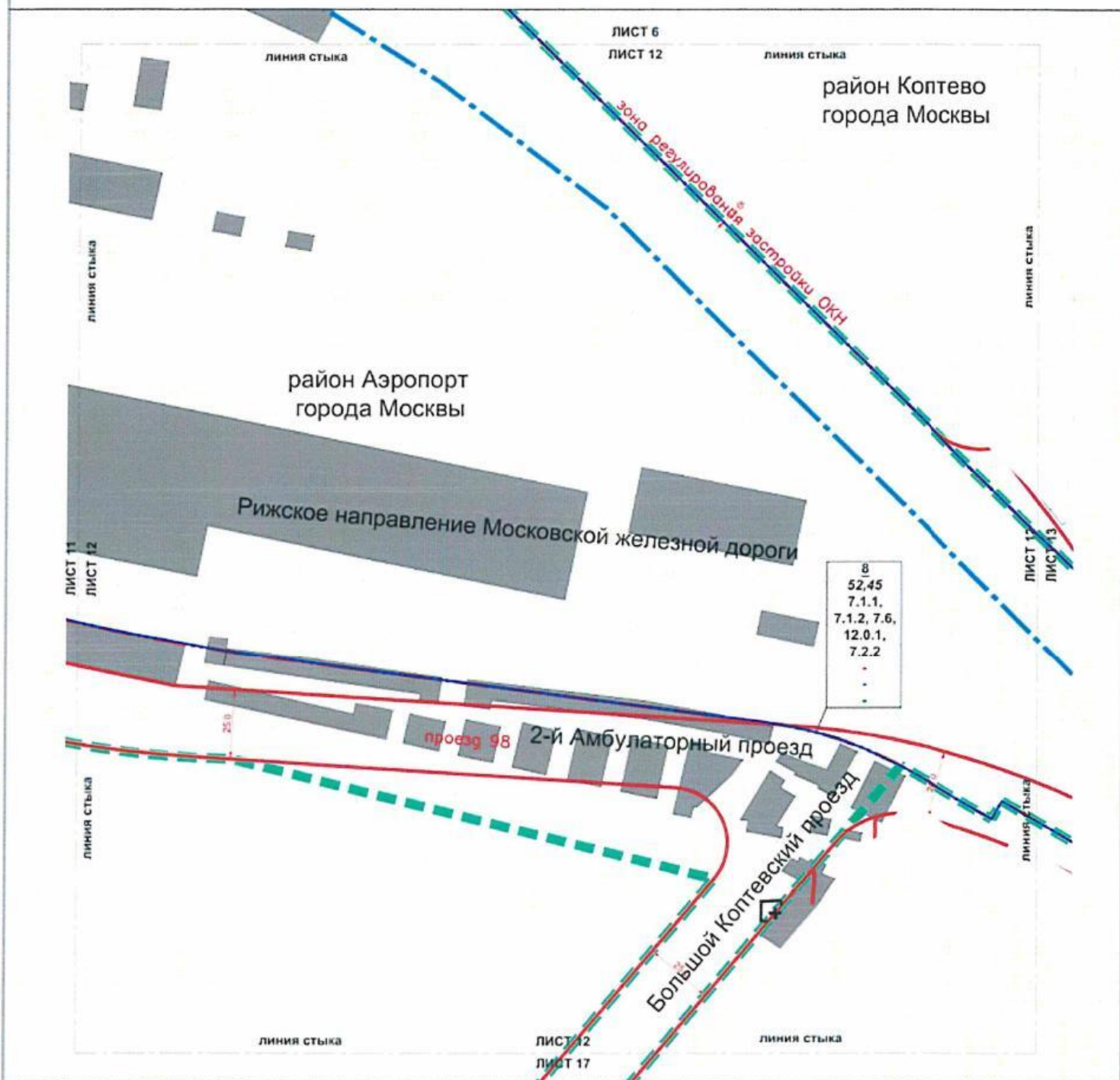
УСТАНОВЛИВАЕМЫЕ:

- границы зон внеуличных пешеходных переходов

ЗАСТРОЙКА:

- существующая
- предлагаемая к сносу в установленном законом порядке





УСЛОВНЫЕ ОБОЗНАЧЕНИЯ

ГРАНИЦЫ:

- границы районов города Москвы
- границы участков территории

ЗАСТРОЙКА:

- существующая

ПАРАМЕТРЫ ЗОН ПЛАНИРУЕМОГО РАЗМЕЩЕНИЯ ОБЪЕКТОВ КАПИТАЛЬНОГО СТРОИТЕЛЬСТВА:

- 8 номер участка (зоны)
- 52,45 площадь участка, (га)
- 7.1.1 код вида разрешенного использования земельного участка и объектов капитального строительства
- предельная плотность застройки земельного участка, (тыс. кв.м/га)
- предельная высота зданий, строений, сооружений, (м)
- максимальный процент застройки в границах земельного участка, (%)

ЛИНИИ ГРАДОСТРОИТЕЛЬНОГО РЕГУЛИРОВАНИЯ СУЩЕСТВУЮЩИЕ:

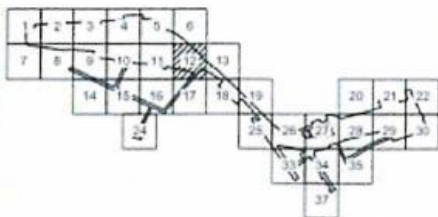
- красные линии, обозначающие границы территории общего пользования улично-дорожной сети города Москвы
- - - границы полос отвода железных дорог
- · - · - границы зон регулирования застройки и хозяйственной деятельности
- - - - - границы технических зон инженерных коммуникаций и сооружений
- - - - - границы защитных зон объектов культурного наследия

ОТМЕНЯЕМЫЕ:

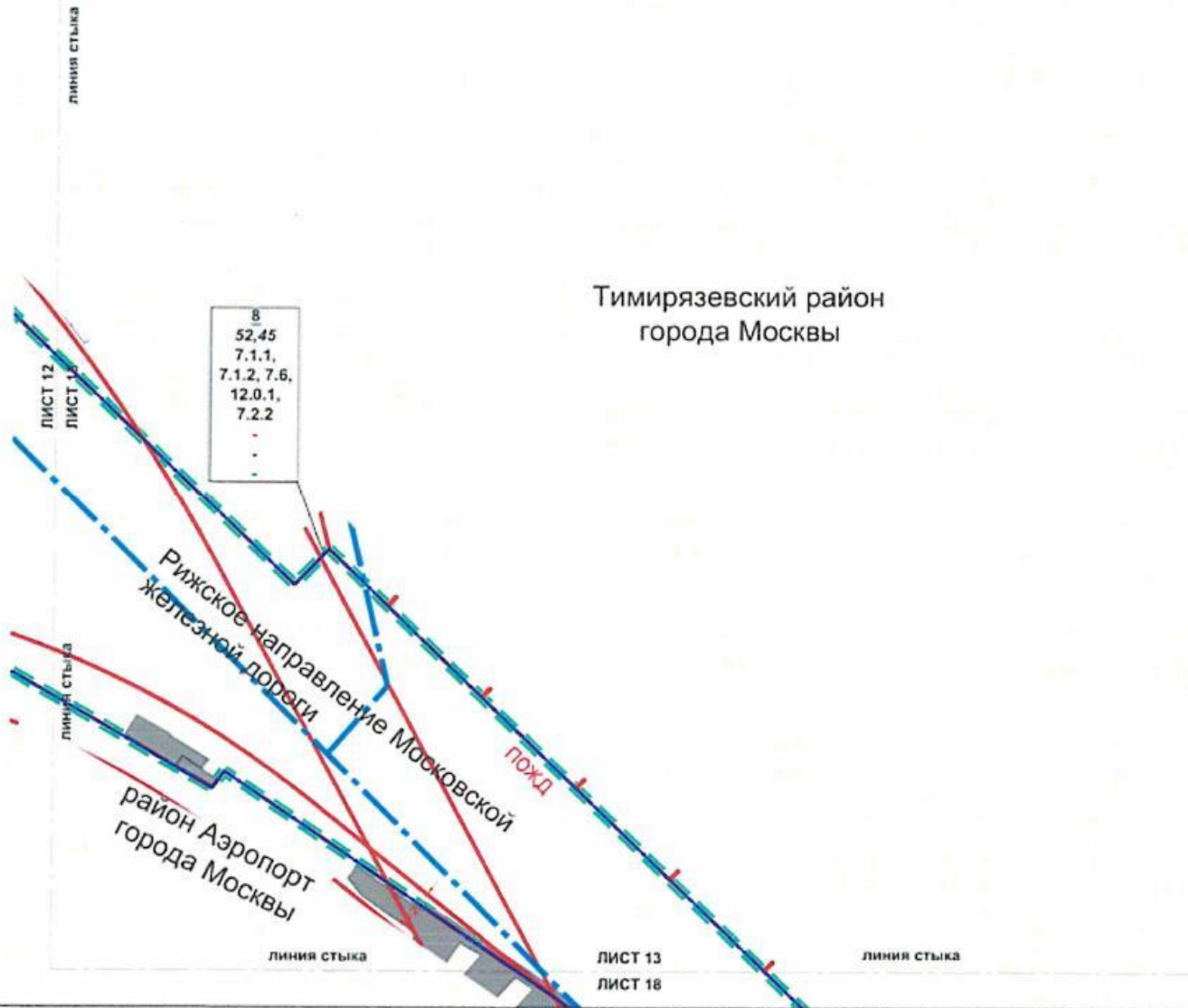
- красные линии, обозначающие границы территории общего пользования улично-дорожной сети города Москвы

УСТАНОВЛИВАЕМЫЕ:

- красные линии, обозначающие границы территории общего пользования улично-дорожной сети города Москвы



Тимирязевский район
 города Москвы



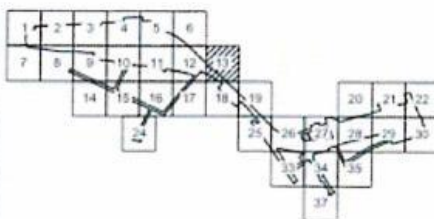
УСЛОВНЫЕ ОБОЗНАЧЕНИЯ

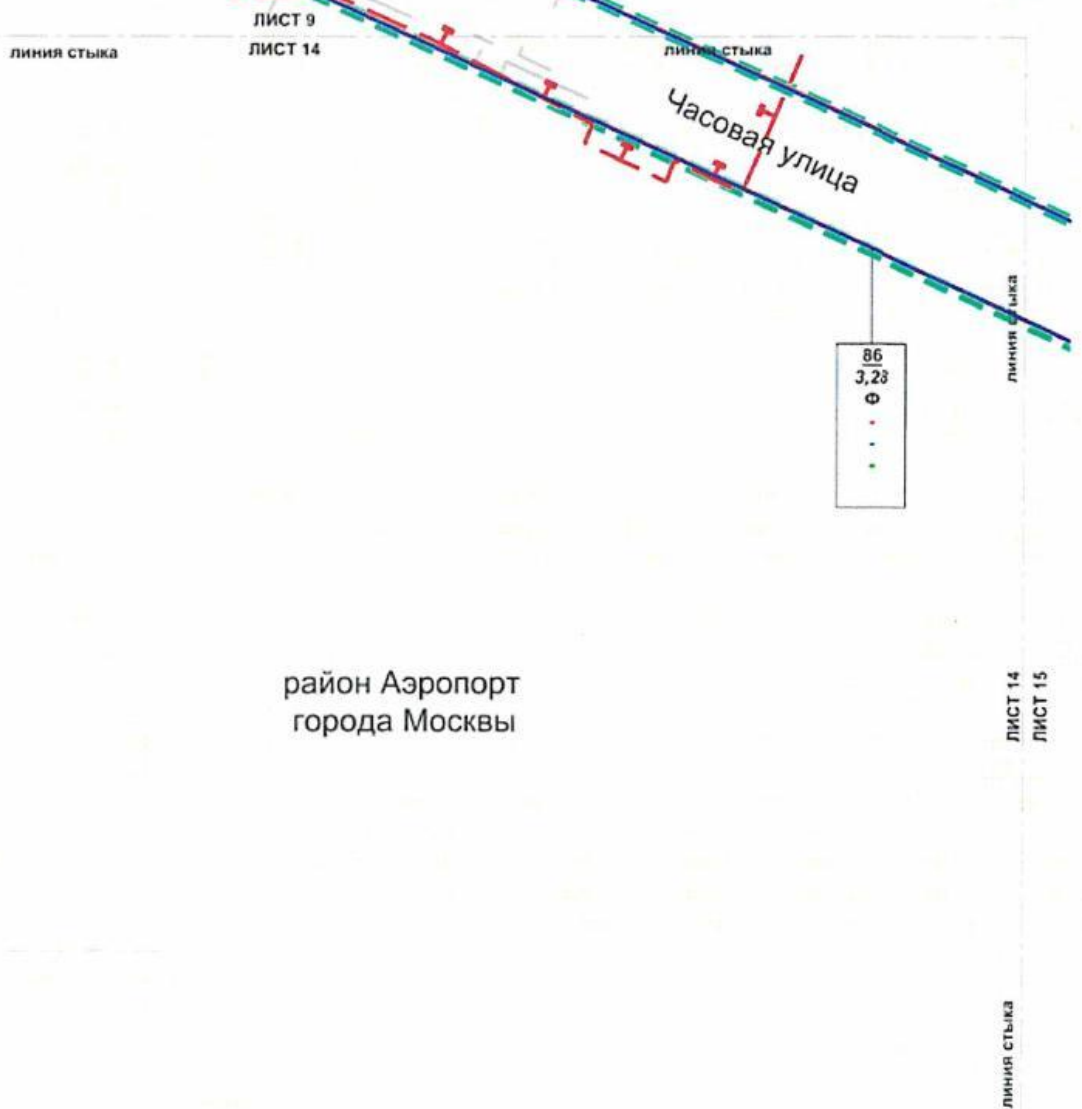
- ГРАНИЦЫ:**
- подготовки проекта планировки территории
 - районов города Москвы
 - границы участков территории
- ЗАСТРОЙКА:**
- существующая

- ПАРАМЕТРЫ ЗОН ПЛАНИРУЕМОГО РАЗМЕЩЕНИЯ ОБЪЕКТОВ КАПИТАЛЬНОГО СТРОИТЕЛЬСТВА:**
- 8 номер участка (зоны)
 - 52,45 площадь участка, (га)
 - Ф код вида разрешенного использования земельного участка и объектов капитального строительства
 - предельная плотность застройки земельного участка, (тыс. кв. м/га)
 - предельная высота здания, строений, сооружений, (м)
 - максимальный процент застройки в границах земельного участка, (%)

ЛИНИИ ГРАДОСТРОИТЕЛЬНОГО РЕГУЛИРОВАНИЯ СУЩЕСТВУЮЩИЕ:

- красные линии, обозначающие границы территории общего пользования улично-дорожной сети города Москвы
- границы полос отвода железных дорог
- границы охраняемых зон объектов культурного наследия
- границы зон регулирования застройки и хозяйственной деятельности





УСЛОВНЫЕ ОБОЗНАЧЕНИЯ

ГРАНИЦЫ:

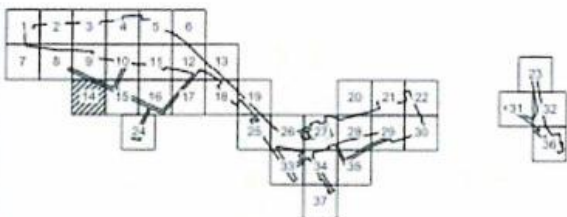
- границы подготовки проекта планировки территории
- границы участков территории

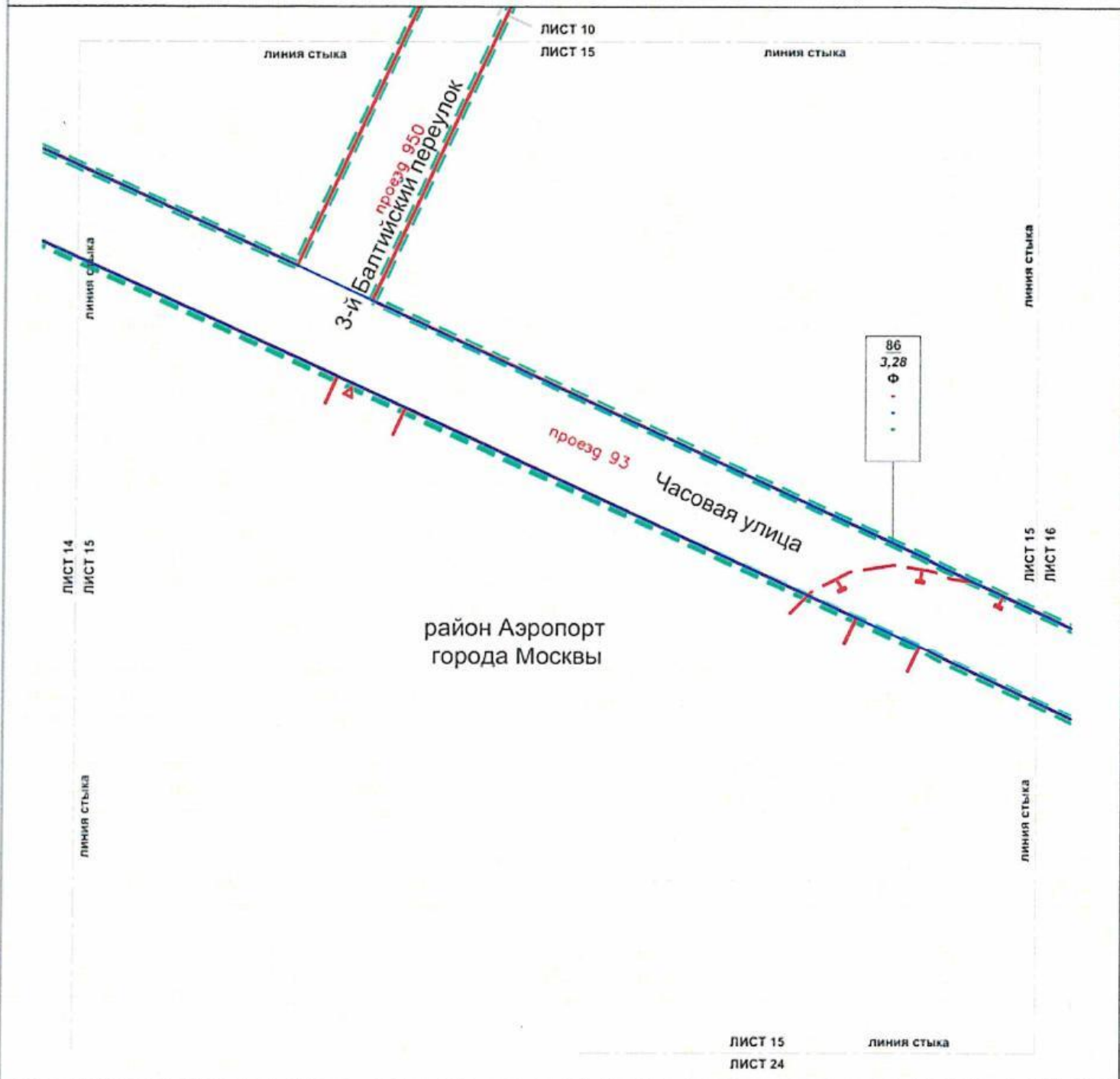
ПАРАМЕТРЫ ЗОН ПЛАНИРУЕМОГО РАЗМЕЩЕНИЯ ОБЪЕКТОВ КАПИТАЛЬНОГО СТРОИТЕЛЬСТВА:

- 86 номер участка (зоны)
- 3,28 площадь участка, (га)
- Ф код вида разрешенного использования земельного участка и объектов капитального строительства
- предельная плотность застройки земельного участка, (тыс. кв. м/га)
- предельная высота зданий, строений, сооружений, (м)
- максимальный процент застройки в границах земельного участка, (%)

ЛИНИИ ГРАДОСТРОИТЕЛЬНОГО РЕГУЛИРОВАНИЯ СУЩЕСТВУЮЩИЕ:

- красные линии, обозначающие границы территории общего пользования улично-дорожной сети города Москвы
- границы санитарно-защитных зон





район Аэропорт
города Москвы

УСЛОВНЫЕ ОБОЗНАЧЕНИЯ

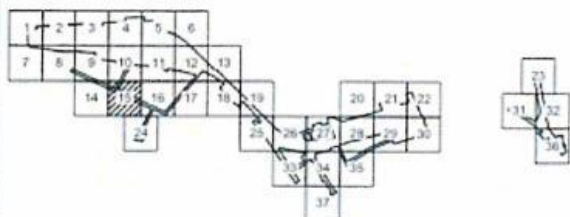
- ГРАНИЦЫ:**
- границы участков территории
 - границы зон планируемого размещения объектов капитального строительства

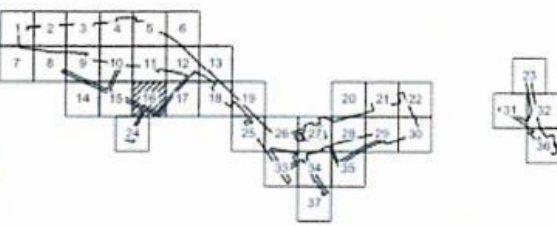
ПАРАМЕТРЫ ЗОН ПЛАНИРУЕМОГО РАЗМЕЩЕНИЯ ОБЪЕКТОВ КАПИТАЛЬНОГО СТРОИТЕЛЬСТВА:

- 86 номер участка (зоны)
- 3,28 площадь участка, (га)
- Ф код вида разрешенного использования земельного участка и объектов капитального строительства
- предельная плотность застройки земельного участка, (тыс кв м/га)
- предельная высота зданий, строения, сооружений, (м)
- максимальный процент застройки в границах земельного участка, (%)

ЛИНИИ ГРАДОСТРОИТЕЛЬНОГО РЕГУЛИРОВАНИЯ СУЩЕСТВУЮЩИЕ:

- красные линии, обозначающие границы территории общего пользования улично-дорожной сети города Москвы
- границы объектов природного комплекса города Москвы
- границы санитарно-защитных зон





УСЛОВНЫЕ ОБОЗНАЧЕНИЯ

ГРАНИЦЫ:

- подготовка проекта планировки территории
- границы участков территории
- зон планируемого размещения объектов капитального строительства

ЗОНЫ ПЛАНИРУЕМОГО РАЗМЕЩЕНИЯ:

- объектов улично-дорожной сети
- объектов инженерной инфраструктуры

ПАРАМЕТРЫ ЗОН ПЛАНИРУЕМОГО РАЗМЕЩЕНИЯ ОБЪЕКТОВ КАПИТАЛЬНОГО СТРОИТЕЛЬСТВА:

- 86 номер участка (зоны)
- 3,28 площадь участка, (га)
- Ф код вида разрешенного использования земельного участка и объектов капитального строительства
- предельная плотность застройки земельного участка, (тыс. кв. м/га)
- предельная высота зданий, строений, сооружений, (м)
- максимальный процент застройки в границах земельного участка, (%)

ЛИНИИ ГРАДОСТРОИТЕЛЬНОГО РЕГУЛИРОВАНИЯ СУЩЕСТВУЮЩИЕ:

- красные линии, обозначающие границы территории общего пользования улично-дорожной сети города Москвы
- границы санитарно-защитных зон

ОТМЕНЯЕМЫЕ:

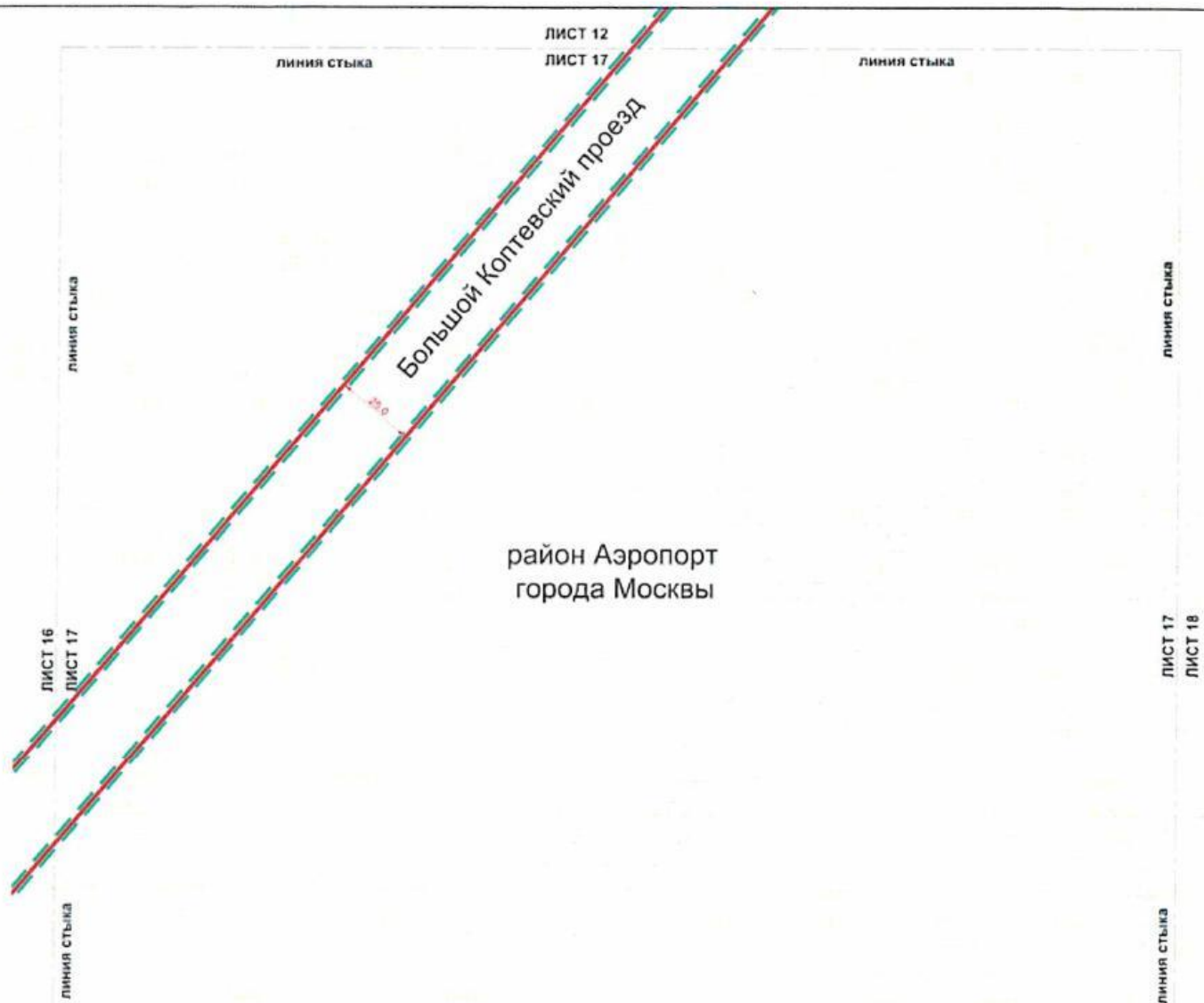
- красные линии, обозначающие границы территории общего пользования улично-дорожной сети города Москвы

УСТАНОВЛИВАЕМЫЕ:




- красные линии, обозначающие границы территории общего пользования улично-дорожной сети города Москвы

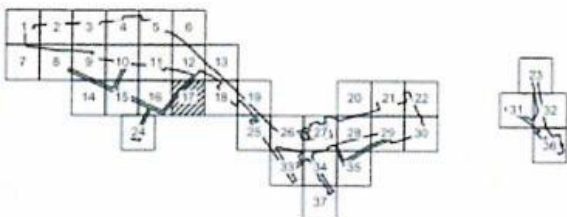
ЗАСТРОЙКА:

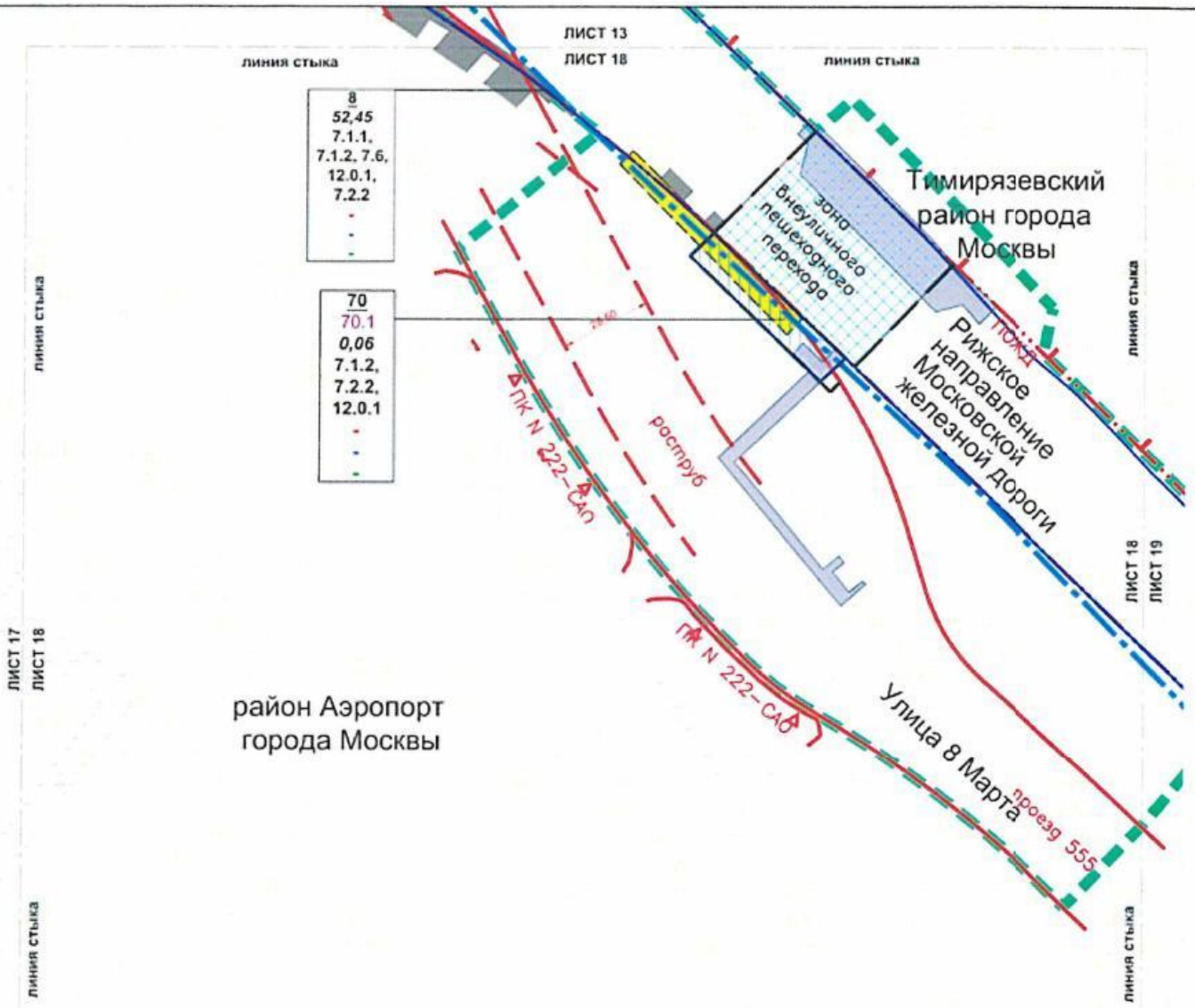
- существующая



УСЛОВНЫЕ ОБОЗНАЧЕНИЯ

- ГРАНИЦЫ:**
 границы подготовки проекта планировки территории
- ЛИНИИ ГРАДОСТРОИТЕЛЬНОГО РЕГУЛИРОВАНИЯ**
СУЩЕСТВУЮЩИЕ:
 красные линии, обозначающие границы территорий общего пользования
 улицы-дорожной сети города Москвы





район Аэропорт
города Москвы

УСЛОВНЫЕ ОБОЗНАЧЕНИЯ

- ГРАНИЦЫ:**
- подготовки проекта планировки территории
 - районов города Москвы
 - границы участков территории
 - зон планируемого размещения объектов капитального строительства
- ЗОНЫ ПЛАНИРУЕМОГО РАЗМЕЩЕНИЯ:**
- объектов капитального строительства
 - внеуличных пешеходных переходов
 - объектов инженерной инфраструктуры

ПАРАМЕТРЫ ЗОН ПЛАНИРУЕМОГО РАЗМЕЩЕНИЯ ОБЪЕКТОВ КАПИТАЛЬНОГО СТРОИТЕЛЬСТВА:

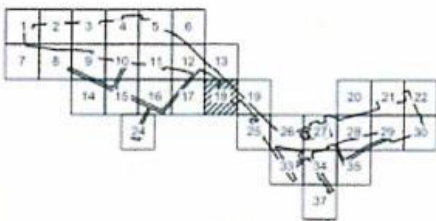
- 70 номер участка (зоны)
- 70.1 номер объекта капитального строительства
- 0,06 площадь участка, [га]
- 7.2.2 код вида разрешенного использования земельного участка и объектов капитального строительства
- предельная плотность застройки земельного участка, (тыс. кв.м/га)
- предельная высота здания, строений, сооружений, (м)
- максимальный процент застройки в границах земельного участка, (%)

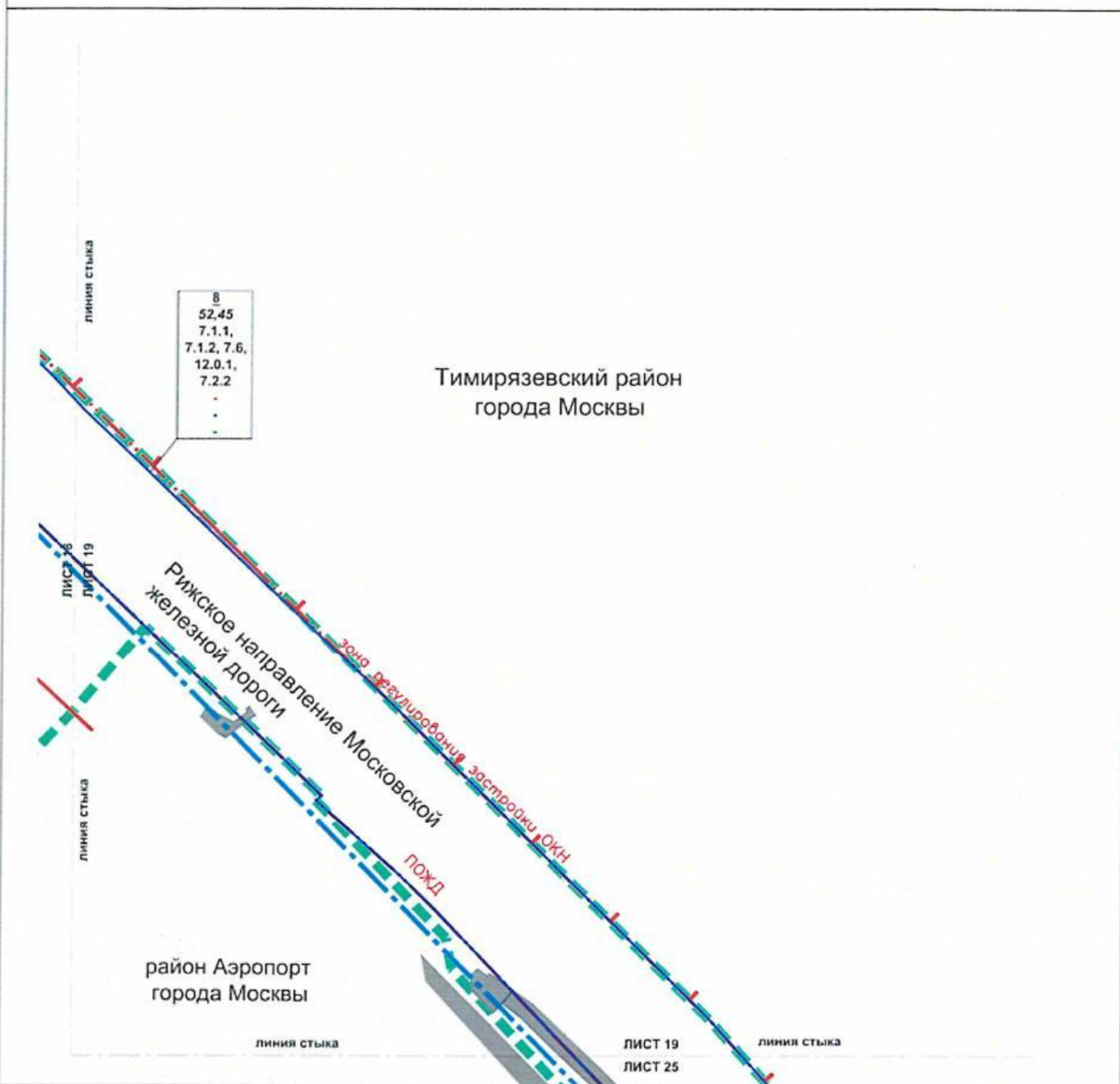
ЗАСТРОЙКА:

- существующая
 - предлагаемая к сносу и установленном законом порядке
- ЛИНИИ ГРАДОСТРОИТЕЛЬНОГО РЕГУЛИРОВАНИЯ СУЩЕСТВУЮЩИЕ:**
- красные линии, обозначающие границы территорий общего пользования
 - красные линии, обозначающие границы полос отвода железных дорог
 - границы охранных зон объектов культурного наследия
 - красные линии, обозначающие границы территорий общего пользования, предназначенных и используемых для размещения объектов дорожно-мостового строительства
 - границы зон регулирования застройки и хозяйственной деятельности
 - границы объектов природного комплекса города Москвы

УСТАНОВЛИВАЕМЫЕ:

- границы зон внеуличных пешеходных переходов





УСЛОВНЫЕ ОБОЗНАЧЕНИЯ

ГРАНИЦЫ:

- подготовка проекта планировки территории
- районов города Москвы
- границы участков территории

ЗАСТРОЙКА:

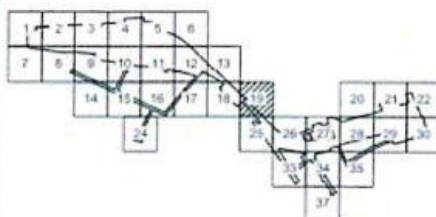
- существующая

ПАРАМЕТРЫ ЗОН ПЛАНИРУЕМОГО РАЗМЕЩЕНИЯ ОБЪЕКТОВ КАПИТАЛЬНОГО СТРОИТЕЛЬСТВА:

- 8 номер участка (зоны)
- 52,45 площадь участка, (га)
- 7.1.1 код вида разрешенного использования земельного участка и объектов капитального строительства
- предельная плотность застройки земельного участка, (тыс. кв. м/га)
- предельная высота здания, строений, сооружений, (м)
- максимальный процент застройки в границах земельного участка, (%)

ЛИНИИ ГРАДОСТРОИТЕЛЬНОГО РЕГУЛИРОВАНИЯ СУЩЕСТВУЮЩИЕ:

- красные линии, обозначающие границы территории общего пользования улично-дорожной сети города Москвы
- границы полос отвода железных дорог
- границы охранных зон объектов культурного наследия
- границы зон регулирования застройки и хозяйственной деятельности



Тимирязевский район
города Москвы

линия стыка

ЛИСТ 20
ЛИСТ 21

линия стыка

линия стыка

ЛИСТ 20
ЛИСТ 28

линия стыка

линия застройки

ДПК № 163-АО

Дмитровский проезд

УСЛОВНЫЕ ОБОЗНАЧЕНИЯ

ГРАНИЦЫ:

подготовки проекта планировки территории

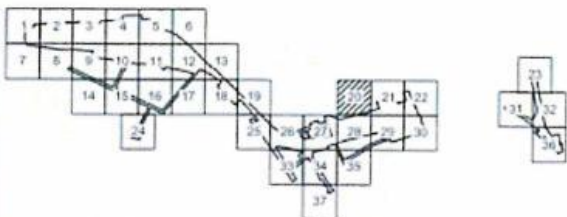
ЛИНИИ ГРАДОСТРОИТЕЛЬНОГО РЕГУЛИРОВАНИЯ СУЩЕСТВУЮЩИЕ:

красные линии, обозначающие границы территорий общего пользования

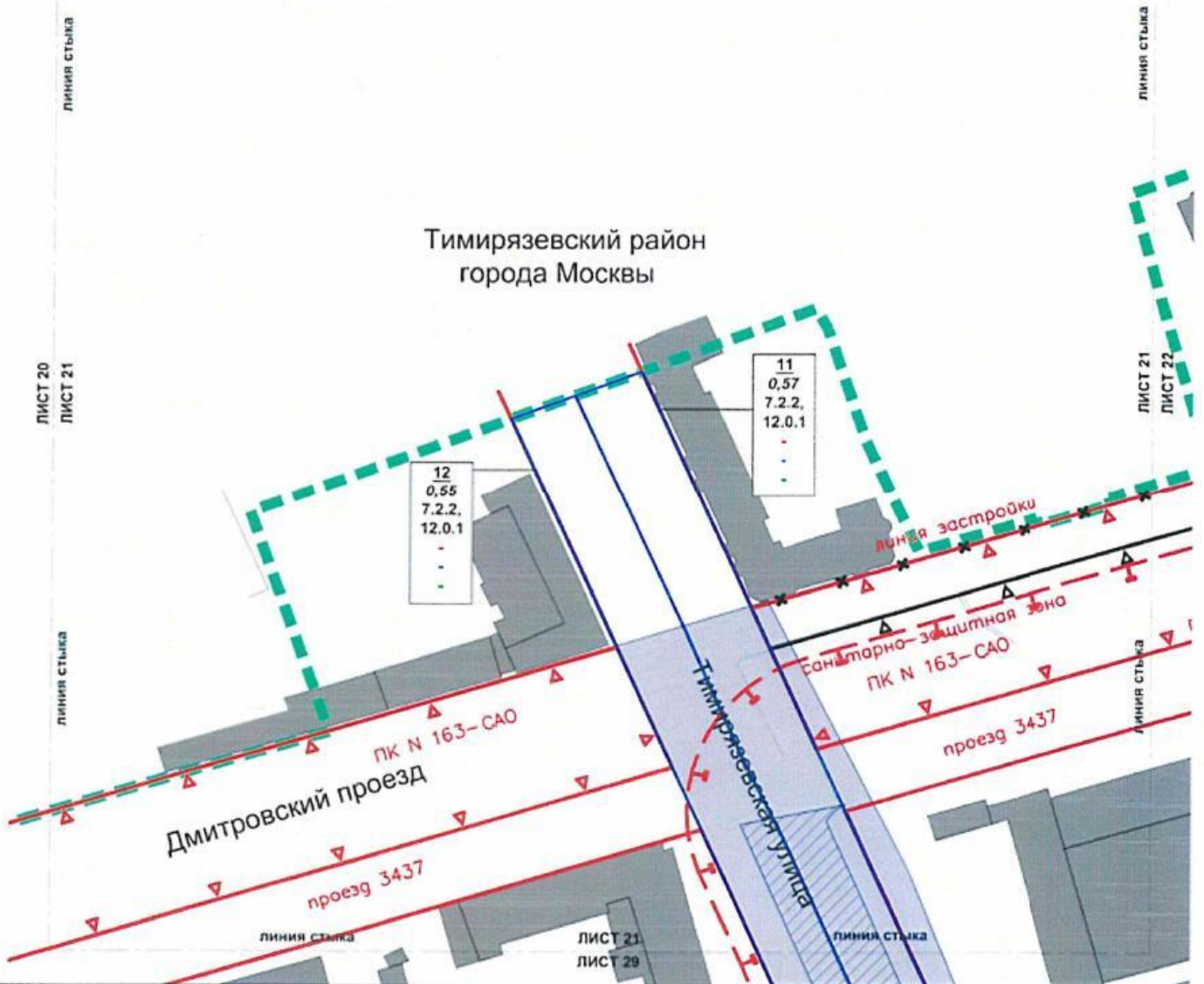
улично-дорожной сети города Москвы

границы объектов природного комплекса города Москвы

линии застройки



Тимирязевский район
города Москвы



УСЛОВНЫЕ ОБОЗНАЧЕНИЯ

ГРАНИЦЫ:

- подготовка проекта планировки территории
- границы участков территории
- зон планируемого размещения объектов капитального строительства

ЗОНЫ ПЛАНИРУЕМОГО РАЗМЕЩЕНИЯ:

- объектов улично-дорожной сети
- объектов инженерной инфраструктуры

ПАРАМЕТРЫ ЗОН ПЛАНИРУЕМОГО РАЗМЕЩЕНИЯ ОБЪЕКТОВ КАПИТАЛЬНОГО СТРОИТЕЛЬСТВА:

- 11 номер участка (зоны)
- 0,61 площадь участка, (га)
- 7.2.2 код вида разрешенного использования земельного участка и объектов капитального строительства
- предельная плотность застройки земельного участка, (тыс.кв.м/га)
- предельная высота зданий, строений, сооружений, (м)
- максимальный процент застройки в границах земельного участка, (%)

ЗАСТРОЙКА:

- существующая

ЛИНИИ ГРАДОСТРОИТЕЛЬНОГО РЕГУЛИРОВАНИЯ СУЩЕСТВУЮЩИЕ:

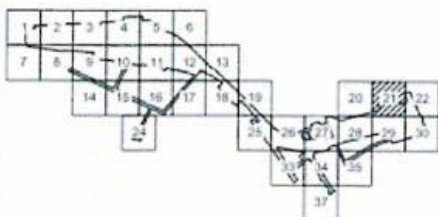
- красные линии, обозначающие границы территории общего пользования улично-дорожной сети города Москвы
- границы объектов природного комплекса города Москвы
- линии застройки
- границы санитарно-защитных зон

ОТМЕНЯЕМЫЕ:

- границы объектов природного комплекса города Москвы

УСТАНОВЛИВАЕМЫЕ:



- границы объектов природного комплекса города Москвы









Тимирязевский район
города Москвы





УСЛОВНЫЕ ОБОЗНАЧЕНИЯ

ГРАНИЦЫ:
 подготовка проекта планировки территории
 существующая

ЗАСТРОЙКА:
 существующая

ЛИНИИ ГРАДОСТРОИТЕЛЬНОГО РЕГУЛИРОВАНИЯ СУЩЕСТВУЮЩИЕ:
 красные линии, обозначающие границы территорий общего пользования, улично-дорожной сети города Москвы
 границы объектов природного комплекса города Москвы
 границы полос отвода железных дорог
 линии застройки
 границы санитарно-защитных зон

ОТМЕНЯЕМЫЕ:
 границы объектов природного комплекса города Москвы

УСТАНОВЛИВАЕМЫЕ:
 границы объектов природного комплекса города Москвы







линия стыка

ЛИСТ 23
ЛИСТ 31

линия стыка





ЛИСТ 23
ЛИСТ 32**УСЛОВНЫЕ ОБОЗНАЧЕНИЯ****ГРАНИЦЫ:**

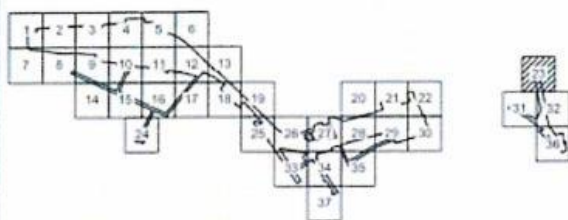
-  границы подготовки проекта планировки территории
-  зон планируемого размещения объектов капитального строительства

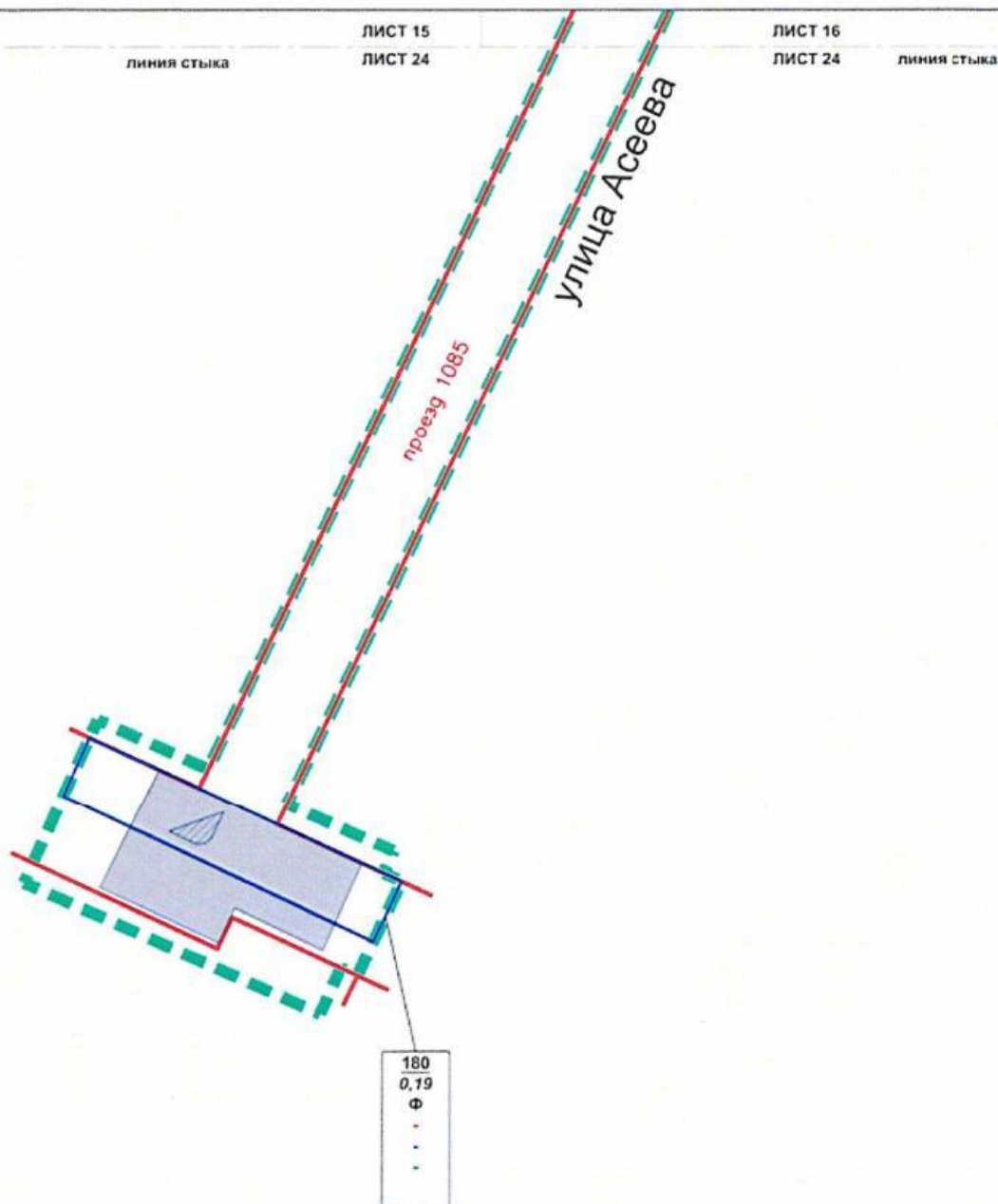
ЗОНЫ ПЛАНИРУЕМОГО РАЗМЕЩЕНИЯ:

-  объекты инженерной инфраструктуры

ЛИНИИ ГРАДОСТРОИТЕЛЬНОГО РЕГУЛИРОВАНИЯ**СУЩЕСТВУЮЩИЕ:**

-  красные линии, обозначающие границы территории общего пользования улично-дорожной сети города Москвы
-  границы объектов природного комплекса города Москвы
-  границы санитарно-защитных зон
-  границы охранных зон объектов электроэнергетики (объектов электросетевого хозяйства и объектов по производству электрической энергии)



**УСЛОВНЫЕ ОБОЗНАЧЕНИЯ****ГРАНИЦЫ:**

- подготовки проекта планировки территории
- границы участков территории
- зон планируемого размещения объектов капитального строительства

ЗОНЫ ПЛАНИРУЕМОГО РАЗМЕЩЕНИЯ:

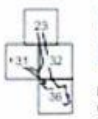
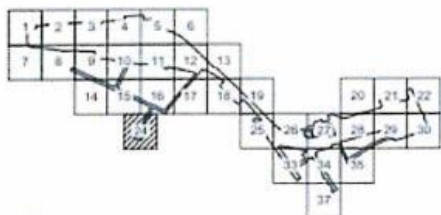
- объектов улично-дорожной сети
- объектов инженерной инфраструктуры

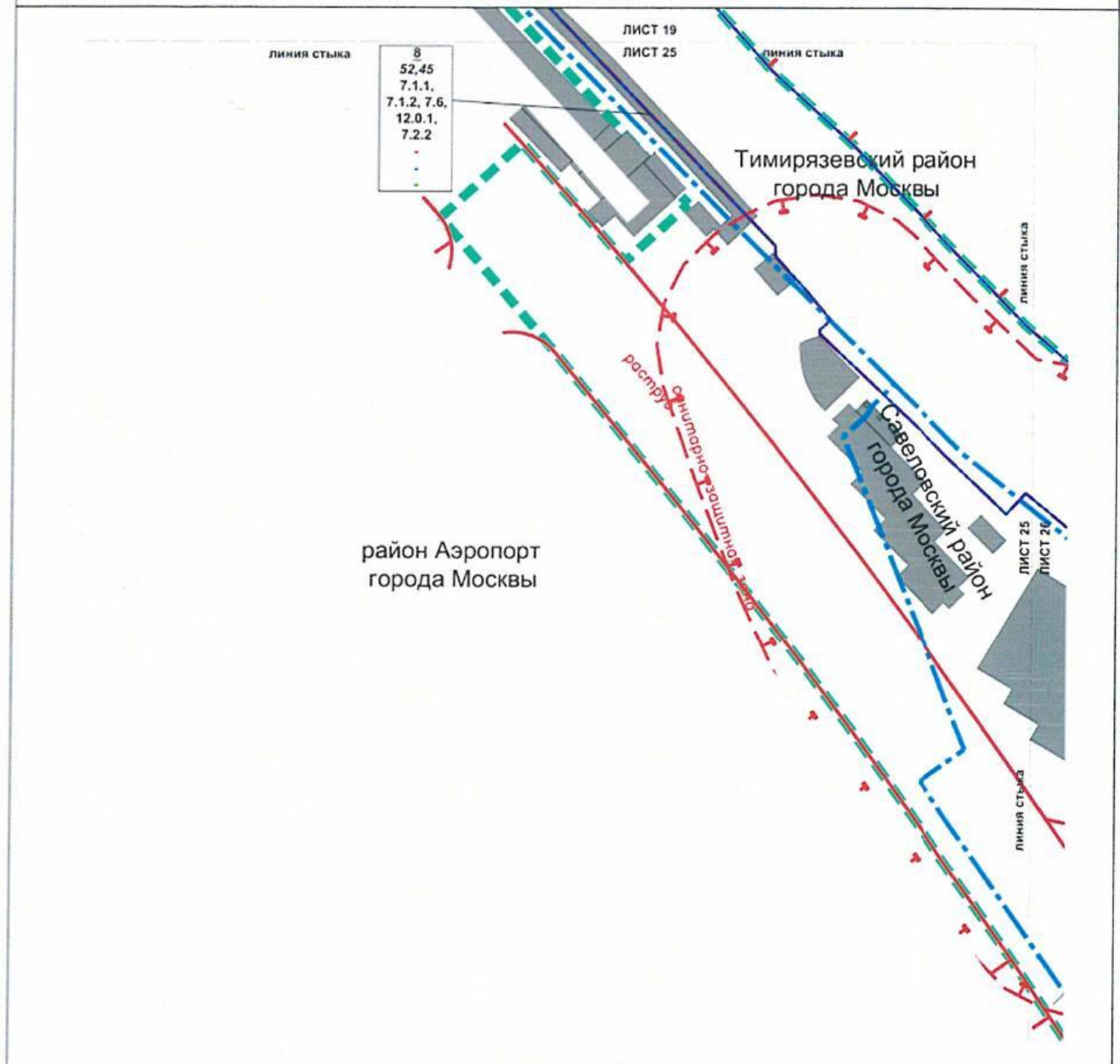
ПАРАМЕТРЫ ЗОН ПЛАНИРУЕМОГО РАЗМЕЩЕНИЯ**ОБЪЕКТОВ КАПИТАЛЬНОГО СТРОИТЕЛЬСТВА:**

- 180 номер участка (зоны)
- 0,19 площадь участка, (га)
- Ф код вида разрешенного использования земельного участка и объектов капитального строительства
- предельная плотность застройки земельного участка, (тыс. кв. м/га)
- предельная высота зданий, строений, сооружений, (м)
- максимальный процент застройки в границах земельного участка, (%)

ЛИНИИ ГРАДОСТРОИТЕЛЬНОГО РЕГУЛИРОВАНИЯ СУЩЕСТВУЮЩИЕ:

- красные линии, обозначающие границы территорий общего пользования
- улично-дорожной сети города Москвы





район Аэропорт
 города Москвы

Тимирязевский район
 города Москвы

Савеловский район
 города Москвы

УСЛОВНЫЕ ОБОЗНАЧЕНИЯ

ГРАНИЦЫ:

- подготовки проекта планировки территории
- районов города Москвы
- границы участков территории

ПАРАМЕТРЫ ЗОН ПЛАНИРУЕМОГО РАЗМЕЩЕНИЯ

- ОБЪЕКТОВ КАПИТАЛЬНОГО СТРОИТЕЛЬСТВА:**
- 8 номер участка (зоны)
 - 52,45 площадь участка, (га)
 - 7.1.1 код вида разрешенного использования земельного участка и объектов капитального строительства
 - предельная плотность застройки земельного участка, (тыс. кв. м/га)
 - предельная высота зданий, строения, сооружений, (м)
 - максимальная процент застройки в границах земельного участка, (%)

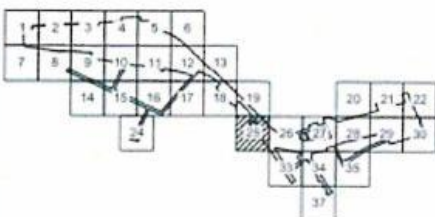
ЗАСТРОЙКА:

- существующая

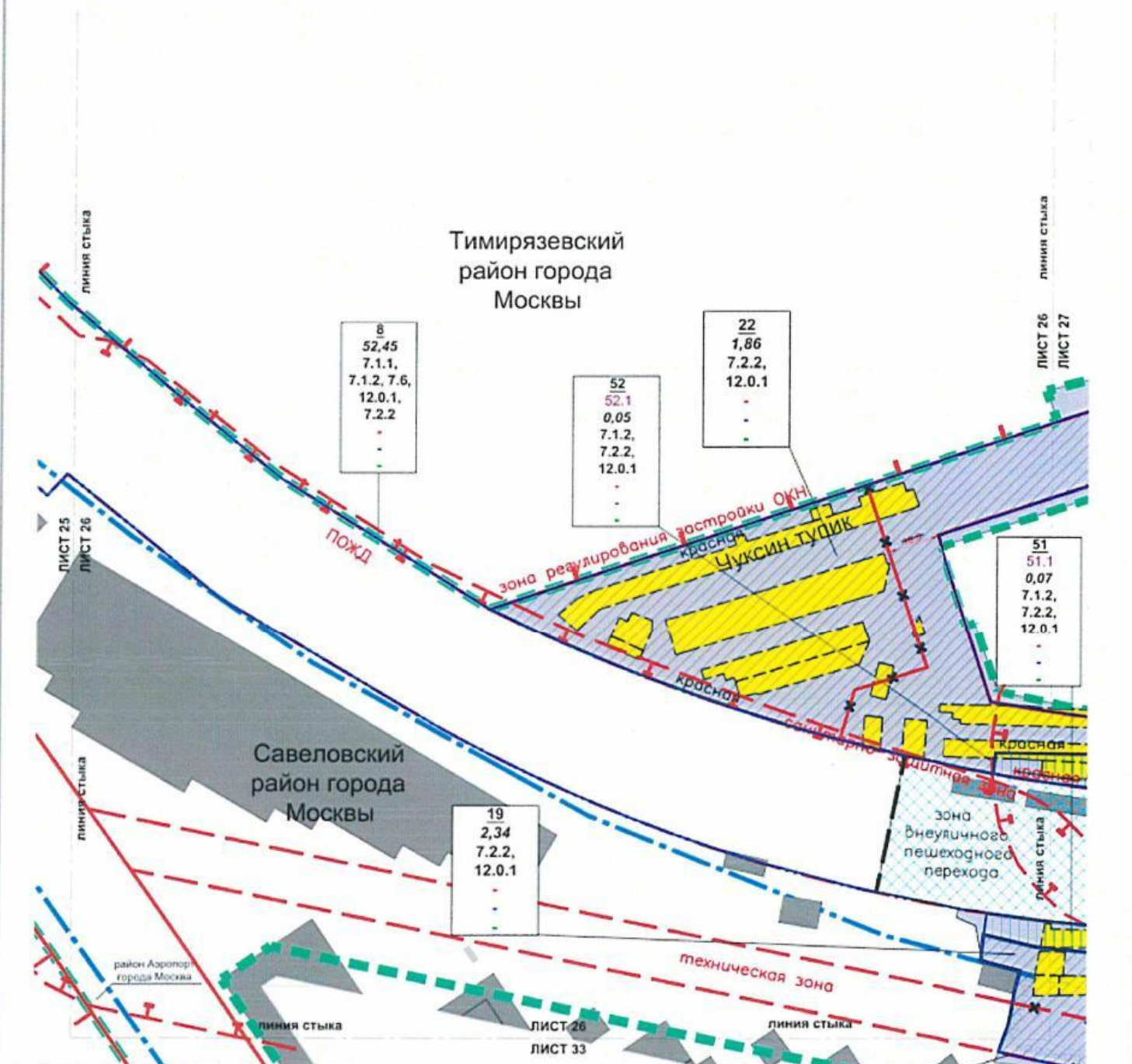
ЛИНИИ ГРАДОСТРОИТЕЛЬНОГО РЕГУЛИРОВАНИЯ

СУЩЕСТВУЮЩИЕ:

- красные линии, обозначающие границы территории общего пользования
- улично-дорожной сети города Москвы
- границы полос отвода железных дорог
- границы зон регулирования застройки и хозяйственной деятельности
- границы охранных зон объектов культурного наследия
- границы санитарно-защитных зон



Тимирязевский район города
Москвы



УСЛОВНЫЕ ОБОЗНАЧЕНИЯ

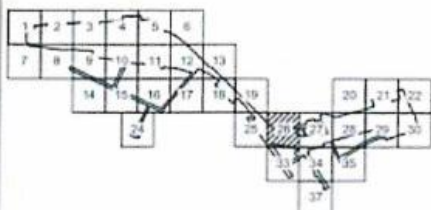
	ГРАНИЦЫ:
	подготовки проекта планировки территории
	районов города Москвы
	границы участков территории
	зон планируемого размещения объектов капитального строительства
	ЗОНЫ ПЛАНИРУЕМОГО РАЗМЕЩЕНИЯ:
	объектов капитального строительства
	объектов улично-дорожной сети
	объектов инженерной инфраструктуры
	внеуличных пешеходных переходов

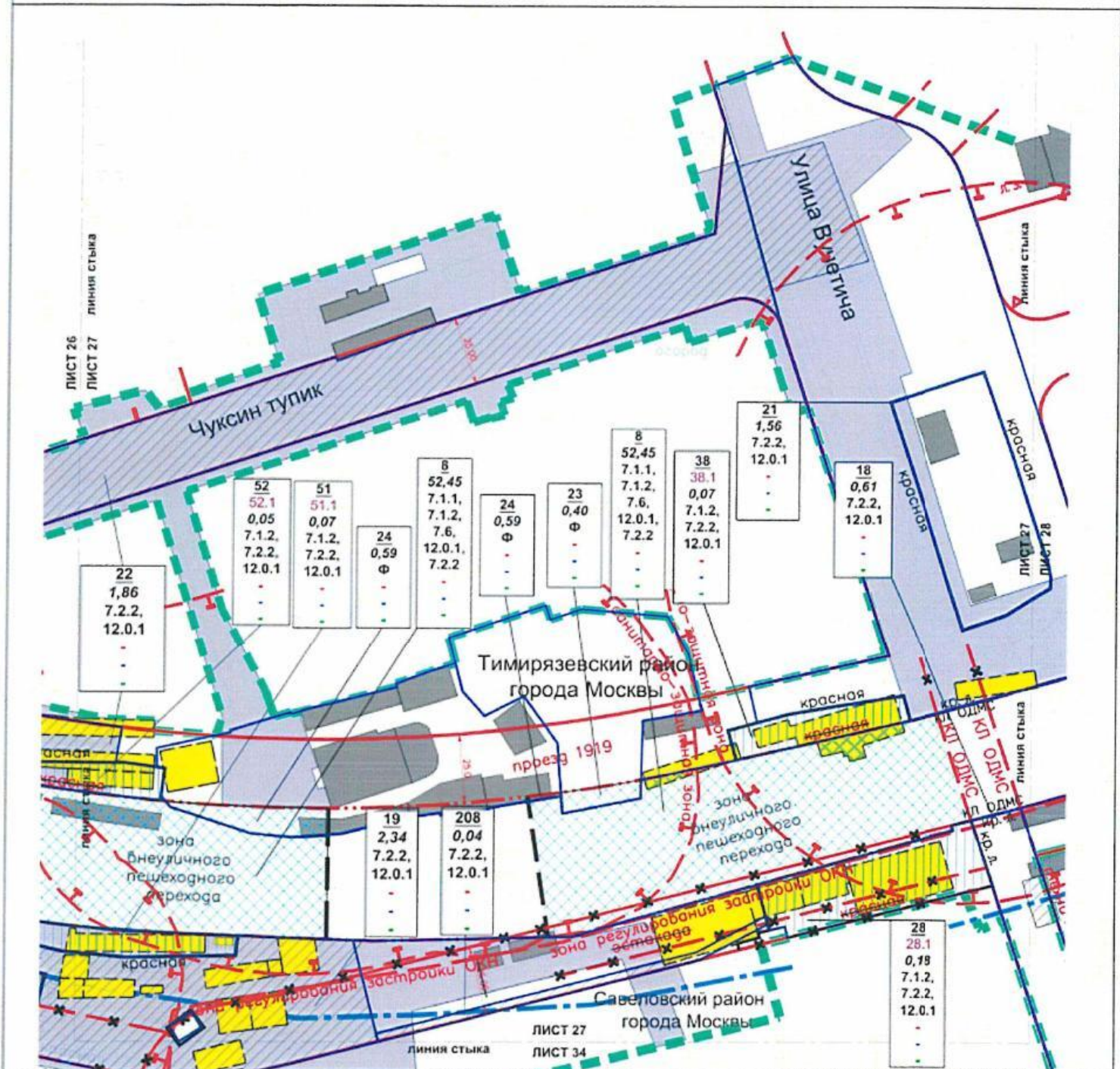
ПАРАМЕТРЫ ЗОН ПЛАНИРУЕМОГО РАЗМЕЩЕНИЯ

52	номер участка (зоны)
52.1	номер объекта капитального строительства
0,06	площадь участка, (га)
7.2.2	код вида разрешенного использования земельного участка и объектов капитального строительства
-	предельная плотность застройки земельного участка, (тыс. кв.м/га)
-	предельная высота здания, строений, сооружений, (м)
-	максимальный процент застройки в границах земельного участка, (%)

ЛИНИИ ГРАДОСТРОИТЕЛЬНОГО РЕГУЛИРОВАНИЯ

	СУЩЕСТВУЮЩИЕ:
	красные линии, обозначающие границы территории общего пользования улично-дорожной сети города Москвы
	границы полос отвода железных дорог
	границы охранных зон объектов культурного наследия
	границы технических зон инженерных коммуникаций и сооружений
	границы зон регулирования застройки и хозяйственной деятельности
	границы санитарно-защитных зон
	ОТМЕНЯЕМЫЕ:
	красные линии, обозначающие границы территории общего пользования улично-дорожной сети города Москвы
	границы технических зон инженерных коммуникаций и сооружений
	УСТАНОВЛИВАЕМЫЕ:
	красные линии, обозначающие границы территории общего пользования улично-дорожной сети города Москвы
	границы зон внеуличных пешеходных переходов
	ЗАСТРОЙКА:
	существующая
	предлагаемая к вводу в установленном законом порядке

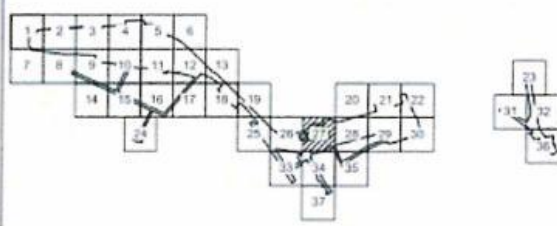


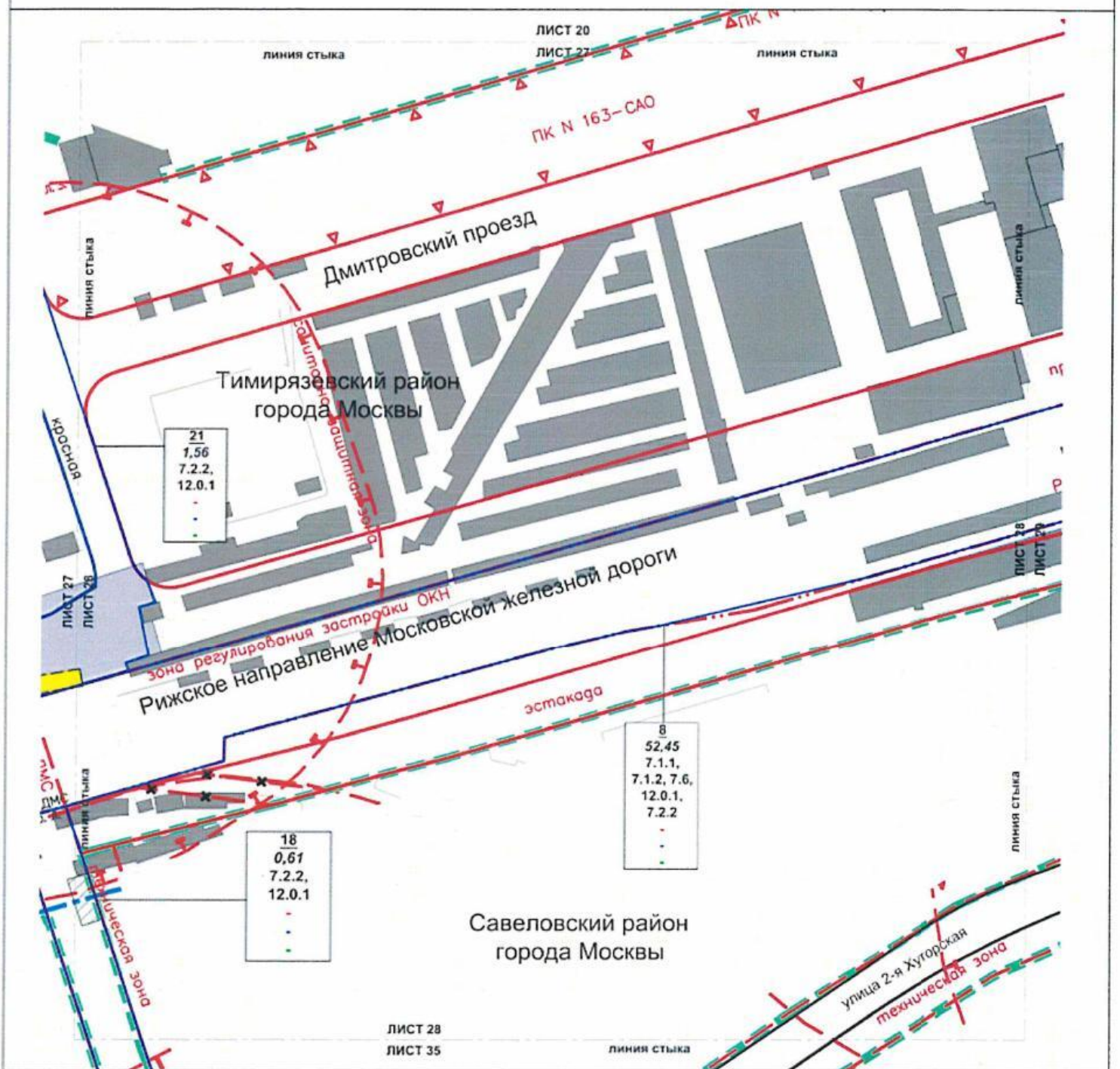


УСЛОВНЫЕ ОБОЗНАЧЕНИЯ

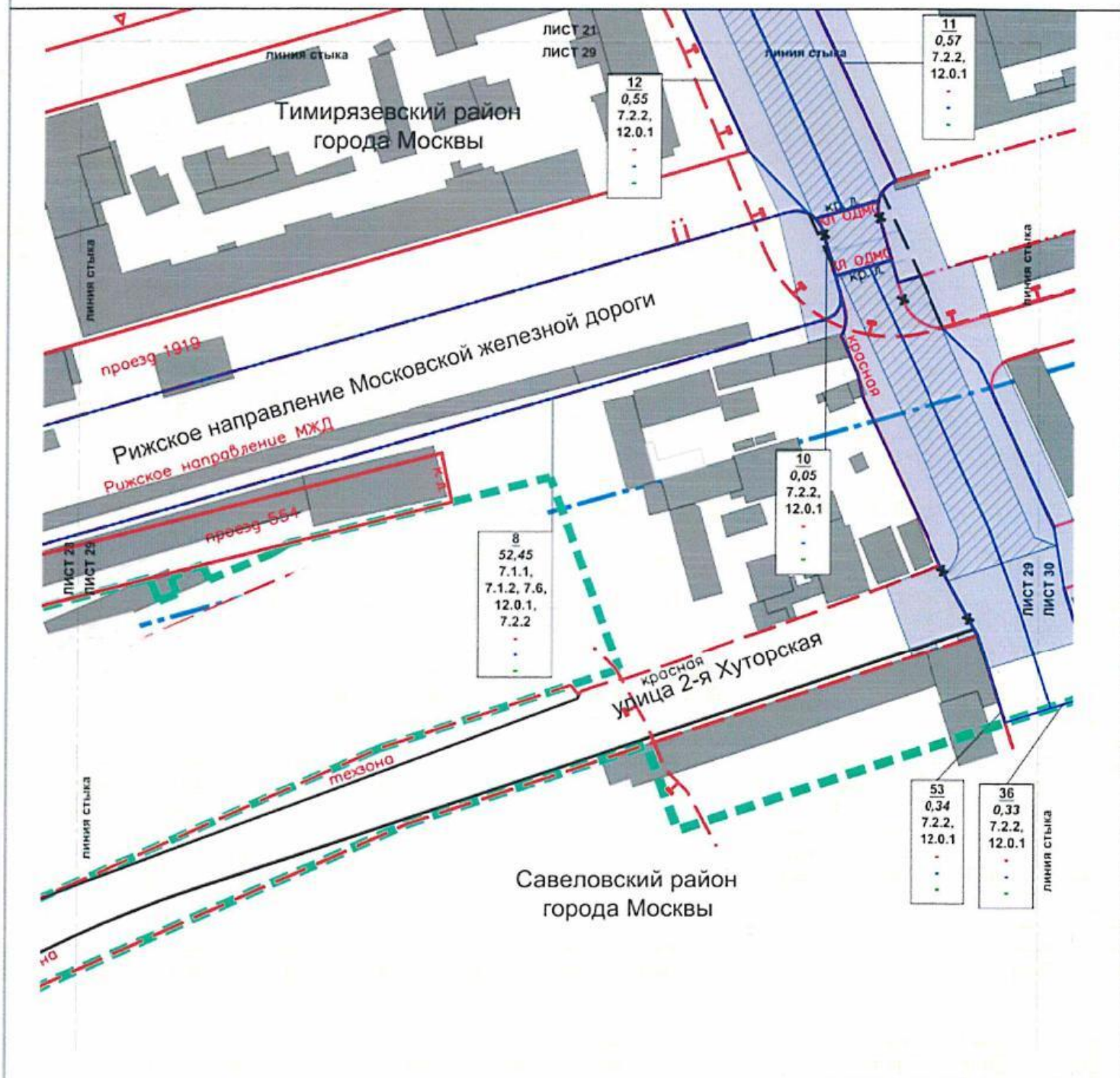
- ГРАНИЦЫ**
- подготовки проекта планировки территории районов города Москвы
 - границы участков территории
 - зон планируемого размещения объектов капитального строительства
- ЗОНЫ ПЛАНИРУЕМОГО РАЗМЕЩЕНИЯ**
- объектов капитального строительства
 - объектов улично-дорожной сети
 - объектов инженерной инфраструктуры
 - внеуличных пешеходных переходов
- ПАРАМЕТРЫ ЗОН ПЛАНИРУЕМОГО РАЗМЕЩЕНИЯ ОБЪЕКТОВ КАПИТАЛЬНОГО СТРОИТЕЛЬСТВА:**
- 52 номер участка (зоны)
 - 52.1 номер объекта капитального строительства
 - 0,06 площади участка, (га)
 - 7.2.2 код вида разрешенного использования земельного участка и объектов капитального строительства
 - предельная плотность застройки земельного участка, (тыс. кв. м/га)
 - предельная высота здания, строения, сооружений, (м)
 - максимальный процент застройки в границах земельного участка, (%)

- ЛИНИИ ГРАДОСТРОИТЕЛЬНОГО РЕГУЛИРОВАНИЯ СУЩЕСТВУЮЩИЕ:**
- красные линии, обозначающие границы территории общего пользования улично-дорожной сети города Москвы
 - красные линии, обозначающие границы территории общего пользования, предназначенные и используемые для размещения объектов дорожного строительства
 - границы объектов пригородного комплекса
 - границы технических зон инженерных коммуникаций и сооружений
 - линии застройки
 - границы зон регулирования застройки и административной деятельности
 - границы технических зон объектов культурного наследия
 - границы санитарно-защитных зон
- ОТМЕНЯЕМЫЕ**
- красные линии, обозначающие границы территории общего пользования улично-дорожной сети города Москвы
 - красные линии, обозначающие границы территории общего пользования, предназначенные и используемые для размещения объектов дорожного строительства
 - границы технических зон инженерных коммуникаций и сооружений
- УСТАНОВЛИВАЕМЫЕ**
- красные линии, обозначающие границы территории общего пользования улично-дорожной сети города Москвы
 - границы зон внеуличных пешеходных переходов
- ЗАСТРОЙКА:**
- существующая
 - предлагаемая к сносу в установленном законом порядке





УСЛОВНЫЕ ОБОЗНАЧЕНИЯ		ЛИНИИ ГРАДОСТРОИТЕЛЬНОГО РЕГУЛИРОВАНИЯ СУЩЕСТВУЮЩИЕ:	
	подготовки проекта планировки территории районов города Москвы		красные линии, обозначающие границы территории общего пользования
	границы участков территории зон планируемого размещения объектов капитального строительства		границы полос отвода железных дорог
	зон планируемого размещения объектов улично-дорожной сети		границы объектов природного комплекса города Москвы
	объектов инженерной инфраструктуры		границы технических зон инженерных коммуникаций и сооружений
	ПАРАМЕТРЫ ЗОН ПЛАНИРУЕМОГО РАЗМЕЩЕНИЯ ОБЪЕКТОВ КАПИТАЛЬНОГО СТРОИТЕЛЬСТВА:		границы зон регулирования застройки и хозяйственной деятельности
18	номер участка (зоны)		границы санитарно-защитных зон
0,61	площадь участка, (га)		ОТМЕНЯЕМЫЕ:
7.2.2	код вида разрешенного использования земельного участка и объектов капитального строительства		красные линии, обозначающие границы территории общего пользования, предназначенных и используемых для размещения объектов дорожно-мостового строительства
-	предельная плотность застройки земельного участка, (тыс. кв. м/га)		УСТАНОВЛИВАЕМЫЕ:
-	предельная высота зданий, строений, сооружений, (м)		красные линии, обозначающие границы территории общего пользования улично-дорожной сети города Москвы
-	максимальный процент застройки и граница земельного участка, (%)		границы технических зон инженерных коммуникаций и сооружений
	ЗАСТРОЙКА:		
	существующая		
	предлагаемая к сносу в установленном законом порядке		



УСЛОВНЫЕ ОБОЗНАЧЕНИЯ

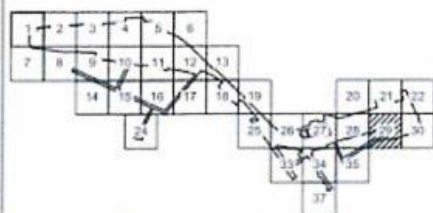
- ГРАНИЦЫ:**
- подготовки проекта планировки территории
 - границы районов города Москвы
 - границы участков территории зон планируемого размещения объектов капитального строительства
- ЗОНЫ ПЛАНИРУЕМОГО РАЗМЕЩЕНИЯ:**
- объектов улично-дорожной сети
 - объектов инженерной инфраструктуры
- ПАРАМЕТРЫ ЗОН ПЛАНИРУЕМОГО РАЗМЕЩЕНИЯ ОБЪЕКТОВ КАПИТАЛЬНОГО СТРОИТЕЛЬСТВА:**
- 8 номер участка (зоны)
 - 52,45 площадь участка, (га)
 - 7.1.1 код вида разрешенного использования земельного участка и объектов капитального строительства
 - предельная плотность застройки земельного участка, (тыс. кв. м/га)
 - предельная высота здания, строения, сооружения, (м)
 - максимальный процент застройки в границах земельного участка, (%)

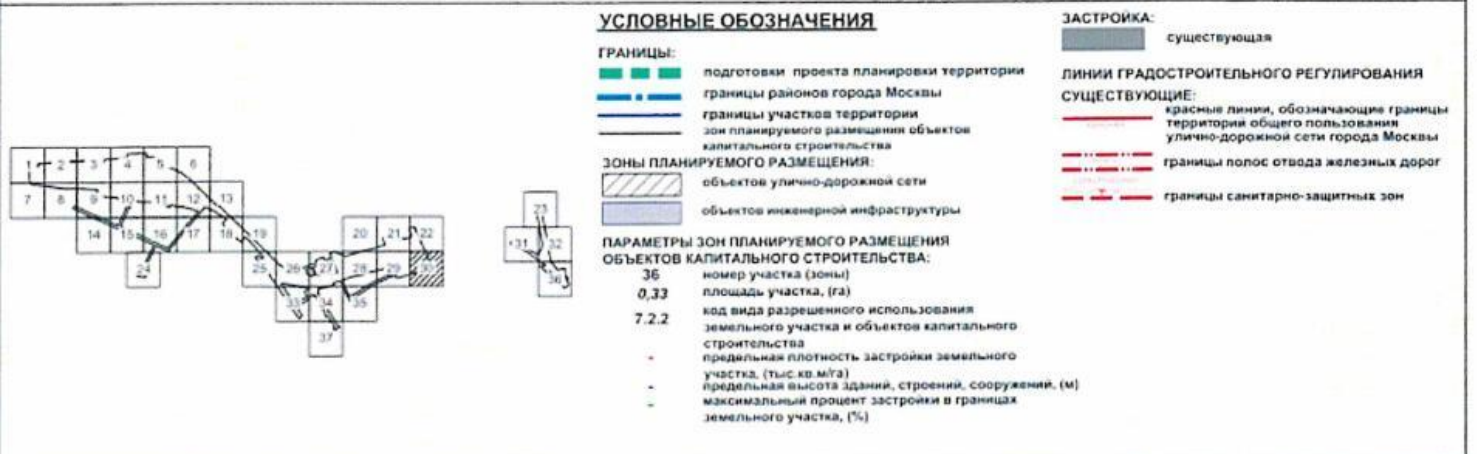
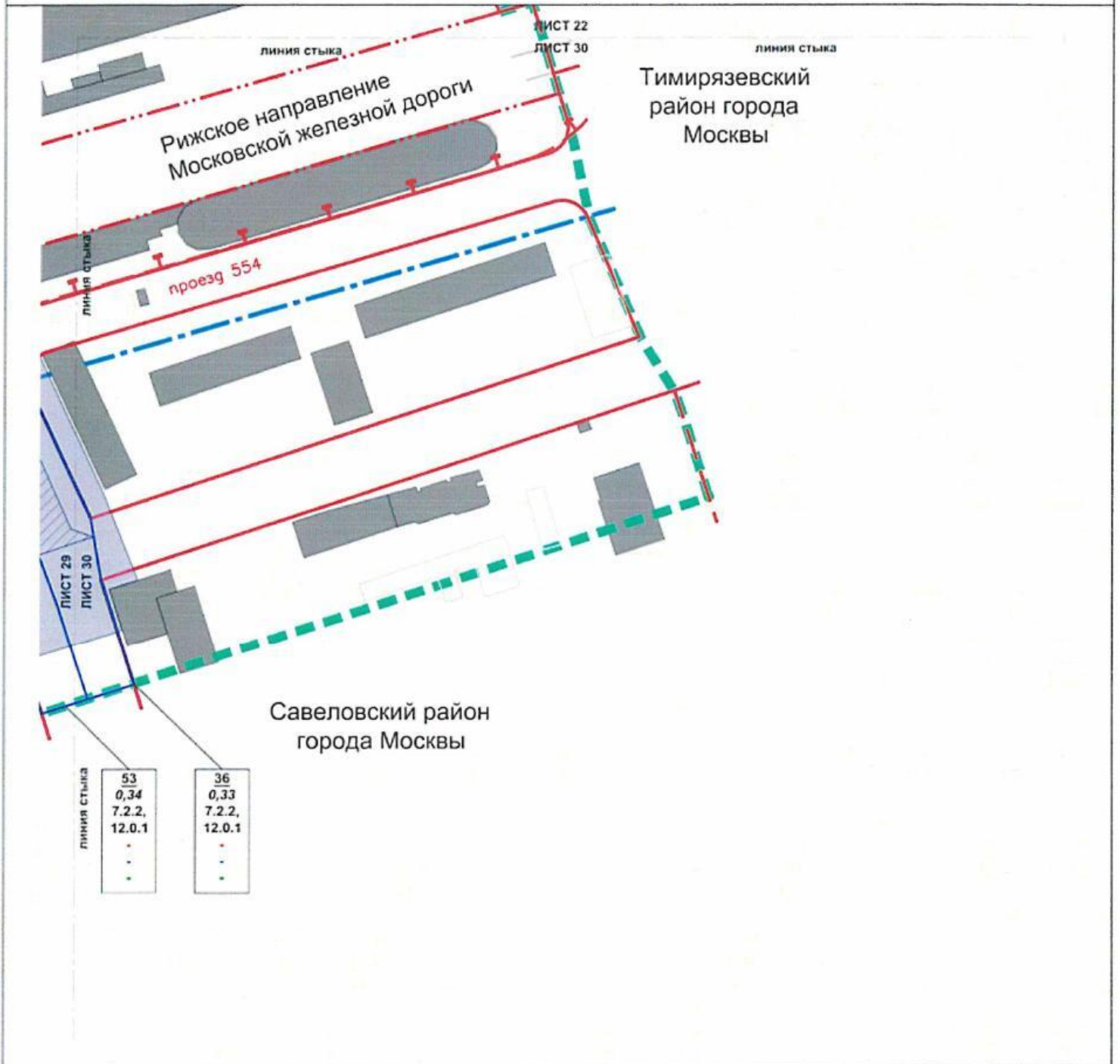
ЗАСТРОЙКА:

- существующая
- ЛИНИИ ГРАДОСТРОИТЕЛЬНОГО РЕГУЛИРОВАНИЯ СУЩЕСТВУЮЩИЕ**
- красные линии, обозначающие границы территории общего пользования улично-дорожной сети города Москвы
 - - - границы волос отвода железных дорог
 - - - границы объектов природного комплекса города Москвы
 - - - границы технических зон инженерных коммуникаций и сооружений
 - - - границы санитарно-защитных зон

ОТМЕНЯЕМЫЕ:

- - - красные линии, обозначающие границы территории общего пользования улично-дорожной сети города Москвы
 - - - красные линии, обозначающие границы территории общего пользования, предназначенные и используемые для размещения объектов дорожно-местового строительства
 - - - границы технических зон инженерных коммуникаций и сооружений
- УСТАНОВЛИВАЕМЫЕ:**
- - - красные линии, обозначающие границы территории общего пользования улично-дорожной сети города Москвы
 - - - красные линии, обозначающие границы территории общего пользования, предназначенные и используемые для размещения объектов дорожно-местового строительства
 - - - границы технических зон инженерных коммуникаций и сооружений





ЛИСТ 23

ЛИСТ 31

ЛИНИЯ СТЫКА

Бутырский район
 города Москвы

ЛИНИЯ СТЫКА

ЛИСТ 31
ЛИСТ 32

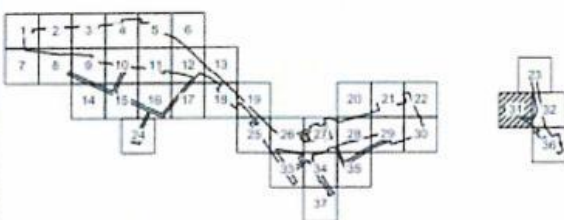
УСЛОВНЫЕ ОБОЗНАЧЕНИЯ

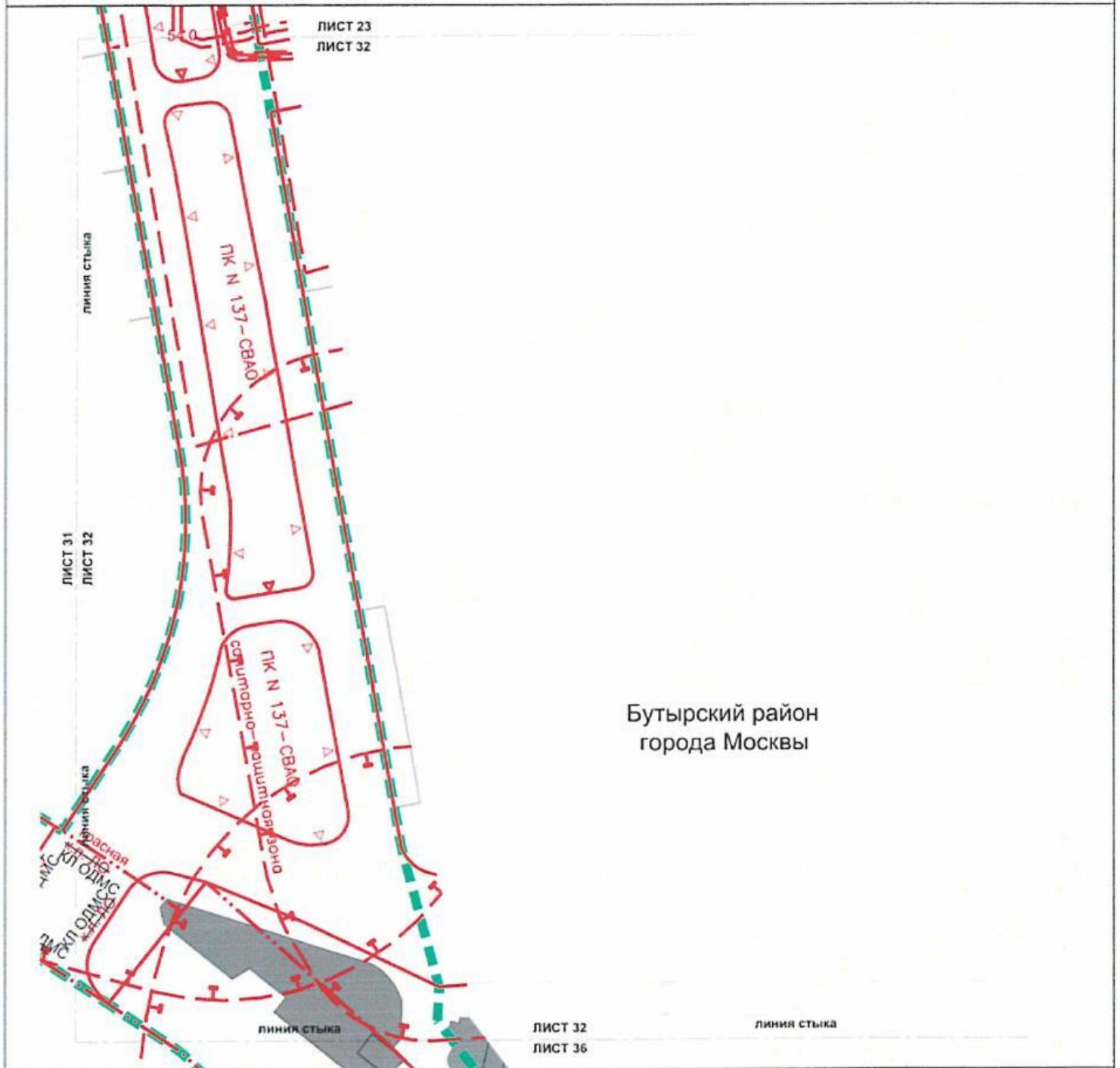
ГРАНИЦЫ:

— — — — — подготовка проекта планировки территории

ЛИНИИ ГРАДОСТРОИТЕЛЬНОГО РЕГУЛИРОВАНИЯ СУЩЕСТВУЮЩИЕ:

- — — — — красные линии, обозначающие границы территории общего пользования улично-дорожной сети города Москвы
- — — — — границы полос отвода железных дорог
- — — — — границы санитарно-защитных зон
- — — — — красные линии, обозначающие границы территорий общего пользования, предназначенных и используемых для размещения объектов дорожно-мостового строительства



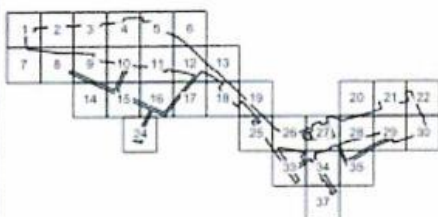


Бутырский район
 города Москвы

УСЛОВНЫЕ ОБОЗНАЧЕНИЯ

ГРАНИЦЫ:
 подготовка проекта планировки территории

ЗАСТРОЙКА:
 существующая



ЛИНИИ ГРАДОСТРОИТЕЛЬНОГО РЕГУЛИРОВАНИЯ СУЩЕСТВУЮЩИЕ:

красные линии, обозначающие границы территории общего пользования улично-дорожной сети города Москвы

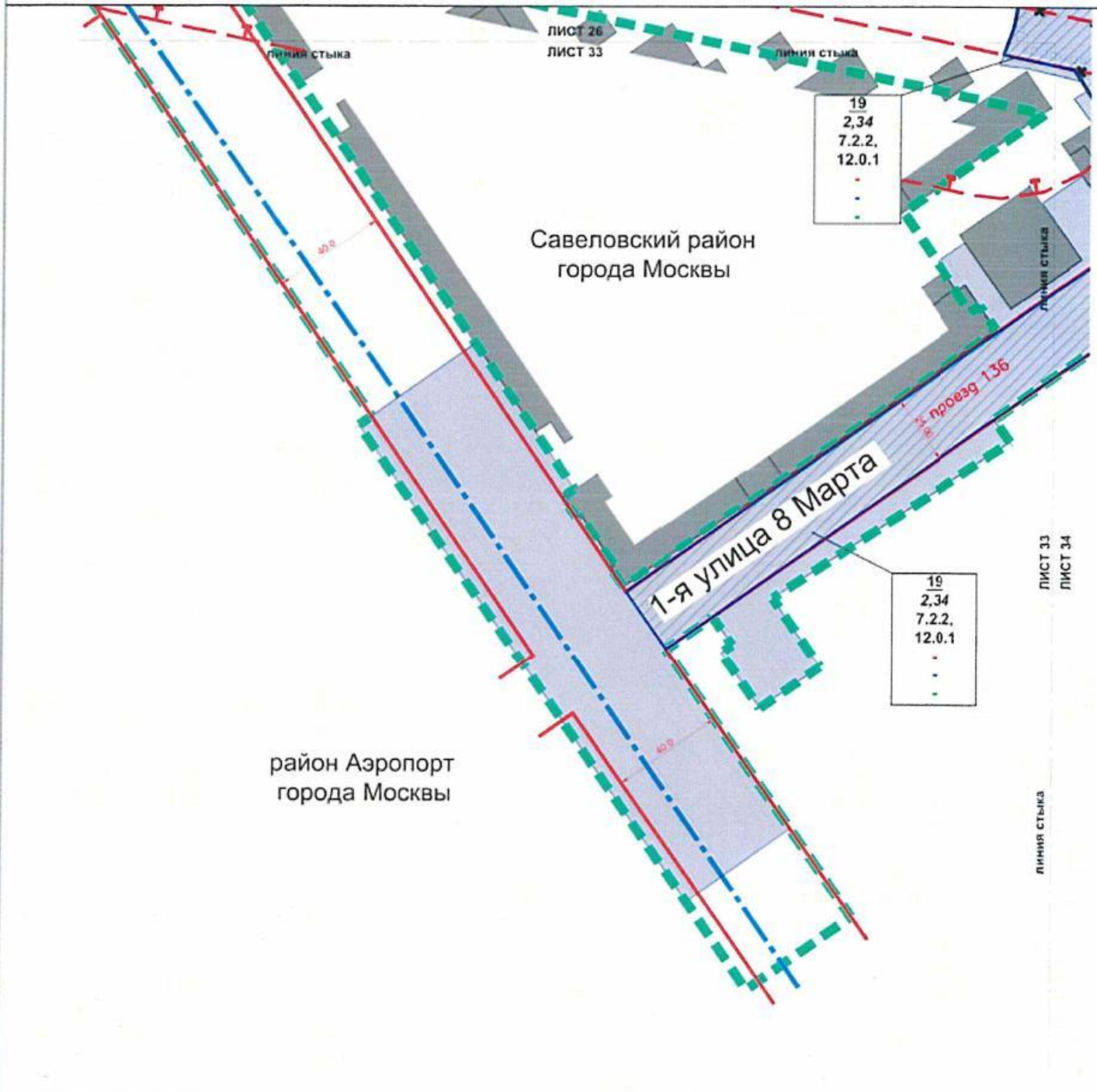
границы полос отвода железных дорог

границы объектов природного комплекса города Москвы




границы санитарно-защитных зон

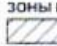

границы охранных зон объектов электроэнергетики (объектов электросетевого хозяйства и объектов по производству электрической энергии)

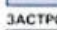
красные линии, обозначающие границы территорий общего пользования, предназначенных и используемых для размещения объектов дорожно-мостового строительства



УСЛОВНЫЕ ОБОЗНАЧЕНИЯ

ГРАНИЦЫ:
 подготовка проекта планировки территории
 районов города Москвы
 границы участков территории

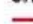


Зоны планируемого размещения:
 объектов улично-дорожной сети
 объектов инженерной инфраструктуры

ЗАСТРОЙКА:
 существующая


**ПАРАМЕТРЫ ЗОН ПЛАНИРУЕМОГО РАЗМЕЩЕНИЯ
ОБЪЕКТОВ КАПИТАЛЬНОГО СТРОИТЕЛЬСТВА:**

- 19 номер участка (зоны)
- 2,34 площадь участка, (га)
- 7.2.2 код вида разрешенного использования земельного участка и объектов капитального строительства
- предельная плотность застройки земельного участка, (Тыс. кв. м/га)
- предельная высота зданий, строений, сооружений, (м)
- максимальный процент застройки в границах земельного участка, (%)


**ЛИНИИ ГРАДОСТРОИТЕЛЬНОГО РЕГУЛИРОВАНИЯ
СУЩЕСТВУЮЩИЕ:**

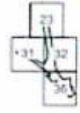
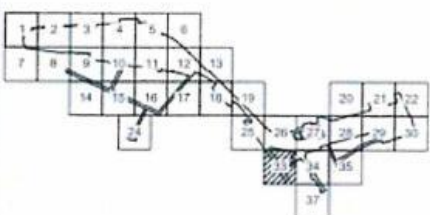
-  красные линии, обозначающие границы территории общего пользования улично-дорожной сети города Москвы
-  границы технических зон инженерных коммуникаций и сооружений
-  границы санитарно-защитных зон

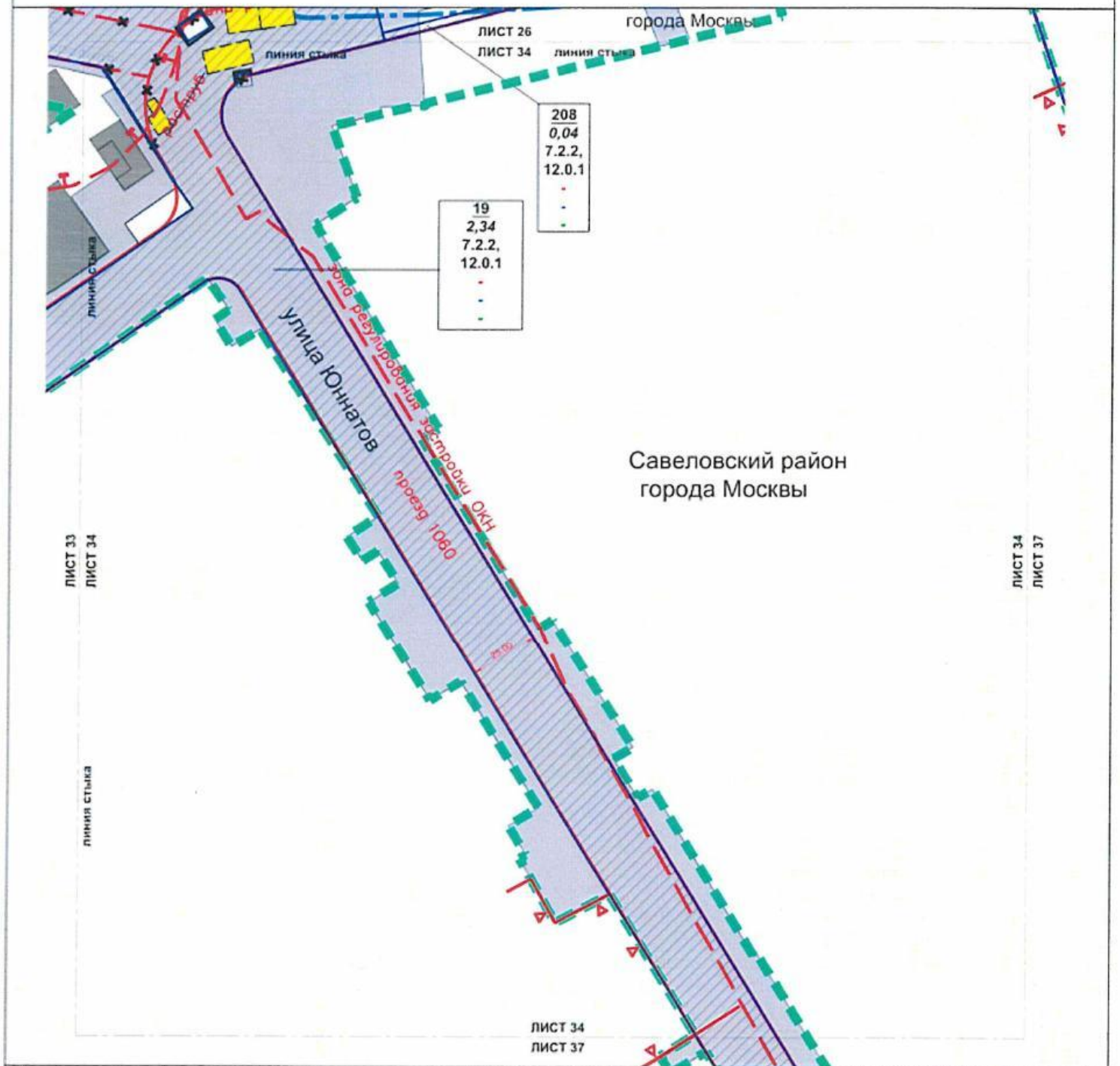
ОТМЕНЯЕМЫЕ:

-  границы технических зон инженерных коммуникаций и сооружений

УСТАНОВЛИВАЕМЫЕ:

-  красные линии, обозначающие границы территории общего пользования улично-дорожной сети города Москвы





УСЛОВНЫЕ ОБОЗНАЧЕНИЯ

ГРАНИЦЫ:

- подготовки проекта планировки территории
- районов города Москвы
- границы участков территории

ЗОНЫ ПЛАНИРУЕМОГО РАЗМЕЩЕНИЯ:

- объектов улично-дорожной сети
- объектов инженерной инфраструктуры

ПАРАМЕТРЫ ЗОН ПЛАНИРУЕМОГО РАЗМЕЩЕНИЯ

- ОБЪЕКТЫ КАПИТАЛЬНОГО СТРОИТЕЛЬСТВА:**
- 19 номер участка (зоны)
 - 2,34 площадь участка, (га)
 - 7.2.2 код вида разрешенного использования земельного участка и объектов капитального строительства
 - предельная плотность застройки земельного участка, (тыс. кв.м/га)
 - предельная высота зданий, строений, сооружений, (м)
 - максимальный процент застройки в границах земельного участка, (%)

ЛИНИИ ГРАДОСТРОИТЕЛЬНОГО РЕГУЛИРОВАНИЯ СУЩЕСТВУЮЩИЕ:

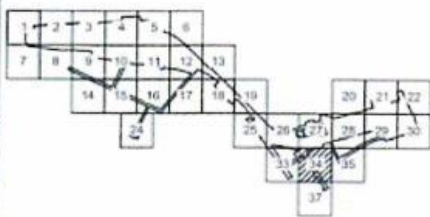
- красные линии, обозначающие границы территории общего пользования улично-дорожной сети города Москвы
 - границы технических зон инженерных коммуникаций и сооружений
 - границы объектов природного комплекса города Москвы
 - границы зон регулирования застройки и хозяйственной деятельности
 - границы санитарно-защитных зон
- ОТМЕНЯЕМЫЕ:**
- красные линии, обозначающие границы территории общего пользования улично-дорожной сети города Москвы
 - границы технических зон подземных инженерных коммуникаций

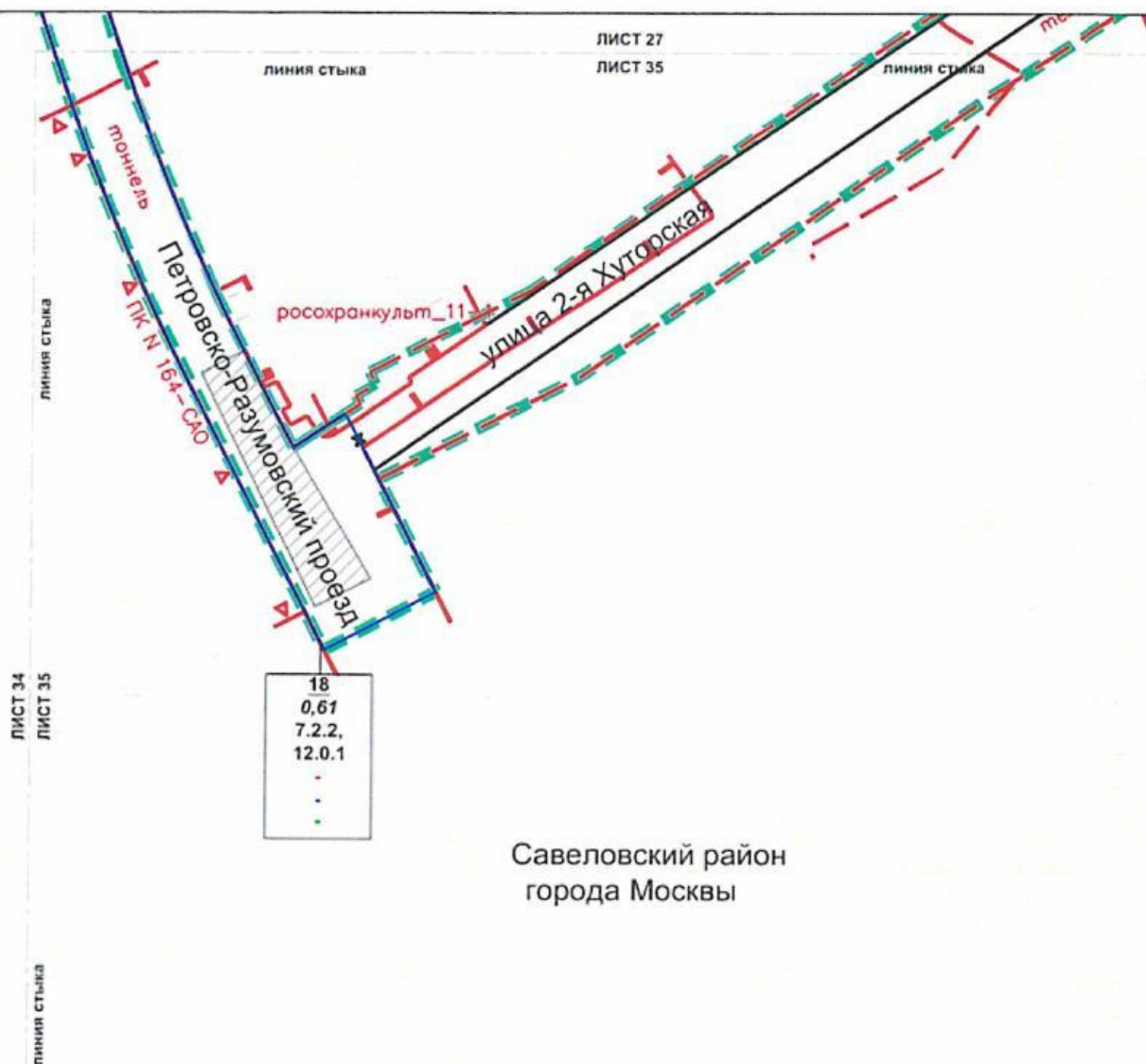
УСТАНОВЛИВАЕМЫЕ:

- красные линии, обозначающие границы территории общего пользования улично-дорожной сети города Москвы

ЗАСТРОЙКА:

- существующая
- предлагаемая к сносу в установленном законом порядке





Савеловский район
города Москвы

УСЛОВНЫЕ ОБОЗНАЧЕНИЯ

ГРАНИЦЫ:
 подготовка проекта планировки территории
 границы участков территории

ЗОНЫ ПЛАНИРУЕМОГО РАЗМЕЩЕНИЯ:
 объектов улично-дорожной сети

**ПАРАМЕТРЫ ЗОН ПЛАНИРУЕМОГО РАЗМЕЩЕНИЯ
ОБЪЕКТОВ КАПИТАЛЬНОГО СТРОИТЕЛЬСТВА:**

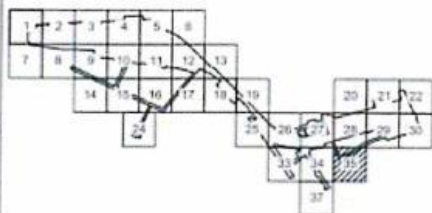
18	номер участка (зоны)
0,61	площадь участка, (га)
7.2.2	код вида разрешенного использования земельного участка и объектов капитального строительства
-	предельная плотность застройки земельного участка, (тыс кв.м/га)
-	предельная высота зданий, строений, сооружений, (м)
-	максимальный процент застройки в границах земельного участка, (%)

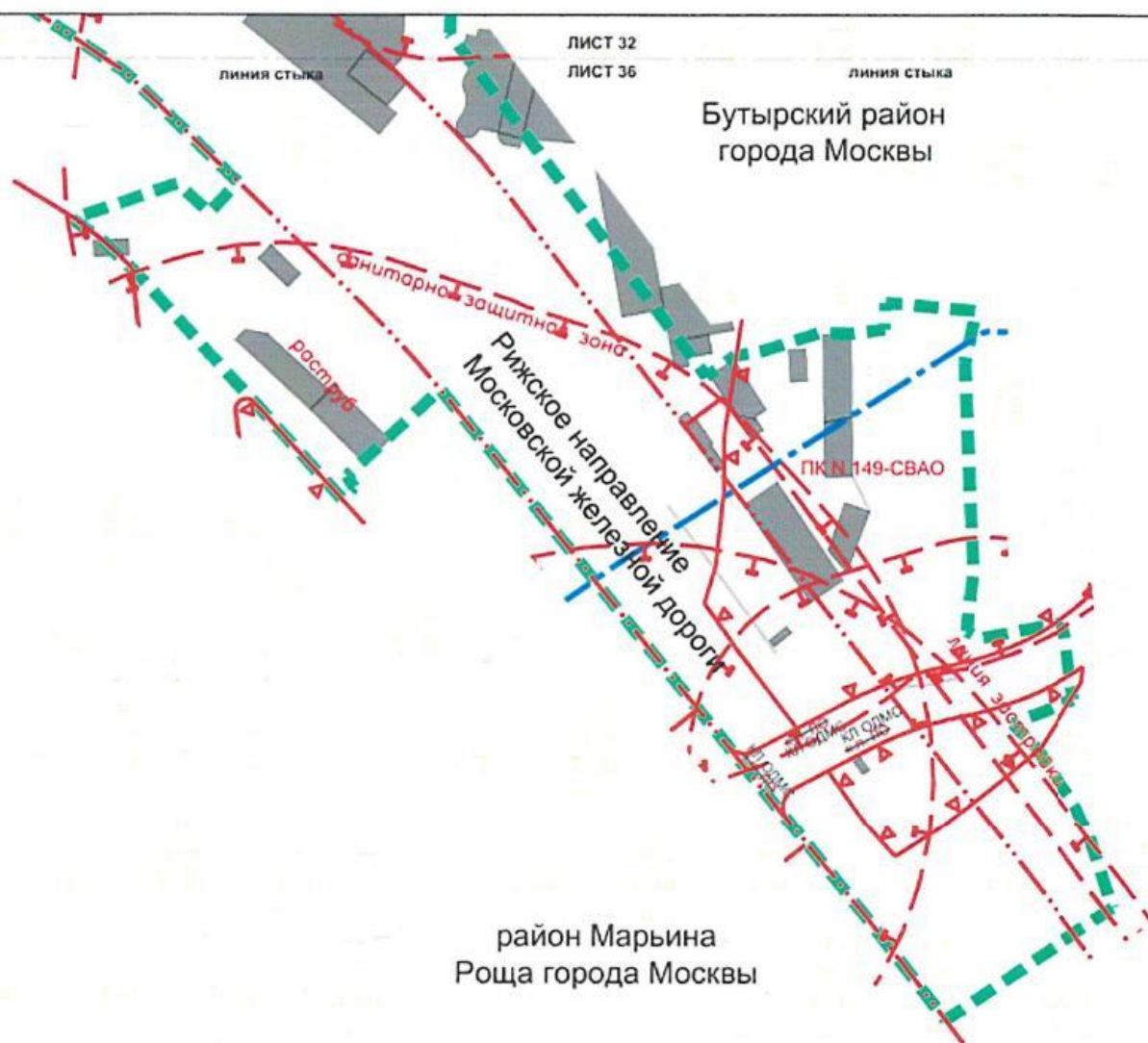
ЛИНИИ ГРАДОСТРОИТЕЛЬНОГО РЕГУЛИРОВАНИЯ СУЩЕСТВУЮЩИЕ:

красные линии, обозначающие границы территории общего пользования улично-дорожной сети города Москвы
 границы объектов природного комплекса города Москвы
 границы технических зон инженерных коммуникаций и сооружений
 границы охранных зон объектов культурного наследия
 границы зон регулирования застройки и хозяйственной деятельности
 границы территорий объектов культурного наследия (памятников истории и культуры) народов Российской Федерации, а также территории выявленных объектов культурного наследия

ОТМЕНЯЕМЫЕ:
 красные линии, обозначающие границы территории общего пользования улично-дорожной сети города Москвы

УСТАНОВЛИВАЕМЫЕ:
 красные линии, обозначающие границы территории общего пользования улично-дорожной сети города Москвы
 границы технических зон инженерных коммуникаций и сооружений





Бутырский район
 города Москвы

район Марьино
 Роща города Москвы

УСЛОВНЫЕ ОБОЗНАЧЕНИЯ

ГРАНИЦЫ:

— подготовка проекта планировки территории

— районной города Москвы

ЗАСТРОЙКА:

— существующая

ЛИНИИ ГРАДОСТРОИТЕЛЬНОГО РЕГУЛИРОВАНИЯ СУЩЕСТВУЮЩИЕ:

— красные линии, обозначающие границы территории общего пользования улично-дорожной сети города Москвы

— границы полос отвода железных дорог

— линии застройки

— границы объектов природного комплекса города Москвы

— границы зон внеуличных пешеходных переходов

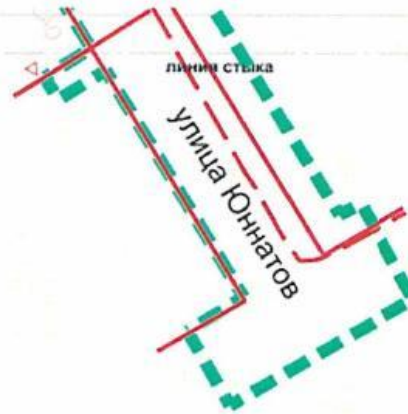
— границы санитарно-защитных зон

— красные линии, обозначающие границы территорий общего пользования, предназначенных и используемых для размещения объектов дорожно-мостового строительства





ЛИНИЯ СТЫКА

ЛИСТ 34
ЛИСТ 37

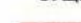




Савеловский
район
города Москвы

**УСЛОВНЫЕ ОБОЗНАЧЕНИЯ****ГРАНИЦЫ:**

-  подготовка проекта планировки территории
-  районов города Москвы

ЛИНИИ ГРАДОСТРОИТЕЛЬНОГО РЕГУЛИРОВАНИЯ СУЩЕСТВУЮЩИЕ:

-  красные линии, обозначающие границы территорий общего пользования улично-дорожной сети города Москвы
-  границы зон регулирования застройки и хозяйственной деятельности
-  границы объектов природного комплекса города Москвы