

Сообщение о планируемом изъятии для государственных нужд объектов недвижимого имущества, расположенных в границах зон планируемого размещения линейного объекта участка улично-дорожной сети - участок Ботанической улицы от улицы Академика Королева до улицы Комдива Орлова.

Цель изъятия для государственных нужд объектов недвижимого имущества - освобождение территорий планируемого размещения линейного объекта участка улично-дорожной сети - участок Ботанической улицы от улицы Академика Королева до улицы Комдива Орлова.

Границы зон планируемого размещения линейного объекта участка улично-дорожной сети - участок Ботанической улицы от улицы Академика Королева до улицы Комдива Орлова, утверждены постановлением Правительства Москвы от 18.05.2021 № 618-ПП.

Изъятие и предоставление компенсации за изымаемые объекты недвижимого имущества будут происходить в рамках действующего законодательства в соответствии со статьями 49, 56.5, 56.8 Земельного кодекса Российской Федерации, статьями 279 и 281 Гражданского кодекса Российской Федерации, статьями 9-11 и 28 Федерального закона от 05.04.2013 № 43-ФЗ «Об особенностях регулирования отдельных правоотношений в связи с присоединением к субъекту Российской Федерации - городу федерального значения Москве территорий и о внесении изменений в отдельные законодательные акты Российской Федерации».

Границы зон планируемого размещения вышеуказанного объекта прилагаются.

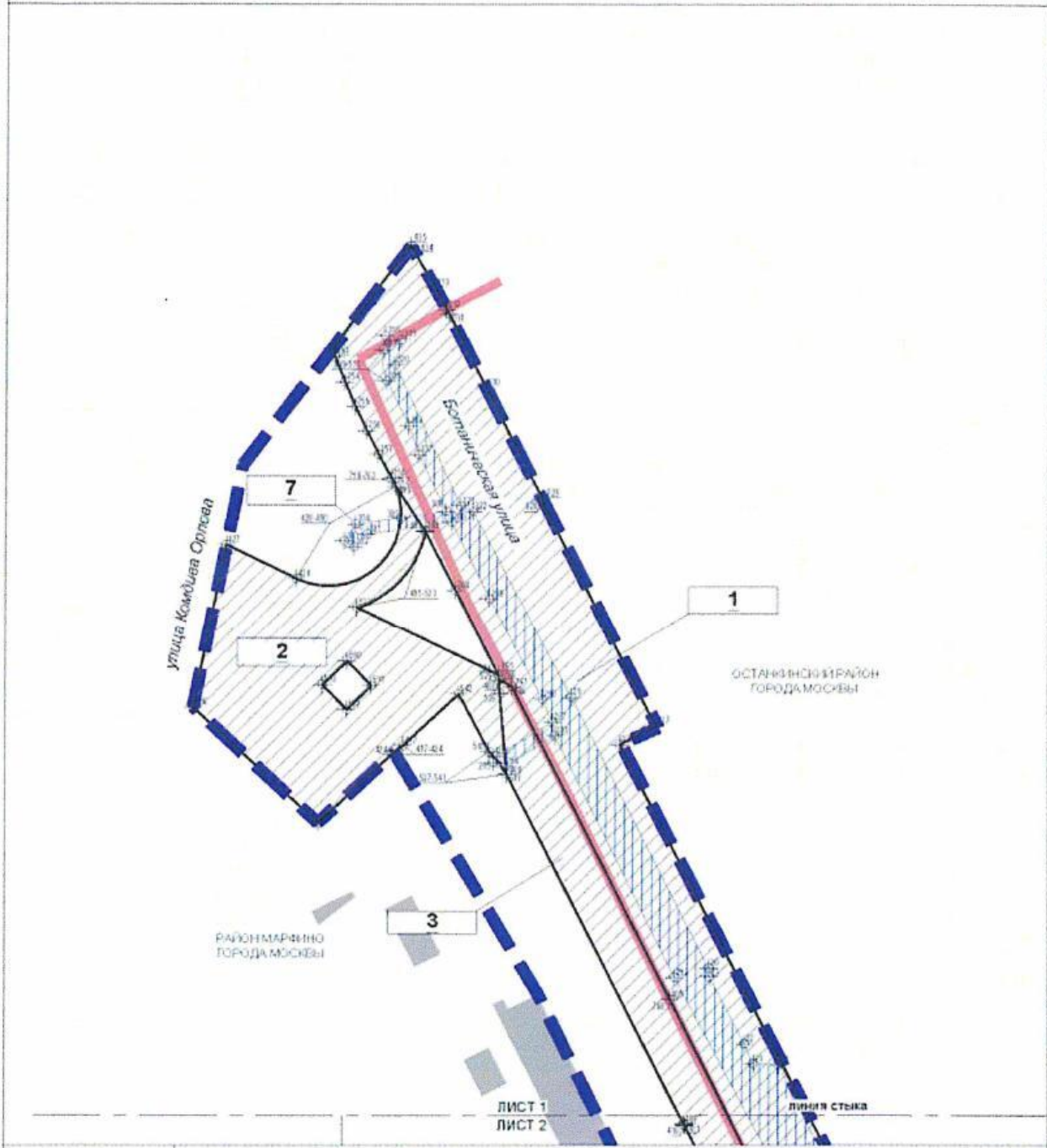
Заинтересованные лица могут получить информацию о предполагаемом изъятии земельных участков и (или) иных объектов недвижимого имущества для государственных нужд по телефону:

8 (495) 957-75-00 доб. 55-165, 55-381, 21-423.

Правообладатели подлежащих изъятию объектов недвижимого имущества, права которых не зарегистрированы, могут подать заявления об учете прав на объекты недвижимого имущества с приложением копий документов, подтверждающих права на указанные объекты недвижимого имущества. Такие заявления могут быть направлены заказным письмом с уведомлением о вручении в Департамент городского имущества города Москвы на имя заместителя руководителя Прусакову Наталию Васильевну по адресу: 125993, г. Москва, 1-й Красногвардейский проезд, д. 21, стр. 1.

1.2. Чертеж границ зон планируемого размещения линейных объектов и границ зон планируемого размещения линейных объектов, подлежащих реконструкции в связи с изменением их местоположения

Масштаб 1:2000
район Марфино города Москвы
Останкинский район города Москвы
Лист 1 из 11



УСЛОВНЫЕ ОБОЗНАЧЕНИЯ

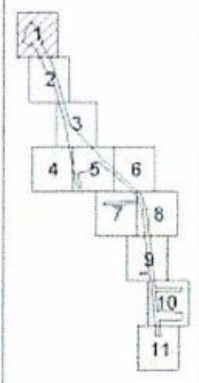
	границы подготовки проекта планировки территории		ЗАСТРОЙКА
	границы района города Москвы		существующая
	границы зон планируемого размещения линейных объектов		

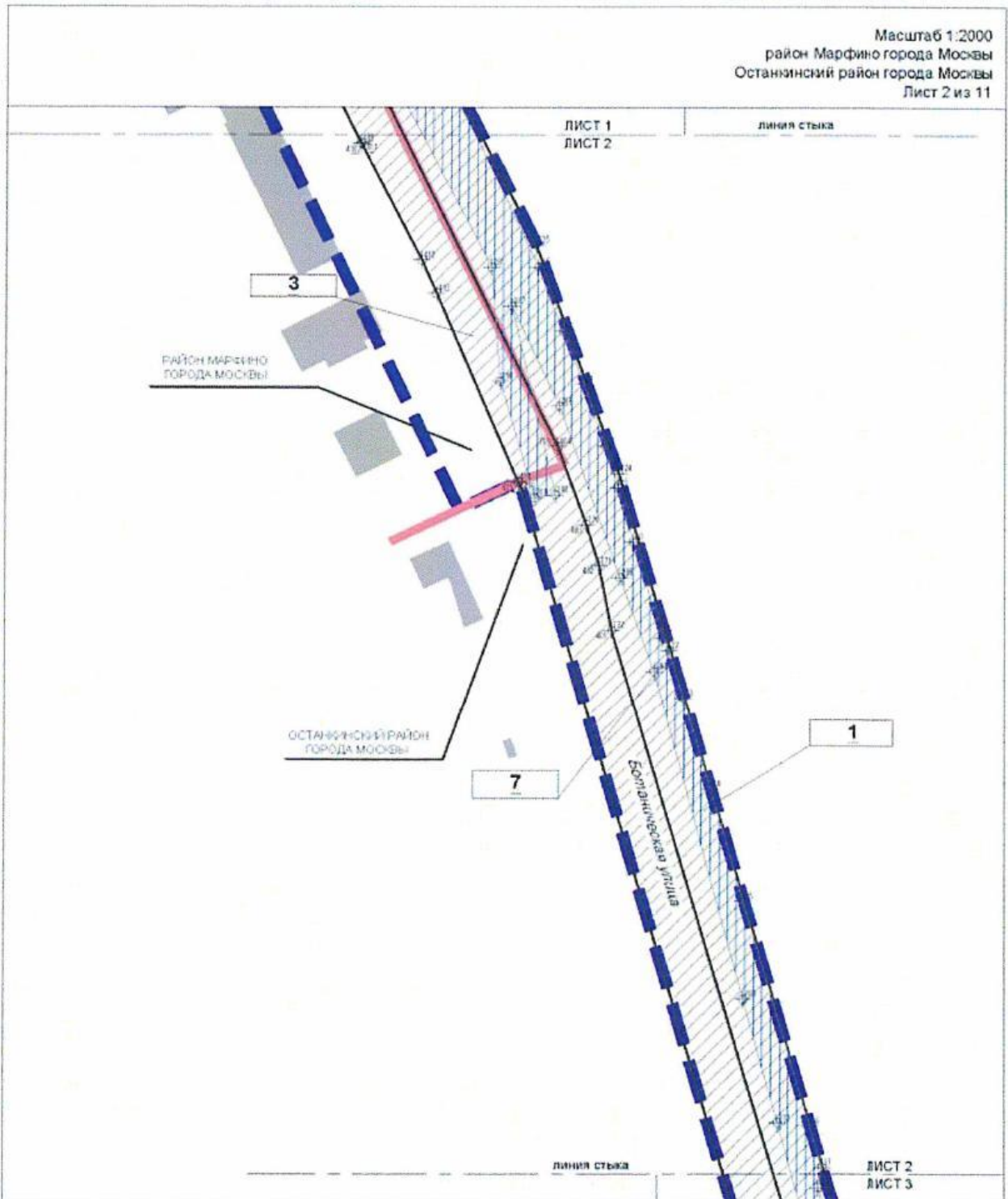
Зоны планируемого размещения линейных объектов:

	улицы дорожной сети
	покрытые зоны планируемого размещения линейных объектов или зоны планируемого размещения линейных объектов, подлежащие реконструкции в связи с изменением их местоположения
	номер характерной точки границы зон планируемого размещения линейных объектов и зон планируемого размещения линейных объектов, подлежащих реконструкции в связи с изменением их местоположения

Зоны планируемого размещения линейных объектов, подлежащих реконструкции в связи с изменением их местоположения:

	линейных объектов инженерной инфраструктуры
--	---

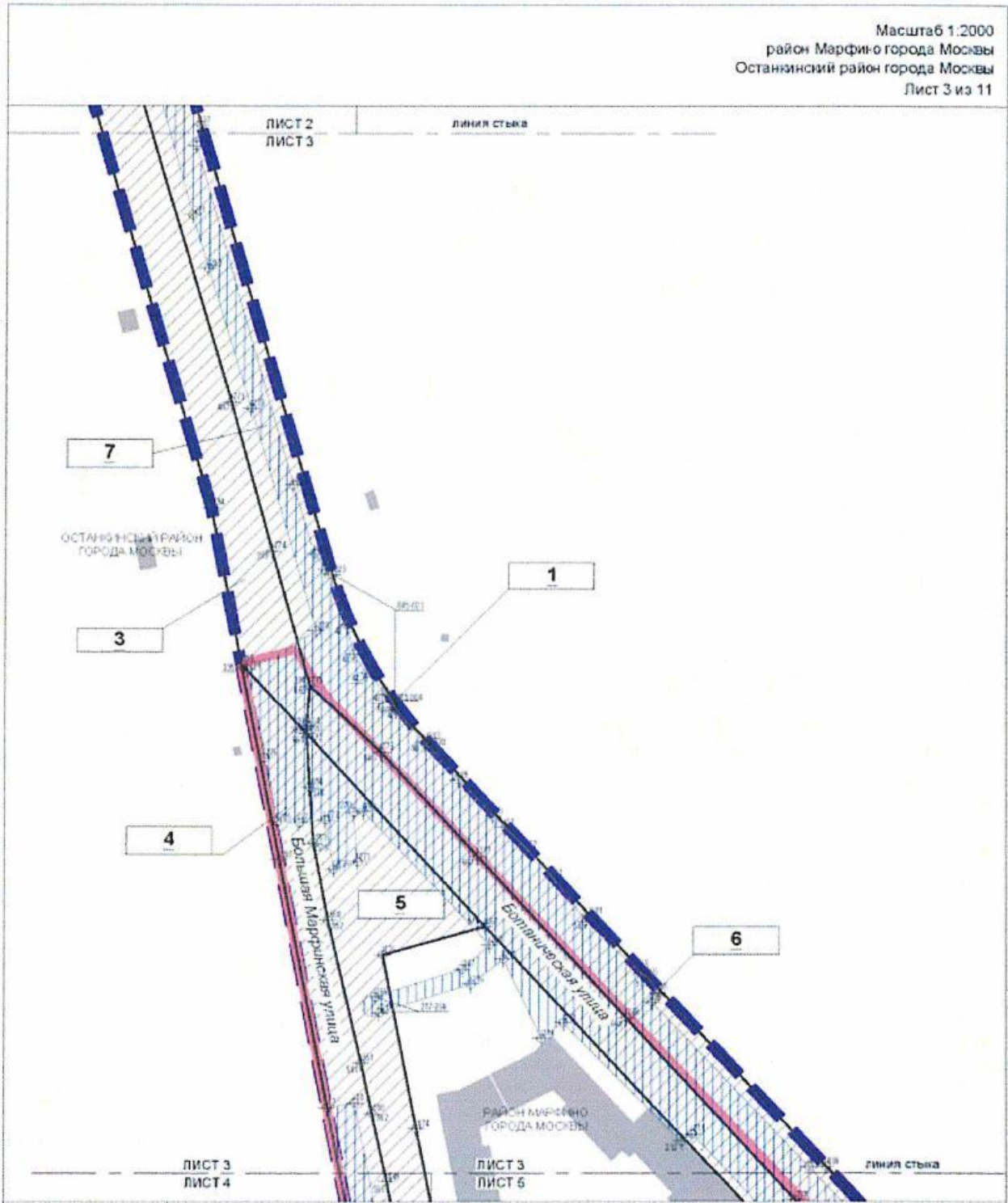




УСЛОВНЫЕ ОБОЗНАЧЕНИЯ

- границы подготовки проекта планировки территории
- границы района города Москвы
- границы зон планируемого размещения линейных объектов
- объекты улично-дорожной сети
- новые зоны планируемого размещения линейных объектов или зоны планируемого размещения линейных объектов, подлежащие реконструкции в связи с изменением местоположения
- новые характерные точки границы зон планируемого размещения линейных объектов и зон планируемого размещения линейных объектов, подлежащие реконструкции в связи с изменением местоположения
- зоны планируемого размещения линейных объектов, подлежащих реконструкции в связи с изменением местоположения
- подземных объектов инженерной инфраструктуры
- застройки
- существующая

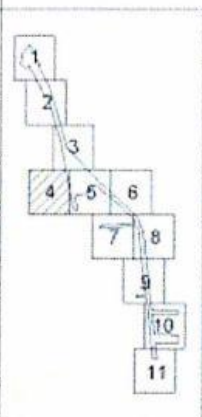
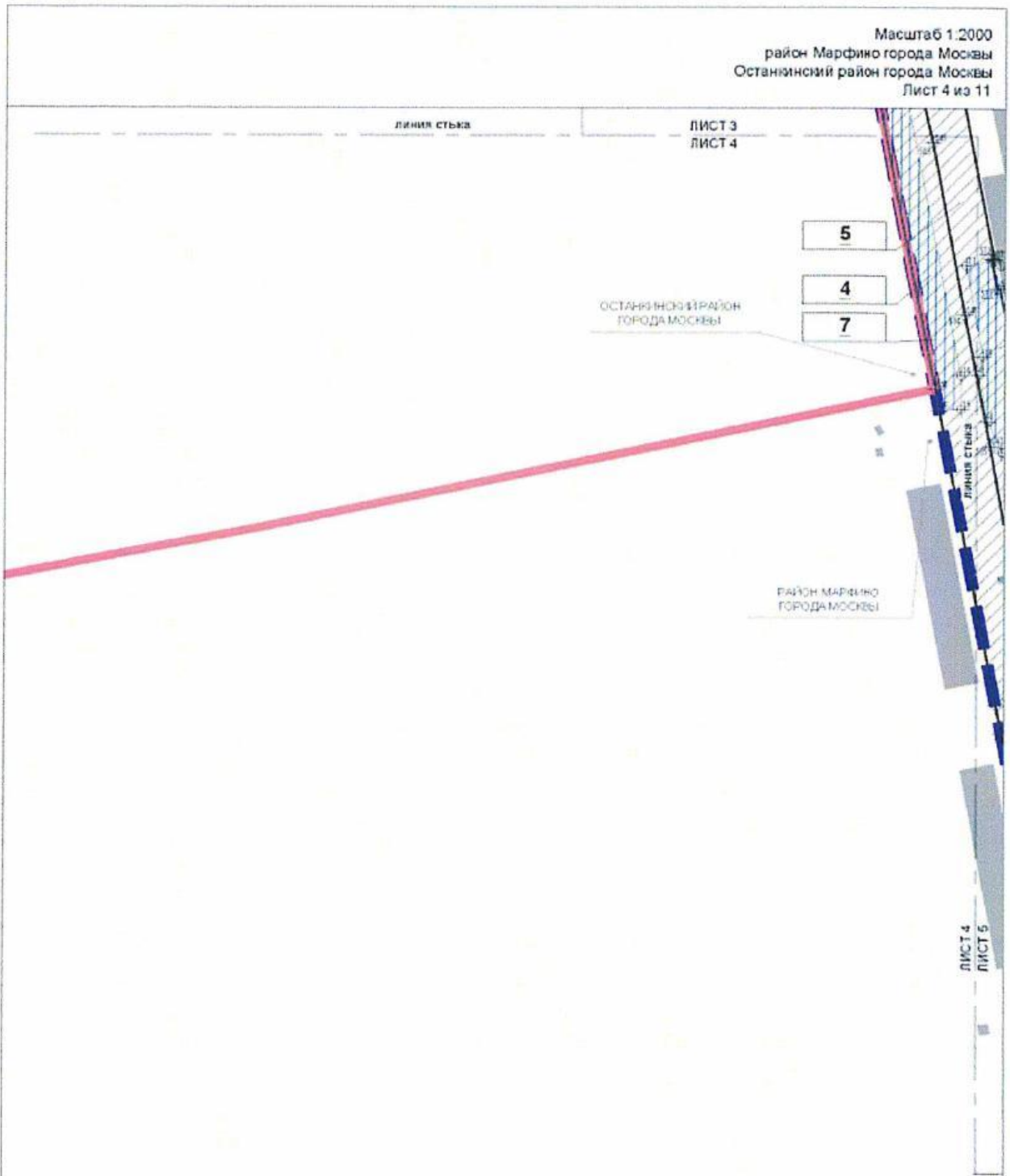
11



УСЛОВНЫЕ ОБОЗНАЧЕНИЯ

	границы подготовки проекта планировки территории		ЗАСТРОЙКА
	границы района города Москвы		бывш. застройка
	границы зон планируемого размещения линейных объектов		
Зоны планируемого размещения:			
	объектов инженерной сети		
	5 повтор зоны планируемого размещения линейных объектов или зоны планируемого размещения линейных объектов, подлежащие реконструкции в связи с изменением местоположения		
	номер характерной точки границы зон планируемого размещения линейных объектов и зон планируемого размещения линейных объектов, подлежащих реконструкции в связи с изменением местоположения		
Зоны планируемого размещения линейных объектов, подлежащих реконструкции в связи с изменением их местоположения:			
	подземных объектов инженерной инфраструктуры		

Масштаб 1:2000
район Марфино города Москвы
Останкинский район города Москвы
Лист 4 из 11



УСЛОВНЫЕ ОБОЗНАЧЕНИЯ

- границы подготовки проекта планировки территории
- границы районов города Москвы
- границы зон планируемого размещения линейных объектов

Зоны ПЛАНИРУЕМОГО РАЗМЕЩЕНИЯ:

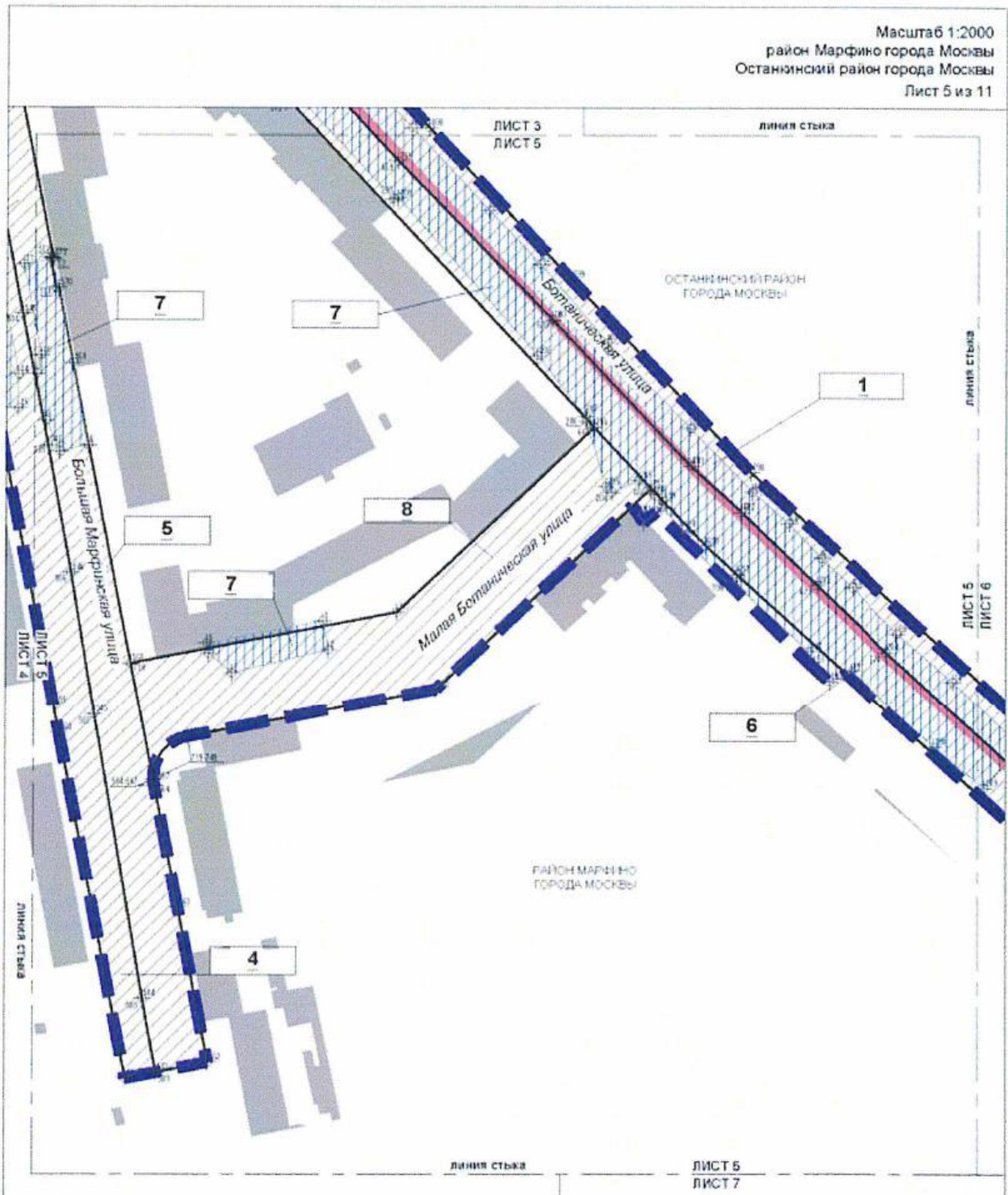
- объекты улично-дорожной сети
- номер зоны планируемого размещения линейных объектов или зоны планируемого размещения линейных объектов, подлежащих реконструкции в связи с изменением их местоположения
- номер характерной точки границы зон планируемого размещения линейных объектов и зон планируемого размещения линейных объектов, подлежащих реконструкции в связи с изменением их местоположения

- Зоны ПЛАНИРУЕМОГО РАЗМЕЩЕНИЯ ЛИНЕЙНЫХ ОБЪЕКТОВ, ПОДЛЕЖАЩИХ РЕКОНСТРУКЦИИ В СВЯЗИ С ИЗМЕНЕНИЕМ ИХ МЕСТОПОЛОЖЕНИЯ:**
- подстанции объектов инженерной инфраструктуры

ЗАСТРОЕНА

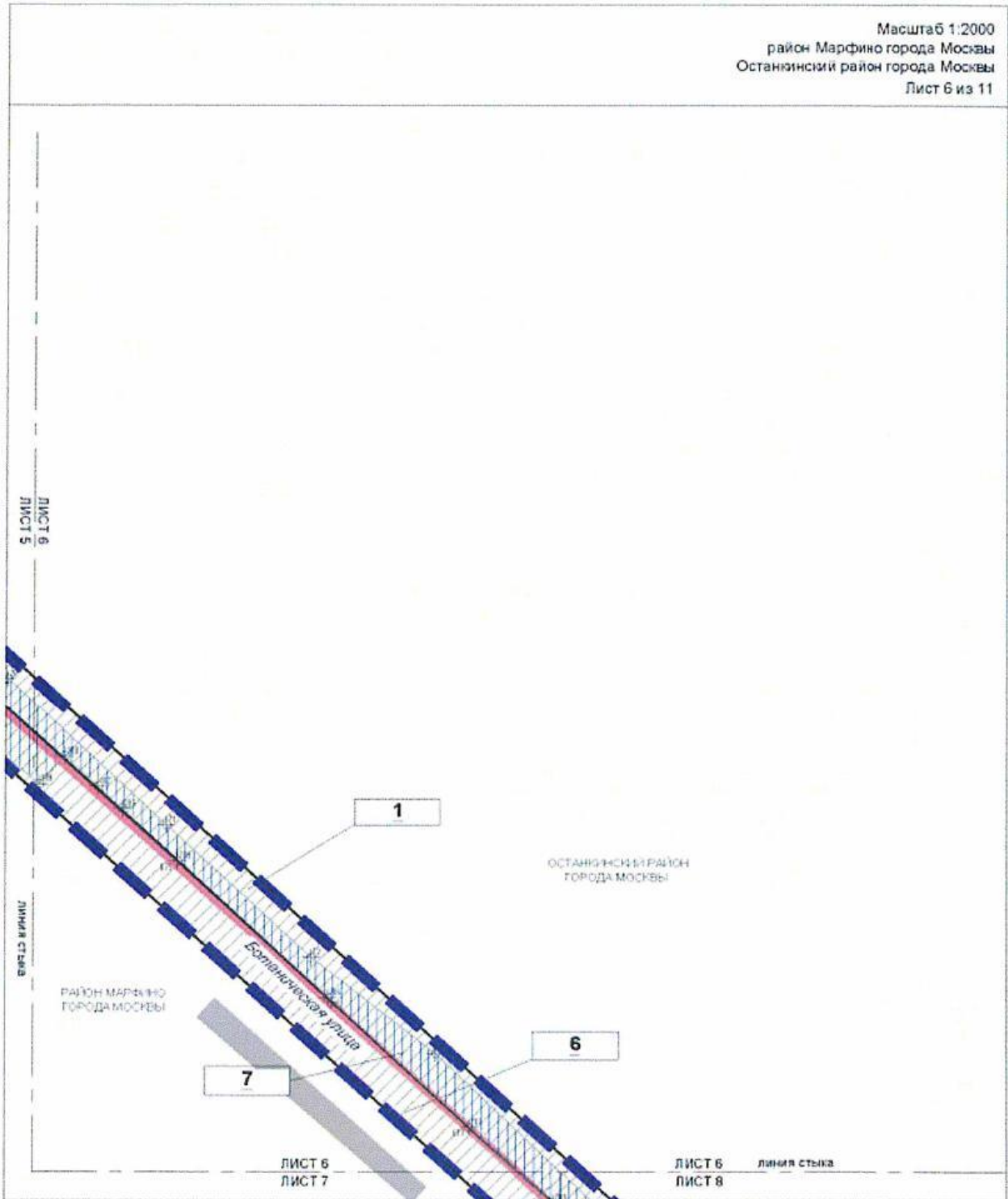
- существующая

Масштаб 1:2000
район Марфино города Москвы
Останкинский район города Москвы
Лист 5 из 11



УСЛОВНЫЕ ОБОЗНАЧЕНИЯ

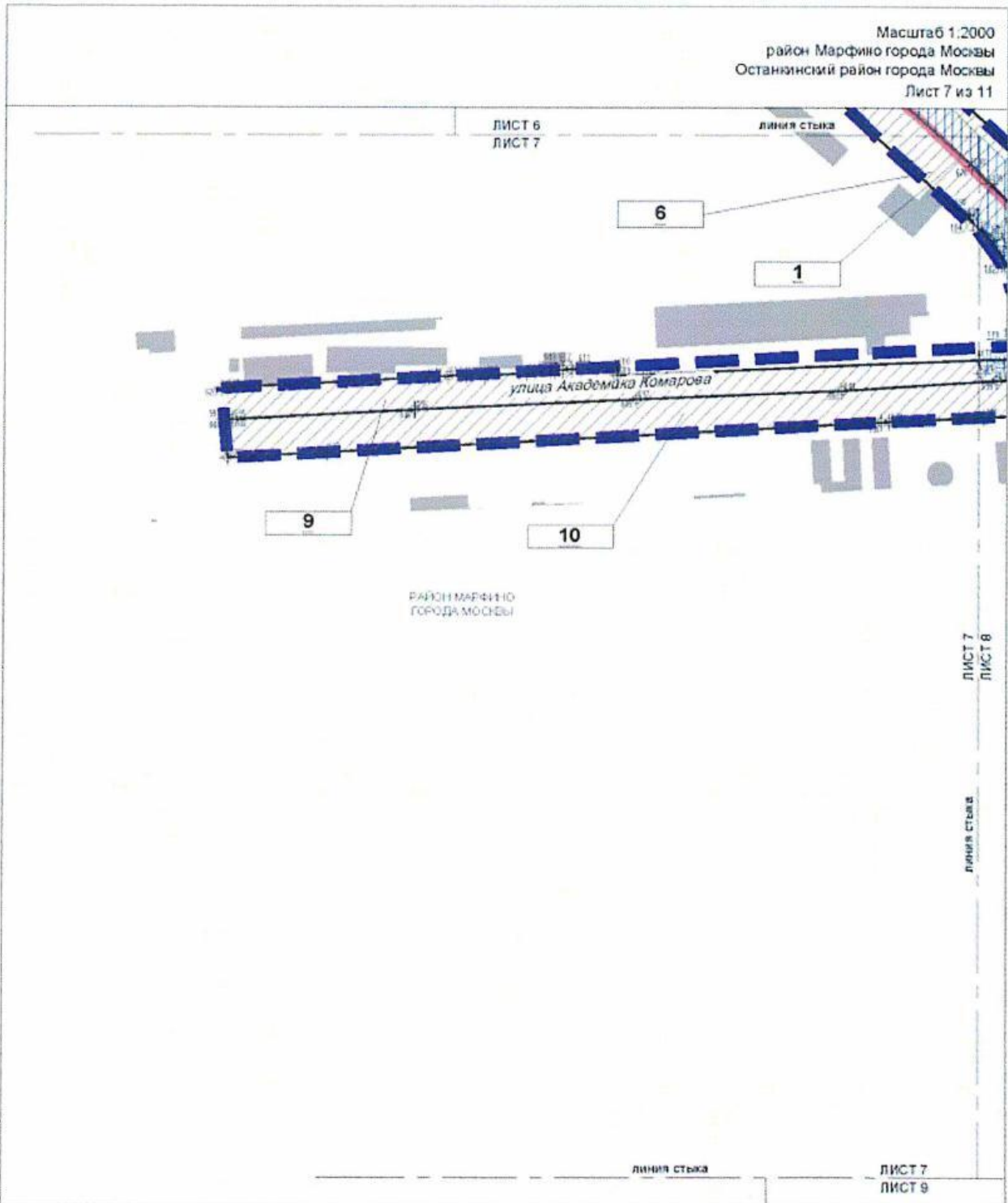
	границы подготовки проекта планировки территории		ЗАСТРОЙКА
	границы района города Москвы		улицы, проезды
	границы зон планируемого размещения линейных объектов		
Зоны планируемого размещения:			
	объектов инженерной сети		
	номер зоны планируемого размещения линейных объектов или зоны планируемого размещения линейных объектов, подлежащих реконструкции в связи с изменением их местоположения		
	номер характерной точки границы зон планируемого размещения линейных объектов и зон планируемого размещения линейных объектов, подлежащих реконструкции в связи с изменением их местоположения		
Зоны планируемого размещения линейных объектов, подлежащих реконструкции в связи с изменением их местоположения:			
	подземных объектов инженерной инфраструктуры		



УСЛОВНЫЕ ОБОЗНАЧЕНИЯ

	границы подготовки проекта планировки территории		ЗАСТРОЙКА
	границы района города Москвы		существующая
	границы зон планируемого размещения линейных объектов		
ЗОНЫ ПЛАНИРУЕМОГО РАЗМЕЩЕНИЯ			
	объекты улично-дорожной сети		
	номер зоны планируемого размещения линейных объектов или зоны планируемого размещения линейных объектов, подлежащих реконструкции в связи с изменением их местоположения		
	номер характерной точки границы зон планируемого размещения линейных объектов и зон планируемого размещения линейных объектов, подлежащих реконструкции в связи с изменением их местоположения		
ЗОНЫ ПЛАНИРУЕМОГО РАЗМЕЩЕНИЯ ЛИНЕЙНЫХ ОБЪЕКТОВ, ПОДЛЕЖАЩИЕ РЕКОНСТРУКЦИИ В СВЯЗИ С ИЗМЕНЕНИЕМ ИХ МЕСТОПОЛОЖЕНИЯ			
	подземные объекты инженерной инфраструктуры		

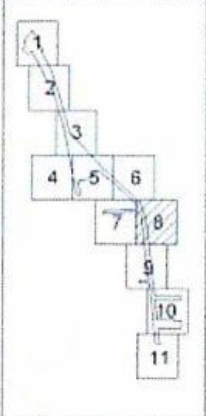
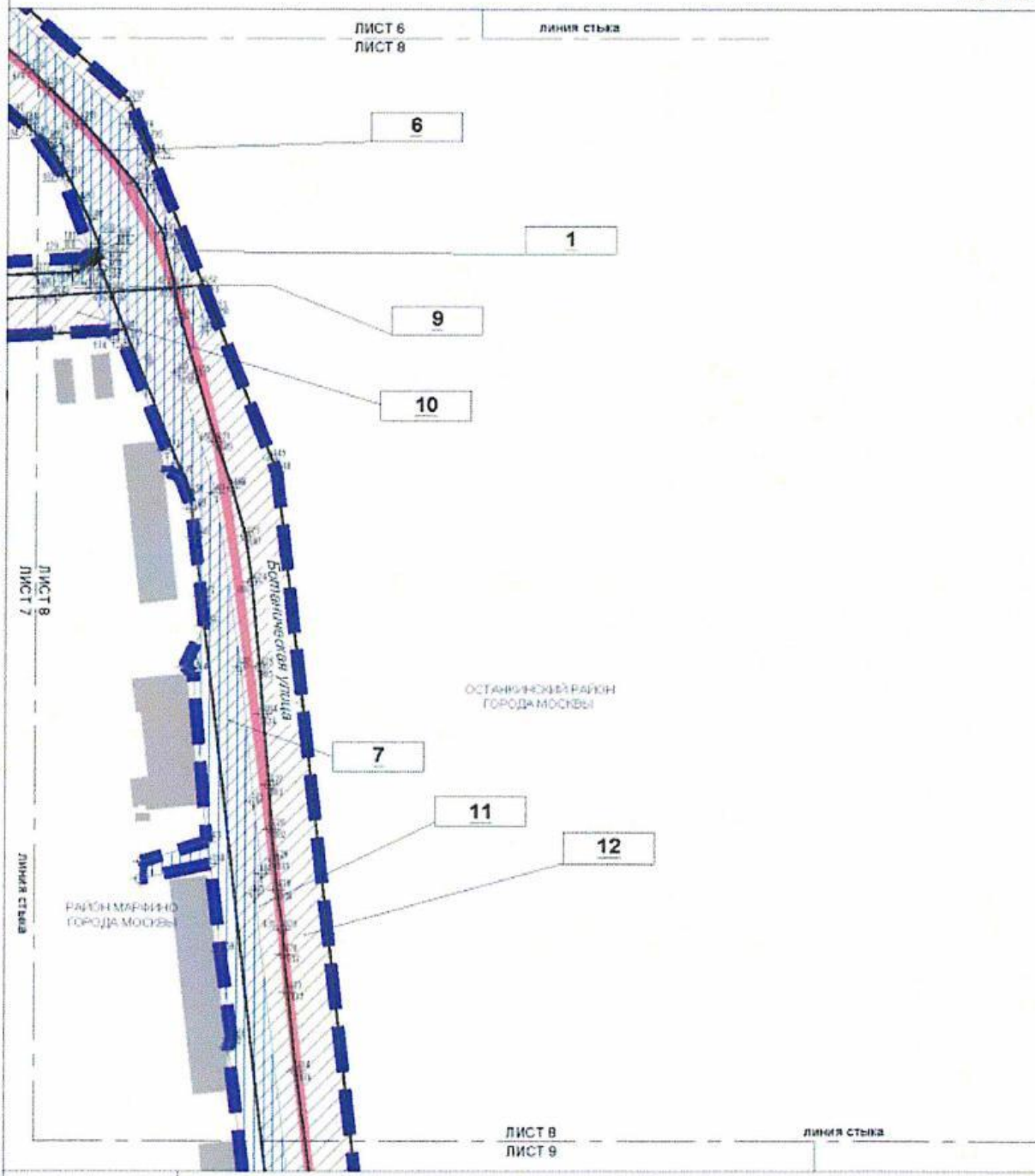
Масштаб 1:2000
район Марфино города Москвы
Останкинский район города Москвы
Лист 7 из 11



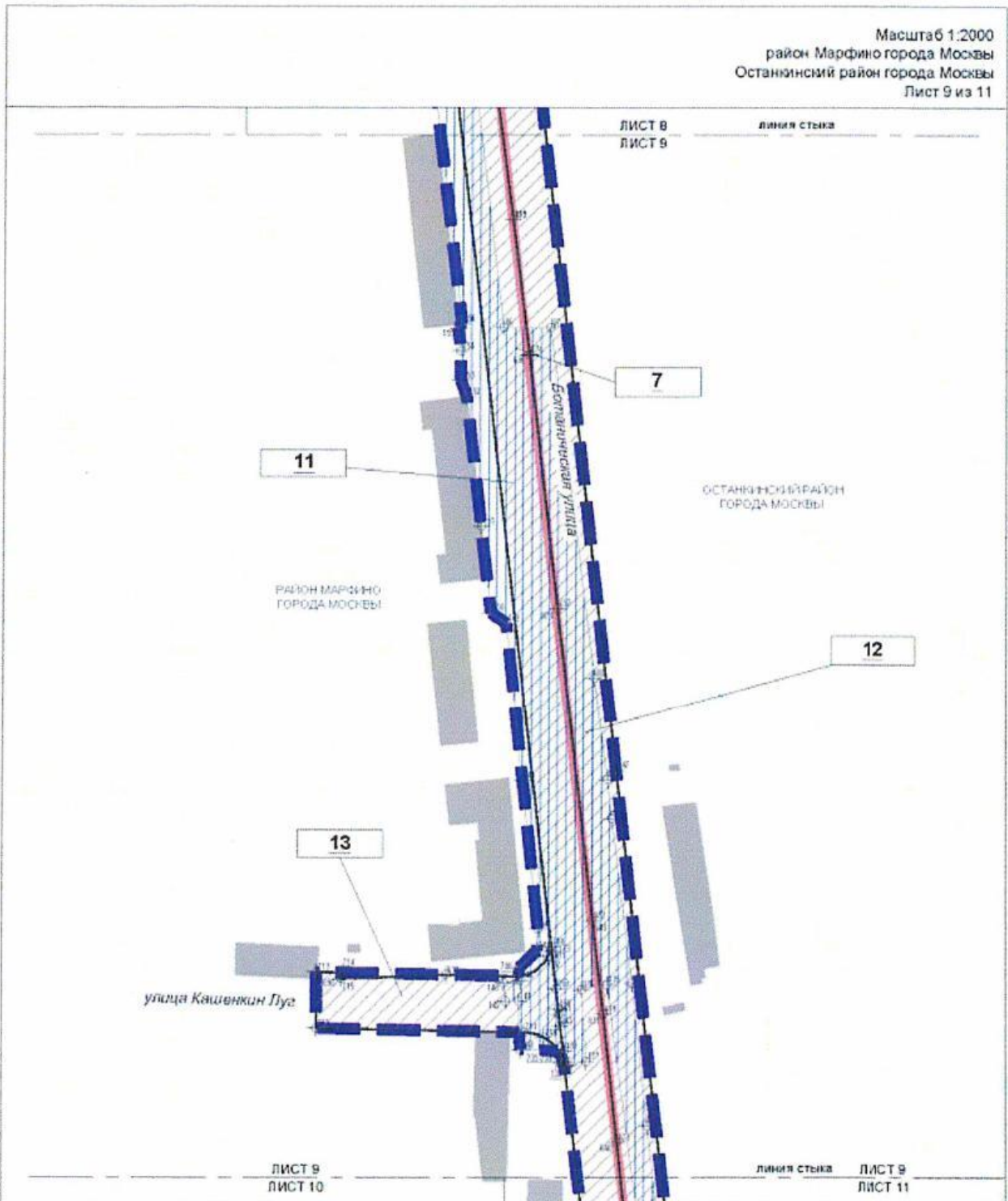
УСЛОВНЫЕ ОБОЗНАЧЕНИЯ

	границы подготовки и проведения планировки территории		ЗАСТРОЙКА
	границы района города Москвы		здания, сооружения
	границы зон планируемого размещения линейных объектов		
Зоны планируемого размещения:			
	объекты улично-дорожной сети		
	номер зоны планируемого размещения линейных объектов или зоны планируемого размещения линейных объектов, подлежащих реконструкции в связи с изменением местоположения		
	номер характерной точки границы зон планируемого размещения линейных объектов и зон планируемого размещения линейных объектов, подлежащих реконструкции в связи с изменением их местоположения		
Зоны планируемого размещения линейных объектов, подлежащих реконструкции в связи с изменением их местоположения:			
	подземных объектов инженерной инфраструктуры		

Масштаб 1:2000
район Марфино города Москвы
Останкинский район города Москвы
Лист 8 из 11

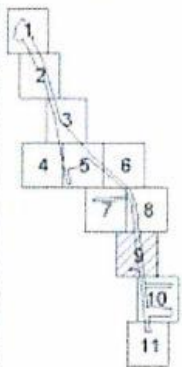


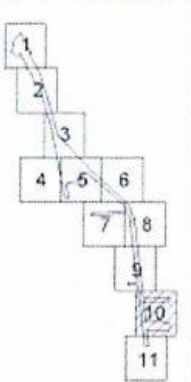
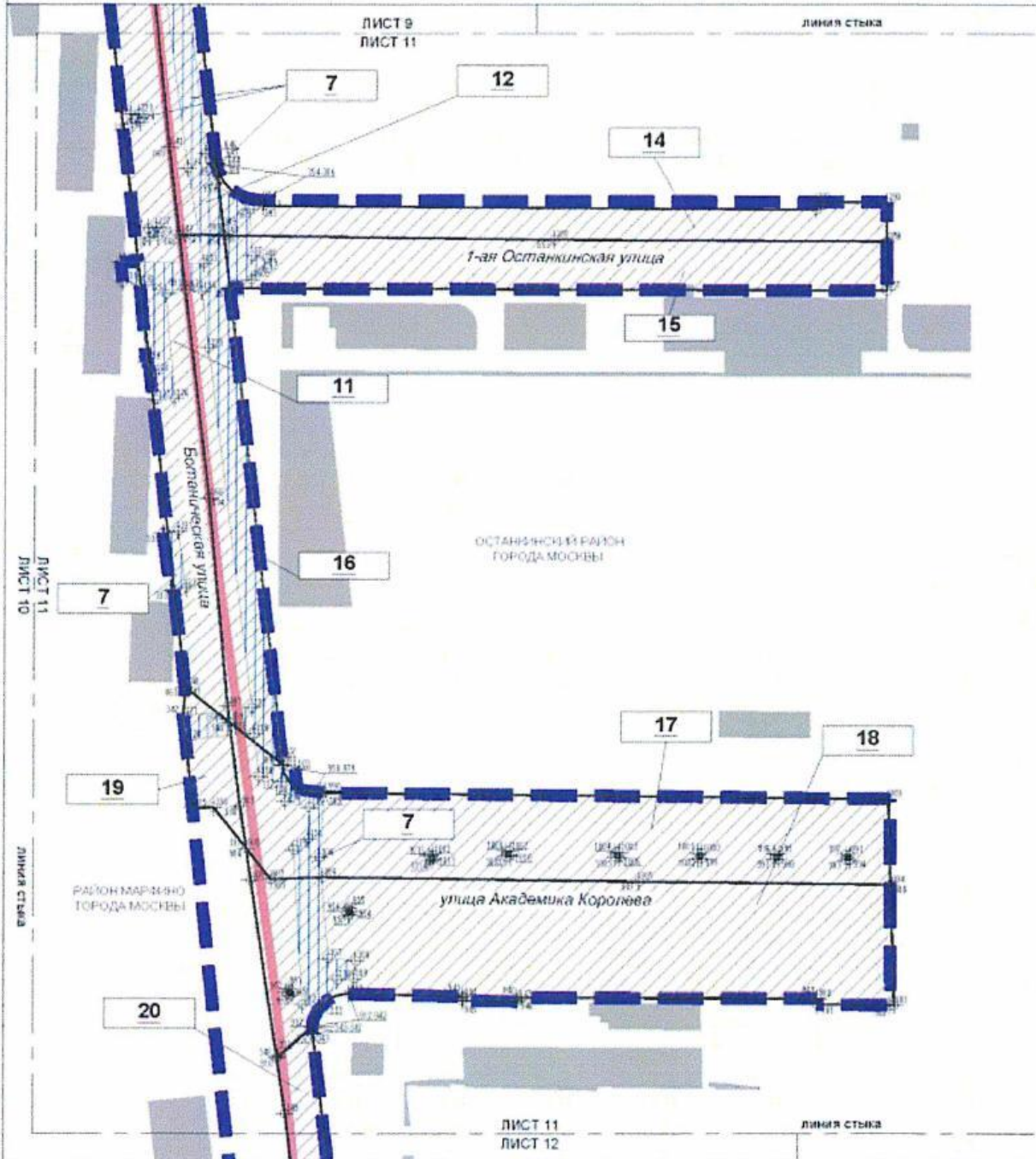
- УСЛОВНЫЕ ОБОЗНАЧЕНИЯ**
- границы подэтажа проекта планировки территории
 - границы районов города Москвы
 - границы зон планируемого размещения линейных объектов
 - объекты улично-дорожной сети
 - номер зоны планируемого размещения линейных объектов или зоны планируемого размещения линейных объектов, подлежащих реконструкции в связи с изменением их местоположения
 - номер характерной точки границы зон планируемого размещения линейных объектов и зон планируемого размещения линейных объектов, подлежащих реконструкции в связи с изменением их местоположения
 - зоны планируемого размещения линейных объектов, подлежащих реконструкции в связи с изменением их местоположения
 - подлинный объект инженерной инфраструктуры
- ЗАСТРОЙКА**
- существующая





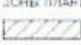
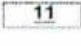
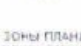
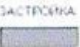
УСЛОВНЫЕ ОБОЗНАЧЕНИЯ

	границы подготовки проекта планировки территории		ЗАСТРОЙКА
	границы района города Москвы		строительство
	границы зон планируемого размещения линейных объектов		
Зоны ПЛАНИРУЕМОГО РАЗМЕЩЕНИЯ:			
	объектов улично-дорожной сети		
	номер зоны планируемого размещения линейных объектов или зоны планируемого размещения линейных объектов, подлежащие реконструкции в связи с изменением их местоположения		
	номер характеристики точки границы зон планируемого размещения линейных объектов и зон планируемого размещения линейных объектов, подлежащие реконструкции в связи с изменением их местоположения		
Зоны ПЛАНИРУЕМОГО РАЗМЕЩЕНИЯ ЛИНЕЙНЫХ ОБЪЕКТОВ, ПОДЛЕЖАЩИХ РЕКОНСТРУКЦИИ В СВЯЗИ С ИЗМЕНЕНИЕМ ИХ МЕСТОПОЛОЖЕНИЯ:			
	подземных объектов инженерной инфраструктуры		

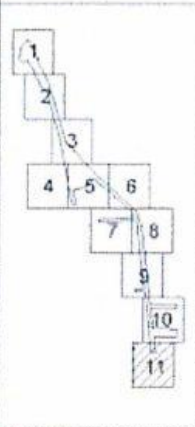
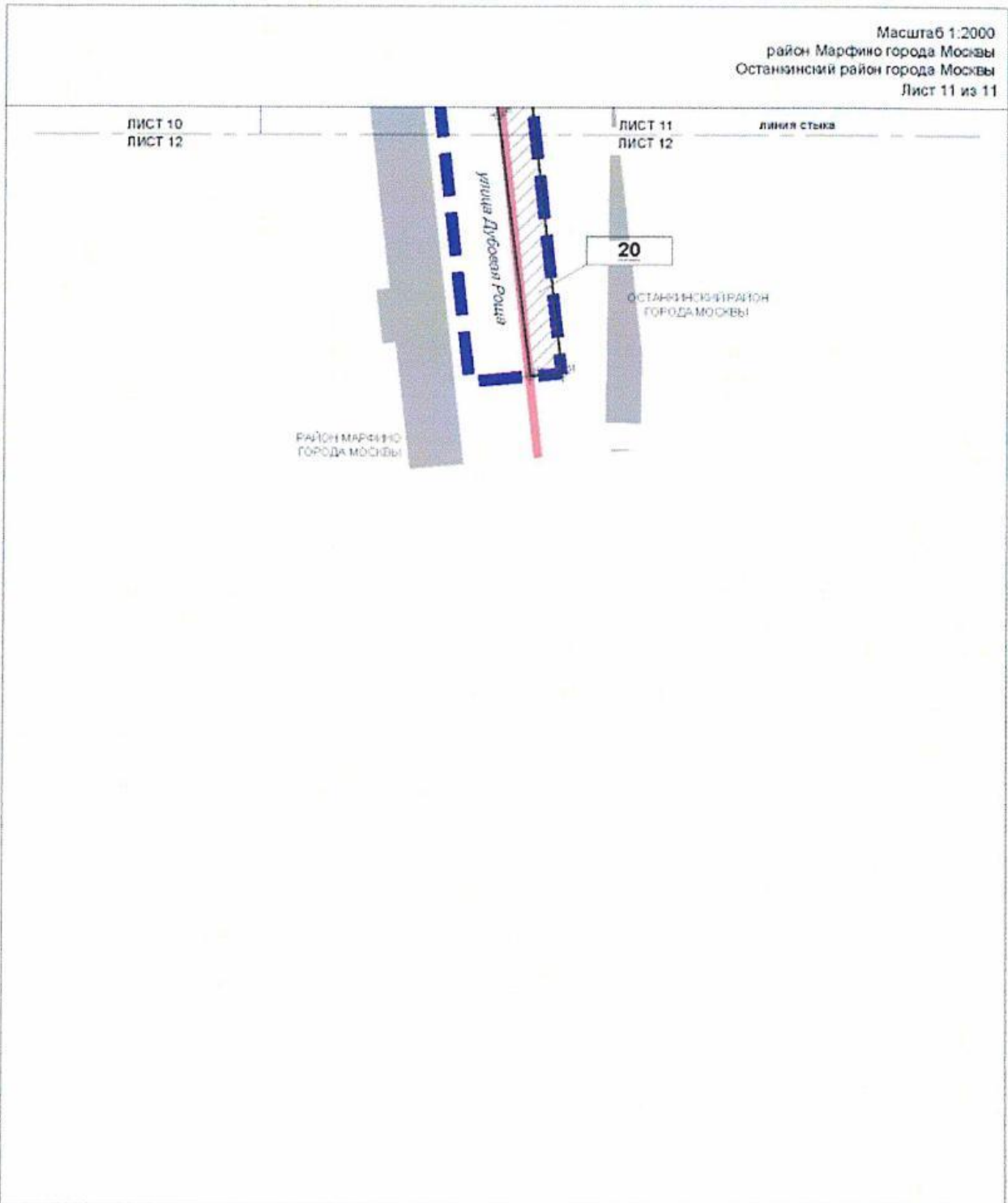




УСЛОВНЫЕ ОБОЗНАЧЕНИЯ

-  границы подготовки проекта планировки территории
-  границы района города Москвы
-  границы зон планируемого размещения линейных объектов
-  объекты улично-дорожной сети
-  номер зоны планируемого размещения линейных объектов или зоны планируемого размещения линейных объектов, подлежащих реконструкции в связи с изменением их местоположения
-  номер характерной точки границы зон планируемого размещения линейных объектов и зон планируемого размещения линейных объектов, подлежащих реконструкции в связи с изменением их местоположения
-  зоны планируемого размещения линейных объектов, подлежащих реконструкции в связи с изменением их местоположения
-  подземных объектов инженерной инфраструктуры
-  ЗАСТРОЙКА
-  существующая

Масштаб 1:2000
район Марфино города Москвы
Останкинский район города Москвы
Лист 11 из 11



УСЛОВНЫЕ ОБОЗНАЧЕНИЯ

	границы подготовки и проекта планировки территории		ЗАСТРОЙКА
	границы районов города Москвы		сухой ручей
	границы зон планируемого размещения линейных объектов		
ЗОНЫ ПЛАНИРУЕМОГО РАЗМЕЩЕНИЯ			
	объекты инженерной сети		
	номер зоны планируемого размещения линейных объектов или зоны планируемого размещения линейных объектов, подлежащих реконструкции в связи с изменением их местоположения		
	номер характерной точки границы зон планируемого размещения линейных объектов и зон планируемого размещения линейных объектов, подлежащих реконструкции в связи с изменением их местоположения		