

Сообщение о планируемом изъятии для государственных нужд объектов недвижимого имущества, расположенных в границах зон планируемого размещения линейных объектов на территории, прилегающей к Московским центральным диаметрам: МЦД-1 «Одинцово-Лобня», участок от МКАД до границ города Москвы.

Цель изъятия для государственных нужд объектов недвижимого имущества – освобождение территорий планируемого размещения линейных объектов на территории, прилегающей к Московским центральным диаметрам: МЦД-1 «Одинцово-Лобня», участок от МКАД до границ города Москвы.

Границы зон планируемого размещения линейных объектов на территории, прилегающей к Московским центральным диаметрам: МЦД-1 «Одинцово-Лобня», участок от МКАД до границ города Москвы, утверждены постановлением Правительства Москвы от 28.09.2021 № 1501-ПП.

Изъятие и предоставление компенсации за изымаемые объекты недвижимого имущества будут происходить в рамках действующего законодательства в соответствии со статьями 49, 56.5, 56.8 Земельного кодекса Российской Федерации, статьями 279 и 281 Гражданского кодекса Российской Федерации, статьями 9-11 и 28 Федерального закона от 05.04.2013 № 43-ФЗ «Об особенностях регулирования отдельных правоотношений в связи с присоединением к субъекту Российской Федерации – городу федерального значения Москве территорий и о внесении изменений в отдельные законодательные акты Российской Федерации».

Границы зон планируемого размещения вышеуказанного объекта прилегают.

Заинтересованные лица могут получить информацию о предполагаемом изъятии земельных участков и (или) иных объектов недвижимого имущества для государственных нужд по телефону:

8 (495) 957-75-00 доб. 55-165, 55-381, 21-423.

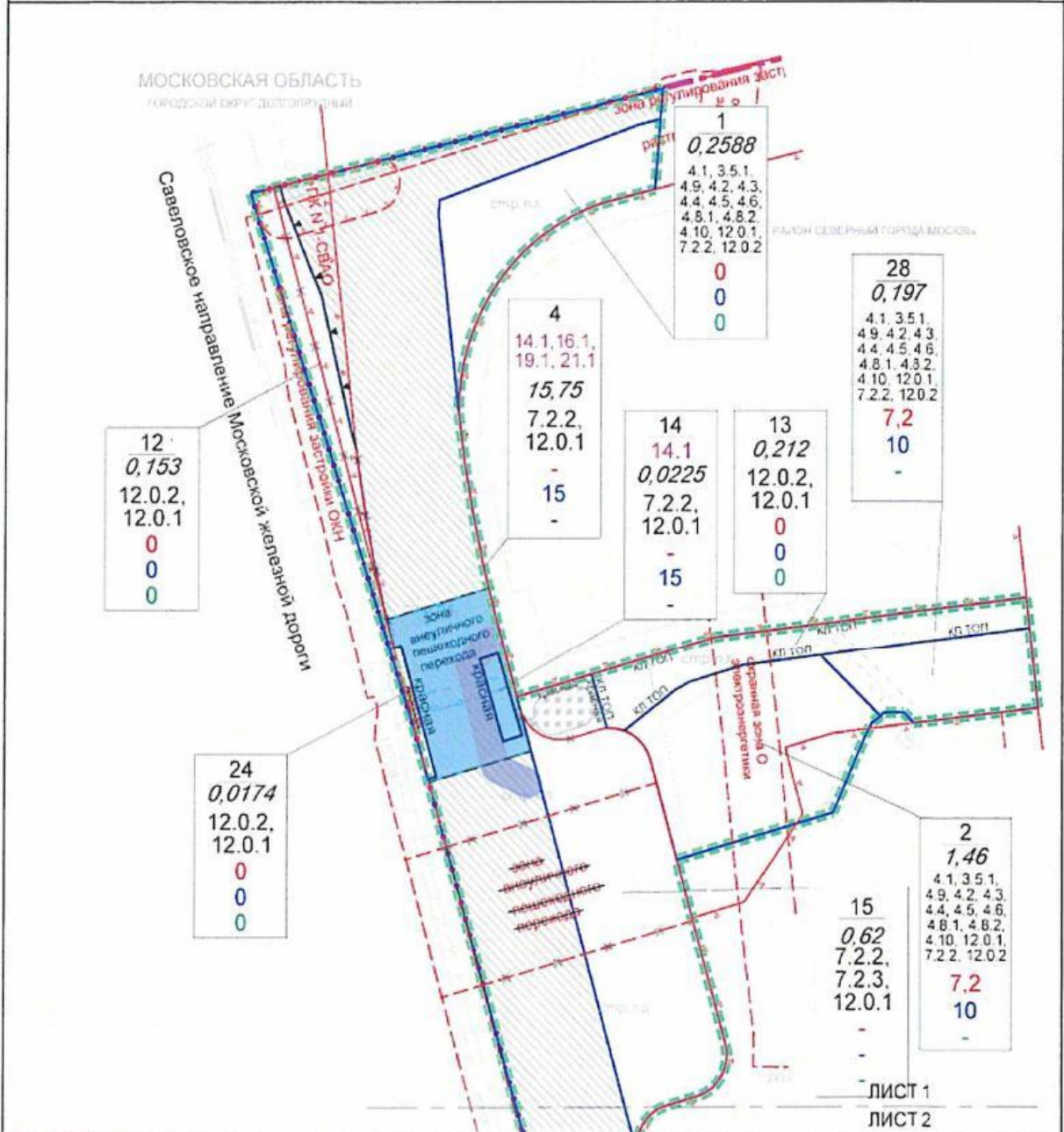
Правообладатели подлежащих изъятию объектов недвижимого имущества, права которых не зарегистрированы, могут подать заявления об учете прав на объекты недвижимого имущества с приложением копий документов, подтверждающих права на указанные объекты недвижимого имущества. Такие заявления могут быть направлены заказным письмом с уведомлением о вручении в Департамент городского имущества города Москвы на имя заместителя руководителя Прусакову Наталию Васильевну по адресу: 125993, г. Москва, 1-й Красногвардейский проезд, д. 21, стр. 1.

План "Функционально-планировочная организация территории".
План "Границы зон планируемого размещения объектов"

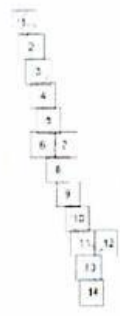
Масштаб 1:2000

район Северный города Москвы

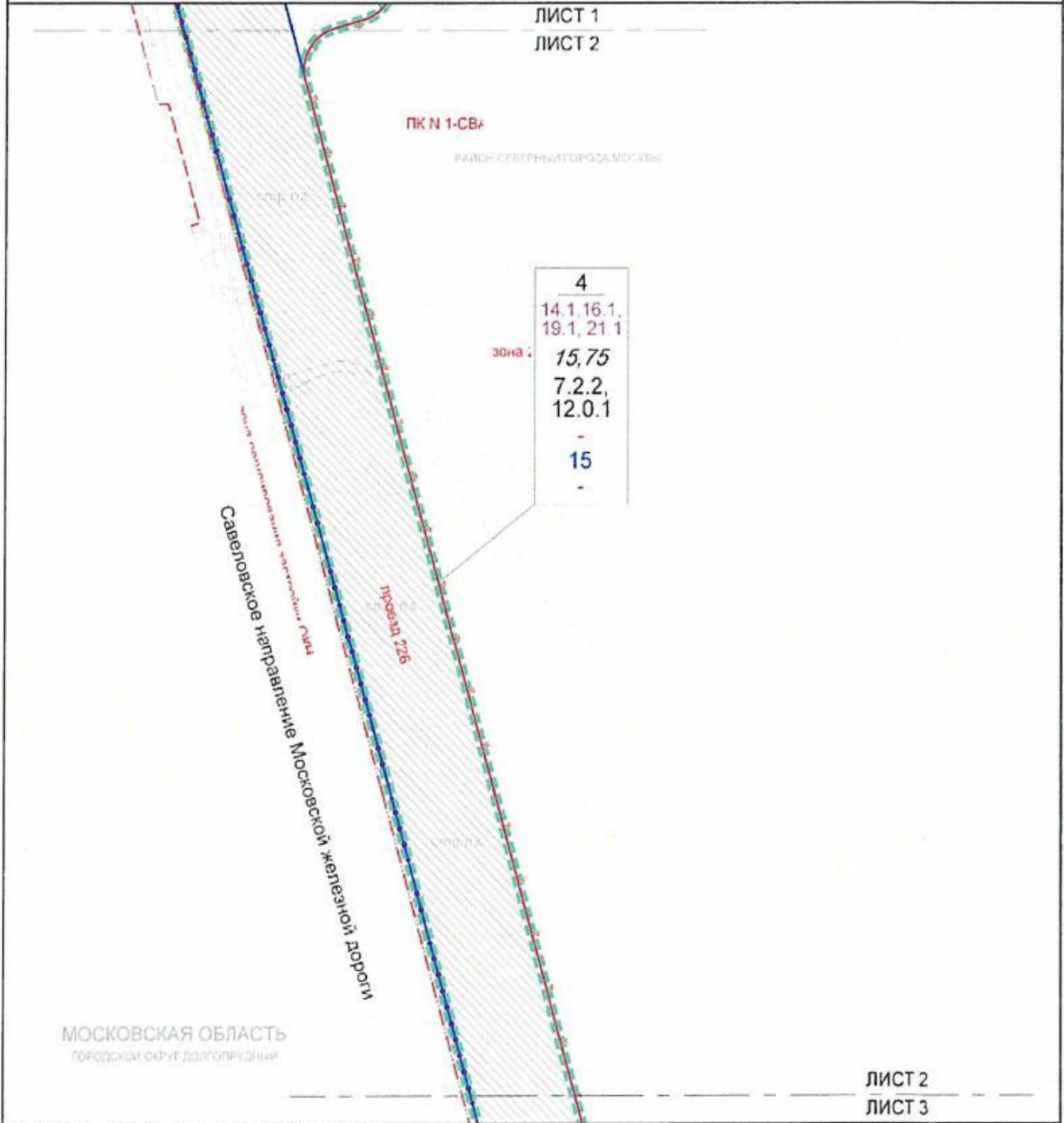
Лист 1 из 14



УСЛОВНЫЕ ОБОЗНАЧЕНИЯ	
ГРАНИЦЫ:	
подготовка проекта планировки территории	границы охраняемых зон объектов электроэнергетики
граница города Москвы	границы объектов природного комплекса города Москвы
участковая территория	красные линии улично-дорожной сети
зон планируемого размещения объектов	границы зон пешеходных переходов
ЛИНИИ ГРАДОСТРОИТЕЛЬНОГО РЕГУЛИРОВАНИЯ:	АСФАЛЬТОВАЯ ШАХМАТКА:
красные линии улично-дорожной сети	границы объектов природного комплекса города Москвы
границы зоны 1 класса санитарной охраны источников питьевого и хозяйственно-бытового водоснабжения	красные линии, обозначающие границы территории общего пользования
границы объектов природного комплекса города Москвы	ЗОНЫ ПЛАНИРУЕМОГО РАЗМЕЩЕНИЯ:
границы объектов культурного наследия	асфальтовые пешеходных переходов
границы зон регулирования застройки и количественных параметров объектов культурного наследия	объекты инженерной инфраструктуры
	объекты улично-дорожной сети
	ПАРАМЕТРЫ ЗОН ПЛАНИРУЕМОГО РАЗМЕЩЕНИЯ ОБЪЕКТОВ КАПИТАЛЬНОГО СТРОИТЕЛЬСТВА:
	14 номер участка территории (зоны)
	14.1 номер объекта капитального строительства
	0,0225 площадь участка территории (зоны) (по кадастру планируемого использования земельного участка и объектов капитального строительства)
	12.0.1 предельная высота застройки и объемный процент застройки в границах земельного участка (тыс. кв. м/га)
	- предельная высота здания, строения, сооружения (м)
	- максимальный процент застройки в границах земельного участка (тыс. кв. м/га)
	ЗАСТРОЙКА:
	существующая



ЛИСТ 1
ЛИСТ 2

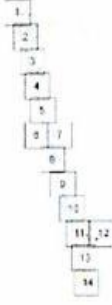


4
14.1, 16.1,
19.1, 21.1
зона :
15,75
7.2.2,
12.0.1
-
15
-

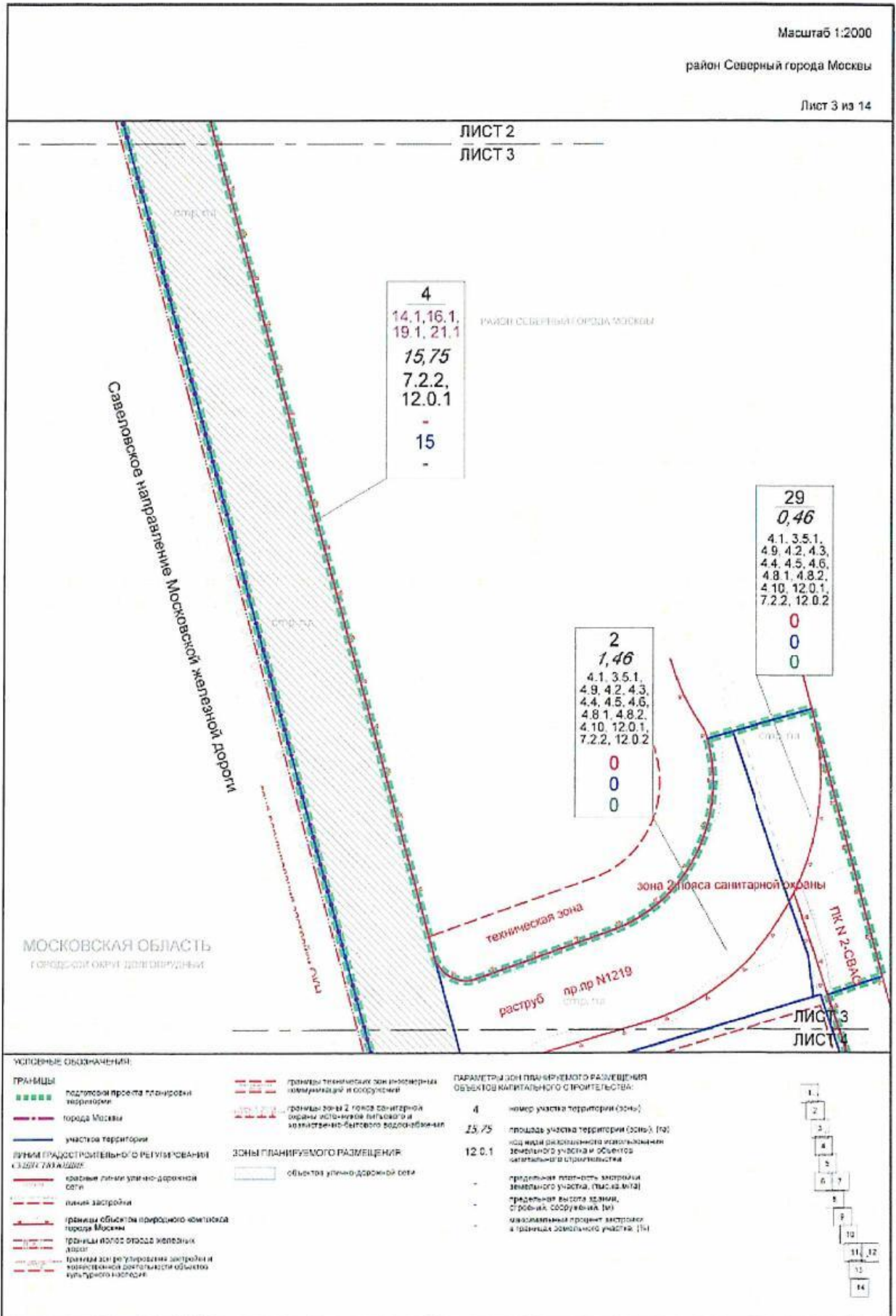
- УСЛОВНЫЕ ОБОЗНАЧЕНИЯ**
- ГРАНИЦЫ**
- подземный троник планировки территории
 - города Москвы
 - участка территории
- Линии градостроительного регулирования (УДЗСР, ЗРЗ, ЗОС)**
- красная линия участно-дворовой сети
 - границы зон регулирования застройки и хозяйственной деятельности объектов культурного наследия
 - границы объектов природного комплекса города Москвы
 - граница полос отвода железных дорог
- ЗОНЫ ПЛАНИРУЕМОГО РАЗМЕЩЕНИЯ**
- объектов участно-дворовой сети

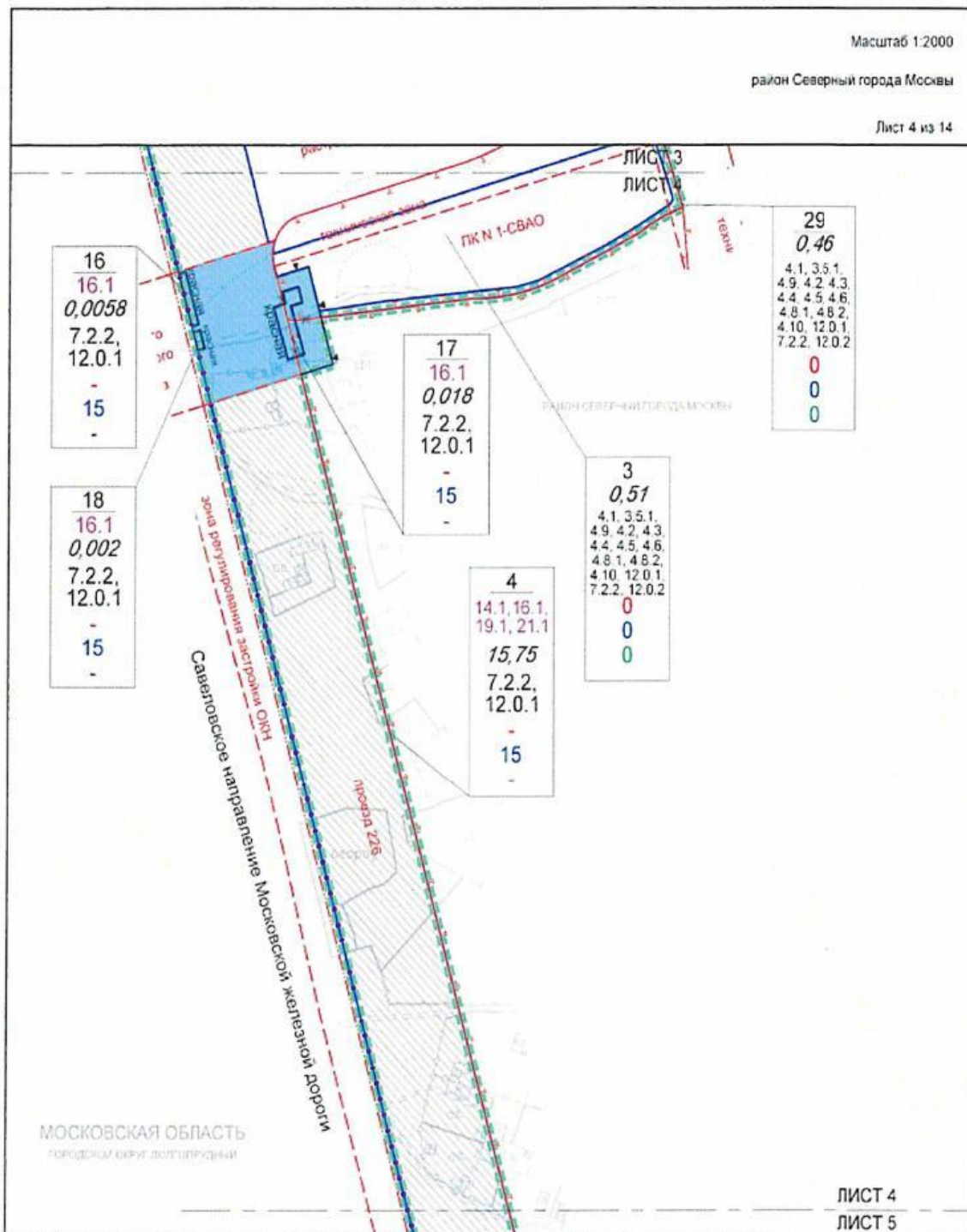
ПАРАМЕТРЫ ЗОН ПЛАНИРУЕМОГО РАЗМЕЩЕНИЯ ОБЪЕКТОВ КАПИТАЛЬНОГО СТРОИТЕЛЬСТВА

4	номер участка территории (зоны)
15,75	площадь участка территории (зоны) (ка)
12.0.1	код вида разрешенного использования земельного участка и объектов капитального строительства
-	предельная плотность застройки земельного участка (числитель)
-	предельная высота зданий, строений, сооружений (ка)
-	максимальный процент застройки в границах земельного участка, (%)



ЛИСТ 2
ЛИСТ 3



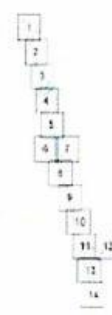


УСЛОВНЫЕ ОБОЗНАЧЕНИЯ

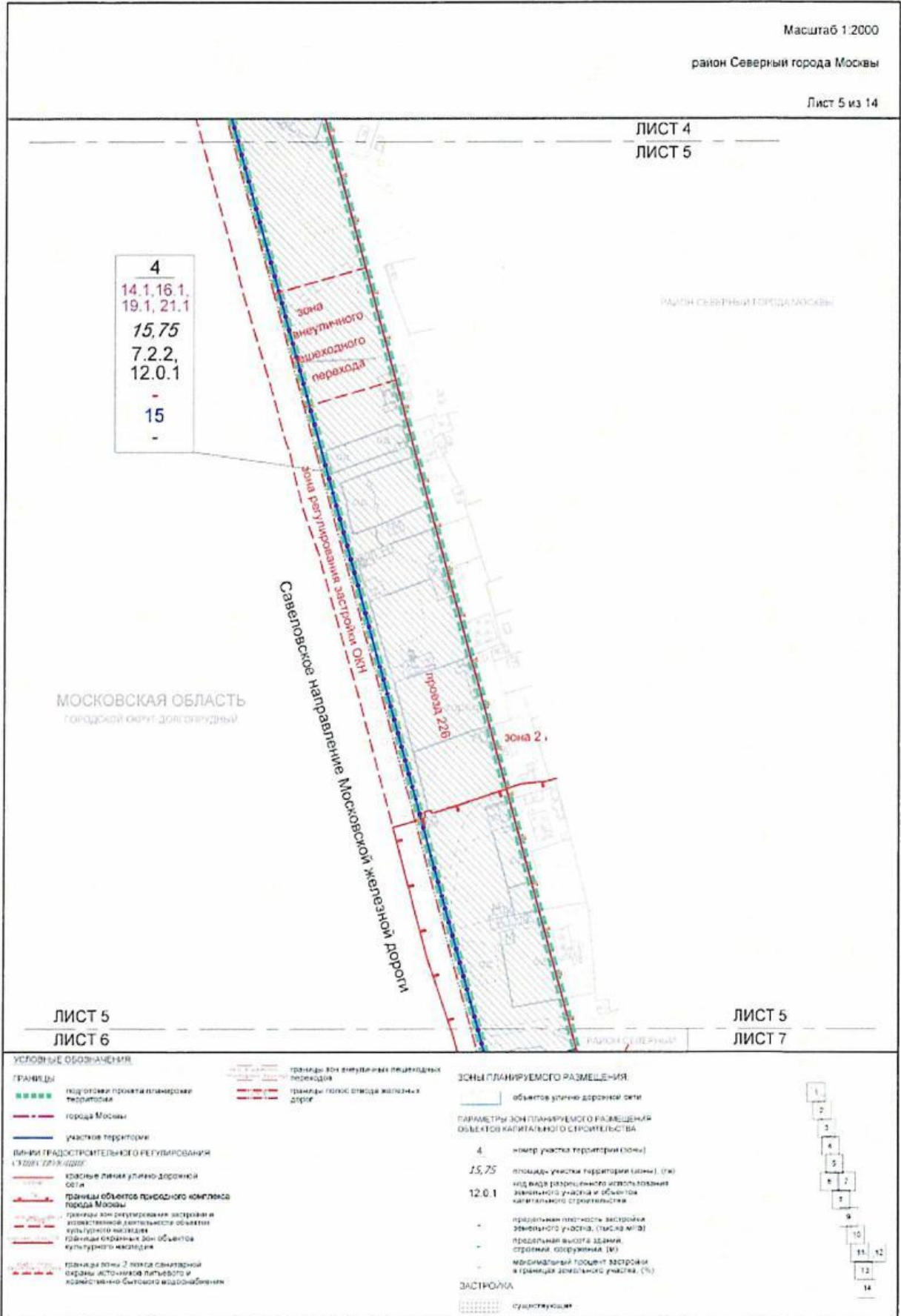
- | | |
|---|---|
| ГРАНИЦЫ | ИЗМЕНЕНИЯ |
| подполоса проекта планировки территории | границы объектов природного комплекса Москвы |
| границы города Москвы | красная линия улично-дорожной сети |
| участки территории | красная линия улично-дорожной сети |
| зона планируемого размещения объектов | границы объектов природного комплекса города Москвы |
| ЛИНИИ ПЛАНИРУЕМОГО РЕГУЛИРОВАНИЯ | границы зон инженерных линейных объектов |
| С/ЗОН УЛЬТРАШИД | границы объектов градостроительного комплекса города Москвы |
| красная линия улично-дорожной сети | границы полос отвода жилых домов |
| границы объектов градостроительного комплекса города Москвы | границы зон рекультивации, застройки и хозяйственной деятельности объектов культурного наследия |
| границы объектов градостроительного комплекса города Москвы | границы планировочных зон инженерной коммуникации и сооружений |
| границы зон инженерных линейных объектов | границы зон инженерных линейных объектов |

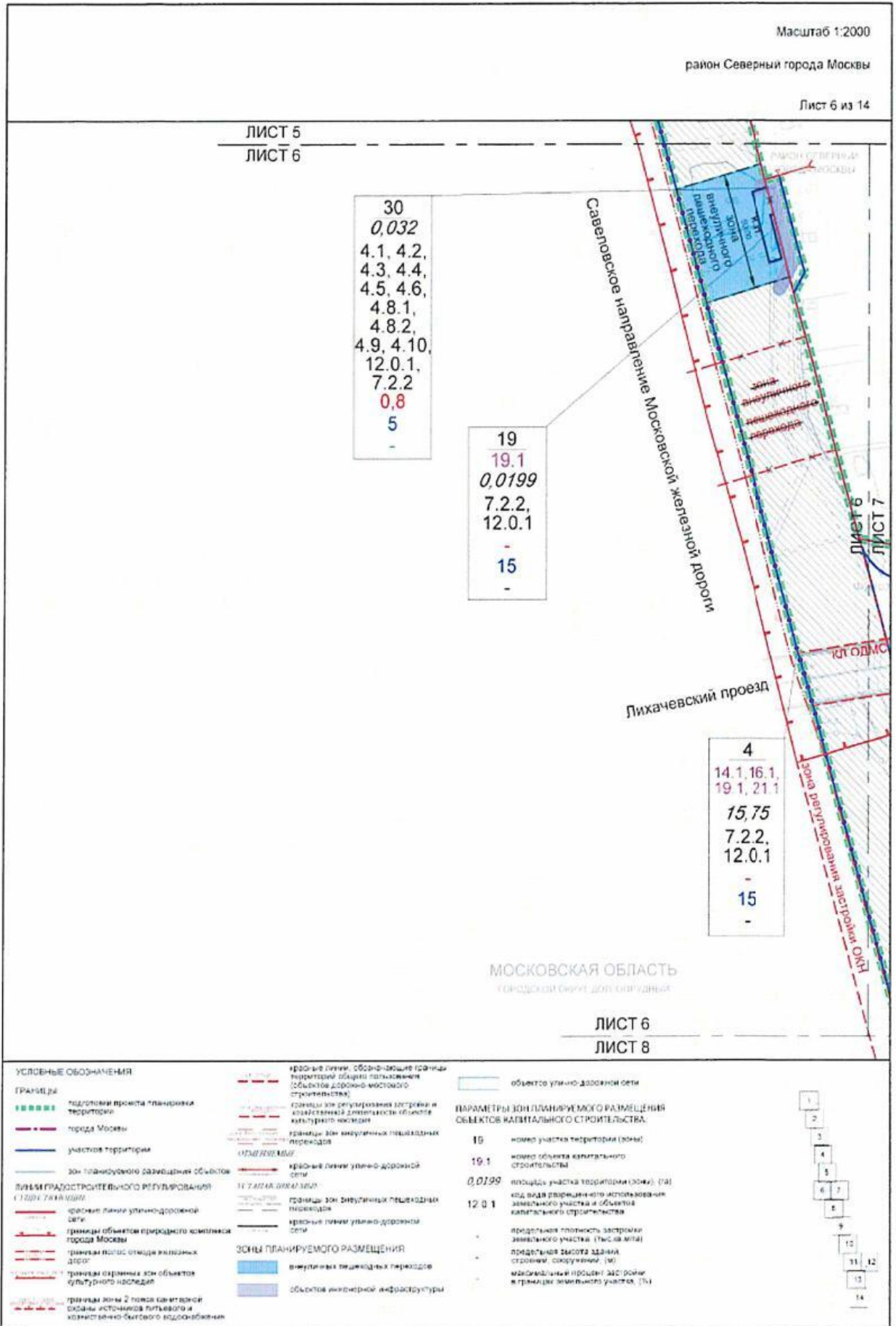
ПАРАМЕТРЫ ЗОН ПЛАНИРУЕМОГО РАЗМЕЩЕНИЯ ОБЪЕКТОВ КАПИТАЛЬНОГО СТРОИТЕЛЬСТВА

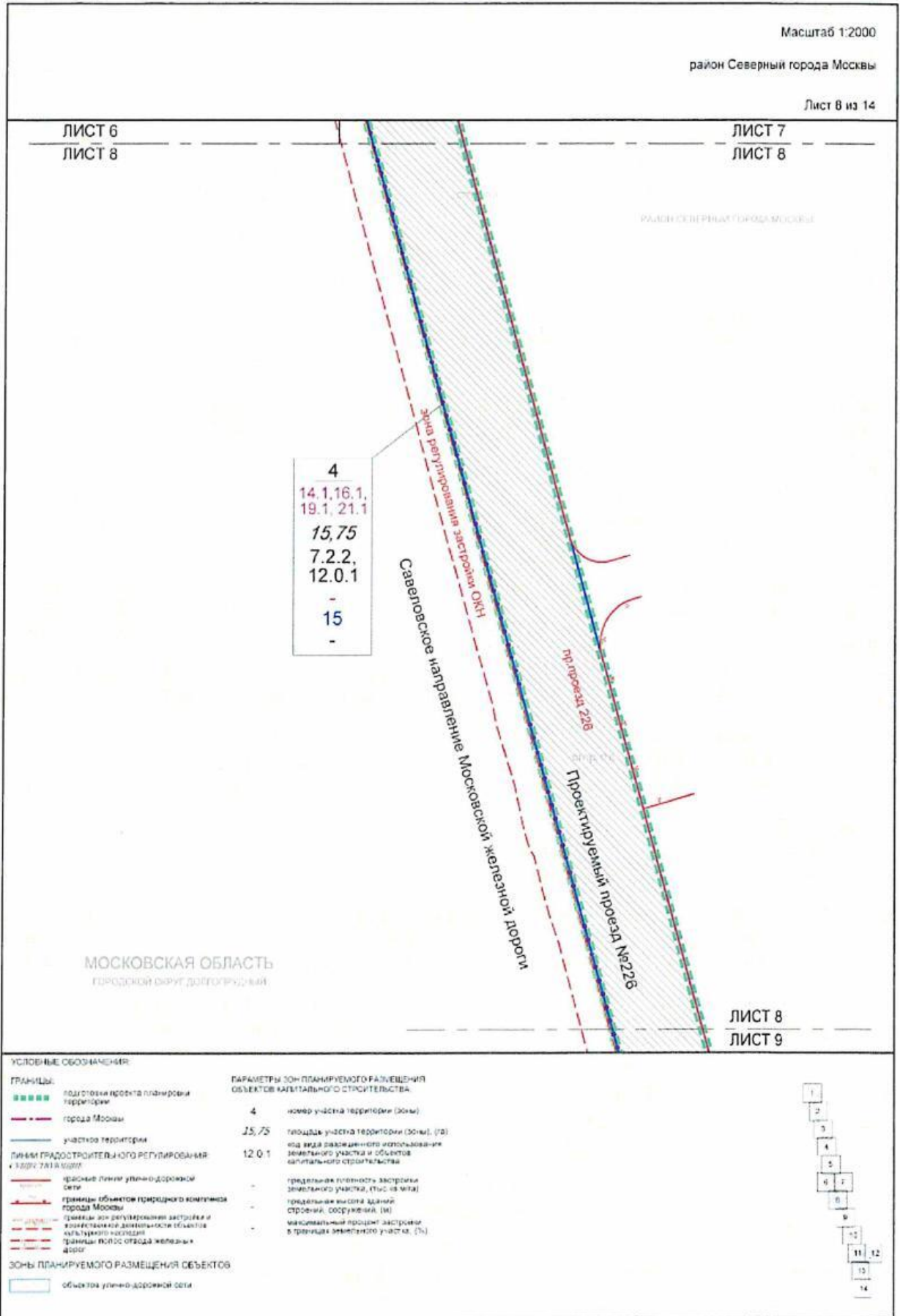
- | | |
|---------------|--|
| 17 | номер участка территории (зона) |
| 17.1 | номер объекта капитального строительства |
| 0,018 | площадь участка территории (зона) (га) |
| 12.0.1 | код вида разрешенного использования земельного участка и объектов капитального строительства |
| - | предельная плотность застройки земельного участка (п/кв.м/га) |
| - | предельная высота здания, строений, сооружений (м) |
| - | максимальный процент застройки в границах земельного участка (г) |

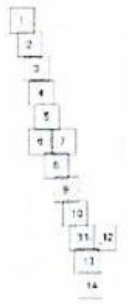
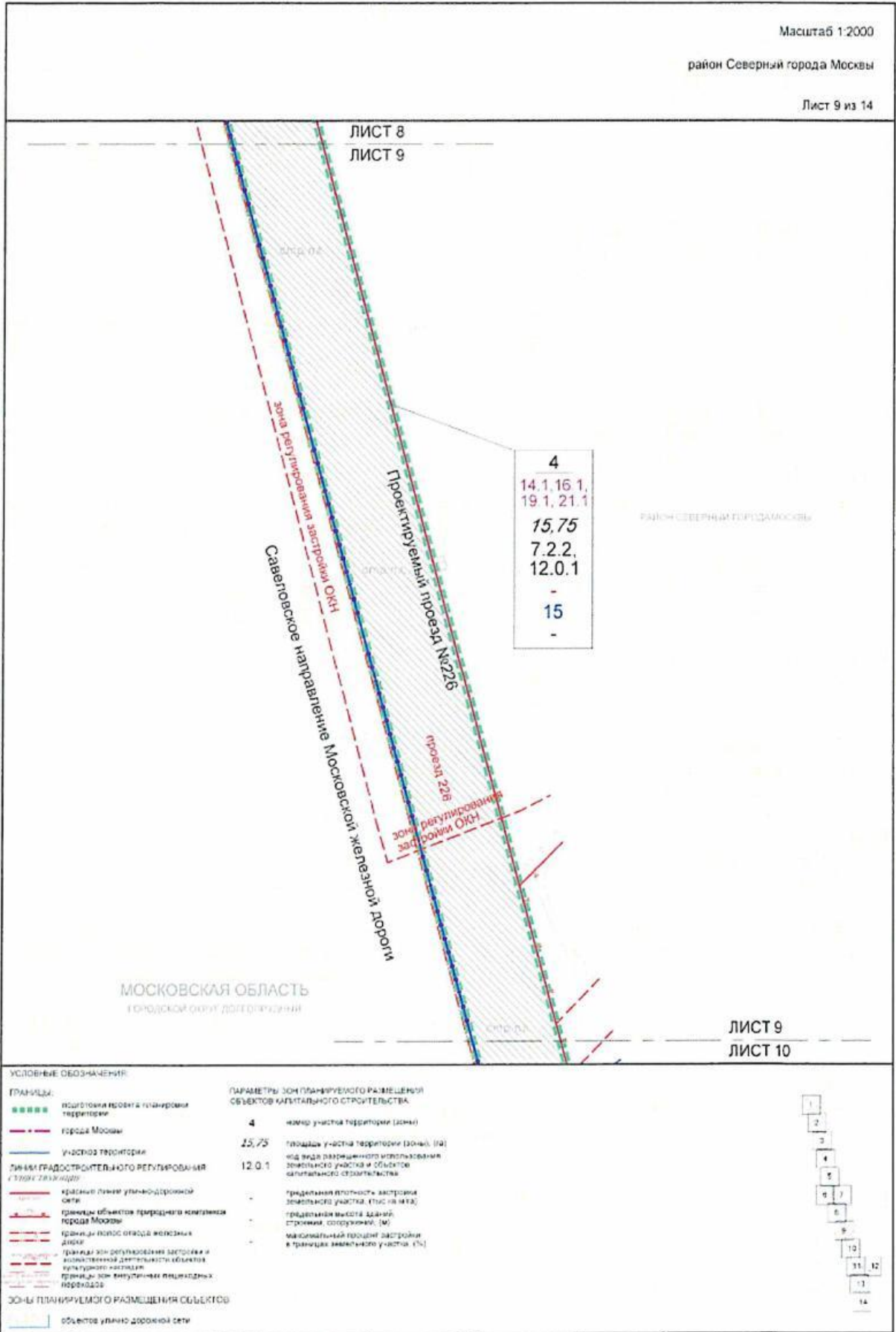


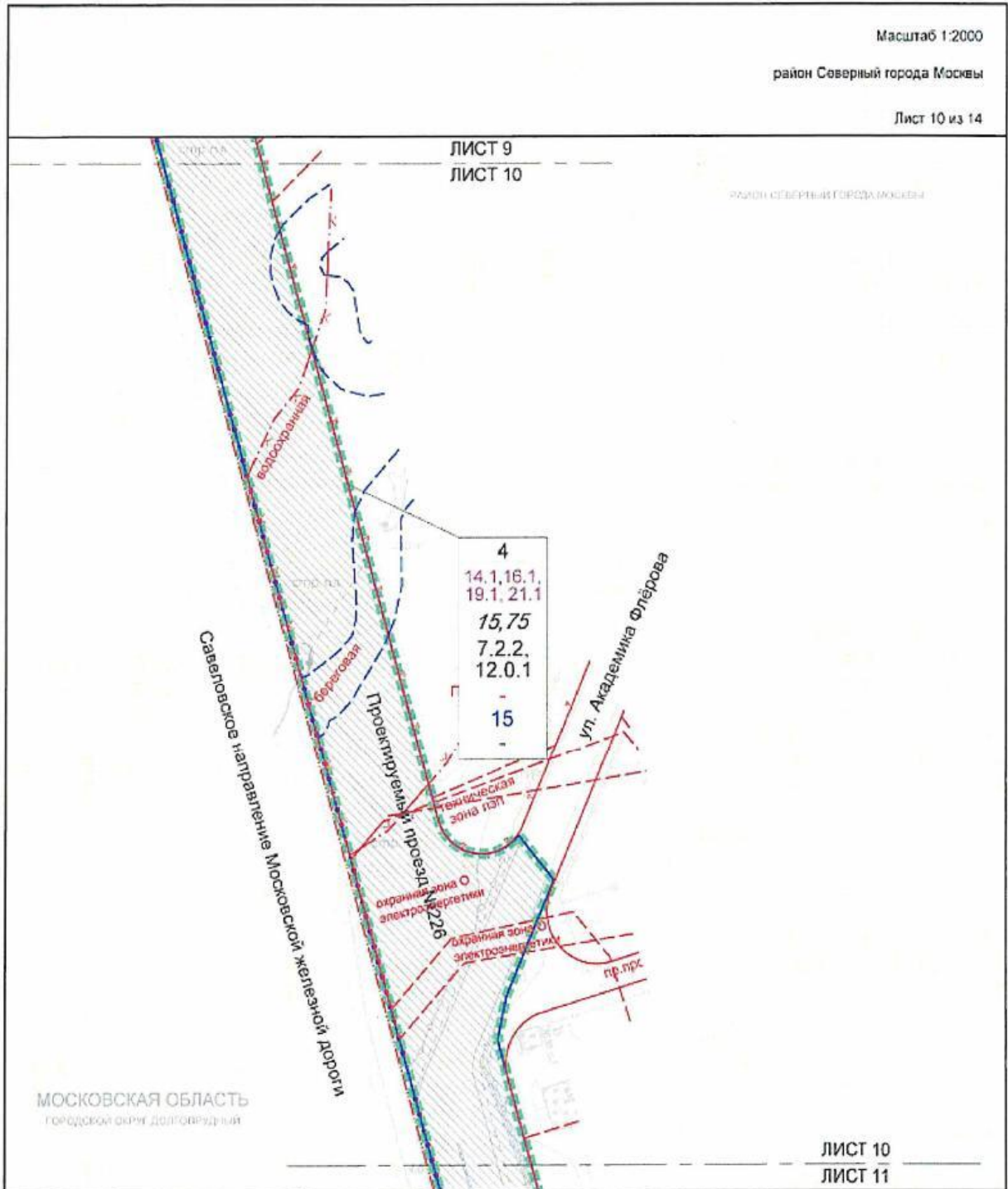
ЛИСТ 4
ЛИСТ 5











МОСКОВСКАЯ ОБЛАСТЬ
Городской округ Долгопрудный

ЛИСТ 10
ЛИСТ 11

УСЛОВНЫЕ ОБОЗНАЧЕНИЯ:

- ГРАНИЦЫ**
- подготовка проекта планировки территории
 - города Москвы
 - участков территории
- ГРАНИЦЫ ГРАДОСТРОИТЕЛЬНОГО РЕГУЛИРОВАНИЯ (СТРОИТЕЛЬНЫЕ)**
- красные линии улиц и дорожной сети
 - границы объектов природного комплекса города Москвы
 - границы технических зон инженерных коммуникаций и сооружений
 - границы полос отвода железных дорог
 - границы прибрежных защитных полос
 - границы водоохранных (рыбоохранных) зон

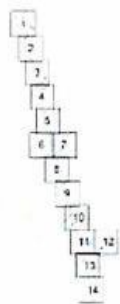
- границы Серыхых полос
- границы зоны 2 метров санитарной охраны источников питьевого и хозяйственно-бытового водоснабжения
- границы охраняемых зон объектов электроэнергетики

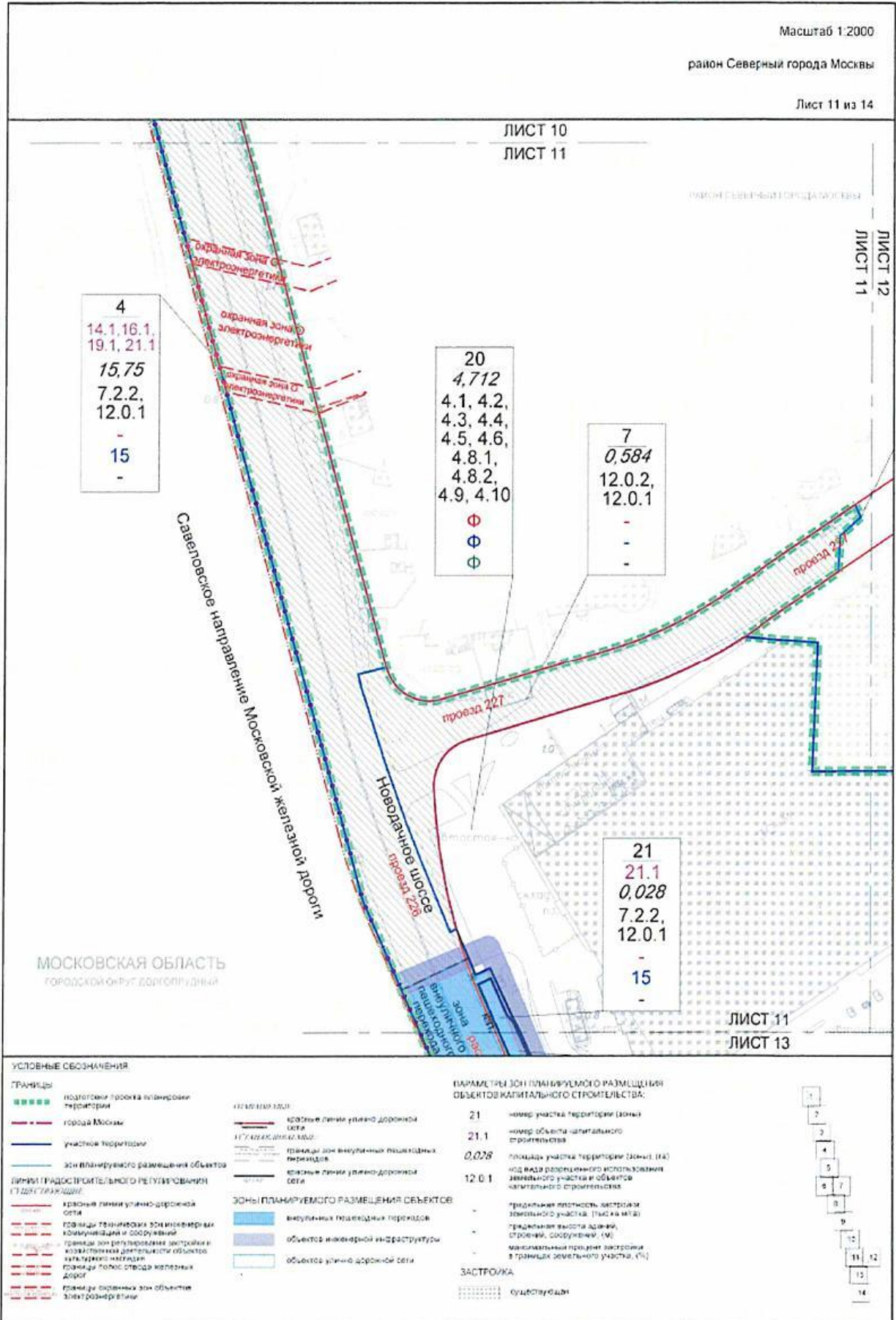
ЗОНЫ ПЛАНИРУЕМОГО РАЗМЕЩЕНИЯ ОБЪЕКТОВ

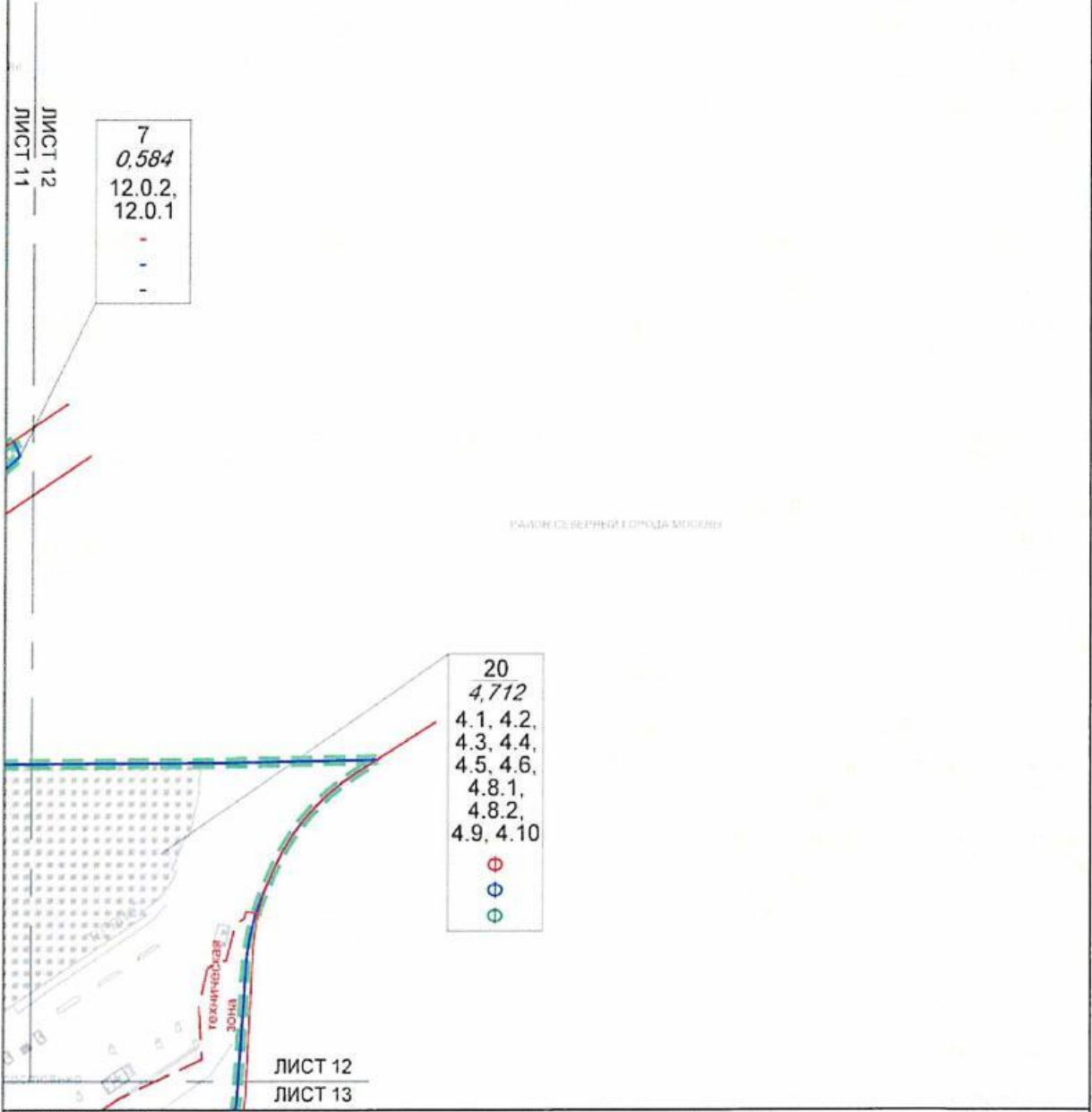
- объекты улично-дорожной сети

ПАРАМЕТРЫ ЗОН ПЛАНИРУЕМОГО РАЗМЕЩЕНИЯ ОБЪЕКТОВ КАПИТАЛЬНОГО СТРОИТЕЛЬСТВА:

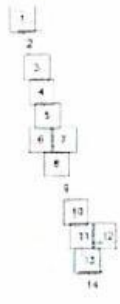
4	номер участка территории (ЗОНы)
15,75	площадь участка территории (ЗОНы) (10) под видом разрешенного использования земельного участка и объектов капитального строительства
12.0.1	предельная высота застройки земельного участка, (тысяч м/м)
-	предельная высота дачной застройки, сооружений, (м)
-	максимальный процент застройки в границах земельного участка, (%)





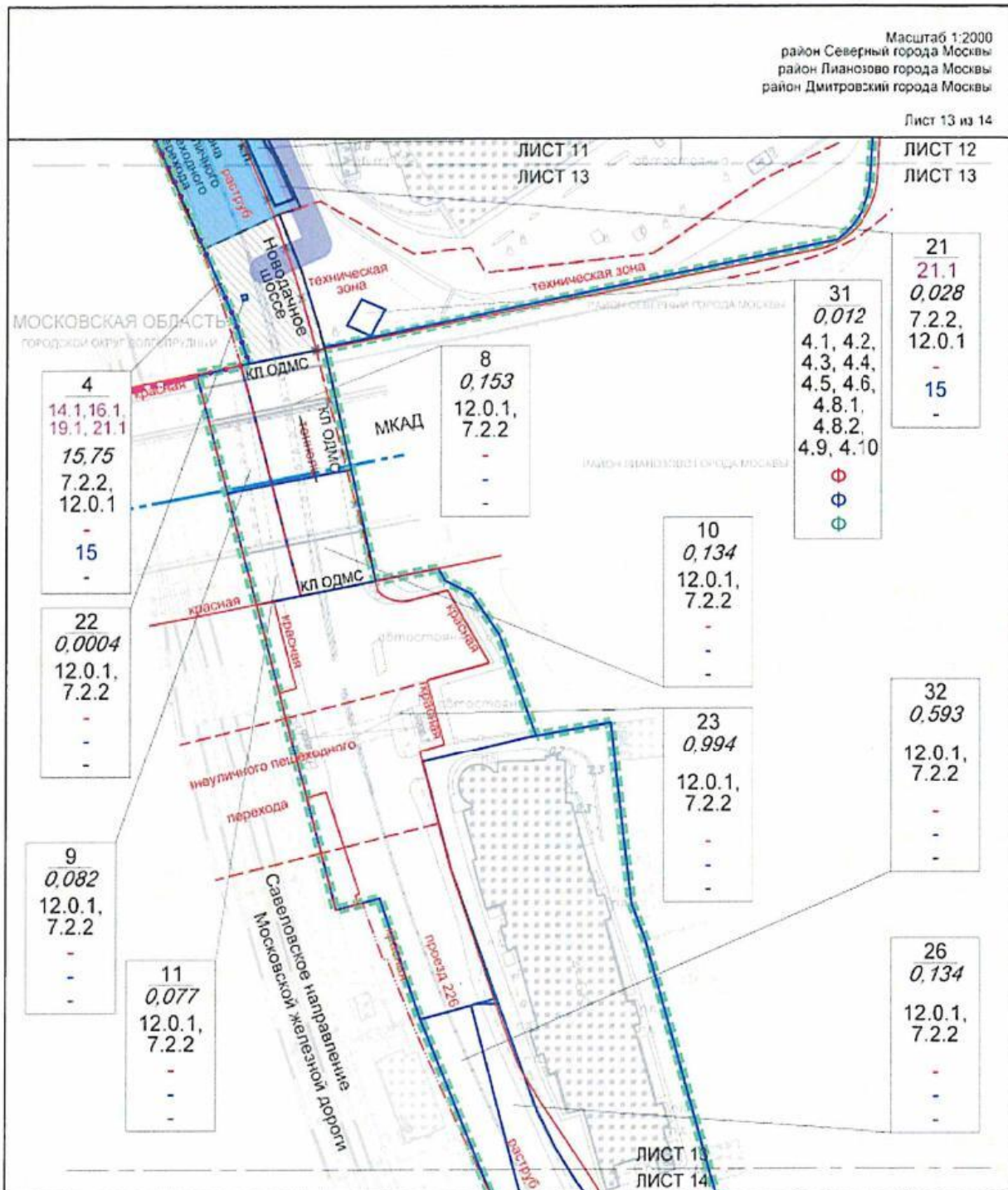


УСЛОВНЫЕ ОБОЗНАЧЕНИЯ		ПАРАМЕТРЫ ЗОН ПЛАНИРУЕМОГО РАЗМЕЩЕНИЯ ОБЪЕКТОВ КАПИТАЛЬНОГО СТРОИТЕЛЬСТВА	
границы проекта планировки территории	границы береговых полос	4	номер участка территории (зоны)
границы города Москвы	границы зоны 2 пояса санитарной охраны источников питьевого и хозяйственно-бытового водоснабжения	15, 75	площадь участка территории (зоны) (га)
участки территории	границы охраняемых зон объектов электроэнергетики	12 0 1	код вида разрешенного использования земельного участка и объектов капитального строительства
Линии градостроительного регулирования <i>содержимости</i>	Зоны планируемого размещения объектов	-	предельная высота застройки земельного участка, (тысяч м/а)
красные линии улиц и дорожной сети	объекты улично-дорожной сети	-	предельная высота зданий, строений, сооружений (м)
границы объектов природного комплекса города Москвы	объекты улично-дорожной сети	-	максимальный процент застройки в границах земельного участка, (%)
границы технических зон инженерных коммуникаций и сооружений			
границы полос отвода железных дорог			
границы прибрежных защитных полос			
границы водозащитных (рыболовных) зон			



Масштаб 1:2000
район Северный города Москвы
район Лианозово города Москвы
район Дмитровский города Москвы

Лист 13 из 14



УСЛОВНЫЕ ОБОЗНАЧЕНИЯ

ГРАНИЦЫ

- подготовил проект планировки территории
- города Москвы
- районы и поселения города Москвы
- участков территории
- зона планируемого размещения объектов

Линии градостроительного регулирования (УТВЕРЖДЕНО)

- красные линии улиц и дорог
- границы технической зоны инженерных коммуникаций и сооружений
- границы полос отвода железных дорог
- красные линии, обозначающие границы территории общего пользования объектов дорожно-мостового строительства
- границы объектов природного наследия города Москвы

ТЕХНИЧЕСКАЯ ЗОНА

- красные линии улиц и дорог
- красные линии, обозначающие границы территории общего пользования объектов дорожно-мостового строительства
- красные линии, обозначающие границы объектов природного наследия города Москвы

ЗОНА ТЕХНИЧЕСКОГО РЕГУЛИРОВАНИЯ

- красные линии улиц и дорог
- красные линии, обозначающие границы территории общего пользования объектов дорожно-мостового строительства
- красные линии, обозначающие границы объектов природного наследия города Москвы

Зоны планируемого размещения объектов

- вспомогательных пешеходных переходов
- объектов инженерной инфраструктуры

ПАРАМЕТРЫ ЗОН ПЛАНИРУЕМОГО РАЗМЕЩЕНИЯ ОБЪЕКТОВ КАПИТАЛЬНОГО СТРОИТЕЛЬСТВА

21	номер участка территории (зоны)
21.1	номер объекта капитального строительства
0,028	площадь участка территории (зоны) (га) код вида разрешенного использования земельного участка и объектов капитального строительства
12.0.1	предельная плотность застройки земельного участка (тыс кв м/га)
-	предельная высота зданий, сооружений (м)
-	максимальный процент застройки в границах земельного участка, (%)

ЗАСТРОЙКА

- объекты инженерной инфраструктуры
- будущее состояние

