

Сообщение о возможном установлении публичных сервитутов для размещения сетей электроснабжения, сетей связи, канализационных сетей и сетей водоотведения

1.	Наименование уполномоченного органа, которым рассматривается ходатайство об установлении публичного сервитута	Департамент городского имущества города Москвы
2.	Цель установления публичного сервитута	Для размещения сетей электроснабжения, сетей связи, канализационных сетей и сетей водоотведения
3.	Адрес или иное описание местоположения земельного участка (участков), в отношении которого испрашивается публичный сервитут	Земельные участки расположены в границах территории квартала 77:02:0024004 (СВАО)
4.	Адрес, по которому заинтересованные лица могут ознакомиться с поступившим ходатайством об установлении публичного сервитута и прилагаемым к нему описанием местоположения границ публичного сервитута, подать заявление об учете прав на земельные участки, а также срок подачи указанных заявлений, время приема заинтересованных лиц для ознакомления с поступившим ходатайством об установлении публичного сервитута	Заинтересованные лица могут ознакомиться с поступившим ходатайством об установлении публичных сервитутов и прилагаемым к ним описанием местоположения границ публичного сервитута в службе «Одного окна» Департамента городского имущества города Москвы по адресу: г. Москва, 1-й Красногвардейский пр., д. 21, стр. 1. Приёмное время: среда (8.00-17.00). Правообладатели земельных участков, в отношении которых испрашивается публичный сервитут, если их права не зарегистрированы в Едином государственном реестре недвижимости, могут подать заявления в Управление Росреестра по Москве об учете их прав (обременения прав) на земельные участки с приложением копий документов, подтверждающих эти права (обременения прав), в течение 30 дней со дня опубликования данного сообщения
5.	Официальные сайты в информационно-телекоммуникационной сети «Интернет», на которых размещается сообщение о поступившем ходатайстве об установлении публичного сервитута	https://www.mos.ru/dgi/
6.	Реквизиты решений об утверждении документа территориального планирования, документации по планировке территории, программ комплексного развития систем коммунальной инфраструктуры поселения, городского округа, а также информацию об инвестиционной программе субъекта естественных монополий, организации коммунального комплекса, указанных в ходатайстве об установлении публичного сервитута	Распоряжение Федерального агентства железнодорожного транспорта от 21.01.2020 № ВЧ-13-р «Об утверждении документации по планировке территории (проект планировки территории и проект межевания территории) для объекта: «Организация пригородного-городского пассажирского железнодорожного движения на участке Подольск-Нахабино (МЦД-2 «Подольск-Нахабино»). 1 этап «Реконструкция пассажирской инфраструктуры на остановочных пунктах и станциях Рижского направления Московской железной дороги. «Строительство остановочного пункта Марьяна Роцца». 1 этап организации движения. 10 этап».
7.	Официальные сайты в информационно-телекоммуникационной сети «Интернет», на которых размещены утвержденные документы территориального планирования, документация по планировке территории, программа комплексного развития систем коммунальной инфраструктуры поселения, городского округа, инвестиционная программа субъекта естественных монополий, организации коммунального комплекса, указанных в ходатайстве об установлении публичного сервитута	https://www.mos.ru/dgi/

Ходатайство об установлении публичного сервитута		
1	Департамент городского имущества города Москвы (наименование органа, принимающего решение об установлении публичного сервитута)	
2	Сведения о лице, представившем ходатайство об установлении публичного сервитута (далее – заявитель)	
2.1	Полное наименование	Открытое акционерное общество «Российские железные дороги»
2.2	Сокращенное наименование	ОАО «РЖД»
2.3	Организационно-правовая форма	Открытое акционерное общество
2.4	Почтовый адрес (индекс, субъект Российской Федерации, населенный пункт, улица, дом)	107174, г. Москва, ул. Новая Басманная, д. 2
2.5	Фактический адрес (индекс, субъект Российской Федерации, населенный пункт, улица, дом)	107078, г. Москва, ул. Маши Порываевой, д. 34
2.6	Адрес электронной почты	mgz-dkrs@mail.ru
2.7	ОГРН	1037739877295
2.8	ИНН	7708503727
3	Сведения о представителе заявителя	
3.1	Фамилия	Ульянова
	Имя	Анна
	Отчество	Владимировна
3.2	Адрес электронной почты	fok1201@gmail.com
3.3	Телефон	8 903 120 99 63
3.4	Наименование и реквизиты документа, подтверждающего полномочия представителя заявителя	Доверенность от 17.03.2021 г. № ДКРС-90/Д
4	Прошу установить публичный сервитут в отношении земель и (или) земельного (ых) участка (ов) в целях (указываются цели, предусмотренные статьей 39.37 Земельного кодекса Российской Федерации или статьей 3.6 Федерального закона от 25 октября 2001 г. № 137-ФЗ «О введении в действие Земельного кодекса Российской Федерации»): размещения сетей электроснабжения, сетей связи и канализационных сетей.	



5	Испрашиваемый срок публичного сервитута: <u>10 лет.</u>	
6	Срок, в течение которого в соответствии с расчетом Заявителя использование земельного участка (его части) и (или) расположенного на нем объекта недвижимости в соответствии с их разрешенным использованием будет в соответствии с пп. 4 п. 1 ст. 39.41 Земельного кодекса Российской Федерации невозможно или существенно затруднено (при возникновении таких обстоятельств) <u>Не более 12 месяцев</u>	
7	<p>Обоснование необходимости установления публичного сервитута:</p> <p>Использование земельных участков для целей, указанных в пункте 4 Ходатайства, необходимо для реализации проекта «Организация пригородно-городского пассажирского железнодорожного движения на участке Подольск-Нахабино (МЦД-2 «Подольск-Нахабино»). 1 этап» «Реконструкция пассажирской инфраструктуры на остановочных пунктах и станциях Рижского направления Московской железной дороги. «Строительство остановочного пункта Марьино Роцца». 1 этап организации движения. 10 этап», в соответствии со:</p> <ul style="list-style-type: none"> - Схемой территориального планирования Российской Федерации в области федерального транспорта (железнодорожного, воздушного, морского, внутреннего водного транспорта) и автомобильных дорог федерального значения, утвержденной распоряжением Правительства Российской Федерации от 19.03.2013 г. № 384-р; - Документацией по планировке территории, утвержденной Распоряжением Федерального агентства железнодорожного транспорта от 21.01.2020 г. № ВЧ-13-р. <p>ОАО «РЖД» является организацией, уполномоченной на обращение с ходатайством об установлении публичного сервитута в соответствии с пунктом 1 ст. 39.40 Земельного кодекса Российской Федерации.</p>	
8	Сведения о правообладателе инженерного сооружения, которое переносится в связи с изъятием земельного участка для государственных или муниципальных нужд в случае, если заявитель не является собственником указанного инженерного сооружения (в данном случае указываются сведения в объеме, предусмотренном пунктом 2 настоящей Формы) (заполняется в случае, если ходатайство об установлении публичного сервитута подается с целью установления сервитута в целях реконструкции инженерного сооружения, которое переносится в связи с изъятием такого земельного участка для государственных или муниципальных нужд)	
9	Кадастровые номера земельных участков (при их наличии), в отношении которых испрашивается публичный сервитут и границы которых внесены в Единый государственный реестр	Земельный участок с условным номером «В019.1», площадью 2210 кв. м, расположенный в границах кадастрового квартала 77:02:0024004.

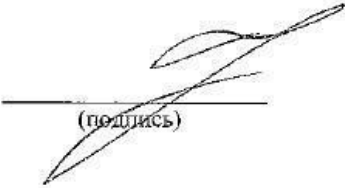


	недвижимости	
10	Вид права, на котором инженерное сооружение принадлежит заявителю (если подано ходатайство об установлении публичного сервитута в целях реконструкции или эксплуатации инженерного сооружения)	
11	Сведения о способах предоставления результатов рассмотрения ходатайства: в виде электронного документа, который направляется уполномоченным органом заявителю посредством электронной почты	ДА (да/нет)
	в виде бумажного документа, который заявитель получает непосредственно при личном обращении или посредством почтового отправления	ДА (да/нет)
12	<p>Документы, прилагаемые к ходатайству:</p> <ol style="list-style-type: none"> Графическое описание местоположения границ публичного сервитута (схема местоположения границ публичного сервитута и перечень координат характерных точек этих границ) в форме электронного документа; XML-схема границ установления публичного сервитута на электронном носителе; Доверенность от 17.03.2021 г. № ДКРС-90/Д на 5 л.; Распоряжение Федерального агентства железнодорожного транспорта от 21.01.2020 г. № ВЧ-13-р на 2 л. 	
13	Подтверждаю согласие на обработку персональных данных (сбор, систематизацию, накопление, хранение, уточнение (обновление, изменение), использование, распространение (в том числе передачу), обезличивание, блокирование, уничтожение персональных данных, а также иных действий, необходимых для обработки персональных данных в соответствии с законодательством Российской Федерации), в том числе в автоматизированном режиме	
14	Подтверждаю, что сведения, указанные в настоящем ходатайстве, на дату представления ходатайства достоверны; документы (копии документов) и содержащиеся в них сведения соответствуют требованиям, установленным статьей 39.41 Земельного кодекса Российской Федерации	
15	Подпись:	Дата
	 (подпись)	А.В. Ульянова (инициалы, фамилия)
		04.10.2021 г.

Ходатайство об установлении публичного сервитута		
1	Департамент городского имущества города Москвы (наименование органа, принимающего решение об установлении публичного сервитута)	
2	Сведения о лице, представившем ходатайство об установлении публичного сервитута (далее – заявитель)	
2.1	Полное наименование	Открытое акционерное общество «Российские железные дороги»
2.2	Сокращенное наименование	ОАО «РЖД»
2.3	Организационно-правовая форма	Открытое акционерное общество
2.4	Почтовый адрес (индекс, субъект Российской Федерации, населенный пункт, улица, дом)	107174, г. Москва, ул. Новая Басманная, д. 2
2.5	Фактический адрес (индекс, субъект Российской Федерации, населенный пункт, улица, дом)	107078, г. Москва, ул. Маши Порываевой, д. 34
2.6	Адрес электронной почты	mgz-dkrs@mail.ru
2.7	ОГРН	1037739877295
2.8	ИНН	7708503727
3	Сведения о представителе заявителя	
3.1	Фамилия	Ульянова
	Имя	Анна
	Отчество	Владимировна
3.2	Адрес электронной почты	fok1201@gmail.com
3.3	Телефон	8 903 120 99 63
3.4	Наименование и реквизиты документа, подтверждающего полномочия представителя заявителя	Доверенность от 17.03.2021 г. № ДКРС-90/Д
4	Прошу установить публичный сервитут в отношении земель и (или) земельного (ых) участка (ов) в целях (указываются цели, предусмотренные статьей 39.37 Земельного кодекса Российской Федерации или статьей 3.6 Федерального закона от 25 октября 2001 г. № 137-ФЗ «О введении в действие Земельного кодекса Российской Федерации»): размещения сетей электроснабжения, сетей связи и сетей водоотведения.	

5	Испрашиваемый срок публичного сервитута: <u>10 лет.</u>	
6	Срок, в течение которого в соответствии с расчетом Заявителя использование земельного участка (его части) и (или) расположенного на нем объекта недвижимости в соответствии с их разрешенным использованием будет в соответствии с пп. 4 п. 1 ст. 39.41 Земельного кодекса Российской Федерации невозможно или существенно затруднено (при возникновении таких обстоятельств) <u>Не более 12 месяцев</u>	
7	<p>Обоснование необходимости установления публичного сервитута:</p> <p>Использование земельных участков для целей, указанных в пункте 4 Ходатайства, необходимо для реализации проекта «Организация пригородно-городского пассажирского железнодорожного движения на участке Подольск-Нахабино (МЦД-2 «Подольск-Нахабино»). 1 этап» «Реконструкция пассажирской инфраструктуры на остановочных пунктах и станциях Рижского направления Московской железной дороги. «Строительство остановочного пункта Марьино Роша». 1 этап организации движения. 10 этап», в соответствии со:</p> <ul style="list-style-type: none"> - Схемой территориального планирования Российской Федерации в области федерального транспорта (железнодорожного, воздушного, морского, внутреннего водного транспорта) и автомобильных дорог федерального значения, утвержденной распоряжением Правительства Российской Федерации от 19.03.2013 г. № 384-р; - Документацией по планировке территории, утвержденной Распоряжением Федерального агентства железнодорожного транспорта от 21.01.2020 г. № ВЧ-13-р. <p>ОАО «РЖД» является организацией, уполномоченной на обращение с ходатайством об установлении публичного сервитута в соответствии с пунктом 1 ст. 39.40 Земельного кодекса Российской Федерации.</p>	
8	Сведения о правообладателе инженерного сооружения, которое переносится в связи с изъятием земельного участка для государственных или муниципальных нужд в случае, если заявитель не является собственником указанного инженерного сооружения (в данном случае указываются сведения в объеме, предусмотренном пунктом 2 настоящей Формы) (заполняется в случае, если ходатайство об установлении публичного сервитута подается с целью установления сервитута в целях реконструкции инженерного сооружения, которое переносится в связи с изъятием такого земельного участка для государственных или муниципальных нужд)	
9	Кадастровые номера земельных участков (при их наличии), в отношении которых испрашивается публичный сервитут и границы которых внесены в Единый государственный реестр	Земельный участок с условным номером «ВО22.1», площадью 1562 кв. м, расположенный в границах кадастрового квартала 77:02:0024004.



	недвижимости	
10	Вид права, на котором инженерное сооружение принадлежит заявителю (если подано ходатайство об установлении публичного сервитута в целях реконструкции или эксплуатации инженерного сооружения)	
11	Сведения о способах предоставления результатов рассмотрения ходатайства: в виде электронного документа, который направляется уполномоченным органом заявителю посредством электронной почты	<u>ДА</u> (да/нет)
	в виде бумажного документа, который заявитель получает непосредственно при личном обращении или посредством почтового отправления	<u>ДА</u> (да/нет)
12	<p><u>Документы, прилагаемые к ходатайству:</u></p> <ol style="list-style-type: none"> 1. Графическое описание местоположения границ публичного сервитута (схема местоположения границ публичного сервитута и перечень координат характерных точек этих границ) в форме электронного документа; 2. XML-схема границ установления публичного сервитута на электронном носителе; 3. Доверенность от 17.03.2021 г. № ДКРС-90/Д на 5 л.; 4. Распоряжение Федерального агентства железнодорожного транспорта от 21.01.2020 г. № ВЧ-13-р на 2 л. 	
13	Подтверждаю согласие на обработку персональных данных (сбор, систематизацию, накопление, хранение, уточнение (обновление, изменение), использование, распространение (в том числе передачу), обезличивание, блокирование, уничтожение персональных данных, а также иных действий, необходимых для обработки персональных данных в соответствии с законодательством Российской Федерации), в том числе в автоматизированном режиме	
14	Подтверждаю, что сведения, указанные в настоящем ходатайстве, на дату представления ходатайства достоверны; документы (копии документов) и содержащиеся в них сведения соответствуют требованиям, установленным статьей 39.41 Земельного кодекса Российской Федерации	
15	Подпись:	Дата
	 _____ (подпись)	А.В. Ульянова (инициалы, фамилия)
		04.10.2021 г.

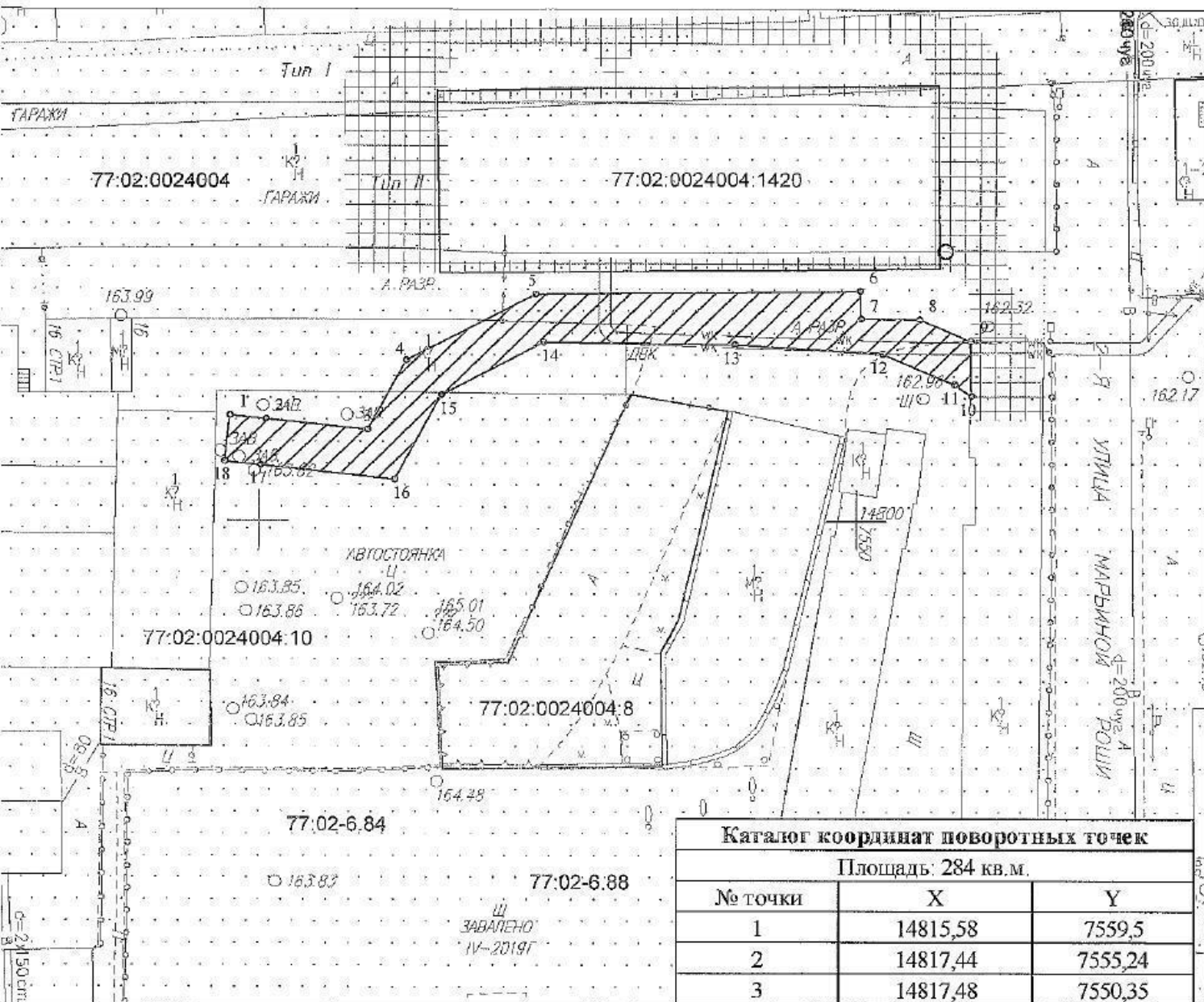
Ходатайство об установлении публичного сервитута		
1	Департамент городского имущества города Москвы (наименование органа, принимающего решение об установлении публичного сервитута)	
2	Сведения о лице, представившем ходатайство об установлении публичного сервитута (далее – заявитель)	
2.1	Полное наименование	Открытое акционерное общество «Российские железные дороги»
2.2	Сокращенное наименование	ОАО «РЖД»
2.3	Организационно-правовая форма	Открытое акционерное общество
2.4	Почтовый адрес (индекс, субъект Российской Федерации, населенный пункт, улица, дом)	107174, г. Москва, ул. Новая Басманная, д. 2
2.5	Фактический адрес (индекс, субъект Российской Федерации, населенный пункт, улица, дом)	107078, г. Москва, ул. Маши Порываевой, д. 34
2.6	Адрес электронной почты	mgz-dkrs@mail.ru
2.7	ОГРН	1037739877295
2.8	ИНН	7708503727
3	Сведения о представителе заявителя	
3.1	Фамилия	Ульянова
	Имя	Анна
	Отчество	Владимировна
3.2	Адрес электронной почты	fok1201@gmail.com
3.3	Телефон	8 903 120 99 63
3.4	Наименование и реквизиты документа, подтверждающего полномочия представителя заявителя	Доверенность от 17.03.2021 г. № ДКРС-90/Д
4	Прошу установить публичный сервитут в отношении земель и (или) земельного (ых) участка (ов) в целях (указываются цели, предусмотренные статьей 39.37 Земельного кодекса Российской Федерации или статьей 3.6 Федерального закона от 25 октября 2001 г. № 137-ФЗ «О введении в действие Земельного кодекса Российской Федерации»): размещения сетей электроснабжения.	



5	Испрашиваемый срок публичного сервитута: <u>10 лет.</u>	
6	Срок, в течение которого в соответствии с расчетом Заявителя использование земельного участка (его части) и (или) расположенного на нем объекта недвижимости в соответствии с их разрешенным использованием будет в соответствии с пп. 4 п. 1 ст. 39.41 Земельного кодекса Российской Федерации невозможно или существенно затруднено (при возникновении таких обстоятельств) <u>Не более 12 месяцев</u>	
7	<p>Обоснование необходимости установления публичного сервитута:</p> <p>Использование земельных участков для целей, указанных в пункте 4 Ходатайства, необходимо для реализации проекта «Организация пригородно-городского пассажирского железнодорожного движения на участке Подольск-Нахабино (МЦД-2 «Подольск-Нахабино»). 1 этап» «Реконструкция пассажирской инфраструктуры на остановочных пунктах и станциях Рижского направления Московской железной дороги. «Строительство остановочного пункта Марьино Роцца». 1 этап организации движения. 10 этап», в соответствии со:</p> <ul style="list-style-type: none"> - Схемой территориального планирования Российской Федерации в области федерального транспорта (железнодорожного, воздушного, морского, внутреннего водного транспорта) и автомобильных дорог федерального значения, утвержденной распоряжением Правительства Российской Федерации от 19.03.2013 г. № 384-р; - Документацией по планировке территории, утвержденной Распоряжением Федерального агентства железнодорожного транспорта от 21.01.2020 г. № ВЧ-13-р. <p>ОАО «РЖД» является организацией, уполномоченной на обращение с ходатайством об установлении публичного сервитута в соответствии с пунктом 1 ст. 39.40 Земельного кодекса Российской Федерации.</p>	
8	Сведения о правообладателе инженерного сооружения, которое переносится в связи с изъятием земельного участка для государственных или муниципальных нужд в случае, если заявитель не является собственником указанного инженерного сооружения (в данном случае указываются сведения в объеме, предусмотренном пунктом 2 настоящей Формы) (заполняется в случае, если ходатайство об установлении публичного сервитута подается с целью установления сервитута в целях реконструкции инженерного сооружения, которое переносится в связи с изъятием такого земельного участка для государственных или муниципальных нужд)	
9	Кадастровые номера земельных участков (при их наличии), в отношении которых испрашивается публичный сервитут и границы которых внесены в Единый государственный	Земельный участок с условным номером «В018», площадью 284 кв. м, расположенный в границах кадастрового квартала 77:02:0024004.

	реестр недвижимости	
10	Вид права, на котором инженерное сооружение принадлежит заявителю (если подано ходатайство об установлении публичного сервитута в целях реконструкции или эксплуатации инженерного сооружения)	
11	Сведения о способах предоставления результатов рассмотрения ходатайства: в виде электронного документа, который направляется уполномоченным органом заявителю посредством электронной почты	ДА (да/нет)
	в виде бумажного документа, который заявитель получает непосредственно при личном обращении или посредством почтового отправления	ДА (да/нет)
12	<u>Документы, прилагаемые к ходатайству:</u> <ol style="list-style-type: none"> Графическое описание местоположения границ публичного сервитута (схема местоположения границ публичного сервитута и перечень координат характерных точек этих границ) в форме электронного документа; XML-схема границ установления публичного сервитута на электронном носителе; Доверенность от 17.03.2021 г. № ДКРС-90/Д на 5 л.; Распоряжение Федерального агентства железнодорожного транспорта от 21.01.2020 г. № ВЧ-13-р на 2 л. 	
13	Подтверждаю согласие на обработку персональных данных (сбор, систематизацию, накопление, хранение, уточнение (обновление, изменение), использование, распространение (в том числе передачу), обезличивание, блокирование, уничтожение персональных данных, а также иных действий, необходимых для обработки персональных данных в соответствии с законодательством Российской Федерации), в том числе в автоматизированном режиме	
14	Подтверждаю, что сведения, указанные в настоящем ходатайстве, на дату представления ходатайства достоверны; документы (копии документов) и содержащиеся в них сведения соответствуют требованиям, установленным статьей 39.41 Земельного кодекса Российской Федерации	
15	Подпись:	Дата
	 <hr/> (подпись)	А.В. Ульянова (инициалы, фамилия)
		04.10.2021 г.

Схема расположения границ публичного сервитута, испрашиваемого в целях размещения сетей электроснабжения, необходимых для реализации проекта «Организация пригородно-городского пассажирского железнодорожного движения на участке Подольск-Нахабино (МЖД-2 «Подольск-Нахабино»). 1 этап «Реконструкция пассажирской инфраструктуры на остановочных пунктах и станциях Рижского направления Московской железной дороги. «Строительство остановочного пункта Марьино Роцца». 1 этап организации движения. 10 этап»



Каталог координат поворотных точек
Площадь: 284 кв.м.

№ точки	X	Y
1	14815,58	7559,5
2	14817,44	7555,24
3	14817,48	7550,35
4	14819,87	7550,28
5	14819,57	7523,14
6	14813,85	7512,26
7	14807,87	7509,05
8	14808,78	7500,58
9	14809,1	7497,6
10	14805,12	7497,17
11	14804,8	7500,16
12	14803,6	7511,31
13	14810,88	7515,2
14	14815,42	7523,83
15	14815,25	7539,84
16	14814,43	7552,16
17	14811,8	7558,15
18	14810,81	7559,59
1	14815,58	7559,5

Условные обозначения:

- 77:02:0024002 Номер кадастрового квартала
- 77:02:0024002:46 Кадастровый номер земельного участка
- Проектная граница публичного сервитута
- Граница зоны с особыми условиями использования территории
- Граница земельного участка, сведения о котором содержатся в ЕГРН
- Граница кадастрового квартала
- Характерная точка проектной границы публичного сервитута
- Проектное местоположение объекта инфраструктуры (сети электроснабжения)

Масштаб 1:500

Схема расположения границ публичного сервитута, испрашиваемого в целях размещения сетей электроснабжения, необходимых для реализации проекта «Организация пригородно-городского пассажирского железнодорожного движения на участке Подольск-Нахабино (МЦД-2 «Подольск-Нахабино»). 1 этап» «Реконструкция пассажирской инфраструктуры на остановочных пунктах и станциях Рижского направления Московской железной дороги. «Строительство остановочного пункта Марьино Роща». 1 этап организации движения. 10 этап»

Местоположение земельного участка (публичного сервитута)

г. Москва, ул. 2-я Марьиной Рощи

Система координат

ПМСК Москвы

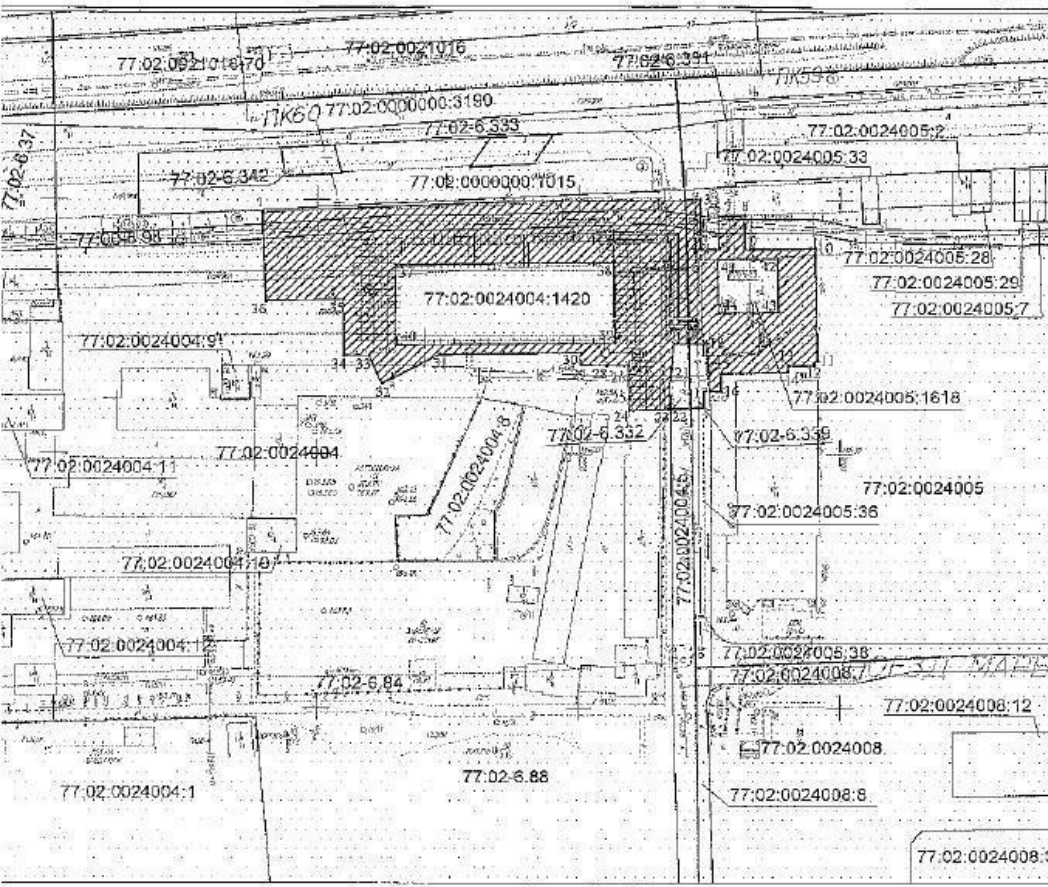
Площадь

284 кв.м

Перечень характерных точек

Обозначение характерных точек границы	Координаты, м		Метод определения координат характерной точки	Средняя квадратическая погрешность положения характерной точки (М)м
	X	Y		
1	14815,58	7559,5	Аналитический метод	0.10
2	14817,44	7555,24		0.10
3	14817,48	7550,35		0.10
4	14819,87	7550,28		0.10
5	14819,57	7523,14		0.10
6	14813,85	7512,26		0.10
7	14807,87	7509,05		0.10
8	14808,78	7500,58		0.10
9	14809,1	7497,6		0.10
10	14805,12	7497,17		0.10
11	14804,8	7500,16		0.10
12	14803,6	7511,31		0.10
13	14810,88	7515,2		0.10
14	14815,42	7523,83		0.10
15	14815,25	7539,84		0.10
16	14814,43	7552,16		0.10
17	14811,8	7558,15		0.10
18	14810,81	7559,59		0.10
1	14815,58	7559,5	0.10	

Схема расположения границ публичного сервитута, испрашиваемого в целях размещения сетей электроснабжения, сетей связи и канализационных сетей, необходимых для реализации проекта «Организация пригородно-городского пассажирского железнодорожного движения на участке Подольск-Нахабино (МЖД-2 «Подольск-Нахабино»). 1 этап «Реконструкция пассажирской инфраструктуры на остановочных пунктах и станциях Рижского направления Московской железной дороги. «Строительство остановочного пункта Марьяна Роща». 1 этап организации движения. 10 этап»



Масштаб 1:500

Условные обозначения:

- 77:02:0024002 Номер кадастрового квартала
- 77:02:0024002:46 Кадастровый номер земельного участка
-  Проектная граница публичного сервитута
-  Граница зоны с особыми условиями использования территории
-  Граница земельного участка, сведения о котором содержатся в ЕФРН
-  Граница кадастрового квартала
-  Характерная точка проектной границы публичного сервитута
-  Проектное местоположение объекта инфраструктуры (сети электроснабжения)
-  Проектное местоположение объекта инфраструктуры (канализационная сеть)
-  Проектное местоположение объекта инфраструктуры (сети связи)

Каталог координат поворотных точек		
Площадь: 2210 кв.м.		
№ точки	X	Y
1	14840,54	7595,3
2	14840,35	7581,83
3	14846,96	7581,69
4	14846,81	7578,15
5	14846,75	7576,69
6	14840,28	7576,83
7	14840,23	7573,5
8	14849,94	7573,26
9	14849,49	7536,33
10	14847,63	7489,71
11	14830,12	7490,35
12	14830,38	7504,99
13	14819,37	7505,15
14	14819,37	7509,77
15	14813,85	7512,26
16	14819,57	7523,14
17	14819,87	7520,28
18	14817,48	7520,35
19	14817,44	7525,24
20	14817,41	7529,46
21	14815,58	7529,5
22	14810,81	7529,59
23	14808,63	7529,63
24	14808,83	7527,29
25	14808,85	7527,61
26	14814,45	7527,55
27	14821,75	7528,24
28	14821,77	7521,14
29	14821,79	7524,63
30	14812,43	7525,03
31	14812,4	7527,16
32	14815,96	7527,25
33	14816,15	7529,03
34	14817,52	7529,06
35	14817,53	7529,86
36	14818,26	7529,65
1	14840,54	7595,3
37	14821,4	7515,03
38	14837,12	7514,79
39	14837,65	7526,81
40	14821,8	7526,92
37	14821,4	7515,03
41	14838,2	7526,53
42	14827,79	7526,73
43	14827,98	7528,26
44	14838,47	7528,06
41	14838,2	7526,53

Схема расположения границ публичного сервитута, испрашиваемого в целях размещения сетей электроснабжения, сетей связи и канализационных сетей, необходимых для реализации проекта «Организация пригородно-городского пассажирского железнодорожного движения на участке Подольск-Нахабино (МЦД-2 «Подольск-Нахабино»). 1 этап» «Реконструкция пассажирской инфраструктуры на остановочных пунктах и станциях Рижского направления Московской железной дороги. «Строительство остановочного пункта Марьино Роцца». 1 этап организации движения. 10 этап»

Местоположение земельного участка (публичного сервитута)	г. Москва, ул. 2-я Марьиной Роцци
--	-----------------------------------

Система координат	ИМСК Москвы
-------------------	-------------

Площадь	2210 кв.м
---------	-----------

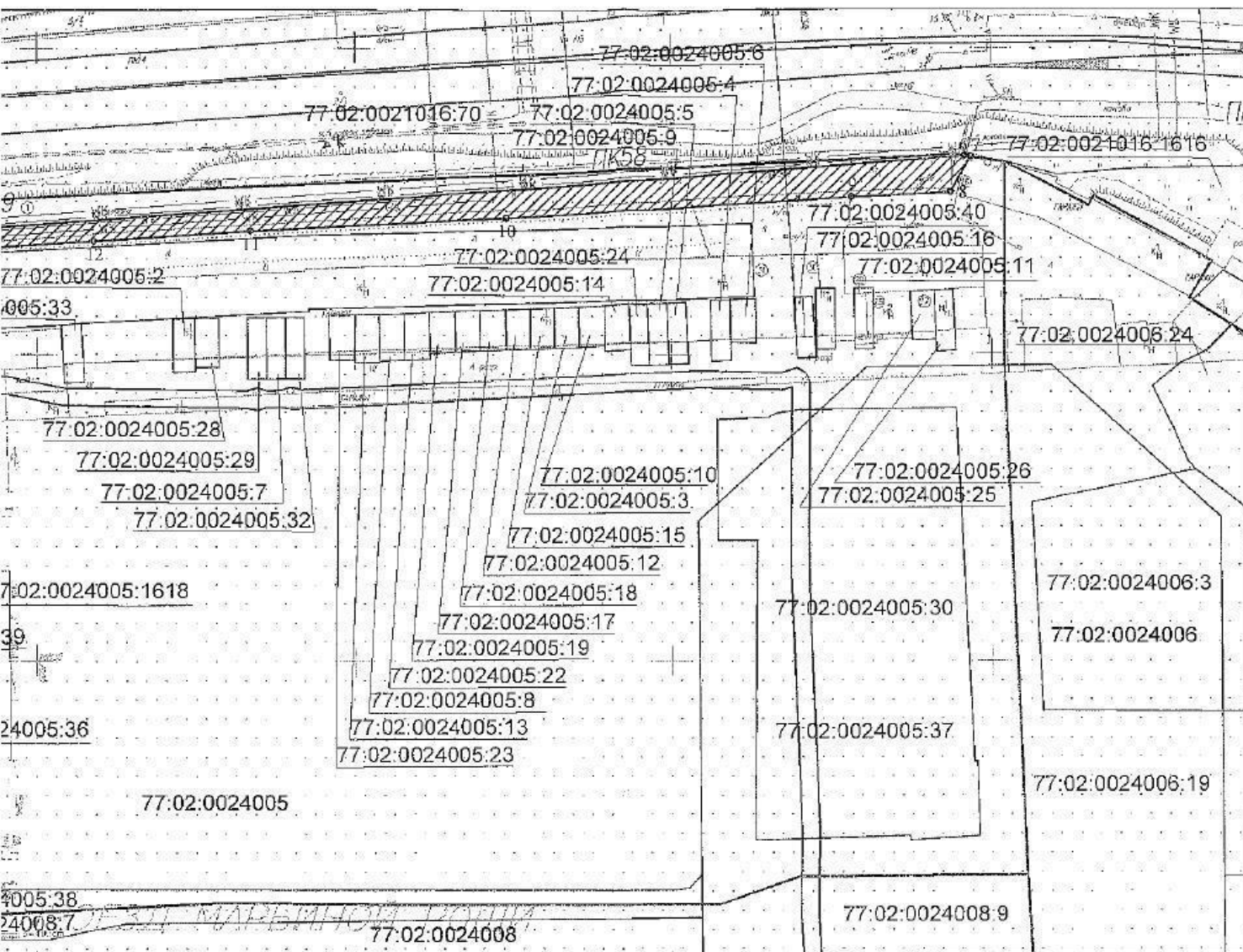
Перечень характерных точек

Обозначение характерных точек границы	Координаты, м		Метод определения координат характерной точки	Средняя квадратическая погрешность положения характерной точки (Мт)м
	X	Y		
1	2	3	4	5
1	14840,54	7595,3	Аналитический метод	0.10
2	14840,35	7581,83		0.10
3	14846,96	7581,69		0.10
4	14846,81	7578,15		0.10
5	14846,75	7576,69		0.10
6	14840,28	7576,83		0.10
7	14840,23	7573,5		0.10
8	14849,94	7573,26		0.10
9	14849,49	7536,33		0.10
10	14847,63	7489,71		0.10
11	14830,12	7490,35		0.10
12	14830,38	7504,99		0.10
13	14819,37	7505,15		0.10
14	14819,37	7509,77		0.10
15	14813,85	7512,26		0.10
16	14819,57	7523,14		0.10
17	14819,87	7550,28		0.10
18	14817,48	7550,35		0.10
19	14817,44	7555,24		0.10
20	14817,41	7559,46		0.10
21	14815,58	7559,5		0.10
22	14810,81	7559,59		0.10
23	14808,63	7559,63		0.10
24	14808,83	7567,29		0.10
25	14808,85	7567,61		0.10
26	14814,45	7567,55		0.10

1	2	3	4	5
27	14821,75	7568,24	Аналитический метод	0.10
28	14821,77	7571,14		0.10
29	14821,79	7574,63		0.10
30	14812,43	7575,03		0.10
31	14812,4	7577,16		0.10
32	14815,96	7577,25		0.10
33	14816,15	7590,03		0.10
34	14817,52	7590,06		0.10
35	14817,53	7594,86		0.10
36	14818,26	7595,65		0.10
1	14840,54	7595,3		0.10
37	14821,4	7515,03	Аналитический метод	0.10
38	14837,12	7514,79		0.10
39	14837,65	7556,81		0.10
40	14821,8	7556,92		0.10
37	14821,4	7515,03		0.10
41	14838,2	7576,53	Аналитический метод	0.10
42	14827,79	7576,73		0.10
43	14827,98	7588,26		0.10
44	14838,47	7588,06		0.10
41	14838,2	7576,53		0.10



«Организация движения, сетей связи и сетей водоотведения, необходимых для реализации проекта «Организация «Подольск-Нахабино»). 1 этап «Реконструкция пассажирской инфраструктуры на остановочных пунктах Марьино Роца». 1 этап организации движения. 10 этап»



Каталог координат поворотных точек		
Площадь: 1562 кв.м.		
№ точки	X	Y
1	14861,99	7502,82
2	14862,99	7519,14
3	14863,93	7534,17
4	14862,14	7532,93
5	14862,69	7544,96
6	14864,69	7546,26
7	14865,29	7555,82
8	14866,41	7576,28
9	14865,41	7576,29
10	14865,81	7579,02
11	14865,94	7581,3
12	14866,73	7581,28
13	14868,48	7608,89
14	14870,11	7633,46
15	14872,29	7673,85
16	14875,59	7728,01

№ точки	X	Y
17	14876,30	7743,62
18	14882,10	7746,82
19	14882,27	7745,74
20	14863,45	7498,08
21	14865,37	7418,12
22	14865,33	7417,20
23	14863,71	7402,53
24	14863,57	7389,48
25	14856,65	7389,38
26	14856,48	7401,08
27	14856,57	7410,17
28	14858,45	7444,79
29	14860,65	7480,90
30	14861,39	7493,00
31	14860,29	7493,15
32	14860,75	7503,16
1	14861,99	7502,82

Схема расположения границ публичного сервитута, испрашиваемого в целях размещения сетей электроснабжения, сетей связи и сетей водоотведения, необходимых для реализации проекта «Организация пригородно-городского пассажирского железнодорожного движения на участке Подольск-Нахабино (МЦД-2 «Подольск-Нахабино»). 1 этап» «Реконструкция пассажирской инфраструктуры на остановочных пунктах и станциях Рижского направления Московской железной дороги. «Строительство остановочного пункта Марьино Роща». 1 этап организации движения. 10 этап»

Местоположение земельного участка (публичного сервитута)	г. Москва, ул. 2-я Марьиной Роши			
Система координат	ПМСК Москвы			
Площадь	1562 кв.м			
Перечень характерных точек				
Обозначение характерных точек границы	Координаты, м		Метод определения координат характерной точки	Средняя квадратическая погрешность положения характерной точки (М±)м
	X	Y		
1	2	3	4	5
1	14861,99	7502,82	Аналитический метод	0.10
2	14862,99	7519,14		0.10
3	14863,93	7534,17		0.10
4	14862,14	7532,93		0.10
5	14862,69	7544,96		0.10
6	14864,69	7546,26		0.10
7	14865,29	7555,82		0.10
8	14866,41	7576,28		0.10
9	14865,41	7576,29		0.10
10	14865,81	7579,02		0.10
11	14865,94	7581,3		0.10
12	14866,73	7581,28		0.10
13	14868,48	7608,89		0.10
14	14870,11	7633,46		0.10
15	14872,29	7673,85		0.10
16	14875,59	7728,01		0.10
17	14876,30	7743,62		0.10
18	14882,10	7746,82		0.10
19	14882,27	7745,74		0.10
20	14863,45	7498,08		0.10
21	14865,37	7418,12		0.10
22	14865,33	7417,20		0.10
23	14863,71	7402,53		0.10
24	14863,57	7389,48		0.10
25	14856,65	7389,38		0.10
26	14856,48	7401,08		0.10

1	2	3	4	5
27	14856,57	7410,17	Аналитический метод	0.10
28	14858,45	7444,79		0.10
29	14860,65	7480,90		0.10
30	14861,39	7493,00		0.10
31	14860,29	7493,15		0.10
32	14860,75	7503,16		0.10
1	14861,99	7502,82		0.10