

## **Сообщение о планируемом изъятии для государственных нужд объектов недвижимого имущества, расположенных на территории вокзального комплекса высокоскоростной железнодорожной магистрали Москва – Санкт-Петербург**

Цель изъятия для государственных нужд, расположенных на территории вокзального комплекса высокоскоростной железнодорожной магистрали Москва – Санкт-Петербург.

Границы зон планируемого размещения вышеуказанного объекта утверждены постановлением Правительства Москвы от 13.10.2023 № 1952-ПП.

Изъятие и предоставление компенсации за изымаемые объекты недвижимого имущества будут происходить в рамках действующего законодательства в соответствии со статьями 49, 56.5, 56.8 Земельного кодекса Российской Федерации, статьями 279 и 281 Гражданского кодекса Российской Федерации, статьями 9-11 и 28 Федерального закона от 05.04.2013 № 43-ФЗ «Об особенностях регулирования отдельных правоотношений в связи с присоединением к субъекту Российской Федерации – городу федерального значения Москве территорий и о внесении изменений в отдельные законодательные акты Российской Федерации».

Границы зон планируемого размещения вышеуказанных объектов прилагаются.

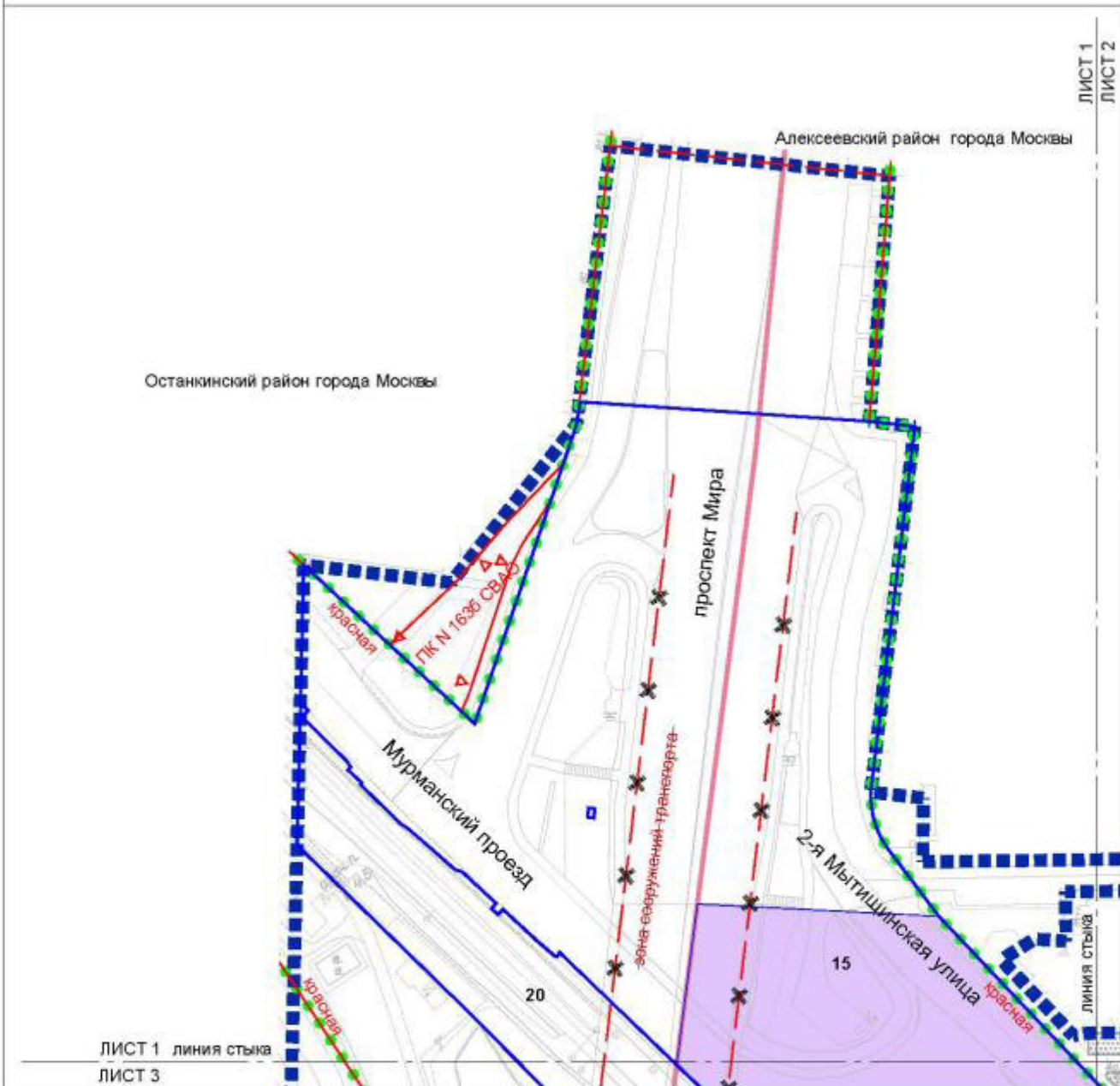
Заинтересованные лица могут получить информацию о предполагаемом изъятии земельных участков и (или) иных объектов недвижимого имущества для государственных нужд по телефону:

8 (495) 957-75-00 доб. 36-705, 55-381, 55-463.

Правообладатели подлежащих изъятию объектов недвижимого имущества, права которых не зарегистрированы, могут подать заявления об учете прав на объекты недвижимого имущества с приложением копий документов, подтверждающих права на указанные объекты недвижимого имущества. Такие заявления могут быть направлены заказным письмом с уведомлением о вручении в Департамент городского имущества города Москвы на имя заместителя руководителя Прусакову Наталию Васильевну по адресу: 125993, г. Москва, 1-й Красногвардейский проезд, д. 21, стр. 1.

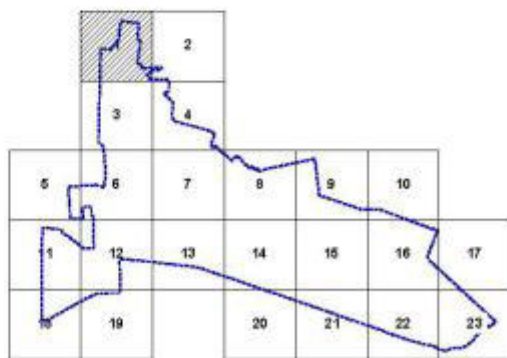
1.4. Чертеж "Планировочная организация территории"  
 1.4.2. Чертеж 2. Границы участков и зон планируемого размещения объектов капитального строительства и линейных объектов транспортной и инженерной инфраструктуры

Масштаб 1:2000  
 Алексеевский район города Москвы  
 Останкинский район города Москвы  
 Лист 1 из 23



ЛИСТ 1 линия стыка  
 ЛИСТ 3

ЛИСТ 1  
 ЛИСТ 2



**УСЛОВНЫЕ ОБОЗНАЧЕНИЯ**

**ГРАНИЦЫ**

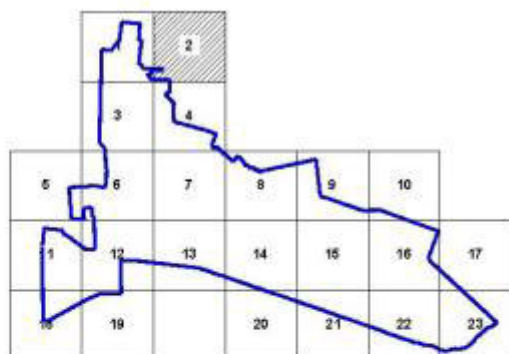
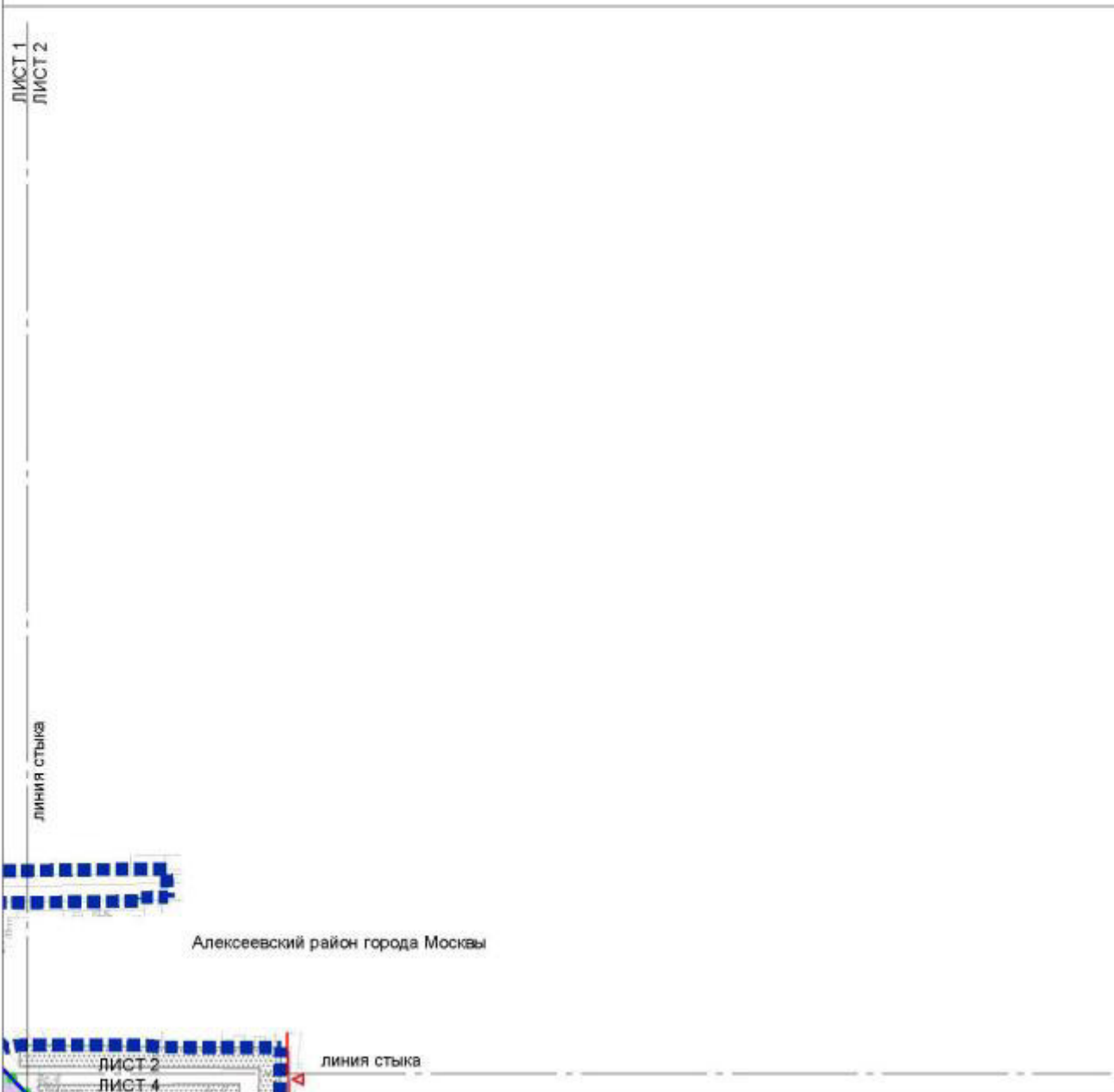
- подготовка проекта планировки территории
- района города Москвы
- существующие и планируемые элементы планировочной структуры
- участка территории

**ЗОНЫ ПЛАНИРУЕМОГО РАЗМЕЩЕНИЯ**

- линейные объекты транспортной и инженерной инфраструктуры
- 15** номер участка территории

**ЛИНИИ ГРАДОСТРОИТЕЛЬНОГО РЕГУЛИРОВАНИЯ:**

- СУЩЕСТВУЮЩИЕ:**
- красная граница линии улично-дорожной сети
  - границы объектов пригородного комплекса города Москвы
- ОТМЕЧАЕМЫЕ:**
- зона обслуживания территории
  - границы зон транспортных сооружений



- УСЛОВНЫЕ ОБОЗНАЧЕНИЯ:**
- ГРАНИЦЫ:**
- подготовка проекта планировки территории
  - существующие и планируемые элементы планировочной структуры
  - участки территории
- ЗОНЫ ПЛАНИРУЕМОГО РАЗМЕЩЕНИЯ:**
- линейных объектов транспортной инфраструктуры
- ЗАСТРОЙКА:**
- существующая
- ЛИНИИ ГРАДОСТРОИТЕЛЬНОГО РЕГУЛИРОВАНИЯ:**
- СУЩЕСТВУЮЩИЕ:**
- красные линии улично-дорожной сети
  - границы объектов градостроительного комплекса города Москвы



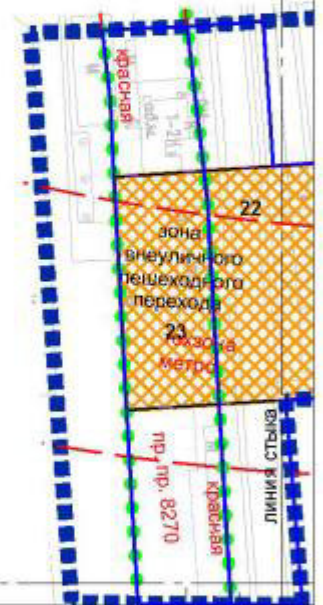






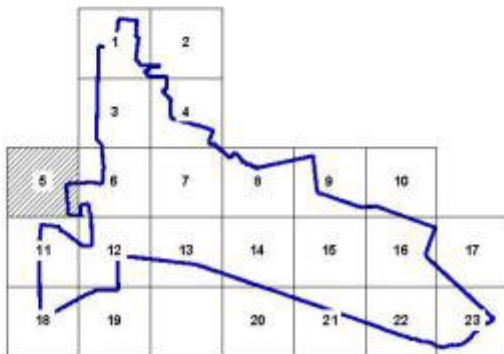
район Марьино роща города Москвы

ЛИСТ 5  
ЛИСТ 6



ЛИСТ 5  
ЛИСТ 11

ЛИНИЯ СТЫКА



**УСЛОВНЫЕ ОБОЗНАЧЕНИЯ:**

**ГРАНИЦЫ**

- подотдел проекта планировки территории
- существующие и планируемые элементы планировочной структуры
- участки территории

**ЗОНЫ ПЛАНИРУЕМОГО РАЗМЕЩЕНИЯ:**

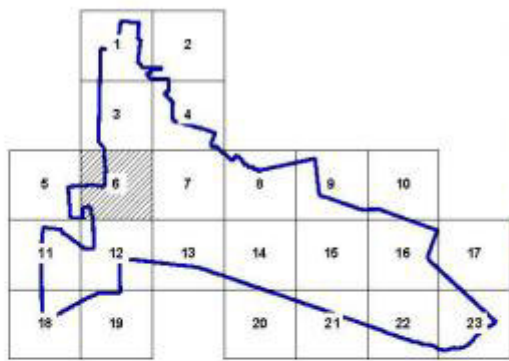
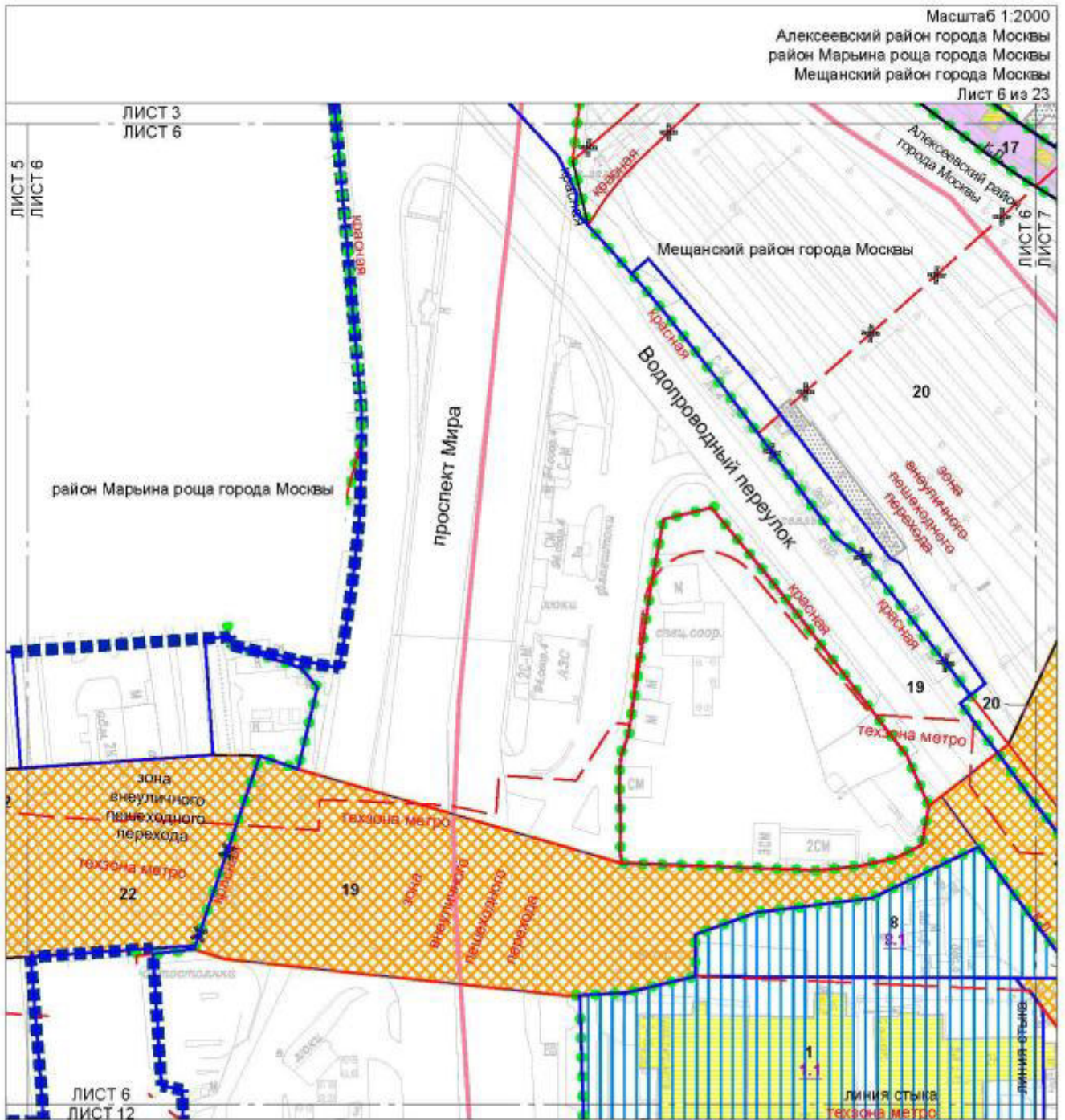
- земельный объект капитального строительства
- 22** номер участка территории

**ЛИНИИ ГРАДОСТРОИТЕЛЬНОГО РЕГУЛИРОВАНИЯ:**

- СУЩЕСТВУЮЩИЕ:**
- красная линия улицы дорожной сети
  - граница территории зон метрополитена

**УСТАНОВЛИВАЕМЫЕ:**

- зона внеуличного пешеходного перехода
- границы зоны внеуличного пешеходного перехода



**УСЛОВНЫЕ ОБОЗНАЧЕНИЯ:**

**ГРАНИЦЫ:**

- подголки промита планировки территории
- районы города Москвы
- существующие и планируемые элементы планировочной структуры
- участки территории
- зон планируемого размещения объектов капитального строительства

**ЗОНЫ ПЛАНИРУЕМОГО РАЗМЕЩЕНИЯ:**

- объектов капитального строительства
- линейных объектов капитального строительства
- линейных объектов транспортной инфраструктуры

**1** номер участка территории

**1.1** номер зоны планируемого размещения объектов капитального строительства

**ЗАСТРОЙКА:**

- существующая
- все оборудование территории в установленном законом порядке

**ЛИНИИ ГРАДОСТРОИТЕЛЬНОГО РЕГУЛИРОВАНИЯ:**

**СУЩЕСТВУЮЩИЕ:**

- красная линия улично-дорожной сети
- техзна метро
- зона внеуличного пешеходного перехода

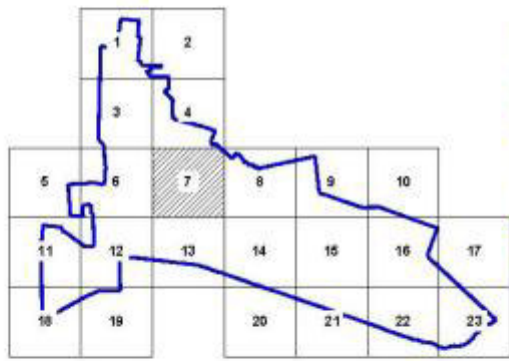
**ОТМЕНЯЕМЫЕ:**

- красная линия улично-дорожной сети
- зона внеуличного пешеходного перехода

**УСТАНАВЛИВАЕМЫЕ:**

- красная линия улично-дорожной сети
- зона внеуличного пешеходного перехода

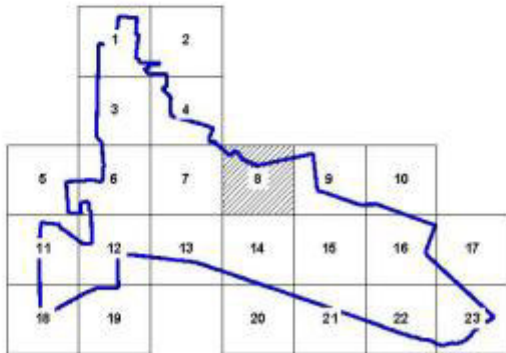
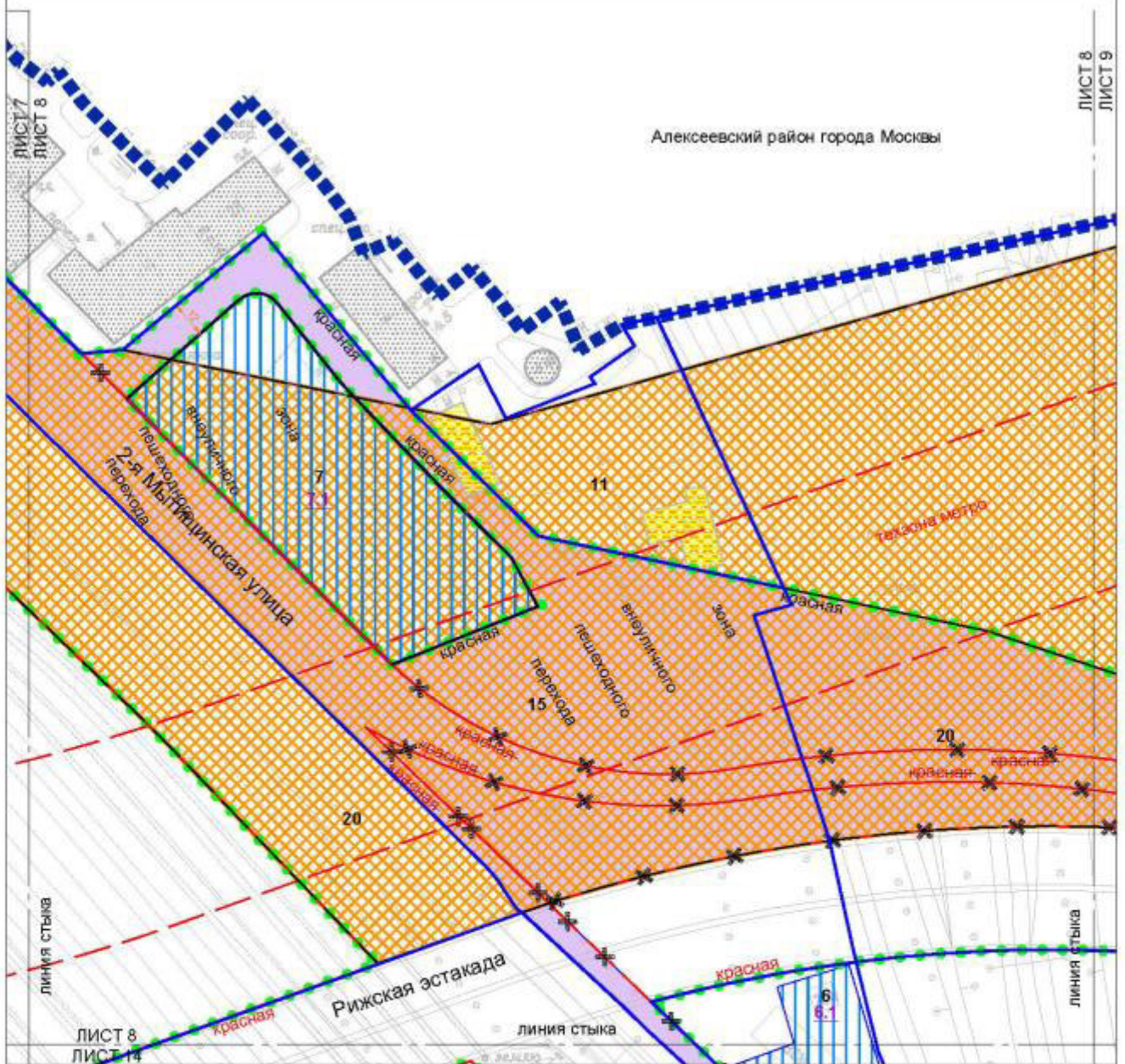




- УСЛОВНЫЕ ОБОЗНАЧЕНИЯ:**
- ГРАНИЦЫ:**
- подполосы пролета планировки территории
  - районы города Москвы
  - границы существующих и планируемых элементов планировочной структуры участков территории
  - зона планируемого размещения объектов капитального строительства
- ЗОНЫ ПЛАНИРУЕМОГО РАЗМЕЩЕНИЯ:**
- объекты капитального строительства
  - линейные объекты капитального строительства
  - линейные объекты транспортной инфраструктуры
- 9** номер участка территории  
**9.1** номер зоны планируемого размещения объектов капитального строительства
- ЗАСТРОЙКА:**
- существующая
  - все обозначение территории в установленном законом порядке

- ЛИНИИ ГРАДОСТРОИТЕЛЬНОГО РЕГУЛИРОВАНИЯ:**
- СУЩЕСТВУЮЩИЕ:**
- красная - границы линий улично-дорожной сети
  - техническая зона метро - границы технической зоны метрополитена
  - техническая зона - границы зон инженерных коммуникаций и инженерных сетей
  - зона инженерных коммуникаций - границы зон инженерных коммуникаций и инженерных сетей
  - зона спортивного транспорта - границы зон спортивного транспорта
- ОТМЕНЯЕМЫЕ:**
- красная - границы линий улично-дорожной сети
  - зона инженерных коммуникаций - границы зон инженерных коммуникаций и инженерных сетей
  - зона спортивного транспорта - границы зон спортивного транспорта
- УСТАНАВЛИВАЕМЫЕ:**
- красная - границы линий улично-дорожной сети
  - зона инженерных коммуникаций - границы зон инженерных коммуникаций и инженерных сетей





**УСЛОВНЫЕ ОБОЗНАЧЕНИЯ:**

- ГРАНИЦЫ:**
- подлежит прогону планировки территории
  - существующая и планируемая элементы планировочной структуры
  - участков территории
  - зон планируемого размещения объектов капитального строительства

**ЗОНЫ ПЛАНИРУЕМОГО РАЗМЕЩЕНИЯ:**

- объектов капитального строительства
- любых объектов капитального строительства
- любых объектов транспортной инфраструктуры
- номер участка территории
- номер зоны планируемого размещения объектов капитального строительства

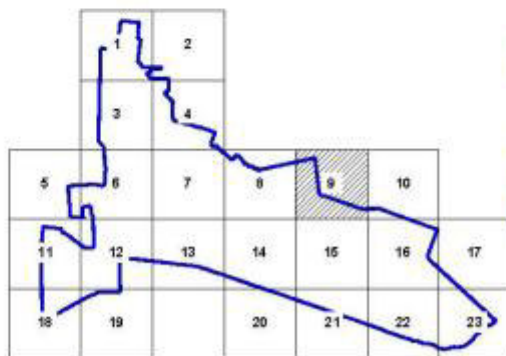
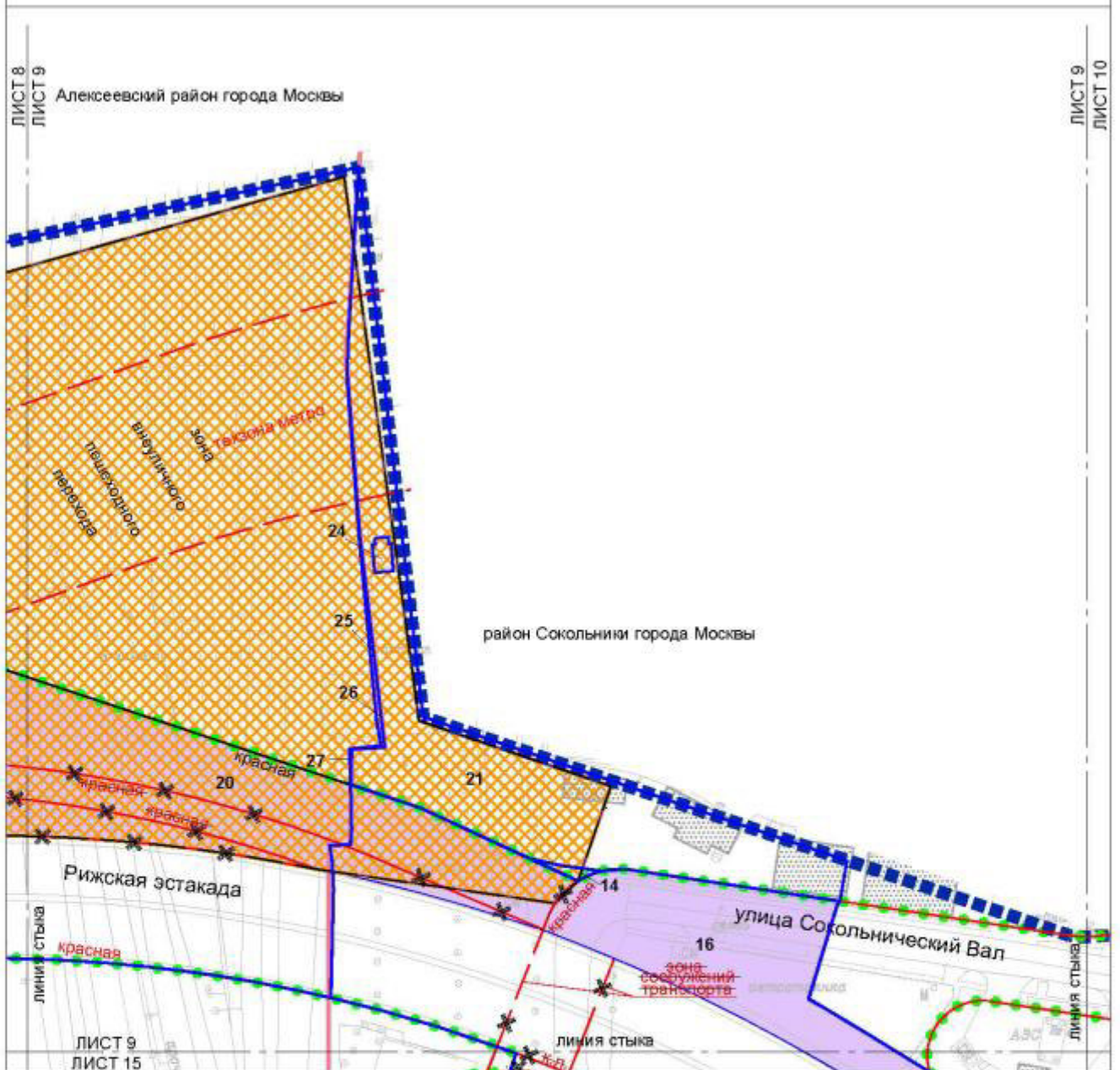
**ЗАСТРОЙКА:**

- существующая
- все обозначения территории в установленном законом порядке

**ЛИНИИ ГРАДОСТРОИТЕЛЬНОГО РЕГУЛИРОВАНИЯ:**

- СУЩЕСТВУЮЩИЕ:**
- красная линия улично-дорожной сети
  - красная линия границы планировочной зоны метрополитена
  - красная линия границы зоны выделенного пешеходного перехода
- ОТМЕЧАЕМЫЕ:**
- красная линия улично-дорожной сети
  - границы зон транспортных сооружений
- УСТАНОВЛИВАЕМЫЕ:**
- красная линия улично-дорожной сети
  - красная линия границы зоны выделенного пешеходного перехода





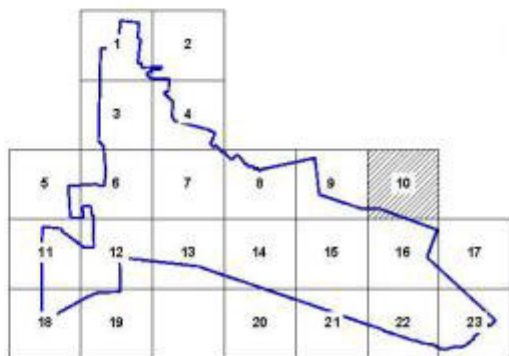
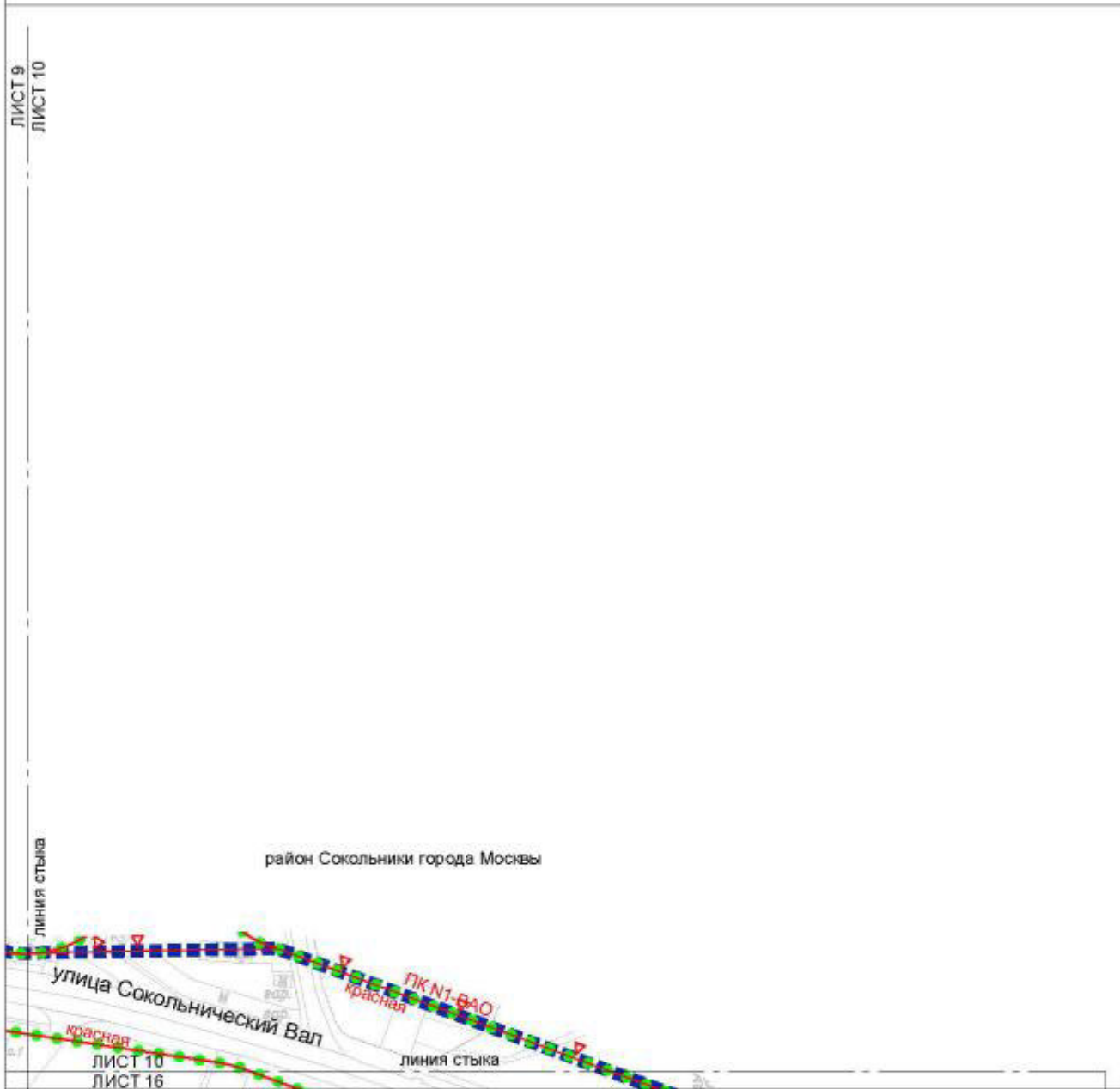
**УСЛОВНЫЕ ОБОЗНАЧЕНИЯ**

- ГРАНИЦЫ:**
- подготовка проекта планировки территории
  - район города Москвы
  - уделственные и планируемые элементы планировочной структуры
  - участок территории
- ЗОНЫ ПЛАНИРОВОЧНОГО РАЗМЕЩЕНИЯ:**
- ландшафт объектов капитального строительства
  - ландшафт объектов транспортной инфраструктуры
  - 16 номер участка территории
- ЗАСТРОЙКА:**
- существующая

**ЛИНИИ ГРАДОСТРОИТЕЛЬНОГО РЕГУЛИРОВАНИЯ**

- СУЩЕСТВУЮЩИЕ:**
- красная линия улично-дорожной сети
  - красная линия границы зон метрополитена
- ОТМЕНЯЕМЫЕ:**
- красная линия улично-дорожной сети
  - красная линия границы зон транспортных сооружений
- УСТАНАВЛИВАЕМЫЕ:**
- красная линия улично-дорожной сети
  - красная линия границы зоны пешеходного пешеходного перехода





УСЛОВНЫЕ ОБОЗНАЧЕНИЯ:

ГРАНИЦЫ:

- границы территории
- границы объектов и планировочных элементов планировочной структуры

ЛИНИИ ГРАДОСТРОИТЕЛЬНОГО РЕГУЛИРОВАНИЯ:

СУЩЕСТВУЮЩИЕ:

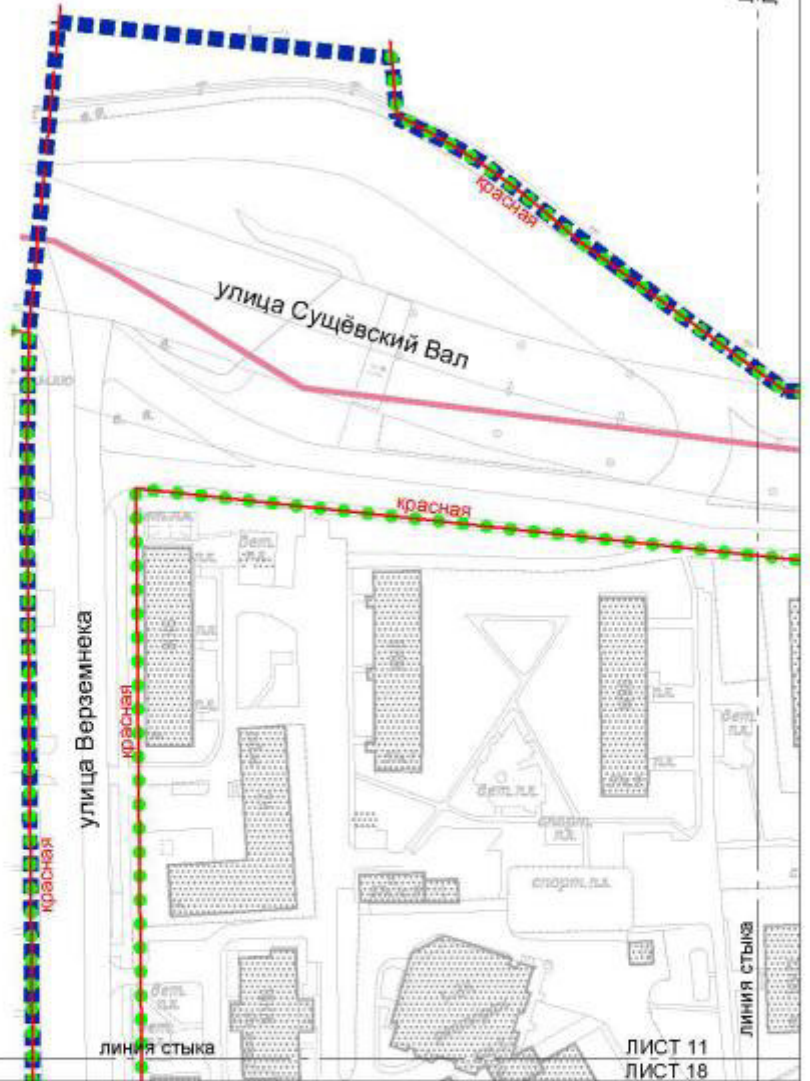
- красная линия
- ▽ ПК ▽ границы объектов природного комплекса города Москвы

ЛИСТ 5  
ЛИСТ 11

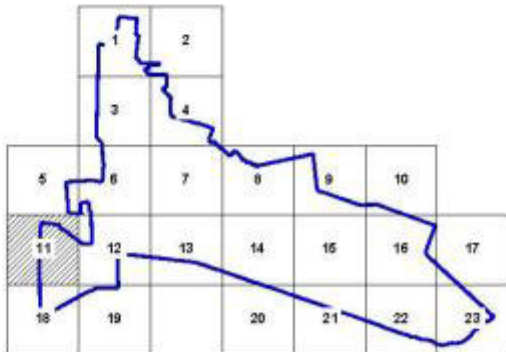
район Марьино роща города Москвы

ЛИСТ 11  
ЛИСТ 12

Мещанский район города Москвы



ЛИСТ 11  
ЛИСТ 18



УСЛОВНЫЕ ОБОЗНАЧЕНИЯ:

ГРАНИЦЫ:

- подготовка проекта планировки территории;
- район города Москвы;
- существующих и планируемых элементов планировочной структуры;
- участки территории;
- 23** номер участка территории;

ЗАСТРОЙКА:

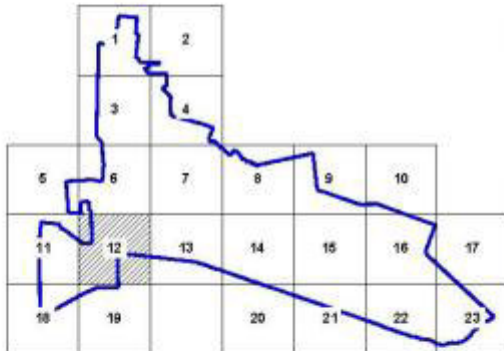
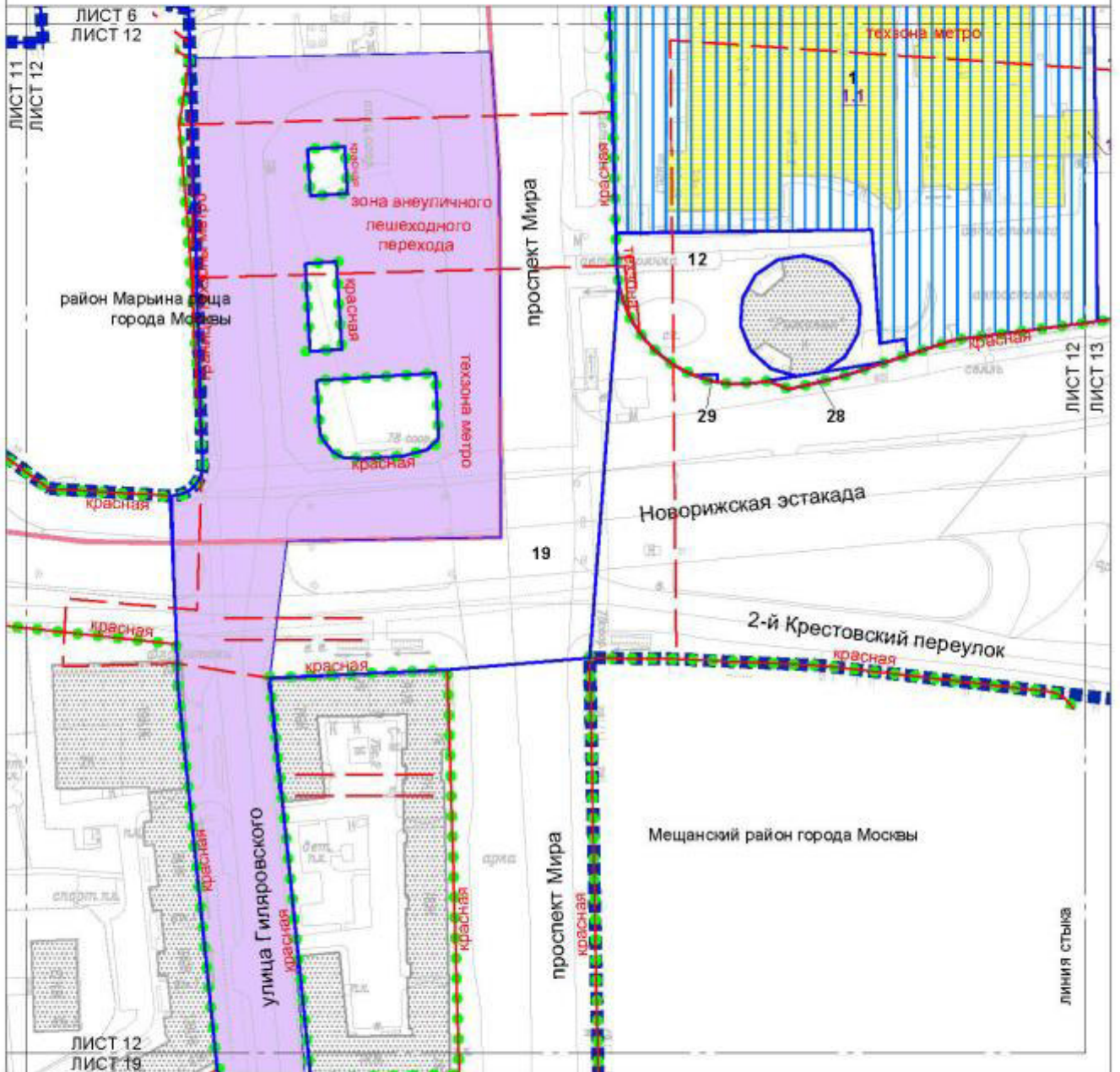
- существующая

ЛИНИИ ГРАДОСТРОИТЕЛЬНОГО РЕГУЛИРОВАНИЯ:

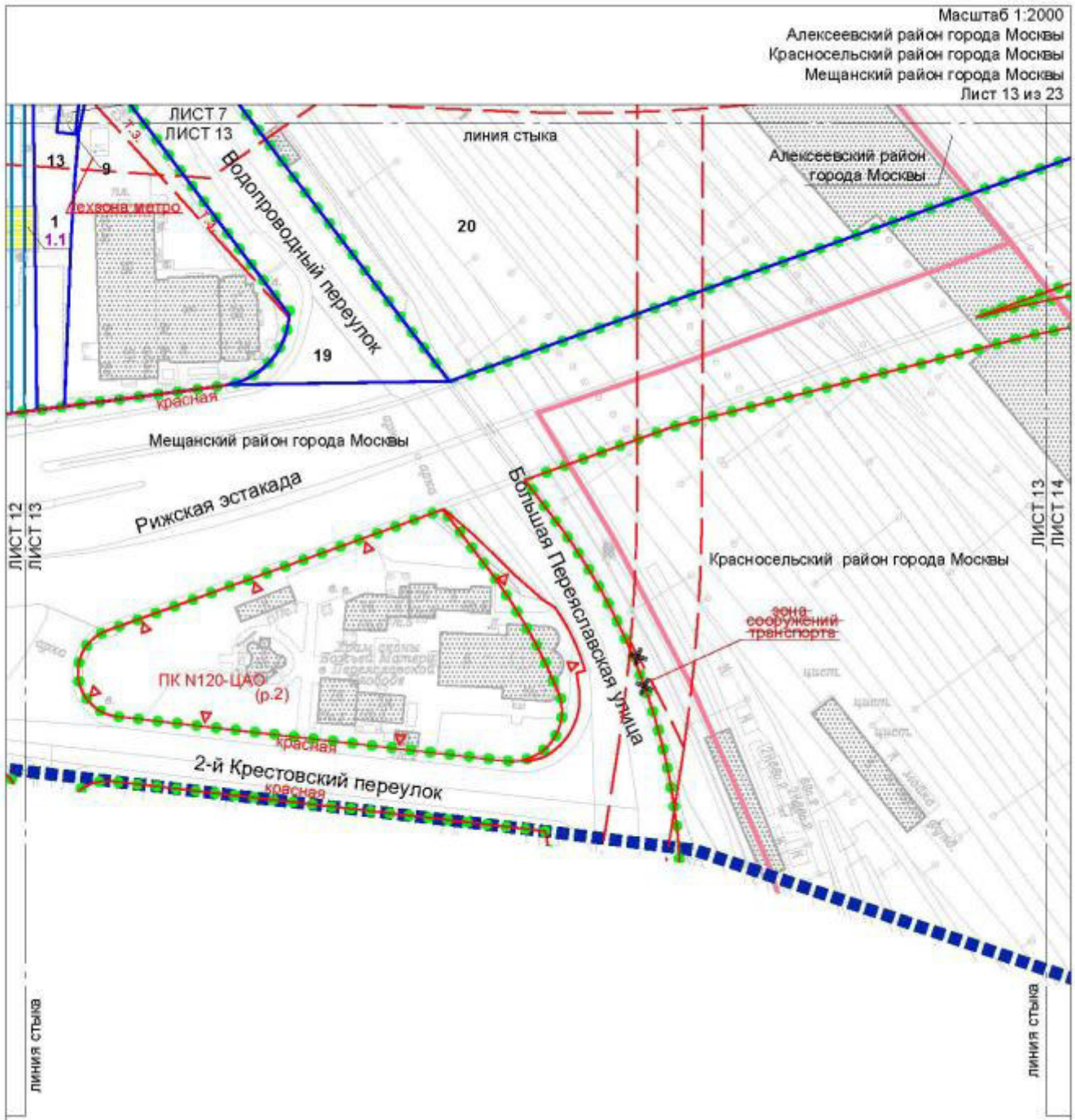
- существующие:
- красная линия
- линия дорожной сети



Масштаб 1:2000  
район Марьино роца города Москвы  
Мещанский район города Москвы  
Лист 12 из 23

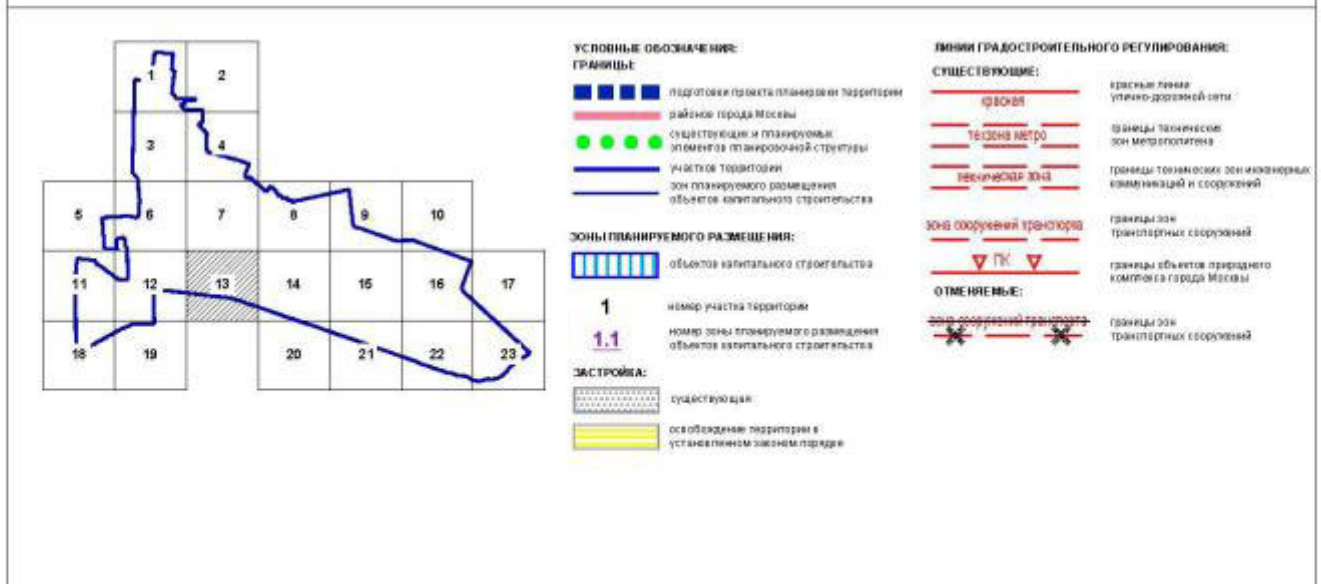


- УСЛОВНЫЕ ОБОЗНАЧЕНИЯ:**
- ГРАНИЦЫ:**
- подготовки проекта планировки территории
  - района города Москвы
  - существующих и планируемых элементов планировки очной структуры
  - разделов территории
  - зона планируемого размещения объектов капитального строительства
- ЗОНЫ ПЛАНИРУЕМОГО РАЗМЕЩЕНИЯ:**
- объектов капитального строительства
  - линейных объектов транспортной инфраструктуры
- 1** номер участка газификации
- 1.1** номер зоны планируемого размещения объектов капитального строительства
- ЗАСТРОЙКА:**
- существующая
  - освобожденная территория в установленном законом порядке
- ЛИНИИ ГРАДОСТРОИТЕЛЬНОГО РЕГУЛИРОВАНИЯ СУЩЕСТВУЮЩИЕ:**
- красная линия улично-дорожной сети
  - Техническая зона метрополитена
  - зона асфальтированного пешеходного перехода
  - границы зоны асфальтированного пешеходного перехода

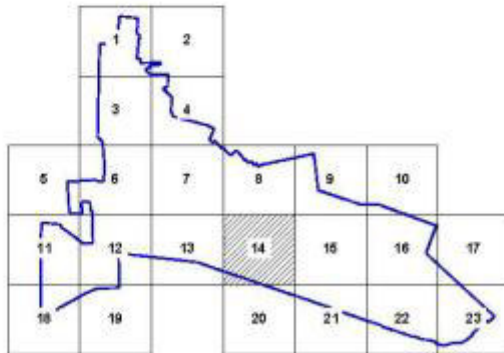
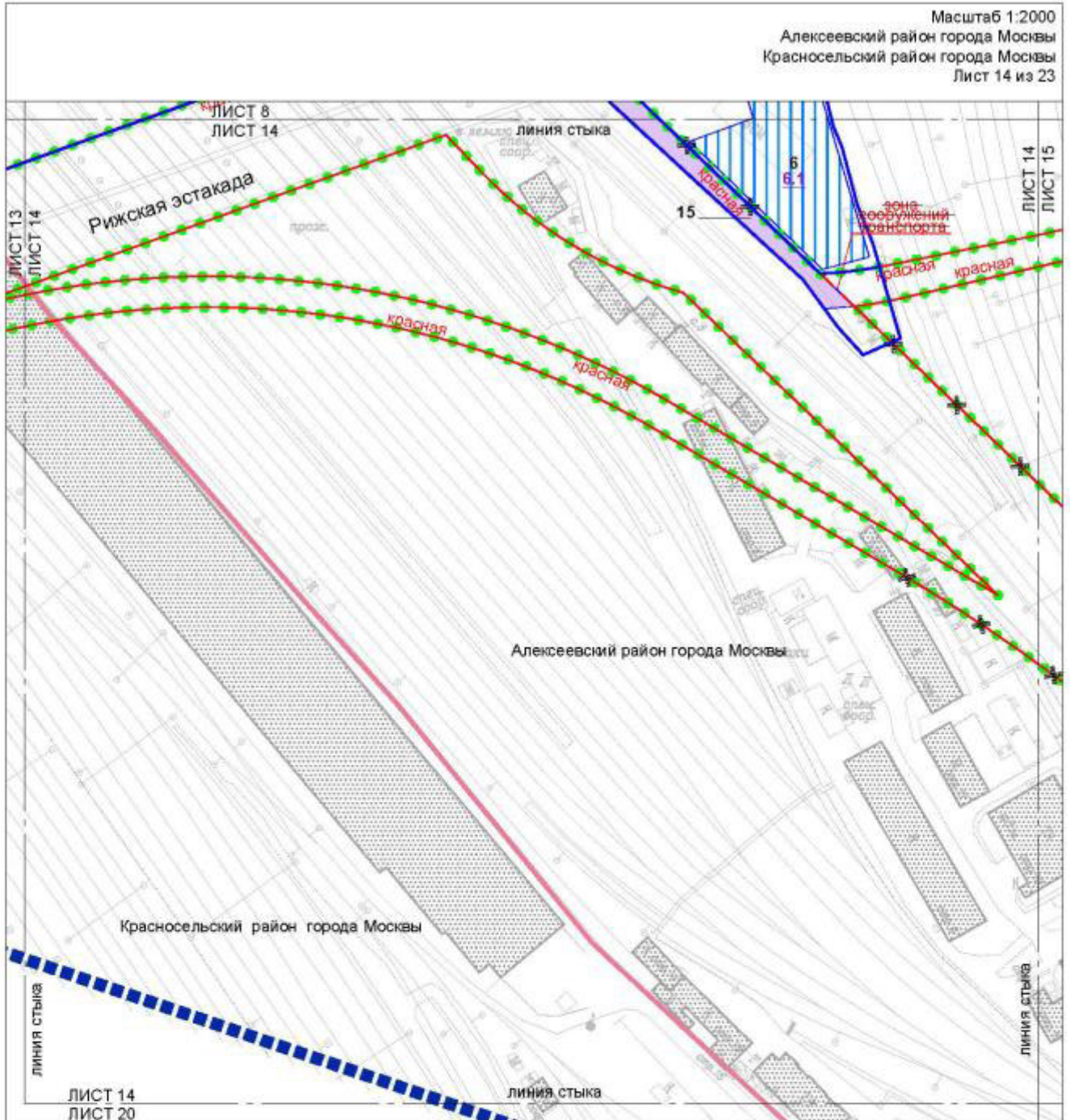


Масштаб 1:2000

Алексеевский район города Москвы  
Красносельский район города Москвы  
Мещанский район города Москвы  
Лист 13 из 23







**УСЛОВНЫЕ ОБОЗНАЧЕНИЯ:**

**ГРАНИЦЫ:**

- податочки проекта планировки территории
- районизация города Москвы
- существующие и планируемые элементы планировочной структуры
- участки территории
- зон планируемого размещения объектов капитального строительства

**ЗОНЫ ПЛАНИРУЕМОГО РАЗМЕЩЕНИЯ:**

- объектов капитального строительства
- линейные объекты транспортной инфраструктуры
- 6** номер участка территории
- 6.1** номер зоны планируемого размещения объектов капитального строительства

**ЗАСТРОЙКА:**

- существующая

**ЛИНИИ ГРАДОСТРОИТЕЛЬНОГО РЕГУЛИРОВАНИЯ:**

**СУЩЕСТВУЮЩИЕ:**

- красные линии
- улицы дорожной сети

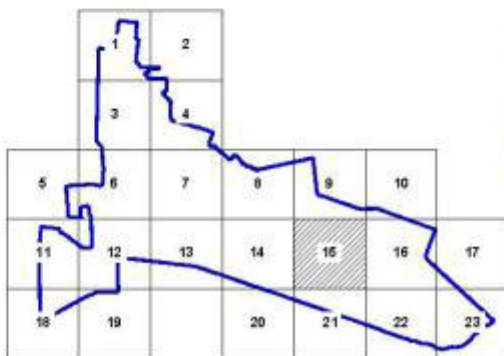
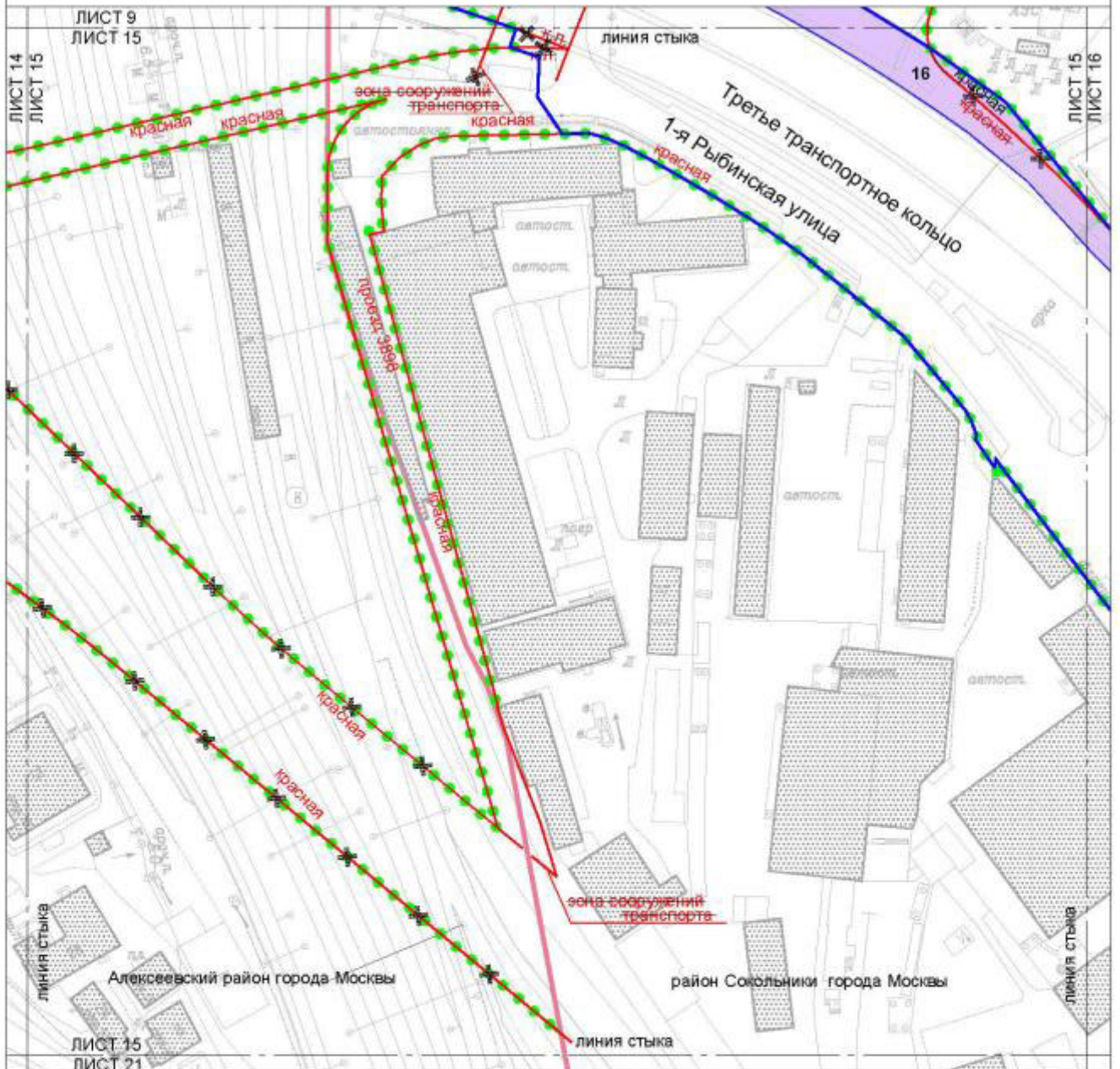
**ОТМЕНЕННЫЕ:**

- границы зон транспортной инфраструктуры





Масштаб 1:2000  
 Алексеевский район города Москвы  
 район Сокольники города Москвы  
 Лист 15 из 23



**УСЛОВНЫЕ ОБОЗНАЧЕНИЯ:**

- ГРАНИЦЫ:**  
 — район города Москвы  
 ●●●● существующих и планируемых элементов планировочной структуры  
 — участки территории

- ЗОНЫ ПЛАНИРУЕМОГО РАЗМЕЩЕНИЯ:**  
 — площадь объекта транспортной инфраструктуры  
 16 номер участка территории

- ЗАСТРОЙКА:**  
 существующая

**ЛИНИИ ГРАДОСТРОИТЕЛЬНОГО РЕГУЛИРОВАНИЯ:**

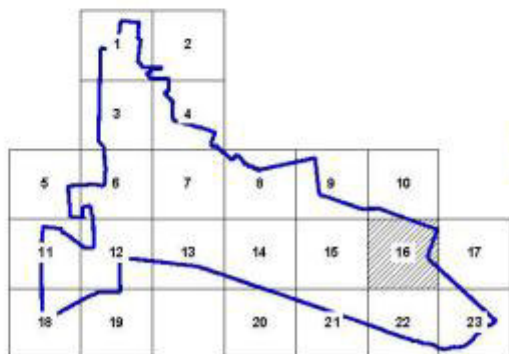
- СУЩЕСТВУЮЩИЕ:**  
 красная линия элемент дорожной сети

- ОТМЕЧЕННЫЕ:**  
 красные пятна элемент дорожной сети

- зона сооружения транспорта границы зон транспортных коридоров

- УСТАНОВЛИВАЕМЫЕ:**  
 красные пятна элемент дорожной сети





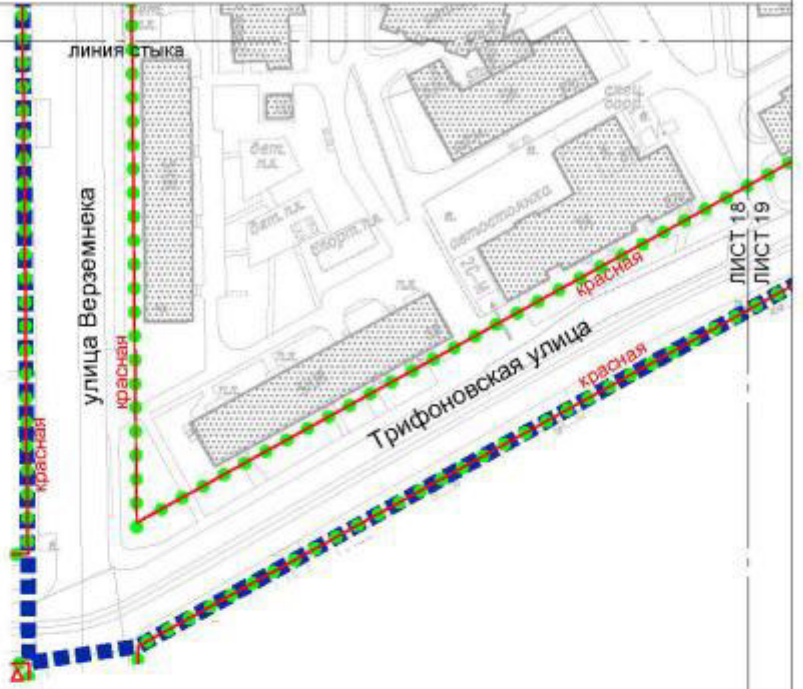
- УСЛОВНЫЕ ОБОЗНАЧЕНИЯ:**
- ГРАНИЦЫ:**
- подготовки проекта планировки территории
  - существующей и планируемой элементов планировочной структуры
  - участков территории
- ЗОНЫ ПЛАНИРОВОЧНОГО РАЗМЕЩЕНИЯ:**
- линейных объектов транспортной инфраструктуры
  - 16 новая участка территории
- ЗАСТРОЙКА:**
- существующая

- ЛИНИИ ГРАДОСТРОИТЕЛЬНОГО РЕГУЛИРОВАНИЯ:**
- СУЩЕСТВУЮЩИЕ:**
- красная линия улично-дорожной сети
  - зона внеуличного пешеходного перехода
  - границы зоны внеуличного пешеходного перехода
  - границы объектов природного комплекса города Москвы
- ОТМЕЧЕННЫЕ:**
- красная линия улично-дорожной сети
- УСТАНОВЛИВАЕМЫЕ:**
- красная линия улично-дорожной сети





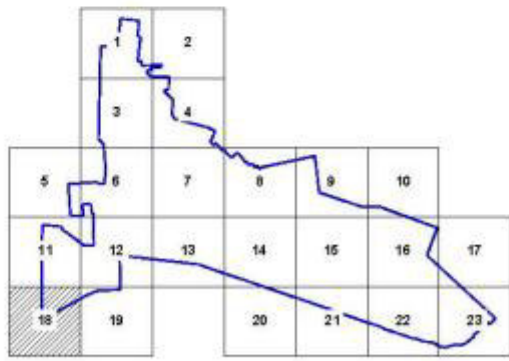
ЛИСТ 11  
ЛИСТ 18



ЛИСТ 18  
ЛИСТ 19

Мещанский район города Москвы

ЛИНИЯ СТЫКА



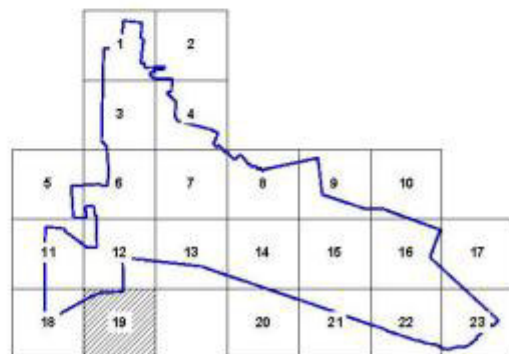
- УСЛОВНЫЕ ОБОЗНАЧЕНИЯ:**
- ГРАНИЦЫ:**
- Blue squares: подготовка проекта планировки территории
  - Green circles: существующие и планируемые элементы планировочной структуры
- ЗАСТРОЙКА:**
- Grey hatched area: существующая

- ЛИНИИ ГРАДОСТРОИТЕЛЬНОГО РЕГУЛИРОВАНИЯ:**
- СУЩЕСТВУЮЩИЕ:**
- Red dashed line: красная линия
  - Red line with triangles: границы объектов природного комплекса города Москвы



Мещанский район города Москвы

линия стыка



УСЛОВНЫЕ ОБОЗНАЧЕНИЯ:

ГРАНИЦЫ:

- подготовка проекта планировки территории
- существующие и планируемые элементы планировочной структуры
- участки территории

ЗОНЫ ПЛАНИРУЕМОГО РАЗМЕЩЕНИЯ:

- линейных объектов транспортной инфраструктуры

**19**

ЗАСТРОЙКА:

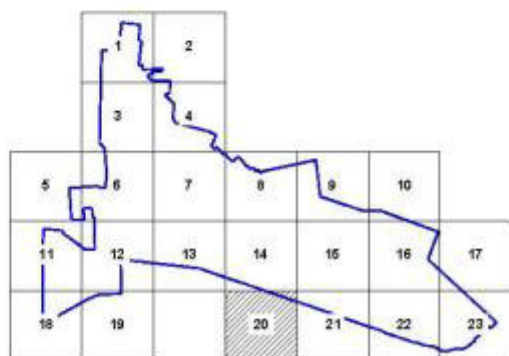
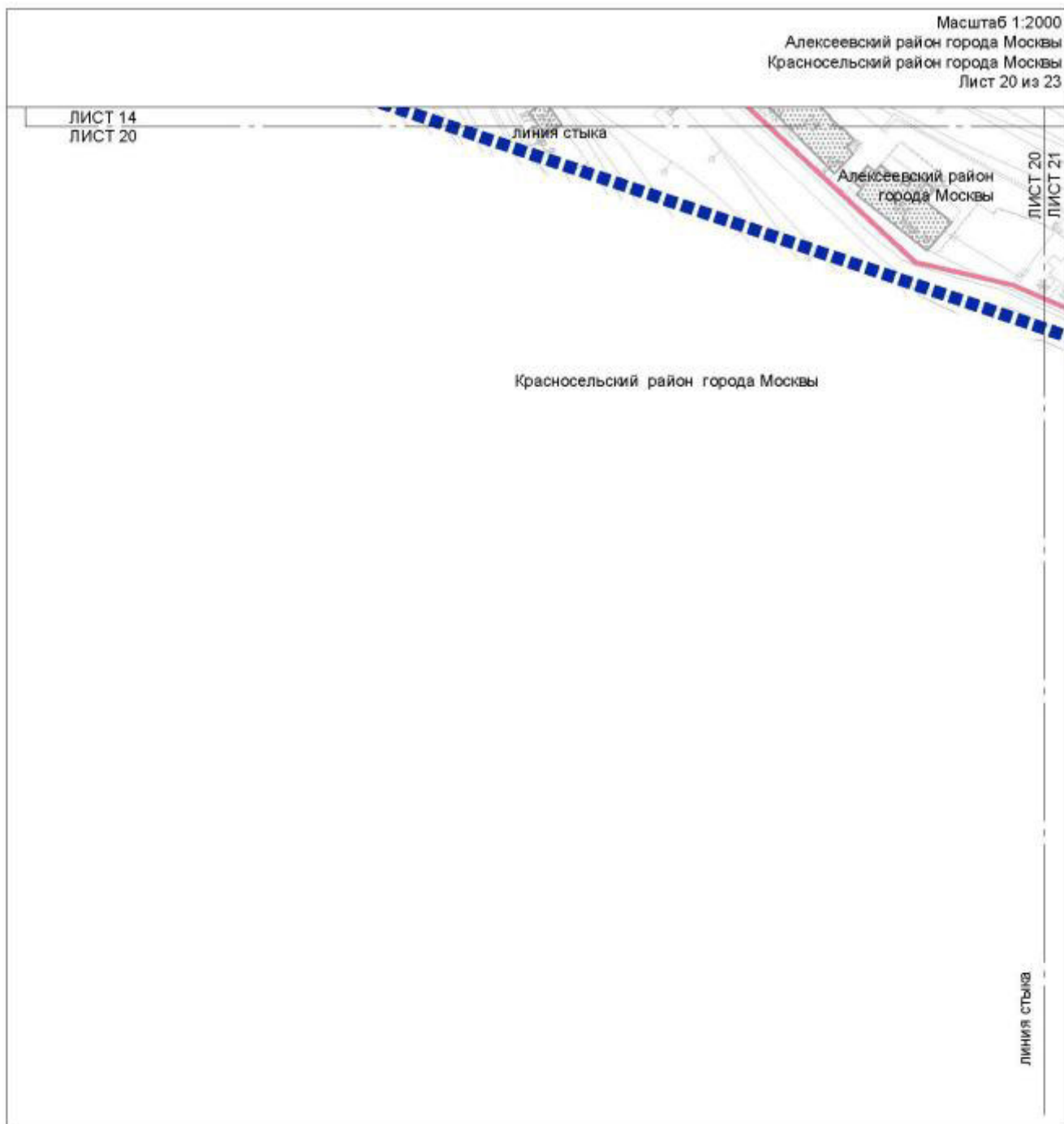
- существующая

ЛИНИИ ГРАДОСТРОИТЕЛЬНОГО РЕГУЛИРОВАНИЯ:

СУЩЕСТВУЮЩИЕ:

- красная линия
- улица-дорожная сеть





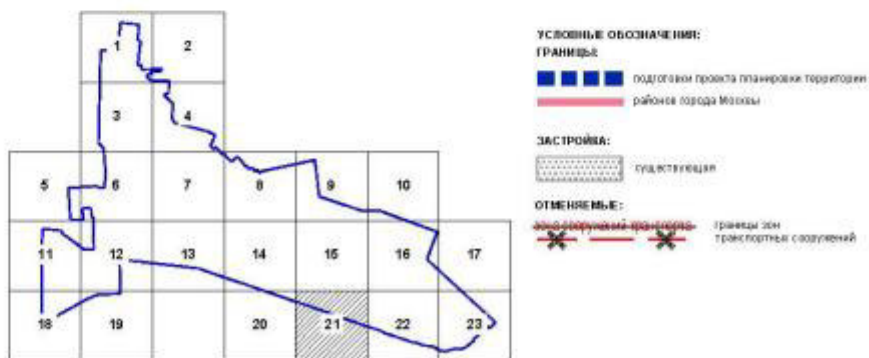
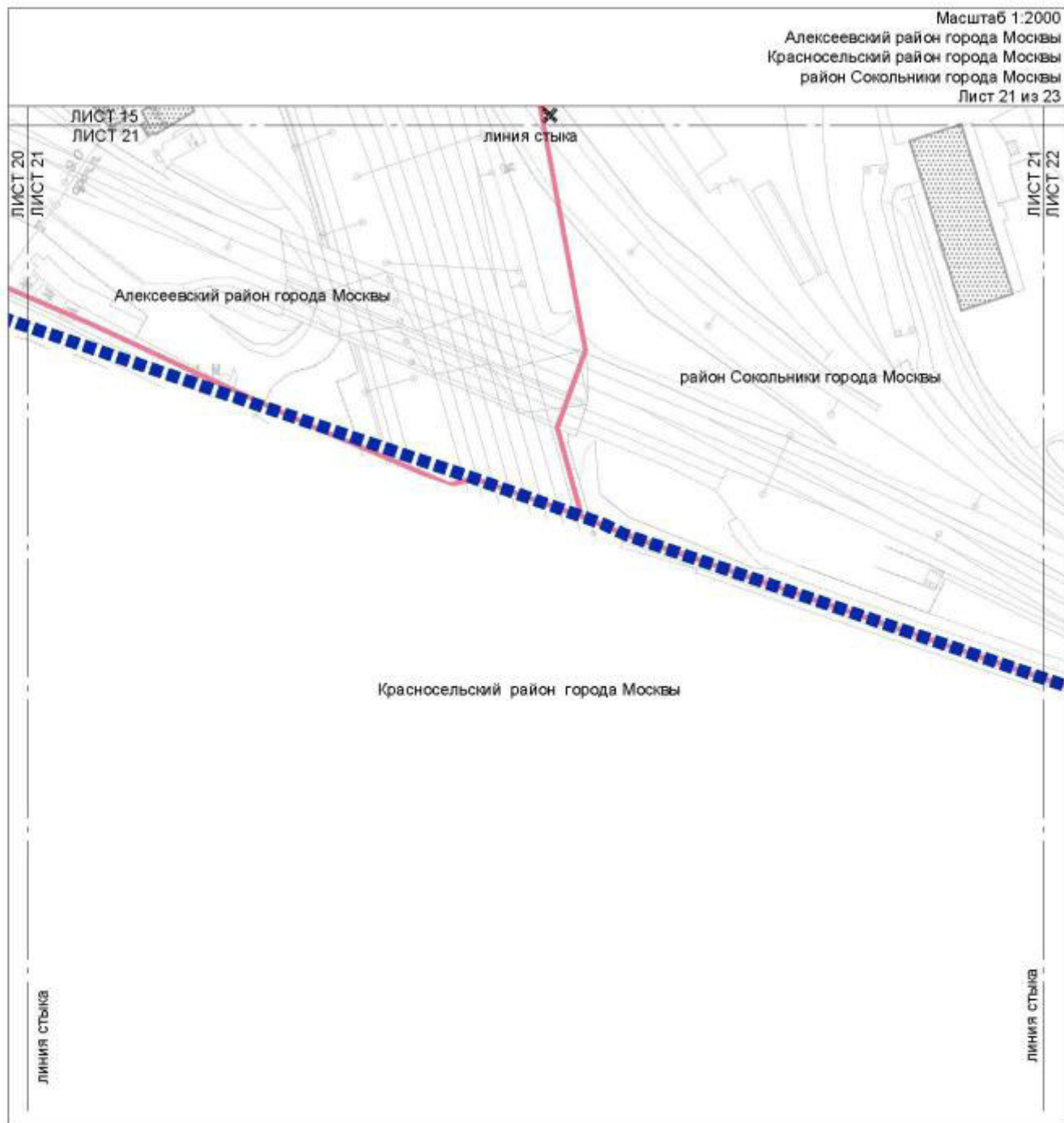
**УСЛОВНЫЕ ОБОЗНАЧЕНИЯ:**

**ГРАНИЦЫ:**

-  подготавливается в планерской территории
-  районная граница Москвы

**ЗАСТРОЙКА:**

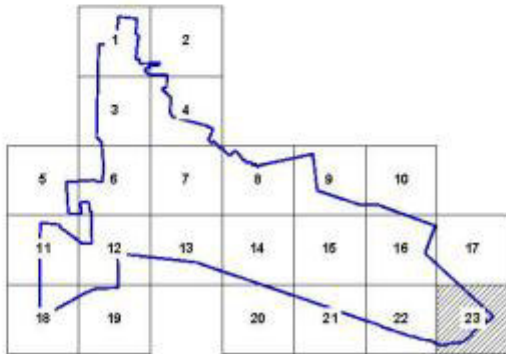
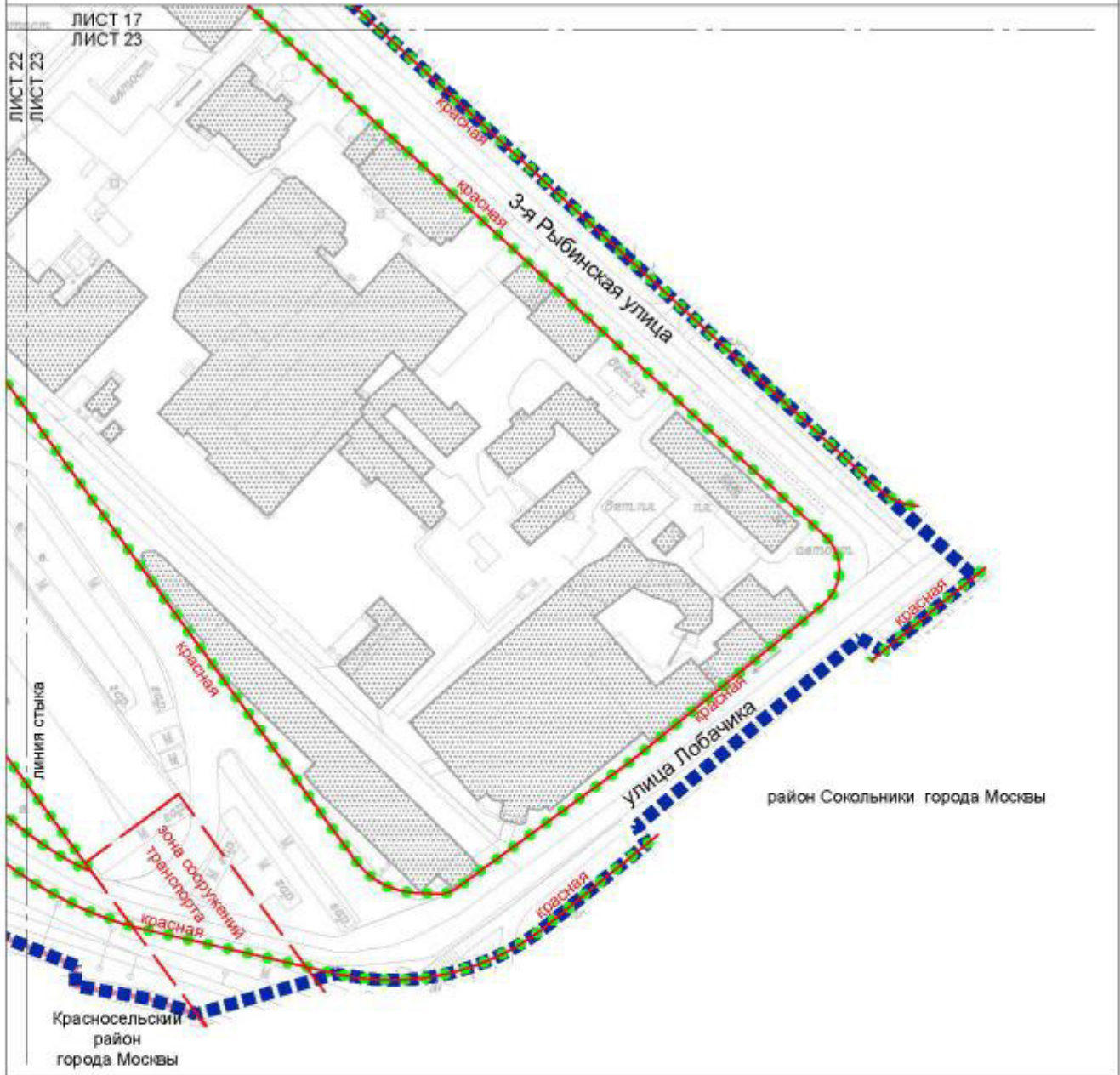
-  существующая







Масштаб 1:2000  
 Красносельский район города Москвы  
 район Сокольники города Москвы  
 Лист 23 из 23



- УСЛОВНЫЕ ОБОЗНАЧЕНИЯ:**
- ГРАНИЦЫ:**
- подготовки проекта территориальной территории
  - районов города Москвы
  - существующих и планируемых элементов территориальной структуры
- ЗАСТРОЙКА:**
- существующая

- ЛИНИИ ГРАДОСТРОИТЕЛЬНОГО РЕГУЛИРОВАНИЯ:**
- СУЩЕСТВУЮЩИЕ:**
- красные линии улично-дорожной сети
  - зона сооружений транспорта
- границы зон транспортной структуры