

ГРАФИЧЕСКОЕ ОПИСАНИЕ

местоположения границ населенных пунктов, территориальных зон, особо охраняемых природных территорий, зон с особыми условиями использования территории

Публичный сервитут для строительства линейных объектов инфраструктуры, реконструкции объектов инфраструктуры при реализации объекта: «Организация пригородно-городского пассажирского железнодорожного движения на участке Одинцово – Лобня (МЖД-1 «Одинцово-Лобня»). Этап 6 «Строительство остановочного пункта Дмитровская» в составе которого предусмотреть следующие этапы строительства: Этап 6.1 «Строительство остановочного пункта Дмитровская Савеловского направления МЖД с реконструкцией нечетной горловины станции Москва-Бутырская» (без реконструкции железнодорожных путепроводов Рижского направления)»; Этап 6.2 «Реконструкция остановочного пункта Дмитровская Рижского направления МЖД» (с реконструкцией железнодорожных путепроводов Рижского направления)», для целей, предусмотренных п. 1 ч. 5, ст. 4 Федерального закона от 31.07.2020 № 254-ФЗ в границах земель кадастрового квартала 77:02:0021015.

(наименование объекта, местоположение границ которого описано (далее - объект))

Раздел 1

Сведения об объекте

№ п/п	Характеристики объекта	Описание характеристик
1	2	3
1.	Местоположение объекта	город Москва
2.	Площадь объекта +/- величина погрешности определения площади (P +/- Дельта P)	167 +/- 5 м ²
3.	Иные характеристики объекта	<p>Публичный сервитут для строительства линейных объектов инфраструктуры, реконструкции объектов инфраструктуры при реализации объекта: «Организация пригородно-городского пассажирского железнодорожного движения на участке Одинцово – Лобня (МЖД-1 «Одинцово-Лобня»). Этап 6 «Строительство остановочного пункта Дмитровская» в составе которого предусмотреть следующие этапы строительства: Этап 6.1 «Строительство остановочного пункта Дмитровская Савеловского направления МЖД с реконструкцией нечетной горловины станции Москва-Бутырская» (без реконструкции железнодорожных путепроводов Рижского направления)»; Этап 6.2 «Реконструкция остановочного пункта Дмитровская Рижского направления МЖД» (с реконструкцией железнодорожных путепроводов Рижского направления)», для целей, предусмотренных п. 1 ч. 5, ст. 4 Федерального закона от 31.07.2020 № 254-ФЗ в границах земель кадастрового квартала 77:02:0021015.</p> <p>Срок установления публичного сервитута - 24 месяца.</p>

Раздел 2

Сведения о местоположении границ объекта

1. Система координат ПМСК Москвы

2. Сведения о характерных точках границ объекта

Обозначение характерных точек границ	Координаты, м		Метод определения координат характерной точки	Средняя квадратическая погрешность положения характерной точки (M), м	Описание обозначения точки на местности (при наличии)
	X	Y			
1	2	3	4	5	6
1	15464.68	5521.46	Аналитический метод	0.10	-
2	15477.64	5519.58	Аналитический метод	0.10	-
3	15464.75	5499.07	Аналитический метод	0.10	-
4	15462.88	5509.00	Аналитический метод	0.10	-
1	15464.68	5521.46	Аналитический метод	0.10	-
5	15503.36	5470.16	Аналитический метод	0.10	-
6	15502.97	5466.86	Аналитический метод	0.10	-
7	15502.08	5463.00	Аналитический метод	0.10	-
8	15501.93	5462.96	Аналитический метод	0.10	-
5	15503.36	5470.16	Аналитический метод	0.10	-

3. Сведения о характерных точках части (частей) границы объекта

Обозначение характерных точек части границы	Координаты, м		Метод определения координат характерной точки	Средняя квадратическая погрешность положения характерной точки (M), м	Описание обозначения точки на местности (при наличии)
	X	Y			
1	2	3	4	5	6
-	-	-	-	-	-

Раздел 3

Сведения о местоположении измененных (уточненных) границ объекта

1. Система координат -

2. Сведения о характерных точках границ объекта

Обозначение характерных точек границ	Существующие координаты, м		Измененные (уточненные) координаты, м		Метод определения координат характерной точки	Средняя квадратическая погрешность положения характерной точки (Mt), м	Описание обозначения точки на местности (при наличии)
	X	Y	X	Y			
1	2	3	4	5	6	7	8
-	-	-	-	-	-	-	

3. Сведения о характерных точках части (частей) границы объекта

Обозначение характерных точек части границы	Существующие координаты, м		Измененные (уточненные) координаты, м		Метод определения координат характерной точки	Средняя квадратическая погрешность положения характерной точки (Mt), м	Описание обозначения точки на местности (при наличии)
	X	Y	X	Y			
1	2	3	4	5	6	7	8
-	-	-	-	-	-	-	

(Empty table area for additional data)							
--	--	--	--	--	--	--	--

СХЕМА РАСПОЛОЖЕНИЯ ГРАНИЦ ПУБЛИЧНОГО СЕРВИТУТА

Приложение № 1 к распоряжению
Росжелдора от _____ № _____

Графическое описание местоположения публичного сервитута для строительства линейных объектов инфраструктуры, реконструкции объектов инфраструктуры при реализации объекта: «Организация пригородно-городского пассажирского железнодорожного движения на участке Одинцово – Лобня (МЦД-1 «Одинцово-Лобня»). Этап 6 «Строительство остановочного пункта Дмитровская» в составе которого предусмотреть следующие этапы строительства: Этап 6.1 «Строительство остановочного пункта Дмитровская Савеловского направления МЖД с реконструкцией нечетной горловины станции Москва-Бутырская» (без реконструкции железнодорожных путей Рижского направления); Этап 6.2 «Реконструкция остановочного пункта Дмитровская Рижского направления МЖД» (с реконструкцией железнодорожных путей Рижского направления)», для целей, предусмотренных п. 1 ч. 5, ст. 4 Федерального закона от 31.07.2020 № 254-ФЗ в границах земель кадастрового квартала 77:02:0021015



Выноска 1

Выноска 1

Масштаб 1:150

Масштаб 1:700

УСЛОВНЫЕ ОБОЗНАЧЕНИЯ:

- обозначение границы публичного сервитута;
- 1 - обозначение характерной точки границы, сведения о которой позволяют однозначно определить ее положение на местности;
- существующая часть границы, имеющиеся в ЕГРН сведения о которой достаточны для определения ее местоположения;
- граница кадастрового квартала;
- 77:02:0003027:2156 - кадастровый номер земельного участка;

77:02:0021015 - номер кадастрового квартала;

ГРАФИЧЕСКОЕ ОПИСАНИЕ

местоположения границ населенных пунктов, территориальных зон, особо охраняемых природных территорий, зон с особыми условиями использования территории

Публичный сервитут для строительства линейных объектов инфраструктуры, реконструкции объектов инфраструктуры при реализации объекта: «Организация пригородно-городского пассажирского железнодорожного движения на участке Одинцово – Лобня (МЦД-1 «Одинцово-Лобня»). Этап 6 «Строительство остановочного пункта Дмитровская» в составе которого предусмотреть следующие этапы строительства: Этап 6.1 «Строительство остановочного пункта Дмитровская Савеловского направления МЖД с реконструкцией нечетной горловины станции Москва-Бутырская» (без реконструкции железнодорожных путепроводов Рижского направления)»; Этап 6.2 «Реконструкция остановочного пункта Дмитровская Рижского направления МЖД» (с реконструкцией железнодорожных путепроводов Рижского направления)»», для целей, предусмотренных п. 1 ч. 5, ст. 4 Федерального закона от 31.07.2020 № 254-ФЗ в границах земельного участка с кадастровым номером 77:02:0021015:102.

(наименование объекта, местоположение границ которого описано (далее - объект))

Раздел 1

Сведения об объекте

№ п/п	Характеристики объекта	Описание характеристик
1	2	3
1.	Местоположение объекта	город Москва
2.	Площадь объекта +/- величина погрешности определения площади (Р +/- Дельта Р)	39 +/- 2 м ²
3.	Иные характеристики объекта	Публичный сервитут для строительства линейных объектов инфраструктуры, реконструкции объектов инфраструктуры при реализации объекта: «Организация пригородно-городского пассажирского железнодорожного движения на участке Одинцово – Лобня (МЦД-1 «Одинцово-Лобня»). Этап 6 «Строительство остановочного пункта Дмитровская» в составе которого предусмотреть следующие этапы строительства: Этап 6.1 «Строительство остановочного пункта Дмитровская Савеловского направления МЖД с реконструкцией нечетной горловины станции Москва-Бутырская» (без реконструкции железнодорожных путепроводов Рижского направления)»; Этап 6.2 «Реконструкция остановочного пункта Дмитровская Рижского направления МЖД» (с реконструкцией железнодорожных путепроводов Рижского направления)»», для целей, предусмотренных п. 1 ч. 5, ст. 4 Федерального закона от 31.07.2020 № 254-ФЗ в границах земельного участка с кадастровым номером 77:02:0021015:102. Срок установления публичного сервитута - 24 месяца.

Раздел 2

Сведения о местоположении границ объекта

1. Система координат ПМСК Москвы

2. Сведения о характерных точках границ объекта

Обозначение характерных точек границ	Координаты, м		Метод определения координат характерной точки	Средняя квадратическая погрешность положения характерной точки (Мт), м	Описание обозначения точки на местности (при наличии)
	X	Y			
1	2	3	4	5	6
1	15725.75	5348.22	Аналитический метод	0.10	-
2	15727.08	5356.45	Аналитический метод	0.10	-
3	15726.84	5358.42	Аналитический метод	0.10	-
4	15725.87	5360.16	Аналитический метод	0.10	-
5	15723.61	5362.18	Аналитический метод	0.10	-
6	15721.01	5362.74	Аналитический метод	0.10	-
1	15725.75	5348.22	Аналитический метод	0.10	-

3. Сведения о характерных точках части (частей) границы объекта

Обозначение характерных точек части границы	Координаты, м		Метод определения координат характерной точки	Средняя квадратическая погрешность положения характерной точки (Мт), м	Описание обозначения точки на местности (при наличии)
	X	Y			
1	2	3	4	5	6
-	-	-	-	-	-

Раздел 3

Сведения о местоположении измененных (уточненных) границ объекта

1. Система координат -

2. Сведения о характерных точках границ объекта

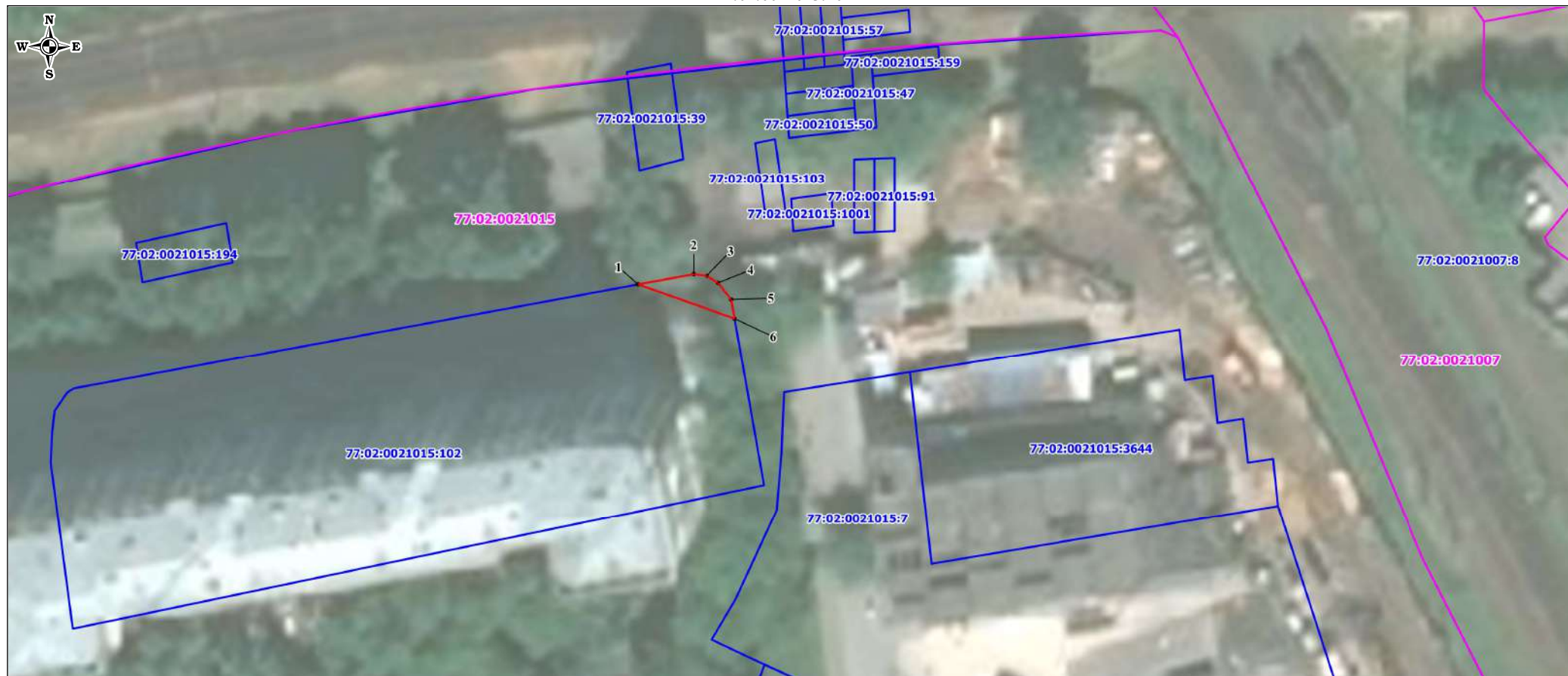
Обозначение характерных точек границ	Существующие координаты, м		Измененные (уточненные) координаты, м		Метод определения координат характерной точки	Средняя квадратическая погрешность положения характерной точки (Mt), м	Описание обозначения точки на местности (при наличии)
	X	Y	X	Y			
1	2	3	4	5	6	7	8
-	-	-	-	-	-	-	

3. Сведения о характерных точках части (частей) границы объекта

Обозначение характерных точек части границы	Существующие координаты, м		Измененные (уточненные) координаты, м		Метод определения координат характерной точки	Средняя квадратическая погрешность положения характерной точки (Mt), м	Описание обозначения точки на местности (при наличии)
	X	Y	X	Y			
1	2	3	4	5	6	7	8
-	-	-	-	-	-	-	

(Empty table area for additional data)							
--	--	--	--	--	--	--	--

Графическое описание местоположения публичного сервитута для строительства линейных объектов инфраструктуры, реконструкции объектов инфраструктуры при реализации объекта: «Организация пригородно-городского пассажирского железнодорожного движения на участке Одинцово – Лобня (МЦД-1 «Одинцово-Лобня»). Этап 6 «Строительство остановочного пункта Дмитровская» в составе которого предусмотреть следующие этапы строительства: Этап 6.1 «Строительство остановочного пункта Дмитровская Савеловского направления МЖД с реконструкцией нечетной горловины станции Москва-Бутырская» (без реконструкции железнодорожных путепроводов Рижского направления); Этап 6.2 «Реконструкция остановочного пункта Дмитровская Рижского направления МЖД» (с реконструкцией железнодорожных путепроводов Рижского направления)», для целей, предусмотренных п. 1 ч. 5, ст. 4 Федерального закона от 31.07.2020 № 254-ФЗ в границах земельного участка с кадастровым номером 77:02:0021015:102



УСЛОВНЫЕ ОБОЗНАЧЕНИЯ:

Масштаб 1:600

- обозначение границы публичного сервитута;
- 1 - обозначение характерной точки границы, сведения о которой позволяют однозначно определить ее положение на местности;
- существующая часть границы, имеющиеся в ЕГРН сведения о которой достаточны для определения ее местоположения;
- граница кадастрового квартала;
- 77:02:0003027:2156 - кадастровый номер земельного участка;

77:02:0021015 - номер кадастрового квартала;

ГРАФИЧЕСКОЕ ОПИСАНИЕ

местоположения границ населенных пунктов, территориальных зон, особо охраняемых природных территорий, зон с особыми условиями использования территории

Публичный сервитут для строительства линейных объектов инфраструктуры, реконструкции объектов инфраструктуры при реализации объекта: «Организация пригородно-городского пассажирского железнодорожного движения на участке Одинцово – Лобня (МЦД-1 «Одинцово-Лобня»). Этап 6 «Строительство остановочного пункта Дмитровская» в составе которого предусмотреть следующие этапы строительства: Этап 6.1 «Строительство остановочного пункта Дмитровская Савеловского направления МЖД с реконструкцией нечетной горловины станции Москва-Бутырская» (без реконструкции железнодорожных путепроводов Рижского направления)»; Этап 6.2 «Реконструкция остановочного пункта Дмитровская Рижского направления МЖД» (с реконструкцией железнодорожных путепроводов Рижского направления)», для целей, предусмотренных п. 1 ч. 5, ст. 4 Федерального закона от 31.07.2020 № 254-ФЗ в границах кадастрового квартала 77:02:0021015.

(наименование объекта, местоположение границ которого описано (далее - объект))

Раздел 1

Сведения об объекте

№ п/п	Характеристики объекта	Описание характеристик
1	2	3
1.	Местоположение объекта	город Москва
2.	Площадь объекта +/- величина погрешности определения площади (P +/- Дельта P)	902 +/- 11 м ²
3.	Иные характеристики объекта	<p>Публичный сервитут для строительства линейных объектов инфраструктуры, реконструкции объектов инфраструктуры при реализации объекта: «Организация пригородно-городского пассажирского железнодорожного движения на участке Одинцово – Лобня (МЦД-1 «Одинцово-Лобня»). Этап 6 «Строительство остановочного пункта Дмитровская» в составе которого предусмотреть следующие этапы строительства: Этап 6.1 «Строительство остановочного пункта Дмитровская Савеловского направления МЖД с реконструкцией нечетной горловины станции Москва-Бутырская» (без реконструкции железнодорожных путепроводов Рижского направления)»; Этап 6.2 «Реконструкция остановочного пункта Дмитровская Рижского направления МЖД» (с реконструкцией железнодорожных путепроводов Рижского направления)», для целей, предусмотренных п. 1 ч. 5, ст. 4 Федерального закона от 31.07.2020 № 254-ФЗ в границах кадастрового квартала 77:02:0021015.</p> <p>Срок установления публичного сервитута - 24 месяца.</p>

Раздел 2

Сведения о местоположении границ объекта

1. Система координат ПМСК Москвы

2. Сведения о характерных точках границ объекта

Обозначение характерных точек границ	Координаты, м		Метод определения координат характерной точки	Средняя квадратическая погрешность положения характерной точки (Mt), м	Описание обозначения точки на местности (при наличии)
	X	Y			
1	2	3	4	5	6
1	15733.66	5251.35	Аналитический метод	0.10	-
2	15743.51	5290.12	Аналитический метод	0.10	-
3	15748.46	5327.96	Аналитический метод	0.10	-
4	15735.93	5330.03	Аналитический метод	0.10	-
5	15729.21	5287.87	Аналитический метод	0.10	-
6	15734.56	5286.83	Аналитический метод	0.10	-
7	15731.96	5273.50	Аналитический метод	0.10	-
8	15726.61	5274.54	Аналитический метод	0.10	-
9	15726.16	5271.87	Аналитический метод	0.10	-
10	15725.21	5263.39	Аналитический метод	0.10	-
11	15725.43	5253.44	Аналитический метод	0.10	-
1	15733.66	5251.35	Аналитический метод	0.10	-

3. Сведения о характерных точках части (частей) границы объекта

Обозначение характерных точек части границы	Координаты, м		Метод определения координат характерной точки	Средняя квадратическая погрешность положения характерной точки (Mt), м	Описание обозначения точки на местности (при наличии)
	X	Y			
1	2	3	4	5	6
-	-	-	-	-	-

Раздел 3

Сведения о местоположении измененных (уточненных) границ объекта

1. Система координат -

2. Сведения о характерных точках границ объекта

Обозначение характерных точек границ	Существующие координаты, м		Измененные (уточненные) координаты, м		Метод определения координат характерной точки	Средняя квадратическая погрешность положения характерной точки (Mt), м	Описание обозначения точки на местности (при наличии)
	X	Y	X	Y			
1	2	3	4	5	6	7	8
-	-	-	-	-	-	-	

3. Сведения о характерных точках части (частей) границы объекта

Обозначение характерных точек части границы	Существующие координаты, м		Измененные (уточненные) координаты, м		Метод определения координат характерной точки	Средняя квадратическая погрешность положения характерной точки (Mt), м	Описание обозначения точки на местности (при наличии)
	X	Y	X	Y			
1	2	3	4	5	6	7	8
-	-	-	-	-	-	-	

--	--	--	--	--	--	--	--

СХЕМА РАСПОЛОЖЕНИЯ ГРАНИЦ ПУБЛИЧНОГО СЕРВИТУТА

Приложение № 1 к распоряжению
Росжелддора от _____ № _____

Графическое описание местоположения публичного сервитута для строительства линейных объектов инфраструктуры, реконструкции объектов инфраструктуры при реализации объекта: «Организация пригородно-городского пассажирского железнодорожного движения на участке Одинцово – Лобня (МЦД-1 «Одинцово-Лобня»). Этап 6 «Строительство остановочного пункта Дмитровская» в составе которого предусмотреть следующие этапы строительства: Этап 6.1 «Строительство остановочного пункта Дмитровская Савеловского направления МЖД с реконструкцией нечетной горловины станции Москва-Бутырская» (без реконструкции железнодорожных путей Рижского направления); Этап 6.2 «Реконструкция остановочного пункта Дмитровская Рижского направления МЖД» (с реконструкцией железнодорожных путей Рижского направления)», для целей, предусмотренных п. 1 ч. 5, ст. 4 Федерального закона от 31.07.2020 № 254-ФЗ в границах кадастрового квартала 77:02:0021015



Масштаб 1:600

УСЛОВНЫЕ ОБОЗНАЧЕНИЯ:

- обозначение границы публичного сервитута;
- 1 - обозначение характерной точки границы, сведения о которой позволяют однозначно определить ее положение на местности;
- существующая часть границы, имеющиеся в ЕГРН сведения о которой достаточны для определения ее местоположения;
- граница кадастрового квартала;
- 77:02:0003027:2156 - кадастровый номер земельного участка;
- 77:02:0021015 - номер кадастрового квартала;

ГРАФИЧЕСКОЕ ОПИСАНИЕ

местоположения границ населенных пунктов, территориальных зон, особо охраняемых природных территорий, зон с особыми условиями использования территории

Публичный сервитут для строительства линейных объектов инфраструктуры, реконструкции объектов инфраструктуры при реализации объекта: «Организация пригородно-городского пассажирского железнодорожного движения на участке Одинцово – Лобня (МЦД-1 «Одинцово-Лобня»). Этап 6 «Строительство остановочного пункта Дмитровская» в составе которого предусмотреть следующие этапы строительства: Этап 6.1 «Строительство остановочного пункта Дмитровская Савеловского направления МЖД с реконструкцией нечетной горловины станции Москва-Бутырская» (без реконструкции железнодорожных путепроводов Рижского направления)»; Этап 6.2 «Реконструкция остановочного пункта Дмитровская Рижского направления МЖД» (с реконструкцией железнодорожных путепроводов Рижского направления)», для целей, предусмотренных п. 1 ч. 5, ст. 4 Федерального закона от 31.07.2020 № 254-ФЗ в границах кадастрового квартала 77:02:0021015.

(наименование объекта, местоположение границ которого описано (далее - объект))

Раздел 1

Сведения об объекте

№ п/п	Характеристики объекта	Описание характеристик
1	2	3
1.	Местоположение объекта	город Москва
2.	Площадь объекта +/- величина погрешности определения площади (P +/- Дельта P)	704 +/- 9 м ²
3.	Иные характеристики объекта	<p>Публичный сервитут для строительства линейных объектов инфраструктуры, реконструкции объектов инфраструктуры при реализации объекта: «Организация пригородно-городского пассажирского железнодорожного движения на участке Одинцово – Лобня (МЦД-1 «Одинцово-Лобня»). Этап 6 «Строительство остановочного пункта Дмитровская» в составе которого предусмотреть следующие этапы строительства: Этап 6.1 «Строительство остановочного пункта Дмитровская Савеловского направления МЖД с реконструкцией нечетной горловины станции Москва-Бутырская» (без реконструкции железнодорожных путепроводов Рижского направления)»; Этап 6.2 «Реконструкция остановочного пункта Дмитровская Рижского направления МЖД» (с реконструкцией железнодорожных путепроводов Рижского направления)», для целей, предусмотренных п. 1 ч. 5, ст. 4 Федерального закона от 31.07.2020 № 254-ФЗ в границах кадастрового квартала 77:02:0021015.</p> <p>Срок установления публичного сервитута - 24 месяца.</p>

Раздел 2

Сведения о местоположении границ объекта

1. Система координат ПМСК Москвы

2. Сведения о характерных точках границ объекта

Обозначение характерных точек границ	Координаты, м		Метод определения координат характерной точки	Средняя квадратическая погрешность положения характерной точки (Mt), м	Описание обозначения точки на местности (при наличии)
	X	Y			
1	2	3	4	5	6
1	15726.61	5274.54	Аналитический метод	0.10	-
2	15729.21	5287.87	Аналитический метод	0.10	-
3	15735.93	5330.03	Аналитический метод	0.10	-
4	15723.15	5332.12	Аналитический метод	0.10	-
5	15722.83	5330.14	Аналитический метод	0.10	-
6	15730.13	5328.96	Аналитический метод	0.10	-
7	15720.91	5276.45	Аналитический метод	0.10	-
8	15722.92	5276.12	Аналитический метод	0.10	-
9	15721.36	5266.73	Аналитический метод	0.10	-
10	15711.59	5259.46	Аналитический метод	0.10	-
11	15699.55	5218.92	Аналитический метод	0.10	-
12	15705.14	5216.98	Аналитический метод	0.10	-
13	15717.32	5256.47	Аналитический метод	0.10	-
14	15725.21	5263.39	Аналитический метод	0.10	-
15	15726.16	5271.87	Аналитический метод	0.10	-
1	15726.61	5274.54	Аналитический метод	0.10	-

3. Сведения о характерных точках части (частей) границы объекта

Обозначение характерных точек части границы	Координаты, м		Метод определения координат характерной точки	Средняя квадратическая погрешность положения характерной точки (Mt), м	Описание обозначения точки на местности (при наличии)
	X	Y			
1	2	3	4	5	6
-	-	-	-	-	-

Раздел 3

Сведения о местоположении измененных (уточненных) границ объекта

1. Система координат -

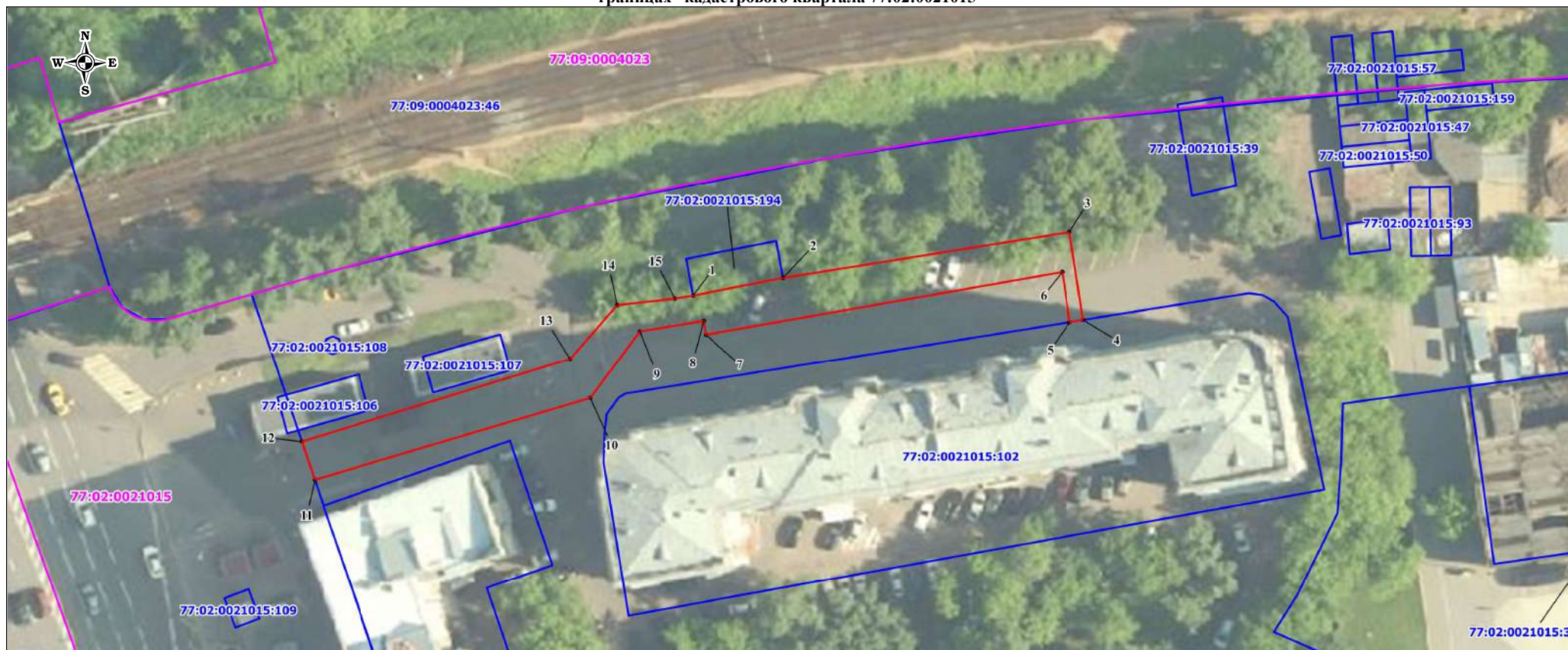
2. Сведения о характерных точках границ объекта

Обозначение характерных точек границ	Существующие координаты, м		Измененные (уточненные) координаты, м		Метод определения координат характерной точки	Средняя квадратическая погрешность положения характерной точки (Mt), м	Описание обозначения точки на местности (при наличии)
	X	Y	X	Y			
1	2	3	4	5	6	7	8
-	-	-	-	-	-	-	

3. Сведения о характерных точках части (частей) границы объекта

Обозначение характерных точек части границы	Существующие координаты, м		Измененные (уточненные) координаты, м		Метод определения координат характерной точки	Средняя квадратическая погрешность положения характерной точки (Mt), м	Описание обозначения точки на местности (при наличии)
	X	Y	X	Y			
1	2	3	4	5	6	7	8
-	-	-	-	-	-	-	

Графическое описание местоположения публичного сервитута для строительства линейных объектов инфраструктуры, реконструкции объектов инфраструктуры при реализации объекта: «Организация пригородно-городского пассажирского железнодорожного движения на участке Одинцово – Лобня (МЦД-1 «Одинцово-Лобня»). Этап 6 «Строительство остановочного пункта Дмитровская» в составе которого предусмотреть следующие этапы строительства: Этап 6.1 «Строительство остановочного пункта Дмитровская Савеловского направления МЖД с реконструкцией нечетной горловины станции Москва-Бутырская (без реконструкции железнодорожных путепроводов Рижского направления)»; Этап 6.2 «Реконструкция остановочного пункта Дмитровская Рижского направления МЖД» (с реконструкцией железнодорожных путепроводов Рижского направления)», для целей, предусмотренных п. 1 ч. 5, ст. 4 Федерального закона от 31.07.2020 № 254-ФЗ в границах кадастрового квартала 77:02:0021015



Масштаб 1:600

УСЛОВНЫЕ ОБОЗНАЧЕНИЯ:

- обозначение границы публичного сервитута;
- 1 - обозначение характерной точки границы, сведения о которой позволяют однозначно определить ее положение на местности;
- существующая часть границы, имеющиеся в ЕГРН сведения о которой достаточны для определения ее местоположения;
- граница кадастрового квартала;
- 77:02:0003027:2156 - кадастровый номер земельного участка;
- 77:02:0021015 - номер кадастрового квартала;