


Сообщение о возможном установлении публичных сервитутов в целях эксплуатации существующего объекта электросетевого хозяйства Воздушная линия электропередач 110кВ «Хлебниково-Красные Горки»

1.	Наименование уполномоченного органа, которым рассматривается ходатайство об установлении публичного сервитута	Департамент городского имущества города Москвы
2.	Цель установления публичного сервитута	Для эксплуатации существующего объекта электросетевого хозяйства Воздушная линия электропередач 110кВ «Хлебниково-Красные Горки»
3.	Адрес или иное описание местоположения земельного участка (участков), в отношении которого испрашивается публичный сервитут	Земельные участки с кадастровыми номерами: 77:02:0025014:1082, 77:02:0025009:5375, 77:02:0025005:1302, 77:02:0025005:1303, 77:02:0025005:1304, 77:02:0025005:1305, 77:02:0025005:1306, 77:02:0025005:1307, 77:02:0025005:1308, 77:02:0025005:1309, 77:02:0025005:1310, 77:02:0025005:1312, 77:02:0025002:1449, 77:02:0025002:1450, 77:02:0025002:1451, 77:02:0025002:1452, 77:02:0025002:1453, 77:02:0025004:3, 77:02:0025005:1272, 77:02:0025005:1273, 77:02:0025005:1274, 77:02:0025005:1275, 77:02:0025005:1301, 77:02:0025005:18, 77:02:0025002:11, 77:02:0025002:1418, 77:02:0025002:1420, 77:02:0025002:1422, 77:02:0025002:4, 77:02:0025014:4 и 4 земельных участков, расположенных в границах территории кадастровых кварталов 77:02:0025002, 77:02:0025014, 77:02:0025005, 77:02:0025009
4.	Адрес, по которому заинтересованные лица могут ознакомиться с поступившим ходатайством об установлении публичного сервитута и прилагаемым к нему описанием местоположения границ публичного сервитута, подать заявление об учете прав на земельные участки, а также срок подачи указанных заявлений, время приема заинтересованных лиц для ознакомления с поступившим ходатайством об установлении публичного сервитута	Заинтересованные лица могут ознакомиться с поступившим ходатайством об установлении публичных сервитутов и прилагаемым к нему описанием местоположения границ публичных сервитутов в службе «Одного окна» Департамента городского имущества города Москвы по адресу: г. Москва, 1-й Красногвардейский пр., д. 21, стр. 1. Приёмное время: среда (8.00-17.00). Правообладатели земельных участков, в отношении которых испрашивается публичный сервитут, если их права не зарегистрированы в Едином государственном реестре недвижимости, могут подать заявления в Управление Росреестра по Москве об учете их прав (обременения прав) на земельные участки с приложением копий документов, подтверждающих эти права (обременения прав), в течение 15 дней со дня опубликования данного сообщения
5.	Официальные сайты в информационно-телекоммуникационной сети «Интернет», на которых размещается сообщение о поступившем ходатайстве об установлении публичного сервитута	https://www.mos.ru/dgi/
6.	Реквизиты решений об утверждении документа территориального планирования, документации по планировке территории, программ комплексного развития систем коммунальной инфраструктуры поселения, городского округа, а также информацию об инвестиционной программе субъекта естественных монополий, организации коммунального комплекса, указанных в ходатайстве об установлении публичного сервитута	ст. 3.6 Федерального закона от 25.10.2001 № 137-ФЗ «О введении в действие Земельного кодекса Российской Федерации»
7.	Официальные сайты в информационно-телекоммуникационной сети «Интернет», на которых размещены утвержденные документы территориального планирования, документация по планировке территории, программа комплексного развития систем коммунальной инфраструктуры поселения, городского округа, инвестиционная программа субъекта естественных монополий, организации коммунального комплекса, указанных в ходатайстве об установлении публичного сервитута	https://www.mos.ru/dgi/

Ходатайство об установлении публичного сервитута	
1	Департамент городского имущества г.Москвы (наименование органа, принимающего решение об установлении публичного сервитута)
2	Сведения о лице, представившем ходатайство об установлении публичного сервитута (далее – заявитель):
2.1	Полное наименование Публичное акционерное общество «Россети Московский регион»
2.2	Сокращенное наименование (при наличии) ПАО «Россети Московский регион»
2.3	Организационно-правовая форма Публичное акционерное общество
2.4	Почтовый адрес (индекс, субъект Российской Федерации, населенный пункт, улица, дом) 115114, г. Москва, проезд 2-й Павелецкий, д. 3, стр. 2
2.5	Адрес электронной почты client@rossetimr.ru
2.6	ОГРН 1057746555811
2.7	ИНН 5036065113
3	Сведения о представителе заявителя:
3.1	Фамилия Тютюнник
3.1	Имя Екатерина
3.1	Отчество (при наличии) Владимировна
3.2	Адрес электронной почты (при наличии) kat_20_87@mail.ru
3.3	Телефон 8 960 111 05 87
3.4	Наименование и реквизиты документа, подтверждающего полномочия представителя заявителя Доверенность от 21.11.2022 г., зарегистрированная в реестре за № 77/555-н/77-2022-8-229, выданная на основании доверенности от 09.11.2022 г. № 77/555-н/77-2022-8-69.
4	Прошу установить публичный сервитут в отношении земель и (или) земельного(ых) участка(ов) в целях (указываются цели, предусмотренные статьей 39.37 Земельного кодекса Российской Федерации или статьей 3.6 Федерального закона от 25 октября 2001 г. № 137-ФЗ «О введении в действие Земельного кодекса Российской Федерации»: <u>эксплуатации существующего объекта электросетевого хозяйства Воздушная линия электропередач ВЛ 110 кВ «Хлебниково - Красные Горки» право собственности, на который возникло до 01.09.2018, в рамках реализации права, предусмотренного п. 3 ст. 3.6 Федерального закона от 25.10.2001 № 137-ФЗ «О введении в действие Земельного кодекса Российской Федерации».</u>
5	Испрашиваемый срок публичного сервитута 49 (сорок девять) лет
6	Срок, в течение которого использование земельного участка (его части) и (или) расположенного на нем объекта недвижимости в соответствии с их разрешенным использованием будет в соответствии с подпунктом 4 пункта 1 статьи 39.41 Земельного кодекса Российской Федерации невозможно или существенно затруднено в связи с осуществлением деятельности, для обеспечения которой устанавливается публичный сервитут (при возникновении таких обстоятельств) не требуется к заполнению

7	<p>Обоснование необходимости установления публичного сервитута</p> <p><u>Объект электросетевого хозяйства существует на местности с 2001 г., что подтверждается Техническим паспортом на сооружение «Воздушная линия электропередач ВЛ 110 кВ «Хлебниково – Красные горки»»</u></p> <p><u>Право собственности ПАО «Россети Московский регион» на объект возникло на основании разделительного баланса Открытого акционерного общества энергетики и электрификации «Мосэнерго», утверждённого годовым общим собранием акционеров ОАО «Мосэнерго» (Протокол №1 от 29.06.2004), и на основании протокола общего собрания акционеров создаваемого общества – Открытое акционерное общество «Московская областная электросетевая компания» от 02.03.2005 № 1.</u></p> <p><u>В соответствии с пунктом 6 статьи 39.41 Земельного кодекса Российской Федерации границы публичного сервитута для размещения объектов электросетевого хозяйства (пп. 1, 3 и 4 статьи 39.37 Земельного кодекса) определяются в соответствии с установленной документацией по планировке территории границами зон планируемого размещения объектов, а в случае, если для размещения инженерных сооружений разработка документации по планировке территории не требуется, в пределах, не превышающих размеров соответствующих охранных зон. В соответствии с п. 5 ч. 3 ст. 11.3 Земельного кодекса РФ разработка документации по планировке территории требуется для строительства, реконструкции линейных объектов федерального, регионального или местного значения.</u></p> <p><u>Объект электросетевого хозяйства Воздушная линия электропередач ВЛ 110 кВ «Хлебниково - Красные Горки» необходим для организации электроснабжения населения, а так же подключения (технологического присоединения) к сетям инженерно-технического обеспечения.</u></p> <p><u>Ширина охранной зоны объекта электросетевого хозяйства определена в соответствии с Постановлением Правительства РФ от 24 февраля 2009 г. №160 «О порядке установления охранных зон объектов электросетевого хозяйства и особых условий использования земельных участков, расположенных в границах таких зон».</u></p> <p><u>В связи с этим целесообразно установить границы публичного сервитута по границам охранных зон, поскольку для установления публичного сервитута в целях размещения существующего линейного объекта представление документации по планировке территории не требуется.</u></p> <p><u>Кадастровый номер электросетевого комплекса 77:02:0000000:1032.</u></p>
8	<p>Сведения о правообладателе инженерного сооружения, которое переносится в связи с изъятием земельного участка для государственных или муниципальных нужд, а также о правообладателе инженерного сооружения, являющегося линейным объектом, реконструкция, капитальный ремонт которого (реконструкция, капитальный ремонт участков (частей) которого) осуществляются в связи с планируемым строительством, реконструкцией, капитальным ремонтом объектов капитального строительства, в случае, если заявитель не является правообладателем указанного инженерного сооружения (в данном случае указываются сведения в объеме, предусмотренном строкой 2 настоящей формы) (заполняется в случае, если ходатайство об установлении публичного сервитута подается с целью установления публичного сервитута в целях реконструкции инженерного сооружения, являющегося линейным объектом, реконструкции его участка (части), которое переносится в связи с изъятием такого земельного участка для государственных или муниципальных нужд, а также если ходатайство об установлении публичного сервитута подается с целью установления публичного сервитута в целях реконструкции, капитального ремонта инженерного сооружения, являющегося линейным объектом, реконструкции, капитального ремонта его участков (частей))</p> <p>не требуется к заполнению</p>

9	Кадастровые номера земельных участков (при их наличии), в отношении которых подано ходатайство об установлении публичного сервитута, адреса или иное описание местоположения таких земельных участков	77:02:0025014:1082, 77:02:0025009:5375, 77:02:0025005:1302, 77:02:0025005:1303, 77:02:0025005:1304, 77:02:0025005:1305, 77:02:0025005:1306, 77:02:0025005:1307, 77:02:0025005:1308, 77:02:0025005:1309, 77:02:0025005:1310, 77:02:0025005:1312, 77:02:0025002:1449, 77:02:0025002:1450, 77:02:0025002:1451, 77:02:0025002:1452, 77:02:0025002:1453, 77:02:0025004:3, 77:02:0025005:1272, 77:02:0025005:1273, 77:02:0025005:1274, 77:02:0025005:1275, 77:02:0025005:1301, 77:02:0025005:18, 77:02:0025002:11, 77:02:0025002:1418, 77:02:0025002:1420, 77:02:0025002:1422, 77:02:0025002:4, 77:02:0025014:4, 77:02:0025002, 77:02:0025014, 77:02:0025005, 77:02:0025009
10	Право, на котором инженерное сооружение принадлежит заявителю (если подано ходатайство об установлении публичного сервитута для реконструкции, капитального ремонта или эксплуатации указанного инженерного сооружения, реконструкции или капитального ремонта участка (части) инженерного сооружения, являющегося линейным объектом) - Собственность	
11	Сведения о способах представления результатов рассмотрения ходатайства:	
	в виде электронного документа, который направляется уполномоченным органом заявителю посредством электронной почты	<u> да </u> (да/нет)
	в виде бумажного документа, который заявитель получает непосредственно при личном обращении или посредством почтового отправления	<u> да </u> (да/нет)
12	<p>Документы, прилагаемые к ходатайству:</p> <ol style="list-style-type: none"> 1. Графическое описание местоположения границ публичного сервитута и перечень координат характерных точек этих границ в системе координат, установленной для ведения Единого государственного реестра недвижимости: <ol style="list-style-type: none"> 1.1. Схема расположения границ публичного сервитута в виде файла в формате PDF в полноцветном режиме с разрешением не менее 300 dpi в масштабе, обеспечивающем читаемость местоположения характерных точек. 1.2. Описание местоположения границ публичного сервитута, содержащего координаты характерных точек границ публичного сервитута, в виде файла в формате XML, созданного с использованием XML-схем, обеспечивающих считывание и контроль представленных данных. 2. Копия свидетельства о государственной регистрации права от 10.02.2010 г. серия 77 АМ №171142, 1 экз., копия. 3. Копия технического паспорта на сооружение «Воздушная линия электропередач ВЛ 110 кВ «Хлебниково – Красные горки»», 1 экз., копия. 4. Выписка из ЕГРН в отношении объекта с кадастровым номером 77:02:0000000:1032, 1 экз., 5. Доверенность от 21.11.2022 г., зарегистрированная в реестре за № 77/555-н/77-2022-8-229, выданная на основании доверенности от 09.11.2022 г. № 77/555-н/77-2022-8-69, 1 экз. 	
13	Подтверждаю согласие на обработку персональных данных (сбор, систематизацию, накопление, хранение, уточнение (обновление, изменение), использование, распространение (в том числе передачу), обезличивание, блокирование, уничтожение персональных данных, а также иных действий, необходимых для обработки персональных данных в соответствии с законодательством Российской Федерации), в том числе в автоматизированном режиме	
14	Подтверждаю, что сведения, указанные в настоящем ходатайстве, на дату	

	представления ходатайства достоверны; документы (копии документов) и содержащиеся в них сведения соответствуют требованиям, установленным статьей 39.41 Земельного кодекса Российской Федерации	
15	Подпись:	Дата:
	 _____ (подпись)	Е.В. Тютюнник _____ (инициалы, фамилия)
		« 10 » 11 2023 г.

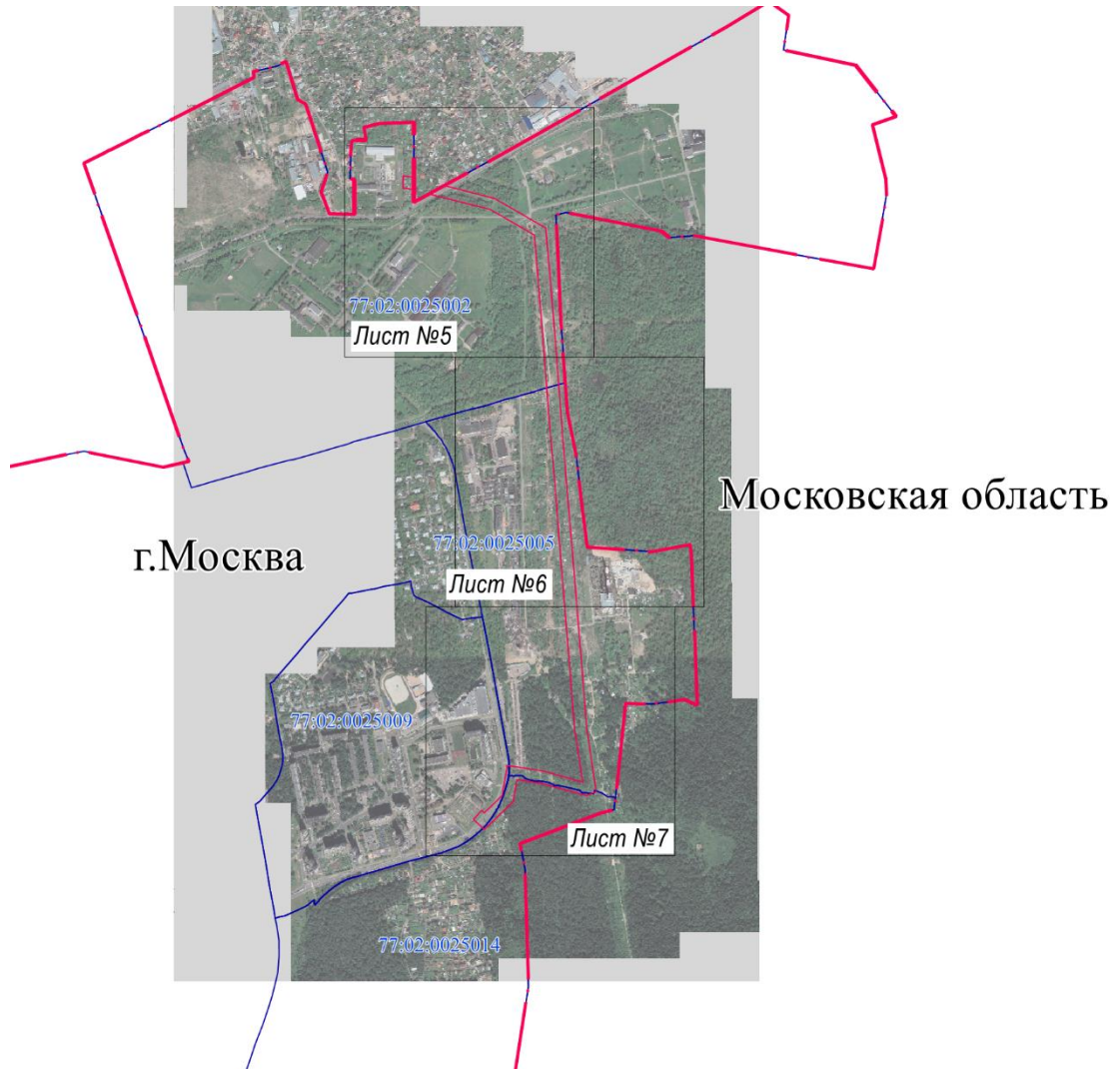






ОПИСАНИЕ МЕСТОПОЛОЖЕНИЯ ГРАНИЦ

публичного сервитута

Воздушная линия электропередач ВЛ 110 кВ «Хлебниково - Красные Горки»

(наименование объекта)

Схема расположения границ публичного сервитута**Масштаб 1 : 25000****Используемые условные знаки и обозначения:**

-  - граница административно-территориального деления
-  - кадастровый номер квартала
-  - граница кадастрового квартала
-  - граница публичного сервитута объекта электросетевого хозяйства

Подпись _____

/ Тютюнник Екатерина Владимировна/

Дата "10" апреля 2023 г.

Место для оттиска печати (при наличии) лица, составившего описание местоположения границ объекта

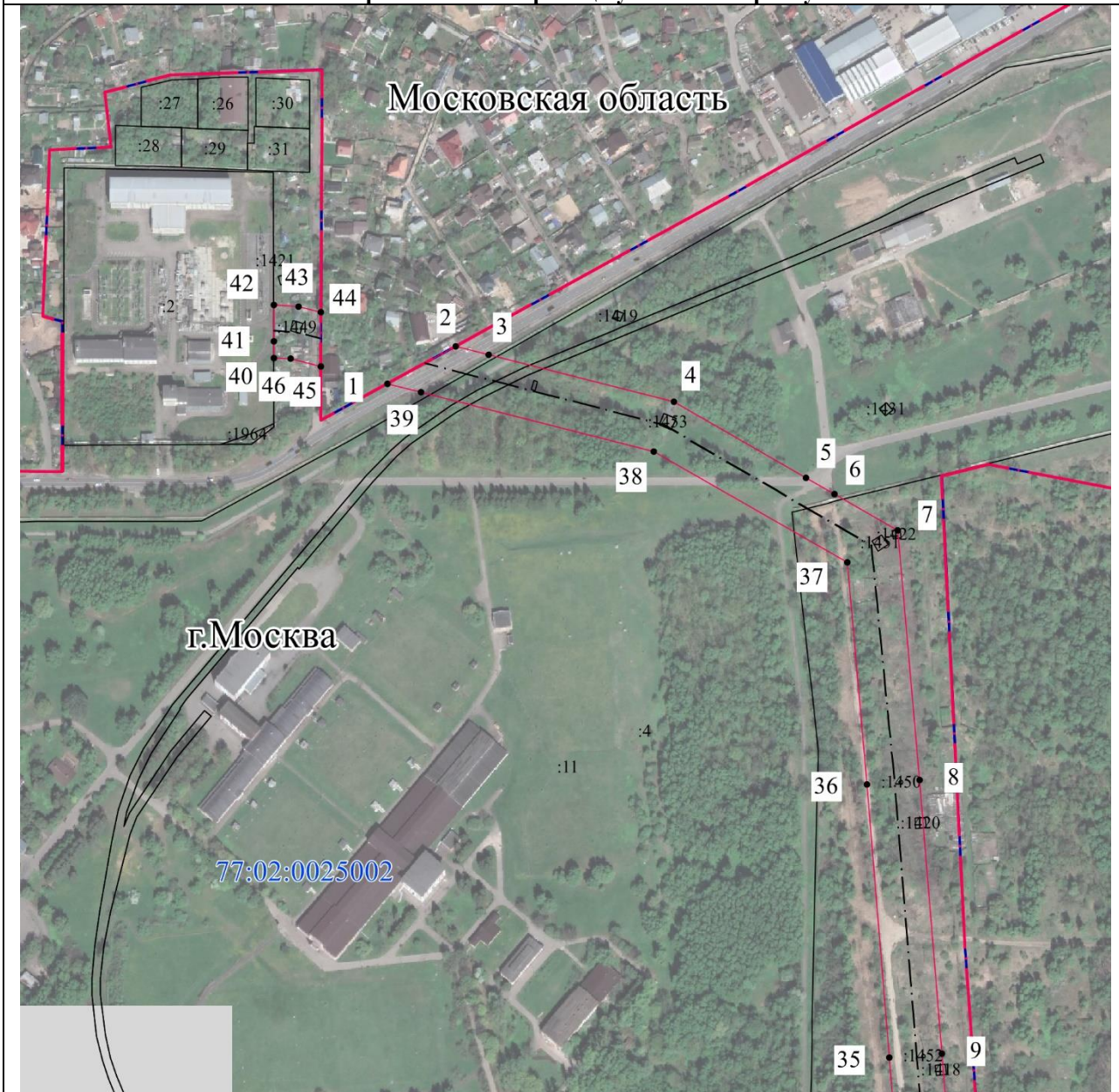


ОПИСАНИЕ МЕСТОПОЛОЖЕНИЯ ГРАНИЦ

публичного сервитута

Воздушная линия электропередач ВЛ 110 кВ «Хлебниково - Красные Горки»

(наименование объекта)

Схема расположения границ публичного сервитута**Масштаб 1 : 5000****Используемые условные знаки и обозначения:**

• 1	- характерная точка границы публичного сервитута объекта электросетевого хозяйства
	- граница административно-территориального деления
77:00:1470201	- кадастровый номер квартала
	- граница кадастрового квартала
:960	- кадастровый номер земельного участка
	- существующая часть границы, имеющиеся в ГКН сведения о которой достаточны для определения ее местоположения
	- местоположение сооружения, в отношении которого устанавливается сервитут
	- граница публичного сервитута объекта электросетевого хозяйства

Подпись _____

Тютюнник Екатерина Владимировна/

Дата "10" апреля 2023 г.

Место для оттиска печати (при наличии) лица, составившего описание местоположения границ объекта



ОПИСАНИЕ МЕСТОПОЛОЖЕНИЯ ГРАНИЦ

публичного сервитута

Воздушная линия электропередач ВЛ 110 кВ «Хлебниково - Красные Горки»

(наименование объекта)

Схема расположения границ публичного сервитута

Масштаб 1 : 5000

Используемые условные знаки и обозначения:

- 1 - характерная точка границы публичного сервитута объекта электросетевого хозяйства
- - - - - граница административно-территориального деления
- 77:00:1470201 - кадастровый номер квартала
- _____ граница кадастрового квартала
- :960 - кадастровый номер земельного участка
- _____ существующая часть границы, имеющиеся в ГКН сведения о которой достаточны для определения ее местоположения
- - - - - местоположение сооружения, в отношении которого устанавливается сервитут
- _____ граница публичного сервитута объекта электросетевого хозяйства

Подпись _____

Гютюнник Екатерина Владимировна/

Дата "10" апреля 2023 г.

Место для оттиска печати (при наличии) лица, составившего описание местоположения границ объекта

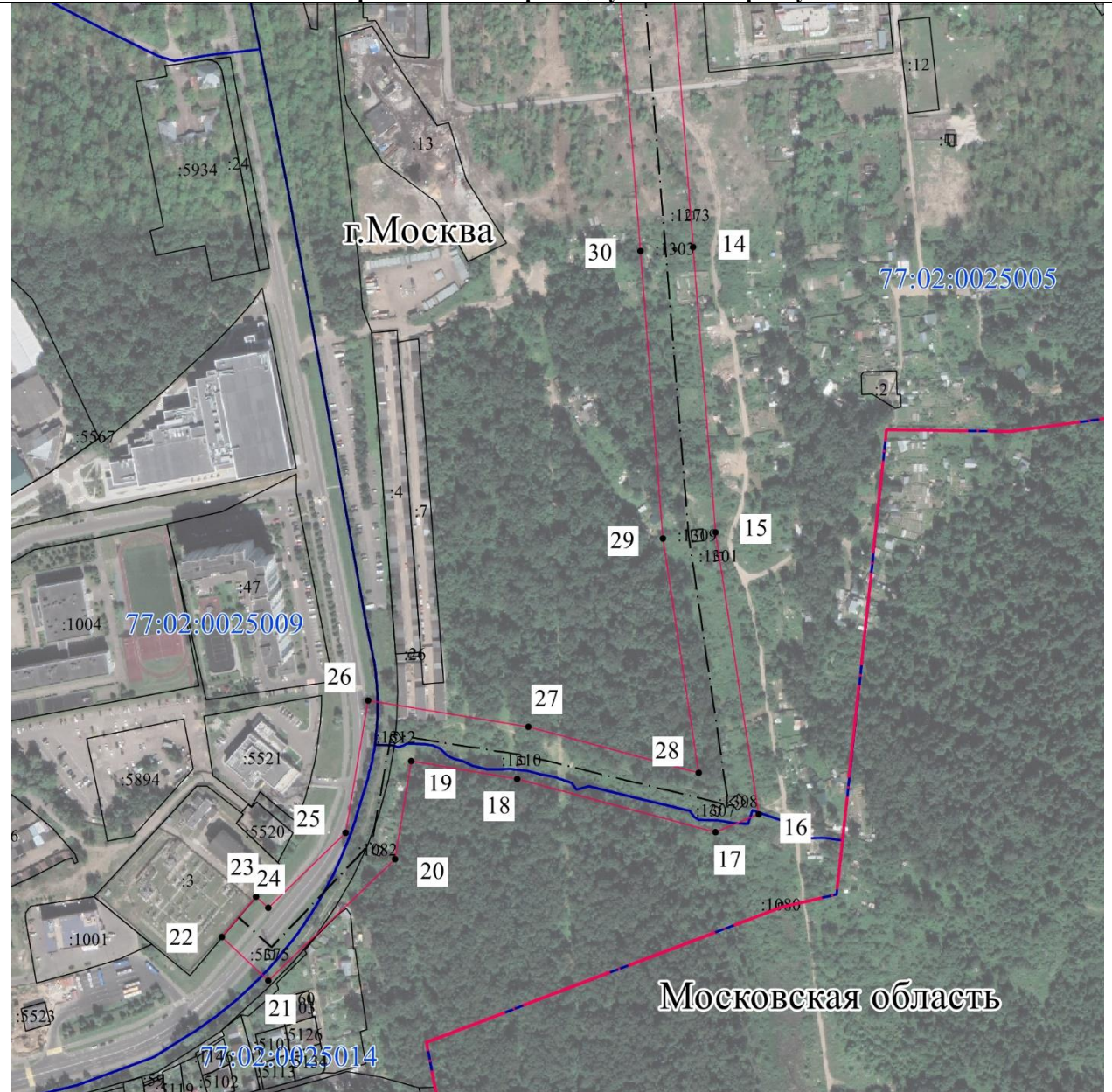


ОПИСАНИЕ МЕСТОПОЛОЖЕНИЯ ГРАНИЦ

публичного сервитута

Воздушная линия электропередач ВЛ 110 кВ «Хлебниково - Красные Горки»

(наименование объекта)

Схема расположения границ публичного сервитута

Масштаб 1 : 5000

Используемые условные знаки и обозначения:

- 1 - характерная точка границы публичного сервитута объекта электросетевого хозяйства
- (red dashed line) - граница административно-территориального деления
- 77:00:1470201 (blue text) - кадастровый номер квартала
- (blue solid line) - граница кадастрового квартала
- :960 (black text) - кадастровый номер земельного участка
- (black solid line) - существующая часть границы, имеющиеся в ГКН сведения о которой достаточны для определения ее местоположения
- (black dashed line) - местоположение сооружения, в отношении которого устанавливается сервитут
- (red solid line) - граница публичного сервитута объекта электросетевого хозяйства

Подпись _____

Тютюнник Екатерина Владимировна/

Дата "10" апреля 2023 г.

Место для оттиска печати (при наличии) лица, составившего описание местоположения границ объекта

