

**Сообщение о планируемом изъятии для государственных нужд объектов недвижимого имущества, расположенных на территории, прилегающей к Московским центральным диаметрам: МЦД-3 «Зеленоград-Раменское», участок от улицы Академика Комарова до станции «Москва-Товарная»**

Цель изъятия для государственных нужд - освобождение территории, прилегающей к Московским центральным диаметрам: МЦД-3 «Зеленоград-Раменское», участок от улицы Академика Комарова до станции «Москва-Товарная».

Границы зон планируемого размещения вышеуказанного объекта утверждены постановлением Правительства Москвы от 07.12.2023 № 2414-ПП.

Изъятие и предоставление компенсации за изымаемые объекты недвижимого имущества будут происходить в рамках действующего законодательства в соответствии со статьями 49, 56.5, 56.8 Земельного кодекса Российской Федерации, статьями 279 и 281 Гражданского кодекса Российской Федерации, статьями 9-11 и 28 Федерального закона от 05.04.2013 № 43-ФЗ «Об особенностях регулирования отдельных правоотношений в связи с присоединением к субъекту Российской Федерации – городу федерального значения Москве территорий и о внесении изменений в отдельные законодательные акты Российской Федерации».

Границы зон планируемого размещения вышеуказанных объектов прилагаются.

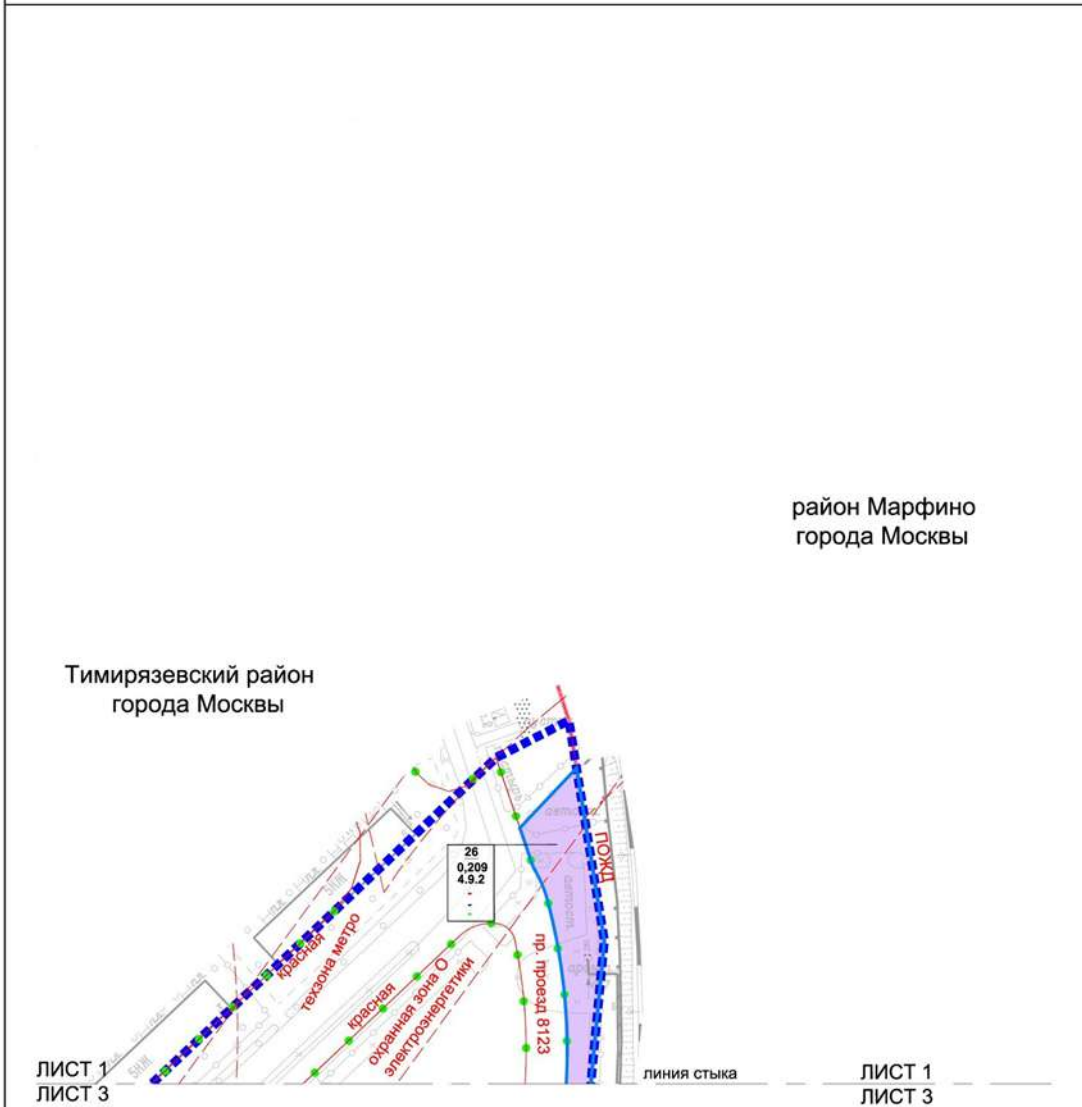
Заинтересованные лица могут получить информацию о предполагаемом изъятии земельных участков и (или) иных объектов недвижимого имущества для государственных нужд по телефону:

8 (495) 957-75-00 доб. 36-705, 55-381, 55-463.

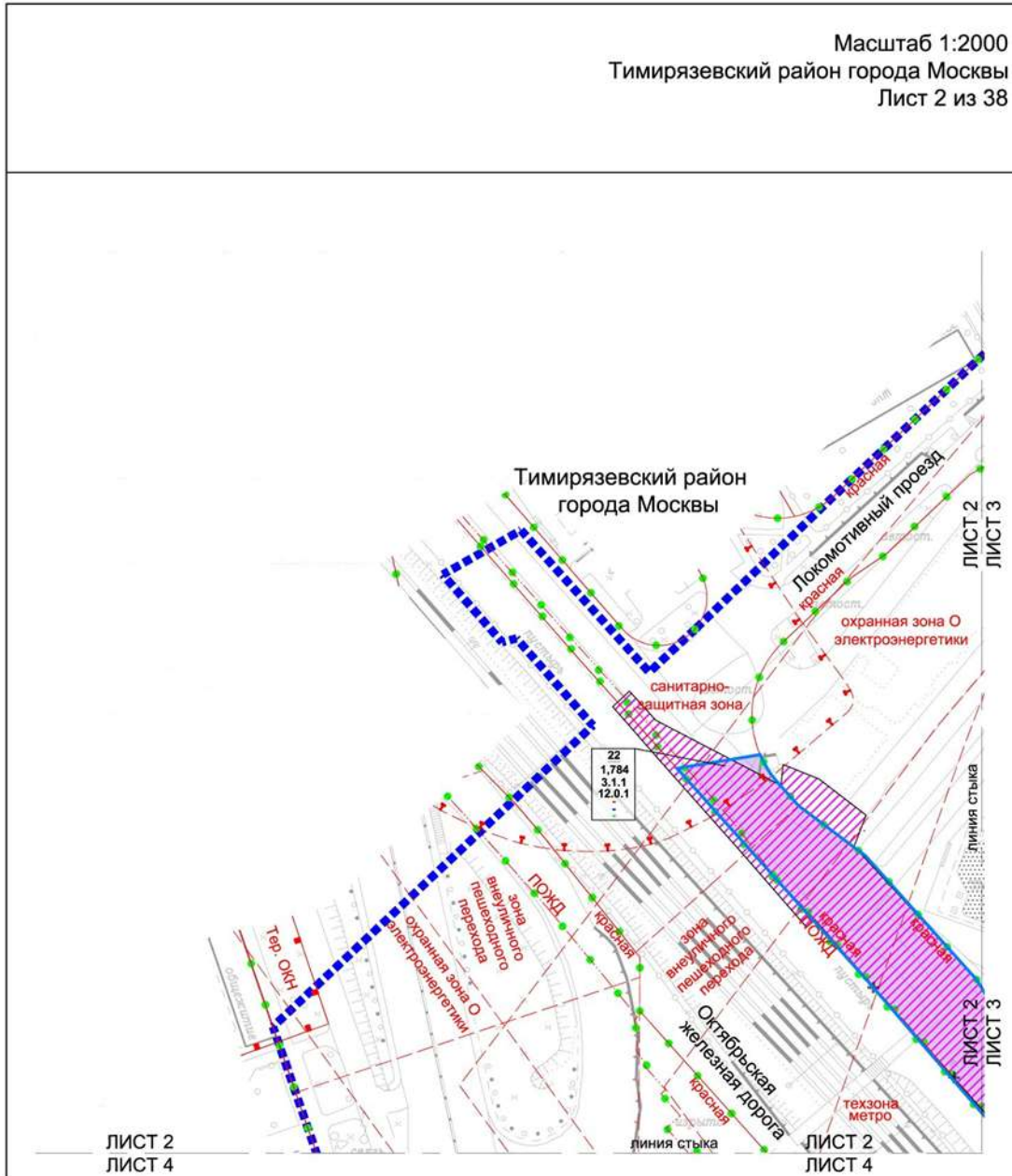
Правообладатели подлежащих изъятию объектов недвижимого имущества, права которых не зарегистрированы, могут подать заявления об учете прав на объекты недвижимого имущества с приложением копий документов, подтверждающих права на указанные объекты недвижимого имущества. Такие заявления могут быть направлены заказным письмом с уведомлением о вручении в Департамент городского имущества города Москвы на имя заместителя руководителя Прусакову Наталию Васильевну по адресу: 125993, г. Москва, 1-й Красногвардейский проезд, д. 21, стр. 1.

1.4. Чертеж "Планировочная организация территории с границами зон планируемого размещения объектов капитального строительства"

Масштаб 1:2000  
Тимирязевский район города Москвы  
район Марфино города Москвы  
Лист 1 из 38



<p><b>Условные обозначения:</b></p> <p><b>ГРАНИЦЫ:</b></p> <ul style="list-style-type: none"> <li> подготовки проекта планировки территории</li> <li> районов города Москвы</li> <li> существующих и планируемых элементов планировочной структуры</li> <li> участков территории</li> </ul> <p><b>ЗОНЫ ПЛАНИРУЕМОГО РАЗМЕЩЕНИЯ:</b></p> <ul style="list-style-type: none"> <li> зоны планируемого размещения линейных объектов транспортной инфраструктуры</li> </ul> <p><b>26</b> <b>0.209</b> <b>4.9.2</b></p> <ul style="list-style-type: none"> <li>- номер участка территории</li> <li>- площадь участка территории, под видом разрешенного использования земельного участка и объектов капитального строительства</li> <li>- площадь застройки участка (тыс. кв. м/га)</li> <li>- высота здания, строения, сооружений (м)</li> <li>- максимальный процент застройки (%)</li> </ul>	<p><b>ЛИНИИ ГРАДОСТРОИТЕЛЬНОГО РЕГУЛИРОВАНИЯ:</b></p> <p><b>СУЩЕСТВУЮЩИЕ:</b></p> <ul style="list-style-type: none"> <li> красные линии улично-дорожной сети</li> <li> границы полос отвода железных дорог</li> <li> границы зон винтулических пешеходных переходов</li> <li> границы технических зон метрополитена</li> <li> границы охраняемых зон объектов электроэнергетики</li> </ul>	
--	--	--



**Условные обозначения:**

**ГРАНИЦЫ:**

- подготовки проекта планировки территории
- существующих и планируемых элементов планировочной структуры
- участков территории

**ЗОНЫ ПЛАНИРУЕМОГО РАЗМЕЩЕНИЯ:**

- зоны планируемого размещения линейных объектов транспортной инфраструктуры
- зоны планируемого размещения линейных объектов инженерной инфраструктуры (трассировка уточняется на стадии подготовки проектной документации)

**22** номер участка территории

**1,784** площадь участка территории

**3.1.1** код вида разрешенного использования земельного участка и объектов капитального строительства

- плотность застройки участка (тыс. кв. м/га)
- высота зданий, строений, сооружений (м)
- максимальный процент застройки (%)

**ЛИНИИ ГРАДОСТРОИТЕЛЬНОГО РЕГУЛИРОВАНИЯ СУЩЕСТВУЮЩИЕ:**

- красные линии улично-дорожной сети
- границы зон внеуличных пешеходных переходов
- границы полос отвода железных дорог
- границы технических зон метрополитена
- границы санитарно-защитных зон
- границы охраняемых зон объектов электроэнергетики
- границы зон регулирования застройки и хозяйственной деятельности
- границы территорий объектов культурного наследия

**ОТМЕНЯЕМЫЕ:**

- красные линии улично-дорожной сети

**УСТАНОВЛИВАЕМЫЕ:**

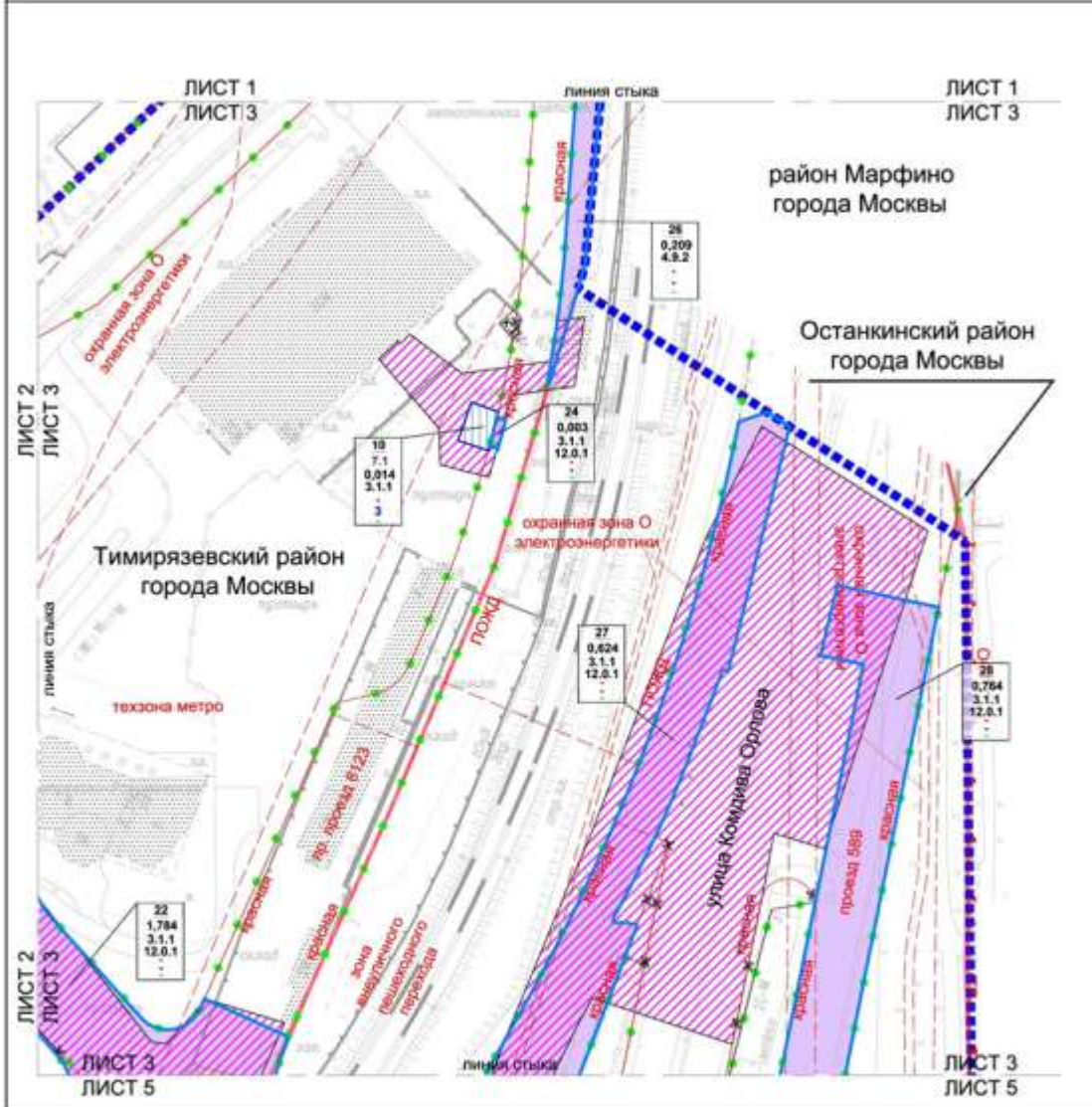
- красные линии улично-дорожной сети

**ЗАСТРОЙКА:**

- существующая



Масштаб 1:2000  
Тимирязевский район города Москвы  
район Марфино города Москвы  
Останкинский район города Москвы  
Лист 3 из 38



**Условные обозначения:**

**ГРАНИЦЫ:**

- линии проекта планировки территории
- районы города Москвы
- границы кварталов и планировочных элементов планировочной структуры
- участки территории
- зон планируемого размещения объектов капитального строительства

**Зоны ПЛАНИРУЕМОГО РАЗМЕЩЕНИЯ:**

- зоны планируемого размещения объектов капитального строительства
- зоны планируемого размещения линейных объектов транспортной инфраструктуры
- зоны планируемого размещения линейных объектов инженерной инфраструктуры (проектируемые элементы на стадии подготовки проектной документации)

**22**  
1,784  
3.1.1  
-  
-

**Линии ГРАДОСТРОИТЕЛЬНОГО РЕГУЛИРОВАНИЯ СУЩЕСТВУЮЩИЕ:**

- красные линии улично-дорожной сети
- границы полос отвода железных дорог
- границы планировочных зон метрополитена
- границы охраняемых зон объектов электроэнергетики
- границы особо охраняемых природных территорий
- границы зон размещения объектов капитального строительства на особо охраняемой природной территории
- границы территорий и участков особо охраняемых природных территорий, в пределах которых установлены режимы особой охраны
- границы зон инженерных линейных объектов

**ОТМЕНЯЕМЫЕ:**

- красные линии улично-дорожной сети

**УСТАНАВЛИВАЕМЫЕ:**

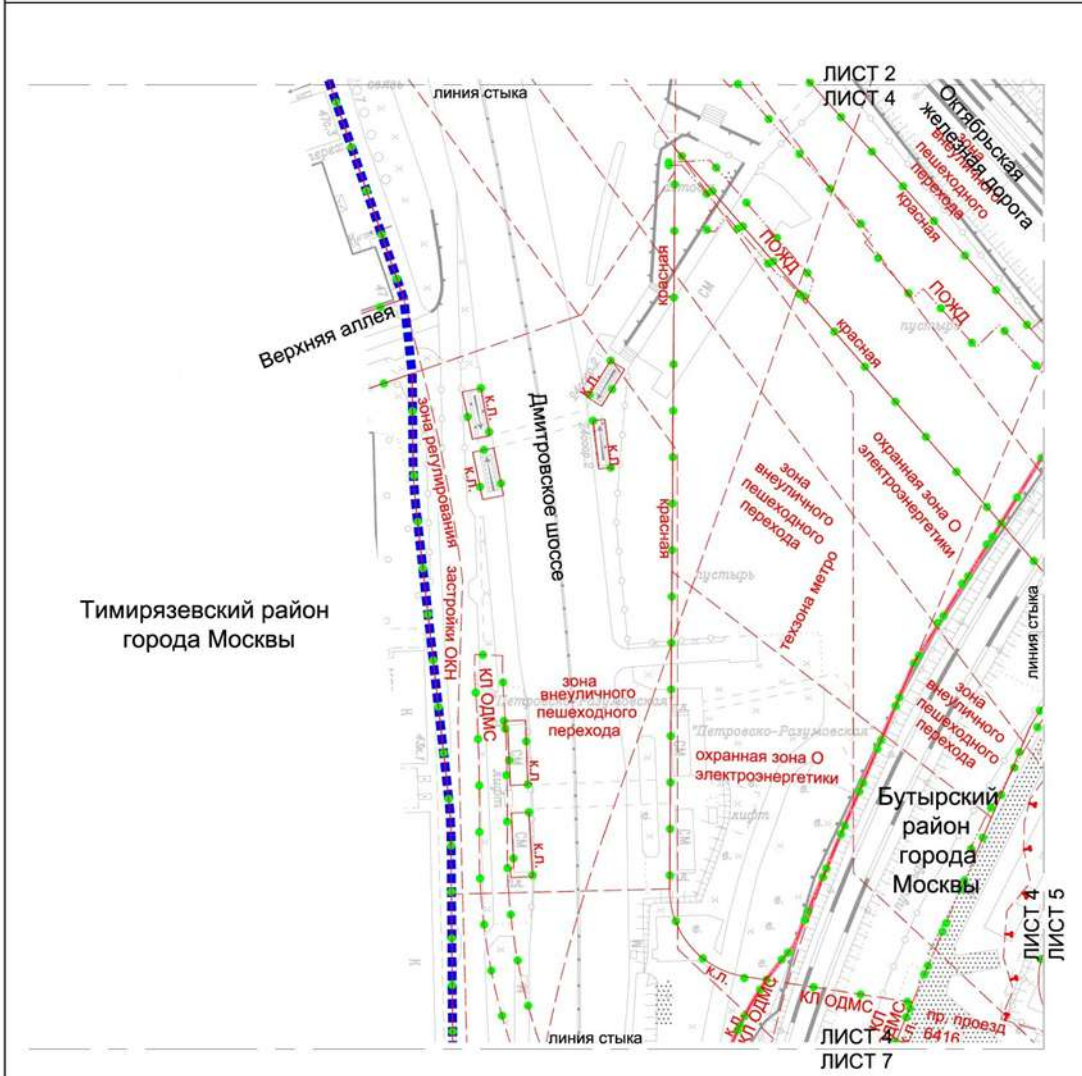
- красные линии улично-дорожной сети

**ЗАСТРОЙКА:**

- существующая
- освобождение территории в установленном месте застройки

1	2	3	4	5	6	7	8	9	10	11	12	13	14	15	16	17	18	19	20	21	22
23	24	25	26	27	28	29	30	31	32	33	34	35	36	37	38						

Масштаб 1:2000  
 Тимирязевский район города Москвы  
 Бутырский район города Москвы  
 Лист 4 из 38



Тимирязевский район  
 города Москвы

Бутырский район  
 города  
 Москвы

Условные обозначения:

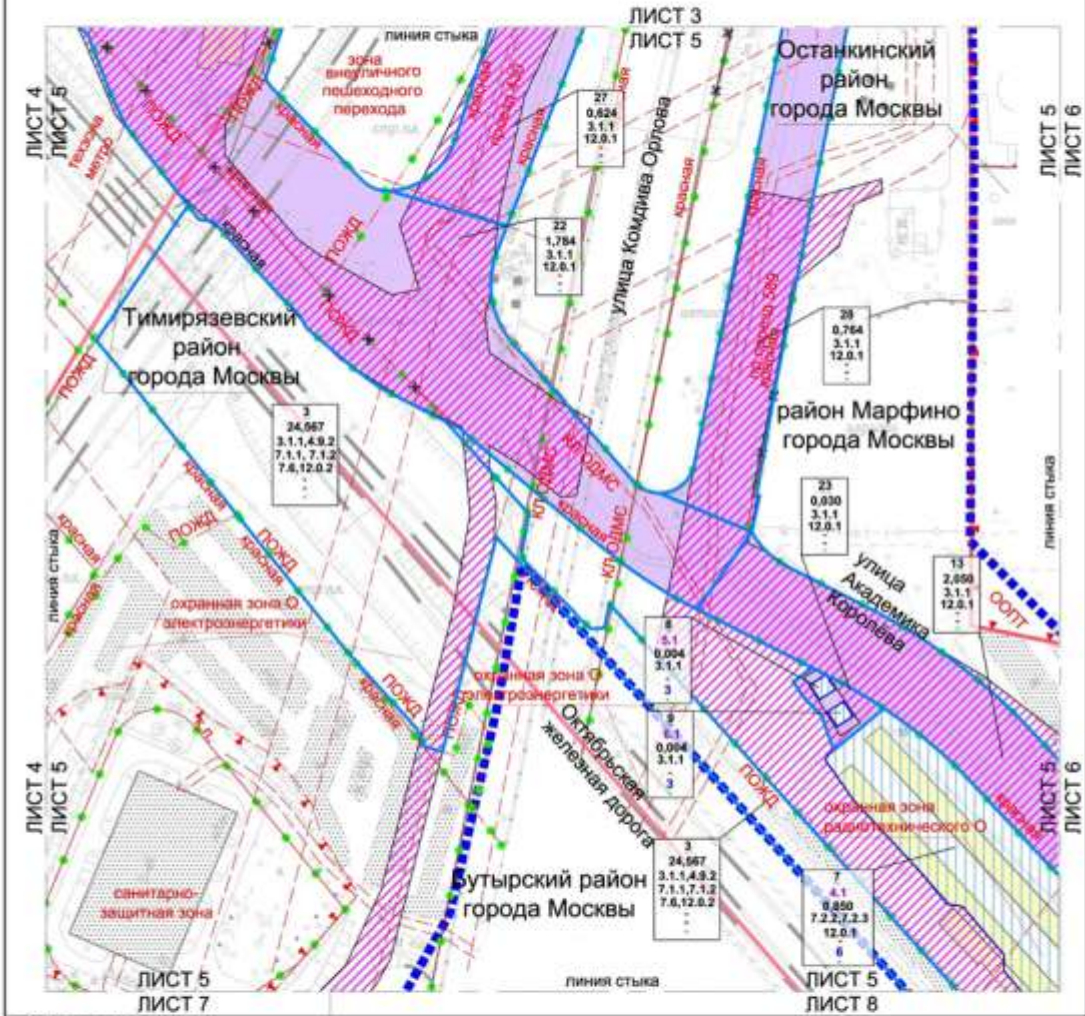
- ГРАНИЦЫ:**
- границы подготовки проекта планировки территории
  - границы районов города Москвы
  - существующих и планируемых элементов планировочной структуры
- ЗАСТРОЙКА:**
- существующая

- ЛИНИИ ГРАДОСТРОИТЕЛЬНОГО РЕГУЛИРОВАНИЯ СУЩЕСТВУЮЩИЕ:**
- красные линии улично-дорожной сети
  - красные линии объектов дорожно-мостового строительства
  - границы зон внеуличных пешеходных переходов
  - границы технических зон метрополитена
  - границы полос отвода железных дорог
  - границы санитарно-защитных зон
  - границы охранных зон объектов электроэнергетики
  - границы зон регулирования застройки и хозяйственной деятельности



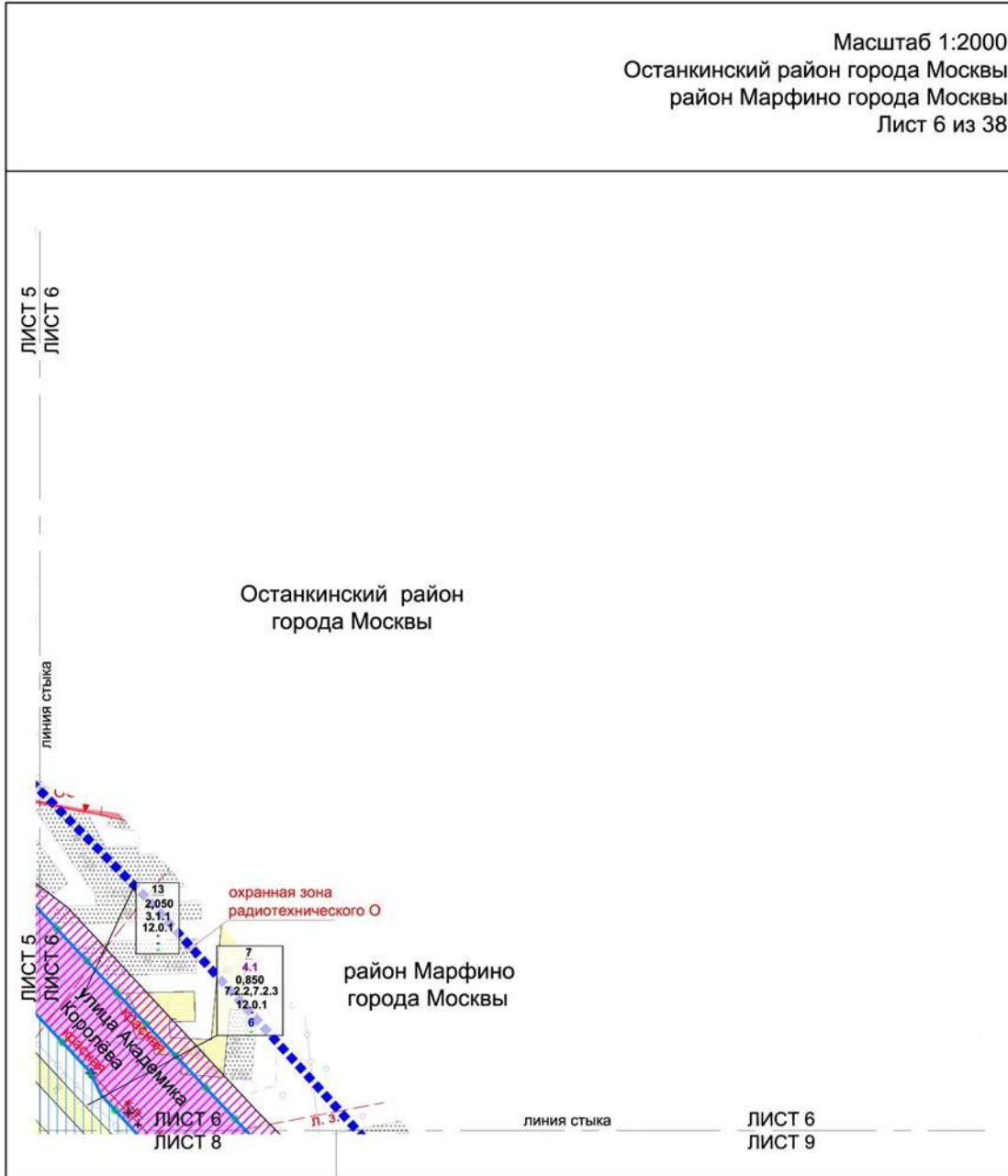


Масштаб 1:2000  
 Останкинский район города Москвы  
 район Марфино города Москвы  
 Бутырский район города Москвы  
 Тимирязевский район города Москвы  
 Лист 5 из 38



**Условные обозначения:**

- Границы:**
  - Границы проекта планировки территории района города Москвы
  - Границы в планируемых элементах планировочной структуры
  - Границы территории
  - Границы территориального размещения объектов капитального строительства
  - Границы территориального размещения линейных объектов транспортной инфраструктуры
  - Границы территориального размещения инженерной инфраструктуры (транзитная линия) на стадии подготовки проектной документации
- Зоны планировочного размещения:**
  - Зоны планировочного размещения объектов капитального строительства
  - Зоны планировочного размещения линейных объектов транспортной инфраструктуры
  - Зоны планировочного размещения инженерной инфраструктуры (транзитная линия) на стадии подготовки проектной документации
- Числовые обозначения:**
  - 3: номер участка территории
  - 24,967: площадь участка территории
  - 3.1.1: вид вида разрешенного использования (земельного участка и объектов капитального строительства)
  - 7.1.1, 7.1.2: плотность застройки участка (тысяч м<sup>2</sup>)
  - 7.6, 12.0, 2: высота зданий, строений, сооружений (м)
  - 7.6, 12.0, 2: максимальный процент застройки (%)
- Виды градостроительного регулирования:**
  - Существующие:**
    - Красные линии улично-дорожной сети
    - Красные линии объектов дорожно-магистрального строительства
    - Границы полос отвода железных дорог
    - Границы технических зон аэропортов
    - Границы охраняемых зон объектов электроэнергетики
    - Границы зон ограничений территориального размещения объектов капитального строительства
    - Границы особо охраняемых природных территорий
    - Границы зон размещения объектов капитального строительства на особо охраняемой природной территории
    - Границы территорий и участков особо охраняемых природных территорий, в пределах которых установлены режимы особой охраны
    - Границы санитарно-защитных зон
  - Отменяемые:**
    - Красные линии улично-дорожной сети
  - Устанавливаемые:**
    - Красные линии улично-дорожной сети
- Застройка:**
  - Существующая
  - Исходящая территория в установленном законе городе



**Условные обозначения:**

**ГРАНИЦЫ:**

- подготовки проекта планировки территории
- районов города Москвы
- существующих и планируемых элементов планировочной структуры
- участков территории
- зон планируемого размещения объектов капитального строительства

**Зоны планируемого размещения:**

- зоны планируемого размещения объектов капитального строительства
- зоны планируемого размещения линейных объектов транспортной инфраструктуры
- зоны планируемого размещения линейных объектов инженерной инфраструктуры (трассировка уточняется на стадии подготовки проектной документации)

**13** номер участка территории

**2,050** площадь участка территории

**3.1.1** код вида разрешенного использования земельного участка и объектов капитального строительства

- плотность застройки участка (тыс. кв. м/га)
- высота зданий, строений, сооружений (м)
- максимальный процент застройки (%)

**Линии градостроительного регулирования:**

**СУЩЕСТВУЮЩИЕ:**

- красные линии улично-дорожной сети
- границы линий застройки
- границы зон ограниченной передающей радиотехнического объекта, являющегося объектом капитального строительства
- границы особо охраняемых природных территорий
- границы зон размещения объектов капитального строительства на особо охраняемой природной территории
- границы территорий и участков особо охраняемых природных территорий, в пределах которых установлены режимы особой охраны

**ОТМЕНЯЕМЫЕ:**

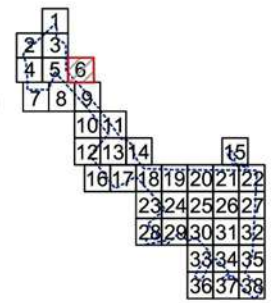
- красные линии улично-дорожной сети

**УСТАНАВЛИВАЕМЫЕ:**

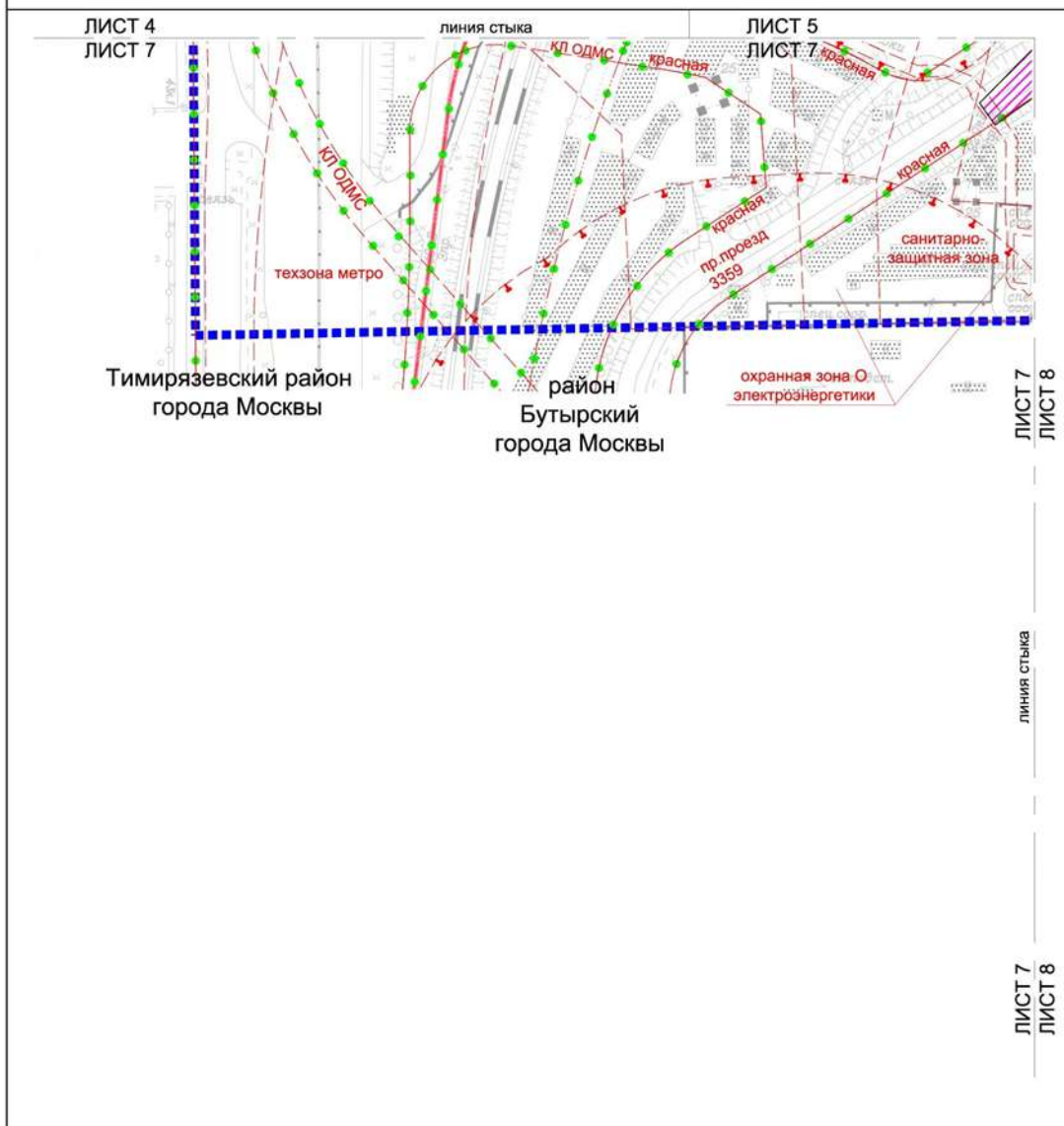
- красные линии улично-дорожной сети

**ЗАСТРОЙКА:**

- существующая
- освобождение территории в установленном законом порядке



Масштаб 1:2000  
 Тимирязевский район города Москвы  
 Бутырский район города Москвы  
 Лист 7 из 38



**Условные обозначения:**

- ГРАНИЦЫ:**  
 ■■■■■■ подготовки проекта планировки территории  
 ■■■■■■ районной города Москвы  
 ■■■■■■ существующих и планируемых элементов планировочной структуры

- ЗОНЫ ПЛАНИРУЕМОГО РАЗМЕЩЕНИЯ:**  
 ■■■■■■ зоны планируемого размещения линейных объектов инженерной инфраструктуры (трассировка уточняется на стадии подготовки проектной документации)

- ЛИНИИ ГРАДОСТРОИТЕЛЬНОГО РЕГУЛИРОВАНИЯ:**  
**СУЩЕСТВУЮЩИЕ:**  
 — красная — красные линии улично-дорожной сети  
 — красная — красные линии объектов дорожно-мостового строительства  
 — КЛ ОДМС — границы охраняемых зон объектов электроэнергетики  
 — КЛ ОДМС — границы технических зон метрополитена  
 — КЛ ОДМС — границы полос отвода железных дорог  
 — КЛ ОДМС — границы санитарно-защитных зон

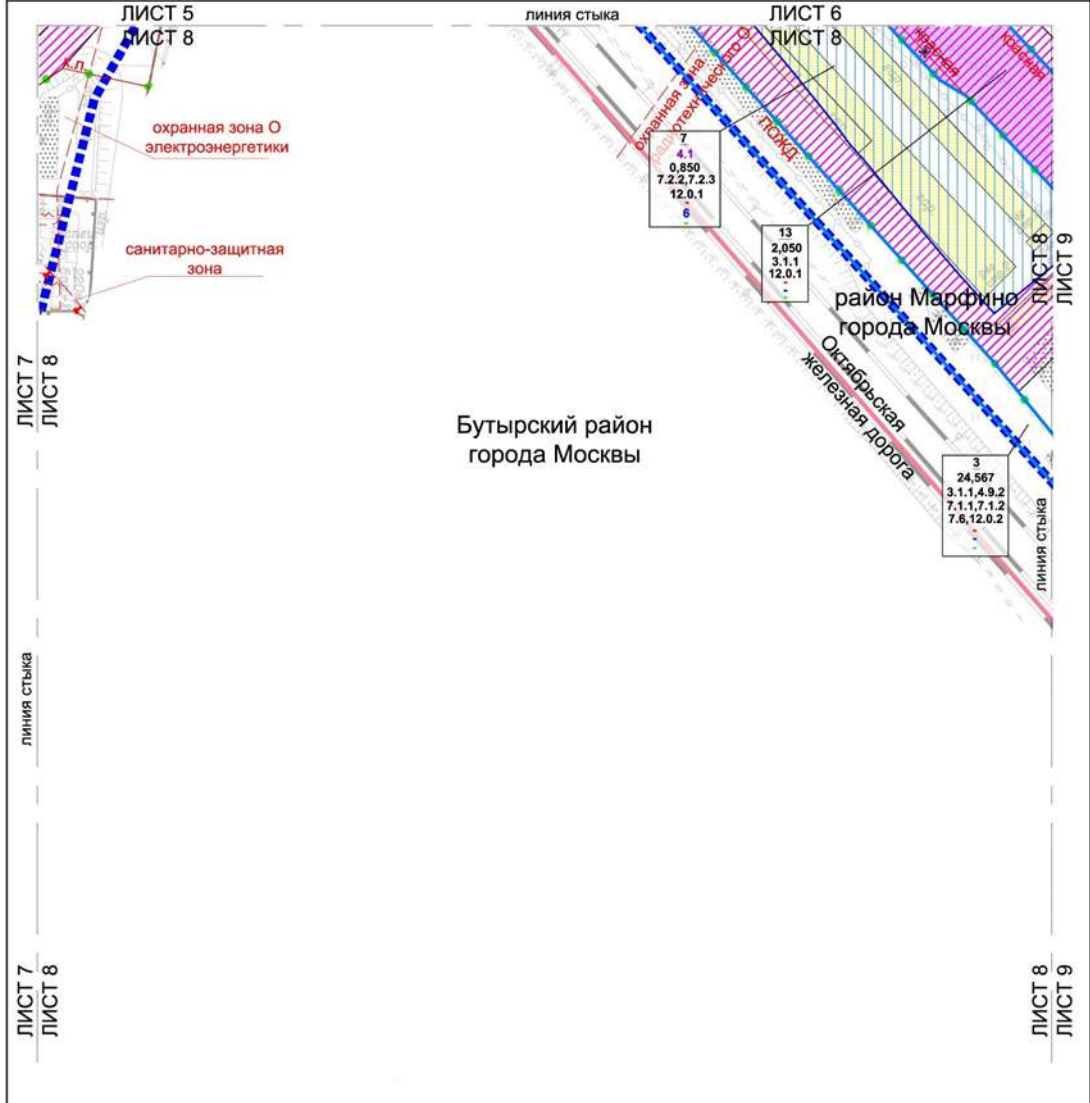
- ЗАСТРОЙКА:**  
 ■■■■■■ существующая



ЛИСТ 7  
 ЛИСТ 8  
 линия стыка  
 ЛИСТ 7  
 ЛИСТ 8



Масштаб 1:2000  
 Бутырский район города Москвы  
 район Марфино города Москвы  
 Лист 8 из 38



**Условные обозначения:**

**ГРАНИЦЫ:**  
 - подготовка проекта планировки территории районной города Москвы  
 - существующих и планируемых элементов планировочной структуры участка территории  
 - зон планируемого размещения объектов капитального строительства объектов капитального строительства

**ЗОНЫ ПЛАНИРУЕМОГО РАЗМЕЩЕНИЯ ЛИНЕЙНЫХ ОБЪЕКТОВ:**  
 - зоны планируемого размещения объектов капитального строительства  
 - зоны планируемого размещения линейных объектов транспортной инфраструктуры  
 - зоны планируемого размещения линейных объектов инженерной инфраструктуры (трассировка уточняется на стадии подготовки проектной документации)

**ЛИНИИ ГРАДОСТРОИТЕЛЬНОГО РЕГУЛИРОВАНИЯ:**  
 - существующие:  
 - красные линии улично-дорожной сети  
 - границы охранных зон объектов электроэнергетики  
 - границы полос отвода железных дорог  
 - границы зон ограниченной передающей радиотехнического объекта, являющегося объектом капитального строительства  
 - границы санитарно-защитных зон  
 - отменяемые:  
 - красные линии улично-дорожной сети  
 - устанавливаемые:  
 - красные линии улично-дорожной сети

**ЗАСТРОЙКА:**  
 - существующая  
 - освобождение территории в установленном законом порядке

**13**  
 2,050  
 3.1.1

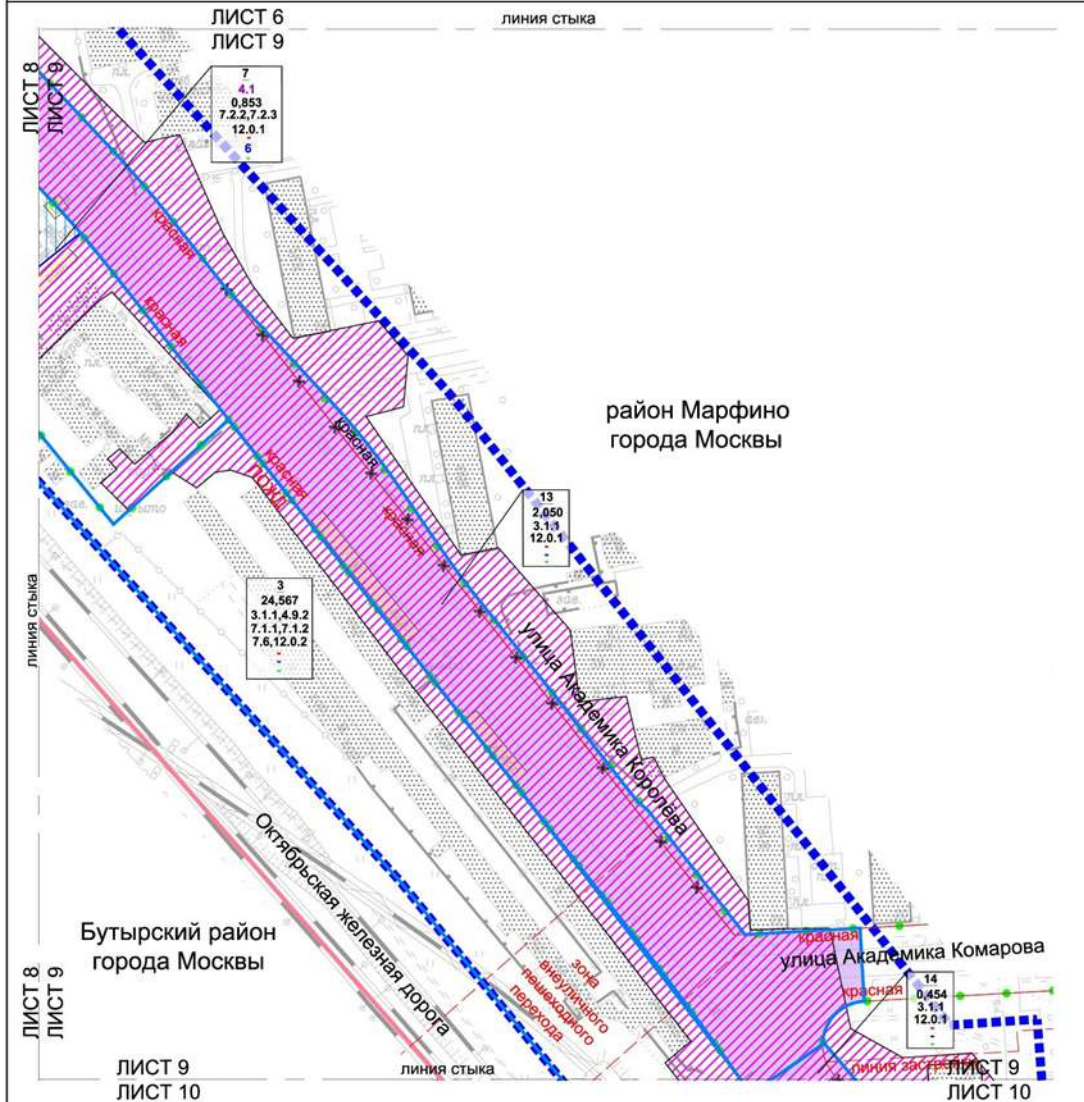
**3**  
 24,567  
 3.1.1, 4.9.2  
 7.1.1, 7.1.2  
 7.6, 12.0.2

**7**  
 4.1  
 0.850  
 7.2.2, 7.2.3  
 12.0.1  
 6

**8**  
 2,050  
 3.1.1  
 12.0.1

1 2 3 4 5 6 7 8 9 10 11 12 13 14 15 16 17 18 19 20 21 22 23 24 25 26 27 28 29 30 31 32 33 34 35 36 37 38

Масштаб 1:2000  
 Бутырский район города Москвы  
 район Марфино города Москвы  
 Лист 9 из 38



Условные обозначения:

ГРАНИЦЫ:

- подготовки проекта планировки территории
- районной территории
- существующих и планируемых элементов планировочной структуры
- участков территории
- зон планируемого размещения объектов капитального строительства
- зоны планируемого размещения линейных объектов транспортной инфраструктуры
- зоны планируемого размещения объектов капитального строительства
- зоны планируемого размещения линейных объектов инженерной инфраструктуры (транспортная упрощается на стадии подготовки проектной документации)
- номер участка территории
- площадь участка территории
- код вида разрешенного использования земельного участка и объектов капитального строительства
- плотность застройки участка (тыс. кв. м/га)
- высота зданий, строений, сооружений (м)
- максимальный процент застройки (%)

ЛИНИИ ГРАДОСТРОИТЕЛЬНОГО РЕГУЛИРОВАНИЯ СУЩЕСТВУЮЩИЕ:

- красные линии улично-дорожной сети
- границы зон внеуличных пешеходных переходов
- границы полос отвода железных дорог
- границы линий застройки
- границы объектов природного комплекса города Москвы
- границы технических зон инженерных коммуникаций и сооружений

ОТМЕНЯЕМЫЕ:

- красные линии улично-дорожной сети
- границы зон внеуличных пешеходных переходов
- границы линий застройки

УСТАНАВЛИВАЕМЫЕ:

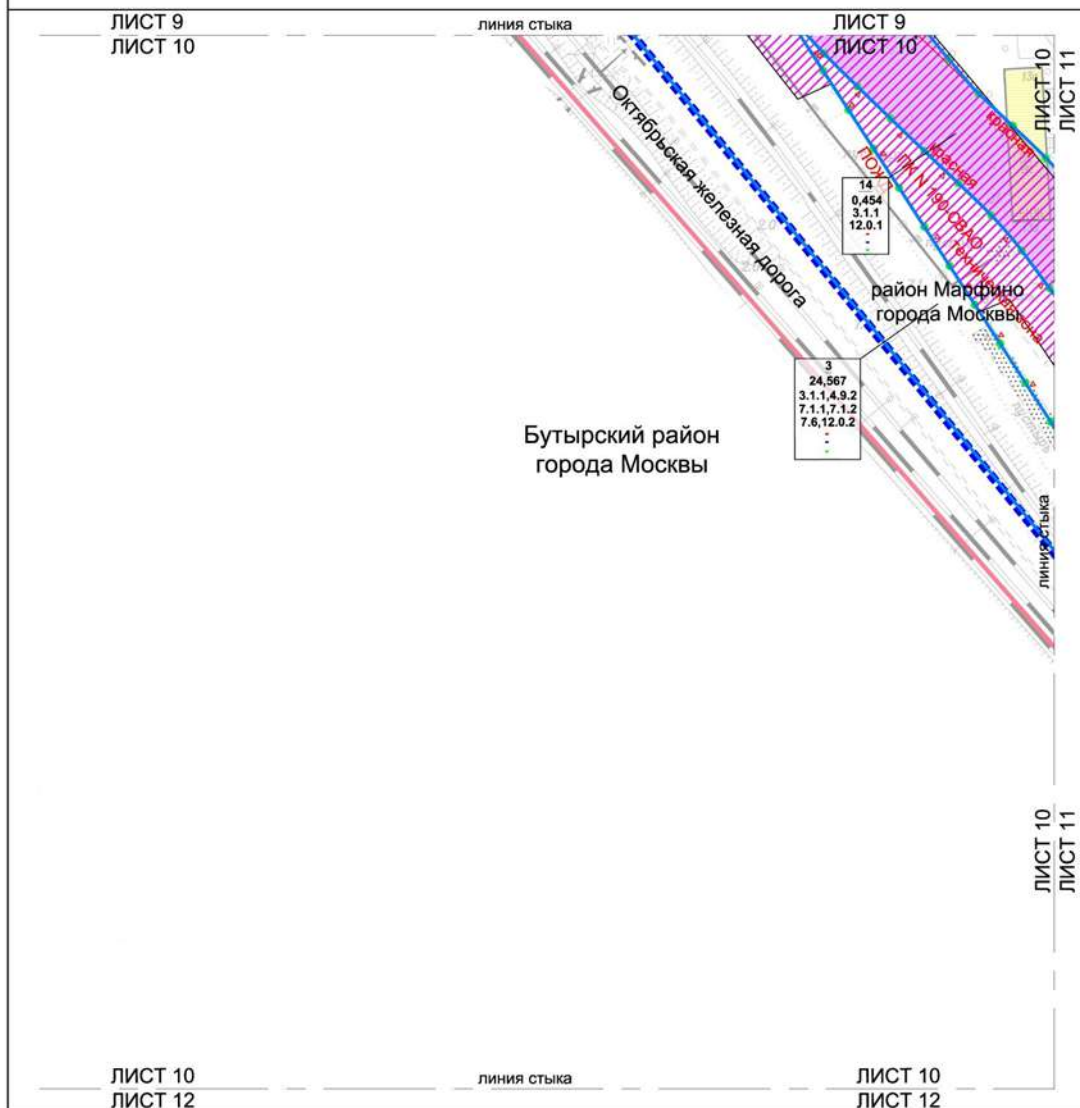
- красные линии улично-дорожной сети
- границы зон внеуличных пешеходных переходов

ЗАСТРОЙКА:

- существующая
- освобождение территории в установленном законом порядке



Масштаб 1:2000  
 Бутырский район города Москвы  
 район Марфино города Москвы  
 Лист 10 из 38



#### Условные обозначения:

##### ГРАНИЦЫ:

- границы территории подготовки проекта планировки территории района города Москвы
- границы существующих и планируемых элементов планировочной структуры участка территории

##### Зоны планируемого размещения:

- зоны планируемого размещения линейных объектов транспортной инфраструктуры
- зоны планируемого размещения линейных объектов инженерной инфраструктуры (трассировка уточняется на стадии подготовки проектной документации)

- 14  
0,454  
3.1.1
- площадь участка территории
  - вид разрешенного использования земельного участка и объектов капитального строительства
  - плотность застройки участка (тыс. кв. м/га)
  - высота зданий, строений, сооружений (м)
  - максимальный процент застройки (%)

##### ЛИНИИ ГРАДОСТРОИТЕЛЬНОГО РЕГУЛИРОВАНИЯ:

##### СУЩЕСТВУЮЩИЕ:

- красные линии улично-дорожной сети
- границы технических зон инженерных коммуникаций и сооружений
- границы полос отвода железных дорог
- границы объектов природного комплекса города Москвы

##### ОТМЕНЯЕМЫЕ:

- красные линии улично-дорожной сети
- красные линии улично-дорожной сети

##### УСТАНАВЛИВАЕМЫЕ:

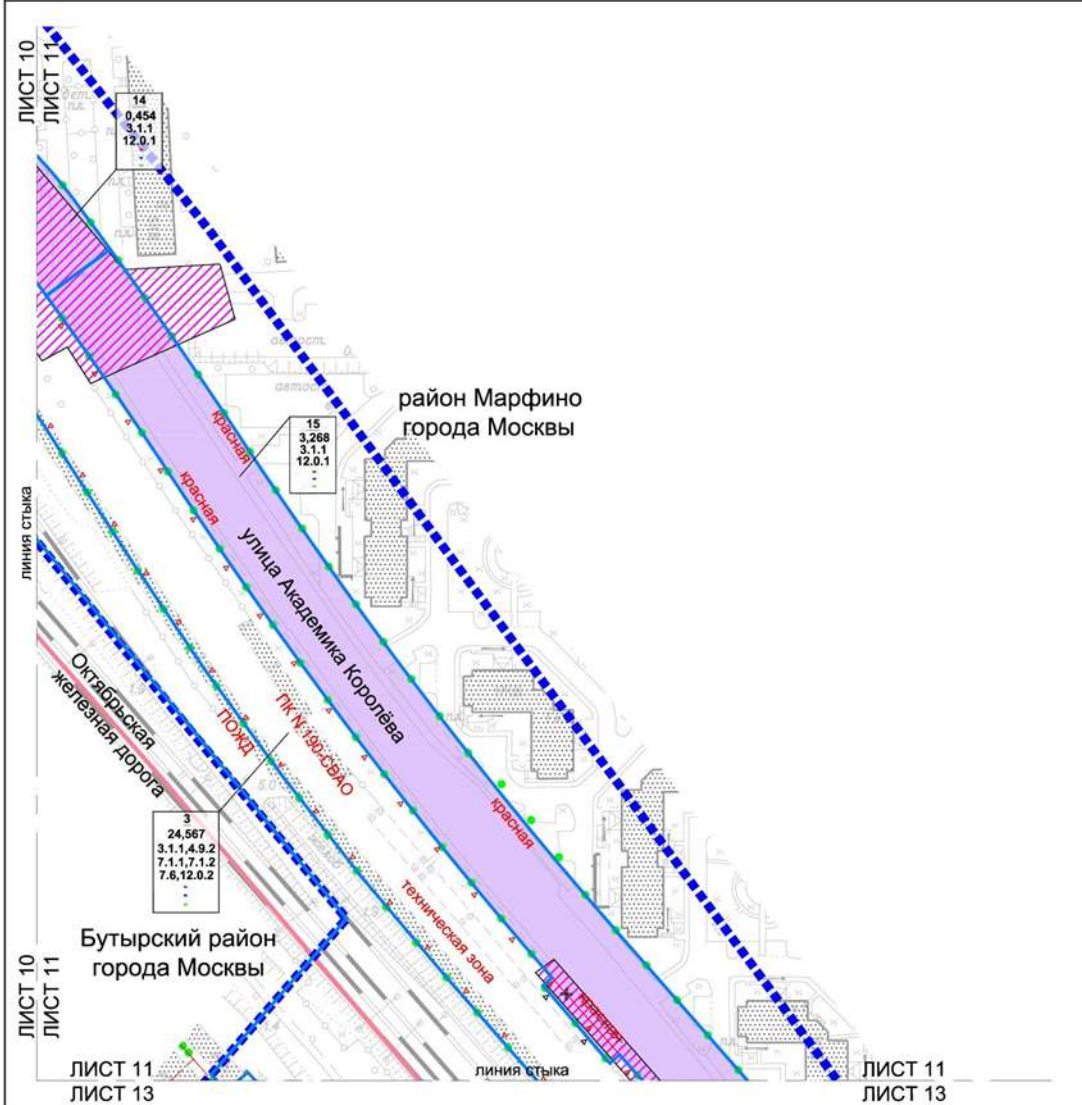
- красные линии улично-дорожной сети
- освобождение территории в установленном законом порядке

##### ЗАСТРОЙКА:

- существующая
- освобождение территории в установленном законом порядке







**Условные обозначения:**

**ГРАНИЦЫ:**

- подготовки проекта планировки территории
- районов города Москвы
- существующих и планируемых элементов планировочной структуры
- участков территории

**Зоны ПЛАНИРУЕМОГО РАЗМЕЩЕНИЯ:**

- зоны планируемого размещения линейных объектов транспортной инфраструктуры
- зоны планируемого размещения линейных объектов инженерной инфраструктуры (расшировка учитывается на стадии подготовки проектной документации)

**15**  
**3,268**  
**3.1.1**

- номер участка территории
- площадь участка территории
- код вида разрешенного использования земельного участка и объектов капитального строительства
- плотность застройки участка (тыс. кв. м/га)
- высота зданий, строений, сооружений (м)
- максимальный процент застройки (%)

**ЛИНИИ ГРАДОСТРОИТЕЛЬНОГО РЕГУЛИРОВАНИЯ СУЩЕСТВУЮЩИЕ:**

- красные линии улично-дорожной сети
- границы технических зон метрополитена
- границы полос отвода железных дорог
- границы объектов природного комплекса города Москвы

**ОТМЕНЯЕМЫЕ:**

- красные линии улично-дорожной сети
- границы объектов природного комплекса города Москвы
- границы технических зон инженерных коммуникаций и сооружений

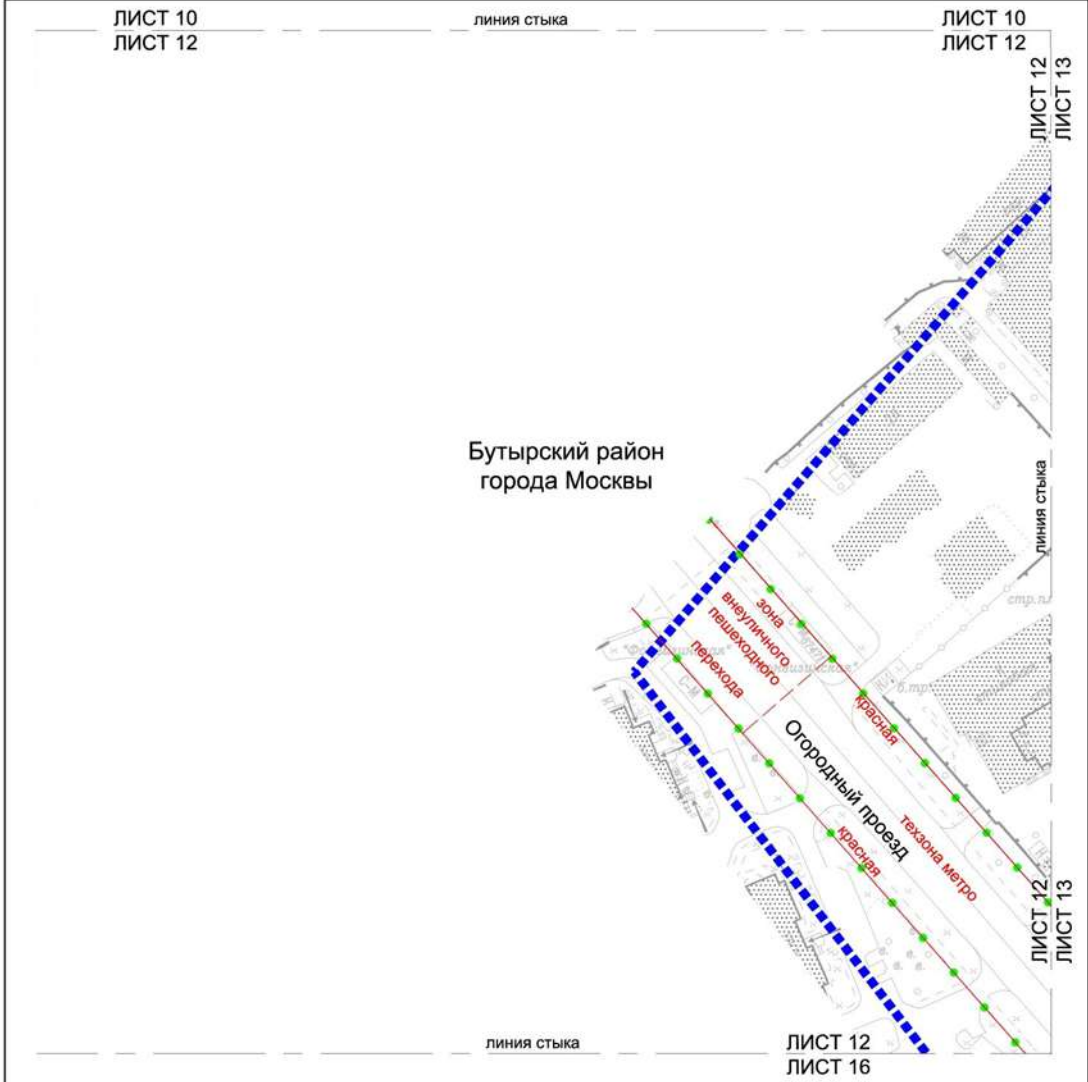
**УСТАНОВЛИВАЕМЫЕ:**

- красные линии улично-дорожной сети
- границы объектов природного комплекса города Москвы
- границы технических зон инженерных коммуникаций и сооружений

**ЗАСТРОЙКА:**

- существующая

Масштаб 1:2000  
 Бутырский район города Москвы  
 Лист 12 из 38



Условные обозначения:

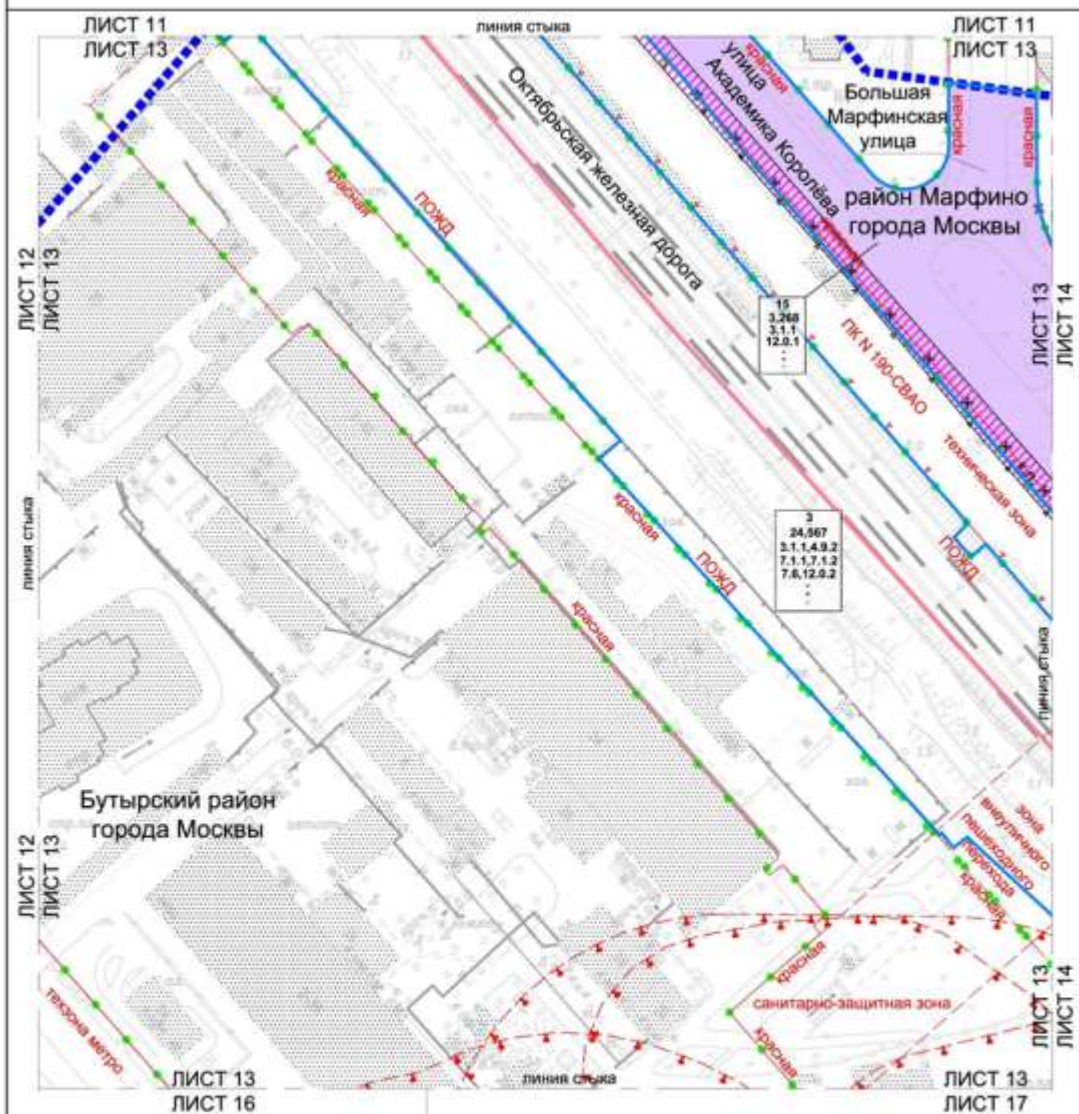
**ГРАНИЦЫ:**  
 ■■■■■ подготовка проекта планировки территории  
 ●●●●● существующих и планируемых элементов планировочной структуры

**ЗАСТРОЙКА:**  
 ■■■■■ существующая

**ЛИНИИ ГРАДОСТРОИТЕЛЬНОГО РЕГУЛИРОВАНИЯ:**  
 СУЩЕСТВУЮЩИЕ:  
 — красная — красные линии улично-дорожной сети  
 — зона внеуличного пешеходного перехода — границы зон внеулических пешеходных переходов  
 — метрополитен — границы технических зон метрополитена



Масштаб 1:2000  
 Бутырский район города Москвы  
 район Марфино города Москвы  
 Лист 13 из 38



**Условные обозначения:**

**Генплан:**

- граница планировки территории
- район города Москвы
- существующие и планируемые элементы планировочной структуры
- участки территории
- зоны планировочного назначения
- земельный объект транспортной инфраструктуры
- зоны планируемого размещения объектов инженерной инфраструктуры (транспортировка утилизации на стадии подготовки проектной документации)
- 15 — номер участка территории
- 3,268 — площадь участка территории
- 3,1,1 — вид кадастрового использования земельного участка и области капитального строительства
- высота зданий, строений, сооружений (м)
- максимальный процент застройки (%)

**ЛИНИЯ ГРАДОСТРОИТЕЛЬНОГО РЕГУЛИРОВАНИЯ СУЩЕСТВУЮЩАЯ:**

- граница линии улично-дорожной сети
- границы зон инженерных коммуникаций территории
- границы технических зон инженерных коммуникаций
- границы полос отвода железных дорог
- границы объектов придорожного назначения города Москвы
- границы санитарно-защитной зоны
- границы технических зон инженерных коммуникаций и сооружений

**ОТМЕЧЕННЫЕ:**

- граница линии улично-дорожной сети
- границы объектов придорожного назначения города Москвы
- границы технических зон инженерных коммуникаций и сооружений

**СТАНДАРИЗОВАННЫЕ:**

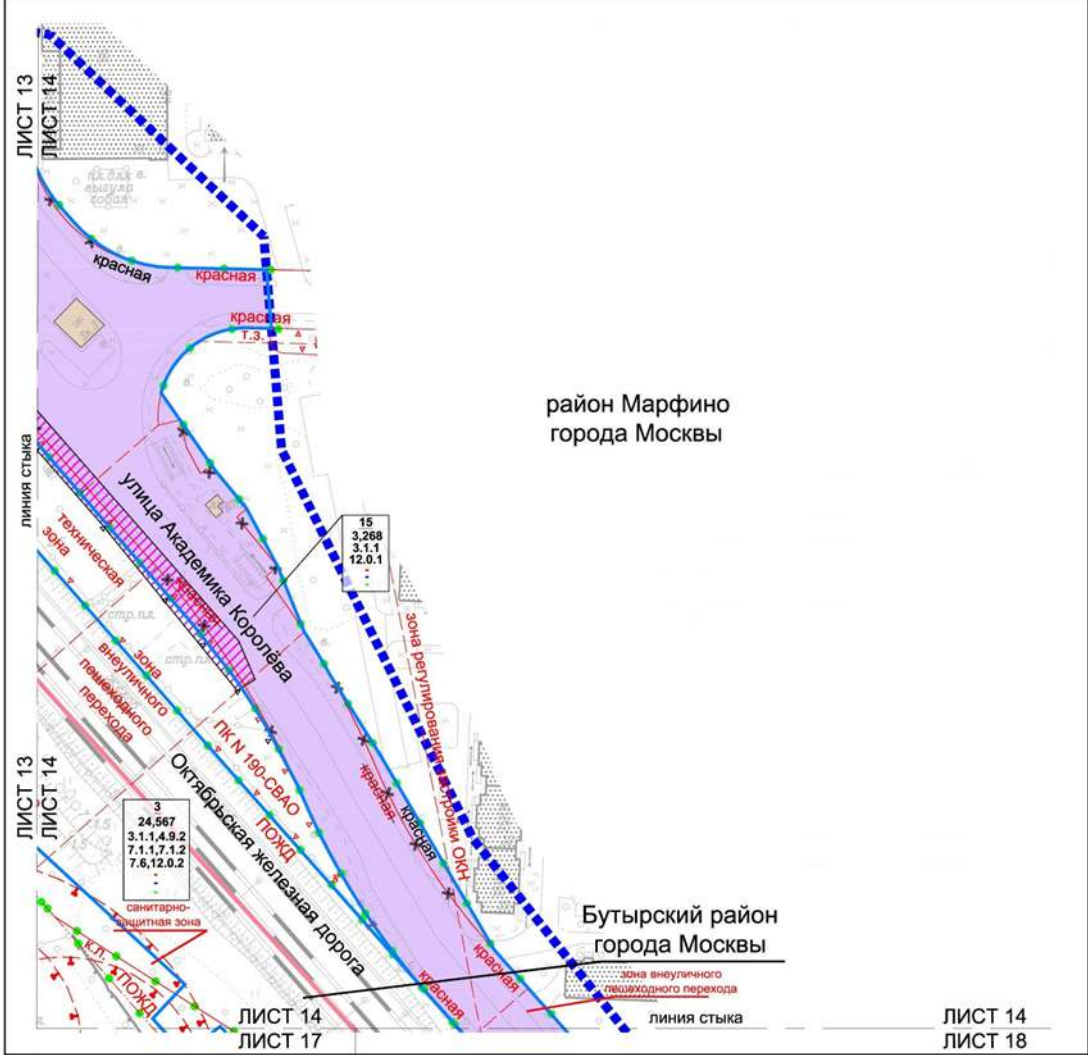
- граница линии улично-дорожной сети
- границы объектов придорожного назначения города Москвы
- границы технических зон инженерных коммуникаций и сооружений

**ЗАСТРОЙКА:**

- застройка



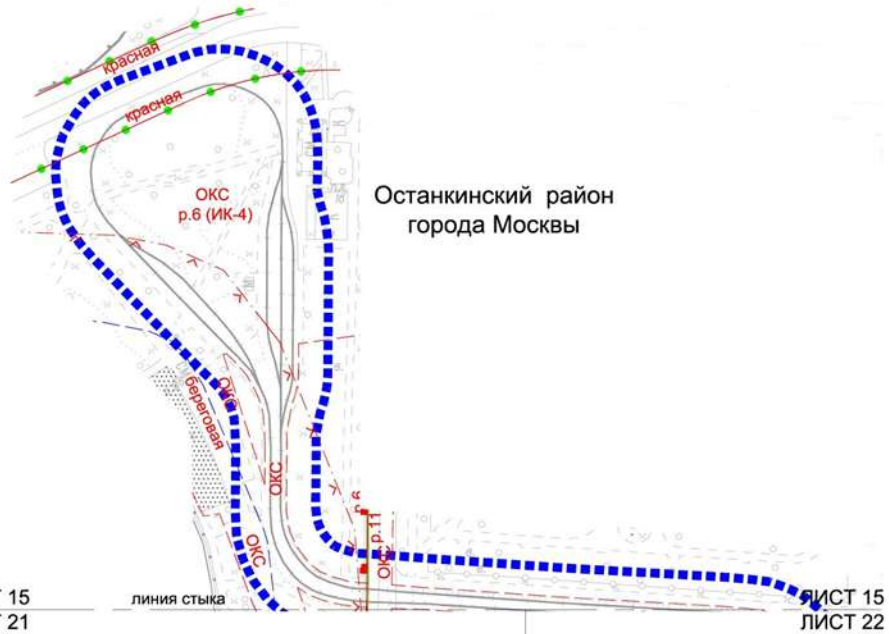
Масштаб 1:2000  
 Бутырский район города Москвы  
 район Марфино города Москвы  
 Лист 14 из 38



Условные обозначения:

<p><b>ГРАНИЦЫ:</b></p> <ul style="list-style-type: none"> <li>■ ■ ■ ■ ■ границы подготовки проекта планировки территории</li> <li>— — — — — границы районов города Москвы</li> <li>● ● ● ● ● существующих и планируемых элементов планировочной структуры</li> <li>□ □ □ □ □ участков территории</li> </ul> <p><b>Зоны ПЛАНИРУЕМОГО РАЗМЕЩЕНИЯ:</b></p> <ul style="list-style-type: none"> <li>■ ■ ■ ■ ■ зоны планируемого размещения линейных объектов транспортной инфраструктуры</li> <li>■ ■ ■ ■ ■ зоны планируемого размещения линейных объектов инженерной инфраструктуры (траассировка уточняется на стадии подготовки проектной документации)</li> </ul> <p><b>15</b> 3,268 3.1.1</p> <p>— — — — — номер участка территории</p> <p>— — — — — площадь участка территории</p> <p>— — — — — код вида разрешенного использования земельного участка и объектов капитального строительства</p> <p>— — — — — плотность застройки участка (тыс. кв. м/га)</p> <p>— — — — — высота зданий, строений, сооружений (м)</p> <p>— — — — — максимальный процент застройки (%)</p> <p><b>ЗАСТРОЙКА:</b></p> <ul style="list-style-type: none"> <li>■ ■ ■ ■ ■ существующая</li> <li>■ ■ ■ ■ ■ освобождение территории в установленном законом порядке</li> </ul>	<p><b>ЛИНИИ ГРАДОСТРОИТЕЛЬНОГО РЕГУЛИРОВАНИЯ СУЩЕСТВУЮЩИЕ:</b></p> <ul style="list-style-type: none"> <li>— — — — — красная красные линии улично-дорожной сети</li> <li>— — — — — границы зон внеуличных пешеходных переходов</li> <li>— — — — — границы технических зон инженерных коммуникаций и сооружений</li> <li>— — — — — границы полос отвода железных дорог</li> <li>— — — — — границы объектов природного комплекса города Москвы</li> <li>— — — — — границы санитарно-защитных зон</li> <li>— — — — — границы зон регулирования застройки и хозяйственной деятельности</li> </ul> <p><b>ОТМЕНЯЕМЫЕ:</b></p> <ul style="list-style-type: none"> <li>— — — — — красные линии улично-дорожной сети</li> <li>— — — — — границы объектов природного комплекса города Москвы</li> <li>— — — — — границы зон внеуличных пешеходных переходов</li> <li>— — — — — границы технических зон инженерных коммуникаций и сооружений</li> </ul>	<p><b>УСТАНОВЛИВАЕМЫЕ:</b></p> <ul style="list-style-type: none"> <li>— — — — — красные линии улично-дорожной сети</li> <li>— — — — — границы объектов природного комплекса города Москвы</li> <li>— — — — — границы технических зон инженерных коммуникаций и сооружений</li> <li>— — — — — границы зон внеуличных пешеходных переходов</li> </ul>
--	---	---





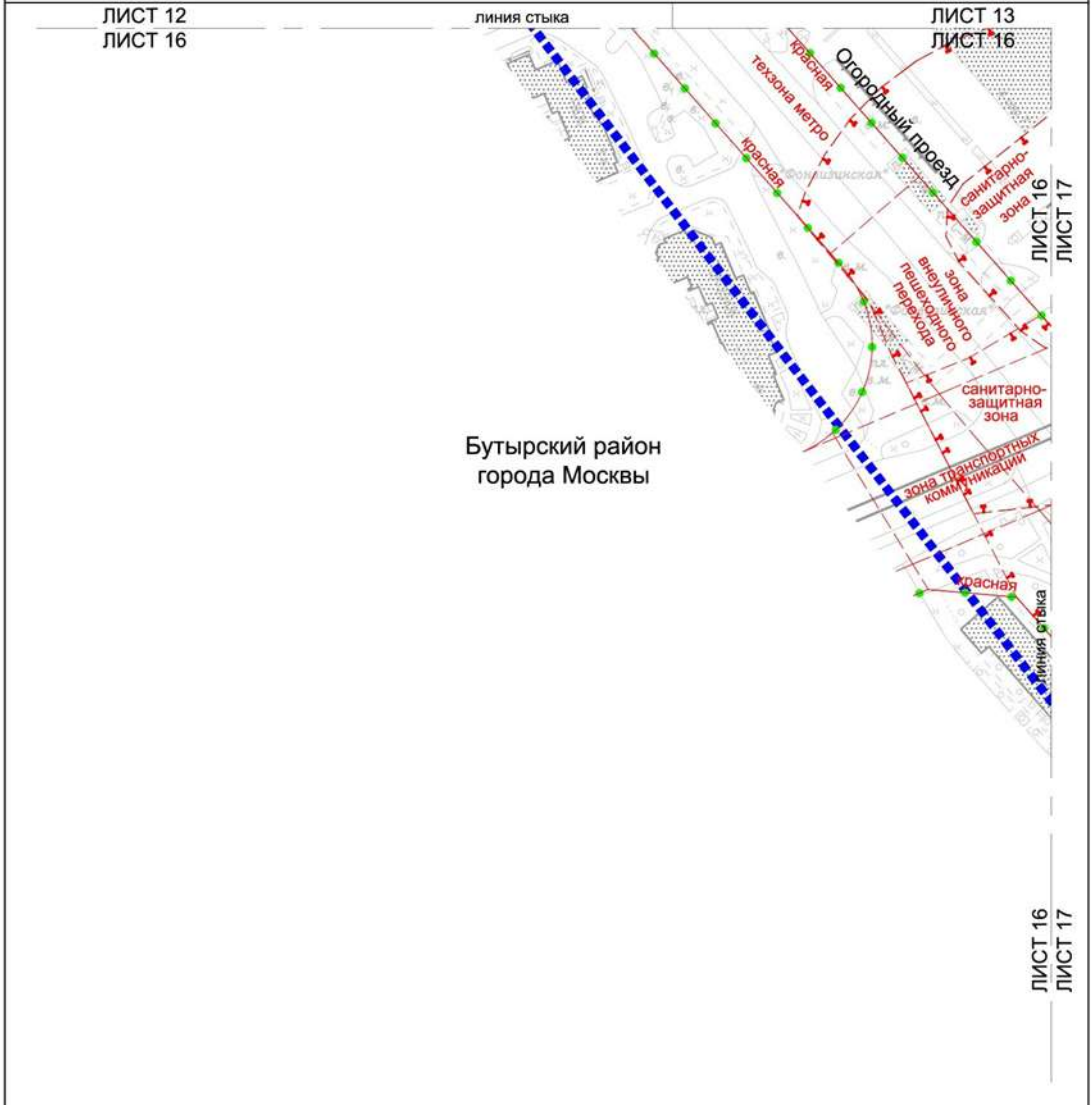
Условные обозначения:

- ГРАНИЦЫ:**
- подготовки проекта планировки территории
  - существующих и планируемых элементов планировочной структуры
- ЗАСТРОЙКА:**
- существующая

- Линии ГРАДОСТРОИТЕЛЬНОГО РЕГУЛИРОВАНИЯ:**
- СУЩЕСТВУЮЩИЕ:**
- красные линии улично-дорожной сети
  - границы территорий объектов культурного наследия
  - границы зон размещения объектов капитального строительства на особо охраняемой природной территории
  - границы территорий и участков особо охраняемых природных территорий, в пределах которых установлены режимы особой охраны
  - границы водоохранных зон
  - границы прибрежных защитных полос
  - границы береговых полос



Масштаб 1:2000  
 Бутырский район города Москвы  
 Лист 16 из 38

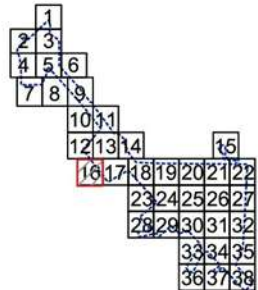


Бутырский район  
 города Москвы

Условные обозначения:

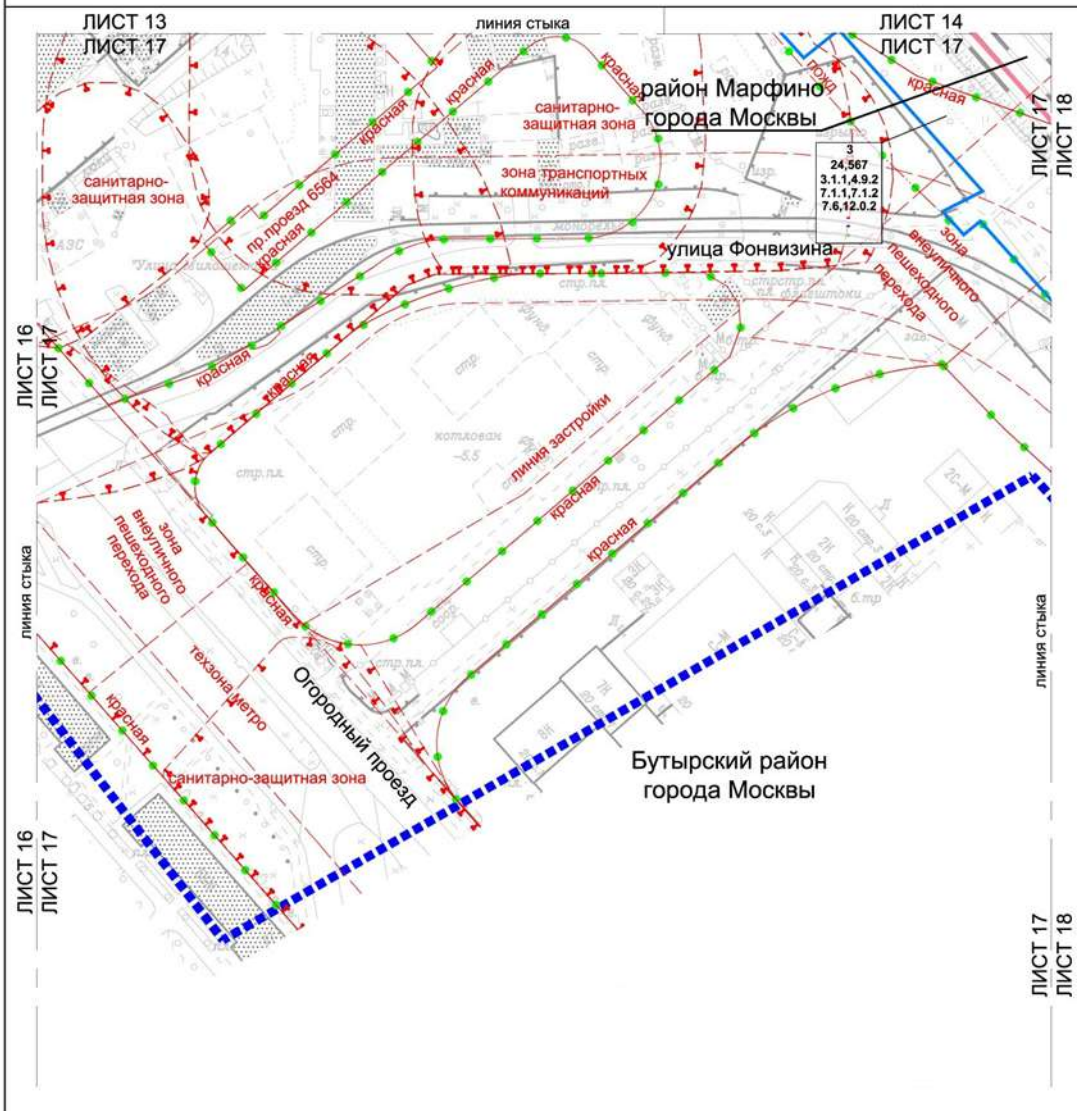
- ГРАНИЦЫ:**  
 ■■■■■■ подготовки проекта планировки территории  
 ●●●●●● существующих и планируемых элементов планировочной структуры
- ЗАСТРОЙКА:**  
 [штрихованная область] существующая

- ЛИНИИ ГРАДОСТРОИТЕЛЬНОГО РЕГУЛИРОВАНИЯ:**  
**СУЩЕСТВУЮЩИЕ:**  
 — красные линии улично-дорожной сети  
 — границы зон внеуличных пешеходных переходов  
 — границы технических зон метрополитена  
 — границы зон транспортных коммуникаций  
 — границы санитарно-защитных зон





Масштаб 1:2000  
 Бутырский район города Москвы  
 район Марфино города Москвы  
 Лист 17 из 38



**Условные обозначения:**

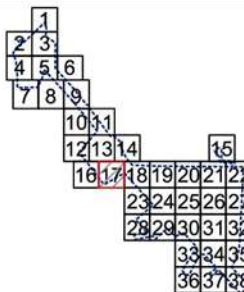
- ГРАНИЦЫ:**
- границы территории подготовки проекта планировки территории
  - границы территории района города Москвы
  - границы существующих и планируемых элементов планировочной структуры
  - границы территории участка

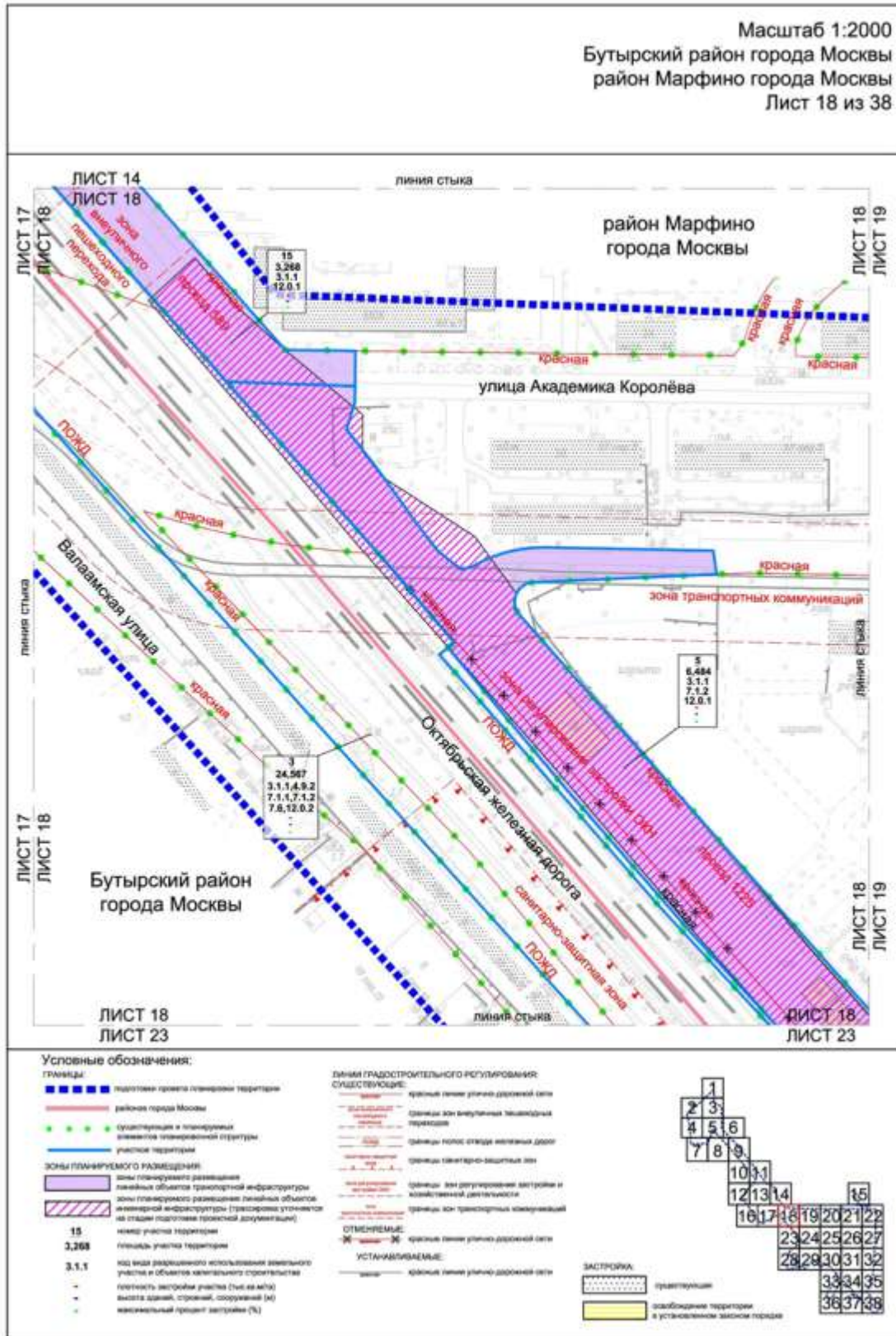
- 3** номер участка территории
- 24,567** площадь участка территории
- 3.1.1** код вида разрешенного использования земельного участка и объектов капитального строительства
- плотность застройки участка (тыс кв. м/га)
- высота зданий, строений, сооружений (м)
- максимальный процент застройки (%)

**ЛИНИИ ГРАДОСТРОИТЕЛЬНОГО РЕГУЛИРОВАНИЯ:**

- СУЩЕСТВУЮЩИЕ:**
- красные линии улично-дорожной сети
  - границы зон внеуличных пешеходных переходов
  - границы полос отвода железных дорог
  - границы линий застройки
  - границы технических зон метрополитена
  - границы санитарно-защитных зон
  - границы зон транспортных коммуникаций

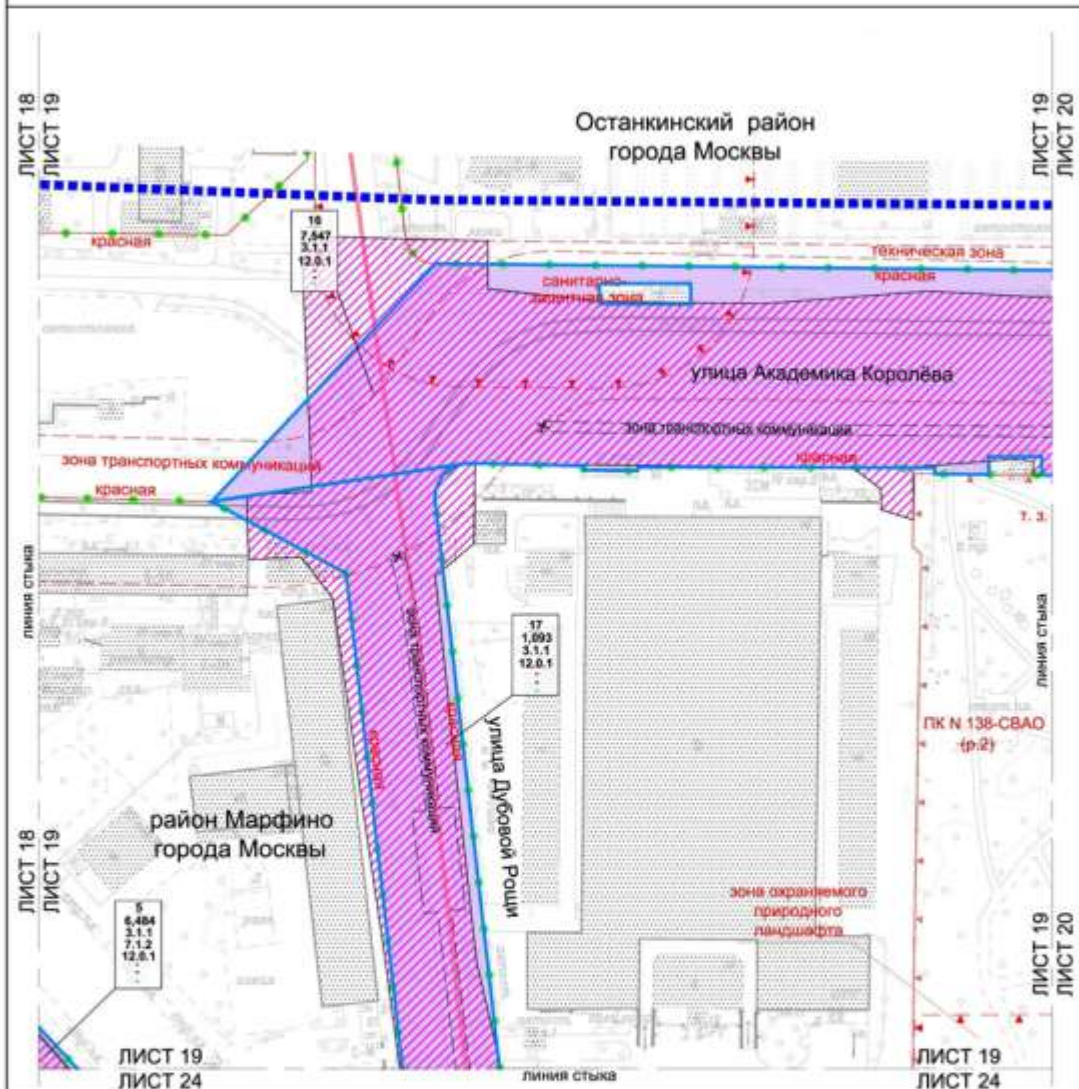
- ЗАСТРОЙКА:**
- существующая







Масштаб 1:2000  
 Останкинский район города Москвы  
 район Марфино города Москвы  
 Лист 19 из 38



Условные обозначения:

ГРАНИЦЫ:

подлежи уровню планировки территории

районы города Москвы

границы кварталов и планировочных элементов планировочной структуры

участки территории

Зоны ПЛАНИРОВОЧНОГО РАЗДЕЛЕНИЯ:

зоны планировочного разделения

зоны планировочного разделения объектов транспортной инфраструктуры

зоны планировочного разделения объектов инженерной инфраструктуры (транспортировка уточняется на стадии подготовки проектной документации)

линия участка территории

18 7,776 площадь участка территории

3.1.1 код вида разрешенного использования земельного участка и объектов капитального строительства

плотность застройки участка (число за м<sup>2</sup>)

высота зданий, строений, сооружений (м)

максимальный процент застройки (%)

ЛИНИИ ГРАДОСТРОИТЕЛЬНОГО РЕГУЛИРОВАНИЯ СУБЪЕКТОВ:

красная линия улицы-дорожной зоны

границы планировочной зоны инженерной коммуникаций и сооружений

границы объектов природного комплекса города Москвы

границы зон транспортных коммуникаций

границы зон охраняемого природного ландшафта

границы санитарно-защитных зон

ОТМЕЧАЕМЫЕ:

границы зон транспортных коммуникаций

границы зон транспортных коммуникаций

УСТАНАВЛИВАЕМЫЕ:

границы зон транспортных коммуникаций

границы зон транспортных коммуникаций

границы зон транспортных коммуникаций

границы зон транспортных коммуникаций

границы зон транспортных коммуникаций

границы зон транспортных коммуникаций

границы зон транспортных коммуникаций

границы зон транспортных коммуникаций

границы зон транспортных коммуникаций

границы зон транспортных коммуникаций

границы зон транспортных коммуникаций

границы зон транспортных коммуникаций

границы зон транспортных коммуникаций

границы зон транспортных коммуникаций

границы зон транспортных коммуникаций

границы зон транспортных коммуникаций

границы зон транспортных коммуникаций

границы зон транспортных коммуникаций

границы зон транспортных коммуникаций

границы зон транспортных коммуникаций

границы зон транспортных коммуникаций

границы зон транспортных коммуникаций

границы зон транспортных коммуникаций

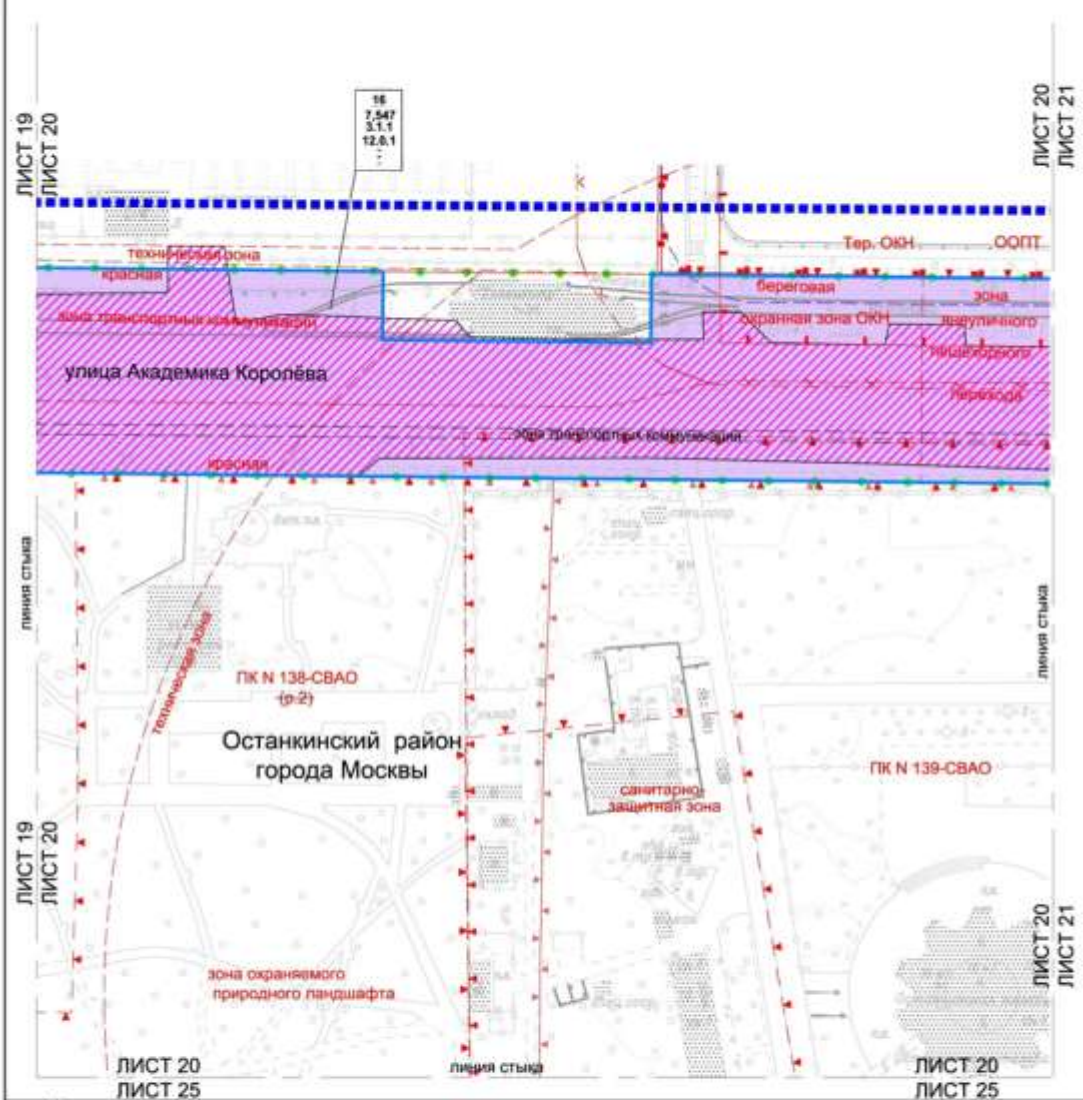
границы зон транспортных коммуникаций

границы зон транспортных коммуникаций

границы зон транспортных коммуникаций







**Условные обозначения:**

**ГРАНИЦЫ:**

- подготовка проекта планировки территории
- существующие и планируемые элементы планировочной структуры
- участки территории

**ЗОНЫ ПЛАНИРУЕМОГО РАЗМЕЩЕНИЯ:**

- зона планируемого размещения линейных объектов транспортной инфраструктуры
- зона планируемого размещения линейных объектов инженерной инфраструктуры (проектирование учитывается на стадии подготовки проектной документации)

**16**  
7,547  
3.1.1  
12.0.1

**7,776**  
Алгоритм участка территории

**3.1.1**  
код вида разрешенного использования земельного участка и объектов капитального строительства

— зональность застройки участка (тыс. кв. м/га)  
— высота зданий, строений, сооружений (м)  
— максимальный процент застройки (%)

**ЗАСТРОЙКА:**  
уличная застройка  
внутренняя застройка

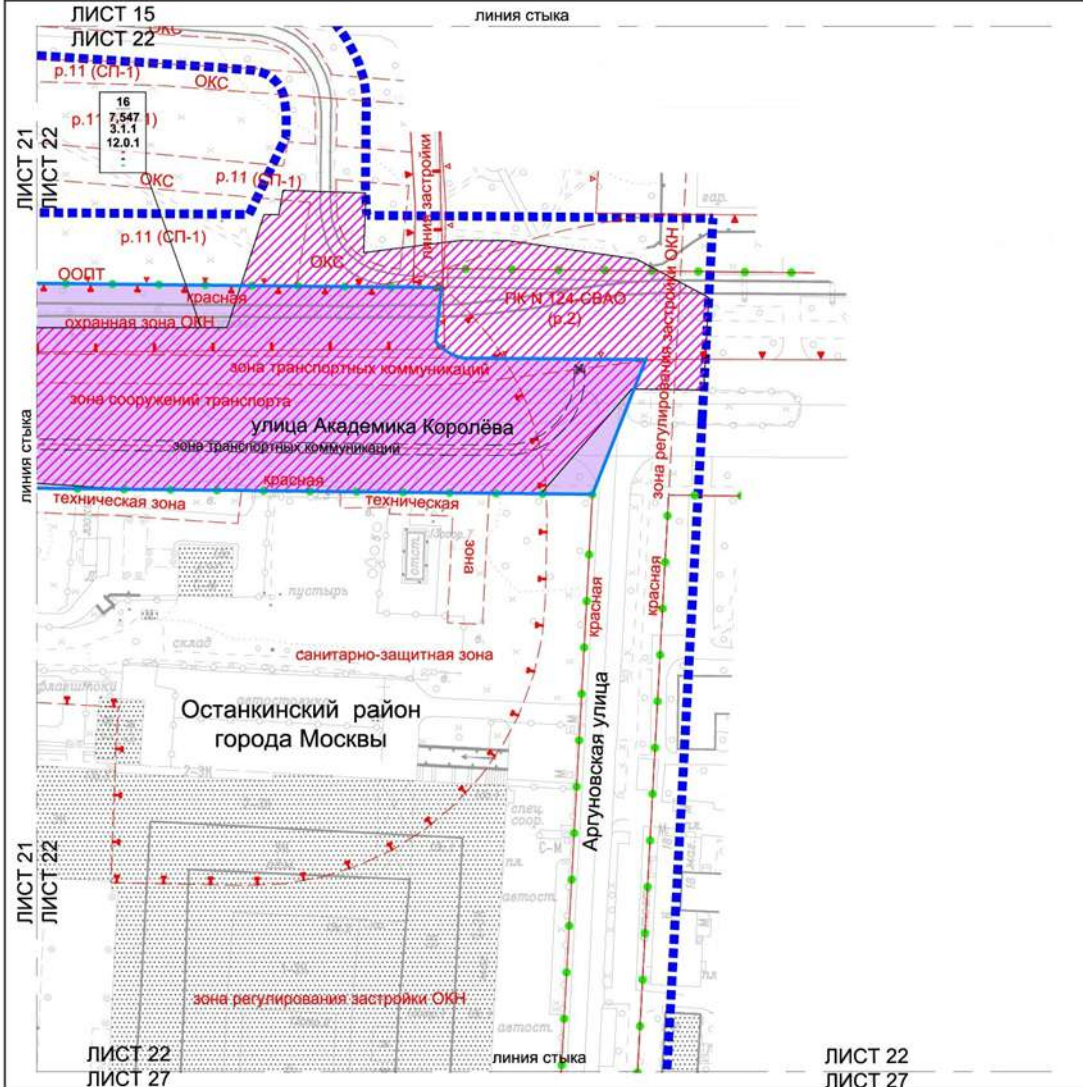
**ЛИНЕИ ГРАДОСТРОИТЕЛЬНОГО РЕГУЛИРОВАНИЯ И СООБЩЕНИЯ:**

- красные линии улично-дорожной сети
- красные технические зоны инженерных коммуникаций и сооружений
- границы зон акустических защитных территорий
- границы зон охраны природного комплекса города Москвы
- границы зон охраны объектов культурного наследия
- границы зон охраны особо охраняемых природных территорий культурного наследия
- границы зон охраны объектов особо охраняемых природных территорий, в пределах которых устанавливаются режимы особой охраны
- границы зон охраны зон объектов культурного наследия
- границы санитарно-защитных зон
- границы зон охраняемого природного ландшафта
- границы водозащитных зон
- границы глубоководных водных полос
- границы береговых полос

**УСТАНАВЛИВАЕМЫЕ:**  
границы зон транспортной коммуникации







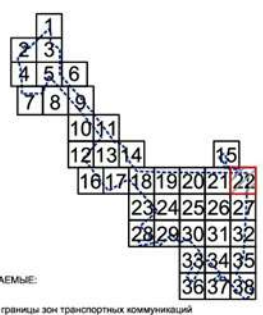
**Условные обозначения:**

- ГРАНИЦЫ:**
- подготовки проекта планировки территории
  - существующих и планируемых элементов планировочной структуры участков территории
- ЗОНЫ ПЛАНИРУЕМОГО РАЗМЕЩЕНИЯ:**
- зоны планируемого размещения линейных объектов транспортной инфраструктуры
  - зоны планируемого размещения линейных объектов инженерной инфраструктуры (проектировка уточняется на стадии подготовки проектной документации)
- 16** номер участка территории
- 7,776** площадь участка территории
- 3.1.1** код вида разрешенного использования земельного участка и объектов капитального строительства
- плотность застройки участка (тыс. кв. м/га)
  - высота зданий, строений, сооружений (м)
  - максимальный процент застройки (%)
- ЗАСТРОЙКА:**
- существующая

**Линии градостроительного регулирования:**

- СУЩЕСТВУЮЩИЕ:**
- красные линии улично-дорожной сети
  - границы технических зон инженерных коммуникаций и сооружений
  - границы зон транспортных сооружений
  - границы линий застройки
  - границы объектов природного комплекса города Москвы
  - границы территорий и участков особо охраняемых природных территорий, в пределах которых установлены режимы особой охраны
  - границы особо охраняемых природных территорий
  - границы зон размещения объектов капитального строительства на особо охраняемой природной территории
  - границы зон транспортных коммуникаций
  - границы санитарно-защитных зон
  - границы охранных зон объектов культурного наследия
  - границы зон регулирования застройки и хозяйственной деятельности
- ОТМЕНЯЕМЫЕ:**
- границы зон транспортных коммуникаций

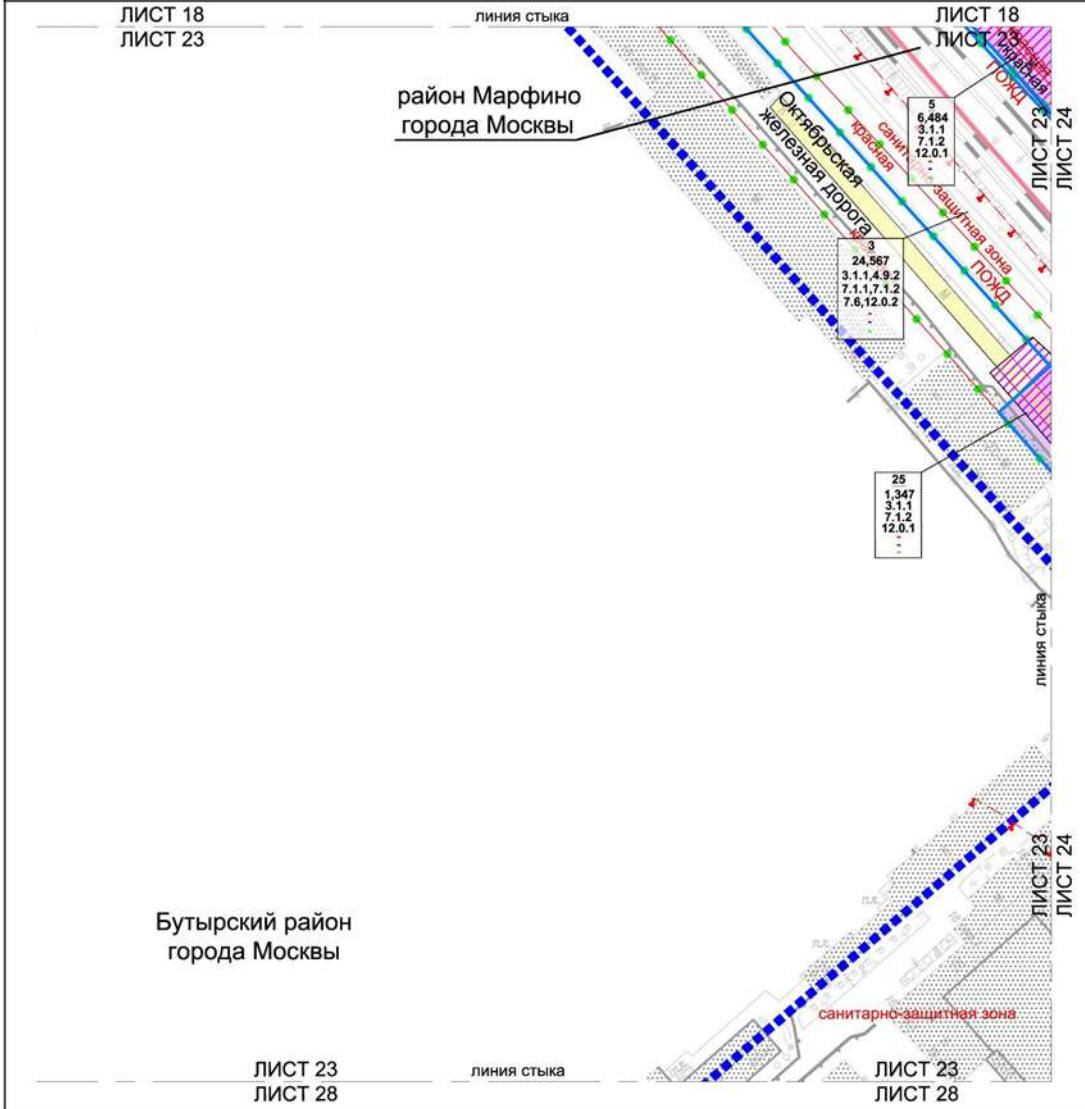
ЛИСТ 22  
ЛИСТ 27



**УСТАНОВЛИВАЕМЫЕ:**

- границы зон транспортных коммуникаций





**Условные обозначения:**

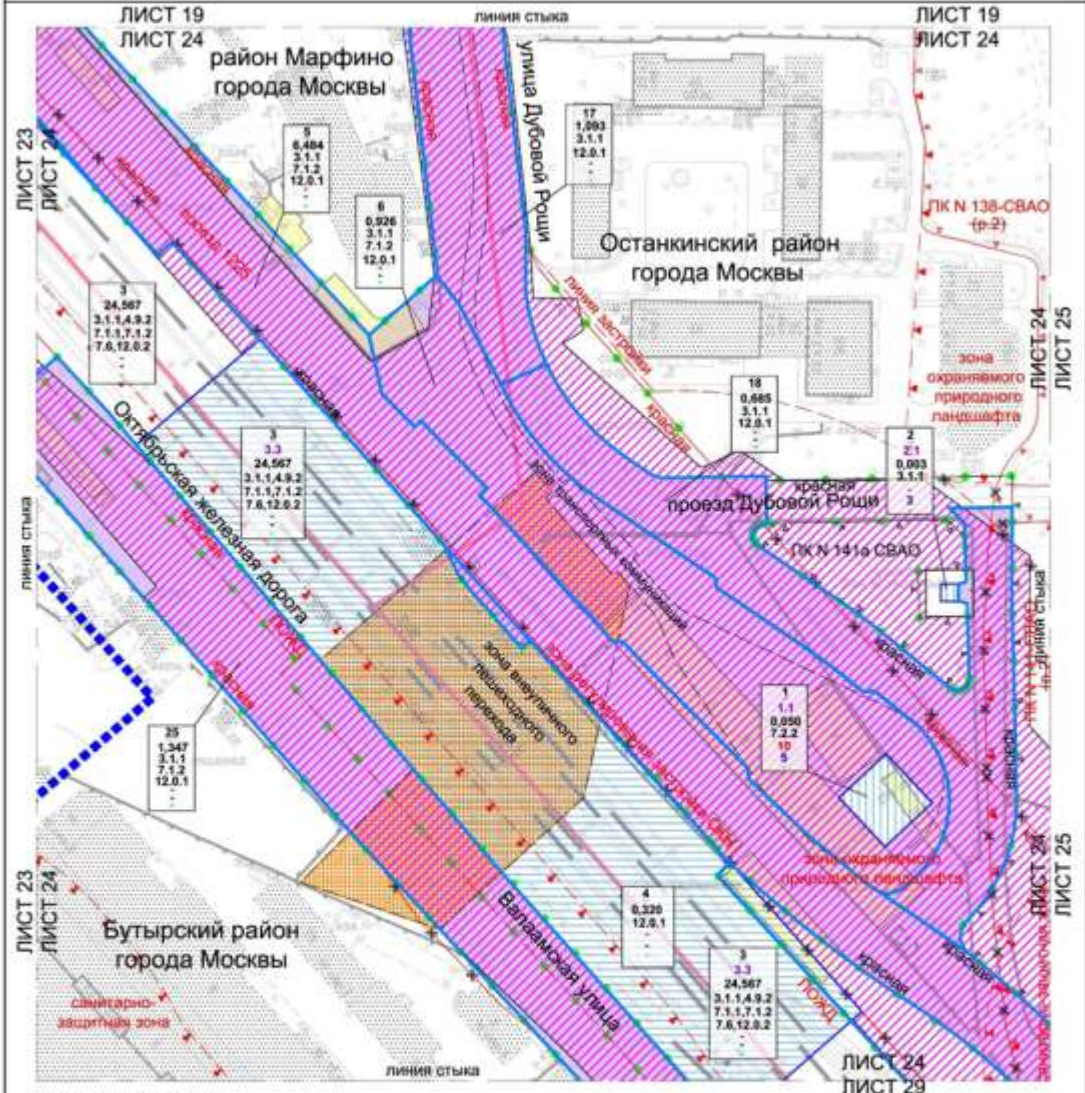
- ГРАНИЦЫ:**
- подготовки проекта планировки территории
  - районов города Москвы
  - существующих и планируемых элементов планировочной структуры участка территории
- ЗОНЫ ПЛАНИРУЕМОГО РАЗМЕЩЕНИЯ:**
- зоны планируемого размещения линейных объектов транспортной инфраструктуры
  - зоны планируемого размещения линейных объектов инженерной инфраструктуры (трассировка уточняется на стадии подготовки проектной документации)
- 5** номер участка территории  
**6,484** площадь участка территории  
**3.1.1** код вида разрешенного использования земельного участка и объектов капитального строительства
- плотность застройки участка (тыс кв. м/га)
  - высота зданий, строений, сооружений (м)
  - максимальный процент застройки (%)

**ЛИНИИ ГРАДОСТРОИТЕЛЬНОГО РЕГУЛИРОВАНИЯ:**

- СУЩЕСТВУЮЩИЕ:**
- красные линии улечно-дорожной сети
  - границы полос отвода железных дорог
  - границы санитарно-защитных зон
  - границы зон регулирования застройки и хозяйственной деятельности
- ОТМЕНЯЕМЫЕ:**
- красные линии улечно-дорожной сети
- УСТАНАВЛИВАЕМЫЕ:**
- красные линии улечно-дорожной сети
- ЗАСТРОЙКА:**
- существующая
  - освобождение территории в установленном законом порядке



Масштаб 1:2000  
 Останкинский район города Москвы  
 Бутырский район города Москвы  
 район Марфино города Москвы  
 Лист 24 из 38

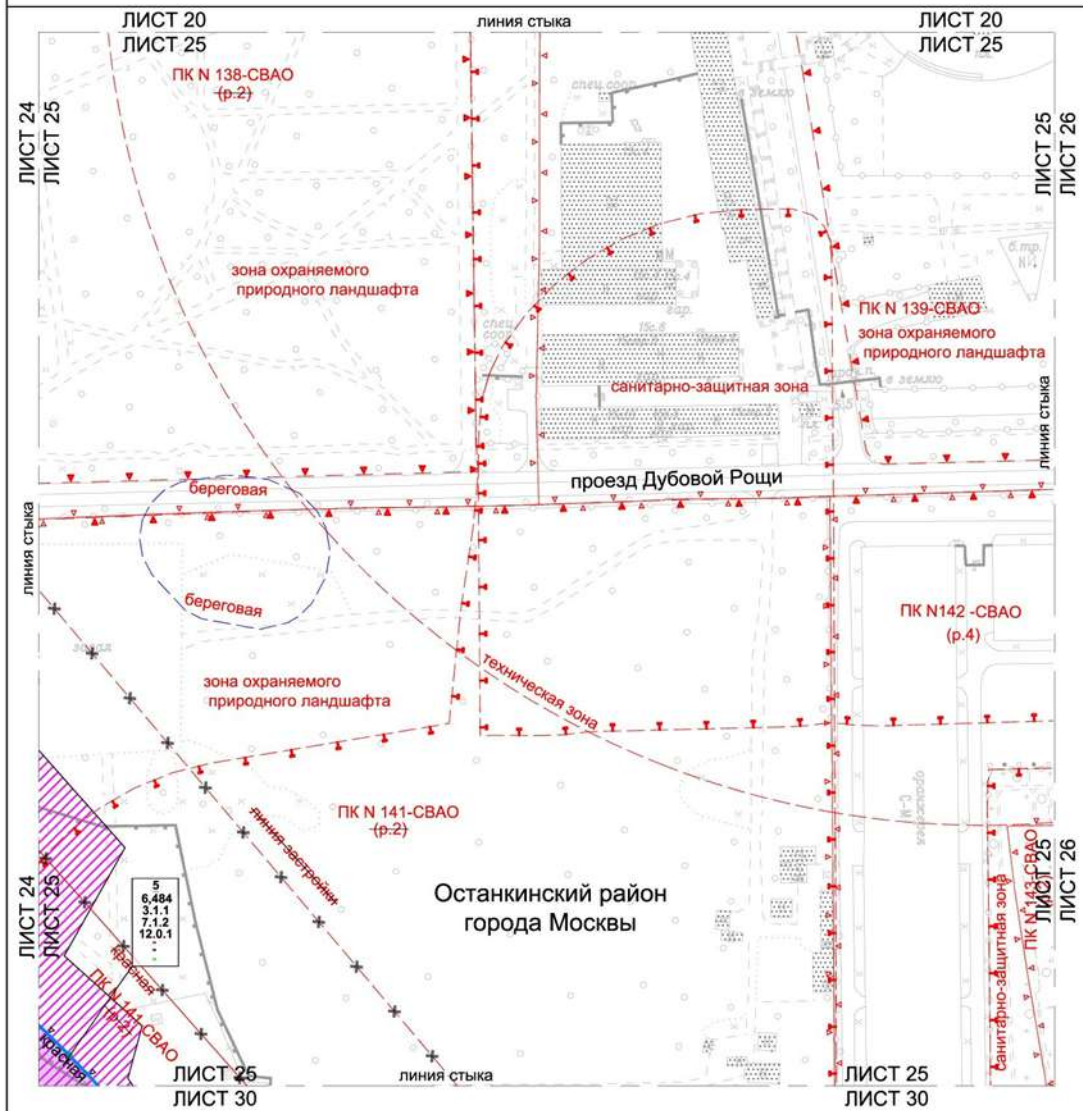


**Условные обозначения:**

<p><b>Границы:</b></p> <ul style="list-style-type: none"> <li>Границы проекта планировки территории района города Москвы</li> <li>существующая и планируемая граница планировочной структуры участка территории</li> <li>зона планируемого размещения объектов капитального строительства</li> </ul> <p><b>Зоны планировки (по ст. 41.1 ЗК РФ):</b></p> <ul style="list-style-type: none"> <li>зона планируемого размещения объектов капитального строительства</li> <li>зона планируемого размещения земельных объектов транспортной инфраструктуры</li> <li>зона планируемого размещения земельных объектов инженерной инфраструктуры</li> <li>зона планируемого размещения объектов капитального строительства инженерной инфраструктуры (траектория укладки на стадии подготовки проектной документации) инженерных объектов</li> <li>зона планируемого размещения объектов капитального строительства площадок участка территории</li> <li>зона планируемого размещения объектов капитального строительства объектов жилищного строительства (тип не определен)</li> <li>зона планируемого размещения объектов жилищного строительства (тип не определен)</li> <li>зона планируемого размещения объектов жилищного строительства (тип не определен)</li> <li>зона планируемого размещения объектов жилищного строительства (тип не определен)</li> </ul>	<p><b>Линии градостроительного регулирования:</b></p> <ul style="list-style-type: none"> <li>границы планировки территории</li> <li>границы зон регулирования застройки и землепользования</li> <li>границы зон размещения объектов природного комплекса города Москвы</li> <li>границы зон охраняемого природного ландшафта</li> <li>границы зон культурного наследия</li> <li>границы зон инженерной инфраструктуры</li> <li>границы зон размещения объектов жилищного строительства</li> <li>границы зон размещения объектов жилищного строительства</li> <li>границы зон размещения объектов жилищного строительства</li> <li>границы зон размещения объектов жилищного строительства</li> </ul>	<p><b>ЗАСТРОЙКА:</b></p> <ul style="list-style-type: none"> <li>существующая</li> <li>застроенная территория в установленном законом порядке</li> </ul> <p><b>УСТАНОВЛЕННЫЕ:</b></p> <ul style="list-style-type: none"> <li>границы зон регулирования застройки и землепользования</li> <li>границы зон размещения объектов природного комплекса города Москвы</li> <li>границы зон культурного наследия</li> <li>границы зон инженерной инфраструктуры</li> <li>границы зон размещения объектов жилищного строительства</li> <li>границы зон размещения объектов жилищного строительства</li> <li>границы зон размещения объектов жилищного строительства</li> <li>границы зон размещения объектов жилищного строительства</li> <li>границы зон размещения объектов жилищного строительства</li> <li>границы зон размещения объектов жилищного строительства</li> </ul>
---	--	--

1 2 3 4 5 6 7 8 9 10 11 12 13 14 15 16 17 18 19 20 21 22 23 24 25 26 27 28 29 30 31 32 33 34 35 36 37 38





Условные обозначения:

**ГРАНИЦЫ:**  
 ●●●●● существующих и планируемых элементов планировочной структуры территории

**ЗОНЫ ПЛАНИРУЕМОГО РАЗМЕЩЕНИЯ:**  
 [штрихованная область] зоны планируемого размещения линейных объектов транспортной инфраструктуры  
 [штрихованная область] зоны планируемого размещения линейных объектов инженерной инфраструктуры (трассировка уточняется на стадии подготовки проектной документации)

5 номер участка территории  
 6,484 площадь участка территории  
 3.1.1 код вида разрешенного использования земельного участка и объектов капитального строительства  
 ● плотность застройки участка (тыс.кв.м/га)  
 - высота зданий, строений, сооружений (м)  
 ● максимальный процент застройки (%)

**ЛИНИИ ГРАДОСТРОИТЕЛЬНОГО РЕГУЛИРОВАНИЯ СУЩЕСТВУЮЩИЕ:**  
 - красные линии улично-дорожной сети  
 - границы технических зон инженерных коммуникаций и сооружений  
 - санитарно-защитные зоны  
 - границы санитарно-защитных зон

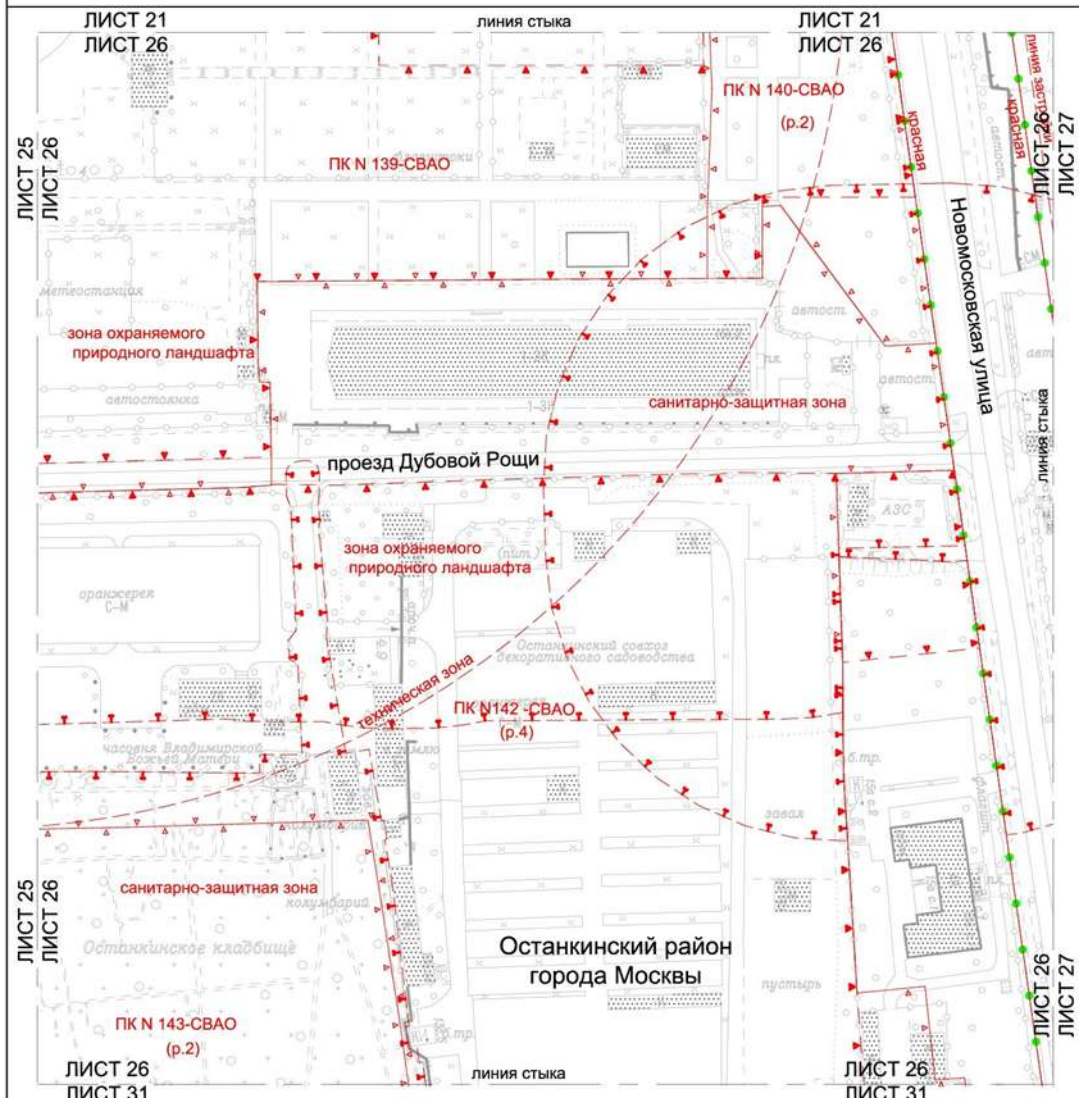
**ОТМЕНЯЕМЫЕ:**  
 - границы объектов природного комплекса города Москвы  
 - границы зон охраняемого природного ландшафта  
 - границы береговых полос

**УСТАНОВЛИВАЕМЫЕ:**  
 - границы линий застройки

**ЗАСТРОЙКА:**  
 - красные линии улично-дорожной сети  
 - границы объектов природного комплекса города Москвы

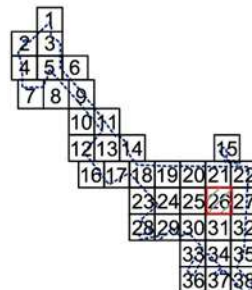




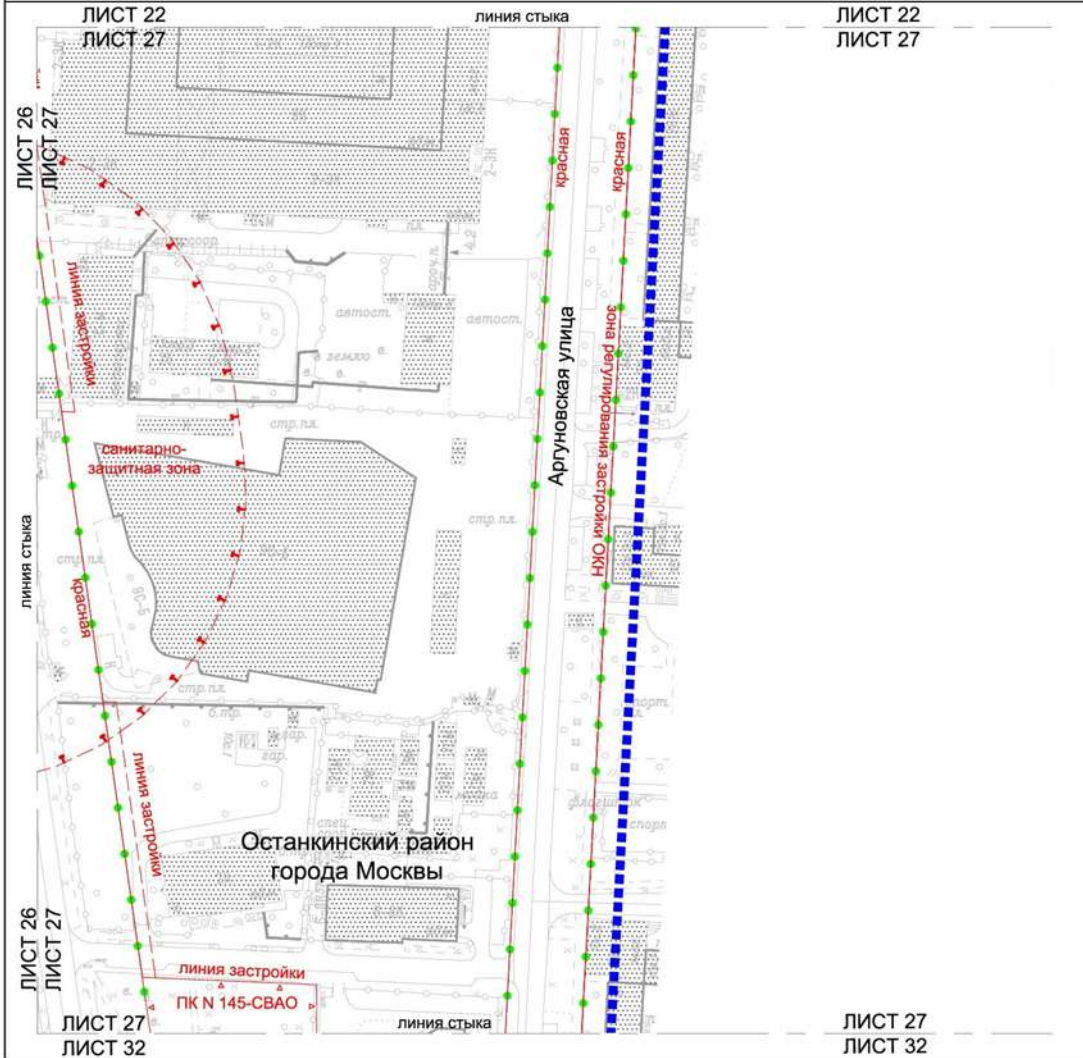


Условные обозначения:

- ГРАНИЦЫ:**  
 ● ● ● ● существующих и планируемых элементов планировочной структуры
- ЗАСТРОЙКА:**  
 [штрихованная область] существующая
- ЛИНИИ ГРАДОСТРОИТЕЛЬНОГО РЕГУЛИРОВАНИЯ СУЩЕСТВУЮЩИЕ:**
- красные линии улично-дорожной сети
  - границы технических зон и инженерных коммуникаций и сооружений
  - границы санитарно-защитных зон
  - границы зон застройки
  - границы объектов природного комплекса города Москвы
  - границы зон охраняемого природного ландшафта



Масштаб 1:2000  
Останкинский район города Москвы  
Лист 27 из 38



Условные обозначения:

ГРАНИЦЫ:

- границы территории подготовки проекта планировки территории
- существующих и планируемых элементов планировочной структуры

ЗАСТРОЙКА:

- существующая

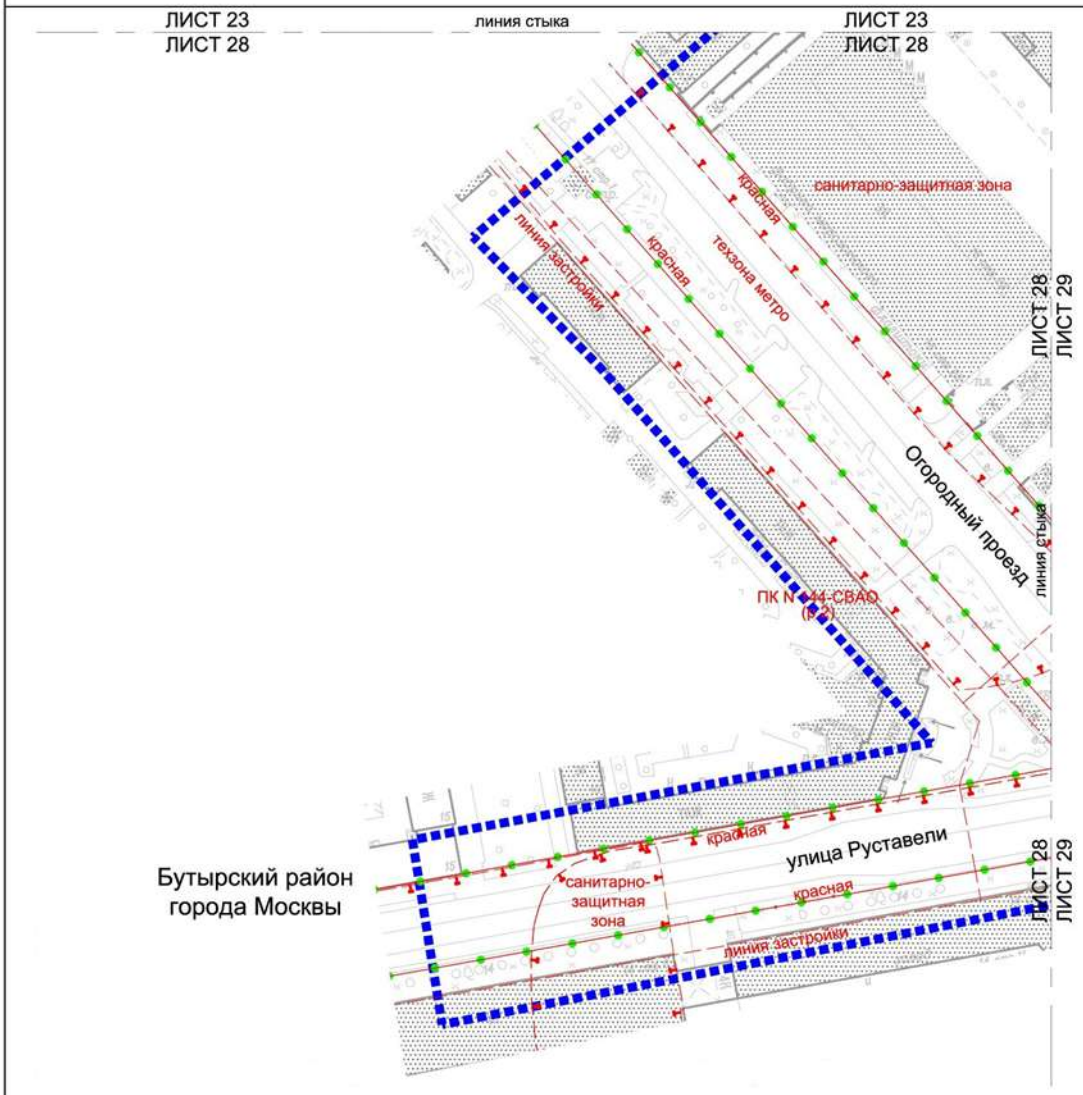
ЛИНИИ ГРАДОСТРОИТЕЛЬНОГО РЕГУЛИРОВАНИЯ:

СУЩЕСТВУЮЩИЕ:

- красные линии улично-дорожной сети
- - - границы линий застройки
- - - границы объектов природного комплекса города Москвы
- - - границы санитарно-защитных зон
- - - границы зон регулирования застройки и хозяйственной деятельности



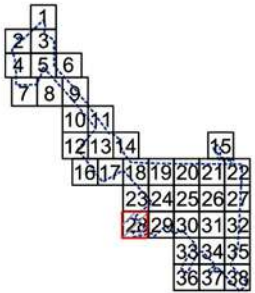
Масштаб 1:2000  
 Бутырский район города Москвы  
 Лист 28 из 38



**Условные обозначения:**

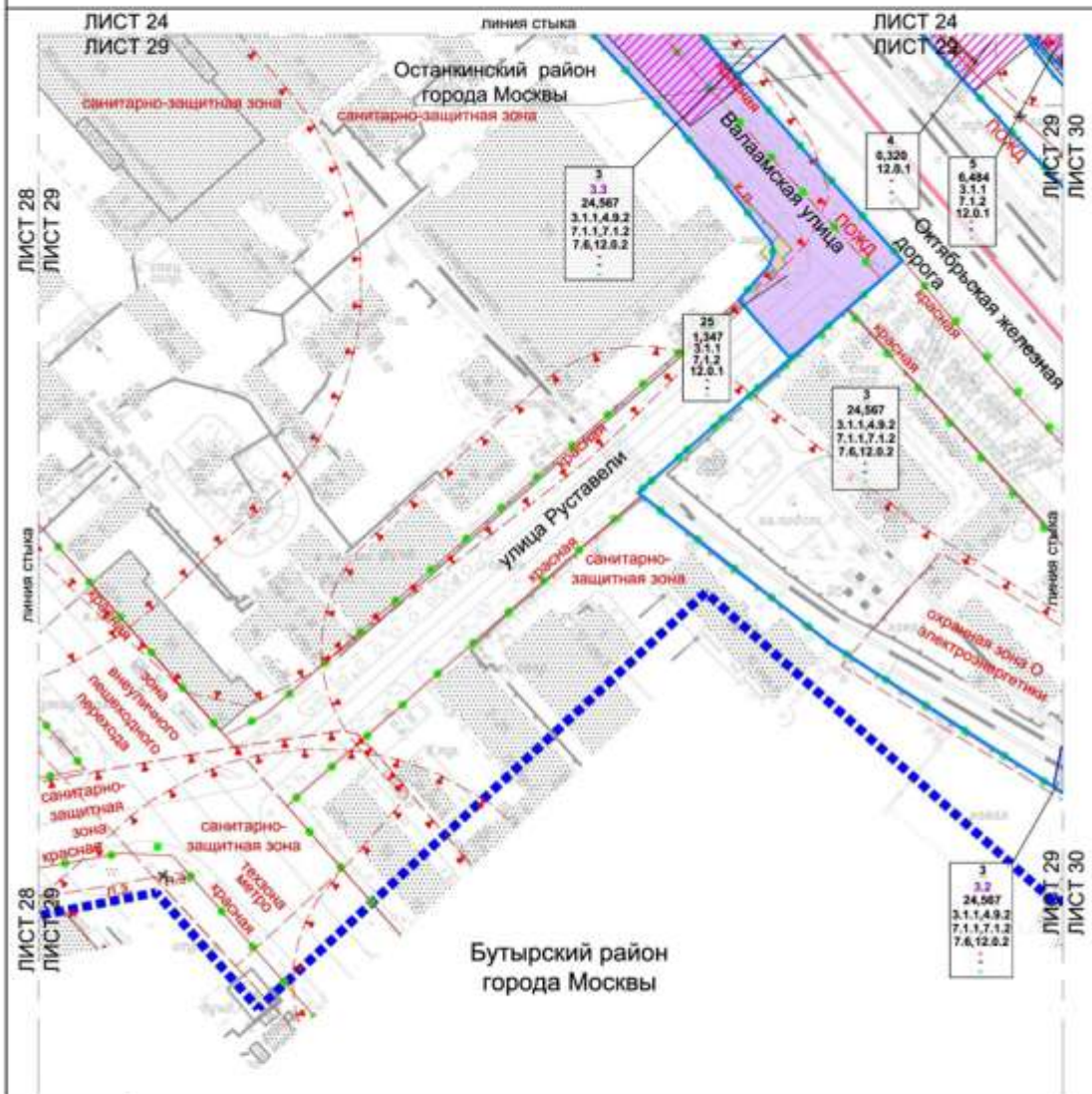
- ГРАНИЦЫ:**
- ▬▬▬▬▬▬ подготовки проекта планировки территории
  - существующих и планируемых элементов планировочной структуры
- ЗАСТРОЙКА:**
- существующая

- ЛИНИИ ГРАДОСТРОИТЕЛЬНОГО РЕГУЛИРОВАНИЯ:**
- СУЩЕСТВУЮЩИЕ:**
- ▬▬▬▬▬▬ красные линии улично-дорожной сети
  - ▬▬▬▬▬▬ границы зон выделенных пешеходных переходов
  - ▬▬▬▬▬▬ границы технических зон метрополитена
  - ▬▬▬▬▬▬ границы линий застройки
  - ▬▬▬▬▬▬ границы санитарно-защитных зон





Масштаб 1:2000  
 Останкинский район города Москвы  
 Бутырский район города Москвы  
 Лист 29 из 38



Условные обозначения:

- Границы:**
- подполномочия проекта планировки территории
  - района города Москвы
  - муниципальной и планировочной зон
  - элементов планировочной структуры района территории
  - зон планировочного размещения объектов капитального строительства
- ЗОНЫ ПЛАНИРОВОЧНОГО РАЗМЕЩЕНИЯ:**
- зоны планировочного размещения объектов капитального строительства
  - зоны планировочного размещения объектов капитального строительства жилищно-коммунальной инфраструктуры
  - зоны планировочного размещения объектов транспортной инфраструктуры
  - зоны планировочного размещения объектов инженерной инфраструктуры (транспортировка отходов на стадии разработки проектной документации) новых районов территории
  - зоны планировочного размещения объектов капитального строительства площадью участка территории
  - под вида разрешенного использования земельного участка и объектов капитального строительства
- 3**  
**3.2**  
**24,567**  
**3.1.1**  
**7.1.1**  
**7.1.2**  
**7.6, 12.0.2**

ЛИНИИ ПЛАНИРОВОЧНОГО РЕГУЛИРОВАНИЯ СУЩЕСТВУЮЩИЕ:

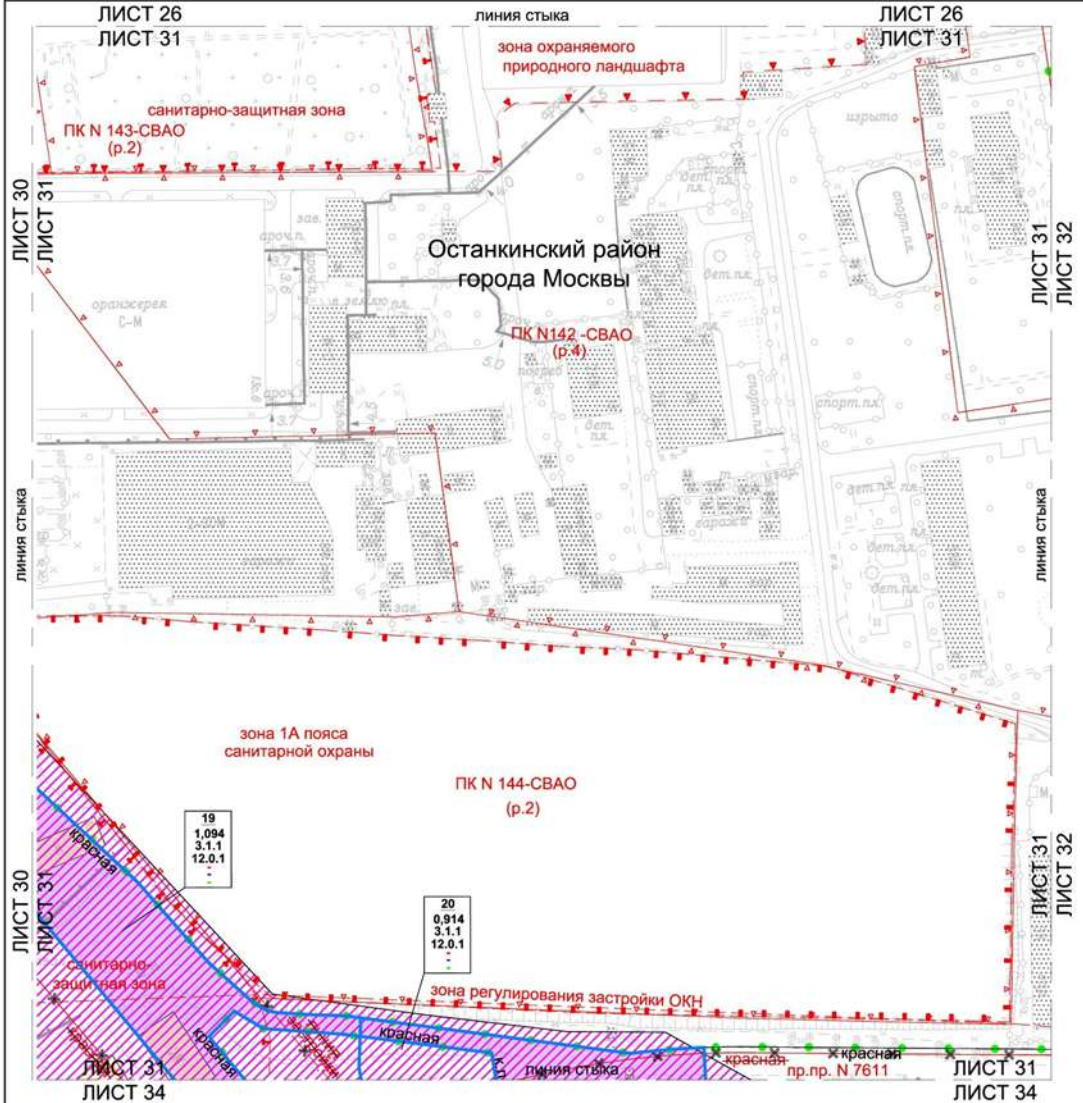
- красная линия улицы дорожной сети
  - траектория полос отвода железных дорог
  - границы объектов природного комплекса города Москвы
  - границы санитарно-защитных зон
  - границы охранной или объекта электроэнергетики
  - границы зон регулирования застройки и хозяйственной деятельности
  - границы зон исторических поселенческих территорий
  - границы линейных застроек
  - границы зон охраняемого природного ландшафта
  - границы технических зон метрополитена
- ОТМЕЧАЕМЫЕ:**
- красная линия улицы дорожной сети
  - границы объектов природного комплекса города Москвы
  - границы линейных застроек







Масштаб 1:2000  
Останкинский район города Москвы  
Лист 31 из 38



**Условные обозначения:**

<p><b>ГРАНИЦЫ:</b></p> <ul style="list-style-type: none"> <li>— подготовка проекта планировки территории</li> <li>— существующих и планируемых элементов планировочной структуры участков территории</li> </ul> <p><b>ЗОНЫ ПЛАНИРУЕМОГО РАЗМЕЩЕНИЯ ЛИНЕЙНЫХ ОБЪЕКТОВ:</b></p> <ul style="list-style-type: none"> <li>— зоны планируемого размещения линейных объектов транспортной инфраструктуры</li> <li>— зоны планируемого размещения линейных объектов инженерной инфраструктуры (транспортировка уточняется на стадии подготовки проектной документации)</li> </ul> <p><b>19</b> 1,094 код вида разрешенного использования земельного участка и объектов капитального строительства (тыс. кв. м/га) 3.1.1 плотность застройки участка (тыс. кв. м/га) — высота зданий, строений, сооружений (м) — максимальный процент застройки (%)</p>	<p><b>ЛИНИИ ГРАДОСТРОИТЕЛЬНОГО РЕГУЛИРОВАНИЯ СУЩЕСТВУЮЩИЕ:</b></p> <ul style="list-style-type: none"> <li>— границы объектов природного комплекса города Москвы</li> <li>— границы санитарно-защитных зон</li> <li>— границы зон регулирования застройки и хозяйственной деятельности</li> <li>— границы зон застройки</li> <li>— границы зон охраняемого природного ландшафта</li> <li>— границы зон 1А пояса санитарной охраны питьевого и хозяйственно-бытового водоснабжения</li> </ul> <p><b>ОТМЕНЯЕМЫЕ:</b></p> <ul style="list-style-type: none"> <li>— красные линии улично-дорожной сети</li> <li>— границы линий застройки</li> </ul> <p><b>УСТАНОВЛИВАЕМЫЕ:</b></p> <ul style="list-style-type: none"> <li>— красные линии улично-дорожной сети</li> </ul>	<p><b>ЗАСТРОЙКА:</b></p> <ul style="list-style-type: none"> <li>— существующая</li> <li>— освобождение территории в установленном законом порядке</li> </ul>
--	---	--





Масштаб 1:2000  
Останкинский район города Москвы  
Лист 32 из 38



Останкинский район  
города Москвы

Условные обозначения:

- ГРАНИЦЫ:**
- подготовка проекта планировки территории
  - существующих и планируемых элементов планировочной структуры
  - участков территории
- ЗАСТРОЙКА:**
- существующая

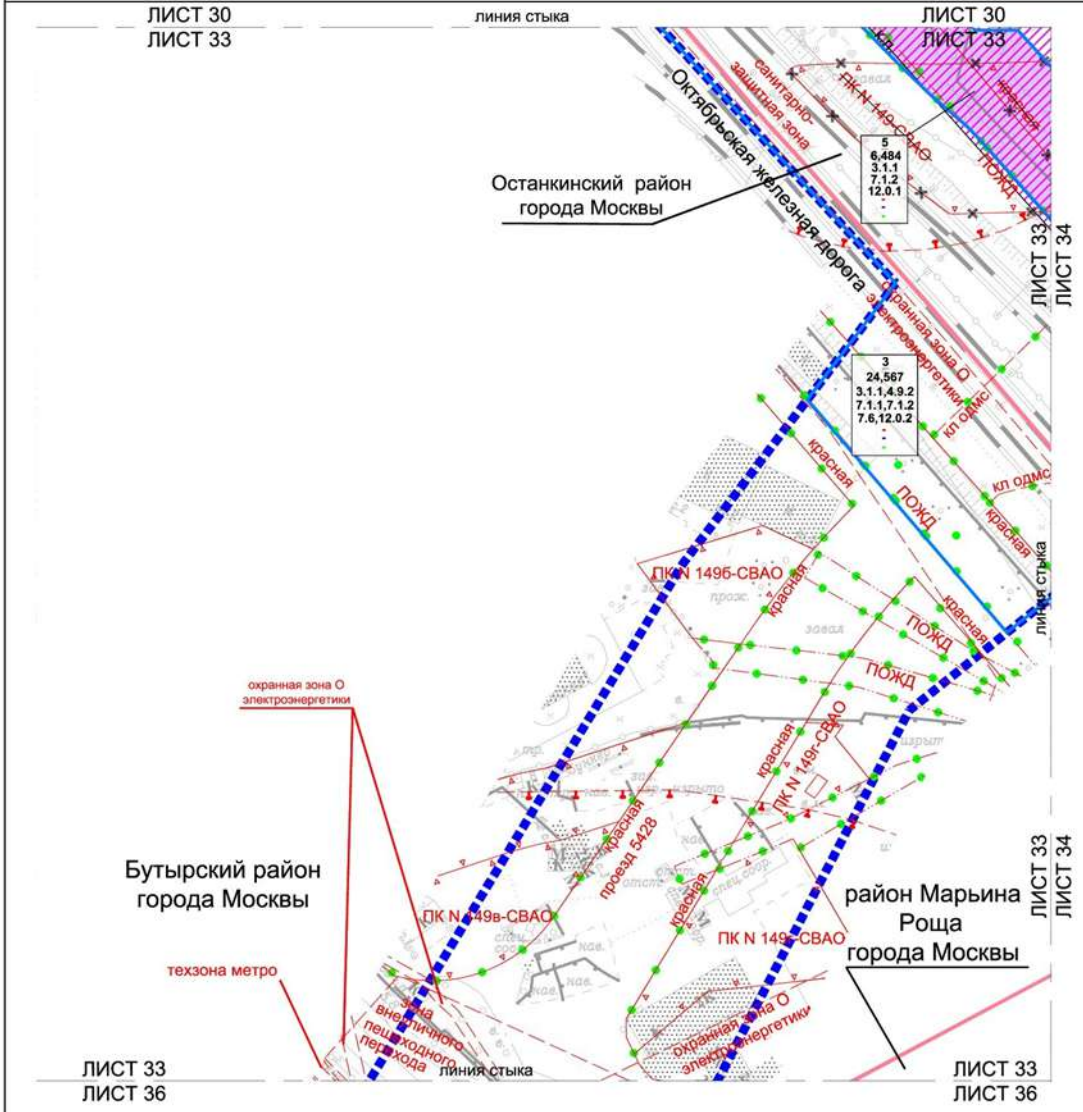
ЛИНИИ ГРАДОСТРОИТЕЛЬНОГО РЕГУЛИРОВАНИЯ:

- СУЩЕСТВУЮЩИЕ:**
- красные линии улично-дорожной сети
  - границы объектов природного комплекса города Москвы
  - границы санитарно-защитных зон
  - границы зон регулирования застройки и хозяйственной деятельности
  - границы зон внеуличных пешеходных переходов
  - границы линий застройки
- ОТМЕНЯЕМЫЕ:**
- красные линии улично-дорожной сети
  - границы зон внеуличных пешеходных переходов
- УСТАНАВЛИВАЕМЫЕ:**
- красные линии улично-дорожной сети
  - границы зон внеуличных пешеходных переходов



ЛИСТ 32  
ЛИСТ 35

Масштаб 1:2000  
 Останкинский район города Москвы  
 Бутырский район города Москвы  
 район Марьино Роща города Москвы  
 Лист 33 из 38



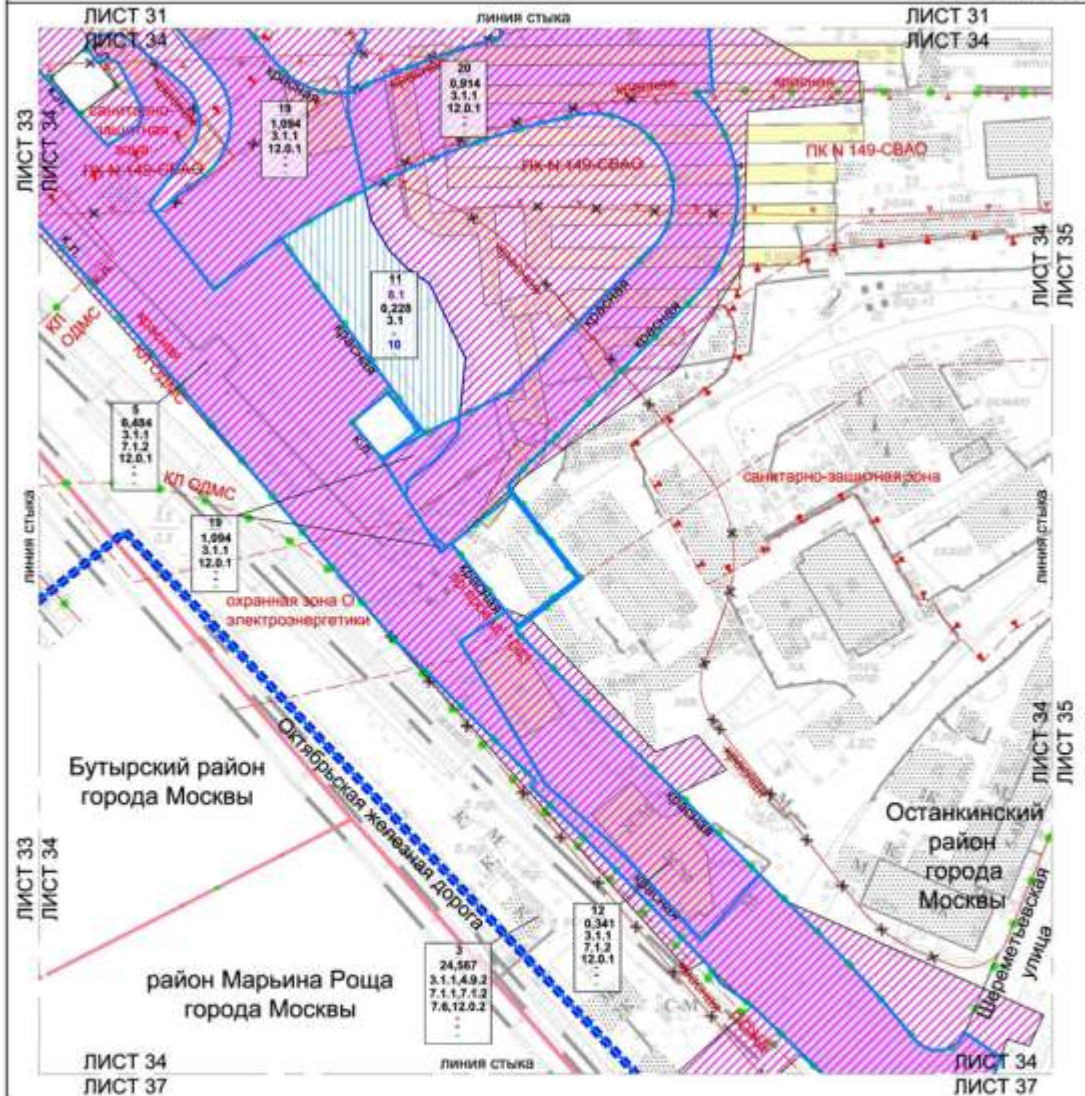
- Условные обозначения:**
- ГРАНИЦЫ:**
- подготовки проекта планировки территории
  - районов города Москвы
  - существующих и планируемых элементов планировочной структуры участков территории
- ЗОНЫ ПЛАНИРУЕМОГО РАЗМЕЩЕНИЯ**
- ЛИНЕЙНЫХ ОБЪЕКТОВ:**
- зоны планируемого размещения линейных объектов транспортной инфраструктуры
  - зоны планируемого размещения линейных объектов инженерной инфраструктуры (трассировка уточняется на стадии подготовки проектной документации)
- 5  
6,484  
3.1.1
- номер участка территории
  - плотность застройки участка (тыс. кв. м/га)
  - высота зданий, строений, сооружений (м)
  - максимальный процент застройки (%)

- ЛИНИИ ГРАДОСТРОИТЕЛЬНОГО РЕГУЛИРОВАНИЯ:**
- СУЩЕСТВУЮЩИЕ:**
- красные линии улично-дорожной сети
  - красные линии объектов дорожно-мостового строительства
  - границы полос отвода железных дорог
  - границы объектов природного комплекса города Москвы
  - границы зон внутренних пешеходных переходов
  - границы технических зон метрополитена
  - границы охраняемых зон объектов электроэнергетики
  - границы санитарно-защитных зон
- ОТМЕНЯЕМЫЕ:**
- красные линии улично-дорожной сети
  - границы объектов природного комплекса города Москвы





Масштаб 1:2000  
 Останкинский район города Москвы  
 Бутырский район города Москвы  
 район Марьино Роща города Москвы  
 Лист 34 из 38



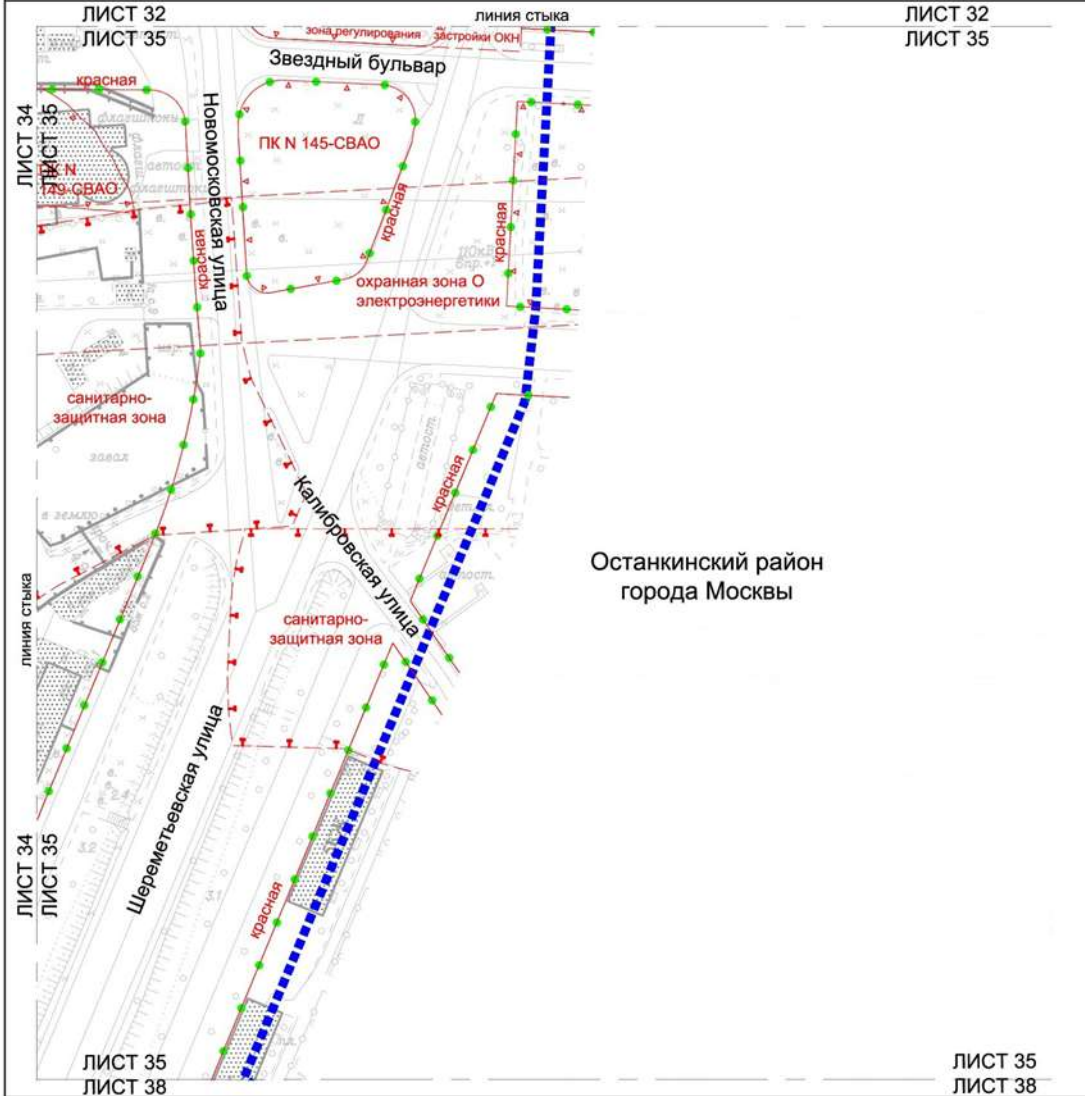
- Условные обозначения:**
- Планировка:**
- подготовка проекта планировки территории
  - район города Москвы
  - средствами и планировка
  - элементов транспортной структуры
  - участков территории
  - зон планировочного разведения
  - объектов капитального строительства
- Зоны планировочного разведения:**
- зона планировочного разведения объектов капитального строительства
  - зона планировочного разведения объектов капитального строительства
  - зона планировочного разведения объектов инженерной инфраструктуры (строения, сооружения) участка на стадии подготовки проектной документации
- Иные:**
- 12 номер участка территории
  - 0,346 площадь участка территории
  - 3,1,1 код вида разрешенного использования земельного участка и объектов капитального строительства
  - плотность застройки участка (тыс. кв. м/га)
  - высота зданий, строений, сооружений (м)
  - максимальный процент застройки (%)

- Виды градостроительного регулирования:**
- СДВИЖИМОЕ:**
- красная линия улично-дорожной сети
  - красная линия объекта дорожно-мостового строительства
  - границы новых складов железных дорог
  - границы объектов природного комплекса города Москвы
  - границы санитарно-защитной зоны
  - границы охранной зоны объектов электроэнергетики
- СТАЗИОНАРНОЕ:**
- красная линия улично-дорожной сети
  - границы объектов природного комплекса города Москвы
  - границы линий застройки
- УСТАНАВЛИВАЕМЫЕ:**
- красная линия улично-дорожной сети
  - границы объектов природного комплекса города Москвы





Масштаб 1:2000  
 Останкинский район города Москвы  
 Лист 35 из 38



Останкинский район  
 города Москвы

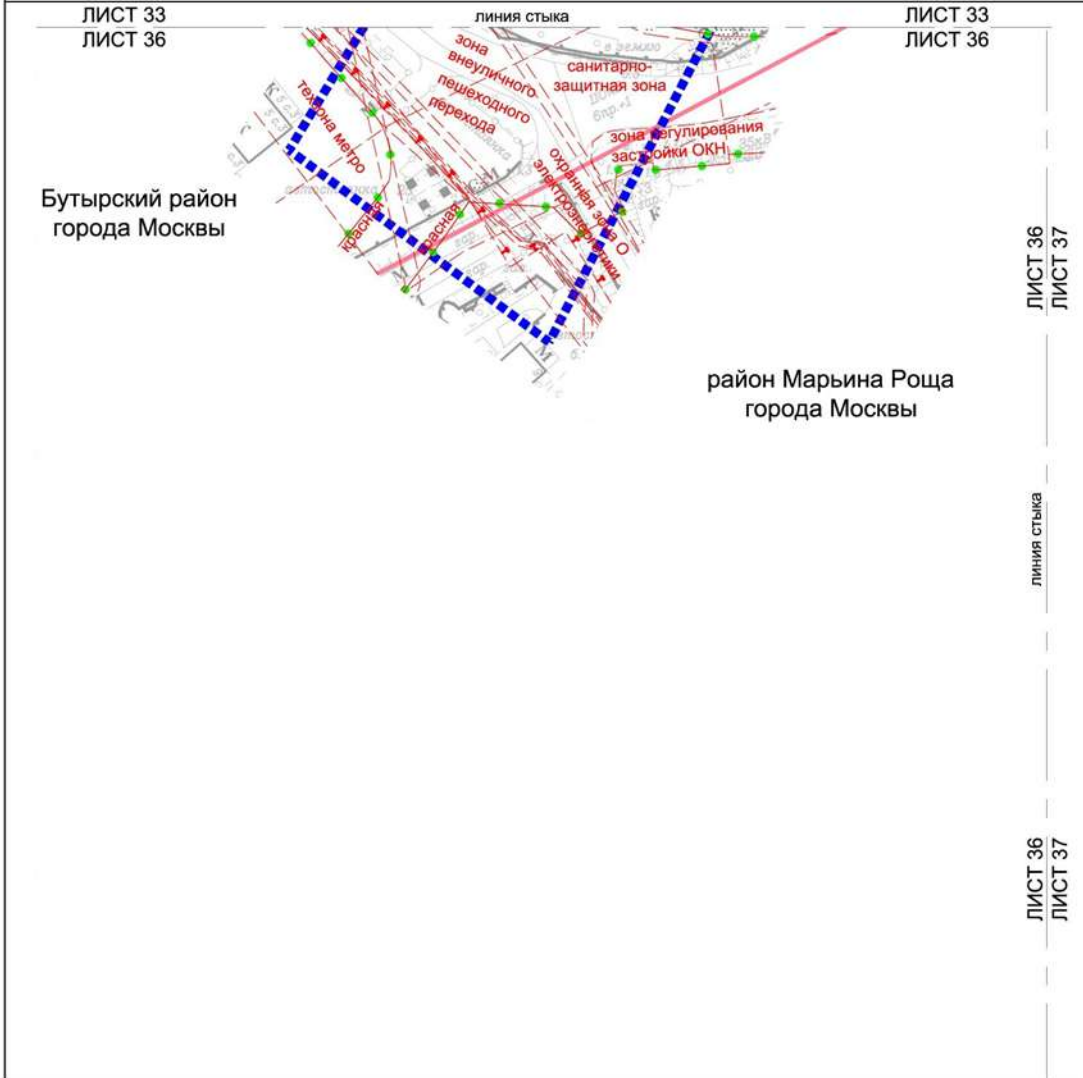
Условные обозначения:

- ГРАНИЦЫ:**
- границы подготовки проекта планировки территории
  - существующих и планируемых элементов планировочной структуры
  - участки территории
  - существующая
- ЗАСТРОЙКА:**
- существующая

- ЛИНИИ ГРАДОСТРОИТЕЛЬНОГО РЕГУЛИРОВАНИЯ СУЩЕСТВУЮЩИЕ:**
- красные линии улично-дорожной сети
  - границы объектов природного комплекса города Москвы
  - границы санитарно-защитных зон
  - границы зон регулирования застройки и хозяйственной деятельности
  - границы охранных зон объектов электроэнергетики



Масштаб 1:2000  
 Бутырский район города Москвы  
 район Марьино Роща города Москвы  
 Лист 36 из 38

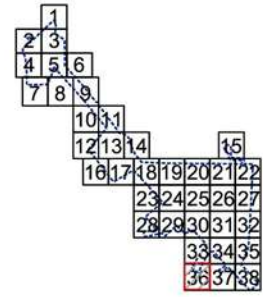


Условные обозначения:

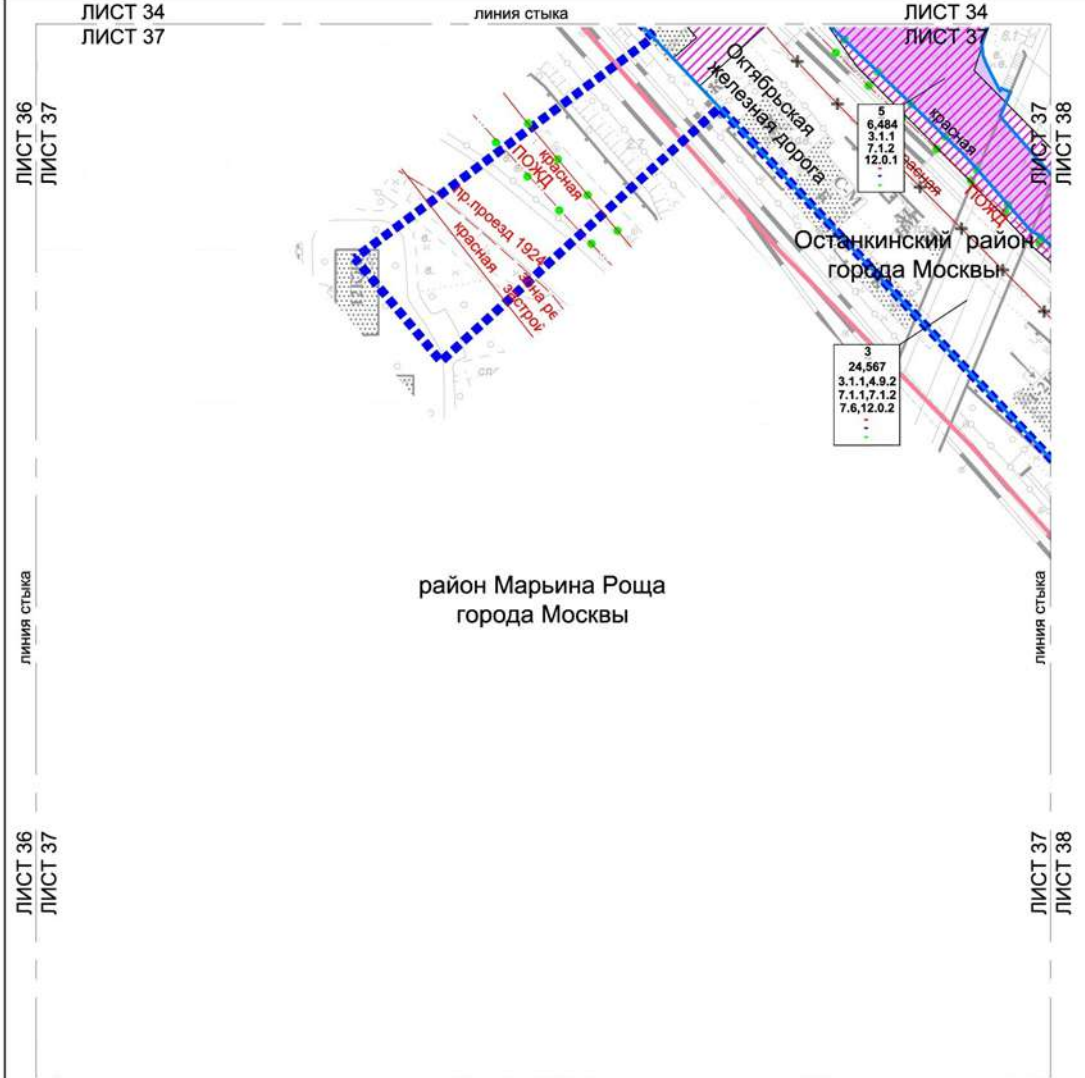
- ГРАНИЦЫ:**
- подготовки проекта планировки территории
  - района города Москвы
  - существующих и планируемых элементов планировочной структуры
- ЗАСТРОЙКА:**
- существующая

Линии градостроительного регулирования:

- СУЩЕСТВУЮЩИЕ:**
- красные линии улично-дорожной сети
  - границы зон внеуличных пешеходных переходов
  - границы технических зон метрополитена
  - границы охранных зон объектов электроэнергетики
  - границы зон регулирования застройки и хозяйственной деятельности
  - границы санитарно-защитных зон

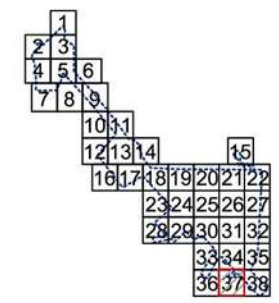


Масштаб 1:2000  
 Останкинский район города Москвы  
 район Марьино Роща города Москвы  
 Лист 37 из 38

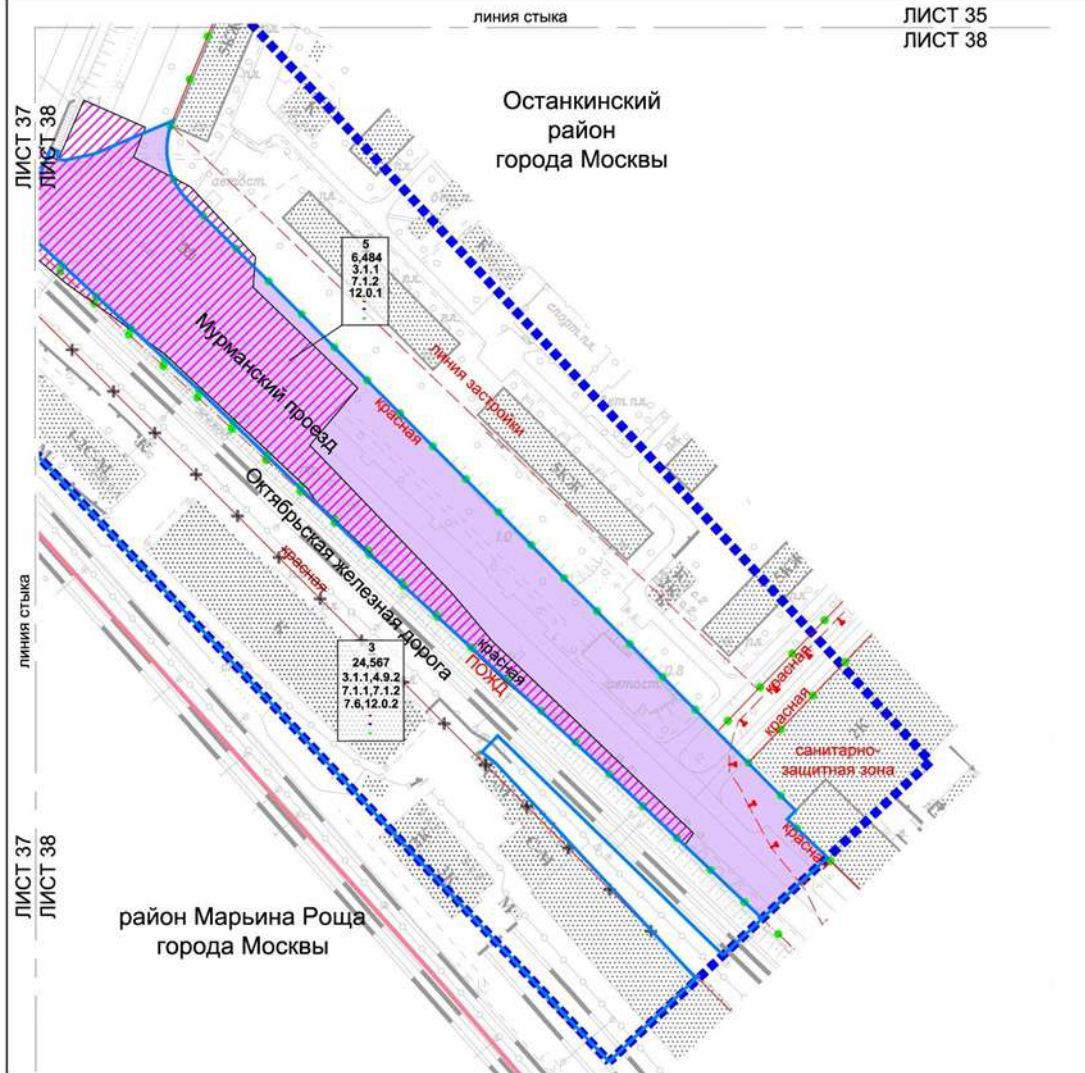


- Условные обозначения:**
- Границы:**
- подготовки проекта планировки территории
  - районов города Москвы
  - существующих и планируемых элементов планировочной структуры участков территории
- Зоны планируемого размещения:**
- зоны планируемого размещения линейных объектов транспортной инфраструктуры
  - зоны планируемого размещения линейных объектов инженерной инфраструктуры (трансоверка уточняется на стадии подготовки проектной документации)
- 5** номер участка территории  
**6,484** площадь участка территории  
**3.1.1** код вида разрешенного использования земельного участка и объектов капитального строительства
- плотность застройки участка (тыс. кв. м/га)
  - высота зданий, строений, сооружений (м)
  - максимальный процент застройки (%)

- ЛИНИИ ГРАДОСТРОИТЕЛЬНОГО РЕГУЛИРОВАНИЯ:**
- СУЩЕСТВУЮЩИЕ:**
- красные линии улично-дорожной сети
  - границы полос отвода железных дорог
  - границы зон регулирования застройки и хозяйственной деятельности
- ОТМЕНЯЕМЫЕ:**
- красные линии улично-дорожной сети
- УСТАНОВЛИВАЕМЫЕ:**
- красные линии улично-дорожной сети







Условные обозначения:

- ГРАНИЦЫ:**
- подготовки проекта планировки территории
  - районов города Москвы
  - существующих и планируемых элементов планировочной структуры участков территории
- ЗОНЫ ПЛАНИРУЕМОГО РАЗМЕЩЕНИЯ:**
- зоны планируемого размещения линейных объектов транспортной инфраструктуры
  - зоны планируемого размещения линейных объектов инженерной инфраструктуры (проектировка уточняется на стадии подготовки проектной документации)
- 5** номер участка территории  
**6,484** площадь участка территории  
**3.1.1** код вида разрешенного использования земельного участка и объектов капитального строительства
- плотность застройки участка (тыс. кв. м/га)
  - высота зданий, строений, сооружений (м)
  - максимальный процент застройки (%)

- Линии ГРАДОСТРОИТЕЛЬНОГО РЕГУЛИРОВАНИЯ:**
- СУЩЕСТВУЮЩИЕ:**
- красные линии улично-дорожной сети
  - границы полос отвода железных дорог
  - границы санитарно-защитных зон
  - границы линий застройки
- ОТМЕНЯЕМЫЕ:**
- красные линии улично-дорожной сети
- УСТАНОВЛИВАЕМЫЕ:**
- красные линии улично-дорожной сети
- ЗАСТРОЙКА:**
- существующая

