



МИНИСТЕРСТВО ТРАНСПОРТА
РОССИЙСКОЙ ФЕДЕРАЦИИ

**ФЕДЕРАЛЬНОЕ АГЕНТСТВО
ЖЕЛЕЗНОДОРОЖНОГО ТРАНСПОРТА
(РОСЖЕЛДОР)**

**Управление земельно-имущественных
отношений и правовой деятельности**

С. Басманная ул., д. 11/2 стр. 1, Москва, 105064
Тел. (499) 550-34-36, факс (499) 550-31-40

14.03.2024 № УЗИП-3/813
На № _____ от _____

Префектура Северо-Восточного
административного округа города Москвы

prefect@mos.ru

Копия: Дирекции по строительству сетей
связи – филиал ОАО «РЖД»

dkss@dkss.ru

В соответствии с подпунктами 1, 2, 3 и 4 пункта 3 статьи 39.42 Земельного кодекса Российской Федерации (далее – Кодекс) **орган, уполномоченный на установление публичного сервитута, обеспечивает извещение правообладателей земельных участков путем размещения сообщения о возможном установлении публичного сервитута на официальном сайте органа, уполномоченного на установление публичного сервитута, и на официальном сайте муниципального образования в информационно-телекоммуникационной сети «Интернет» по месту нахождения земельного участка и (или) земель, в отношении которых подано ходатайство об установлении публичного сервитута.**

Федеральное агентство железнодорожного транспорта настоящим сообщает, что в целях строительства линейных объектов инфраструктуры, реконструкции объектов инфраструктуры при реализации объекта «Организация пригородно-городского пассажирского железнодорожного движения на участке Одинцово — Лобня (МЦД-1 «Одинцово - Лобня»)). Этап 5 «Реконструкция пассажирской инфраструктуры на остановочных пунктах и станциях Савеловского направления МЖД». Этап 5.6 «Реконструкция остановочного пункта Лианозово», предусмотренных подпунктом 1 части 5 статьи 4 Федерального закона от 31.07.2020 № 254-ФЗ «Об особенностях регулирования отдельных отношений в целях модернизации и расширения магистральной инфраструктуры и о внесении изменений в отдельные законодательные акты Российской Федерации», **возможно установление публичного сервитута в интересах ОАО «РЖД»** (ОГРН 1037739877295, ИНН 7708503727; 107174, Москва, ул. Новая Басманная, д. 2/1, стр. 1; dkss@dkss.ru; 8 (499) 262-42-57) сроком 10,8 месяцев в отношении следующих земельных участков:

Кадастровый номер земельного участка/кадастрового квартала	Адрес или иное описание местоположения земельного участка	Срок, в течение которого использование земельного участка (его части) и (или) расположенного на нем объекта недвижимости в соответствии с их разрешенным использованием будет невозможно или существенно затруднено в связи с осуществлением деятельности, для обеспечения которой устанавливается публичный сервитут
77:02:0001019:35	Москва, Лианозовский проезд	10,8 месяцев
77:02:0001019:29	Москва, Лианозовский проезд, д. 3Б	10,8 месяцев
77:02:0001019:25	Москва, Дмитровское шоссе, вл. 116, корп. 3,4, площадь у платформы Лианозово	10,8 месяцев
<p>Федеральное агентство железнодорожного транспорта ул. Старая Басманная, Москва, д. 11/2, стр. 1, 105064 тел.: 8(499) 550-34-36; адрес электронной почты: info@roszeldor.ru время приема: согласно графику по предварительной записи</p> <p>(адреса, по которым заинтересованные лица могут ознакомиться с поступившим ходатайством об установлении публичного сервитута и прилагаемым к нему описанием местоположения границ публичного сервитута, время приема заинтересованных лиц для ознакомления с поступившим ходатайством об установлении публичного сервитута)</p>		
<p>Федеральное агентство железнодорожного транспорта ул. Старая Басманная, Москва, д. 11/2, стр. 1, 105064</p> <p>В течение 15 дней со дня опубликования данного сообщения в порядке, установленном для официального опубликования (обнародования) правовых актов поселения, городского округа, по месту нахождения земельного участка и (или) земель, в отношении которых подано указанное ходатайство (муниципального района в случае, если такие земельный участок и (или) земли расположены на межселенной территории)</p> <p>(адрес, по которому заинтересованные лица могут подать заявления об учете прав на земельные участки, а также срок подачи указанных заявлений)</p>		
<p>https://svao.mos.ru</p> <p>https://rlw.gov.ru</p> <p>(официальные сайты в информационно-телекоммуникационной сети «Интернет», на которых размещается сообщение о поступившем ходатайстве об установлении публичного сервитута)</p>		
<p>Распоряжение Росжелдора от 15.02.2023 № ВЛ-97-р: «Об утверждении документации по планировке территории (проект планировки территории и проект межевания территории) для объекта «Организация пригородно-городского пассажирского железнодорожного движения на участке Одинцово — Лобня (МЦД-1 «Одинцово - Лобня»)». Этап 5 «Реконструкция пассажирской инфраструктуры на остановочных пунктах и станциях Савеловского направления МЖД». Этап 5.6 «Реконструкция остановочного пункта Лианозово»</p> <p>(реквизиты решений об утверждении документа территориального планирования, документации по планировке территории, инвестиционная программа субъекта монополии)</p>		
<p>https://stroimsk.ru</p> <p>https://svao.mos.ru</p>		

(сведения об официальных сайтах в информационно-телекоммуникационной сети «Интернет», на которых размещены утвержденные документы территориального планирования, документация по планировке территории, инвестиционная программа субъекта естественных монополий)
Графическое описание местоположения границ публичного сервитута, а также перечень координат характерных точек границ публичного сервитута прилагается к данному сообщению (описание местоположения границ публичного сервитута)

Направляется в целях размещения на официальном сайте Префектуры Северо-Восточного административного округа города Москвы в информационно-телекоммуникационной сети «Интернет».

В целях недопущения срыва сроков установления публичного сервитута, а также в целях исполнения пункта 8 статьи 39.42 Кодекса, Росжелдор просит **незамедлительно уведомить о дате опубликования сообщения о возможном установлении публичного сервитута** в порядке, установленном для официального опубликования (обнародования) правовых актов поселения, городского округа, по месту нахождения земельного участка и (или) земель, в отношении которых подано указанное ходатайство (муниципального района в случае, если такие земельные участки и (или) земли расположены на межселенной территории).

В соответствии с пунктом 5 статьи 39.42 Кодекса извещение правообладателей земельных участков о возможном установлении публичного сервитута в соответствии с подпунктами 1, 3 и 4 пункта 3 статьи 39.42 Кодекса осуществляется за счет средств заявителя (ОАО «РЖД»).

Дополнительно Росжелдор сообщает, что в соответствии с подпунктом 2 пункта 1 статьи 39.43 Кодекса **решение об установлении публичного сервитута может быть принято не ранее, чем через пятнадцать дней со дня опубликования сообщения** о поступившем ходатайстве об установлении публичного сервитута.

Приложение: описание местоположения границ публичных сервитутов на 5 л. в 1 экз.

Заместитель начальника



А.В. Стоянов

ГРАФИЧЕСКОЕ ОПИСАНИЕ
местоположения границ населенных пунктов, территориальных
зон, особо охраняемых природных территорий, зон с особыми
условиями использования территории

публичного сервитута в целях строительства линейных объектов инфраструктуры, реконструкции объектов инфраструктуры при реализации объекта «Организация пригородно-городского пассажирского железнодорожного движения на участке Одинцово - Лобня (МЦД-1 «Одинцово - Лобня»)» Этап 5 «Реконструкция пассажирской инфраструктуры на остановочных пунктах и станциях Савеловского направления МЖД» Этап 5.6 «Реконструкция остановочного пункта Лианозово)»

(наименование объекта, местоположение границ которого описано (далее - объект))

Раздел 1

Сведения об объекте		
№ п/п	Характеристики объекта	Описание характеристик
1	2	3
1	Местоположение объекта	Москва
2	Площадь объекта ± величина погрешности определения площади (Р ± ΔР)	3 596 м ² ± 21 м ²
3	Иные характеристики объекта	Публичный сервитут в целях строительства линейных объектов инфраструктуры, реконструкции объектов инфраструктуры при реализации объекта «Организация пригородно-городского пассажирского железнодорожного движения на участке Одинцово - Лобня (МЦД-1 «Одинцово - Лобня»)» Этап 5 «Реконструкция пассажирской инфраструктуры на остановочных пунктах и станциях Савеловского направления МЖД» Этап 5.6 «Реконструкция остановочного пункта Лианозово)» для целей, предусмотренных п.1 ч.5 ст.4 Федерального закона от 31.07.2020 №254-ФЗ. Срок публичного сервитута: 10,8 месяцев. Земельные участки, образующие зону или территорию: 77:02:0001019:35; 77:02:0001019:25; 77:02:0001019:29

Раздел 2

Сведения о местоположении границ объекта

1. Система координат МСК Москвы

2. Сведения о характерных точках границ объекта

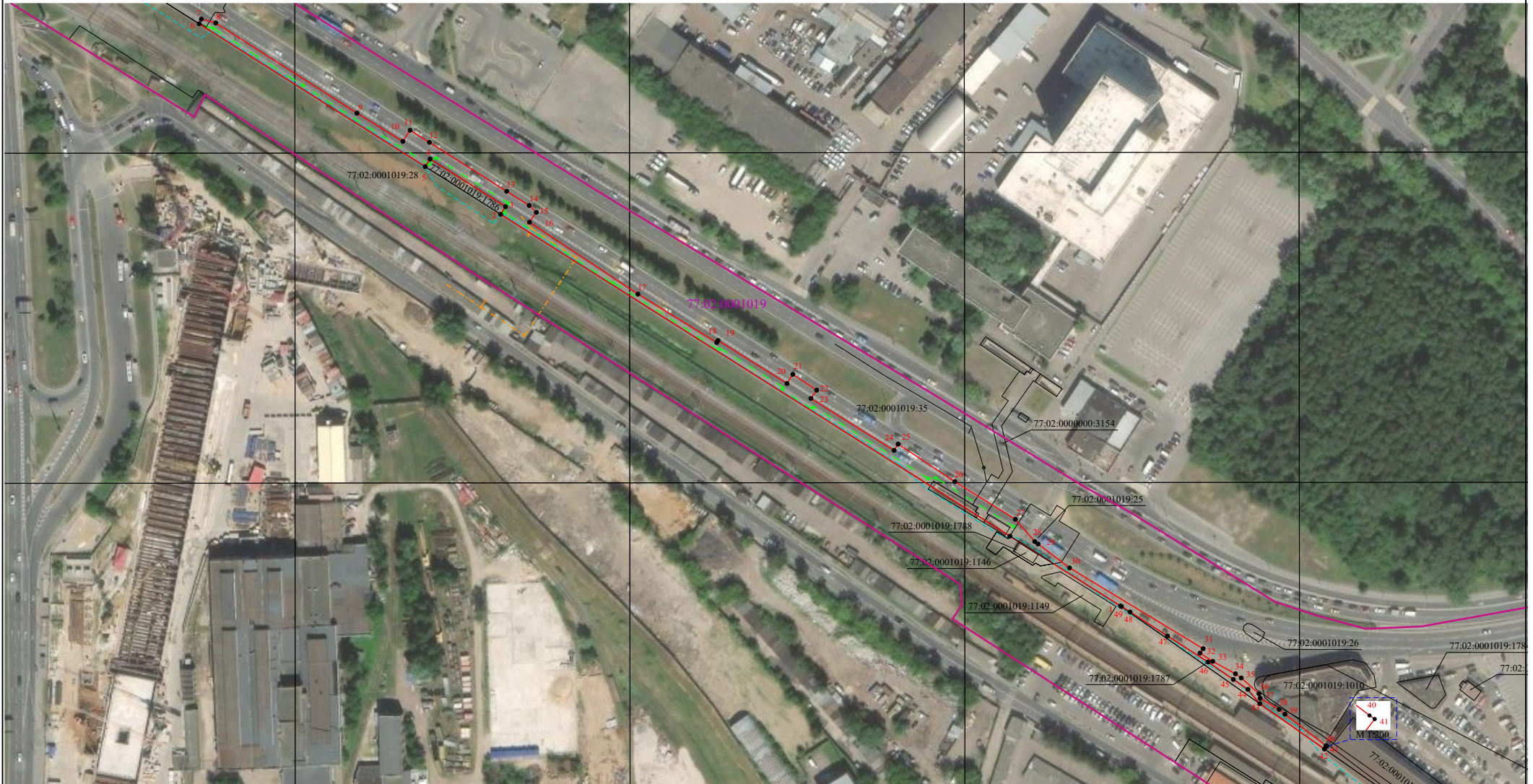
Обозначение характерных точек границ	Координаты, м		Метод определения координат характерной точки	Средняя квадратическая погрешность положения характерной точки (Mt), м	Описание обозначения точки на местности (при наличии)
	X	Y			
1	2	3	4	5	6
1	25 697,91	3 400,00	Геодезический метод	0,10	—
2	25 901,36	3 081,85		0,10	
3	25 905,32	3 084,38		0,10	
4	25 930,09	3 045,64		0,10	
5	25 926,13	3 043,12		0,10	
6	26 000,33	2 927,11		0,10	
7	26 002,74	2 928,25		0,10	
8	26 000,77	2 935,65		0,10	
9	25 953,90	3 008,13		0,10	
10	25 939,23	3 031,67		0,10	
11	25 945,04	3 035,39		0,10	
12	25 938,72	3 045,27		0,10	
13	25 913,33	3 084,96		0,10	
14	25 905,96	3 096,49		0,10	
15	25 902,38	3 100,17		0,10	
16	25 897,25	3 096,64		0,10	
17	25 859,90	3 152,34		0,10	
18	25 834,77	3 192,76		0,10	
19	25 835,79	3 193,46		0,10	
20	25 813,46	3 228,82		0,10	
21	25 818,23	3 231,82		0,10	
22	25 810,03	3 244,05		0,10	
23	25 805,72	3 241,07		0,10	
24	25 778,72	3 283,81		0,10	
25	25 781,99	3 285,87		0,10	
26	25 762,48	3 314,99		0,10	
27	25 742,94	3 346,05		0,10	
28	25 731,38	3 356,01		0,10	
29	25 730,11	3 357,67		0,10	
30	25 717,69	3 373,85		0,10	
31	25 675,74	3 442,44		0,10	
32	25 673,44	3 440,80		0,10	
33	25 669,14	3 447,37		0,10	
34	25 662,68	3 458,99		0,10	
35	25 660,52	3 462,00		0,10	
36	25 652,35	3 471,07		0,10	
37	25 649,93	3 471,69		0,10	
38	25 644,23	3 481,41		0,10	
39	25 641,70	3 484,44		0,10	
40	25 625,33	3 505,43		0,10	
41	25 625,06	3 505,81		0,10	
42	25 623,60	3 504,71		0,10	
43	25 647,16	3 471,51		0,10	
44	25 654,56	3 465,41		0,10	
45	25 659,76	3 457,91		0,10	
46	25 668,80	3 444,94		0,10	
47	25 682,30	3 424,14		0,10	

Раздел 2

Сведения о местоположении границ объекта					
1	2	3	4	5	6
48	25 694,79	3 404,92	Геодезический метод	0,10	—
49	25 697,64	3 400,50		0,10	
1	25 697,91	3 400,00		0,10	
3. Сведения о характерных точках части (частей) границы объекта					
1	2	3	4	5	6
—	—	—	—	—	—






Графическое описание местоположения границ публичного сервитута
Схема расположения границ публичного сервитута

в целях строительства линейных объектов инфраструктуры, реконструкции объектов инфраструктуры при реализации объекта «Организация пригородно-городского пассажирского железнодорожного движения на участке Одинцово - Лобня (МЦД-1 «Одинцово - Лобня»)» Этап 5 «Реконструкция пассажирской инфраструктуры на остановочных пунктах и станциях Савеловского направления МЖД» Этап 5.6 «Реконструкция остановочного пункта Лянозово», расположенного: г. Москва, на земельных участках с кадастровыми номерами 77:02:0001019:35 площадью 3596 кв.м, 77:02:0001019:29 площадью 12 кв.м, 77:02:0001019:25 площадью 139 кв.м



Масштаб 1:1 400

Условные обозначения:

-  - границы публичного сервитута
-  - характерные точки границы публичного сервитута
-  - границы земельных участков, сведения о которых содержатся в ЕГРН
-  - границы кадастрового квартала
- 77:02:0001019 - обозначение кадастрового квартала
-  - проектируемые коммуникации