



МИНИСТЕРСТВО ТРАНСПОРТА
РОССИЙСКОЙ ФЕДЕРАЦИИ

**ФЕДЕРАЛЬНОЕ АГЕНТСТВО
ЖЕЛЕЗНОДОРОЖНОГО ТРАНСПОРТА
(РОСЖЕЛДОР)**

**Управление земельно-имущественных
отношений и правовой деятельности**

С. Басманная ул., д. 11/2 стр. 1, Москва, 105064
Тел. (499) 550-34-36, факс (499) 550-31-40

29.02.2024 № УЗИП-3/622

На № _____ от _____

Префектура Северо-Восточного
административного округа города Москвы

prefect@mos.ru

Копия: Группа заказчика по реализации
проекта «Высокоскоростная
железнодорожная магистраль «Москва –
Санкт – Петербург» Дирекции по
комплексной реконструкции железных
дорог и строительству объектов
железнодорожного транспорта
– филиала ОАО «РЖД»

dkrs-vsm@centr.rzd.ru

В соответствии с подпунктами 1, 2, 3 и 4 пункта 3 статьи 39.42 Земельного кодекса Российской Федерации (далее – Кодекс) **орган, уполномоченный на установление публичного сервитута, обеспечивает извещение правообладателей земельных участков путем размещения сообщения о возможном установлении публичного сервитута на официальном сайте органа, уполномоченного на установление публичного сервитута, и на официальном сайте муниципального образования в информационно-телекоммуникационной сети «Интернет» по месту нахождения земельного участка и (или) земель, в отношении которых подано ходатайство об установлении публичного сервитута.**

Федеральное агентство железнодорожного транспорта настоящим сообщает, что в целях строительства линейных объектов инфраструктуры, реконструкции объектов инфраструктуры, а также для обеспечения строительства, реконструкции объектов инфраструктуры при реализации объекта «Строительство дополнительных V и VI путей на участке Москва – Алабушево под специализированное пассажирское сообщение. (Этап 11. Реконструкция ст. Москва-Товарная со строительством дополнительных V и VI путей под специализированное пассажирское движение. Этап 11.1. «Строительство технологической площадки с двумя путями отстоя составов пассажирских поездов в районе парка № 7»)), предусмотренных подпунктами 1 и 2 части 5 статьи 4 Федерального закона от 31.07.2020 № 254-ФЗ «Об особенностях регулирования отдельных отношений в целях модернизации и расширения магистральной инфраструктуры и о внесении изменений в отдельные законодательные акты Российской Федерации», возможно установление публичных сервитутов в интересах ОАО «РЖД» (ОГРН 1037739877295, ИНН 7708503727; 107174, Москва, ул. Новая Басманная, д. 2/1,

стр. 1; dkrs-info@centr.rzd.ru; 8 (499) 262-42-57) сроком 28 месяцев в отношении следующих земельных участков и земель в границах кадастровых кварталов:

Кадастровый номер земельного участка/кадастрового квартала	Адрес или иное описание местоположения земельного участка	Срок, в течение которого использование земельного участка (его части) и (или) расположенного на нем объекта недвижимости в соответствии с их разрешенным использованием будет невозможно или существенно затруднено в связи с осуществлением деятельности, для обеспечения которой устанавливается публичный сервитут
77:02:0021013	Москва, Марьино Роша	2 месяца
77:02:0021013:6	Москва, Марьино Роша, ул. Веткина, вл. 2, стр. 14,15,15а, 16	2 месяца
77:02:0021013:24	Москва, Марьино Роша, ул. Веткина, зу 2Г	2 месяца
77:02:0021011	Москва, Марьино Роша	2 месяца
77:02:0021011:14	Москва, Марьино Роша, до границы с ул. Шереметьевская	2 месяца
77:02:0021011:6	Москва, Марьино Роша, ул. Веткина, вл. 2	2 месяца
77:02:0021011:4	Москва, 12-й проезд Марьиной Роши, вл. 8	2 месяца
77:02:0021013:5	Москва, Марьино Роша, ул. Веткина, вл. 2, стр. 17	2 месяца
<p>Федеральное агентство железнодорожного транспорта ул. Старая Басманная, Москва, д. 11/2, стр. 1, 105064 тел.: 8(499) 550-34-36; адрес электронной почты: info@roszeldor.ru время приема: согласно графику по предварительной записи</p> <p>(адреса, по которым заинтересованные лица могут ознакомиться с поступившим ходатайством об установлении публичного сервитута и прилагаемым к нему описанием местоположения границ публичного сервитута, время приема заинтересованных лиц для ознакомления с поступившим ходатайством об установлении публичного сервитута)</p>		
<p>Федеральное агентство железнодорожного транспорта ул. Старая Басманная, Москва, д. 11/2, стр. 1, 105064</p> <p>В течение 15 дней со дня опубликования данного сообщения в порядке, установленном для официального опубликования (обнародования) правовых актов поселения, городского округа, по месту нахождения земельного участка и (или) земель, в отношении которых подано указанное ходатайство (муниципального района в случае, если такие земельный участок и (или) земли расположены на межселенной территории)</p> <p>(адрес, по которому заинтересованные лица могут подать заявления об учете прав на земельные участки, а также срок подачи указанных заявлений)</p>		
<p>https://svao.mos.ru</p> <p>https://rlw.gov.ru</p> <p>(официальные сайты в информационно-телекоммуникационной сети «Интернет», на которых размещается сообщение о поступившем ходатайстве об установлении публичного сервитута)</p>		

<p>Распоряжение Росжелдора от 31.05.2023 № АД-374-р (с изменениями от 04.09.2023 № АБ-515-р): «Об утверждении документации по планировке территории (проект планировки территории и проект межевания территории) для объекта «Строительство дополнительных V и VI путей на участке Москва – Алабушево под специализированное пассажирское сообщение. (Этап 11. Реконструкция ст. Москва-Товарная со строительством дополнительных V и VI путей под специализированное пассажирское движение. Этап 11.1. «Строительство технологической площадки с двумя путями отстоя составов пассажирских поездов в районе парка № 7»)»</p> <p>(реквизиты решений об утверждении документа территориального планирования, документации по планировке территории, инвестиционная программа субъекта монополии)</p>
<p>https://stroi.mos.ru</p> <p>https://svao.mos.ru</p> <p>(сведения об официальных сайтах в информационно-телекоммуникационной сети «Интернет», на которых размещены утвержденные документы территориального планирования, документация по планировке территории, инвестиционная программа субъекта естественных монополий)</p>
<p>Графическое описание местоположения границ публичного сервитута, а также перечень координат характерных точек границ публичного сервитута прилагается к данному сообщению</p> <p>(описание местоположения границ публичного сервитута)</p>

Направляется в целях размещения на официальном сайте Префектуры Северо-Восточного административного округа города Москвы в информационно-телекоммуникационной сети «Интернет».

В целях недопущения срыва сроков установления публичного сервитута, а также в целях исполнения пункта 8 статьи 39.42 Кодекса, Росжелдор просит **незамедлительно уведомить о дате опубликования сообщения о возможном установлении публичного сервитута** в порядке, установленном для официального опубликования (обнародования) правовых актов поселения, городского округа, по месту нахождения земельного участка и (или) земель, в отношении которых подано указанное ходатайство (муниципального района в случае, если такие земельные участки и (или) земли расположены на межселенной территории).

В соответствии с пунктом 5 статьи 39.42 Кодекса извещение правообладателей земельных участков о возможном установлении публичного сервитута в соответствии с подпунктами 1, 3 и 4 пункта 3 статьи 39.42 Кодекса осуществляется за счет средств заявителя (ОАО «РЖД»).

Дополнительно Росжелдор сообщает, что в соответствии с подпунктом 2 пункта 1 статьи 39.43 Кодекса **решение об установлении публичного сервитута может быть принято не ранее, чем через пятнадцать дней со дня опубликования сообщения о поступившем ходатайстве об установлении публичного сервитута.**

Приложение: описание местоположения границ публичных сервитутов на 12 л. в 1 экз.

Заместитель начальника

УЗИП, М.В. Шепель
(499) 550-34-36 доб. 1182



А.В. Стоянов

ГРАФИЧЕСКОЕ ОПИСАНИЕ
местоположения границ населенных пунктов, территориальных
зон, особо охраняемых природных территорий, зон с особыми
условиями использования территории

Публичный сервитут в целях строительства линейных объектов инфраструктуры, реконструкции объектов инфраструктуры при реализации объекта «Строительство дополнительных V и VI путей на участке Москва – Алабушево под специализированное пассажирское сообщение (Этап 11. Реконструкция ст. Москва-Товарная со строительством дополнительных V и VI путей под специализированное пассажирское движение. Этап 11.1. Строительство технологической площадки с двумя путями отстоя составов пассажирских поездов в районе парка №7)»

(наименование объекта, местоположение границ которого описано (далее - объект))

Раздел 1

Сведения об объекте		
№ п/п	Характеристики объекта	Описание характеристик
1	2	3
1	Местоположение объекта	Москва
2	Площадь объекта ± величина погрешности определения площади (Р ± ΔР)	968 м ² ± 11 м ²
3	Иные характеристики объекта	Публичный сервитут в целях строительства линейных объектов инфраструктуры, реконструкции объектов инфраструктуры при реализации объекта «Строительство дополнительных V и VI путей на участке Москва – Алабушево под специализированное пассажирское сообщение (Этап 11. Реконструкция ст. Москва-Товарная со строительством дополнительных V и VI путей под специализированное пассажирское движение. Этап 11.1. Строительство технологической площадки с двумя путями отстоя составов пассажирских поездов в районе парка №7)». Срок публичного сервитута: 28 месяцев Земельные участки, образующие зону или территорию: 77:02:0021011:14; 77:02:0021011:6; 77:02:0021011:4; 77:02:0021013:5

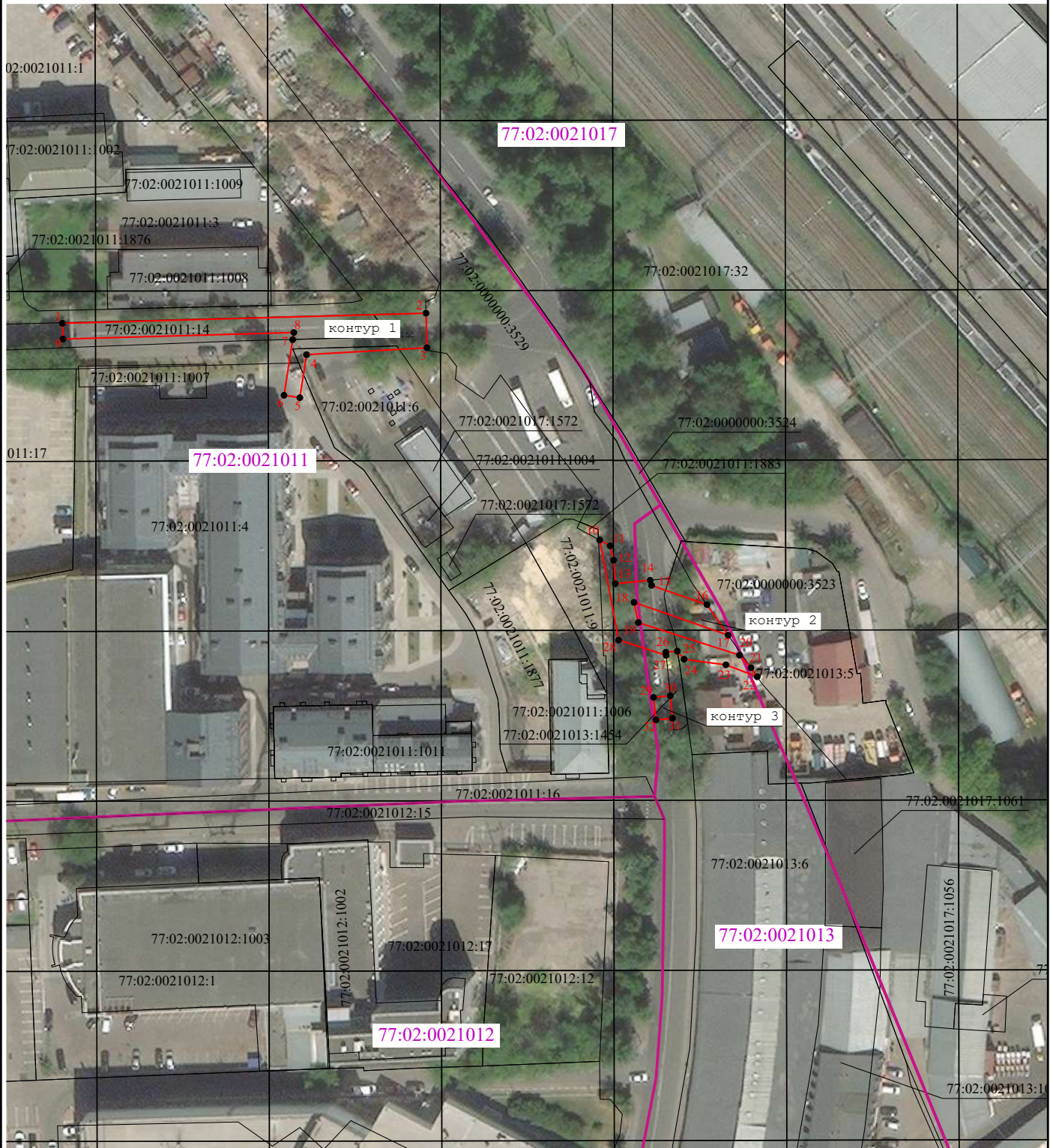
Раздел 2

Сведения о местоположении границ объекта

1. Система координат МСК Москвы					
2. Сведения о характерных точках границ объекта					
Обозначение характерных точек границ	Координаты, м		Метод определения координат характерной точки	Средняя квадратическая погрешность положения характерной точки (M _t), м	Описание обозначения точки на местности (при наличии)
	X	Y			
1	2	3	4	5	6
контур 1					
1	15 461,70	7 497,33	Геодезический метод	0,10	—
2	15 464,24	7 588,07		0,10	
3	15 455,52	7 588,32		0,10	
4	15 453,76	7 558,26		0,10	
5	15 442,89	7 556,58		0,10	
6	15 443,50	7 552,63		0,10	
7	15 457,56	7 554,80		0,10	
8	15 459,36	7 555,08		0,10	
9	15 457,70	7 497,45		0,10	
1	15 461,70	7 497,33		0,10	
контур 2					
10	15 406,94	7 631,46	Геодезический метод	0,10	—
11	15 405,46	7 634,08		0,10	
12	15 401,82	7 634,93		0,10	
13	15 395,88	7 635,36		0,10	
14	15 396,76	7 644,06		0,10	
15	15 395,46	7 644,41		0,10	
16	15 390,60	7 658,24		0,10	
17	15 382,90	7 663,54		0,10	
18	15 391,18	7 640,03		0,10	
19	15 386,08	7 641,10		0,10	
20	15 377,84	7 666,36		0,10	
21	15 374,65	7 669,22		0,10	
22	15 372,38	7 670,78		0,10	
23	15 375,40	7 662,97		0,10	
24	15 376,81	7 652,54		0,10	
25	15 378,86	7 650,83		0,10	
26	15 378,58	7 647,97		0,10	
27	15 377,79	7 648,05		0,10	
28	15 381,66	7 636,18	0,10		
10	15 406,94	7 631,46	0,10		
контур 3					
29	15 367,18	7 644,90	Геодезический метод	0,10	—
30	15 367,56	7 649,07		0,10	
31	15 361,89	7 649,63		0,10	
32	15 361,51	7 645,48		0,10	
29	15 367,18	7 644,90		0,10	
3. Сведения о характерных точках части (частей) границы объекта					
1	2	3	4	5	6
—	—	—	—	—	—



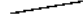

**Графическое описание местоположения границ публичного сервитута
Схема расположения границ публичного сервитута**

в целях обеспечения строительства, реконструкции объектов инфраструктуры при реализации объекта «Строительство дополнительных V и VI путей на участке Москва – Алабушево под специализированное пассажирское сообщение». Этап 11. Реконструкция ст. Москва-Товарная со строительством дополнительных V и VI путей под специализированное пассажирское движение. Этап 11.1. Строительство технологической площадки с двумя путями отстоя составов пассажирских поездов в районе парка №7, расположенного: г. Москва, в границах кадастровых кварталов 77:02:0021011, 77:02:0021013 площадью 389 м², на земельных участках с кадастровыми номерами 77:02:0021011:14 площадью 354 м², 77:02:0021011:6 площадью 39 м², 77:02:0021011:4 площадью 32 м², 77:02:0021013:5 площадью 154 м²



Масштаб 1:1 000

Условные обозначения:

-  - проектные границы публичного сервитута
-  - характерные точки границы публичного сервитута
-  - границы земельных участков, сведения о которых содержатся в ЕГРН
-  - границы кадастрового квартала
- 77:02:0021013 - обозначение кадастрового квартала

ГРАФИЧЕСКОЕ ОПИСАНИЕ
местоположения границ населенных пунктов, территориальных
зон, особо охраняемых природных территорий, зон с особыми
условиями использования территории

публичного сервитута для обеспечения строительства, реконструкции объектов инфраструктуры при реализации объекта «Строительство дополнительных V и VI путей на участке Москва – Алабушево под специализированное пассажирское сообщение». Этап 11. Реконструкция ст. Москва-Товарная со строительством дополнительных V и VI путей под специализированное пассажирское движение. Этап 11.1. Строительство технологической площадки с двумя путями отстоя составов пассажирских поездов в районе парка №7

(наименование объекта, местоположение границ которого описано (далее - объект))

Раздел 1

Сведения об объекте		
№ п/п	Характеристики объекта	Описание характеристик
1	2	3
1	Местоположение объекта	Москва
2	Площадь объекта ± величина погрешности определения площади (P ± ΔP)	2 047 м ² ± 16 м ²
3	Иные характеристики объекта	Публичный сервитут для обеспечения строительства, реконструкции объектов инфраструктуры при реализации объекта «Строительство дополнительных V и VI путей на участке Москва – Алабушево под специализированное пассажирское сообщение». Этап 11. Реконструкция ст. Москва-Товарная со строительством дополнительных V и VI путей под специализированное пассажирское движение. Этап 11.1. Строительство технологической площадки с двумя путями отстоя составов пассажирских поездов в районе парка №7 для целей, предусмотренных п.2 ч.5 ст.4 Федерального закона от 31.07.2020 №254-ФЗ. Срок публичного сервитута: 28 месяцев Земельные участки, образующие зону или территорию: 77:02:0021013:5; 77:02:0021013:6

Раздел 2

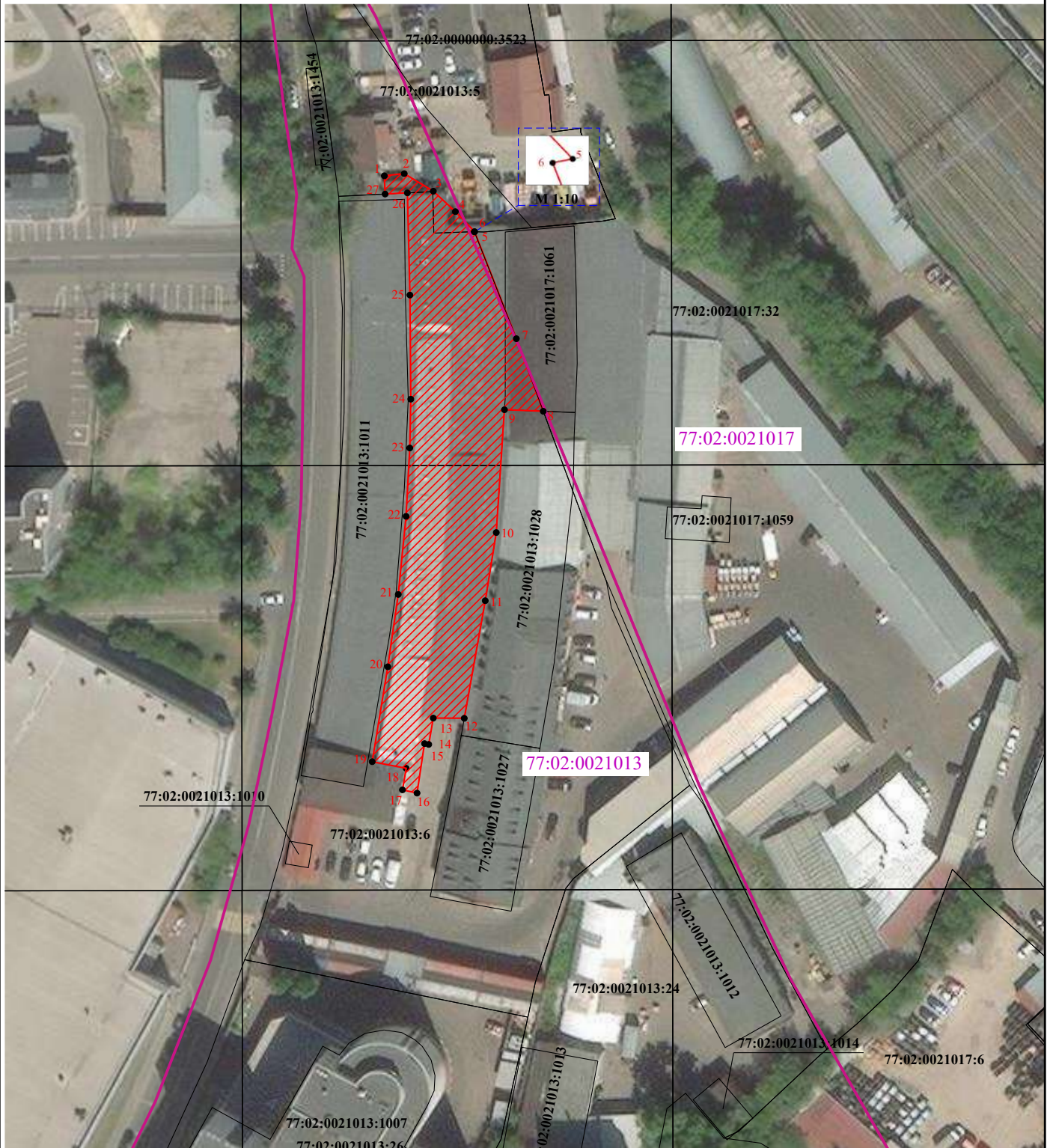
Сведения о местоположении границ объекта

1. Система координат МСК Москвы					
2. Сведения о характерных точках границ объекта					
Обозначение характерных точек границ	Координаты, м		Метод определения координат характерной точки	Средняя квадратическая погрешность положения характерной точки (Mt), м	Описание обозначения точки на местности (при наличии)
	X	Y			
1	2	3	4	5	6
1	15 356,86	7 663,66	Геодезический метод	0,10	—
2	15 357,30	7 667,64		0,10	
3	15 353,75	7 673,46		0,10	
4	15 349,61	7 677,87		0,10	
5	15 345,54	7 681,72		0,10	
6	15 345,53	7 681,67		0,10	
7	15 323,89	7 690,07		0,10	
8	15 309,20	7 695,45		0,10	
9	15 309,51	7 687,69		0,10	
10	15 284,65	7 686,05		0,10	
11	15 270,85	7 683,85		0,10	
12	15 247,05	7 679,65		0,10	
13	15 247,09	7 673,45		0,10	
14	15 241,76	7 672,54		0,10	
15	15 241,93	7 671,70		0,10	
16	15 231,91	7 670,20		0,10	
17	15 232,57	7 667,28		0,10	
18	15 236,93	7 668,03		0,10	
19	15 238,27	7 661,23		0,10	
20	15 257,48	7 664,35		0,10	
21	15 272,12	7 666,45		0,10	
22	15 287,93	7 668,01		0,10	
23	15 301,76	7 668,75		0,10	
24	15 311,65	7 668,95		0,10	
25	15 332,72	7 668,77		0,10	
26	15 353,40	7 668,27		0,10	
27	15 353,17	7 663,81		0,10	
1	15 356,86	7 663,66		0,10	
3. Сведения о характерных точках части (частей) границы объекта					
1	2	3	4	5	6
—	—	—	—	—	—

Графическое описание местоположения границ публичного сервитута



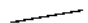

Схема расположения границ публичного сервитута

в целях обеспечения строительства, реконструкции объектов инфраструктуры при реализации объекта «Строительство дополнительных V и VI путей на участке Москва – Алабушево под специализированное пассажирское сообщение». Этап II. Реконструкция ст. Москва-Товарная со строительством дополнительных V и VI путей под специализированное пассажирское движение. Этап II.1. Строительство технологической площадки с двумя путями отстоя составов пассажирских поездов в районе парка №7, расположенного: г. Москва, на земельных участках с кадастровыми номерами 77:02:0021013:5 площадью 63 м², 77:02:0021013:6 площадью 1 984 м²



Масштаб 1:800

Условные обозначения:

-  - проектные границы публичного сервитута
-  - характерные точки границы публичного сервитута
-  - границы земельных участков, сведения о которых содержатся в ЕГРН
-  - границы кадастрового квартала
- 77:02:0021013 - обозначение кадастрового квартала

ГРАФИЧЕСКОЕ ОПИСАНИЕ
местоположения границ населенных пунктов, территориальных
зон, особо охраняемых природных территорий, зон с особыми
условиями использования территории

публичного сервитута для обеспечения строительства, реконструкции объектов инфраструктуры при реализации объекта «Строительство дополнительных V и VI путей на участке Москва – Алабушево под специализированное пассажирское сообщение». Этап 11. Реконструкция ст. Москва-Товарная со строительством дополнительных V и VI путей под специализированное пассажирское движение. Этап 11.1. Строительство технологической площадки с двумя путями отстоя составов пассажирских поездов в районе парка №7

(наименование объекта, местоположение границ которого описано (далее - объект))

Раздел 1

Сведения об объекте		
№ п/п	Характеристики объекта	Описание характеристик
1	2	3
1	Местоположение объекта	Москва
2	Площадь объекта ± величина погрешности определения площади (P ± ΔP)	620 м ² ± 9 м ²
3	Иные характеристики объекта	Публичный сервитут для обеспечения строительства, реконструкции объектов инфраструктуры при реализации объекта «Строительство дополнительных V и VI путей на участке Москва – Алабушево под специализированное пассажирское сообщение». Этап 11. Реконструкция ст. Москва-Товарная со строительством дополнительных V и VI путей под специализированное пассажирское движение. Этап 11.1. Строительство технологической площадки с двумя путями отстоя составов пассажирских поездов в районе парка №7 для целей, предусмотренных п.2 ч.5 ст.4 Федерального закона от 31.07.2020 №254-ФЗ. Срок публичного сервитута: 28 месяцев Земельные участки, образующие зону или территорию: 77:02:0021013:6; 77:02:0021013:24

Раздел 2

Сведения о местоположении границ объекта

1. Система координат МСК Москвы

2. Сведения о характерных точках границ объекта

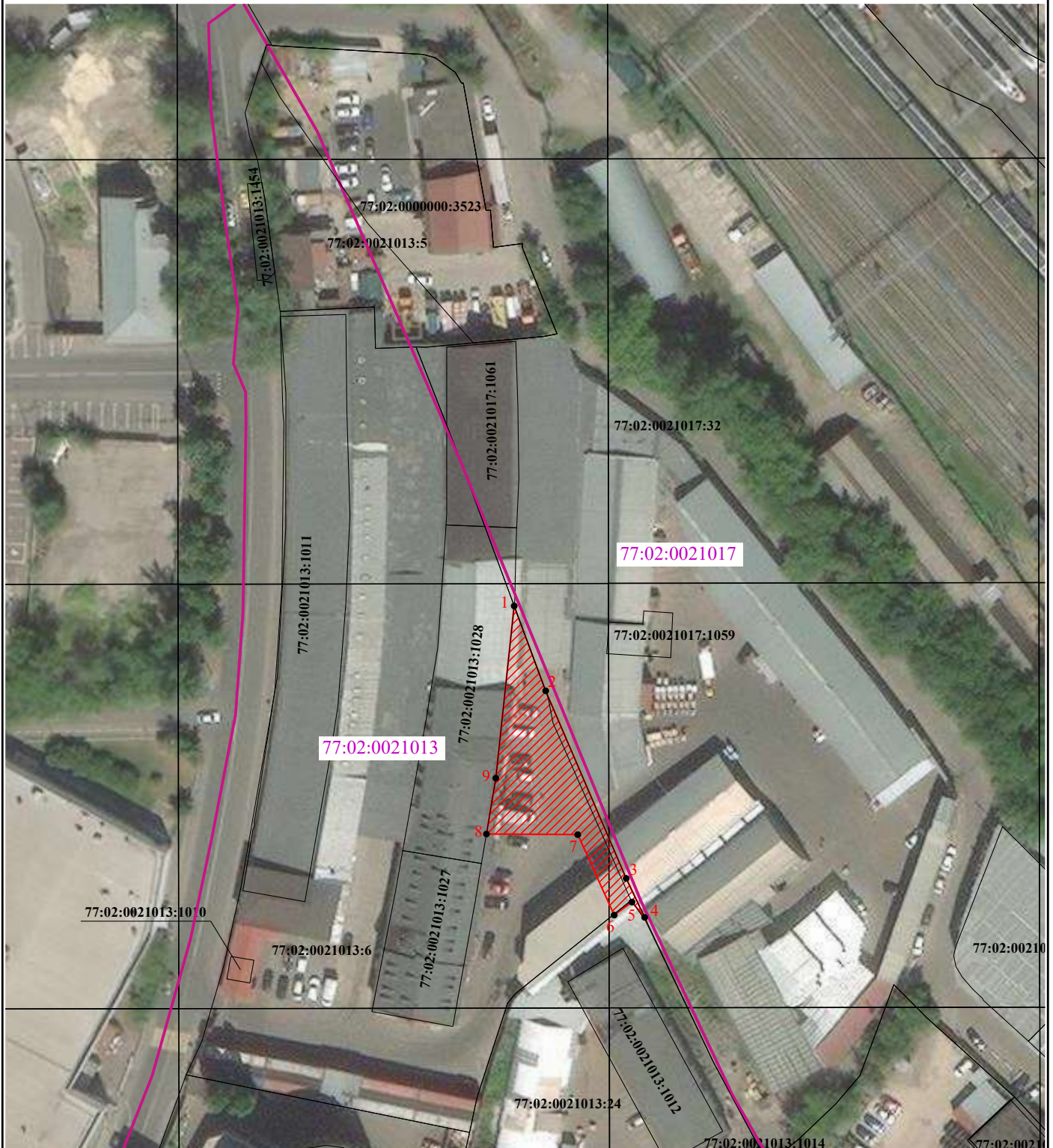
Обозначение характерных точек границ	Координаты, м		Метод определения координат характерной точки	Средняя квадратическая погрешность положения характерной точки (Mt), м	Описание обозначения точки на местности (при наличии)
	X	Y			
1	2	3	4	5	6
1	15 293,11	7 701,33	Геодезический метод	0,10	—
2	15 275,94	7 707,63		0,10	
3	15 237,97	7 723,74		0,10	
4	15 230,08	7 727,44		0,10	
5	15 233,18	7 724,90		0,10	
6	15 230,54	7 721,33		0,10	
7	15 246,83	7 714,04		0,10	
8	15 246,95	7 695,78		0,10	
9	15 258,25	7 697,65		0,10	
1	15 293,11	7 701,33		0,10	

3. Сведения о характерных точках части (частей) границы объекта

1	2	3	4	5	6
—	—	—	—	—	—



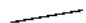

Графическое описание местоположения границ публичного сервитута
Схема расположения границ публичного сервитута

в целях обеспечения строительства, реконструкции объектов инфраструктуры при реализации объекта «Строительство дополнительных V и VI путей на участке Москва – Алабушево под специализированное пассажирское сообщение». Этап 11. Реконструкция ст. Москва-Товарная со строительством дополнительных V и VI путей под специализированное пассажирское движение. Этап 11.1. Строительство технологической площадки с двумя путями отстоя составов пассажирских поездов в районе парка №7, расположенного: г. Москва, в границах кадастрового квартала 77:02:0021013 площадью 46 м², на земельных участках с кадастровыми номерами 77:02:0021013:6 площадью 573 м², 77:02:0021013:24 площадью 1 м²



Масштаб 1:800

Условные обозначения:

-  - проектные границы публичного сервитута
-  - характерные точки границы публичного сервитута
-  - границы земельных участков, сведения о которых содержатся в ЕГРН
-  - границы кадастрового квартала
- 77:02:0021013 - обозначение кадастрового квартала