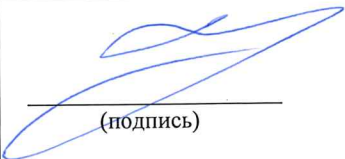


Сообщение о возможном установлении публичных сервитутов в отношении земельных участков в целях складирования строительных и иных материалов, возведение некапитальных строений, сооружений (включая ограждения, бытовки, навесы) и (или) размещение строительной техники, которые необходимы для обеспечения строительства, реконструкции, ремонта объектов транспортной инфраструктуры федерального, регионального или местного значения

1.	Наименование уполномоченного органа, которым рассматривается ходатайство об установлении публичного сервитута	Департамент городского имущества города Москвы
2.	Цель установления публичного сервитута	для складирования строительных и иных материалов, возведение некапитальных строений, сооружений (включая ограждения, бытовки, навесы) и (или) размещение строительной техники, которые необходимы для обеспечения строительства, реконструкции, ремонта объектов транспортной инфраструктуры федерального, регионального или местного значения
3.	Адрес или иное описание местоположения земельного участка (участков), в отношении которого испрашивается публичный сервитут	Земельные участки в границах кадастровых кварталов с номерами: - 77:02:0021006 по адресу: г. Москва, ул. Складочная; - 77:02:0024004 по адресу: г. Москва, Шереметьевская ул.; - 77:02:0024005 по адресу: г. Москва, Шереметьевская ул.; - 77:02:0021016 по адресу: г. Москва, Рижская пл.
4.	Адрес, по которому заинтересованные лица могут ознакомиться с поступившим ходатайством об установлении публичного сервитута и прилагаемым к нему описанием местоположения границ публичного сервитута, подать заявление об учете прав на земельные участки, а также срок подачи указанных заявлений, время приема за заинтересованных лиц для ознакомления с поступившим ходатайством об установлении публичного сервитута	Заинтересованные лица могут ознакомиться с поступившим ходатайством об установлении публичных сервитутов и прилагаемым к нему описанием местоположения границ публичных сервитутов по адресу: https://www.mos.ru/dgi/documents/izvshcheniia/ . При необходимости возможно подать обращение по данному вопросу через электронную приемную по адресу: https://www.mos.ru/feedback/reception/ (время приема круглосуточно). Правообладатели земельных участков, в отношении которых испрашивается публичный сервитут, если их права не зарегистрированы в Едином государственном реестре недвижимости, могут подать заявления в Управление Росреестра по Москве об учете их прав (обременения прав) на земельные участки с приложением копий документов, подтверждающих эти права (обременения прав), в течение 15-ти дней со дня опубликования данного сообщения.
5.	Официальные сайты в информационно-телекоммуникационной сети «Интернет», на которых размещается сообщение о поступившем ходатайстве об установлении публичного сервитута	https://www.mos.ru/dgi/
6.	Реквизиты решений об утверждении документа территориального планирования, документации по планировке территории, программ комплексного развития систем коммунальной инфраструктуры поселения, городского округа, а также информацию об инвестиционной программе субъекта естественных монополий, организации коммунального комплекса, указанных в ходатайстве об установлении публичного сервитута	Распоряжения Федерального агентства железнодорожного транспорта: - от 15.02.2022 № АИ-102-р «Об утверждении документации по планировке территории (проект планировки территории и проект межевания территории) для объекта: «Этап VI, III и IV главные пути Москва-Каланчевская (искл.) – остановочный пункт Марьино Роща (вкл.)» в рамках реализации проекта «Организация пригородно-городского пассажирского железнодорожного движения на участке Апрелевка – Железнодорожная»; - от 05.10.2023 № АБ-579-р «Об утверждении изменений в документацию по планировке территории (проект планировки территории и проект межевания территории) для размещения объекта: «Этап VI «III и IV главные пути Москва-Каланчевская (искл.) – остановочный пункт Марьино Роща (вкл.)» в рамках реализации проекта «Организация пригородно-городского пассажирского железнодорожного движения на участке Апрелевка – Железнодорожная»
7.	Официальные сайты в информационно-телекоммуникационной сети «Интернет», на которых размещены утвержденные документы территориального планирования, документация по планировке территории, программа комплексного развития систем коммунальной инфраструктуры поселения, городского округа, инвестиционная программа субъекта естественных монополий, организации коммунального комплекса, указанных в ходатайстве об установлении публичного сервитута	https://www.mos.ru/dgi/

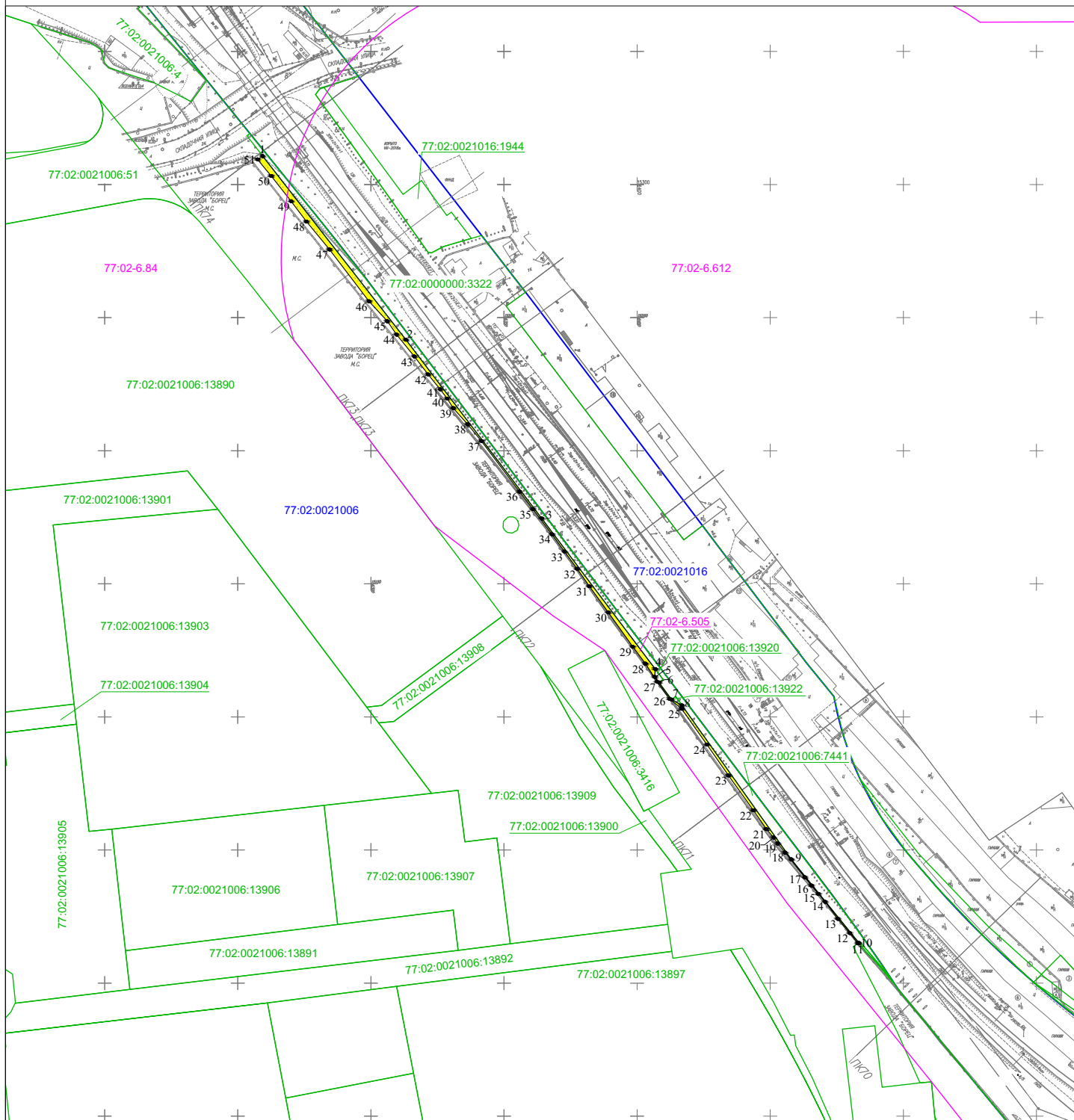
Ходатайство об установлении публичного сервитута		
1	Департамент городского имущества города Москвы (наименование органа, принимающего решение об установлении публичного сервитута)	
2	Сведения о лице, представившем ходатайство об установлении публичного сервитута (далее – заявитель)	
2.1	Полное наименование	Открытое акционерное общество «Российские железные дороги»
2.2	Сокращенное наименование (при наличии)	ОАО «РЖД»
2.3	Организационно-правовая форма	Открытое акционерное общество
2.4	Почтовый адрес (индекс, субъект Российской Федерации, населенный пункт, улица, дом)	107174, г. Москва, вн.тер.г. муниципальный округ Басманный, ул. Новая Басманная, д. 2/1, стр.1.
2.5	Адрес электронной почты	dkrs-msk@msk.rzd.ru
2.6	ОГРН	1037739877295
2.7	ИНН	7708503727
3	Сведения о представителе заявителя	
3.1	Фамилия	Ульянова
	Имя	Анна
	Отчество (при наличии)	Владимировна
3.2	Адрес электронной почты (при наличии)	7803606@mail.ru
3.3	Телефон	8 919 776 23 42
3.4	Наименование и реквизиты документа, подтверждающего полномочия представителя заявителя	Доверенность от 31.07.2023 г. № ДКРС-606/Д
4	Прошу установить публичный сервитут в отношении земель и (или) земельного участка (земельных участков) в целях (указываются цели, предусмотренные статьей 39.37 Земельного кодекса Российской Федерации или статьями 3.6, 3.9 Федерального закона от 25 октября 2001 г. N 137-ФЗ "О введении в действие Земельного кодекса Российской Федерации"): складирование строительных и иных материалов, возведение некапитальных строений, сооружений (включая ограждения, бытовки, навесы) и (или) размещение строительной техники, которые необходимы для обеспечения строительства, реконструкции, ремонта инженерных сооружений, объектов транспортной инфраструктуры федерального, регионального или местного значения.	
5	Испрашиваемый срок публичного сервитута: <u>29 месяцев.</u>	
6	Срок, в течение которого использование земельного участка (его части) и (или) расположенного на нем объекта недвижимости в соответствии с их разрешенным	

	<p>использованием будет в соответствии с подпунктом 4 пункта 1 статьи 39.41 Земельного кодекса Российской Федерации невозможно или существенно затруднено в связи с осуществлением деятельности, для обеспечения которой устанавливается публичный сервитут (при возникновении таких обстоятельств)</p> <p style="text-align: center;"><u>Не более 12 месяцев</u></p>	
7	<p>Обоснование необходимости установления публичного сервитута:</p> <p>Использование земельных участков для целей, указанных в пункте 4 Ходатайства, необходимо для реализации проекта «Этап VI. III и IV главные пути Москва-Каланчевская (искл.) - остановочный пункт Марьино роца (вкл.)» в рамках реализации проекта «Организация пригородно-городского пассажирского железнодорожного движения на участке Апрелевка – Железнодорожная», в соответствии со:</p> <ul style="list-style-type: none"> - Схемой территориального планирования Российской Федерации в области федерального транспорта (железнодорожного, воздушного, морского, внутреннего водного транспорта) и автомобильных дорог федерального значения, утвержденной распоряжением Правительства Российской Федерации от 19.03.2013 г. № 384-р; - Документацией по планировке территории, утвержденной Распоряжением Федерального агентства железнодорожного транспорта от 15 февраля 2022 г. № АИ-102-р с изменениями, утвержденными, распоряжением Росжелдора от 5 октября 2023 г. № АБ-579-р; - Проект организации строительства объекта (961-1351-06-ПОС1); <p>ОАО «РЖД» является организацией, уполномоченной на обращение с ходатайством об установлении публичного сервитута в соответствии с пунктом 3 ст. 39.40 Земельного кодекса Российской Федерации.</p>	
8	<p>Сведения о правообладателе инженерного сооружения, которое переносится в связи с изъятием земельного участка для государственных или муниципальных нужд, а также о правообладателе инженерного сооружения, являющегося линейным объектом, реконструкция, капитальный ремонт которого (реконструкция, капитальный ремонт участков (частей) которого) осуществляются в связи с планируемым строительством, реконструкцией, капитальным ремонтом объектов капитального строительства, в случае, если заявитель не является правообладателем указанного инженерного сооружения (в данном случае указываются сведения в объеме, предусмотренном строкой 2 настоящей формы) (заполняется в случае, если ходатайство об установлении публичного сервитута подается с целью установления публичного сервитута в целях реконструкции инженерного сооружения, являющегося линейным объектом, реконструкции его участка (части), которое переносится в связи с изъятием такого земельного участка для государственных или муниципальных нужд, а также если ходатайство об установлении публичного сервитута подается с целью установления публичного сервитута в целях реконструкции, капитального ремонта инженерного сооружения, являющегося линейным объектом, реконструкции, капитального ремонта его участков (частей))</p>	
9	<p>Кадастровые номера земельных участков (при их наличии), в отношении которых подано ходатайство об установлении публичного сервитута, адреса или иное описание местоположения</p>	<ul style="list-style-type: none"> • Земельный участок с условным номером «В071», площадью 402 кв. м, расположенный в границах кадастрового квартала 77:02:0021006; • Земельный участок с условным номером «В068», площадью 74 кв. м, расположенный в границах кадастрового квартала 77:02:0024004;

	таких земельных участков	<ul style="list-style-type: none"> • Земельный участок с условным номером «В068-1», площадью 33 кв. м, расположенный в границах кадастрового квартала 77:02:0024005; • Земельный участок с условным номером «В088», площадью 1 кв. м, расположенный в границах кадастрового квартала 77:02:0021016.
10	Право, на котором инженерное сооружение принадлежит заявителю (если подано ходатайство об установлении публичного сервитута для реконструкции, капитального ремонта или эксплуатации указанного инженерного сооружения, реконструкции или капитального ремонта участка (части) инженерного сооружения, являющегося линейным объектом) (предоставление правоустанавливающих документов на линейный объект не требуется в случае, если ходатайство об установлении публичного сервитута подано в соответствии со статьей 3.9 Федерального закона от 25 октября 2001 г. N 137-ФЗ "О введении в действие Земельного кодекса Российской Федерации).	
11	Сведения о способах предоставления результатов рассмотрения ходатайства:	
	в виде электронного документа, который направляется уполномоченным органом заявителю посредством электронной почты	ДА (да/нет)
	в виде бумажного документа, который заявитель получает непосредственно при личном обращении или посредством почтового отправления	ДА (да/нет)
12	<u>Документы, прилагаемые к ходатайству:</u> <ol style="list-style-type: none"> 1. Графические описания местоположения границ публичного сервитута (схемы местоположения границ публичного сервитута и перечни координат характерных точек этих границ) на электронном носителе; 2. XML-схемы границ установления публичного сервитута на электронном носителе а; 3. Доверенность от 31.07.2023 г. № ДКРС-606/Д на электронном носителе; 4. Распоряжение от 15.02.2022 г. № АИ-102-р Федерального агентства железнодорожного транспорта на 2 л. на электронном носителе; 5. Распоряжение от 5.10.2023 г. № АБ-579-р Федерального агентства железнодорожного транспорта на 2 л. на электронном носителе; 6. Проект организации строительства объекта (961-1351-06-ПОС1) на электронном носителе. 	
13	Подтверждаю согласие на обработку персональных данных (сбор, систематизацию, накопление, хранение, уточнение (обновление, изменение), использование, распространение (в том числе передачу), обезличивание, блокирование, уничтожение персональных данных, а также иных действий, необходимых для обработки персональных данных в соответствии с законодательством Российской Федерации), в том числе в автоматизированном режиме	
14	Подтверждаю, что сведения, указанные в настоящем ходатайстве, на дату представления ходатайства достоверны; документы (копии документов) и содержащиеся в них сведения соответствуют требованиям, установленным статьей 39.41 Земельного кодекса Российской Федерации	
15	Подпись:	Дата
	 <hr/> (подпись)	А.В. Ульянова (инициалы, фамилия)
		20.03.2024 г.

<p align="center">Графическое описание местоположения границ публичного сервитута в целях складирования строительных и иных материалов, возведение некапитальных строений, сооружений (включая ограждения, бытовки, навесы) и (или) размещение строительной техники, которые необходимы для обеспечения строительства, реконструкции, ремонта объектов транспортной инфраструктуры федерального, регионального или местного значения, в рамках реализации объекта "Этап VI "III и IV главные пути Москва-Каланчевская (искл.) - остановочный пункт Марьино Роща (вкл.)" в рамках реализации проекта "Организация пригородно-городского пассажирского железнодорожного движения на участке Апрелевка - Железнодорожная", расположенного в границах кадастрового квартала 77:02:0024004</p>				
<p>Местоположение земельного участка (публичного сервитута)</p>	<p align="center"><i>г. Москва</i></p>			
<p align="center">Система координат</p>		<p align="center"><i>МСК Москвы</i></p>		
<p align="center">Площадь</p>		<p align="center"><i>74 кв.м</i></p>		
<p align="center">Перечень характерных точек</p>				
<p align="center">Обозначение характерных точек границы</p>	<p align="center">Координаты, м</p>		<p align="center">Метод определения координат характерной точки</p>	<p align="center">Средняя квадратическая погрешность положения характерной точки (M_t)м</p>
	<p align="center">X</p>	<p align="center">Y</p>		
1	14868,50	7564,59	<p align="center">Аналитический метод</p>	0.10
2	14868,83	7568,95		0.10
3	14852,43	7570,18		0.10
4	14852,22	7565,84		0.10
5	14855,60	7565,68		0.10
6	14855,58	7565,21		0.10
1	14868,50	7564,59		0.10

Графическое описание местоположения границ публичного сервитута в целях складирования строительных и иных материалов, возведение некапитальных строений, сооружений (включая ограждения, бытовки, навесы) и (или) размещение строительной техники, которые необходимы для обеспечения строительства, реконструкции, ремонта объектов транспортной инфраструктуры федерального, регионального или местного значения, в рамках реализации объекта "Этап VI "III и IV главные пути Москва-Калачевская (искл.) - остановочный пункт Марьино Роща (вкл.)" в рамках реализации проекта "Организация пригородно-городского пассажирского железнодорожного движения на участке Апрелевка - Железнодорожная", расположенного в границах кадастрового квартала 77:02:0021006



Масштаб 1:1500

Условные обозначения:

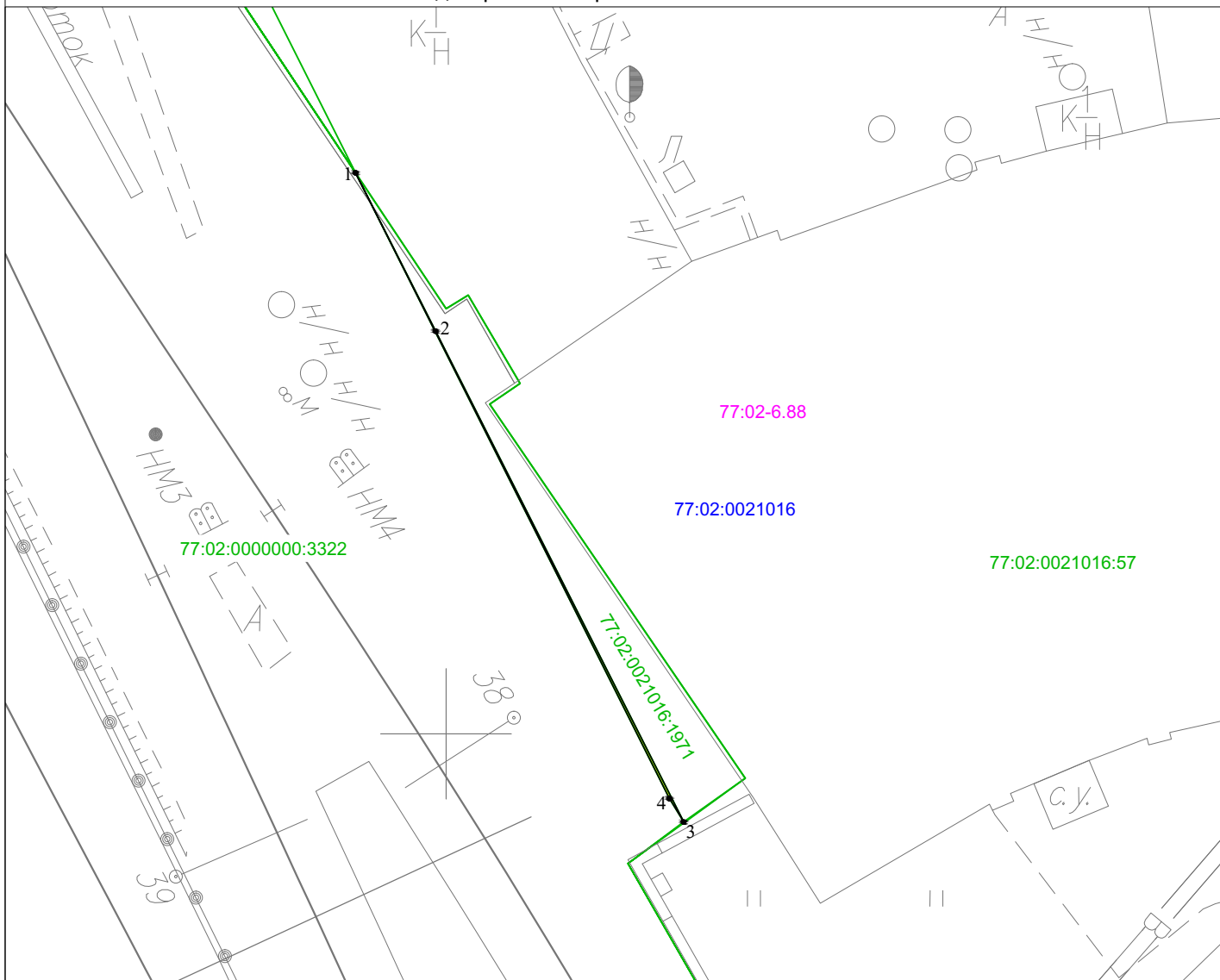
- 77:02:0021006 Номер кадастрового квартала
- 77:02:0000000:3322 Кадастровый номер земельного участка
- Проектная граница публичного сервитута
- Граница земельного участка, сведения о котором содержатся в Едином государственном реестре недвижимости
- Граница кадастрового квартала
- 1 ● Характерная точка проектной границы публичного сервитута
- 77:02-6.84 Граница зоны с особыми условиями использования территории

**Графическое описание местоположения границ публичного сервитута в целях складирования строительных и иных материалов, возведение некапитальных строений, сооружений (включая ограждения, бытовки, навесы) и (или) размещение строительной техники, которые необходимы для обеспечения строительства, реконструкции, ремонта объектов транспортной инфраструктуры федерального, регионального или местного значения, в рамках реализации объекта "Этап VI "III и IV главные пути Москва-Каланчевская (искл.) - остановочный пункт Марьино Роцца (вкл.)" в рамках реализации проекта "Организация пригородно-городского пассажирского железнодорожного движения на участке Апрелевка - Железнодорожная", расположенного в границах кадастрового квартала
77:02:0021006**

Местоположение земельного участка (публичного сервитута)	<i>г. Москва</i>			
Система координат	<i>МСК Москвы</i>			
Площадь	<i>402 кв.м</i>			
Перечень характерных точек				
Обозначение характерных точек границы	Координаты, м		Метод определения координат характерной точки	Средняя квадратическая погрешность положения характерной точки (Мт)м
	X	Y		
1	15310,67	6259,36	Аналитический метод	0.10
2	15241,69	6313,15		0.10
3	15174,54	6364,21		0.10
4	15118,00	6406,76		0.10
5	15115,02	6406,65		0.10
6	15112,96	6408,17		0.10
7	15106,53	6412,90		0.10
8	15104,34	6416,86		0.10
9	15046,48	6457,94		0.10
10	15015,13	6483,25		0.10
11	15014,92	6482,95		0.10
12	15018,78	6479,87		0.10
13	15024,15	6475,35		0.10
14	15030,54	6470,60		0.10
15	15033,52	6468,09		0.10
16	15036,69	6465,43		0.10
17	15039,75	6462,97		0.10
18	15049,04	6455,59		0.10
19	15052,44	6452,78		0.10
20	15054,68	6451,26		0.10
21	15057,83	6448,56		0.10
22	15064,93	6443,62		0.10
23	15078,01	6434,32		0.10
24	15089,60	6426,23		0.10

25	15103,03	6416,73	Аналитический метод	0.10
26	15106,77	6412,23		0.10
27	15113,21	6407,49		0.10
28	15120,02	6403,15		0.10
29	15126,37	6398,37		0.10
30	15139,25	6389,21		0.10
31	15149,11	6382,05		0.10
32	15155,65	6377,44		0.10
33	15162,12	6372,71		0.10
34	15168,61	6368,03		0.10
35	15178,08	6360,82		0.10
36	15184,62	6355,82		0.10
37	15203,68	6341,49		0.10
38	15209,93	6336,31		0.10
39	15216,01	6330,90		0.10
40	15219,60	6328,64		0.10
41	15223,05	6326,05		0.10
42	15228,68	6321,49		0.10
43	15235,43	6316,31		0.10
44	15243,62	6309,65		0.10
45	15248,66	6306,19		0.10
46	15256,16	6299,27		0.10
47	15275,60	6284,42		0.10
48	15286,07	6275,82		0.10
49	15293,72	6270,05		0.10
50	15303,22	6262,52		0.10
51	15309,44	6257,41		0.10
1	15310,67	6259,36		0.10

Графическое описание местоположения границ публичного сервитута в целях складирования строительных и иных материалов, возведение некапитальных строений, сооружений (включая ограждения, бытовки, навесы) и (или) размещение строительной техники, которые необходимы для обеспечения строительства, реконструкции, ремонта объектов транспортной инфраструктуры федерального, регионального или местного значения, в рамках реализации объекта "Этап VI "III и IV главные пути Москва-Каланчевская (искл.) - остановочный пункт Марьино Роща (вкл.)" в рамках реализации проекта "Организация пригородно-городского пассажирского железнодорожного движения на участке Апрелевка - Железнодорожная", расположенного в границах кадастрового квартала 77:02:0021016



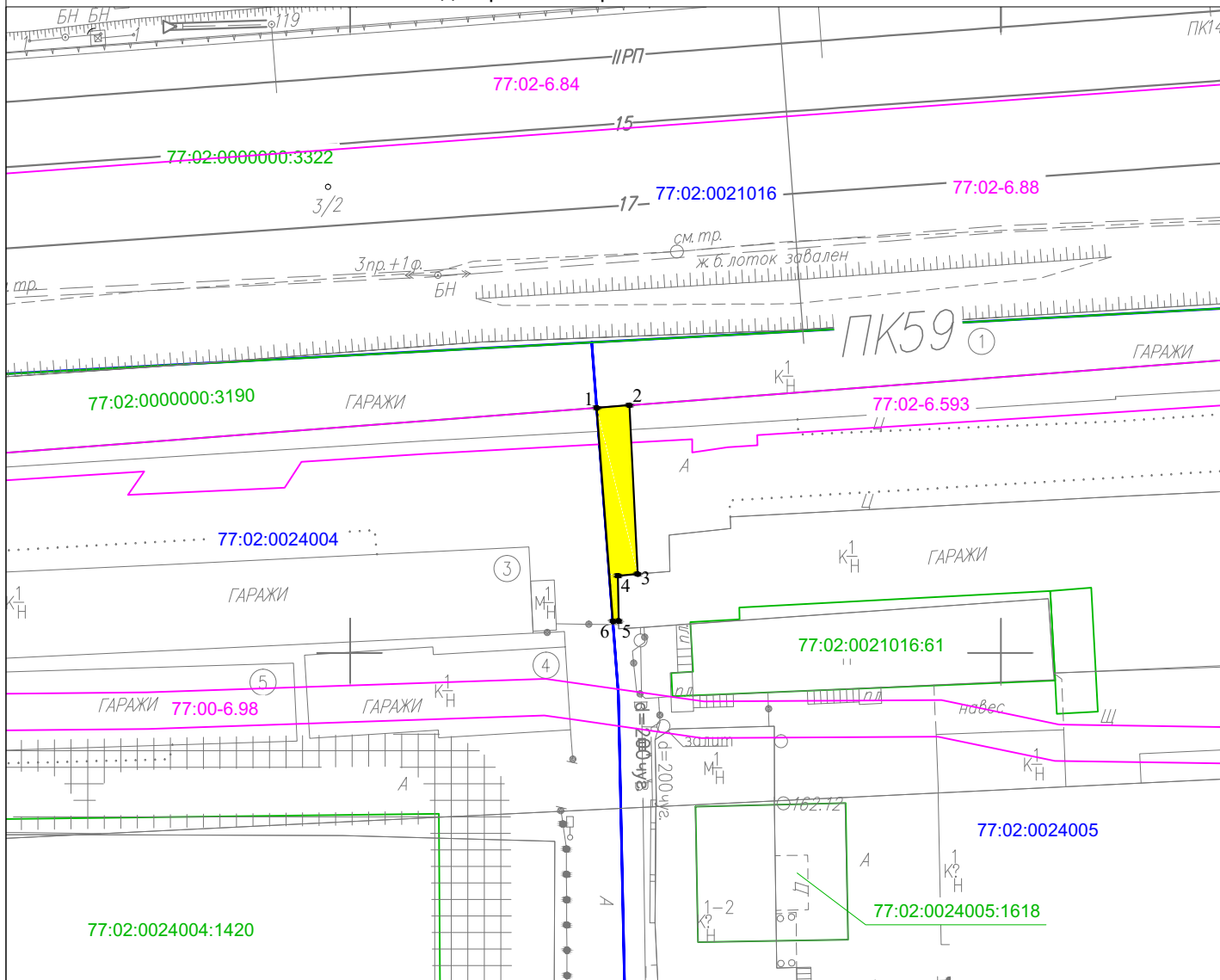
Масштаб 1:250

Условные обозначения:

- 77:02:0021016 Номер кадастрового квартала
- 77:02:0021016:1971 Кадастровый номер земельного участка
- Проектная граница публичного сервитута
- Граница земельного участка, сведения о котором содержатся в Едином государственном реестре недвижимости
- 1 ● Характерная точка проектной границы публичного сервитута
- 77:02:6.88 Номер зоны с особыми условиями использования территории

<p align="center">Графическое описание местоположения границ публичного сервитута в целях складирования строительных и иных материалов, возведение некапитальных строений, сооружений (включая ограждения, бытовки, навесы) и (или) размещение строительной техники, которые необходимы для обеспечения строительства, реконструкции, ремонта объектов транспортной инфраструктуры федерального, регионального или местного значения, в рамках реализации объекта "Этап VI "III и IV главные пути Москва-Каланчевская (искл.) - остановочный пункт Марьино Роща (вкл.)" в рамках реализации проекта "Организация пригородно-городского пассажирского железнодорожного движения на участке Апрелевка - Железнодорожная", расположенного в границах кадастрового квартала 77:02:0021016</p>				
<p>Местоположение земельного участка (публичного сервитута)</p>	<p align="center"><i>г. Москва</i></p>			
<p align="center">Система координат</p>	<p align="center"><i>МСК Москвы</i></p>			
<p align="center">Площадь</p>	<p align="center"><i>1 кв.м</i></p>			
<p align="center">Перечень характерных точек</p>				
<p align="center">Обозначение характерных точек границы</p>	<p align="center">Координаты, м</p>		<p align="center">Метод определения координат характерной точки</p>	<p align="center">Средняя квадратическая погрешность положения характерной точки (M_t)м</p>
	<p align="center">X</p>	<p align="center">Y</p>		
1	14421,51	8396,53	<p align="center">Аналитический метод</p>	0.10
2	14415,44	8399,60		0.10
3	14396,62	8409,11		0.10
4	14397,52	8408,56		0.10
1	14421,51	8396,53		0.10

Графическое описание местоположения границ публичного сервитута в целях складирования строительных и иных материалов, возведение некапитальных строений, сооружений (включая ограждения, бытовки, навесы) и (или) размещение строительной техники, которые необходимы для обеспечения строительства, реконструкции, ремонта объектов транспортной инфраструктуры федерального, регионального или местного значения, в рамках реализации объекта "Этап VI "III и IV главные пути Москва-Каланчевская (искл.) - остановочный пункт Марьино Роцца (вкл.)" в рамках реализации проекта "Организация пригородно-городского пассажирского железнодорожного движения на участке Апрелевка - Железнодорожная", расположенного в границах кадастрового квартала 77:02:0024005



Масштаб 1:500

Условные обозначения:

- 77:02:0024005 Номер кадастрового квартала
- 77:02:0000000:3322 Кадастровый номер земельного участка
- Проектная граница публичного сервитута
- Граница земельного участка, сведения о котором содержатся в Едином государственном реестре недвижимости
- Граница кадастрового квартала
- 1● Характерная точка проектной границы публичного сервитута
- Граница зоны с особыми условиями использования территории

<p align="center">Графическое описание местоположения границ публичного сервитута в целях складирования строительных и иных материалов, возведение некапитальных строений, сооружений (включая ограждения, бытовки, навесы) и (или) размещение строительной техники, которые необходимы для обеспечения строительства, реконструкции, ремонта объектов транспортной инфраструктуры федерального, регионального или местного значения, в рамках реализации объекта "Этап VI "III и IV главные пути Москва-Каланчевская (искл.) - остановочный пункт Марьино Роща (вкл.)" в рамках реализации проекта "Организация пригородно-городского пассажирского железнодорожного движения на участке Апрелевка - Железнодорожная", расположенного в границах кадастрового квартала 77:02:0024005</p>				
<p>Местоположение земельного участка (публичного сервитута)</p>	<p align="center"><i>г. Москва</i></p>			
<p align="center">Система координат</p>		<p align="center"><i>МСК Москвы</i></p>		
<p align="center">Площадь</p>		<p align="center"><i>33 кв.м</i></p>		
<p align="center">Перечень характерных точек</p>				
<p align="center">Обозначение характерных точек границы</p>	<p align="center">Координаты, м</p>		<p align="center">Метод определения координат характерной точки</p>	<p align="center">Средняя квадратическая погрешность положения характерной точки (M_t)м</p>
	<p align="center">X</p>	<p align="center">Y</p>		
1	14868,83	7568,95	<p align="center">Аналитический метод</p>	0.10
2	14869,03	7571,47		0.10
3	14856,06	7572,10		0.10
4	14855,93	7570,57		0.10
5	14852,45	7570,63		0.10
6	14852,43	7570,18		0.10
1	14868,83	7568,95		0.10