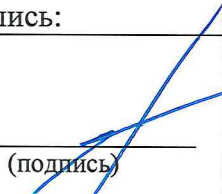



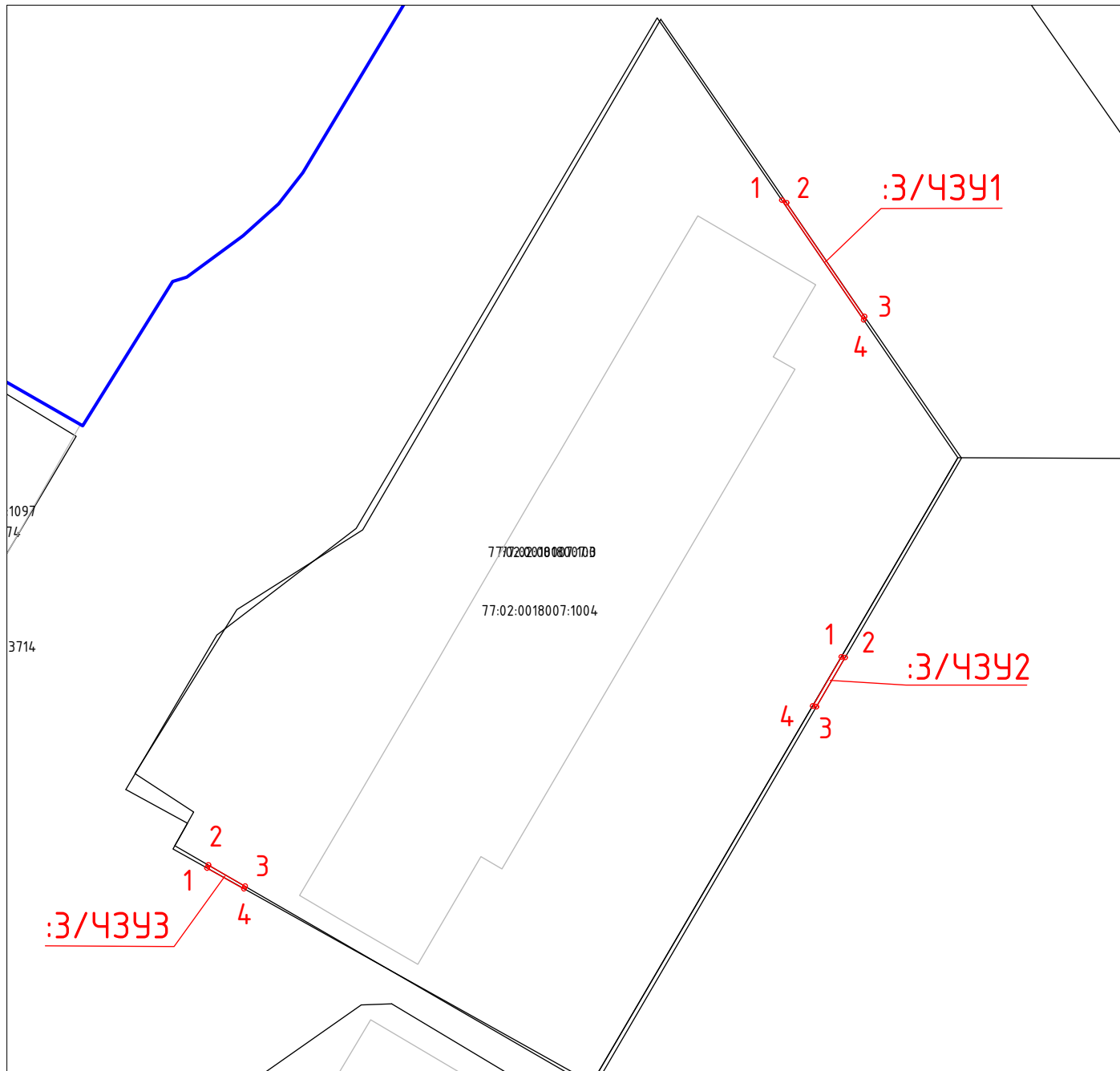
Сообщение о возможном установлении публичных сервитутов в отношении земельного участка с кадастровым номером 77:02:0018007:89 (на часть площадью 0,0172 га), земельного участка с кадастровым номером 77:02:0018007:3 (на части общей площадью 0,0007 га), земельного участка с кадастровым номером 77:02:0018007:100 (на части общей площадью 0,038 га) для размещения объектов электросетевого хозяйства, тепловых сетей, линий и сооружений связи и их неотъемлемых технологических частей, необходимых для подключения (технологического присоединения) к сетям инженерно-технического обеспечения

1.	Наименование уполномоченного органа, которым рассматривается ходатайство об установлении публичного сервитута	Департамент городского имущества города Москвы
2.	Цель установления публичного сервитута	Для размещения объектов электросетевого хозяйства, тепловых сетей, линий и сооружений связи и их неотъемлемых технологических частей, необходимых для подключения (технологического присоединения) к сетям инженерно-технического обеспечения
3.	Адрес или иное описание местоположения земельного участка (участков), в отношении которого испрашивается публичный сервитут	- Земельный участок с кадастровым номером 77:02:0018007:89 по адресу: г. Москва, ул. Сельскохозяйственная, вл. 4; - Земельный участок с кадастровым номером 77:02:0018007:3 по адресу: г. Москва, пр-кт Мира, вл. 135, стр. 1;
4.	Адрес, по которому заинтересованные лица могут ознакомиться с поступившим ходатайством об установлении публичного сервитута и прилагаемым к нему описанием местоположения границ публичного сервитута, подать заявление об учете прав на земельные участки, а также срок подачи указанных заявлений, время приема заинтересованных лиц для ознакомления с поступившим ходатайством об установлении публичного сервитута	Заинтересованные лица могут ознакомиться с поступившим ходатайством об установлении публичных сервитутов и прилагаемым к ним описанием местоположения границ публичного сервитута в службе «Одного окна» Департамента городского имущества города Москвы по адресу: г. Москва, 1-й Красногвардейский пр., д. 21, стр. 1. Приёмное время: среда (8.00-17.00). Правообладатели земельных участков, в отношении которых испрашивается публичный сервитут, если их права не зарегистрированы в Едином государственном реестре недвижимости, могут подать заявления в Управление Росреестра по Москве об учете их прав (обременения прав) на земельные участки с приложением копий документов, подтверждающих эти права (обременения прав), в течение 15 дней со дня опубликования данного сообщения
5.	Официальные сайты в информационно-телекоммуникационной сети «Интернет», на которых размещается сообщение о поступившем ходатайстве об установлении публичного сервитута	https://www.mos.ru/dgi/
6.	Реквизиты решений об утверждении документа территориального планирования, документации по планировке территории, программ комплексного развития систем коммунальной инфраструктуры поселения, городского округа, а также информацию об инвестиционной программе субъекта естественных монополий, организации коммунального комплекса, указанных в ходатайстве об установлении публичного сервитута	В соответствии с положениями Постановления Правительства Российской Федерации от 12.11.2020 № 1816 «Об утверждении перечня случаев, при которых для строительства, реконструкции линейного объекта не требуется подготовка документации по планировке территории, перечня случаев, при которых для строительства, реконструкции объекта капитального строительства не требуется получение разрешения на строительство, внесении изменений в перечень видов объектов, размещение которых может осуществляться на землях или земельных участках, находящихся в государственной или муниципальной собственности, без предоставления земельных участков и установления сервитутов, и о признании утратившими силу некоторых актов Правительства Российской Федерации» подготовка документации по планировке территории для предполагаемых к размещению линейных объектов не требуется
7.	Официальные сайты в информационно-телекоммуникационной сети «Интернет», на которых размещены утвержденные документы территориального планирования, документация по планировке территории, программа комплексного развития систем коммунальной инфраструктуры поселения, городского округа, инвестиционная программа субъекта естественных монополий, организации коммунального комплекса, указанных в ходатайстве об установлении публичного сервитута	https://www.mos.ru/dgi/

Ходатайство об установлении публичного сервитута	
1	<u>Департамент городского имущества города Москвы</u> (наименование органа, принимающего решение об установлении публичного сервитута)
2	Сведения о лице, представившем ходатайство об установлении публичного сервитута (далее – заявитель):
2.1	Полное наименование Московский фонд реновации жилой застройки
2.2	Сокращенное наименование (при наличии) Фонд реновации
2.3	Организационно-правовая форма Унитарная некоммерческая организация в организационно-правовой форме фонда
2.4	Почтовый адрес (индекс, субъект Российской Федерации, населенный пункт, улица, дом) 109012, г. Москва, вн. тер. г. муниципальный округ Тверской, ул. Ильинка, д. 13
2.5	Адрес электронной почты info@mosfr.ru
2.6	ОГРН 1177700018319
2.7	ИНН 7703434808
3	Сведения о представителе заявителя:
3.1	Фамилия Дворецкий
3.1	Имя Владимир
3.1	Отчество (при наличии) Станиславович
3.2	Адрес электронной почты (при наличии) Pavel.Tretiakov@mosfr.ru
3.3	Телефон +7(929) 966-61-99
3.4	Наименование и реквизиты документа, подтверждающего полномочия представителя заявителя Доверенность от 13.12.2022 № ФР-31-688/22
4	<p>Прошу установить публичный сервитут в отношении земель и (или) земельного(ых) участка(ов) в целях (указываются цели, предусмотренные статьей 39.37 Земельного кодекса Российской Федерации или статьей 3.6 Федерального закона от 25 октября 2001 г. № 137-ФЗ «О введении в действие Земельного кодекса Российской Федерации»): строительство тепловых сетей, линий и сооружений связи, объектов электросетевого хозяйства и их неотъемлемых технологических частей, необходимых для подключения (технологического присоединения) к сетям инженерно-технического обеспечения.</p>
5	Испрашиваемый срок публичного сервитута <u>10 лет</u>
6	<p>Срок, в течение которого использование земельного участка (его части) и (или) расположенного на нем объекта недвижимости в соответствии с их разрешенным использованием будет в соответствии с подпунктом 4 пункта 1 статьи 39.41 Земельного кодекса Российской Федерации невозможно или существенно затруднено в связи с осуществлением деятельности, для обеспечения которой устанавливается публичный сервитут (при возникновении таких обстоятельств): <u>3 месяца</u></p>
7	<p>Обоснование необходимости установления публичного сервитута: Реализация решения о реновации (п. 3.223 Адресного перечня, утвержденного постановлением Правительства Москвы от 26.09.2017 № 708-ПП). В целях размещения жилого дома с инженерными сетями и благоустройством территории по адресу : г. Москва, район Ростокино, проспект Мира, земельный участок 135А (СВАО), необходимо выполнить прокладку инженерных коммуникаций в соответствии с проектными решениями и полученными техническими условиями, в границах земельных участков с кадастровыми номерами 77:02:0018007:89, 77:02:0018007:3, 77:02:0018007:100.</p>

8	Сведения о правообладателе инженерного сооружения, которое переносится в связи с изъятием земельного участка для государственных или муниципальных нужд, в случае, если заявитель не является собственником указанного инженерного сооружения (в данном случае указываются сведения в объеме, предусмотренном строкой 2 настоящей формы) (заполняется в случае, если ходатайство об установлении публичного сервитута подается с целью установления публичного сервитута в целях реконструкции инженерного сооружения, которое переносится в связи с изъятием такого земельного участка для государственных или муниципальных нужд)	
9	Кадастровые номера земельных участков (при их наличии), в отношении которых подано ходатайство об установлении публичного сервитута, адреса или иное описание местоположения таких земельных участков	77:02:0018007:89 77:02:0018007:3 77:02:0018007:100
10	Право, на котором инженерное сооружение принадлежит заявителю (если подано ходатайство об установлении публичного сервитута в целях реконструкции или эксплуатации инженерного сооружения)	
11	Сведения о способах представления результатов рассмотрения ходатайства:	
	в виде электронного документа, который направляется уполномоченным органом заявителю посредством электронной почты	_____ да (да/нет)
	в виде бумажного документа, который заявитель получает непосредственно при личном обращении или посредством почтового отправления	_____ да/нет
12	Документы, прилагаемые к ходатайству: 1. Схемы границ публичного сервитута на кадастровом плане территории. 2. Проектная документация. 3. Заключение Мосгосэкспертизы. 4. Технические условия для присоединения к инженерным коммуникациям.	
13	Подтверждаю согласие на обработку персональных данных (сбор, систематизацию, накопление, хранение, уточнение (обновление, изменение), использование, распространение (в том числе передачу), обезличивание, блокирование, уничтожение персональных данных, а также иных действий, необходимых для обработки персональных данных в соответствии с законодательством Российской Федерации), в том числе в автоматизированном режиме	
14	Подтверждаю, что сведения, указанные в настоящем ходатайстве, на дату представления ходатайства достоверны; документы (копии документов) и содержащиеся в них сведения соответствуют требованиям, установленным статьей 39.41 Земельного кодекса Российской Федерации	
15	Подпись:	Дата:
	 _____ (подпись)	_____ «26» МАРТА 2024 г.
 <p>В.С. Дворецкий (инициалы, фамилия) ДОКУМЕНТОВ</p>		

Схемы расположения границ публичного сервитута на кадастровом плане территории
 по адресу: г. Москва, вн.тер.г. муниципальный округ Ростокино, проспект Мира, земельный участок 135А (СВАО)



Каталог координаты характерных точек
 границ образуемого сервитута
 (Система координат – ПМСК Москвы)

Имя точки	X, м	У, м
:3/43У1 площадь 4 кв. м.		
1	18578,78	9701,64
2	18578,54	9702,08
3	18567,75	9709,47
4	18567,44	9709,38
:3/43У2 площадь 2 кв. м.		
1	18535,50	9707,28
2	18535,44	9707,62
3	18530,78	9704,91
4	18530,84	9704,56
:3/43У3 площадь 1 кв. м.		
1	18515,48	9647,16
2	18515,78	9647,29
3	18513,76	9650,77
4	18513,53	9650,66
1	18515,48	9647,16

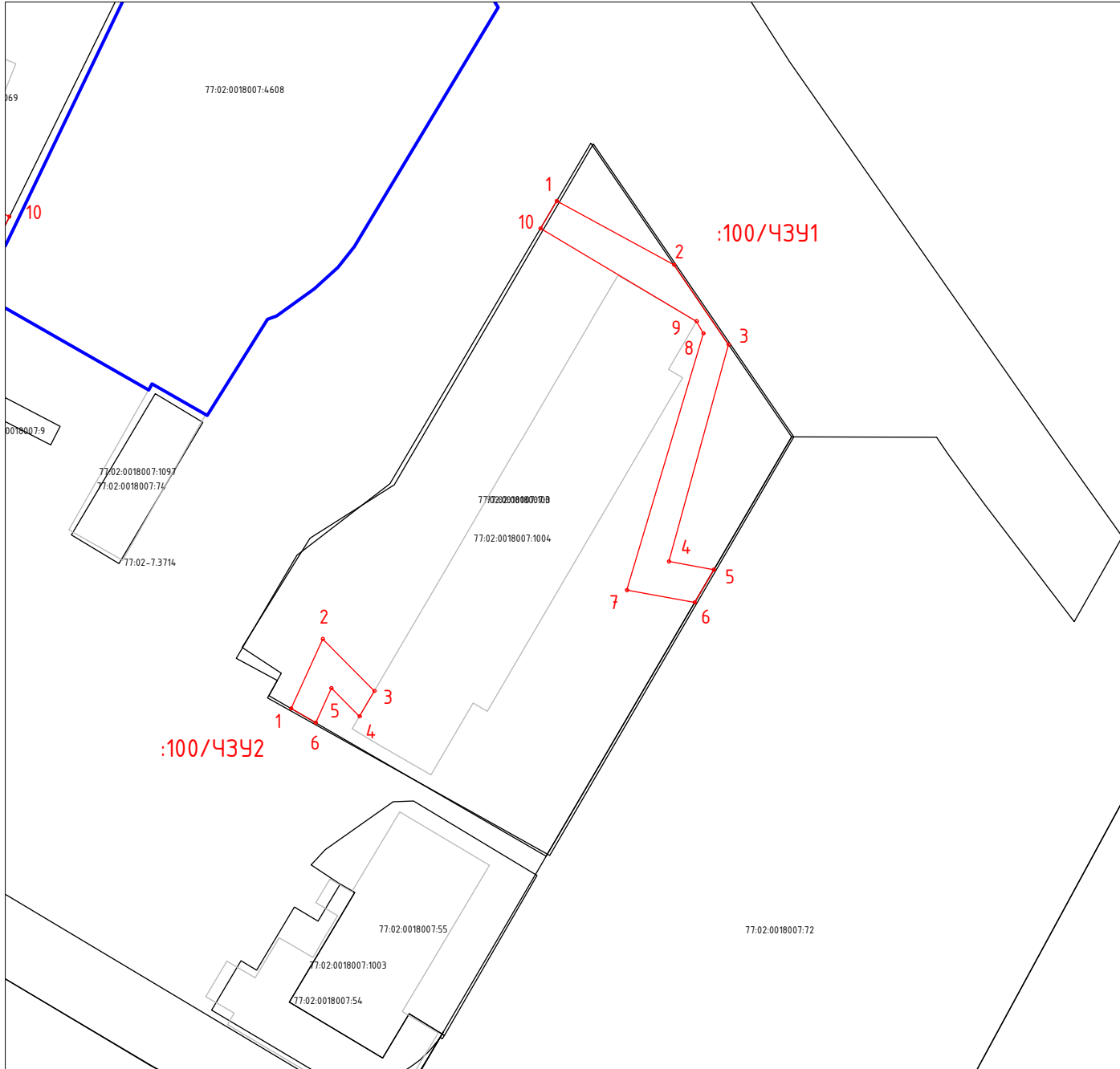
Площадь публичного сервитута: 7 кв.м

Условные обозначения:

- граница кадастрового квартала
- граница земельных участков, сведения о которых содержатся в ЕГРН
- границы ОКС
- граница земельного участка предоставленного под строительство многоквартирного дома в целях реализации Программы реновации
- 77:02:0018007 - номер кадастрового квартала
- :89/43У1 - кадастровый номер земельного участка стоящего на ГКУ
- :89 - условное обозначение публичного сервитута
- проектные границы публичного сервитута
- o 1 - характерные точки границы публичного сервитута

Масштаб 1:500

Схемы расположения границ публичного сервитута на кадастровом плане территории
 по адресу: г. Москва, вн.тер.г. муниципальный округ Ростокино, проспект Мира, земельный участок 135А (СВАО)



Каталог координаты характерных точек
 границ образуемого сервитута
 (Система координат – ПМСК Москвы)

Имя точки	X, м	У, м
:100/ЧЗУ1 площадью 315 кв. м.		
1	18587,84	9684,98
2	18578,78	9701,64
3	18567,44	9709,38
4	18536,65	9700,89
5	18535,50	9707,28
6	18530,84	9704,56
7	18532,57	9694,95
8	18569,04	9705,80
9	18570,77	9704,84
10	18583,95	9682,69
:100/ЧЗУ2 площадью 65 кв. м.		
1	18515,78	9647,29
2	18525,66	9651,77
3	18518,26	9659,11
4	18514,67	9657,00
5	18518,67	9653,00
6	18513,76	9650,77
1	18515,78	9647,29

Площадь публичного сервитута: 380 кв.м

Условные обозначения:

- граница кадастрового квартала
- граница земельных участков, сведения о которых содержатся в ЕГРН
- границы ОКС
- граница земельного участка предоставленного под строительство многоквартирного дома в целях реализации Программы реновации
- 77:02:0018007 - номер кадастрового квартала
- :100/ЧЗУ1 - кадастровый номер земельного участка стоящего на ГКУ
- :100 - условное обозначение публичного сервитута
- проектные границы публичного сервитута
- o 1 - характерные точки границы публичного сервитута

Масштаб 1:500