



МИНИСТЕРСТВО ТРАНСПОРТА
РОССИЙСКОЙ ФЕДЕРАЦИИ

ФЕДЕРАЛЬНОЕ АГЕНТСТВО
ЖЕЛЕЗНОДОРОЖНОГО ТРАНСПОРТА
(РОСЖЕЛДОР)

Управление земельно-имущественных
отношений и правовой деятельности

С. Басманная ул., д. 11/2 стр. 1, Москва, 105064
Тел. (499) 550-34-36, факс (499) 550-31-40

29.05.2024 № УЗИП-5/2308

На № _____ от _____

Префектура Восточного
административного округа города
Москвы
pref-vao@mos.ru

Префектура Северо-Восточного
административного округа города
Москвы
prefect@mos.ru

Префектура Центрального
административного округа города
Москвы
prefcao@mos.ru

Копия: ДКРС МСК – филиал
ОАО «РЖД»
dkrs-msk@msk.rzd.ru

В соответствии с подпунктами 1, 2, 3 и 4 пункта 3 статьи 39.42 Земельного кодекса Российской Федерации (далее – Кодекс) **орган, уполномоченный на установление публичного сервитута, обеспечивает извещение правообладателей земельных участков путем размещения сообщения о возможном установлении публичного сервитута на официальном сайте органа, уполномоченного на установление публичного сервитута, и на официальном сайте муниципального образования в информационно-телекоммуникационной сети «Интернет» по месту нахождения земельного участка и (или) земель, в отношении которых подано ходатайство об установлении публичного сервитута.**

Федеральное агентство железнодорожного транспорта настоящим сообщает, что в целях строительства линейных объектов инфраструктуры, реконструкции объектов инфраструктуры, а также в целях обеспечения строительства, реконструкции объектов инфраструктуры при реализации объекта «Этап 4. Реконструкция участка Москва-Товарная-Октябрьская – Николаевка – Москва-2-Митьково» в рамках реализации проекта «Организация пригородно-городского пассажирского железнодорожного движения на участке Крюково-Раменское (МЦД-3)», предусмотренных подпунктами 1 и 2 части 5 статьи 4 Федерального закона от 31.07.2020 № 254-ФЗ «Об особенностях регулирования отдельных отношений в целях модернизации и расширения магистральной инфраструктуры и о внесении изменений в отдельные законодательные акты Российской Федерации», возможно установление публичных сервитутов в интересах ОАО «РЖД» (ОГРН 1037739877295, ИНН 7708503727; 107174, Москва, ул. Новая Басманная, д. 2/1, стр. 1; dkrs-msk@msk.rzd.ru; 8 (499) 262-42-57; 8 (499) 262-94-74) сроком 34 месяца в отношении следующих земельных участков и земель в границах кадастровых кварталов:

Кадастровый номер земельного участка/кадастрового квартала	Адрес или иное описание местоположения земельного участка	Срок, в течение которого использование земельного участка (его части) и (или) расположенного на нем объекта недвижимости в соответствии с их разрешенным использованием будет невозможно или существенно затруднено в связи с осуществлением деятельности, для обеспечения которой устанавливается публичный сервитут
77:03:0003006	Москва, ВАО	4 месяца
77:01:0003033	Москва ЦАО	4 месяца
77:03:0003026	Москва, ВАО	4 месяца
77:03:0003006	Москва ВАО	4 месяца
77:03:0003001:	Москва, ВАО	4 месяца
77:01:0003034	Москва, ЦАО	4 месяца
77:03:0003004:25	Москва, Русаковская улица	4 месяца
77:03:0003004:2104	Москва, Русаковская улица	4 месяца
77:03:0003006:99	Москва, Русаковская улица	4 месяца
77:03:0003006:5650	Москва, Русаковская улица, вл 18/20	4 месяца
77:03:0003006:6090	Москва, Русаковская улица	4 месяца
77:03:0003001:24	Москва, ул. 2-ая Рыбинская	4 месяца
77:03:0003004:26	Москва, ул. Лобачика	4 месяца
77:03:0003004:1	Москва, Русаковская улица, зу 19	4 месяца
77:03:0000000:4527	Москва, Русаковская улица	4 месяца
77:00:0000000:72416	Москва, Русаковская улица, вл 13а, стр 2	4 месяца
77:01:0003034:38	Москва, Русаковская улица	4 месяца
77:03:0003001:2369	Москва, ул. 1-я Рыбинская	4 месяца
77:03:0003006:6099	Москва, ул. Жебрунова	4 месяца
77:03:0003026:12	Москва, Русаковская улица	4 месяца
77:01:0003033:81	Москва, Русаковская улица	4 месяца
77:01:0003033:3208	Москва, Русаковская улица	4 месяца
<p>Федеральное агентство железнодорожного транспорта ул. Старая Басманная, Москва, д. 11/2, стр. 1, 105064 тел.: 8(499) 550-34-36; адрес электронной почты: info@roszeldor.ru время приема: согласно графику по предварительной записи</p> <p>(адреса, по которым заинтересованные лица могут ознакомиться с поступившим ходатайством об установлении публичного сервитута и прилагаемым к нему описанием местоположения границ публичного сервитута, время приема заинтересованных лиц для ознакомления с поступившим ходатайством об установлении публичного сервитута)</p>		
<p>Федеральное агентство железнодорожного транспорта</p>		

<p>ул. Старая Басманная, Москва, д. 11/2, стр. 1, 105064</p> <p>В течение 15 дней со дня опубликования данного сообщения в порядке, установленном для официального опубликования (обнародования) правовых актов поселения, городского округа, по месту нахождения земельного участка и (или) земель, в отношении которых подано указанное ходатайство (муниципального района в случае, если такие земельный участок и (или) земли расположены на межселенной территории)</p> <p>(адрес, по которому заинтересованные лица могут подать заявления об учете прав на земельные участки, а также срок подачи указанных заявлений)</p>
<p>https://vao.mos.ru https://svao.mos.ru</p> <p>https://cao.mos.ru</p> <p>https://rlw.gov.ru</p> <p>(официальные сайты в информационно-телекоммуникационной сети «Интернет», на которых размещается сообщение о поступившем ходатайстве об установлении публичного сервитута)</p>
<p>Распоряжение Росжелдора от 28.10.2021 № АИ-511-р (с изменениями от 29.11.2023 № АБ-734-р) «Об утверждении документации по планировке территории (проект планировки территории и проект межевания территории) для объекта «Этап 4. Реконструкция участка Москва-Товарная-Октябрьская – Николаевка – Москва-2-Митьково» в рамках реализации проекта «Организация пригородно-городского пассажирского железнодорожного движения на участке Крюково-Раменское (МЦД-3)»</p> <p>(реквизиты решений об утверждении документа территориального планирования, документации по планировке территории, инвестиционная программа субъекта монополии)</p>
<p>https://vao.mos.ru</p> <p>https://svao.mos.ru</p> <p>https://cao.mos.ru</p> <p>https://stroi.mos.ru</p> <p>(сведения об официальных сайтах в информационно-телекоммуникационной сети «Интернет», на которых размещены утвержденные документы территориального планирования, документация по планировке территории, инвестиционная программа субъекта естественных монополий)</p>
<p>Графическое описание местоположения границ публичного сервитута, а также перечень координат характерных точек границ публичного сервитута прилагается к данному сообщению</p> <p>(описание местоположения границ публичного сервитута)</p>

Направляется в целях размещения на официальном сайте Префектур Центрального, Восточного и Северо-Восточного административных округов города Москвы в информационно-телекоммуникационной сети «Интернет».

В целях недопущения срыва сроков установления публичного сервитута, а также в целях исполнения пункта 8 статьи 39.42 Кодекса, Росжелдор просит незамедлительно уведомить **о дате опубликования сообщения о возможном установлении публичного сервитута** в порядке, установленном для официального опубликования (обнародования) правовых актов поселения, городского округа, по месту нахождения земельного участка и (или) земель, в отношении которых подано указанное ходатайство (муниципального района в случае, если такие

земельные участки и (или) земли расположены на межселенной территории).

В соответствии с пунктом 5 статьи 39.42 Кодекса извещение правообладателей земельных участков о возможном установлении публичного сервитута в соответствии с подпунктами 1, 3 и 4 пункта 3 статьи 39.42 Кодекса осуществляется за счет средств заявителя (ОАО «РЖД»).

Дополнительно Росжелдор сообщает, что в соответствии с подпунктом 2 пункта 1 статьи 39.43 Кодекса решение об установлении публичного сервитута может быть принято не ранее, чем через пятнадцать дней со дня опубликования сообщения о поступившем ходатайстве об установлении публичного сервитута.

Приложение: описание местоположения границ публичных сервитутов на 27 л. в 1 экз.

Заместитель начальника



А.В. Стоянов

ГРАФИЧЕСКОЕ ОПИСАНИЕ
местоположения границ населенных пунктов, территориальных
зон, особо охраняемых природных территорий, зон с особыми
условиями использования территории

публичного сервитута для строительства линейных объектов инфраструктуры, реконструкции объектов инфраструктуры при реализации объекта «Этап 4. Реконструкция участка Москва-Товарная-Октябрьская – Николаевка – Москва-2-Митьково» в рамках реализации проекта «Организация пригородно-городского пассажирского железнодорожного движения на участке Крюково – Раменское (МЦД-3)»

(наименование объекта, местоположение границ которого описано (далее - объект))

Раздел 1

Сведения об объекте		
№ п/п	Характеристики объекта	Описание характеристик
1	2	3
1	Местоположение объекта	Москва
2	Площадь объекта ± величина погрешности определения площади (P ± ΔP)	61 м ² ± 3 м ²
3	Иные характеристики объекта	Публичный сервитут для строительства линейных объектов инфраструктуры, реконструкции объектов инфраструктуры при реализации объекта «Этап 4. Реконструкция участка Москва-Товарная-Октябрьская – Николаевка – Москва-2-Митьково» в рамках реализации проекта «Организация пригородно-городского пассажирского железнодорожного движения на участке Крюково – Раменское (МЦД-3)» для целей, предусмотренных п.1 ч.5 ст.4 Федерального закона от 31.07.2020 №254-ФЗ. Срок публичного сервитута: 34 месяца Земельные участки, образующие зону или территорию: 77:03:0003001:24; 77:03:0003004:26

Раздел 2

Сведения о местоположении границ объекта

1. Система координат МСК Москвы					
2. Сведения о характерных точках границ объекта					
Обозначение характерных точек границ	Координаты, м		Метод определения координат характерной точки	Средняя квадратическая погрешность положения характерной точки (Mt), м	Описание обозначения точки на местности (при наличии)
	X	Y			
1	2	3	4	5	6
1	13 429,41	10 238,45	Геодезический метод	0,10	—
2	13 429,52	10 236,58		0,10	
3	13 431,40	10 223,81		0,10	
4	13 433,64	10 214,16		0,10	
5	13 436,19	10 203,12		0,10	
6	13 431,36	10 239,20		0,10	
7	13 429,52	10 247,06		0,10	
8	13 429,45	10 245,96		0,10	
9	13 429,37	10 244,09		0,10	
10	13 429,34	10 242,21		0,10	
11	13 429,35	10 240,33		0,10	
1	13 429,41	10 238,45		0,10	
3. Сведения о характерных точках части (частей) границы объекта					
1	2	3	4	5	6
—	—	—	—	—	—

Раздел 3

Сведения о местоположении измененных (уточненных) границ объекта

1. Система координат МСК Москвы

2. Сведения о характерных точках границ объекта

Обозначение характерных точек границы	Существующие координаты, м		Измененные (уточненные) координаты, м		Метод определения координат характерной точки	Средняя квадратическая погрешность положения характерной точки (Mt), м	Описание обозначения точки на местности (при наличии)
	X	Y	X	Y			
1	2	3	4	5	6	7	8
—	—	—	—	—	—	—	—

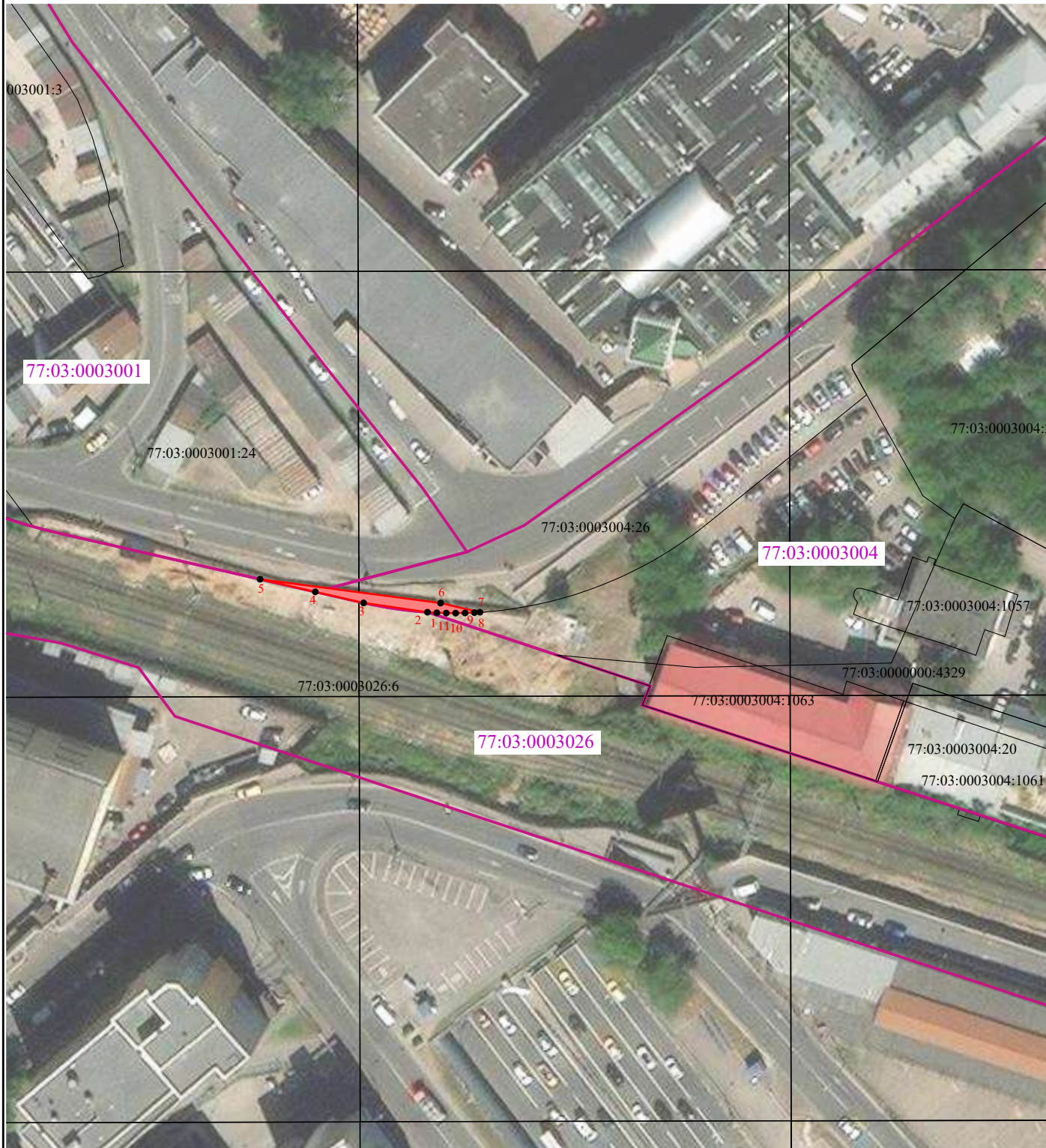
3. Сведения о характерных точках части (частей) границы объекта

1	2	3	4	5	6	7	8
—	—	—	—	—	—	—	—

Графическое описание местоположения границ публичного сервитута



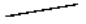

Схема расположения границ публичного сервитута

для строительства линейных объектов инфраструктуры, реконструкции объектов инфраструктуры при реализации объекта «Этап 4. Реконструкция участка Москва-Товарная-Октябрьская – Николаевка – Москва-2-Митьково» в рамках реализации проекта «Организация пригородно-городского пассажирского железнодорожного движения на участке Крюково – Раменское (МЦД-3)», расположенного: г.Москва, на земельных участках с кадастровыми номерами 77:03:0003001:24 площадью 7 м², 77:03:0003004:26 площадью 54 м²



Масштаб 1:800

Условные обозначения:

-  - проектные границы публичного сервитута
-  - характерные точки границы публичного сервитута
-  - границы земельных участков, сведения о которых содержатся в ЕГРН
-  - границы кадастрового квартала
- 77:03:0003026 - обозначение кадастрового квартала

ГРАФИЧЕСКОЕ ОПИСАНИЕ
местоположения границ населенных пунктов, территориальных
зон, особо охраняемых природных территорий, зон с особыми
условиями использования территории
публичного сервитута для обеспечения строительства, реконструкции объектов инфраструктуры при
реализации объекта «Этап 4. Реконструкция участка Москва-Товарная-Октябрьская – Николаевка – Москва-
2-Митьково» в рамках реализации проекта «Организация пригородно-городского пассажирского
железнодорожного движения на участке Крюково – Раменское (МЖД-3)»

(наименование объекта, местоположение границ которого описано (далее - объект))

Раздел 1

Сведения об объекте

№ п/п	Характеристики объекта	Описание характеристик
1	2	3
1	Местоположение объекта	Москва
2	Площадь объекта ± величина погрешности определения площади (P ± ΔP)	728 м ² ± 9 м ²
3	Иные характеристики объекта	Публичный сервитут для обеспечения строительства, реконструкции объектов инфраструктуры при реализации объекта «Этап 4. Реконструкция участка Москва-Товарная-Октябрьская – Николаевка – Москва-2-Митьково» в рамках реализации проекта «Организация пригородно-городского пассажирского железнодорожного движения на участке Крюково – Раменское (МЖД-3)» для целей, предусмотренных п.2 ч.5 ст.4 Федерального закона от 31.07.2020 №254-ФЗ. Срок публичного сервитута: 34 месяца Земельные участки, образующие зону или территорию: 77:03:0003004:25; 77:03:0003004:2104; 77:03:0003006:99; 77:03:0003006:6090; 77:03:0003006:5650

Раздел 2

Сведения о местоположении границ объекта

1. Система координат МСК Москвы					
2. Сведения о характерных точках границ объекта					
Обозначение характерных точек границ	Координаты, м		Метод определения координат характерной точки	Средняя квадратическая погрешность положения характерной точки (Mt), м	Описание обозначения точки на местности (при наличии)
	X	Y			
1	2	3	4	5	6
1	13 158,19	11 113,42	Геодезический метод	0,10	—
2	13 156,22	11 118,56		0,10	
3	13 154,19	11 117,54		0,10	
4	13 148,10	11 121,89		0,10	
5	13 148,84	11 122,16		0,10	
6	13 143,87	11 133,39		0,10	
7	13 144,82	11 133,80		0,10	
8	13 142,77	11 140,24		0,10	
9	13 135,04	11 137,69		0,10	
10	13 104,12	11 220,09		0,10	
11	13 100,76	11 218,07		0,10	
12	13 102,21	11 213,62		0,10	
13	13 105,76	11 205,00		0,10	
14	13 108,62	11 198,06		0,10	
15	13 111,47	11 191,09		0,10	
16	13 114,28	11 184,09		0,10	
17	13 117,03	11 177,04		0,10	
18	13 119,80	11 169,65		0,10	
19	13 126,45	11 156,70		0,10	
20	13 130,91	11 144,01		0,10	
21	13 131,46	11 142,38		0,10	
22	13 130,41	11 141,98		0,10	
23	13 131,40	11 139,07		0,10	
24	13 130,39	11 138,35		0,10	
25	13 131,73	11 134,49		0,10	
26	13 133,54	11 128,93		0,10	
27	13 139,20	11 111,29		0,10	
28	13 142,35	11 102,39		0,10	
29	13 142,66	11 101,51		0,10	
30	13 150,79	11 107,35		0,10	
1	13 158,19	11 113,42	0,10		
3. Сведения о характерных точках части (частей) границы объекта					
1	2	3	4	5	6
—	—	—	—	—	—

Раздел 3

Сведения о местоположении измененных (уточненных) границ объекта

1. Система координат МСК Москвы

2. Сведения о характерных точках границ объекта

Обозначение характерных точек границы	Существующие координаты, м		Измененные (уточненные) координаты, м		Метод определения координат характерной точки	Средняя квадратическая погрешность положения характерной точки (Mt), м	Описание обозначения точки на местности (при наличии)
	X	Y	X	Y			
1	2	3	4	5	6	7	8
—	—	—	—	—	—	—	—

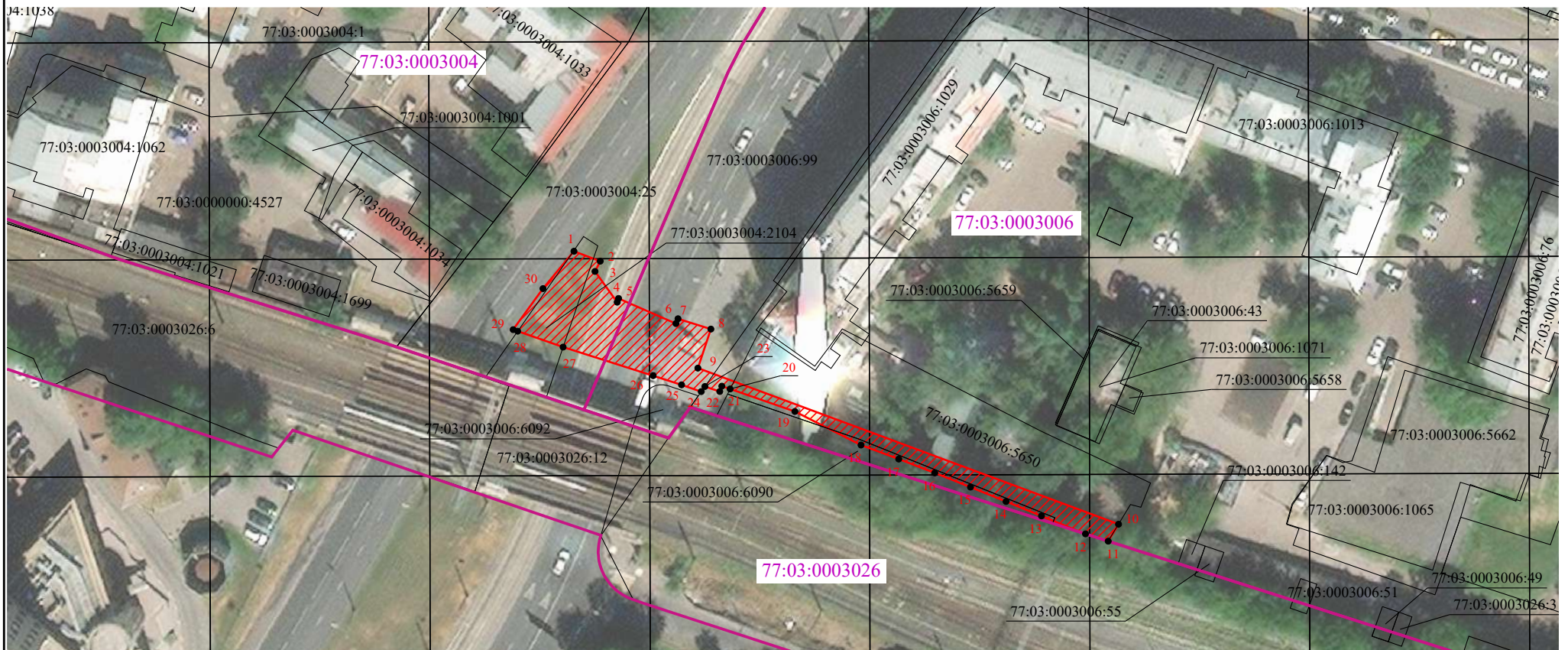
3. Сведения о характерных точках части (частей) границы объекта

1	2	3	4	5	6	7	8
—	—	—	—	—	—	—	—

Графическое описание местоположения границ публичного сервитута



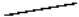

Схема расположения границ публичного сервитута

для обеспечения строительства, реконструкции объектов инфраструктуры при реализации объекта «Этап 4. Реконструкция участка Москва-Товарная-Октябрьская – Николаевка – Москва-2-Митьково» в рамках реализации проекта «Организация пригородно-городского пассажирского железнодорожного движения на участке Крюково – Раменское (МЦД-3)», расположенного: г.Москва, в границах кадастрового квартала 77:03:0003006 площадью 11 м², на земельных участках с кадастровыми номерами 77:03:0003004:25 площадью 140 м², 77:03:0003004:2104 площадью 126 м², 77:03:0003006:99 площадью 218 м², 77:03:0003006:5650 площадью 202 м², 77:03:0003006:6090 площадью 31 м²



Масштаб 1:800

Условные обозначения:

-  - проектные границы публичного сервитута
-  - характерные точки границы публичного сервитута
-  - границы земельных участков, сведения о которых содержатся в ЕГРН
-  - границы кадастрового квартала
- 77:03:0003006 - обозначение кадастрового квартала

ГРАФИЧЕСКОЕ ОПИСАНИЕ
местоположения границ населенных пунктов, территориальных
зон, особо охраняемых природных территорий, зон с особыми
условиями использования территории
публичного сервитута для обеспечения строительства, реконструкции объектов инфраструктуры при
реализации объекта «Этап 4. Реконструкция участка Москва-Товарная-Октябрьская – Николаевка – Москва-
2-Митьково» в рамках реализации проекта «Организация пригородно-городского пассажирского
железнодорожного движения на участке Крюково – Раменское (МЦД-3)»

(наименование объекта, местоположение границ которого описано (далее - объект))

Раздел 1

Сведения об объекте		
№ п/п	Характеристики объекта	Описание характеристик
1	2	3
1	Местоположение объекта	Москва
2	Площадь объекта ± величина погрешности определения площади (P ± ΔP)	646 м ² ± 9 м ²
3	Иные характеристики объекта	Публичный сервитут для обеспечения строительства, реконструкции объектов инфраструктуры при реализации объекта «Этап 4. Реконструкция участка Москва-Товарная-Октябрьская – Николаевка – Москва-2-Митьково» в рамках реализации проекта «Организация пригородно-городского пассажирского железнодорожного движения на участке Крюково – Раменское (МЦД-3)» для целей, предусмотренных п. 2 ч. 5 ст. 4 Федерального закона от 31.07.2020 N 254-ФЗ. Срок публичного сервитута: 34 месяца Земельные участки, образующие зону или территорию: 77:03:0003001:2369

Раздел 2

Сведения о местоположении границ объекта

1. Система координат МСК Москвы					
2. Сведения о характерных точках границ объекта					
Обозначение характерных точек границ	Координаты, м		Метод определения координат характерной точки	Средняя квадратическая погрешность положения характерной точки (Mt), м	Описание обозначения точки на местности (при наличии)
	X	Y			
1	2	3	4	5	6
1	13 494,22	10 081,99	Геодезический метод	0,10	—
2	13 504,09	10 072,41		0,10	
3	13 516,30	10 057,03		0,10	
4	13 510,66	10 053,62		0,10	
5	13 520,89	10 025,94		0,10	
6	13 521,03	10 025,63		0,10	
7	13 517,49	10 023,36		0,10	
8	13 515,32	10 022,61		0,10	
9	13 507,22	10 038,48		0,10	
10	13 493,97	10 069,15		0,10	
11	13 489,52	10 083,85		0,10	
12	13 482,87	10 090,79		0,10	
13	13 479,94	10 097,15		0,10	
14	13 473,58	10 105,10		0,10	
15	13 471,41	10 111,56		0,10	
16	13 477,28	10 100,61		0,10	
17	13 482,22	10 095,03		0,10	
18	13 486,70	10 090,02		0,10	
1	13 494,22	10 081,99	0,10		
3. Сведения о характерных точках части (частей) границы объекта					
1	2	3	4	5	6
—	—	—	—	—	—

Раздел 3

Сведения о местоположении измененных (уточненных) границ объекта

1. Система координат МСК МОСКВЫ

2. Сведения о характерных точках границ объекта

Обозначение характерных точек границы	Существующие координаты, м		Измененные (уточненные) координаты, м		Метод определения координат характерной точки	Средняя квадратическая погрешность положения характерной точки (Mt), м	Описание обозначения точки на местности (при наличии)
	X	Y	X	Y			
1	2	3	4	5	6	7	8
—	—	—	—	—	—	—	—

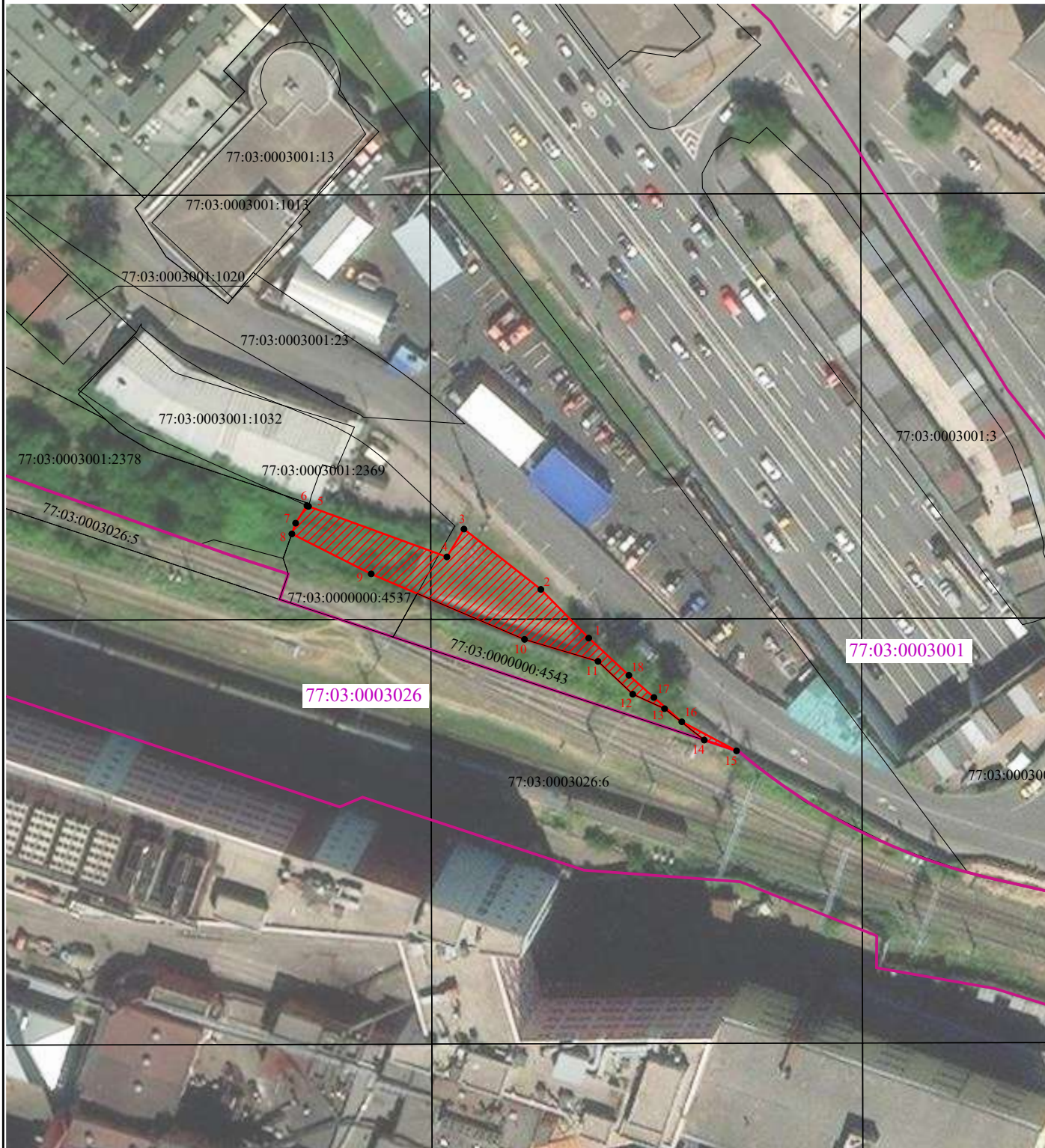
3. Сведения о характерных точках части (частей) границы объекта

1	2	3	4	5	6	7	8
—	—	—	—	—	—	—	—

Графическое описание местоположения границ публичного сервитута



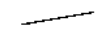

Схема расположения границ публичного сервитута

для обеспечения строительства, реконструкции объектов инфраструктуры при реализации объекта «Этап 4. Реконструкция участка Москва-Товарная-Октябрьская – Николаевка – Москва-2-Митьково» в рамках реализации проекта «Организация пригородно-городского пассажирского железнодорожного движения на участке Крюково – Раменское (МЦД-3)», расположенного: г.Москва, в границах кадастрового квартала 77:03:0003001 площадь 423 м², на земельном участке с кадастровым номером 77:03:0003001:2369 площадью 223 м²



Масштаб 1:800

Условные обозначения:

-  - проектные границы публичного сервитута
-  - характерные точки границы публичного сервитута
-  - границы земельных участков, сведения о которых содержатся в ЕГРН
-  - границы кадастрового квартала

77:03:0003026 - обозначение кадастрового квартала

ГРАФИЧЕСКОЕ ОПИСАНИЕ
местоположения границ населенных пунктов, территориальных
зон, особо охраняемых природных территорий, зон с особыми
условиями использования территории
публичного сервитута для обеспечения строительства, реконструкции объектов инфраструктуры при
реализации объекта «Этап 4. Реконструкция участка Москва-Товарная-Октябрьская – Николаевка – Москва-
2-Митьково» в рамках реализации проекта «Организация пригородно-городского пассажирского
железнодорожного движения на участке Крюково – Раменское (МЦД-3)»

(наименование объекта, местоположение границ которого описано (далее - объект))

Раздел 1

Сведения об объекте		
№ п/п	Характеристики объекта	Описание характеристик
1	2	3
1	Местоположение объекта	Москва
2	Площадь объекта ± величина погрешности определения площади (P ± ΔP)	3 м ² ± 1 м ²
3	Иные характеристики объекта	Публичный сервитут для обеспечения строительства, реконструкции объектов инфраструктуры при реализации объекта «Этап 4. Реконструкция участка Москва-Товарная-Октябрьская – Николаевка – Москва-2-Митьково» в рамках реализации проекта «Организация пригородно-городского пассажирского железнодорожного движения на участке Крюково – Раменское (МЦД-3)» для целей, предусмотренных п. 2 ч. 5 ст. 4 Федерального закона от 31.07.2020 N 254-ФЗ. Срок публичного сервитута: 34 месяца Земельные участки, образующие зону или территорию: 77:03:0003001:24

Раздел 2

Сведения о местоположении границ объекта

1. Система координат МСК Москвы					
2. Сведения о характерных точках границ объекта					
Обозначение характерных точек границ	Координаты, м		Метод определения координат характерной точки	Средняя квадратическая погрешность положения характерной точки (Mt), м	Описание обозначения точки на местности (при наличии)
	X	Y			
1	2	3	4	5	6
1	13 449,60	10 156,22	Геодезический метод	0,10	—
2	13 449,17	10 156,06		0,10	
3	13 449,03	10 156,16		0,10	
4	13 447,63	10 161,58		0,10	
5	13 445,54	10 169,09		0,10	
6	13 446,85	10 164,93		0,10	
1	13 449,60	10 156,22		0,10	
3. Сведения о характерных точках части (частей) границы объекта					
1	2	3	4	5	6
—	—	—	—	—	—

Раздел 3

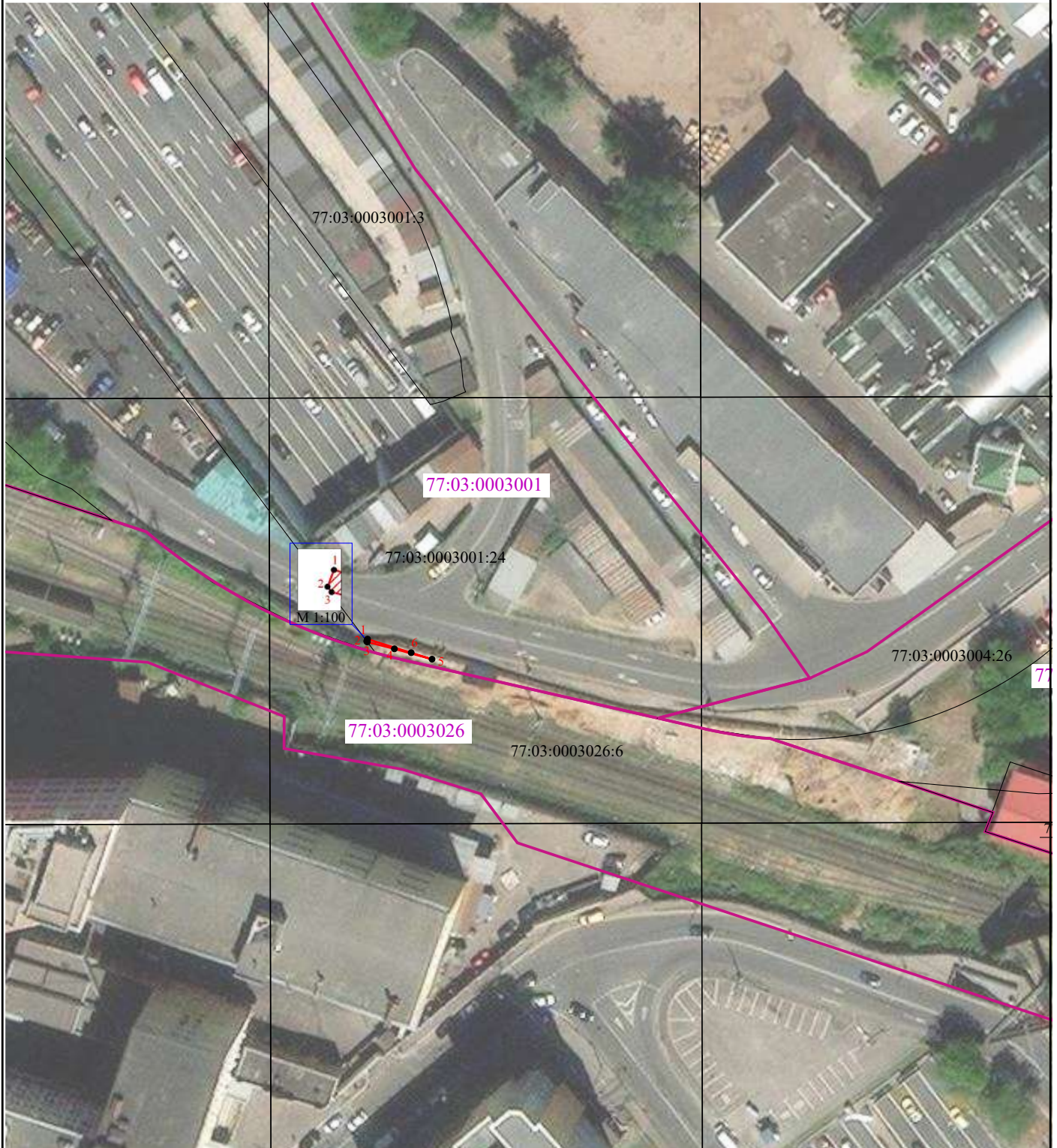
Сведения о местоположении измененных (уточненных) границ объекта

1. Система координат МСК МОСКВЫ							
2. Сведения о характерных точках границ объекта							
Обозначение характерных точек границы	Существующие координаты, м		Измененные (уточненные) координаты, м		Метод определения координат характерной точки	Средняя квадратическая погрешность положения характерной точки (Mt), м	Описание обозначения точки на местности (при наличии)
	X	Y	X	Y			
1	2	3	4	5	6	7	8
—	—	—	—	—	—	—	—
3. Сведения о характерных точках части (частей) границы объекта							
1	2	3	4	5	6	7	8
—	—	—	—	—	—	—	—

Графическое описание местоположения границ публичного сервитута





Схема расположения границ публичного сервитута

для обеспечения строительства, реконструкции объектов инфраструктуры при реализации объекта «Этап 4. Реконструкция участка Москва-Товарная-Октябрьская – Николаевка – Москва-2-Митьково» в рамках реализации проекта «Организация пригородно-городского пассажирского железнодорожного движения на участке Крюково – Раменское (МЦД-3)», расположенного: г.Москва, на земельном участке с кадастровым номером 77:03:0003001:24 площадью 3 м²



Масштаб 1:800

Условные обозначения:

-  - проектные границы публичного сервитута
-  - характерные точки границы публичного сервитута
-  - границы земельных участков, сведения о которых содержатся в ЕГРН
-  - границы кадастрового квартала

77:03:0003026 - обозначение кадастрового квартала

ГРАФИЧЕСКОЕ ОПИСАНИЕ
местоположения границ населенных пунктов, территориальных
зон, особо охраняемых природных территорий, зон с особыми
условиями использования территории

публичного сервитута для строительства линейных объектов инфраструктуры, реконструкции объектов инфраструктуры при реализации объекта «Этап 4. Реконструкция участка Москва-Товарная-Октябрьская – Николаевка – Москва-2-Митьково» в рамках реализации проекта «Организация пригородно-городского пассажирского железнодорожного движения на участке Крюково – Раменское (МЦД-3)»

(наименование объекта, местоположение границ которого описано (далее - объект))

Раздел 1

Сведения об объекте

№ п/п	Характеристики объекта	Описание характеристик
1	2	3
1	Местоположение объекта	Москва
2	Площадь объекта ± величина погрешности определения площади (P ± ΔP)	3 126 м ² ± 20 м ²
3	Иные характеристики объекта	Публичный сервитут для строительства линейных объектов инфраструктуры, реконструкции объектов инфраструктуры при реализации объекта «Этап 4. Реконструкция участка Москва-Товарная-Октябрьская – Николаевка – Москва-2-Митьково» в рамках реализации проекта «Организация пригородно-городского пассажирского железнодорожного движения на участке Крюково – Раменское (МЦД-3)» для целей, предусмотренных п. 1 ч. 5 ст. 4 Федерального закона от 31.07.2020 N 254-ФЗ. Срок публичного сервитута: 34 месяца Земельные участки, образующие зону или территорию: 77:03:0003004:1; 77:03:0003004:25; 77:03:0000000:4527; 77:00:0000000:72416; 77:01:0003034:38

Раздел 2

Сведения о местоположении границ объекта

1. Система координат МСК Москвы					
2. Сведения о характерных точках границ объекта					
Обозначение характерных точек границ	Координаты, м		Метод определения координат характерной точки	Средняя квадратическая погрешность положения характерной точки (Mt), м	Описание обозначения точки на местности (при наличии)
	X	Y			
1	2	3	4	5	6
контур 1					
1	13 188,77	10 984,46	Геодезический метод	0,10	—
2	13 195,08	10 986,24		0,10	
3	13 194,62	10 988,26		0,10	
4	13 190,49	10 987,49		0,10	
5	13 188,58	10 994,30		0,10	
6	13 195,63	10 996,29		0,10	
7	13 193,91	11 002,09		0,10	
8	13 200,90	11 004,10		0,10	
9	13 199,90	11 007,21		0,10	
10	13 203,60	11 008,40		0,10	
11	13 203,31	11 011,75		0,10	
12	13 219,21	11 017,25		0,10	
13	13 222,49	11 006,88		0,10	
14	13 227,88	11 008,25		0,10	
15	13 222,68	11 024,34		0,10	
16	13 213,63	11 021,22		0,10	
17	13 211,25	11 028,11		0,10	
18	13 210,49	11 027,88		0,10	
19	13 210,17	11 028,76		0,10	
20	13 209,24	11 028,40		0,10	
21	13 206,64	11 036,00		0,10	
22	13 202,85	11 034,67		0,10	
23	13 203,52	11 032,66		0,10	
24	13 199,90	11 031,36		0,10	
25	13 199,17	11 033,39		0,10	
26	13 198,04	11 033,00		0,10	
27	13 194,44	11 042,40		0,10	
28	13 201,22	11 045,17		0,10	
29	13 200,39	11 047,33		0,10	
30	13 204,71	11 049,12		0,10	
31	13 204,39	11 057,54		0,10	
32	13 204,38	11 059,41		0,10	
33	13 204,30	11 063,78		0,10	
34	13 208,01	11 073,14		0,10	
35	13 199,50	11 086,26		0,10	
36	13 193,67	11 082,48		0,10	
37	13 184,58	11 093,31		0,10	
38	13 179,59	11 098,19		0,10	
39	13 178,24	11 097,25		0,10	
40	13 177,24	11 098,55		0,10	
41	13 176,75	11 098,24		0,10	
42	13 172,24	11 104,18		0,10	
43	13 164,98	11 098,33		0,10	
44	13 168,89	11 093,18		0,10	
45	13 164,32	11 090,24		0,10	
46	13 163,07	11 088,23		0,10	

Раздел 2

Сведения о местоположении границ объекта

1	2	3	4	5	6
47	13 162,79	11 085,31	Геодезический метод	0,10	—
48	13 165,84	11 081,00		0,10	
49	13 169,84	11 083,40		0,10	
50	13 170,54	11 082,40		0,10	
51	13 177,84	11 072,00		0,10	
52	13 183,54	11 064,15		0,10	
53	13 191,04	11 069,20		0,10	
54	13 191,64	11 068,60		0,10	
55	13 195,84	11 071,40		0,10	
56	13 198,44	11 067,40		0,10	
57	13 196,24	11 062,00		0,10	
58	13 188,84	11 056,80		0,10	
59	13 184,84	11 054,13		0,10	
60	13 181,04	11 051,60		0,10	
61	13 172,94	11 064,30		0,10	
62	13 172,63	11 064,82		0,10	
63	13 171,43	11 064,14		0,10	
64	13 171,71	11 063,62		0,10	
65	13 166,24	11 060,60		0,10	
66	13 164,44	11 064,00		0,10	
67	13 170,84	11 067,60		0,10	
68	13 172,44	11 068,60		0,10	
69	13 170,39	11 071,55		0,10	
70	13 164,69	11 068,08		0,10	
71	13 156,64	11 079,80		0,10	
72	13 154,04	11 078,20		0,10	
73	13 149,04	11 085,20		0,10	
74	13 151,80	11 087,04		0,10	
75	13 149,28	11 090,46		0,10	
76	13 137,69	11 082,90		0,10	
77	13 139,04	11 079,01		0,10	
78	13 142,09	11 081,00		0,10	
79	13 150,30	11 067,75		0,10	
80	13 150,63	11 067,15		0,10	
81	13 152,44	11 067,73		0,10	
82	13 155,63	11 057,99		0,10	
83	13 168,31	11 034,77		0,10	
84	13 173,63	11 036,76		0,10	
85	13 176,59	11 027,95		0,10	
86	13 188,64	11 031,80		0,10	
87	13 189,81	11 028,43		0,10	
88	13 192,44	11 029,52		0,10	
89	13 195,14	11 021,82		0,10	
90	13 193,82	11 021,30		0,10	
91	13 197,18	11 010,97		0,10	
92	13 197,21	11 010,21		0,10	
93	13 196,98	11 009,64		0,10	
94	13 196,54	11 009,09		0,10	
95	13 196,10	11 008,84		0,10	
96	13 194,59	11 008,29		0,10	
97	13 190,64	11 006,97		0,10	
98	13 190,84	11 006,40		0,10	
99	13 187,45	11 005,22		0,10	
100	13 187,47	10 996,48		0,10	
101	13 185,53	10 995,94		0,10	

Раздел 2

Сведения о местоположении границ объекта					
1	2	3	4	5	6
1	13 188,77	10 984,46	Геодезический метод	0,10	—
контур 2					
102	13 085,67	11 046,29	Геодезический метод	0,10	—
103	13 088,96	11 047,55		0,10	
104	13 095,41	11 051,54		0,10	
105	13 102,95	11 055,85		0,10	
106	13 115,96	11 063,96		0,10	
107	13 119,96	11 066,57		0,10	
108	13 118,63	11 070,47		0,10	
109	13 113,81	11 067,33		0,10	
110	13 100,90	11 059,28		0,10	
111	13 093,36	11 054,97		0,10	
112	13 087,18	11 051,15		0,10	
113	13 084,24	11 050,03		0,10	
102	13 085,67	11 046,29		0,10	
3. Сведения о характерных точках части (частей) границы объекта					
1	2	3	4	5	6
—	—	—	—	—	—

Раздел 3

Сведения о местоположении измененных (уточненных) границ объекта

1. Система координат МСК Москвы

2. Сведения о характерных точках границ объекта

Обозначение характерных точек границы	Существующие координаты, м		Измененные (уточненные) координаты, м		Метод определения координат характерной точки	Средняя квадратическая погрешность положения характерной точки (Mt), м	Описание обозначения точки на местности (при наличии)
	X	Y	X	Y			
1	2	3	4	5	6	7	8
—	—	—	—	—	—	—	—

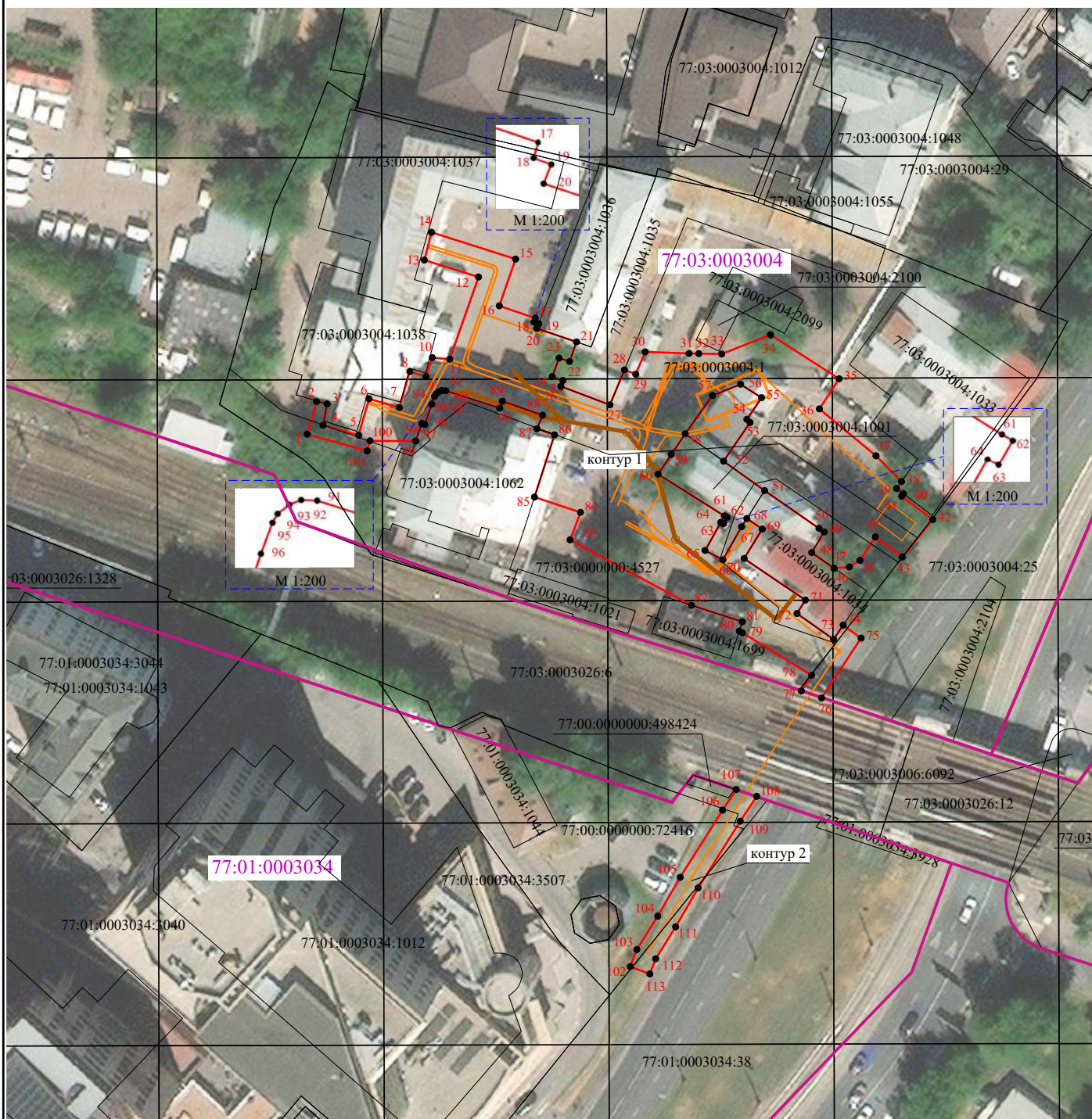
3. Сведения о характерных точках части (частей) границы объекта

1	2	3	4	5	6	7	8
—	—	—	—	—	—	—	—

Графическое описание местоположения границ публичного сервитута







Схема расположения границ публичного сервитута

для строительства линейных объектов инфраструктуры, реконструкции объектов инфраструктуры при реализации объекта «Этап 4. Реконструкция участка Москва-Товарная-Октябрьская – Николаевка – Москва-2-Митьково» в рамках реализации проекта «Организация пригородно-городского пассажирского железнодорожного движения на участке Крюково – Раменское (МЦД-3)», расположенного: г.Москва, в границах кадастрового квартала 77:01:0003034 площадью 20 м² на земельных участках с кадастровыми номерами 77:03:0003004:1 площадью 1807 м², 77:03:0000000:4527 площадью 1105 м², 77:03:0003004:25 площадью 54 м², 77:00:0000000:72416 площадью 106 м², 77:01:0003034:38 площадью 34 м²



Масштаб 1:800

Условные обозначения:

-  - проектные границы публичного сервитута
-  - характерные точки границы публичного сервитута
-  - границы земельных участков, сведения о которых содержатся в ЕГРН
-  - границы кадастрового квартала
-  77:03:0003004 - обозначение кадастрового квартала
-  - проектируемые коммуникации

ГРАФИЧЕСКОЕ ОПИСАНИЕ
местоположения границ населенных пунктов, территориальных
зон, особо охраняемых природных территорий, зон с особыми
условиями использования территории

публичного сервитута для строительства линейных объектов инфраструктуры, реконструкции объектов инфраструктуры при реализации объекта «Этап 4. Реконструкция участка Москва-Товарная-Октябрьская – Николаевка – Москва-2-Митьково» в рамках реализации проекта «Организация пригородно-городского пассажирского железнодорожного движения на участке Крюково – Раменское (МЦД-3)»

(наименование объекта, местоположение границ которого описано (далее - объект))

Раздел 1

Сведения об объекте

№ п/п	Характеристики объекта	Описание характеристик
1	2	3
1	Местоположение объекта	Москва
2	Площадь объекта ± величина погрешности определения площади (P ± ΔP)	5 066 м ² ± 25 м ²
3	Иные характеристики объекта	Публичный сервитут для строительства линейных объектов инфраструктуры, реконструкции объектов инфраструктуры при реализации объекта «Этап 4. Реконструкция участка Москва-Товарная-Октябрьская – Николаевка – Москва-2-Митьково» в рамках реализации проекта «Организация пригородно-городского пассажирского железнодорожного движения на участке Крюково – Раменское (МЦД-3)» для целей, предусмотренных п. 1 ч. 5 ст. 4 Федерального закона от 31.07.2020 N 254-ФЗ. Срок публичного сервитута: 34 месяца Земельные участки, образующие зону или территорию: 77:03:0003006:99; 77:03:0003004:2104; 77:03:0003004:25; 77:03:0003026:12; 77:03:0003006:5650; 77:03:0003006:6099; 77:03:0003006:6090; 77:01:0003034:38; 77:01:0003033:81; 77:01:0003033:3208

Раздел 2

Сведения о местоположении границ объекта

1. Система координат МСК Москвы					
2. Сведения о характерных точках границ объекта					
Обозначение характерных точек границ	Координаты, м		Метод определения координат характерной точки	Средняя квадратическая погрешность положения характерной точки (Mt), м	Описание обозначения точки на местности (при наличии)
	X	Y			
1	2	3	4	5	6
1	13 216,65	11 183,98	Геодезический метод	0,10	—
2	13 213,16	11 193,56		0,10	
3	13 205,05	11 189,41		0,10	
4	13 207,46	11 183,76		0,10	
5	13 197,15	11 176,80		0,10	
6	13 180,50	11 165,58		0,10	
7	13 172,37	11 159,88		0,10	
8	13 166,93	11 157,15		0,10	
9	13 164,89	11 152,62		0,10	
10	13 160,80	11 150,44		0,10	
11	13 157,01	11 155,74		0,10	
12	13 152,39	11 152,50		0,10	
13	13 150,19	11 155,10		0,10	
14	13 142,59	11 149,10		0,10	
15	13 141,59	11 150,50		0,10	
16	13 140,45	11 152,08		0,10	
17	13 125,80	11 152,40		0,10	
18	13 125,28	11 156,45		0,10	
19	13 118,89	11 176,04		0,10	
20	13 115,32	11 195,27		0,10	
21	13 141,86	11 207,39		0,10	
22	13 142,67	11 205,53		0,10	
23	13 149,81	11 209,05		0,10	
24	13 146,75	11 216,68		0,10	
25	13 139,37	11 213,08		0,10	
26	13 140,26	11 211,05		0,10	
27	13 125,76	11 204,43		0,10	
28	13 123,79	11 207,75		0,10	
29	13 122,78	11 210,15		0,10	
30	13 109,57	11 204,29		0,10	
31	13 110,82	11 197,61		0,10	
32	13 107,82	11 196,32		0,10	
33	13 124,67	11 144,36		0,10	
34	13 138,81	11 144,01		0,10	
35	13 133,69	11 140,54		0,10	
36	13 130,16	11 135,96		0,10	
37	13 131,54	11 131,90		0,10	
38	13 131,61	11 131,67		0,10	
39	13 131,74	11 130,94		0,10	
40	13 131,72	11 130,17		0,10	
41	13 131,58	11 129,46		0,10	
42	13 131,29	11 128,77		0,10	
43	13 130,89	11 128,14		0,10	
44	13 130,36	11 127,60		0,10	
45	13 129,74	11 127,15		0,10	
46	13 129,08	11 126,85		0,10	
47	13 123,55	11 124,98		0,10	

Раздел 2

Сведения о местоположении границ объекта

1	2	3	4	5	6
48	13 101,84	11 118,68	Геодезический метод	0,10	—
49	13 099,71	11 119,75		0,10	
50	13 097,24	11 118,91		0,10	
51	13 096,38	11 121,42		0,10	
52	13 089,19	11 125,02		0,10	
53	13 088,53	11 126,89		0,10	
54	13 088,05	11 128,15		0,10	
55	13 081,12	11 128,58		0,10	
56	13 079,78	11 131,93		0,10	
57	13 085,61	11 134,66		0,10	
58	13 068,75	11 179,52		0,10	
59	13 064,68	11 177,42		0,10	
60	13 064,21	11 178,97		0,10	
61	13 048,46	11 174,19		0,10	
62	13 051,47	11 165,31		0,10	
63	13 060,34	11 168,09		0,10	
64	13 065,35	11 153,47		0,10	
65	13 056,32	11 150,69		0,10	
66	13 059,43	11 141,10		0,10	
67	13 067,83	11 143,48		0,10	
68	13 075,52	11 119,61		0,10	
69	13 082,63	11 122,48		0,10	
70	13 089,82	11 122,02		0,10	
71	13 091,58	11 116,92		0,10	
72	13 061,00	11 117,79		0,10	
73	13 058,12	11 102,27		0,10	
74	13 052,99	11 093,45		0,10	
75	13 059,19	11 090,05		0,10	
76	13 063,50	11 096,34		0,10	
77	13 067,13	11 097,31		0,10	
78	13 072,05	11 100,69		0,10	
79	13 082,83	11 108,37		0,10	
80	13 093,60	11 111,04		0,10	
81	13 098,17	11 097,53		0,10	
82	13 103,01	11 091,26		0,10	
83	13 108,02	11 095,49		0,10	
84	13 106,44	11 100,15	0,10		
85	13 108,11	11 100,73	0,10		
86	13 129,28	11 108,04	0,10		
87	13 130,51	11 104,38	0,10		
88	13 145,54	11 108,12	0,10		
89	13 153,42	11 110,25	0,10		
90	13 151,68	11 118,20	0,10		
91	13 149,56	11 126,36	0,10		
92	13 163,11	11 132,42	0,10		
93	13 192,64	11 152,16	0,10		
94	13 203,36	11 163,02	0,10		
95	13 210,30	11 171,74	0,10		
96	13 215,22	11 177,98	0,10		
1	13 216,65	11 183,98	0,10		
3. Сведения о характерных точках части (частей) границы объекта					
1	2	3	4	5	6
—	—	—	—	—	—

Раздел 3

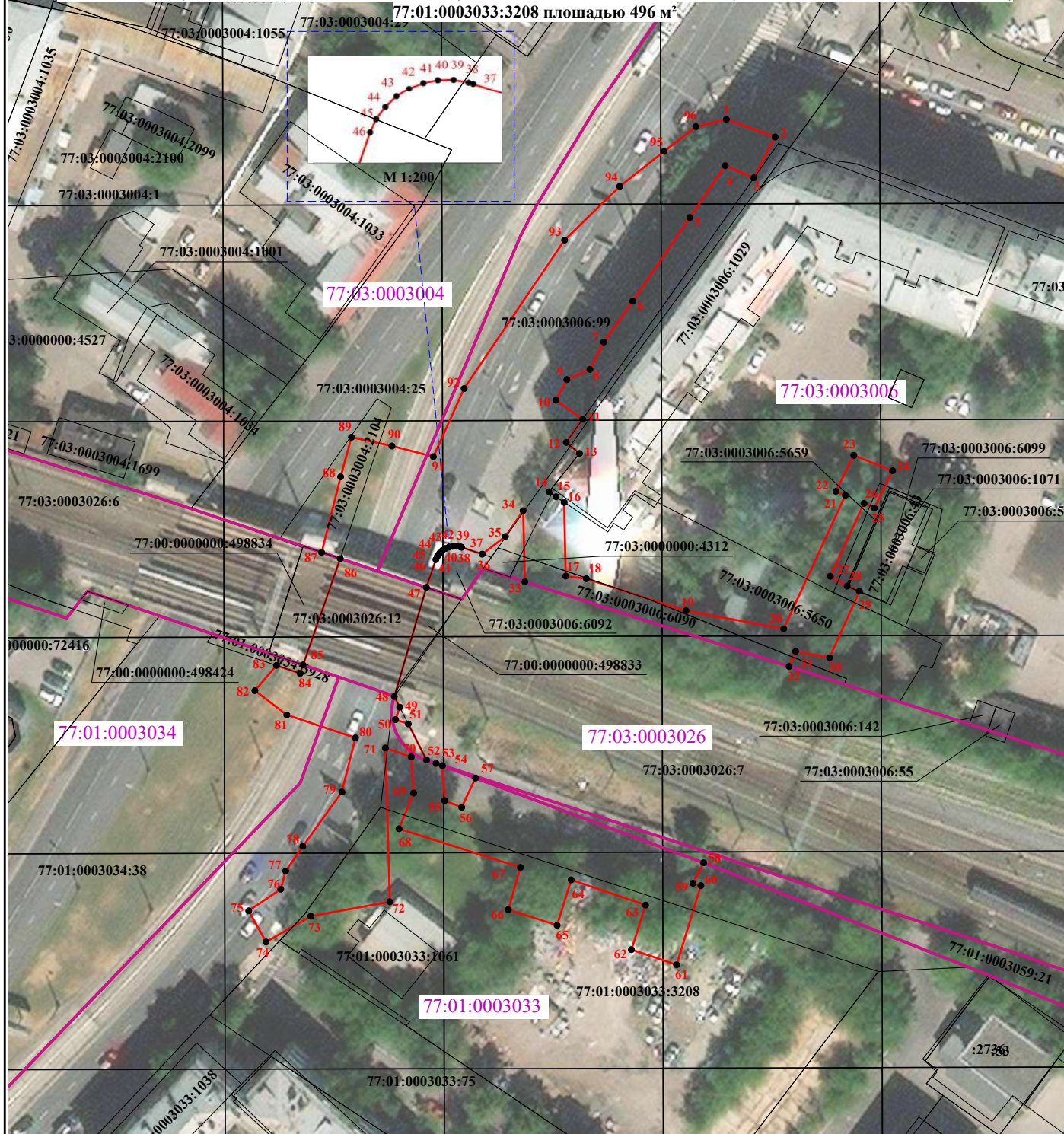
Сведения о местоположении измененных (уточненных) границ объекта

1. Система координат МСК МОСКВЫ							
2. Сведения о характерных точках границ объекта							
Обозначение характерных точек границы	Существующие координаты, м		Измененные (уточненные) координаты, м		Метод определения координат характерной точки	Средняя квадратическая погрешность положения характерной точки (Mt), м	Описание обозначения точки на местности (при наличии)
	X	Y	X	Y			
1	2	3	4	5	6	7	8
—	—	—	—	—	—	—	—
3. Сведения о характерных точках части (частей) границы объекта							
1	2	3	4	5	6	7	8
—	—	—	—	—	—	—	—

Графическое описание местоположения границ публичного сервитута



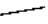

Схема расположения границ публичного сервитута

для строительства линейных объектов инфраструктуры, реконструкции объектов инфраструктуры при реализации объекта «Этап 4. Реконструкция участка Москва-Товарная-Октябрьская – Николаевка – Москва-2-Митьково» в рамках реализации проекта «Организация пригородно-городского пассажирского железнодорожного движения на участке Крюково – Раменское (МЦД-3)», расположенного: г.Москва, в границах кадастровых кварталов 77:01:0003033, 77:03:0003026, 77:03:0003006 площадью 843 м² на земельных участках с кадастровыми номерами 77:03:0003006:99 площадью 1899 м², 77:03:0003004:2104 площадью 114 м², 77:03:0003004:25 площадью 214 м², 77:03:0003006:5650 площадью 277 м², 77:03:0003006:6090 площадью 203 м², 77:03:0003006:6099 площадью 16 м², 77:03:0003026:12 площадью 414 м², 77:01:0003034:38 площадью 123 м², 77:01:0003033:81 площадью 467 м², 77:01:0003033:3208 площадью 496 м²



Масштаб 1:800

Условные обозначения:

-  - проектные границы публичного сервитута
-  - характерные точки границы публичного сервитута
-  - границы земельных участков, сведения о которых содержатся в ЕГРН
-  - границы кадастрового квартала
- 77:03:0003004 - обозначение кадастрового квартала

От: Витягловская Татьяна Дмитриевна <t.vitiaglovskaja@ext.rlw.gov.ru>
Отправлено: 29 мая 2024 г. 10:20
Кому: Префектура ВАО; Префект Северо-Восточного АО; prefcao; dkrs-
msk@msk.rzd.ru
Копия: dkrs ivanovaep; ird-dkrs
Тема: от Федерального агентства железнодорожного транспорта (Росжелдор)
Вложения: 29.05.2024_УЗИП-5_2308_Стоянов_А.В._Морочко_Д.С..pdf

ВНЕШНЯЯ ПОЧТА: Если отправитель почты неизвестен, не переходите по ссылкам, не сообщайте пароль, не запускайте вложения и сообщите коллегам из службы безопасности по адресу DITantifishing@mos.ru

Добрый день!

Для размещения на официальном сайте Префектуры направляется уведомление о возможном установлении публичного сервитута в интересах ОАО "РЖД".

По всем вопросам обращайтесь.

Спасибо!